

WPD 331CC 3X95/3X95 BL

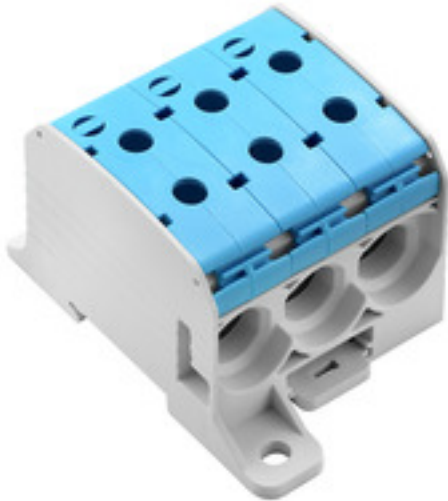
Weidmüller Interface GmbH & Co. KG

Klingenbergstraße 26

D-32758 Detmold

Germany

www.weidmueller.com



Klippon® Connect-Einspeisereihenklemmen WPD ermöglichen eine einfache und sichere Installation von Aluminium- und Kupferleitern auf engstem Raum. Optional ist auch die Nutzung eines Stromversorgungs- oder Überwachungsanschlusses möglich. Die Einspeisereihenklemmen WPD können unabhängig vom Leiterwerkstoff flexibel eingesetzt werden. Die Montage erfolgt entweder direkt oder auf einer DIN-Tragschiene TS35.

Allgemeine Bestelldaten

Ausführung	Potentialverteilerklemme, Schraubanschluss, 95, 1000 V, 232 A, Anzahl Anschlüsse: 6, Polzahl: 1, TS 35, Montageplatte, lichtgrau, blau
Best.-Nr.	2874580000
Typ	WPD 331CC 3X95/3X95 BL
GTIN (EAN)	4064675648505
VPE	1 Stück

Erstellungs-Datum 23. Mai 2024 13:21:28 MESZ

Katalogstand 18.05.2024 / Technische Änderungen vorbehalten

WPD 331CC 3X95/3X95 BL

Weidmüller Interface GmbH & Co. KG

Klingenbergstraße 26

D-32758 Detmold

Germany

www.weidmueller.com

Technische Daten

Abmessungen und Gewichte

Tiefe	57 mm	Tiefe (inch)	2,244 inch
Höhe	95 mm	Höhe (inch)	3,74 inch
Breite	68,6 mm	Breite (inch)	2,701 inch
Nettogewicht	76 g		

Temperaturen

Lagertemperatur	-25 °C...55 °C	Dauergebrauchstemperatur, min.	-50 °C
Dauergebrauchstemperatur, max.	120 °C		

Allgemeines

Normen	IEC 60947-7-1	Polzahl	1
Tragschiene	TS 35, Montageplatte		

Bemessungsdaten

Bemessungsquerschnitt	95 mm ²	Bemessungsspannung	1.000 V
Bemessungsspannung AC	1.000 V	Bemessungsspannung DC	1.000 V
Nennstrom	232 A	Strom bei max. Leiter	232 A
Normen	IEC 60947-7-1	Durchgangswiderstand gemäß IEC 60947-7-x	0,14 mΩ
Bemessungsstoßspannung	8 kV	Verlustleistung gemäß IEC 60947-7-x	7,42 W
Kurzzeitstromfestigkeit	8/20 µs mit 50 kA	Verschmutzungsgrad	3
Überspannungskategorie	III		

Bemessungsdaten nach UL

Zertifikat-Nr. (cURus)	E60693
------------------------	--------

Klemmbare Leiter (Bemessungsanschluss)

Abisolierlänge	26 mm	Anschlussart	Schraubanschluss
Anschlussrichtung	seitlich	Anzahl Anschlüsse	6
Klemmbereich, max.	95 mm ²	Klemmbereich, min.	10 mm ²
Klemmschraube	M 14		

Klemmbare Leiter (Weiterer Anschluss)

Anschlussart, weiterer Anschluss	PUSH IN
----------------------------------	---------

Systemkennwerte

Ausführung	Schraubanschluss	Abschlussplatte erforderlich	Nein
Anzahl der Potentiale	1	Anzahl der Etagen	1
Anzahl der Klemmstellen je Etage	6	Anzahl der Potentiale pro Etage	1
Etagen intern gebrückt	Nein	Tragschiene	TS 35, Montageplatte
N-Funktion	Nein	PE-Funktion	Nein
PEN-Funktion	Nein		

Werkstoffdaten

Werkstoff	Wemid	Farbe	lichtgrau, blau
Brennbarkeitsklasse nach UL 94	V-0		

Erstellungs-Datum 23. Mai 2024 13:21:28 MESZ

Katalogstand 18.05.2024 / Technische Änderungen vorbehalten

WPD 331CC 3X95/3X95 BL

Weidmüller Interface GmbH & Co. KG

Klingenbergstraße 26

D-32758 Detmold

Germany

www.weidmueller.com

Technische Daten

weitere technische Daten

Montageart	gerastet	Offene Seiten	geschlossen
explosionsgeprüfte Ausführung	Nein	rastbar	Ja

Klassifikationen

ETIM 6.0	EC000897	ETIM 7.0	EC000897
ETIM 8.0	EC000897	ETIM 9.0	EC000897
ECLASS 9.0	27-14-11-20	ECLASS 9.1	27-14-11-20
ECLASS 10.0	27-14-11-20	ECLASS 11.0	27-14-11-20
ECLASS 12.0	27-14-11-20	ECLASS 13.0	27-25-01-19

Zulassungen

Zulassungen



ROHS	Konform
UL File Number Search	UL Webseite
Zertifikat-Nr. (cURus)	E60693

Downloads

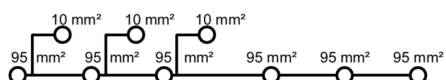
Zulassung / Zertifikat / Konformitätsdokument	LMP 23.0563U- WPD (Rev.0) Confirmation of Standards EN 45545-2_2020-10 CE Declaration of Conformity
Engineering-Daten	CAD data – STEP
Kataloge	Catalogues in PDF-format

WPD 331CC 3X95/3X95 BL

Weidmüller Interface GmbH & Co. KG
Klingenbergstraße 26
D-32758 Detmold
Germany

www.weidmueller.com

Zeichnungen



WPD 331CC 3X95/3X95 BL

Weidmüller Interface GmbH & Co. KG

Klingenbergstraße 26

D-32758 Detmold

Germany

www.weidmueller.com

Zubehör

Neutral



Der dekafix (DEK) Markierer ist der universelle Markierer für alle Leitungs- und Steckverbinder sowie Elektronikbaugruppen. Das System eignet sich insbesondere für kurze Zahlenfolgen und umfasst eine große Auswahl an einsatzfertigen Drucken.

Die Streifenmontage lässt ein schnelles Aufrasten in einem Arbeitsgang zu. Der Druck ist gut lesbar, kontrastreich und in verschiedenen Breiten erhältlich.

- Große Auswahl an einsatzfertigen Markierern
- Streifenmontage für schnelles Aufrasten
- Klemmenmarkierer passend für alle Weidmüller Leitungsverbinder
- Werden als neutrale MultiCard oder als Standarddruck angeboten

Für Sonderdruck: Bitte senden Sie uns für ihre Beschriftungsvorgaben eine Datei unserer Beschriftungssoftware M-Print PRO oder M-Print PRO Online (ohne Installation).

Allgemeine Bestelldaten

Typ	DEK 5/5 MC NE WS	Ausführung
Best.-Nr.	1609801044	Dekafix, Klemmenmarkierung, 5 x 5 mm, Raster in mm (P): 5.00
GTIN (EAN)	4008190397111	Weidmueller, weiß
VPE	1.000 Stück	

Stiftschlüsselsätze

Stiftschlüssel aus durchgehärtetem Chrom-Vanadium-Stahl, gefertigt nach DIN ISO 2636 L (DIN 911), Oberfläche hochwertig veredelt.



Allgemeine Bestelldaten

Typ	SKS 2,0-8,0 MR	Ausführung
Best.-Nr.	9008870000	Stiftschlüssel
GTIN (EAN)	4032248266623	
VPE	1 Stück	
Typ	SK WSD-S 1,5-10,0	Ausführung
Best.-Nr.	9008850000	Schraubwerkzeug
GTIN (EAN)	4032248266609	
VPE	1 Stück	

WPD 331CC 3X95/3X95 BL

Weidmüller Interface GmbH & Co. KG
Klingenbergstraße 26
D-32758 Detmold
Germany

www.weidmueller.com

Zubehör

Schutzabdeckungen



Energieeinspeisung

Unser breites Portfolio an Reihenklemmen der W-Reihe mit unseren auf Komfort und Platzersparnis hin optimierten WPD-Hauptleitungsabzweigklemmen sorgt für ein sicheres und komfortables Anschließen bei der Energieeinspeisung.

Allgemeine Bestelldaten

Typ	WPDPC X3 1 GY	Ausführung
Best.-Nr.	2503370000	Klemmenabdeckung, lichtgrau, Höhe: 25.05 mm, Breite: 21.6 mm,
GTIN (EAN)	4050118533330	Tiefe: 57.7 mm
VPE	20 Stück	

Bezeichnungsträger



Allgemeine Bestelldaten

Typ	BZT 1 WS 10/5	Ausführung
Best.-Nr.	1805490000	Zubehör, Bezeichnungsträger
GTIN (EAN)	4032248270231	
VPE	100 Stück	
Typ	BZT 1 ZA WS 10/5	Ausführung
Best.-Nr.	1805520000	Zubehör, Bezeichnungsträger
GTIN (EAN)	4032248270248	
VPE	100 Stück	