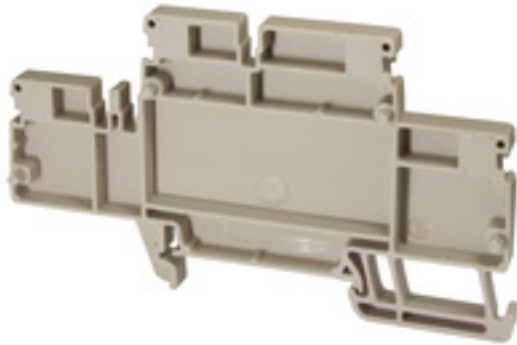


ASP 2T 2.5**Weidmüller Interface GmbH & Co. KG**

Klingenbergstraße 26

D-32758 Detmold

Germany

www.weidmueller.com

Eine Trennwand wird zur optischen Trennung von Stromkreisen oder zur elektrischen Trennung bei benachbarten Querverbindungen genutzt. Die Kontur kann im Gegensatz zur Abschlussplatte größer als die benachbarten Reihen клемmen sein. Kleiner sollte Sie jedoch nicht sein, da ansonsten die geforderten Luft- und Kriechstrecken innerhalb der Applikation nicht mehr eingehalten werden.

Allgemeine Bestelldaten

Ausführung	A-Reihe, Abschlussplatte
Best.-Nr.	2820650000
Typ	ASP 2T 2.5
GTIN (EAN)	4064675357261
VPE	20 Stück

ASP 2T 2.5

Weidmüller Interface GmbH & Co. KG

Klingenbergstraße 26

D-32758 Detmold

Germany

www.weidmueller.com

Technische Daten

Abmessungen und Gewichte

Tiefe	50,5 mm	Tiefe (inch)	1,988 inch
Höhe	90 mm	Höhe (inch)	3,543 inch
Breite	5,1 mm	Breite (inch)	0,201 inch
Nettogewicht	5,596 g		

Temperaturen

Dauergebrauchstemperatur, min.	-60 °C	Dauergebrauchstemperatur, max.	130 °C
--------------------------------	--------	--------------------------------	--------

Werkstoffdaten

Werkstoff	Wemid	Farbe	dunkelbeige
Brennbarkeitsklasse nach UL 94	V-0		

weitere technische Daten

rastbar	Ja
---------	----

Klassifikationen

ETIM 6.0	EC000886	ETIM 7.0	EC000886
ETIM 8.0	EC000886	ETIM 9.0	EC000886
ECLASS 9.1	27-14-11-33	ECLASS 10.0	27-14-11-33
ECLASS 11.0	27-14-11-33	ECLASS 12.0	27-14-11-33
ECLASS 13.0	27-25-03-01		

Zulassungen

Zulassungen



ROHS

Konform

Downloads

Zulassung / Zertifikat / Konformitätsdokument

[Confirmation of Standards EN 45545-2_2020-10](#)

Engineering-Daten

[CAD data – STEP](#)

Kataloge

[Catalogues in PDF-format](#)