

**HDC MHE 6 MP****Weidmüller Interface GmbH & Co. KG**

Klingenbergstraße 26

D-32758 Detmold

Germany

[www.weidmueller.com](http://www.weidmueller.com)**Flexibel**

Die vier Modulbaugrößen ermöglichen individuelle und maximal platzsparende Steckerlösungen. Zudem sorgt das verkleinerte Rastermaß für Bauformoptimierung.

**Allgemeine Bestelldaten**

Ausführung	Signalmodul
Best.-Nr.	<a href="#">2748420000</a>
Typ	HDC MHE 6 MP
GTIN (EAN)	4050118890785
VPE	1 Stück

**HDC MHE 6 MP****Weidmüller Interface GmbH & Co. KG**

Klingenbergstraße 26

D-32758 Detmold

Germany

www.weidmueller.com

**Technische Daten****Abmessungen und Gewichte**

Tiefe	34 mm	Tiefe (inch)	1,339 inch
Höhe	39 mm	Höhe (inch)	1,535 inch
Breite	34,1 mm	Breite (inch)	1,343 inch
Nettogewicht	18 g		

**Temperaturen**

Grenztemperatur	-40 °C ... 125 °C
-----------------	-------------------

**Allgemeine Daten**

Baureihe	ModuPlug	Bemessungsspannung (DIN EN 61984)	500 V
Bemessungsstoßspannung (DIN EN 61984)	6 kV	Bemessungsstrom (DIN EN 61984)	16 A
Benötigte Steckplätze	1	Brennbarkeitsklasse nach UL 94	V-0
Polzahl	6	Steckzyklen	≥ 500
Typ	Stift	Verschmutzungsgrad	3
Werkstoff	Polycarbonat	Überspannungskategorie	III

**Anschlussdaten PE**

Anschlussart PE	Schraubanschluss über Modulrahmen
-----------------	-----------------------------------

**Ausführung**

Abisolierlänge Bemessungsanschluss	10 mm	Anschlussart	PUSH IN mit Betätigungselement
Leiteranschlussquerschnitt AWG, max.	AWG 14	Leiteranschlussquerschnitt AWG, min.	AWG 20
Leiteranschlussquerschnitt, max.	2,5 mm <sup>2</sup>	Leiteranschlussquerschnitt, min.	0,5 mm <sup>2</sup>

**Klassifikationen**

ETIM 6.0	EC002312	ETIM 7.0	EC002312
ETIM 8.0	EC002312	ETIM 9.0	EC002312
ECLASS 9.0	27-44-02-92	ECLASS 9.1	27-44-02-18
ECLASS 10.0	27-44-02-92	ECLASS 11.0	27-44-02-92
ECLASS 12.0	27-44-02-92	ECLASS 13.0	27-44-02-92

**Zulassungen**

ROHS	Konform
------	---------

**Downloads**

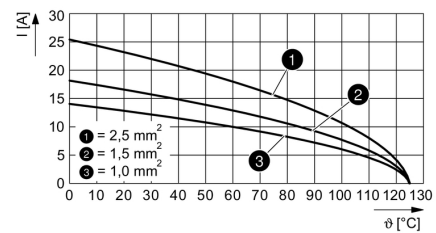
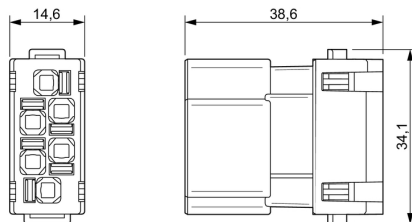
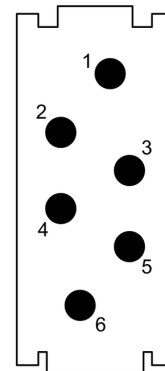
Zulassung / Zertifikat / Konformitätsdokument	<a href="#">Manufacturer's declaration</a>
Engineering-Daten	<a href="#">CAD data – STEP</a>
Kataloge	<a href="#">Catalogues in PDF-format</a>

## HDC MHE 6 MP

**Weidmüller Interface GmbH & Co. KG**  
Klingenbergstraße 26  
D-32758 Detmold  
Germany

[www.weidmueller.com](http://www.weidmueller.com)

## Zeichnungen



## HDC MHE 6 MP

**Weidmüller Interface GmbH & Co. KG**  
Klingenbergstraße 26  
D-32758 Detmold  
Germany

[www.weidmueller.com](http://www.weidmueller.com)

## Zubehör

### Mit langem Führungsstift



#### Allgemeine Bestelldaten

Typ	HDC MFGL 16B DA	Ausführung
Best.-Nr.	<a href="#">2737020000</a>	Rahmen
GTIN (EAN)	4050118823073	
VPE	1 Stück	
Typ	HDC MFGL 16B AD	Ausführung
Best.-Nr.	<a href="#">2737010000</a>	Rahmen
GTIN (EAN)	4050118823066	
VPE	1 Stück	

### Standard



#### Allgemeine Bestelldaten

Typ	HDC MF 24B AF	Ausführung
Best.-Nr.	<a href="#">1429050000</a>	Rahmen
GTIN (EAN)	4050118233285	
VPE	1 Stück	
Typ	HDC MF 24B FA	Ausführung
Best.-Nr.	<a href="#">1429070000</a>	Rahmen
GTIN (EAN)	4050118233520	
VPE	1 Stück	

## HDC MHE 6 MP

**Weidmüller Interface GmbH & Co. KG**  
Klingenbergstraße 26  
D-32758 Detmold  
Germany

[www.weidmueller.com](http://www.weidmueller.com)

## Zubehör

### Mit kurzem Führungsstift



#### Allgemeine Bestelldaten

Typ	HDC MFGS 10B CA	Ausführung
Best.-Nr.	<a href="#">2736920000</a>	Rahmen
GTIN (EAN)	4050118822281	
VPE	1 Stück	
Typ	HDC MFGS 10B AC	Ausführung
Best.-Nr.	<a href="#">2736910000</a>	Rahmen
GTIN (EAN)	4050118822274	
VPE	1 Stück	

### Mit langem Führungsstift



#### Allgemeine Bestelldaten

Typ	HDC MFGL 10B CA	Ausführung
Best.-Nr.	<a href="#">2737000000</a>	Rahmen
GTIN (EAN)	4050118823059	
VPE	1 Stück	
Typ	HDC MFGL 10B AC	Ausführung
Best.-Nr.	<a href="#">2736990000</a>	Rahmen
GTIN (EAN)	4050118823042	
VPE	1 Stück	

## HDC MHE 6 MP

**Weidmüller Interface GmbH & Co. KG**  
Klingenbergstraße 26  
D-32758 Detmold  
Germany

[www.weidmueller.com](http://www.weidmueller.com)

## Zubehör

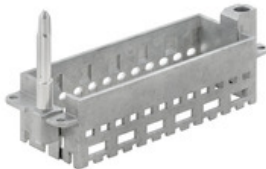
### Standard



#### Allgemeine Bestelldaten

Typ	HDC MF 6B AB	Ausführung
Best.-Nr.	<a href="#">1428920000</a>	Rahmen
GTIN (EAN)	4050118233414	
VPE	1 Stück	
Typ	HDC MF 6B BA	Ausführung
Best.-Nr.	<a href="#">1428940000</a>	Rahmen
GTIN (EAN)	4050118233353	
VPE	1 Stück	

### Mit langem Führungsstift



#### Allgemeine Bestelldaten

Typ	HDC MFGL 24B FA	Ausführung
Best.-Nr.	<a href="#">2737040000</a>	Rahmen
GTIN (EAN)	4050118823097	
VPE	1 Stück	
Typ	HDC MFGL 24B AF	Ausführung
Best.-Nr.	<a href="#">2737030000</a>	Rahmen
GTIN (EAN)	4050118823080	
VPE	1 Stück	

## HDC MHE 6 MP

**Weidmüller Interface GmbH & Co. KG**  
Klingenbergstraße 26  
D-32758 Detmold  
Germany

[www.weidmueller.com](http://www.weidmueller.com)

## Zubehör

### Mit kurzem Führungsstift



#### Allgemeine Bestelldaten

Typ	HDC MFGS 24B FA	Ausführung
Best.-Nr.	<a href="#">2736960000</a>	Rahmen
GTIN (EAN)	4050118823028	
VPE	1 Stück	
Typ	HDC MFGS 24B AF	Ausführung
Best.-Nr.	<a href="#">2736950000</a>	Rahmen
GTIN (EAN)	4050118823011	
VPE	1 Stück	

### Mit kurzem Führungsstift



#### Allgemeine Bestelldaten

Typ	HDC MFGS 16B AD	Ausführung
Best.-Nr.	<a href="#">2736930000</a>	Rahmen
GTIN (EAN)	4050118822298	
VPE	1 Stück	
Typ	HDC MFGS 16B DA	Ausführung
Best.-Nr.	<a href="#">2736940000</a>	Rahmen
GTIN (EAN)	4050118823004	
VPE	1 Stück	

## HDC MHE 6 MP

**Weidmüller Interface GmbH & Co. KG**  
Klingenbergstraße 26  
D-32758 Detmold  
Germany

[www.weidmueller.com](http://www.weidmueller.com)

## Zubehör

### Mit kurzem Führungsstift



#### Allgemeine Bestelldaten

Typ	HDC MFGS 6B AB	Ausführung
Best.-Nr.	<a href="#">2736890000</a>	Rahmen
GTIN (EAN)	4050118822250	
VPE	1 Stück	
Typ	HDC MFGS 6B BA	Ausführung
Best.-Nr.	<a href="#">2736900000</a>	Rahmen
GTIN (EAN)	4050118822267	
VPE	1 Stück	

### Standard



#### Allgemeine Bestelldaten

Typ	HDC MF 16B AD	Ausführung
Best.-Nr.	<a href="#">1429010000</a>	Rahmen
GTIN (EAN)	4050118233315	
VPE	1 Stück	
Typ	HDC MF 16B DA	Ausführung
Best.-Nr.	<a href="#">1429030000</a>	Rahmen
GTIN (EAN)	4050118233407	
VPE	1 Stück	



## HDC MHE 6 MP

**Weidmüller Interface GmbH & Co. KG**  
Klingenbergstraße 26  
D-32758 Detmold  
Germany

[www.weidmueller.com](http://www.weidmueller.com)

## Zubehör

### Standard



#### Allgemeine Bestelldaten

Typ	HDC MF 10B CA	Ausführung
Best.-Nr.	<a href="#">1428980000</a>	Rahmen
GTIN (EAN)	4050118233278	
VPE	1 Stück	
Typ	HDC MF 10B AC	Ausführung
Best.-Nr.	<a href="#">1428960000</a>	Rahmen
GTIN (EAN)	4050118233223	
VPE	1 Stück	

### Mit langem Führungsstift



#### Allgemeine Bestelldaten

Typ	HDC MFGL 6B BA	Ausführung
Best.-Nr.	<a href="#">2736980000</a>	Rahmen
GTIN (EAN)	4050118822908	
VPE	1 Stück	
Typ	HDC MFGL 6B AB	Ausführung
Best.-Nr.	<a href="#">2736970000</a>	Rahmen
GTIN (EAN)	4050118823035	
VPE	1 Stück	