

HDC MHE 5L FP**Weidmüller Interface GmbH & Co. KG**

Klingenbergstraße 26

D-32758 Detmold

Germany

www.weidmueller.com**Flexibel**

Die vier Modulbaugrößen ermöglichen individuelle und maximal platzsparende Steckerlösungen. Zudem sorgt das verkleinerte Rastermaß für Bauformoptimierung.

Allgemeine Bestelldaten

Ausführung	Signalmodul
Best.-Nr.	2748410000
Typ	HDC MHE 5L FP
GTIN (EAN)	4050118890792
VPE	1 Stück

HDC MHE 5L FP

Weidmüller Interface GmbH & Co. KG

Klingenbergstraße 26

D-32758 Detmold

Germany

www.weidmueller.com

Technische Daten

Abmessungen und Gewichte

Tiefe	34 mm	Tiefe (inch)	1,339 inch
Höhe	38 mm	Höhe (inch)	1,496 inch
Breite	34 mm	Breite (inch)	1,339 inch
Nettogewicht	17 g		

Temperaturen

Grenztemperatur	-40 °C ... 125 °C
-----------------	-------------------

Allgemeine Daten

Baureihe	ModuPlug	Bemessungsspannung (DIN EN 61984)	230 V
Bemessungsspannung nach UL/CSA	600 V	Bemessungsstoßspannung (DIN EN 61984)	4 kV
Bemessungsstrom (DIN EN 61984)	16 A	Benötigte Steckplätze	1
Brennbarkeitsklasse nach UL 94	V-0	Polzahl	5
Steckzyklen	≥ 500	Typ	Buchse
Verschmutzungsgrad	3	Werkstoff	Polycarbonat
Überspannungskategorie	III		

Anschlussdaten PE

Anschlussart PE	Schraubanschluss über Modulrahmen
-----------------	-----------------------------------

Ausführung

Abisolierlänge Bemessungsanschluss	8 mm	Anschlussart	PUSH IN mit Betätigungselement
Leiteranschlussquerschnitt AWG, max.	AWG 16	Leiteranschlussquerschnitt AWG, min.	AWG 24
Leiteranschlussquerschnitt, max.	1,5 mm ²	Leiteranschlussquerschnitt, min.	0,25 mm ²

Klassifikationen

ETIM 6.0	EC002312	ETIM 7.0	EC002312
ETIM 8.0	EC002312	ETIM 9.0	EC002312
ECLASS 9.0	27-44-02-92	ECLASS 9.1	27-44-02-18
ECLASS 10.0	27-44-02-92	ECLASS 11.0	27-44-02-92
ECLASS 12.0	27-44-02-92	ECLASS 13.0	27-44-02-92

Zulassungen

Zulassungen



ROHS	Konform
UL File Number Search	UL Webseite
Zertifikat-Nr. (UR)	E92202

HDC MHE 5L FP

Weidmüller Interface GmbH & Co. KG

Klingenbergstraße 26

D-32758 Detmold

Germany

www.weidmueller.com

Technische Daten

Downloads

Zulassung / Zertifikat / Konformitätsdo-
kument

[Manufacturer's declaration](#)

Engineering-Daten

[CAD data – STEP](#)

Kataloge

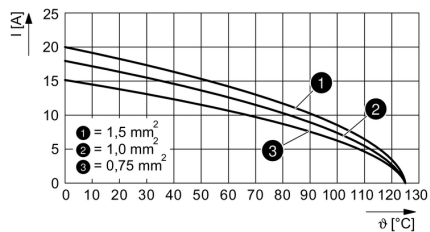
[Catalogues in PDF-format](#)

HDC MHE 5L FP

Weidmüller Interface GmbH & Co. KG
Klingenbergstraße 26
D-32758 Detmold
Germany

www.weidmueller.com

Zeichnungen



HDC MHE 5L FP

Weidmüller Interface GmbH & Co. KG
Klingenbergstraße 26
D-32758 Detmold
Germany

www.weidmueller.com

Zubehör

Mit kurzem Führungsstift



Allgemeine Bestelldaten

Typ	HDC MFGS 6B BA	Ausführung
Best.-Nr.	2736900000	Rahmen
GTIN (EAN)	4050118822267	
VPE	1 Stück	
Typ	HDC MFGS 6B AB	Ausführung
Best.-Nr.	2736890000	Rahmen
GTIN (EAN)	4050118822250	
VPE	1 Stück	

Mit kurzem Führungsstift



Allgemeine Bestelldaten

Typ	HDC MFGS 16B AD	Ausführung
Best.-Nr.	2736930000	Rahmen
GTIN (EAN)	4050118822298	
VPE	1 Stück	
Typ	HDC MFGS 16B DA	Ausführung
Best.-Nr.	2736940000	Rahmen
GTIN (EAN)	4050118823004	
VPE	1 Stück	

HDC MHE 5L FP

Weidmüller Interface GmbH & Co. KG
Klingenbergstraße 26
D-32758 Detmold
Germany

www.weidmueller.com

Zubehör

Standard



Allgemeine Bestelldaten

Typ	HDC MF 6B BA	Ausführung
Best.-Nr.	1428940000	Rahmen
GTIN (EAN)	4050118233353	
VPE	1 Stück	
Typ	HDC MF 6B AB	Ausführung
Best.-Nr.	1428920000	Rahmen
GTIN (EAN)	4050118233414	
VPE	1 Stück	

Mit kurzem Führungsstift



Allgemeine Bestelldaten

Typ	HDC MFGS 24B AF	Ausführung
Best.-Nr.	2736950000	Rahmen
GTIN (EAN)	4050118823011	
VPE	1 Stück	
Typ	HDC MFGS 24B FA	Ausführung
Best.-Nr.	2736960000	Rahmen
GTIN (EAN)	4050118823028	
VPE	1 Stück	

HDC MHE 5L FP

Weidmüller Interface GmbH & Co. KG
Klingenbergstraße 26
D-32758 Detmold
Germany

www.weidmueller.com

Zubehör

Standard



Allgemeine Bestelldaten

Typ	HDC MF 10B CA	Ausführung
Best.-Nr.	1428980000	Rahmen
GTIN (EAN)	4050118233278	
VPE	1 Stück	
Typ	HDC MF 10B AC	Ausführung
Best.-Nr.	1428960000	Rahmen
GTIN (EAN)	4050118233223	
VPE	1 Stück	

Mit langem Führungsstift



Allgemeine Bestelldaten

Typ	HDC MFGL 6B AB	Ausführung
Best.-Nr.	2736970000	Rahmen
GTIN (EAN)	4050118823035	
VPE	1 Stück	
Typ	HDC MFGL 6B BA	Ausführung
Best.-Nr.	2736980000	Rahmen
GTIN (EAN)	4050118822908	
VPE	1 Stück	

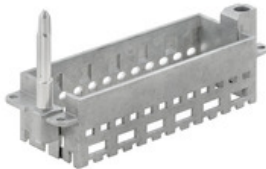
HDC MHE 5L FP

Weidmüller Interface GmbH & Co. KG
Klingenbergstraße 26
D-32758 Detmold
Germany

www.weidmueller.com

Zubehör

Mit langem Führungsstift



Allgemeine Bestelldaten

Typ	HDC MFGL 24B FA	Ausführung
Best.-Nr.	2737040000	Rahmen
GTIN (EAN)	4050118823097	
VPE	1 Stück	
Typ	HDC MFGL 24B AF	Ausführung
Best.-Nr.	2737030000	Rahmen
GTIN (EAN)	4050118823080	
VPE	1 Stück	

Mit kurzem Führungsstift



Allgemeine Bestelldaten

Typ	HDC MFGS 10B CA	Ausführung
Best.-Nr.	2736920000	Rahmen
GTIN (EAN)	4050118822281	
VPE	1 Stück	
Typ	HDC MFGS 10B AC	Ausführung
Best.-Nr.	2736910000	Rahmen
GTIN (EAN)	4050118822274	
VPE	1 Stück	

HDC MHE 5L FP

Weidmüller Interface GmbH & Co. KG
Klingenbergstraße 26
D-32758 Detmold
Germany

www.weidmueller.com

Zubehör

Standard



Allgemeine Bestelldaten

Typ	HDC MF 16B DA	Ausführung
Best.-Nr.	1429030000	Rahmen
GTIN (EAN)	4050118233407	
VPE	1 Stück	
Typ	HDC MF 16B AD	Ausführung
Best.-Nr.	1429010000	Rahmen
GTIN (EAN)	4050118233315	
VPE	1 Stück	

Mit langem Führungsstift



Allgemeine Bestelldaten

Typ	HDC MFGL 10B AC	Ausführung
Best.-Nr.	2736990000	Rahmen
GTIN (EAN)	4050118823042	
VPE	1 Stück	
Typ	HDC MFGL 10B CA	Ausführung
Best.-Nr.	2737000000	Rahmen
GTIN (EAN)	4050118823059	
VPE	1 Stück	

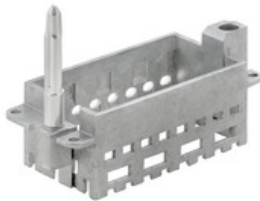
HDC MHE 5L FP

Weidmüller Interface GmbH & Co. KG
Klingenbergstraße 26
D-32758 Detmold
Germany

www.weidmueller.com

Zubehör

Mit langem Führungsstift



Allgemeine Bestelldaten

Typ	HDC MFGL 16B AD	Ausführung
Best.-Nr.	2737010000	Rahmen
GTIN (EAN)	4050118823066	
VPE	1 Stück	
Typ	HDC MFGL 16B DA	Ausführung
Best.-Nr.	2737020000	Rahmen
GTIN (EAN)	4050118823073	
VPE	1 Stück	

Standard



Allgemeine Bestelldaten

Typ	HDC MF 24B FA	Ausführung
Best.-Nr.	1429070000	Rahmen
GTIN (EAN)	4050118233520	
VPE	1 Stück	
Typ	HDC MF 24B AF	Ausführung
Best.-Nr.	1429050000	Rahmen
GTIN (EAN)	4050118233285	
VPE	1 Stück	