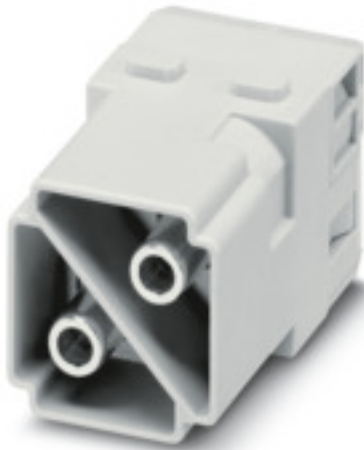


HDC MHP 100 MAS**Weidmüller Interface GmbH & Co. KG**

Klingenbergstraße 26

D-32758 Detmold

Germany

www.weidmueller.com**Flexibel**

Die vier Modulbaugrößen ermöglichen individuelle und maximal platzsparende Steckerlösungen. Zudem sorgt das verkleinerte Rastermaß für Bauformoptimierung.

Allgemeine Bestelldaten

Ausführung	Powermodul
Best.-Nr.	2748280000
Art	HDC MHP 100 MAS
GTIN (EAN)	4050118891034
VPE	2 Stück

HDC MHP 100 MAS

Weidmüller Interface GmbH & Co. KG

Klingenbergstraße 26

D-32758 Detmold

Germany

www.weidmueller.com

Technische Daten

Abmessungen und Gewichte

Tiefe	34 mm	Tiefe (inch)	1,339 inch
Höhe	49 mm	Höhe (inch)	1,929 inch
Breite	34,2 mm	Breite (inch)	1,346 inch
Nettogewicht	24,9 g		

Temperaturen

Grenztemperatur	-40 °C ... 125 °C
-----------------	-------------------

Allgemeine Daten

Baureihe	ModuPlug	Bemessungsspannung (DIN EN 61984)	1.000 V
Bemessungsspannung nach UL/CSA	600 V	Bemessungsstoßspannung (DIN EN 61984)	8 kV
Bemessungsstrom (DIN EN 61984)	100 A	Benötigte Steckplätze	2
Brennbarkeitsklasse nach UL 94	V-0	Isolierstoff	Polycarbonat
Polzahl	2	Steckzyklen	≥ 500
Typ	Stift	Verschmutzungsgrad	3
Werkstoff	PC	Überspannungskategorie	III

Ausführung

Anschlussart	Axialschraubanschluss	Leiteranschlussquerschnitt AWG, max.	AWG 2
Leiteranschlussquerschnitt AWG, min.	AWG 8	Leiteranschlussquerschnitt, max.	35 mm ²
Leiteranschlussquerschnitt, min.	10 mm ²		

Leistungskontakt

Abisolierlänge gemäß Kabeldurchmesser	Leitungsdurchmesser, max.	9 mm
	Abisolierlänge	14 mm
	Leitungsdurchmesser, max.	11,5 mm
	Abisolierlänge	16 mm
Klemmbereich, Leistungskontakt, max.	35 mm ²	
Klemmbereich, Leistungskontakt, min.	10 mm ²	
Max. Anzugdrehmoment gemäß Leitungsdurchmesser	Leiterquerschnitt, min.	10 mm ²
	Leiterquerschnitt, max.	16 mm ²
	Anzugdrehmoment, max.	6 Nm
	Leiterquerschnitt, max.	25 mm ²
	Anzugdrehmoment, max.	7 Nm
	Leiterquerschnitt, max.	35 mm ²
	Anzugdrehmoment, max.	8 Nm

Klassifikationen

ETIM 6.0	EC002312	ETIM 7.0	EC002312
ETIM 8.0	EC002312	ETIM 9.0	EC002312
ECLASS 9.0	27-44-02-92	ECLASS 9.1	27-44-02-18
ECLASS 10.0	27-44-02-92	ECLASS 11.0	27-44-02-92
ECLASS 12.0	27-44-02-92	ECLASS 13.0	27-44-02-92

Umweltanforderungen

REACH SVHC	Lead 7439-92-1
SCIP	fa505316-3e43-4ad0-930c-360dfdbe182a

Erstellungs-Datum 5. Juni 2024 01:54:05 MESZ

Katalogstand 01.06.2024 / Technische Änderungen vorbehalten

HDC MHP 100 MAS

Weidmüller Interface GmbH & Co. KG
Klingenbergstraße 26
D-32758 Detmold
Germany

www.weidmueller.com

Technische Daten

Zulassungen

Zulassungen



ROHS	Konform
UL File Number Search	UL Webseite
Zertifikat-Nr. (UR)	E92202

Downloads

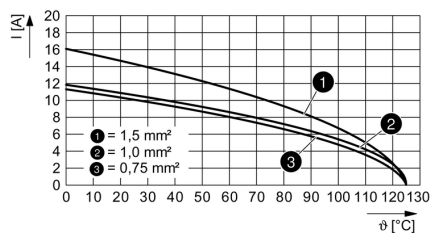
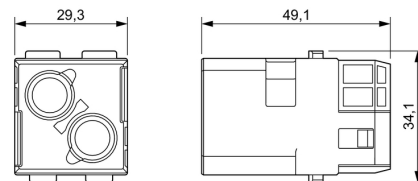
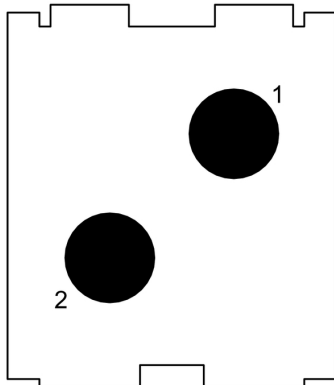
Zulassung / Zertifikat / Konformitätsdokument	Manufacturer's declaration
Engineering-Daten	CAD data – STEP
Kataloge	Catalogues in PDF-format

HDC MHP 100 MAS

Weidmüller Interface GmbH & Co. KG
Klingenbergstraße 26
D-32758 Detmold
Germany

www.weidmueller.com

Zeichnungen



HDC MHP 100 MAS

Weidmüller Interface GmbH & Co. KG
Klingenbergstraße 26
D-32758 Detmold
Germany

www.weidmueller.com

Zubehör

Mit kurzem Führungsstift



Allgemeine Bestelldaten

Art	HDC MFGS 6B BA	Ausführung
Best.-Nr.	2736900000	Rahmen
GTIN (EAN)	4050118822267	
VPE	1 Stück	
Art	HDC MFGS 6B AB	Ausführung
Best.-Nr.	2736890000	Rahmen
GTIN (EAN)	4050118822250	
VPE	1 Stück	

Mit kurzem Führungsstift



Allgemeine Bestelldaten

Art	HDC MFGS 24B FA	Ausführung
Best.-Nr.	2736960000	Rahmen
GTIN (EAN)	4050118823028	
VPE	1 Stück	
Art	HDC MFGS 24B AF	Ausführung
Best.-Nr.	2736950000	Rahmen
GTIN (EAN)	4050118823011	
VPE	1 Stück	

HDC MHP 100 MAS

Weidmüller Interface GmbH & Co. KG
Klingenbergstraße 26
D-32758 Detmold
Germany

www.weidmueller.com

Zubehör

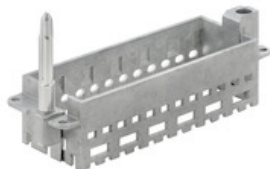
Mit langem Führungsstift



Allgemeine Bestelldaten

Art	HDC MFGL 10B AC	Ausführung
Best.-Nr.	2736990000	Rahmen
GTIN (EAN)	4050118823042	
VPE	1 Stück	
Art	HDC MFGL 10B CA	Ausführung
Best.-Nr.	2737000000	Rahmen
GTIN (EAN)	4050118823059	
VPE	1 Stück	

Mit langem Führungsstift



Allgemeine Bestelldaten

Art	HDC MFGL 24B AF	Ausführung
Best.-Nr.	2737030000	Rahmen
GTIN (EAN)	4050118823080	
VPE	1 Stück	
Art	HDC MFGL 24B FA	Ausführung
Best.-Nr.	2737040000	Rahmen
GTIN (EAN)	4050118823097	
VPE	1 Stück	

HDC MHP 100 MAS

Weidmüller Interface GmbH & Co. KG
Klingenbergstraße 26
D-32758 Detmold
Germany

www.weidmueller.com

Zubehör

Mit kurzem Führungsstift



Allgemeine Bestelldaten

Art	HDC MFGS 10B CA	Ausführung
Best.-Nr.	2736920000	Rahmen
GTIN (EAN)	4050118822281	
VPE	1 Stück	
Art	HDC MFGS 10B AC	Ausführung
Best.-Nr.	2736910000	Rahmen
GTIN (EAN)	4050118822274	
VPE	1 Stück	

Standard



Allgemeine Bestelldaten

Art	HDC MF 10B AC	Ausführung
Best.-Nr.	1428960000	Rahmen
GTIN (EAN)	4050118233223	
VPE	1 Stück	
Art	HDC MF 10B CA	Ausführung
Best.-Nr.	1428980000	Rahmen
GTIN (EAN)	4050118233278	
VPE	1 Stück	

HDC MHP 100 MAS

Weidmüller Interface GmbH & Co. KG
Klingenbergstraße 26
D-32758 Detmold
Germany

www.weidmueller.com

Zubehör

Mit kurzem Führungsstift



Allgemeine Bestelldaten

Art	HDC MFGS 16B DA	Ausführung
Best.-Nr.	2736940000	Rahmen
GTIN (EAN)	4050118823004	
VPE	1 Stück	
Art	HDC MFGS 16B AD	Ausführung
Best.-Nr.	2736930000	Rahmen
GTIN (EAN)	4050118822298	
VPE	1 Stück	

Mit langem Führungsstift



Allgemeine Bestelldaten

Art	HDC MFGL 6B BA	Ausführung
Best.-Nr.	2736980000	Rahmen
GTIN (EAN)	4050118822908	
VPE	1 Stück	
Art	HDC MFGL 6B AB	Ausführung
Best.-Nr.	2736970000	Rahmen
GTIN (EAN)	4050118823035	
VPE	1 Stück	

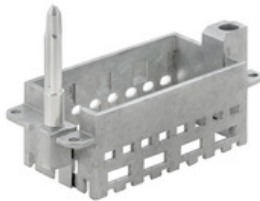
HDC MHP 100 MAS

Weidmüller Interface GmbH & Co. KG
Klingenbergstraße 26
D-32758 Detmold
Germany

www.weidmueller.com

Zubehör

Mit langem Führungsstift



Allgemeine Bestelldaten

Art	HDC MFGL 16B AD	Ausführung
Best.-Nr.	2737010000	Rahmen
GTIN (EAN)	4050118823066	
VPE	1 Stück	
Art	HDC MFGL 16B DA	Ausführung
Best.-Nr.	2737020000	Rahmen
GTIN (EAN)	4050118823073	
VPE	1 Stück	

Standard



Allgemeine Bestelldaten

Art	HDC MF 24B AF	Ausführung
Best.-Nr.	1429050000	Rahmen
GTIN (EAN)	4050118233285	
VPE	1 Stück	
Art	HDC MF 24B FA	Ausführung
Best.-Nr.	1429070000	Rahmen
GTIN (EAN)	4050118233520	
VPE	1 Stück	

HDC MHP 100 MAS

Weidmüller Interface GmbH & Co. KG
Klingenbergstraße 26
D-32758 Detmold
Germany

www.weidmueller.com

Zubehör

Standard



Allgemeine Bestelldaten

Art	HDC MF 16B DA	Ausführung
Best.-Nr.	1429030000	Rahmen
GTIN (EAN)	4050118233407	
VPE	1 Stück	
Art	HDC MF 16B AD	Ausführung
Best.-Nr.	1429010000	Rahmen
GTIN (EAN)	4050118233315	
VPE	1 Stück	

Standard



Allgemeine Bestelldaten

Art	HDC MF 6B BA	Ausführung
Best.-Nr.	1428940000	Rahmen
GTIN (EAN)	4050118233353	
VPE	1 Stück	
Art	HDC MF 6B AB	Ausführung
Best.-Nr.	1428920000	Rahmen
GTIN (EAN)	4050118233414	
VPE	1 Stück	