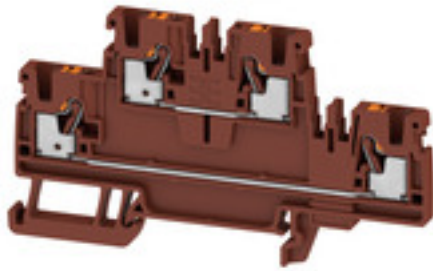


**A2T 2.5 BR****Weidmüller Interface GmbH & Co. KG**

Klingenbergstraße 26

D-32758 Detmold

Germany

[www.weidmueller.com](http://www.weidmueller.com)

Das Durchführen von Energie, Signalen und Daten ist die klassische Anforderung in der Elektrotechnik und im Schaltschrankbau. Die maßgeblichen Merkmale sind dabei der Isolierstoff, die Anschlusstechnik und der Aufbau der Reihenklemmen. Mithilfe von Durchgangsreihenklemmen können ein oder mehrere Leiter zusammengeführt und/oder angeschlossen werden. Sie können eine oder mehrere Anschlussebenen haben, die auf dem gleichen Potenzial liegen oder voneinander getrennt sind.

**Allgemeine Bestelldaten**

|            |   |
|------------|---|
| Ausführung | Durchgangs-Reihenklemme, Doppelstock-Reihen-<br>klemme, PUSH IN, 2.5 mm <sup>2</sup> , 800 V, 24 A, braun |
| Best.-Nr.  | <a href="#">2744230000</a>  |
| Art        | A2T 2.5 BR  |
| GTIN (EAN) | 4064675270225   |
| VPE        | 50 Stück  |

## A2T 2.5 BR

Weidmüller Interface GmbH &amp; Co. KG

Klingenbergstraße 26

D-32758 Detmold

Germany

www.weidmueller.com

## Technische Daten

## Abmessungen und Gewichte

|              |         |               |            |
|--------------|---------|---------------|------------|
| Tiefe        | 50,5 mm | Tiefe (inch)  | 1,988 inch |
| Höhe         | 90 mm   | Höhe (inch)   | 3,543 inch |
| Breite       | 5,1 mm  | Breite (inch) | 0,201 inch |
| Nettogewicht | 13,17 g |               |            |

## Temperaturen

|                                |                |                                |        |
|--------------------------------|----------------|--------------------------------|--------|
| Lagertemperatur                | -25 °C...55 °C | Dauergebrauchstemperatur, min. | -60 °C |
| Dauergebrauchstemperatur, max. | 130 °C         |                                |        |

## Allgemeines

|                                      |               |                                      |        |
|--------------------------------------|---------------|--------------------------------------|--------|
| Leiteranschlussquerschnitt AWG, max. | AWG 12        | Leiteranschlussquerschnitt AWG, min. | AWG 28 |
| Normen                               | IEC 60947-7-1 | Tragschiene                          | TS 35  |

## Bemessungsdaten

|  |                     |                        |               |
|--|---------------------|------------------------|---------------|
| Bemessungsquerschnitt                    | 2,5 mm <sup>2</sup> | Bemessungsspannung     | 800 V         |
| Bemessungsspannung DC                    | 800 V               | Nennstrom              | 24 A          |
| Strom bei max. Leiter                    | 24 A                | Normen                 | IEC 60947-7-1 |
| Durchgangswiderstand gemäß IEC 60947-7-x | 1,33 mΩ             | Bemessungsstoßspannung | 8 kV          |
| Verlustleistung gemäß IEC 60947-7-x      | 0,77 W              | Verschmutzungsgrad     | 3             |
| Überspannungskategorie                   | III                 |                        |               |

## Bemessungsdaten IECEx/ATEX

|                              |                     |                               |                     |
|------------------------------|---------------------|-------------------------------|---------------------|
| Zertifikat-Nr. (ATEX)        | TUEV16ATEX7909U     | Zertifikat-Nr. (IECEX)        | IECEXTUR16.0036U    |
| Spannung max (ATEX)          | 550 V               | Strom (ATEX)                  | 20 A                |
| Leiterquerschnitt max (ATEX) | 2,5 mm <sup>2</sup> | Spannung max (IECEX)          | 550 V               |
| Strom (IECEX)                | 20 A                | Leiterquerschnitt max (IECEX) | 2,5 mm <sup>2</sup> |

## Klemmbare Leiter (Bemessungsanschluss)

|   |                      |
|---|----------------------|
| Abisolierlänge  | 10 mm                |
| Anschlussart  | PUSH IN              |
| Anschlussart 2  | PUSH IN              |
| Anschlussrichtung   | oben                 |
| Anzahl Anschlüsse   | 4                    |
| Klemmbereich, max.  | 4 mm <sup>2</sup>    |
| Klemmbereich, min.  | 0,14 mm <sup>2</sup> |
| Klingenmaß  | 0,6 x 3,5 mm         |
| Lehrdorn nach 60 947-1  | A3                   |
| Leiteranschlussquerschnitt AWG, max.  | AWG 12               |
| Leiteranschlussquerschnitt AWG, min.  | AWG 28               |
| Leiteranschlussquerschnitt, eindrätig, max.                                       | 2,5 mm <sup>2</sup>  |
| Leiteranschlussquerschnitt, eindrätig, min.                                       | 0,5 mm <sup>2</sup>  |
| Leiteranschlussquerschnitt, feindrätig AEH mit Kunststoffkragen DIN 46228/4, max. | 2,5 mm <sup>2</sup>  |
| Leiteranschlussquerschnitt, feindrätig AEH mit Kunststoffkragen DIN 46228/4, min. | 0,5 mm <sup>2</sup>  |

Erstellungs-Datum 4. Juni 2024 17:32:52 MESZ

## A2T 2.5 BR

Weidmüller Interface GmbH &amp; Co. KG

Klingenbergstraße 26

D-32758 Detmold

Germany

www.weidmueller.com

## Technische Daten

|   |                            |                            |                      |
|---|----------------------------|----------------------------|----------------------|
| Leiteranschlussquerschnitt, feindrähtig mit AEH DIN 46228/1, max. | 4 mm <sup>2</sup>          |                            |                      |
| Leiteranschlussquerschnitt, feindrähtig mit AEH DIN 46228/1, min. | 0,5 mm <sup>2</sup>        |                            |                      |
| Leiteranschlussquerschnitt, feindrähtig, max.                     | 4 mm <sup>2</sup>          |                            |                      |
| Leiteranschlussquerschnitt, feindrähtig, min.                     | 0,5 mm <sup>2</sup>        |                            |                      |
| Leiteranschlussquerschnitt, mehrdrähtig, max.                     | 4 mm <sup>2</sup>          |                            |                      |
| Leiteranschlussquerschnitt, mehrdrähtig, min.                     | 0,5 mm <sup>2</sup>        |                            |                      |
| Rohrlänge für AEH mit Kunststoffkragen DIN 46228/4                | Leiteranschlussquerschnitt | min.                       | 0,14 mm <sup>2</sup> |
|   |                            | max.                       | 0,34 mm <sup>2</sup> |
|   | Rohrlänge                  | max.                       | 8 mm                 |
|   |                            | min.                       | 6 mm                 |
|   | Leiteranschlussquerschnitt | min.                       | 0,5 mm <sup>2</sup>  |
|   |                            | max.                       | 1 mm <sup>2</sup>    |
|   | Rohrlänge                  | max.                       | 12 mm                |
|   |                            | min.                       | 6 mm                 |
|   | Leiteranschlussquerschnitt | min.                       | 1,5 mm <sup>2</sup>  |
|   |                            | max.                       | 2,5 mm <sup>2</sup>  |
|   | Rohrlänge                  | max.                       | 12 mm                |
|   |                            | min.                       | 8 mm                 |
| Rohrlänge für AEH ohne Kunststoffkragen DIN 46228/1               | Rohrlänge                  | nominal                    | 5 mm                 |
|   |                            | Leiteranschlussquerschnitt | nominal              |
|   | Rohrlänge                  | max.                       | 10 mm                |
|   |                            | min.                       | 6 mm                 |
|   | Leiteranschlussquerschnitt | min.                       | 0,5 mm <sup>2</sup>  |
|   |                            | max.                       | 1 mm <sup>2</sup>    |
|   | Rohrlänge                  | max.                       | 12 mm                |
|   |                            | min.                       | 7 mm                 |
|   | Leiteranschlussquerschnitt | min.                       | 1,5 mm <sup>2</sup>  |
|   |                            | max.                       | 4 mm <sup>2</sup>    |
| Rohrlänge für Zwillingsaderendhülse                               | Leiteranschlussquerschnitt | min.                       | 0,5 mm <sup>2</sup>  |
|   |                            | max.                       | 0,75 mm <sup>2</sup> |
|   | Rohrlänge                  | max.                       | 12 mm                |
|   |                            | min.                       | 8 mm                 |
| Zwillings-Aderendhülse, max.                                      | 0,75 mm <sup>2</sup>       |                            |                      |
| Zwillings-Aderendhülse, min.                                      | 0,5 mm <sup>2</sup>        |                            |                      |

## Klemmbare Leiter (Weiterer Anschluss)

Anschlussart, weiterer Anschluss PUSH IN

## Systemkennwerte

|                              |      |                                  |       |
|------------------------------|------|----------------------------------|-------|
| Abschlussplatte erforderlich | Ja   | Anzahl der Potentiale            | 2     |
| Anzahl der Etagen            | 2    | Anzahl der Klemmstellen je Etage | 2     |
| Etagen intern gebrückt       | Nein | Tragschiene                      | TS 35 |
| PE-Funktion                  | Nein | PEN-Funktion                     | Nein  |

## Werkstoffdaten

|                           |        |                                |       |
|---------------------------|--------|--------------------------------|-------|
| Werkstoff                 | Wemid  | Farbe                          | braun |
| Farbe Betätigungselemente | orange | Brennbarkeitsklasse nach UL 94 | V-0   |

Erstellungs-Datum 4. Juni 2024 17:32:52 MESZ

Katalogstand 01.06.2024 / Technische Änderungen vorbehalten

## A2T 2.5 BR

Weidmüller Interface GmbH &amp; Co. KG

Klingenbergstraße 26

D-32758 Detmold

Germany

www.weidmueller.com

## Technische Daten

## weitere technische Daten

|                               |       |               |        |
|-------------------------------|-------|---------------|--------|
| Montageart                    | TS 35 | Offene Seiten | rechts |
| explosionsgeprüfte Ausführung | Ja    | rastbar       | Ja     |

## Klassifikationen

|             |             |             |             |
|-------------|-------------|-------------|-------------|
| ETIM 6.0    | EC000897    | ETIM 7.0    | EC000897    |
| ETIM 8.0    | EC000897    | ETIM 9.0    | EC000897    |
| ECLASS 9.0  | 27-14-11-20 | ECLASS 9.1  | 27-14-11-20 |
| ECLASS 10.0 | 27-14-11-20 | ECLASS 11.0 | 27-14-11-20 |
| ECLASS 12.0 | 27-14-11-20 | ECLASS 13.0 | 27-25-01-02 |

## Zulassungen

Zulassungen



|                          |             |
|--------------------------|-------------|
| UL File Number Search    | UL Webseite |
| Zertifikat-Nr. (cURusEX) | E184763     |

## Downloads

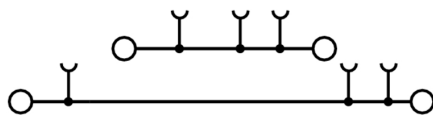
|   |   |
|---|---|
| Zulassung / Zertifikat / Konformitätsdokument | <a href="#">DNVGL certificate</a><br><a href="#">CE Declaration of Conformity</a><br><a href="#">UKCA declaration of conformity</a><br><a href="#">Confirmation of Standards EN 45545-2_2020-10</a> |
| Engineering-Daten                             | <a href="#">CAD data – STEP</a>   |
| Kataloge                                      | <a href="#">Catalogues in PDF-format</a>  |

## A2T 2.5 BR

**Weidmüller Interface GmbH & Co. KG**  
Klingenbergstraße 26  
D-32758 Detmold  
Germany

[www.weidmueller.com](http://www.weidmueller.com)

## Zeichnungen



## A2T 2.5 BR

Weidmüller Interface GmbH &amp; Co. KG

Klingenbergstraße 26

D-32758 Detmold

Germany

www.weidmueller.com

## Zubehör

## Neutral



Der dekafix (DEK) Markierer ist der universelle Markierer für alle Leitungs- und Steckverbinder sowie Elektronikbaugruppen. Das System eignet sich insbesondere für kurze Zahlenfolgen und umfasst eine große Auswahl an einsatzfertigen Drucken.

Die Streifenmontage lässt ein schnelles Aufrasten in einem Arbeitsgang zu. Der Druck ist gut lesbar, kontrastreich und in verschiedenen Breiten erhältlich.

- Große Auswahl an einsatzfertigen Markierern
- Streifenmontage für schnelles Aufrasten
- Klemmenmarkierer passend für alle Weidmüller Leitungsverbinder
- Werden als neutrale MultiCard oder als Standarddruck angeboten

**Für Sonderdruck:** Bitte senden Sie uns für ihre Beschriftungsvorgaben eine Datei unserer Beschriftungssoftware M-Print PRO oder M-Print PRO Online (ohne Installation).

## Allgemeine Bestelldaten

|            |                            |  |
|------------|----------------------------|--|
| Art        | DEK 5/5 MC NE VI           | Ausführung   |
| Best.-Nr.  | <a href="#">1249860000</a> | Dekafix, Klemmenmarkierung, 5 x 5 mm, Raster in mm (P): 5.00 |
| GTIN (EAN) | 4050118042764              | Weidmueller, violett   |
| VPE        | 1.000 Stück                |  |
| Art        | DEK 5/5 MC NE GR           | Ausführung   |
| Best.-Nr.  | <a href="#">1609801691</a> | Dekafix, Klemmenmarkierung, 5 x 5 mm, Raster in mm (P): 5.00 |
| GTIN (EAN) | 4008190397159              | Weidmueller, grau  |
| VPE        | 1.000 Stück                |  |
| Art        | DEK 5/5 MC NE OR           | Ausführung   |
| Best.-Nr.  | <a href="#">1238340000</a> | Dekafix, Klemmenmarkierung, 5 x 5 mm, Raster in mm (P): 5.00 |
| GTIN (EAN) | 4050118062632              | Weidmueller, orange  |
| VPE        | 1.000 Stück                |  |
| Art        | DEK 5/5 MC NE BL           | Ausführung   |
| Best.-Nr.  | <a href="#">1609801693</a> | Dekafix, Klemmenmarkierung, 5 x 5 mm, Raster in mm (P): 5.00 |
| GTIN (EAN) | 4008190397166              | Weidmueller, blau  |
| VPE        | 1.000 Stück                |  |
| Art        | DEK 5/5 MC NE GE           | Ausführung   |
| Best.-Nr.  | <a href="#">1609801687</a> | Dekafix, Klemmenmarkierung, 5 x 5 mm, Raster in mm (P): 5.00 |
| GTIN (EAN) | 4008190397135              | Weidmueller, gelb  |
| VPE        | 1.000 Stück                |  |
| Art        | DEK 5/5 MC NE WS           | Ausführung   |
| Best.-Nr.  | <a href="#">1609801044</a> | Dekafix, Klemmenmarkierung, 5 x 5 mm, Raster in mm (P): 5.00 |
| GTIN (EAN) | 4008190397111              | Weidmueller, weiß  |
| VPE        | 1.000 Stück                |  |
| Art        | DEK 5/5 MC NE GN           | Ausführung   |
| Best.-Nr.  | <a href="#">1609801688</a> | Dekafix, Klemmenmarkierung, 5 x 5 mm, Raster in mm (P): 5.00 |
| GTIN (EAN) | 4008190397142              | Weidmueller, grün  |
| VPE        | 1.000 Stück                |  |

## A2T 2.5 BR

Weidmüller Interface GmbH &amp; Co. KG

Klingenbergstraße 26

D-32758 Detmold

Germany

www.weidmueller.com

## Zubehör

|            |                            |  |
|------------|----------------------------|--|
| Art        | DEK 5/5 MC NE BR           | Ausführung   |
| Best.-Nr.  | <a href="#">1249870000</a> | Dekafix, Klemmenmarkierung, 5 x 5 mm, Raster in mm (P): 5.00 |
| GTIN (EAN) | 4050118051865              | Weidmueller, braun   |
| VPE        | 1.000 Stück                |  |
| Art        | DEK 5/5 MC NE RT           | Ausführung   |
| Best.-Nr.  | <a href="#">1609801686</a> | Dekafix, Klemmenmarkierung, 5 x 5 mm, Raster in mm (P): 5.00 |
| GTIN (EAN) | 4008190397128              | Weidmueller, rot   |
| VPE        | 1.000 Stück                |  |
| Art        | DEK 5/5 MC NE SW           | Ausführung   |
| Best.-Nr.  | <a href="#">1457550000</a> | Dekafix, Klemmenmarkierung, 5 x 5 mm, Raster in mm (P): 5.00 |
| GTIN (EAN) | 4050118263817              | Weidmueller, schwarz   |
| VPE        | 1.000 Stück                |  |
| Art        | DEK 5/5 S MC NE WS         | Ausführung   |
| Best.-Nr.  | <a href="#">1341620000</a> | Dekafix, Klemmenmarkierung, 5 x 5 mm, Raster in mm (P): 5.00 |
| GTIN (EAN) | 4050118145793              | Weidmueller, weiß  |
| VPE        | 400 Stück                  |  |

## Neutral



WS-Markierer sind optimal auf Leitungsverbinder der W-Reihe abgestimmt. Dank ihrer Systemkompatibilität lassen sich WS-Schilder auch auf der I-Reihe sowie der Z-Reihe einsetzen. Die großen Beschriftungsflächen erlauben neben langen Beschriftungsketten auch eine mehrzeilige Aufteilung.

WS-Markierer eignen sich besonders für eine Beschriftung mit langen, individuell erstellten Zeichenfolgen. Durch das bewährte MultiCard-Format ist eine Beschriftung mit PrintJet CONNECT oder Plotter möglich.

- In Streifen oder einzeln montierbar
- Markierer im bewährten MultiCard-Format

**Für Sonderdruck:** Bitte senden Sie uns für ihre Beschriftungsvorgaben eine Datei unserer Beschriftungssoftware M-Print PRO oder M-Print PRO Online (ohne Installation).

## Allgemeine Bestelldaten

|            |                            |   |
|------------|----------------------------|---|
| Art        | WS 8/5 MC NE BL            | Ausführung  |
| Best.-Nr.  | <a href="#">1773521693</a> | WS, Klemmenmarkierung, 8 x 5 mm, Raster in mm (P): 5.00 |
| GTIN (EAN) | 4032248141715              | Weidmueller, Allen-Bradley, blau                        |
| VPE        | 720 Stück                  |   |
| Art        | WS 8/5 MC NE GE            | Ausführung  |
| Best.-Nr.  | <a href="#">1773521687</a> | WS, Klemmenmarkierung, 8 x 5 mm, Raster in mm (P): 5.00 |
| GTIN (EAN) | 4032248141548              | Weidmueller, Allen-Bradley, gelb                        |
| VPE        | 720 Stück                  |   |
| Art        | WS 8/5 PLUS MC NE WS       | Ausführung  |
| Best.-Nr.  | <a href="#">1951870000</a> | WS, Klemmenmarkierung, 8 x 5 mm, Raster in mm (P): 5.00 |
| GTIN (EAN) | 4032248631605              | Weidmueller, Allen-Bradley, weiß                        |
| VPE        | 600 Stück                  |   |

## A2T 2.5 BR

Weidmüller Interface GmbH &amp; Co. KG

Klingenbergstraße 26

D-32758 Detmold

Germany

www.weidmueller.com

## Zubehör

|            |                            |   |
|------------|----------------------------|---|
| Art        | WS 8/5 MC NE WS            | Ausführung  |
| Best.-Nr.  | <a href="#">1640740000</a> | WS, Klemmenmarkierung, 8 x 5 mm, Raster in mm (P): 5.00 |
| GTIN (EAN) | 4008190279103              | Weidmueller, Allen-Bradley, weiß                        |
| VPE        | 720 Stück                  |   |
| Art        | WS 8/5 MC NE OR            | Ausführung  |
| Best.-Nr.  | <a href="#">1773521690</a> | WS, Klemmenmarkierung, 8 x 5 mm, Raster in mm (P): 5.00 |
| GTIN (EAN) | 4032248143092              | Weidmueller, Allen-Bradley, orange                      |
| VPE        | 720 Stück                  |   |
| Art        | WS 8/5 MC NE RT            | Ausführung  |
| Best.-Nr.  | <a href="#">1773521686</a> | WS, Klemmenmarkierung, 8 x 5 mm, Raster in mm (P): 5.00 |
| GTIN (EAN) | 4032248141531              | Weidmueller, Allen-Bradley, rot                         |
| VPE        | 720 Stück                  |   |

## A-Reihe



Warnschilder mit einem Blitzsymbol sorgen für mehr Sicherheit für Mensch und Maschine. Sie kommen dort zum Einsatz, wo auf Fremdspannung innerhalb der Applikation hingewiesen werden muss.

## Allgemeine Bestelldaten

|            |                            |  |
|------------|----------------------------|--|
| Art        | AAM 2.5 YE FLASH           | Ausführung   |
| Best.-Nr.  | <a href="#">2635550000</a> | Klemmenmarkierung, 8 x 5.1 mm, Raster in mm (P): 5.00 gelb |
| GTIN (EAN) | 4050118674095              |  |
| VPE        | 40 Stück                   |  |

2.5 mm<sup>2</sup>

Abschlussplatten werden an der offenen Seite der letzten Reihenklemme vor dem Endwinkel befestigt. Mit dem Einsatz der Abschlussplatte wird die Funktion der Reihenklemme sowie die angegebenen Bemessungsspannung aufrechterhalten. Ein Berührungsschutz von Spannungsführenden Teilen wird gewährleistet, und die Abschlussklemme ist fingersicher.

## Allgemeine Bestelldaten

|            |                            |                          |
|------------|----------------------------|--------------------------|
| Art        | AEP 2T 2.5                 | Ausführung               |
| Best.-Nr.  | <a href="#">1547690000</a> | A-Reihe, Abschlussplatte |
| GTIN (EAN) | 4050118441048              |                          |
| VPE        | 20 Stück                   |                          |



## A2T 2.5 BR

Weidmüller Interface GmbH &amp; Co. KG

Klingenbergstraße 26

D-32758 Detmold

Germany

[www.weidmueller.com](http://www.weidmueller.com)

## Zubehör

|            |                            |                          |
|------------|----------------------------|--------------------------|
| Art        | AEP 2T 2.5 BL              | Ausführung               |
| Best.-Nr.  | <a href="#">1547700000</a> | A-Reihe, Abschlussplatte |
| GTIN (EAN) | 4050118441055              |                          |
| VPE        | 20 Stück                   |                          |

## DEK 5/5



## WS/ DEK

Die MultiMark-Klemmenmarkierer sind mit einem innovativen Verbundmaterial aus zwei Komponenten ausgestattet. Die harte Fußkontur des Markierers rastet sicher in den Verbinder ein. Die elastische Oberfläche macht ein leichtes Montieren möglich. Das speziell gestanzte Material macht den Streifen dehnbar und toleriert minimale Abstandsschwankungen, die sich insbesondere bei langen Klemmblocks aufaddieren können. Ein weiterer Vorteil: die exzellente Bedruckbarkeit der Oberfläche, die materialseitig eine langlebige widerstandsfähige Beschriftung gewährleistet. Bei einer Druckerauflösung von 300 dpi ergibt sich zudem ein sehr gut lesbares Schriftbild.

## Ihre Vorteile mit MultiMark

- Fester Halt und langlebiger Druck
- Endlosstreifen spart Montagezeit
- Einfaches Montieren dank innovativem Verbundmaterial
- Großes Schriftfeld für beste Lesbarkeit
- Hohe Flexibilität durch Herstellerunabhängigkeit

## Allgemeine Bestelldaten

|            |                            |   |
|------------|----------------------------|---|
| Art        | DEK 5/5 MM WS              | Ausführung  |
| Best.-Nr.  | <a href="#">2007110000</a> | Dekafix, Klemmenmarkierung, 5 x 5 mm, Weidmueller, weiß |
| GTIN (EAN) | 4050118391862              |   |
| VPE        | 800 Stück                  |   |

## A2T 2.5 BR

Weidmüller Interface GmbH &amp; Co. KG

Klingenbergstraße 26

D-32758 Detmold

Germany

www.weidmueller.com

## Zubehör

## WS 8/5



## WS/ DEK

Die MultiMark-Klemmenmarkierer sind mit einem innovativen Verbundmaterial aus zwei Komponenten ausgestattet. Die harte Fußkontur des Markierers rastet sicher in den Verbinder ein. Die elastische Oberfläche macht ein leichtes Montieren möglich. Das speziell gestanzte Material macht den Streifen dehnbar und toleriert minimale Abstandsschwankungen, die sich insbesondere bei langen Klemmblöcken aufaddieren können. Ein weiterer Vorteil: die exzellente Bedruckbarkeit der Oberfläche, die materialseitig eine langlebige widerstandsfähige Beschriftung gewährleistet. Bei einer Druckerauflösung von 300 dpi ergibt sich zudem ein sehr gut lesbares Schriftbild.

## Ihre Vorteile mit MultiMark

- Fester Halt und langlebiger Druck
- Endlosstreifen spart Montagezeit
- Einfaches Montieren dank innovativem Verbundmaterial
- Großes Schriftfeld für beste Lesbarkeit
- Hohe Flexibilität durch Herstellerunabhängigkeit

## Allgemeine Bestelldaten

|            |                            |  |
|------------|----------------------------|--|
| Art        | WS 8/5 MM WS               | Ausführung   |
| Best.-Nr.  | <a href="#">2007150000</a> | WS, Klemmenmarkierung, 8 x 5 mm, Weidmueller, weiß |
| GTIN (EAN) | 4050118392029              |  |
| VPE        | 800 Stück                  |  |

## Schlitz-Schraubendreher



VDE-isolierte Schraubendreher zum Arbeiten an unter Spannung stehenden Teilen bis AC 1000 V und DC 1500 V, DIN EN 60900, IEC 900. Geprüfte Sicherheit GS, stückgeprüft. Klinge aus hochlegiertem Chrom-Vanadium-Molybdän-Stahl, durchgehend gehärtet, brüniert.

## Allgemeine Bestelldaten

|            |                            |   |
|------------|----------------------------|---|
| Art        | SDIS SLIM 0.6X3.5X100      | Ausführung  |
| Best.-Nr.  | <a href="#">2749610000</a> | Schraubwerkzeug, Klingenbreite (B): 3.5 mm, Klingenlänge: 100 mm, |
| GTIN (EAN) | 4050118896350              | Klingenstärke (A): 0.6 mm   |
| VPE        | 1 Stück                    |   |

## A2T 2.5 BR

Weidmüller Interface GmbH &amp; Co. KG

Klingenbergstraße 26

D-32758 Detmold

Germany

www.weidmueller.com

## Zubehör

2,5 mm<sup>2</sup>2.5  
mm<sup>2</sup>

Die steckbaren Querverbindungen bestehen durch einfaches Handling und schnelle Montage. Dies ermöglicht deutliche Zeiteinsparungen in der Montage gegenüber schraubbaren Lösungen.

## Allgemeine Bestelldaten

|            |                            |  |
|------------|----------------------------|--|
| Art        | ZQV 2.5N/7                 | Ausführung   |
| Best.-Nr.  | <a href="#">1527640000</a> | Querverbinder (Klemmen), gesteckt, Polzahl: 7, Raster in mm (P): 5.10, |
| GTIN (EAN) | 4050118448412              | Isoliert: Ja, 24 A, orange   |
| VPE        | 20 Stück                   |  |
| Art        | ZQV 2.5N/9                 | Ausführung   |
| Best.-Nr.  | <a href="#">1527680000</a> | Querverbinder (Klemmen), gesteckt, Polzahl: 9, Raster in mm (P): 5.10, |
| GTIN (EAN) | 4050118447996              | Isoliert: Ja, 24 A, orange   |
| VPE        | 20 Stück                   |  |
| Art        | ZQV 2.5N/2 RD              | Ausführung   |
| Best.-Nr.  | <a href="#">2108470000</a> | Querverbinder (Klemmen), gesteckt, Polzahl: 2, Raster in mm (P): 5.10, |
| GTIN (EAN) | 4050118448542              | Isoliert: Ja, 24 A, rot  |
| VPE        | 60 Stück                   |  |
| Art        | ZQV 2.5N/5 RD              | Ausführung   |
| Best.-Nr.  | <a href="#">2108710000</a> | Querverbinder (Klemmen), gesteckt, Polzahl: 5, Raster in mm (P): 5.10, |
| GTIN (EAN) | 4050118448511              | Isoliert: Ja, 24 A, rot  |
| VPE        | 20 Stück                   |  |
| Art        | ZQV 2.5N/20                | Ausführung   |
| Best.-Nr.  | <a href="#">1527720000</a> | Querverbinder (Klemmen), gesteckt, Polzahl: 20, Raster in mm (P):      |
| GTIN (EAN) | 4050118447972              | 5.10, Isoliert: Ja, 24 A, orange                                       |
| VPE        | 20 Stück                   |  |
| Art        | ZQV 2.5N/10 RD             | Ausführung   |
| Best.-Nr.  | <a href="#">2108910000</a> | Querverbinder (Klemmen), gesteckt, Polzahl: 10, Raster in mm (P):      |
| GTIN (EAN) | 4050118486018              | 5.10, Isoliert: Ja, 24 A, rot  |
| VPE        | 20 Stück                   |  |
| Art        | ZQV 2.5N/50 BL             | Ausführung   |
| Best.-Nr.  | <a href="#">1527920000</a> | Querverbinder (Klemmen), gesteckt, Polzahl: 50, Raster in mm (P):      |
| GTIN (EAN) | 4050118448559              | 5.10, Isoliert: Ja, 24 A, blau   |
| VPE        | 5 Stück                    |  |
| Art        | ZQV 2.5N/6                 | Ausführung   |
| Best.-Nr.  | <a href="#">1527630000</a> | Querverbinder (Klemmen), gesteckt, Polzahl: 6, Raster in mm (P): 5.10, |
| GTIN (EAN) | 4050118448429              | Isoliert: Ja, 24 A, orange   |
| VPE        | 20 Stück                   |  |
| Art        | ZQV 2.5N/3                 | Ausführung   |
| Best.-Nr.  | <a href="#">1527570000</a> | Querverbinder (Klemmen), gesteckt, Polzahl: 3, Raster in mm (P): 5.10, |
| GTIN (EAN) | 4050118448450              | Isoliert: Ja, 24 A, orange   |
| VPE        | 60 Stück                   |  |
| Art        | ZQV 2.5N/5 BL              | Ausführung   |
| Best.-Nr.  | <a href="#">1527790000</a> | Querverbinder (Klemmen), gesteckt, Polzahl: 5, Raster in mm (P): 5.10, |
| GTIN (EAN) | 4050118448627              | Isoliert: Ja, 24 A, blau   |
| VPE        | 20 Stück                   |  |

Erstellungs-Datum 4. Juni 2024 17:32:52 MESZ

## A2T 2.5 BR

Weidmüller Interface GmbH &amp; Co. KG

Klingenbergstraße 26

D-32758 Detmold

Germany

www.weidmueller.com

## Zubehör

|            |                            |  |
|------------|----------------------------|--|
| Art        | ZQV 2.5N/50                | Ausführung   |
| Best.-Nr.  | <a href="#">1527730000</a> | Querverbinder (Klemmen), gesteckt, Polzahl: 50, Raster in mm (P):      |
| GTIN (EAN) | 4050118411362              | 5.10, Isoliert: Ja, 24 A, orange                                       |
| VPE        | 5 Stück                    |  |
| Art        | ZQV 2.5N/20 RD             | Ausführung   |
| Best.-Nr.  | <a href="#">2108920000</a> | Querverbinder (Klemmen), gesteckt, Polzahl: 20, Raster in mm (P):      |
| GTIN (EAN) | 4050118485899              | 5.10, Isoliert: Ja, 24 A, rot  |
| VPE        | 20 Stück                   |  |
| Art        | ZQV 2.5N/6 BL              | Ausführung   |
| Best.-Nr.  | <a href="#">1527820000</a> | Querverbinder (Klemmen), gesteckt, Polzahl: 6, Raster in mm (P): 5.10, |
| GTIN (EAN) | 4050118448610              | Isoliert: Ja, 24 A, blau   |
| VPE        | 20 Stück                   |  |
| Art        | ZQV 2.5N/10 BL             | Ausführung   |
| Best.-Nr.  | <a href="#">1527880000</a> | Querverbinder (Klemmen), gesteckt, Polzahl: 10, Raster in mm (P):      |
| GTIN (EAN) | 4050118448573              | 5.10, Isoliert: Ja, 24 A, blau   |
| VPE        | 20 Stück                   |  |
| Art        | ZQV 2.5N/2 BL              | Ausführung   |
| Best.-Nr.  | <a href="#">1527740000</a> | Querverbinder (Klemmen), gesteckt, Polzahl: 2, Raster in mm (P): 5.10, |
| GTIN (EAN) | 4050118448658              | Isoliert: Ja, 24 A, blau   |
| VPE        | 60 Stück                   |  |
| Art        | ZQV 2.5N/2                 | Ausführung   |
| Best.-Nr.  | <a href="#">1527540000</a> | Querverbinder (Klemmen), gesteckt, Polzahl: 2, Raster in mm (P): 5.10, |
| GTIN (EAN) | 4050118448467              | Isoliert: Ja, 24 A, orange   |
| VPE        | 60 Stück                   |  |
| Art        | ZQV 2.5N/7 RD              | Ausführung   |
| Best.-Nr.  | <a href="#">2108810000</a> | Querverbinder (Klemmen), gesteckt, Polzahl: 7, Raster in mm (P): 5.10, |
| GTIN (EAN) | 4050118448498              | Isoliert: Ja, 24 A, rot  |
| VPE        | 20 Stück                   |  |
| Art        | ZQV 2.5N/20 BL             | Ausführung   |
| Best.-Nr.  | <a href="#">1527890000</a> | Querverbinder (Klemmen), gesteckt, Polzahl: 20, Raster in mm (P):      |
| GTIN (EAN) | 4050118448566              | 5.10, Isoliert: Ja, 24 A, blau   |
| VPE        | 20 Stück                   |  |
| Art        | ZQV 2.5N/3 BL              | Ausführung   |
| Best.-Nr.  | <a href="#">1527770000</a> | Querverbinder (Klemmen), gesteckt, Polzahl: 3, Raster in mm (P): 5.10, |
| GTIN (EAN) | 4050118448641              | Isoliert: Ja, 24 A, blau   |
| VPE        | 60 Stück                   |  |
| Art        | ZQV 2.5N/50 RD             | Ausführung   |
| Best.-Nr.  | <a href="#">2109000000</a> | Querverbinder (Klemmen), gesteckt, Polzahl: 50, Raster in mm (P):      |
| GTIN (EAN) | 4050118486001              | 5.10, Isoliert: Ja, 24 A, rot  |
| VPE        | 5 Stück                    |  |
| Art        | ZQV 2.5N/8                 | Ausführung   |
| Best.-Nr.  | <a href="#">1527670000</a> | Querverbinder (Klemmen), gesteckt, Polzahl: 8, Raster in mm (P): 5.10, |
| GTIN (EAN) | 4050118448405              | Isoliert: Ja, 24 A, orange   |
| VPE        | 20 Stück                   |  |
| Art        | ZQV 2.5N/7 BL              | Ausführung   |
| Best.-Nr.  | <a href="#">1527830000</a> | Querverbinder (Klemmen), gesteckt, Polzahl: 7, Raster in mm (P): 5.10, |
| GTIN (EAN) | 4050118448603              | Isoliert: Ja, 24 A, blau   |
| VPE        | 20 Stück                   |  |
| Art        | ZQV 2.5N/9 RD              | Ausführung   |
| Best.-Nr.  | <a href="#">2108900000</a> | Querverbinder (Klemmen), gesteckt, Polzahl: 9, Raster in mm (P): 5.10, |
| GTIN (EAN) | 4050118448474              | Isoliert: Ja, 24 A, rot  |
| VPE        | 20 Stück                   |  |

Erstellungs-Datum 4. Juni 2024 17:32:52 MESZ

## A2T 2.5 BR

Weidmüller Interface GmbH &amp; Co. KG

Klingenbergstraße 26

D-32758 Detmold

Germany

www.weidmueller.com

## Zubehör

|            |                            |  |
|------------|----------------------------|--|
| Art        | ZQV 2.5N/6 RD              | Ausführung   |
| Best.-Nr.  | <a href="#">2108720000</a> | Querverbinder (Klemmen), gesteckt, Polzahl: 6, Raster in mm (P): 5.10, |
| GTIN (EAN) | 4050118448504              | Isoliert: Ja, 24 A, rot  |
| VPE        | 20 Stück                   |  |
| Art        | ZQV 2.5N/4                 | Ausführung   |
| Best.-Nr.  | <a href="#">1527590000</a> | Querverbinder (Klemmen), gesteckt, Polzahl: 4, Raster in mm (P): 5.10, |
| GTIN (EAN) | 4050118448443              | Isoliert: Ja, 24 A, orange   |
| VPE        | 60 Stück                   |  |
| Art        | ZQV 2.5N/10                | Ausführung   |
| Best.-Nr.  | <a href="#">1527690000</a> | Querverbinder (Klemmen), gesteckt, Polzahl: 10, Raster in mm (P):      |
| GTIN (EAN) | 4050118447989              | 5.10, Isoliert: Ja, 24 A, orange                                       |
| VPE        | 20 Stück                   |  |
| Art        | ZQV 2.5N/8 RD              | Ausführung   |
| Best.-Nr.  | <a href="#">2108870000</a> | Querverbinder (Klemmen), gesteckt, Polzahl: 8, Raster in mm (P): 5.10, |
| GTIN (EAN) | 4050118448481              | Isoliert: Ja, 24 A, rot  |
| VPE        | 20 Stück                   |  |
| Art        | ZQV 2.5N/8 BL              | Ausführung   |
| Best.-Nr.  | <a href="#">1527840000</a> | Querverbinder (Klemmen), gesteckt, Polzahl: 8, Raster in mm (P): 5.10, |
| GTIN (EAN) | 4050118448597              | Isoliert: Ja, 24 A, blau   |
| VPE        | 20 Stück                   |  |
| Art        | ZQV 2.5N/5                 | Ausführung   |
| Best.-Nr.  | <a href="#">1527620000</a> | Querverbinder (Klemmen), gesteckt, Polzahl: 5, Raster in mm (P): 5.10, |
| GTIN (EAN) | 4050118448436              | Isoliert: Ja, 24 A, orange   |
| VPE        | 20 Stück                   |  |
| Art        | ZQV 2.5N/4 RD              | Ausführung   |
| Best.-Nr.  | <a href="#">2108700000</a> | Querverbinder (Klemmen), gesteckt, Polzahl: 4, Raster in mm (P): 5.10, |
| GTIN (EAN) | 4050118448528              | Isoliert: Ja, 24 A, rot  |
| VPE        | 60 Stück                   |  |
| Art        | ZQV 2.5N/4 BL              | Ausführung   |
| Best.-Nr.  | <a href="#">1527780000</a> | Querverbinder (Klemmen), gesteckt, Polzahl: 4, Raster in mm (P): 5.10, |
| GTIN (EAN) | 4050118448634              | Isoliert: Ja, 24 A, blau   |
| VPE        | 60 Stück                   |  |
| Art        | ZQV 2.5N/9 BL              | Ausführung   |
| Best.-Nr.  | <a href="#">1527870000</a> | Querverbinder (Klemmen), gesteckt, Polzahl: 9, Raster in mm (P): 5.10, |
| GTIN (EAN) | 4050118448580              | Isoliert: Ja, 24 A, blau   |
| VPE        | 20 Stück                   |  |
| Art        | ZQV 2.5N/3 RD              | Ausführung   |
| Best.-Nr.  | <a href="#">2108690000</a> | Querverbinder (Klemmen), gesteckt, Polzahl: 3, Raster in mm (P): 5.10, |
| GTIN (EAN) | 4050118448535              | Isoliert: Ja, 24 A, rot  |
| VPE        | 60 Stück                   |  |

## A2T 2.5 BR

Weidmüller Interface GmbH &amp; Co. KG

Klingenbergstraße 26

D-32758 Detmold

Germany

www.weidmueller.com

## Zubehör

## Z-Reihe



Um einen dauerhaft sicheren Sitz auf der Tragschiene zu gewährleisten und ein verrutschen zu verhindern hat Weidmüller Endwinkel im Programm. Es sind Ausführungen mit Schraube und schraubenlose Ausführungen erhältlich. Auf den Endwinkeln bestehen Markierungsmöglichkeiten, ebenfalls für Gruppenmarkierer und die Möglichkeit der Aufnahme für Prüfstecker.

## Allgemeine Bestelldaten

|            |                            |                       |
|------------|----------------------------|-----------------------|
| Art        | ZST                        | Ausführung            |
| Best.-Nr.  | <a href="#">1678680000</a> | Z-Reihe, Sammelträger |
| GTIN (EAN) | 4008190466770              |                       |
| VPE        | 10 Stück                   |                       |
| Art        | ZST 1                      | Ausführung            |
| Best.-Nr.  | <a href="#">1269070000</a> | Zubehör, Sammelträger |
| GTIN (EAN) | 4050118094091              |                       |
| VPE        | 25 Stück                   |                       |

## Sonderdruck



WS-Markierer sind optimal auf Leitungsverbinder der W-Reihe abgestimmt. Dank ihrer Systemkompatibilität lassen sich WS-Schilder auch auf der I-Reihe sowie der Z-Reihe einsetzen. Die großen Beschriftungsflächen erlauben neben langen Beschriftungsketten auch eine mehrzeilige Aufteilung.

WS-Markierer eignen sich besonders für eine Beschriftung mit langen, individuell erstellten Zeichenfolgen. Durch das bewährte MultiCard-Format ist eine Beschriftung mit PrintJet CONNECT oder Plotter möglich.

- In Streifen oder einzeln montierbar
- Markierer im bewährten MultiCard-Format

**Für Sonderdruck:** Bitte senden Sie uns für ihre Beschriftungsvorgaben eine Datei unserer Beschriftungssoftware M-Print PRO oder M-Print PRO Online (ohne Installation).

## Allgemeine Bestelldaten

|            |                            |   |
|------------|----------------------------|---|
| Art        | WS 8/5 MC SDR              | Ausführung  |
| Best.-Nr.  | <a href="#">1640750000</a> | WS, Klemmenmarkierung, 8 x 5 mm, Raster in mm (P): 5.00 |
| GTIN (EAN) | 4008190456627              | Weidmueller, Allen-Bradley, nach Kundenwunsch           |
| VPE        | 144 Stück                  |   |

## A2T 2.5 BR

Weidmüller Interface GmbH &amp; Co. KG

Klingenbergstraße 26

D-32758 Detmold

Germany

www.weidmueller.com

## Zubehör

|            |                            |   |
|------------|----------------------------|---|
| Art        | WS 8/5 PLUS MC SDR         | Ausführung  |
| Best.-Nr.  | <a href="#">1038790000</a> | WS, Klemmenmarkierung, 8 x 5 mm, Raster in mm (P): 5.00 |
| GTIN (EAN) | 4032248768066              | Weidmueller, Allen-Bradley, nach Kundenwunsch           |
| VPE        | 120 Stück                  |   |

## A-Reihe



Eine Trennwand wird zur optischen Trennung von Stromkreisen oder zur elektrischen Trennung bei benachbarten Querverbindungen genutzt. Die Kontur kann im Gegensatz zur Abschlussplatte größer als die benachbarten Reihenklennen sein. Kleiner sollte Sie jedoch nicht sein, da ansonsten die geforderten Luft- und Kriechstrecken innerhalb der Applikation nicht mehr eingehalten werden.

## Allgemeine Bestelldaten

|            |                            |                    |
|------------|----------------------------|--------------------|
| Art        | APP 4                      | Ausführung         |
| Best.-Nr.  | <a href="#">2489110000</a> | A-Reihe, Trennwand |
| GTIN (EAN) | 4050118499322              |                    |
| VPE        | 50 Stück                   |                    |

## Plus



Der dekafix (DEK) Markierer ist der universelle Markierer für alle Leitungs- und Steckverbinder sowie Elektronikbaugruppen. Das System eignet sich insbesondere für kurze Zahlenfolgen und umfasst eine große Auswahl an einsatzfertigen Drucken.

Die Streifenmontage lässt ein schnelles Aufrasten in einem Arbeitsgang zu. Der Druck ist gut lesbar, kontrastreich und in verschiedenen Breiten erhältlich.

- Große Auswahl an einsatzfertigen Markierern
- Streifenmontage für schnelles Aufrasten
- Klemmenmarkierer passend für alle Weidmüller Leitungsverbinder
- Werden als neutrale MultiCard oder als Standarddruck angeboten

**Für Sonderdruck:** Bitte senden Sie uns für ihre Beschriftungsvorgaben eine Datei unserer Beschriftungssoftware M-Print PRO oder M-Print PRO Online (ohne Installation).

## Allgemeine Bestelldaten

|            |                            |  |
|------------|----------------------------|--|
| Art        | DEK 5/5 PLUS MC NE GE      | Ausführung   |
| Best.-Nr.  | <a href="#">1907520000</a> | Dekafix, Klemmenmarkierung, 5 x 5 mm, Raster in mm (P): 5.00 |
| GTIN (EAN) | 4032248532100              | Weidmueller, gelb  |
| VPE        | 1.000 Stück                |  |

## A2T 2.5 BR

**Weidmüller Interface GmbH & Co. KG**

Klingenbergstraße 26

D-32758 Detmold

Germany

[www.weidmueller.com](http://www.weidmueller.com)

## Zubehör

|            |                            |  |
|------------|----------------------------|--|
| Art        | DEK 5/5 PLUS MC NE WS      | Ausführung   |
| Best.-Nr.  | <a href="#">1854490000</a> | Dekafix, Klemmenmarkierung, 5 x 5 mm, Raster in mm (P): 5.00 |
| GTIN (EAN) | 4032248393596              | Weidmueller, weiß  |
| VPE        | 1.000 Stück                |  |

## Digitale Strommesszangen



Digitale Strommesszangen und Strommesszangenaufsätze und -adapter werden zur Messung von Gleich- und Wechselströmen genutzt. Der bedeutende Vorteil dieser Geräte besteht darin, dass die Messung ohne Unterbrechung des Stromflusses erfolgen kann.

## Allgemeine Bestelldaten

|            |                            |            |
|------------|----------------------------|------------|
| Art        | ZUB MULTIMETER             | Ausführung |
| Best.-Nr.  | <a href="#">9205270000</a> | Multimeter |
| GTIN (EAN) | 4032248723522              |            |
| VPE        | 1 Stück                    |            |

## Sonderdruck



WS-Markierer sind optimal auf Leitungsverbinder der W-Reihe abgestimmt. Dank ihrer Systemkompatibilität lassen sich WS-Schilder auch auf der I-Reihe sowie der Z-Reihe einsetzen. Die großen Beschriftungsflächen erlauben neben langen Beschriftungsketten auch eine mehrzeilige Aufteilung.

WS-Markierer eignen sich besonders für eine Beschriftung mit langen, individuell erstellten Zeichenfolgen. Durch das bewährte MultiCard-Format ist eine Beschriftung mit PrintJet CONNECT oder Plotter möglich.

- In Streifen oder einzeln montierbar
- Markierer im bewährten MultiCard-Format

**Für Sonderdruck:** Bitte senden Sie uns für ihre Beschriftungsvorgaben eine Datei unserer Beschriftungssoftware M-Print PRO oder M-Print PRO Online (ohne Installation).

## Allgemeine Bestelldaten

|            |                            |  |
|------------|----------------------------|--|
| Art        | WS 10/5 MC SDR             | Ausführung   |
| Best.-Nr.  | <a href="#">1635010000</a> | WS, Klemmenmarkierung, 10 x 5 mm, Raster in mm (P): 5.00 |
| GTIN (EAN) | 4008190456634              | Weidmueller, Allen-Bradley, nach Kundenwunsch            |
| VPE        | 144 Stück                  |  |



## A2T 2.5 BR

Weidmüller Interface GmbH &amp; Co. KG

Klingenbergstraße 26

D-32758 Detmold

Germany

www.weidmueller.com

## Zubehör

|            |                            |  |
|------------|----------------------------|--|
| Art        | WS 10/5 MC M SDR           | Ausführung   |
| Best.-Nr.  | <a href="#">1792010000</a> | WS, Klemmenmarkierung, 10 x 5 mm, Raster in mm (P): 5.00 |
| GTIN (EAN) | 4032248223879              | Weidmueller, Allen-Bradley, nach Kundenwunsch            |
| VPE        | 144 Stück                  |  |
| Art        | WS 10/5 PLUS MC SDR        | Ausführung   |
| Best.-Nr.  | <a href="#">1046320000</a> | WS, Klemmenmarkierung, 10 x 5 mm, Raster in mm (P): 5.00 |
| GTIN (EAN) | 4032248782024              | Weidmueller, Allen-Bradley, nach Kundenwunsch            |
| VPE        | 120 Stück                  |  |
| Art        | WS 10/5 M PLUS MC SDR      | Ausführung   |
| Best.-Nr.  | <a href="#">2007770000</a> | WS, Klemmenmarkierung, 10 x 5 mm, Raster in mm (P): 5.00 |
| GTIN (EAN) | 4050118393279              | Weidmueller, Allen-Bradley, nach Kundenwunsch            |
| VPE        | 120 Stück                  |  |

## A-Reihe



Um einen dauerhaft sicheren Sitz auf der Tragschiene zu gewährleisten und ein verrutschen zu verhindern hat Weidmüller Endwinkel im Programm. Es sind Ausführungen mit Schraube und schraubenlose Ausführungen erhältlich. Auf den Endwinkeln bestehen Markierungsmöglichkeiten, ebenfalls für Gruppenmarkierer und die Möglichkeit der Aufnahme für Prüfstecker.

## Allgemeine Bestelldaten

|            |                            |                    |
|------------|----------------------------|--------------------|
| Art        | AEB 35 SCL/1 V0 GY         | Ausführung         |
| Best.-Nr.  | <a href="#">2661290000</a> | A-Reihe, Endwinkel |
| GTIN (EAN) | 4050118702170              |                    |
| VPE        | 20 Stück                   |                    |
| Art        | AEB 35 SC/1                | Ausführung         |
| Best.-Nr.  | <a href="#">1991920000</a> | A-Reihe, Endwinkel |
| GTIN (EAN) | 4050118376722              |                    |
| VPE        | 50 Stück                   |                    |
| Art        | AEB 35 SC/1 BK             | Ausführung         |
| Best.-Nr.  | <a href="#">2475310000</a> | A-Reihe, Endwinkel |
| GTIN (EAN) | 4050118487114              |                    |
| VPE        | 50 Stück                   |                    |
| Art        | AEB 35 SCL/1 V0            | Ausführung         |
| Best.-Nr.  | <a href="#">2661280000</a> | A-Reihe, Endwinkel |
| GTIN (EAN) | 4050118702163              |                    |
| VPE        | 20 Stück                   |                    |
| Art        | AEB 35 SCL/1 V0 BK         | Ausführung         |
| Best.-Nr.  | <a href="#">2661300000</a> | A-Reihe, Endwinkel |
| GTIN (EAN) | 4050118702187              |                    |
| VPE        | 20 Stück                   |                    |

## A2T 2.5 BR

Weidmüller Interface GmbH &amp; Co. KG

Klingenbergstraße 26

D-32758 Detmold

Germany

www.weidmueller.com

## Zubehör

## A-Reihe



Testadapter und Prüfstecker dienen der elektrischen Verbindung zwischen Reihenklemmen und dem Test Equipment. So kann im verdrahteten Zustand ein elektrischer Kontakt hergestellt und Messungen durchgeführt werden.

## Allgemeine Bestelldaten

|            |                            |  |
|------------|----------------------------|--|
| Art        | ATPG 2.5 MI-R              | Ausführung                                   |
| Best.-Nr.  | <a href="#">1991960000</a> | Testadapter (Klemmen), 1.5 mm², 250 V, 0.2 A |
| GTIN (EAN) | 4050118376685              |  |
| VPE        | 50 Stück                   |  |
| Art        | ATPG 1.5-10 L              | Ausführung                                   |
| Best.-Nr.  | <a href="#">1991890000</a> | Testadapter (Klemmen), 1.5 mm², 250 V, 0.2 A |
| GTIN (EAN) | 4050118376647              |  |
| VPE        | 50 Stück                   |  |

## Neutral



WS-Markierer sind optimal auf Leitungsverbinder der W-Reihe abgestimmt. Dank ihrer Systemkompatibilität lassen sich WS-Schilder auch auf der I-Reihe sowie der Z-Reihe einsetzen. Die großen Beschriftungsflächen erlauben neben langen Beschriftungsketten auch eine mehrzeilige Aufteilung.

WS-Markierer eignen sich besonders für eine Beschriftung mit langen, individuell erstellten Zeichenfolgen. Durch das bewährte MultiCard-Format ist eine Beschriftung mit PrintJet CONNECT oder Plotter möglich.

- In Streifen oder einzeln montierbar
- Markierer im bewährten MultiCard-Format

**Für Sonderdruck:** Bitte senden Sie uns für ihre Beschriftungsvorgaben eine Datei unserer Beschriftungssoftware M-Print PRO oder M-Print PRO Online (ohne Installation).

## Allgemeine Bestelldaten

|            |                            |  |
|------------|----------------------------|--|
| Art        | WS 10/5 M MC NE WS         | Ausführung   |
| Best.-Nr.  | <a href="#">1792000000</a> | WS, Klemmenmarkierung, 10 x 5 mm, Raster in mm (P): 5.00 |
| GTIN (EAN) | 4032248223862              | Weidmueller, Allen-Bradley, weiß                         |
| VPE        | 720 Stück                  |  |
| Art        | WS 10/5 MC NE BL           | Ausführung   |
| Best.-Nr.  | <a href="#">1773531693</a> | WS, Klemmenmarkierung, 10 x 5 mm, Raster in mm (P): 5.00 |
| GTIN (EAN) | 4032248141814              | Weidmueller, Allen-Bradley, blau                         |
| VPE        | 720 Stück                  |  |

## A2T 2.5 BR

**Weidmüller Interface GmbH & Co. KG**  
Klingenbergstraße 26  
D-32758 Detmold  
Germany

www.weidmueller.com

## Zubehör

|            |                            |  |
|------------|----------------------------|--|
| Art        | WS 10/5 MC NE GE           | Ausführung   |
| Best.-Nr.  | <a href="#">1773531687</a> | WS, Klemmenmarkierung, 10 x 5 mm, Raster in mm (P): 5.00 |
| GTIN (EAN) | 4032248141753              | Weidmueller, Allen-Bradley, gelb                         |
| VPE        | 720 Stück                  |  |
| Art        | WS 10/5 PLUS MC NE WS      | Ausführung   |
| Best.-Nr.  | <a href="#">1046380000</a> | WS, Klemmenmarkierung, 10 x 5 mm, Raster in mm (P): 5.00 |
| GTIN (EAN) | 4032248782086              | Weidmueller, Allen-Bradley, weiß                         |
| VPE        | 600 Stück                  |  |
| Art        | WS 10/5 MC NE RT           | Ausführung   |
| Best.-Nr.  | <a href="#">1773531686</a> | WS, Klemmenmarkierung, 10 x 5 mm, Raster in mm (P): 5.00 |
| GTIN (EAN) | 4032248141746              | Weidmueller, Allen-Bradley, rot                          |
| VPE        | 720 Stück                  |  |
| Art        | WS 10/5 M PLUS MC NE WS    | Ausführung   |
| Best.-Nr.  | <a href="#">2003770000</a> | WS, Klemmenmarkierung, 10 x 5 mm, Raster in mm (P): 5.00 |
| GTIN (EAN) | 4050118424447              | Weidmueller, Allen-Bradley, weiß                         |
| VPE        | 600 Stück                  |  |
| Art        | WS 10/5 MC NE WS           | Ausführung   |
| Best.-Nr.  | <a href="#">1635000000</a> | WS, Klemmenmarkierung, 10 x 5 mm, Raster in mm (P): 5.00 |
| GTIN (EAN) | 4008190261948              | Weidmueller, Allen-Bradley, weiß                         |
| VPE        | 720 Stück                  |  |

## SnapMark



SnapMark - Dieser Schildträger ist speziell für die Doppelstockklemme IDK 1.5N der I-Reihe entwickelt worden. Durch den flexiblen Schwenkmechanismus lassen sich Querverbindungen ohne Aufwand montieren oder entnehmen. Er kann mit vier DEK 5 Bezeichnungsschildern oder zwei WS 10/5 Middle Verbindermarkieren bestückt werden.

## Allgemeine Bestelldaten

|            |                            |  |
|------------|----------------------------|--|
| Art        | SNAPMARK I                 | Ausführung   |
| Best.-Nr.  | <a href="#">1805880000</a> | Gruppenmarkierer, Klemmenmarkierung, 23 x 5 mm, Raster in mm |
| GTIN (EAN) | 4032248273614              | (P): 5.00 Weidmueller, weiß                                  |
| VPE        | 50 Stück                   |  |

## A2T 2.5 BR

**Weidmüller Interface GmbH & Co. KG**

Klingenbergstraße 26

D-32758 Detmold

Germany

[www.weidmueller.com](http://www.weidmueller.com)

## Zubehör

### Bezeichnungsträger



### Allgemeine Bestelldaten

|            |                            |                             |
|------------|----------------------------|-----------------------------|
| Art        | BZT 1 WS 10/5              | Ausführung                  |
| Best.-Nr.  | <a href="#">1805490000</a> | Zubehör, Bezeichnungsträger |
| GTIN (EAN) | 4032248270231              |                             |
| VPE        | 100 Stück                  |                             |
| Art        | BZT 1 ZA WS 10/5           | Ausführung                  |
| Best.-Nr.  | <a href="#">1805520000</a> | Zubehör, Bezeichnungsträger |
| GTIN (EAN) | 4032248270248              |                             |
| VPE        | 100 Stück                  |                             |

### Sonderdruck



Der dekafix (DEK) Markierer ist der universelle Markierer für alle Leitungs- und Steckverbinder sowie Elektronikbaugruppen. Das System eignet sich insbesondere für kurze Zahlenfolgen und umfasst eine große Auswahl an einsatzfertigen Drucken.

Die Streifenmontage lässt ein schnelles Aufrasten in einem Arbeitsgang zu. Der Druck ist gut lesbar, kontrastreich und in verschiedenen Breiten erhältlich.

- Große Auswahl an einsatzfertigen Markierern
- Streifenmontage für schnelles Aufrasten
- Klemmenmarkierer passend für alle Weidmüller Leitungsverbinder
- Werden als neutrale MultiCard oder als Standarddruck angeboten

**Für Sonderdruck:** Bitte senden Sie uns für ihre Beschriftungsvorgaben eine Datei unserer Beschriftungssoftware M-Print PRO oder M-Print PRO Online (ohne Installation).

### Allgemeine Bestelldaten

|            |                            |  |
|------------|----------------------------|--|
| Art        | DEK 5/5 S MC SDR           | Ausführung   |
| Best.-Nr.  | <a href="#">1341590000</a> | Dekafix, Klemmenmarkierung, 5 x 5 mm, Raster in mm (P): 5.00 |
| GTIN (EAN) | 4050118146042              | Weidmueller, nach Kundenwunsch                               |
| VPE        | 80 Stück                   |  |
| Art        | DEK 5/5 PLUS MC SDR        | Ausführung   |
| Best.-Nr.  | <a href="#">1854500000</a> | Dekafix, Klemmenmarkierung, 5 x 5 mm, Raster in mm (P): 5.00 |
| GTIN (EAN) | 4032248393602              | Weidmueller, nach Kundenwunsch                               |
| VPE        | 200 Stück                  |  |

Erstellungs-Datum 4. Juni 2024 17:32:52 MESZ

**A2T 2.5 BR****Weidmüller Interface GmbH & Co. KG**

Klingenbergstraße 26

D-32758 Detmold

Germany

[www.weidmueller.com](http://www.weidmueller.com)**Zubehör**

|            |                            |  |
|------------|----------------------------|--|
| Art        | DEK 5/5 MC SDR             | Ausführung   |
| Best.-Nr.  | <a href="#">1609810000</a> | Dekafix, Klemmenmarkierung, 5 x 5 mm, Raster in mm (P): 5.00 |
| GTIN (EAN) | 4008190456597              | Weidmueller, nach Kundenwunsch                               |
| VPE        | 200 Stück                  |  |

**V0**

Der dekafix (DEK) Markierer ist der universelle Markierer für alle Leitungs- und Steckverbinder sowie Elektronikbaugruppen. Das System eignet sich insbesondere für kurze Zahlenfolgen und umfasst eine große Auswahl an einsatzfertigen Drucken.

Die Streifenmontage lässt ein schnelles Aufrasten in einem Arbeitsgang zu. Der Druck ist gut lesbar, kontrastreich und in verschiedenen Breiten erhältlich.

- Große Auswahl an einsatzfertigen Markierern
- Streifenmontage für schnelles Aufrasten
- Klemmenmarkierer passend für alle Weidmüller Leitungsverbinder
- Werden als neutrale MultiCard oder als Standarddruck angeboten

**Für Sonderdruck:** Bitte senden Sie uns für ihre Beschriftungsvorgaben eine Datei unserer Beschriftungssoftware M-Print PRO oder M-Print PRO Online (ohne Installation).

**Allgemeine Bestelldaten**

|            |                            |  |
|------------|----------------------------|--|
| Art        | DEK 5/5 MC NE V0 WS        | Ausführung   |
| Best.-Nr.  | <a href="#">1388530000</a> | Dekafix, Klemmenmarkierung, 5 x 5 mm, Raster in mm (P): 5.00 |
| GTIN (EAN) | 4050118188622              | Weidmueller, weiß  |
| VPE        | 1.000 Stück                |  |