

IE-FCM-RJ45-C-X-100**Weidmüller Interface GmbH & Co. KG**

Klingenbergstraße 26

D-32758 Detmold

Germany

www.weidmueller.comServiceschnittstelle FrontCom[®] Micro mit RJ45 in IP65**Allgemeine Bestelldaten**

Ausführung	FrontCom Micro RJ45 Kupplung
Best.-Nr.	2742310000
Typ	IE-FCM-RJ45-C-X-100
GTIN (EAN)	4050118844511
VPE	100 Stück

Erstellungs-Datum 23. Mai 2024 06:26:49 MESZ

Katalogstand 18.05.2024 / Technische Änderungen vorbehalten

IE-FCM-RJ45-C-X-100

Weidmüller Interface GmbH & Co. KG

Klingenbergstraße 26

D-32758 Detmold

Germany

www.weidmueller.com

Technische Daten

Abmessungen und Gewichte

Wandstärke, min.	1 mm	Wandstärke, max.	5 mm
Nettogewicht	27,016 g		

Temperaturen

Betriebstemperatur	-40 °C...70 °C
--------------------	----------------

Allgemeine Daten

Anzugsdrehmoment Befestigungsmutter	2 Nm	Anschluss 1	RJ45
Anschluss 2	RJ45	Artikelbeschreibung	FrontCom Micro RJ45 Kupplung
Farbe	schwarz	Gehäusebasismaterial	PA UL 94 V0
Kategorie	Cat.6A / Class EA (ISO/IEC 11801 2010)	Kontaktoberfläche	Gold über Nickel
Montageart	Schaltschrank, Verteilerkasten	Schirmung	360°-Schirmkontakt
Schutzart	IP65, in geschlossenem Zustand	Steckzyklen	750

Allgemeine Standards

Steckverbinder Norm	IEC 60603-7-51
---------------------	----------------

Elektrische Eigenschaften

PoE / PoE+	gemäß IEEE 802.3af	Spannungsfestigkeit Kontakt / Kontakt	≥ 1000 V AC/DC
Spannungsfestigkeit Kontakt / Schirm	≥ 1500 V AC/DC		

Klassifikationen

ETIM 6.0	EC001031	ETIM 7.0	EC001031
ETIM 8.0	EC001031	ETIM 9.0	EC001031
ECLASS 9.0	27-18-27-02	ECLASS 9.1	27-18-27-90
ECLASS 10.0	27-18-27-02	ECLASS 11.0	27-18-27-02
ECLASS 12.0	27-18-28-92	ECLASS 13.0	27-18-28-92

Zulassungen

ROHS	Konform
------	---------

Downloads

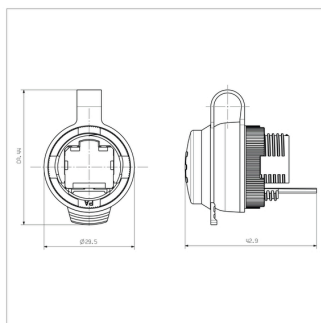
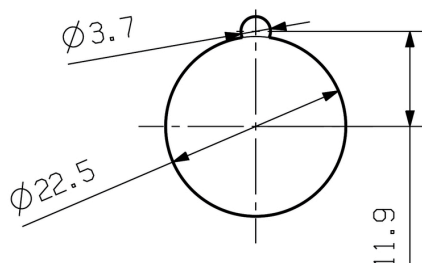
Engineering-Daten	CAD data – STEP
Produktänderungsmitteilung	Technical change of the housing of the FrontCom® Micro Technische Änderung des Gehäuses der FrontCom® Micro
Kataloge	Catalogues in PDF-format

IE-FCM-RJ45-C-X-100**Weidmüller Interface GmbH & Co. KG**

Klingenbergstraße 26

D-32758 Detmold

Germany

www.weidmueller.com**Zeichnungen****Maßzeichnung****Montageausschnitt**

Zubehör**Ergänzende Produkte**

SM ist ein MultiCard Markierer zur Identifizierung von Befehls- und Meldegeräten. Die Schilder werden in die Halter eingerastet oder mit der bereits aufgebrauchten Klebefolie befestigt. Mit den Beschriftungssystemen PrintJet CONNECT oder Plotter lassen sich individuelle Schilder erstellen.

- Bedarfsgerechte und schnelle Eigenfertigung
- Keine Lagerhaltung von teuren Standardschildern erforderlich
- Hochresistente Druckqualität mit dem PrintJet als Gravierersatz
- Für extreme Ansprüche empfehlen wir die Schutzfolie ETO SM
- Halter sind einsetzbar für Drucktaster Ø 22 mm oder 30 mm von Siemens, ABB, Moeller und Télémecanique

Für Sonderdruck: Bitte senden Sie uns für ihre Beschriftungsvorgaben eine Datei unserer Beschriftungssoftware M-Print PRO oder M-Print PRO Online (ohne Installation).

Allgemeine Bestelldaten

Typ	SM-H 27/18 SW	Ausführung
Best.-Nr.	1716630000	SwitchMark, Zubehör, 48 x 27 mm, schwarz
GTIN (EAN)	4008190343194	
VPE	25 Stück	