

PVN1M1I6S0F3V1O0TXPX10**Weidmüller Interface GmbH & Co. KG**

Klingenbergstraße 26

D-32758 Detmold

Germany

www.weidmueller.com

PV Next Generatoranschlusskästen für Wechselrichter mit 1 bis 12 MPP-Trackern werden zum Schutz der DC-Seite einer Photovoltaikanlage eingesetzt. Die Generatoranschlusskästen schützen den Wechselrichter gegen Überspannungen und erfüllen damit die Europäische Richtlinie EN 51543-32. Zusätzlich bieten diese Produkte die Möglichkeit die Anlage gegen Rückströme zu schützen und die Möglichkeit Strings zu kombinieren, um bei der Installation Kabel einzusparen.

Allgemeine Bestelldaten

| | |
|-------------|--|
| Ausführung | Photovoltaik, Generatoranschlusskasten, 1000 V, 1 MPP, 6 Eingänge/6 Ausgänge pro MPP, mit Sicherungshalter, Überspannungsschutz I / II, Lasttrennschalter, Verschraubung |
| Best.-Nr. | 2737530000 |
| Typ | PVN1M1I6S0F3V1O0TXPX10 |
| GTIN (EAN) | 4032248395552 |
| VPE | 1 Stück |
| Ersatzteile | 2530600000 2534300000 |

Erstellungs-Datum 23. Mai 2024 11:34:51 MESZ

Katalogstand 18.05.2024 / Technische Änderungen vorbehalten

PVN1M1I6S0F3V100TXPX10

Weidmüller Interface GmbH & Co. KG

Klingenbergstraße 26

D-32758 Detmold

Germany

www.weidmueller.com

Technische Daten

Abmessungen und Gewichte

| | | | |
|--------------|---------|---------------|-------------|
| Tiefe | 249 mm | Tiefe (inch) | 9,803 inch |
| Höhe | 330 mm | Höhe (inch) | 12,992 inch |
| Breite | 488 mm | Breite (inch) | 19,213 inch |
| Nettogewicht | 6.453 g | | |

Temperaturen

| | | | |
|---------------------|-----------------|--------------|---------------------------|
| Umgebungstemperatur | -25 °C...+40 °C | Feuchtigkeit | 5...90 % (keine Betauung) |
|---------------------|-----------------|--------------|---------------------------|

Gewährleistung

| | |
|----------|---------|
| Zeitraum | 5 Jahre |
|----------|---------|

Zulassungen und Normen

| | |
|-------------|-------------------------|
| Zulassungen | EN 61439-2, IEC 61439-2 |
|-------------|-------------------------|

Allgemeine Daten

| | | | |
|-----------|---|-----------|------|
| Einbauort | Geschützter Außenbereich (Zu Land und zur See) | Schutzart | IP65 |
|-----------|---|-----------|------|

Ausgänge

| | | | |
|------------------|-----------------|----------------------------------|----------------------|
| DC-Ausgang + & - | Leiteranschluss | Anschlussart | PUSH IN |
| | | Querschnitt des passenden Kabels | TÜV 2 Pfg 1169/08.07 |
| | | Leiteranschlussquerschnitt, min. | 2,5 mm ² |
| | | Leiteranschlussquerschnitt, max. | 16 mm ² |
| | | Anschlussart | Schraubanschluss |
| | | Querschnitt des passenden Kabels | TÜV 2 Pfg 1169/08.07 |
| | | Leiteranschlussquerschnitt, min. | 2,5 mm ² |
| | | Leiteranschlussquerschnitt, max. | 50 mm ² |

Max. Anzahl der DC-Ausgänge pro Maximum Power Point 7 parallel geschaltete Ausgänge

Eingänge

| | | | |
|-------------------------|-----------------|---|--------------------|
| Anschluss Funktionserde | Kabeleinführung | Anzahl der Kabeleinführungen | 1 |
| | | Kabeldurchmesser, min. | 5 mm |
| | | Kabeldurchmesser, max. | 10 mm |
| | | Verschraubung | M 16 |
| | Leiteranschluss | Anschlussart | Schraubanschluss |
| | | feindrätig, max. | 25 mm ² |
| | | H05(07) V-K | |
| | | mit Aderendhülse nach DIN 46 2208/1, max. | 16 mm ² |

Anzahl der Maximum Power Points 1 MPP

Erstellungs-Datum 23. Mai 2024 11:34:51 MESZ

Katalogstand 18.05.2024 / Technische Änderungen vorbehalten

PVN1M1I6S0F3V100TXPX10

Weidmüller Interface GmbH & Co. KG

Klingenbergstraße 26

D-32758 Detmold

Germany

www.weidmueller.com

Technische Daten

| | | | |
|----------------------------------|---|---|--|
| DC-Eingang + & - | Leiteranschluss | Anschlussart | PUSH IN |
| | | Querschnitt des passenden Kabels | EN 50618:2015 |
| | | Leiteranschlussquerschnitt, min. | 2,5 mm ² |
| | | Leiteranschlussquerschnitt, max. | 16 mm ² |
| Max. Anzahl der DC-Eingänge | pro Maximum Power Point 6 parallel geschaltete Eingänge | | |
| Sicherungsart | leere Sicherungshalter | | |
| Sicherungseinsatz | 10 x 38 mm | | |
| Sicherungseinsatz Standard | IEC 60269-1, IEC 60269-6, gPV (EN 60269-6) | | |
| Überspannungsschutz Hilfskontakt | Leiteranschluss | Anschlussart | Zugfederanschluss mit Betätigungselement |
| | | feindrähtig, max. H05(07) V-K | 1,5 mm ² |
| | | mit Aderendhülse nach DIN 46 2208/1, max. | 1,5 mm ² |
| | Kabeleinführung | Kabeldurchmesser, min. | 5 mm |
| | | Kabeldurchmesser, max. | 10 mm |
| | | Verschraubung | M 16 |

Elektrische Kennwerte

| | | | |
|-------------------------------------|------------------------|---------|------|
| Strom pro Maximum Power Point, max. | | | 90 A |
| DC-Nennstrom pro Anschluss | Strom pro String, max. | 76 A | |
| | Strom pro String, max. | 90 A | |
| Bemessungskurzzeitstromfestigkeit | Bemessungsstrom | 112,5 A | |
| Bemessungsspannung DC | 1.000 V | | |
| Schaltleistung Lasttrennschalter | DC-PV1, IEC 60947-3 | | |

Gehäuse

| | | | |
|---------------------|---|------------------------------|--|
| Anschlussart String | Interner Anschluss (Kabeldurchführung mit Kabelverschraubung) | Gehäusebefestigung | über Montagefüße |
| Isolierstoff | Polyester glass-fibre reinforced, Polycarbonate | Lasttrennschalter-Ausführung | Schalter in Deckel |
| Montageart | Wandmontage, 4 Schrauben | Schlagfestigkeit | IK08 nach IEC 62208, IK10 nach IEC 62262 |
| Schutzklasse | II | | |

Überspannungsschutz DC-Seite

| | | | |
|--|---------------|--|---------------|
| Ableitstrom I_n (8/20 μ s) | 20 kA | Ableitstrom, max. (8/20 μ s) | 40 kA |
| Anforderungsklasse | Typ I/II | Blitzprüfstrom I_{imp} (10/350 μ s) | 6.25 kA |
| Gesamtableitstrom I_{total} (10/350 μ s) | 12,5 kA | Gesamtableitstrom I_{total} (8/20 μ s) | 50 kA |
| Kurzschlussfestigkeit I_{SCPV} | 11.000 A | Max. kontinuierliche Betriebsspannung DC UCPV-Modus +/-, -/PE, +/-PE | 1.100 V |
| Schutzpegel U_p (+/-, -/PE, +/-PE) | $\leq 3,8$ kV | Schutzpegel U_p (+/-) | $\leq 3,8$ kV |
| Schutzpegel U_p (+/PE) | $\leq 3,8$ kV | Schutzpegel U_p (-/PE) | $\leq 3,8$ kV |
| Spannung der PV Anlage, max. U_{CPV} | 1.100 V | Standby-Leistungsaufnahme P_C | $< 0,2$ W |

PVN1M1I6S0F3V100TXPX10**Weidmüller Interface GmbH & Co. KG**

Klingenbergstraße 26

D-32758 Detmold

Germany

www.weidmueller.com**Technische Daten****Klassifikationen**

| | | | |
|-------------|-------------|-------------|-------------|
| ETIM 6.0 | EC002928 | ETIM 7.0 | EC002928 |
| ETIM 8.0 | EC003857 | ETIM 9.0 | EC003857 |
| ECLASS 9.0 | 22-57-92-03 | ECLASS 9.1 | 22-57-02-90 |
| ECLASS 10.0 | 22-57-02-90 | ECLASS 11.0 | 22-57-02-92 |
| ECLASS 12.0 | 22-57-02-92 | ECLASS 13.0 | 22-57-02-92 |

Ausschreibungstexte

Ausschreibungstext lang

Generatoranschlusskasten
für Wechselrichter mit 1
MPP-Tracker, geeignet zum
Schutz der DC-Seite einer
Photovoltaikanlage gemäß
EN 51543-32.

MPP1:
6 Eingänge, Anschluss
über M25 Kabelverschrau-
bung mit 3x7mm Ø Kabel-
einführung. PUSH IN Klem-
men 2,5 mm² bis 16 mm²
eindrätig, mehrdrätig,
mit/ohne Aderendhülse.
6 Ausgänge, Anschluss
über M25 Kabelverschrau-
bung mit 3x7mm Ø Kabel-
einführung. PUSH IN Klem-
men 2,5 mm² bis 16 mm²
eindrätig, mehrdrätig,
mit/ohne Aderendhülse.

Max. Stringspannung U_{oc}:
1000V
Kombi-Ableiter Klasse/Typ
I + II mit Signalkontakt
Sicherungshalter für Ein-
gänge und Ausgänge
(Schmelzsicherungen
10x38 separat bestellen)
Mit Lasttrennschalter zur
sicheren Trennung der
Stringleitungen
Anschluss des Signal-
kontaktes über Kabelver-
schraubungen (8-12mmØ)
max. Leiterquerschnitt:
1.5mm²
Anschluss der Funktions-
erde über Kabelverschrau-
bungen (8-12mmØ) Leiter-
querschnitt: 16-25mm²
Schutzart: IP65
Alles eingebaut in ein glas-
faserverstärktes Kunststoff-
gehäuse Maße HxBxT:
330x488x249 mm

Zulassung gemäß Nie-
derspannungs-Schaltge-
rätekombinationen IEC
61439-1:2011 und EN
61439-2:2011

PVN1M1I6S0F3V1O0TXPX10

Weidmüller Interface GmbH & Co. KG
Klingenbergstraße 26
D-32758 Detmold
Germany

www.weidmueller.com

Technische Daten

Wichtiger Hinweis

Produkthinweis Fuses are not included

Zulassungen

Zulassungen



Downloads

Zulassung / Zertifikat / Konformitätsdokument

[EU Declaration of Conformity](#)

Engineering-Daten

[CAD data – PV Next Schematic Diagram 6In6Out](#)

[CAD data – STEP](#)

Technische Dokumentation

[Customer Drawing](#)

Anwenderdokumentation

[Manual PV Next String Combiner Box](#)

[MANUAL PV NEXT IT/ES/FR](#)

Whitepaper

[Fact Sheet DE PV CB Wie man Gebäude gegen Blitzeinschläge schützt](#)

[Fact Sheet DE PV Wie man die Lebensdauer eines GAK verlängert](#)

[Fact Sheet DE PV CB Wann Sicherungen zu installieren sind](#)

[Fact Sheet DE CB PV NEXT](#)

[Fact Sheet EN PV CB When DC fuses are mandatory to install](#)

[Fact Sheet EN CB PV NEXT](#)

[Fact Sheet EN PV How to protect buildings against lightning strikes](#)

[Fact Sheet EN PV How to extend the life time of a Combiner Box](#)

[Fact Sheet DE PV CB Lastentrennschalter](#)

[Fact Sheet DE CB PV Strings kombinieren](#)

[Fact Sheet DE PV CB Richtig verbinden](#)

[Fact-Sheet EN PV CB Load break switch](#)

[Fact Sheet EN CB Combining PV strings](#)

[Fact Sheet EN PV CB connection](#)

[Fact Sheet EN PV Combiner Box earthing](#)

[Fact Sheet DE PV Combiner Box Erdung](#)

Kataloge

[Catalogues in PDF-format](#)

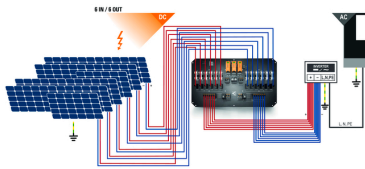
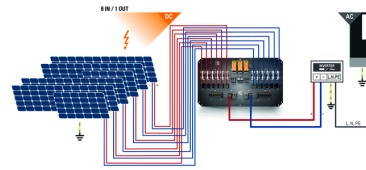
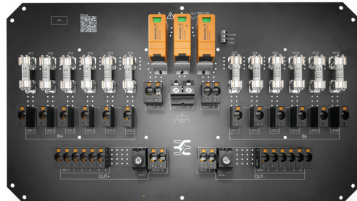
PVN1M1I6S0F3V1O0TXPX10

Weidmüller Interface GmbH & Co. KG
Klingenbergstraße 26
D-32758 Detmold
Germany

www.weidmueller.com

Zeichnungen

Leiterplatten-Layout



| PVN 1 M2 I6 S0 F3 V1 O1 TX PX 10 | | | | | | | | | |
|----------------------------------|--|----------------|--|---------------------|--|-----------------------|--|--------------------|--|
| Series | | Voltage | | Power supply | | Monitoring | | Output Type | |
| PVN = PV Next | | 10 ~ 1kV | | x = n/a | | x = n/a | | 0 = GG | |
| VPU = PV Protect | | 11 ~ 1.1kV | | | | | | 1 = VMAC | |
| | | 15 ~ 1.5kV | | | | | | 2 = MCA-5m 2 | |
| Level | | Inputs | | SPD | | Fuses | | | |
| 1 = DC trunk box (L1) | | 1...12 inputs | | 0 = TYP II | | x = n/a | | | |
| Series | | | | 1 = TYP I+II | | 3 = only fuse holders | | | |
| 1 = 1 MPPT supported | | | | X = No SPD | | | | | |
| 2 = 2 MPPT supported | | | | | | | | | |
| 3 = 3 MPPT supported | | | | | | | | | |
| 4 = 4 MPPT supported | | | | | | | | | |
| 6 = 6 MPPT supported | | | | | | | | | |
| Switch | | | | | | | | | |
| x = n/a | | | | | | | | | |
| 0 = manual switch | | | | | | | | | |
| 1 = remote switch | | | | | | | | | |

PVN1M1I6S0F3V100TXPX10

Weidmüller Interface GmbH & Co. KG

Klingenbergstraße 26

D-32758 Detmold

Germany

www.weidmueller.com

Ersatzteile

Ersatzableiter



Allgemeine Bestelldaten

| | | |
|------------|----------------------------|--|
| Typ | VPU PV I+II OM 1000 | Ausführung |
| Best.-Nr. | 2534300000 | Überspannungsableiter, Niederspannung, Überspannungsschutz I / II, |
| GTIN (EAN) | 4050118545906 | Ersatzableiter |
| VPE | 9 Stück | |
| Typ | VPU PV I+II O 1000 | Ausführung |
| Best.-Nr. | 2530600000 | Überspannungsableiter, Niederspannung, Zubehör, |
| GTIN (EAN) | 4050118540819 | Überspannungsschutz I / II, Ersatzableiter |
| VPE | 9 Stück | |

PVN1M1I6S0F3V100TXPX10

Weidmüller Interface GmbH & Co. KG

Klingenbergstraße 26

D-32758 Detmold

Germany

www.weidmueller.com

Zubehör

Befestigungslaschen außen



Die Gehäuse der Reihe TBF, sind aus extrem robustem glasfaserverstärktem Polyester hergestellt. Gehäuse der TBF-Reihe eignen sich insbesondere für Applikationen, bei welchen ein geringes Gewicht bei gleichzeitig hoher Schlagfestigkeit gefordert wird. Die witterungsbeständigen TBF-Gehäuse sind für ein breites Anwendungsspektrum konzipiert. Mit ihrem umfangreichen Zubehör bieten sie universale Lösungen für das Unterbringen von Einbauten wie Reglern, Messinstrumenten, Ventilen und weiteren Geräten.

Merkmale:

- 9 Baugrößen in 2 Ausführungen, mit grauen und transparenten Deckeln
 - Deckel mit Nygonschrauben
 - Montagebohrungen außerhalb des Dichtkeitsbereichs
 - Aufnahmegevinde für Tragschienen und Montageplatten
 - Umfangreiches Zubehör
- Weidmüller fertigt und liefert die Gehäuse - entsprechend den Kundenwünschen - komplett bestückt mit Klemmen und Verschraubungen.

Allgemeine Bestelldaten

| | | |
|------------|----------------------------|--|
| Typ | MF TBF | Ausführung |
| Best.-Nr. | 0360800000 | TBF (Polyester-Leergehäuse), Montagefuß, Befestigungslaschen, |
| GTIN (EAN) | 4008190108595 | Höhe: 72.5 mm, Breite: 24 mm, Tiefe: 12 mm, Werkstoff: Polyamid, |
| VPE | 1 Stück | tiefschwarz |

Schlitz-Schraubendreher



VDE-isolierter Schlitz-Schraubendreher, SDI DIN 7437, ISO 2380/2, Abtrieb nach DIN 5264, ISO 2380/1, SoftFinish-Griff

Allgemeine Bestelldaten

| | | |
|------------|----------------------------|---|
| Typ | SDIS 0.6X3.5X100 | Ausführung |
| Best.-Nr. | 2749810000 | Schraubendreher, Klingenbreite (B): 3.5 mm, Klingenlänge: 100 mm, |
| GTIN (EAN) | 4050118897012 | Klingenstärke (A): 0.6 mm |
| VPE | 1 Stück | |
| Typ | SDIS 1.0X5.5X125 | Ausführung |
| Best.-Nr. | 2749850000 | Schraubendreher, Klingenbreite (B): 5.5 mm, Klingenlänge: 125 mm, |
| GTIN (EAN) | 4050118897050 | Klingenstärke (A): 1 mm |
| VPE | 1 Stück | |

PVN1M1I6S0F3V100TXPX10

Weidmüller Interface GmbH & Co. KG

Klingenbergstraße 26

D-32758 Detmold

Germany

www.weidmueller.com

Zubehör

10x38 gPV



Die kompakten, sicheren und kostengünstigen zylindrischen Sicherungselemente vom Typ gPV schützen Photovoltaikmodule (Feldschutz) bis 1.500 VDC Spannung. Sie bieten Schutz gegen Überlast und Kurzschluss (gPV-Klasse gemäß den Anforderungen der Normen IEC60269-6 und UL248-19). Hergestellt aus einem Keramikröhrchen mit hoher Beständigkeit gegen Innendruck und starke Temperaturwechsel, dadurch hohe Schaltleistung auf kleinem Raum. Die Kontakte bestehen aus versilbertem Kupfer und die Schmelzelemente aus reinem Silber zum Schutz vor Alterung, damit die elektrischen Eigenschaften unverändert bleiben. Sie sind in den Größen 10 x 38 mm, 10 x 85 mm und 22 x 58 mm erhältlich.

Allgemeine Bestelldaten

| | | |
|------------|-----------------------------|--|
| Typ | FUSE 10X38 20A 1000 VDC ... | Ausführung |
| Best.-Nr. | 2783280000 | Photovoltaik, Schmelzsicherungseinsatz, 1000 V, 10x38, gPV, 20 A |
| GTIN (EAN) | 4064675060000 | |
| VPE | 10 Stück | |
| Typ | FUSE 10X38 12A 1000 VDC ... | Ausführung |
| Best.-Nr. | 2783240000 | Photovoltaik, Schmelzsicherungseinsatz, 1000 V, 10x38, gPV, 12 A |
| GTIN (EAN) | 4064675059967 | |
| VPE | 10 Stück | |
| Typ | FUSE 10X38 1A 1000 VDC ... | Ausführung |
| Best.-Nr. | 2783160000 | Photovoltaik, Schmelzsicherungseinsatz, 1000 V, 10x38, gPV, 1 A |
| GTIN (EAN) | 4064675059684 | |
| VPE | 10 Stück | |
| Typ | FUSE 10X38 5A 1000 VDC ... | Ausführung |
| Best.-Nr. | 2783200000 | Photovoltaik, Schmelzsicherungseinsatz, 1000 V, 10x38, gPV, 5 A |
| GTIN (EAN) | 4064675059929 | |
| VPE | 10 Stück | |
| Typ | FUSE 10X38 4A 1000 VDC ... | Ausführung |
| Best.-Nr. | 2783190000 | Photovoltaik, Schmelzsicherungseinsatz, 1000 V, 10x38, gPV, 4 A |
| GTIN (EAN) | 4064675059912 | |
| VPE | 10 Stück | |
| Typ | FUSE 10X38 6A 1000 VDC ... | Ausführung |
| Best.-Nr. | 2783210000 | Photovoltaik, Schmelzsicherungseinsatz, 1000 V, 10x38, gPV, 6 A |
| GTIN (EAN) | 4064675059936 | |
| VPE | 10 Stück | |
| Typ | FUSE 10X38 8A 1000 VDC ... | Ausführung |
| Best.-Nr. | 2783220000 | Photovoltaik, Schmelzsicherungseinsatz, 1000 V, 10x38, gPV, 8 A |
| GTIN (EAN) | 4064675059943 | |
| VPE | 10 Stück | |
| Typ | FUSE 10X38 16A 1000 VDC ... | Ausführung |
| Best.-Nr. | 2783260000 | Photovoltaik, Schmelzsicherungseinsatz, 1000 V, 10x38, gPV, 16 A |
| GTIN (EAN) | 4064675059981 | |
| VPE | 10 Stück | |
| Typ | FUSE 10X38 10A 1000 VDC ... | Ausführung |
| Best.-Nr. | 2783230000 | Photovoltaik, Schmelzsicherungseinsatz, 1000 V, 10x38, gPV, 10 A |
| GTIN (EAN) | 4064675059950 | |
| VPE | 10 Stück | |

Erstellungs-Datum 23. Mai 2024 11:34:51 MESZ

Katalogstand 18.05.2024 / Technische Änderungen vorbehalten

PVN1M1I6S0F3V100TXPX10

Weidmüller Interface GmbH & Co. KG

Klingenbergstraße 26

D-32758 Detmold

Germany

www.weidmueller.com

Zubehör

| | | |
|------------|-----------------------------|--|
| Typ | FUSE 10X38 2A 1000 VDC ... | Ausführung |
| Best.-Nr. | 2783170000 | Photovoltaik, Schmelzsicherungseinsatz, 1000 V, 10x38, gPV, 2 A |
| GTIN (EAN) | 4064675059691 | |
| VPE | 10 Stück | |
| Typ | FUSE 10X38 15A 1000 VDC ... | Ausführung |
| Best.-Nr. | 2783250000 | Photovoltaik, Schmelzsicherungseinsatz, 1000 V, 10x38, gPV, 15 A |
| GTIN (EAN) | 4064675059974 | |
| VPE | 10 Stück | |
| Typ | FUSE 10X38 3A 1000 VDC ... | Ausführung |
| Best.-Nr. | 2783180000 | Photovoltaik, Schmelzsicherungseinsatz, 1000 V, 10x38, gPV, 3 A |
| GTIN (EAN) | 4064675059905 | |
| VPE | 10 Stück | |

PV-Sonnenblenden



Allgemeine Bestelldaten

| | | |
|------------|----------------------------|--------------|
| Typ | PV SUN COVER 56/30/21 | Ausführung |
| Best.-Nr. | 8000087025 | Photovoltaik |
| GTIN (EAN) | 4064675845188 | |
| VPE | 1 Stück | |

Schneidwerkzeuge



Schneidwerkzeuge für Leiter bis 8 mm, 12 mm, 14 mm bzw. 22 mm Außendurchmesser. Die spezielle Schneidengeometrie ermöglicht ein quetschfreies Schneiden von Kupfer- und Aluminiumleitern mit minimalen Handkräften. Zudem besitzen die Schneidwerkzeuge (KT 8 bis KT 22) VDE- und GS-geprüfte Schutzisolationen bis 1.000 V gemäß EN/IEC 60900.

Allgemeine Bestelldaten

| | | |
|------------|----------------------------|------------------------------------|
| Typ | KT 14 | Ausführung |
| Best.-Nr. | 1157820000 | Schneidwerkzeuge, Einhandschneider |
| GTIN (EAN) | 4032248945344 | |
| VPE | 1 Stück | |

Erstellungs-Datum 23. Mai 2024 11:34:51 MESZ

Katalogstand 18.05.2024 / Technische Änderungen vorbehalten

10

PVN1M1I6S0F3V100TXPX10

Weidmüller Interface GmbH & Co. KG
Klingenbergstraße 26
D-32758 Detmold
Germany

www.weidmueller.com

Zubehör

Kreuzschlitz-Schraubendreher, Typ Phillips



VDE-isolierte Kreuzschlitz-Schraubendreher, Typ Phillips, SDIK PH DIN 7438, ISO 8764/2-PH, Abtrieb nach ISO 8764-PH, SoftFinish-Griff

Allgemeine Bestelldaten

| | | |
|------------|----------------------------|---|
| Typ | SDIK PH3 X 150 | Ausführung |
| Best.-Nr. | 2749910000 | Schraubendreher, Klingenbreite (B): 3 mm, 150 mm, Klingenstärke |
| GTIN (EAN) | 4050118897210 | (A): 3 |
| VPE | 1 Stück | |

SL Set PV NEXT



Der „**SL SET PV NEXT**“ ermöglicht das Einführen von bis zu vier Kabeln durch eine einzige Kabelverschraubung und gewährleistet dabei eine sichere Abdichtung.

Allgemeine Bestelldaten

| | | |
|------------|----------------------------|--------------|
| Typ | SL SET PV NEXT | Ausführung |
| Best.-Nr. | 2729230000 | Photovoltaik |
| GTIN (EAN) | 4050118804508 | |
| VPE | 1 Stück | |

PVN1M1I6S0F3V100TXPX10

Weidmüller Interface GmbH & Co. KG

Klingenbergstraße 26

D-32758 Detmold

Germany

www.weidmueller.com

Zubehör

UV-Beständige Kabelbinder



UV-beständiges Polyamid 6.6 sorgt bei unseren Spezialkabelbindern auch bei starker UV-Einstrahlung für lange Haltbarkeit. Ideal für den dauerhaften Einsatz im Außenbereich.

Allgemeine Bestelldaten

| | | |
|------------|----------------------------|---|
| Typ | CB-UVR 290/4,5 BK | Ausführung |
| Best.-Nr. | 2659350000 | Kabelbinder, 4,5 x 290 mm, Polyamid 66, 220 N |
| GTIN (EAN) | 4050118682816 | |
| VPE | 100 Stück | |

Werkzeuge



- Für feindrähtige und massive Leiter mit Spezial-Isolationswerkstoffen
- Hohe Abisolierqualität für die industrielle Anwendung (entsprechend Anforderung aus der Luftfahrt)
- Spezielle Formmesser ermöglichen das Abisolieren spezieller Leiterisolationen und Leiteraufbauten
- Abisolierlänge mit Anschlag einstellbar
- Hohe Flexibilität durch auswechselbare Abisoliereinheiten
- Hohe Wiederholgenauigkeit des Abisolierergebnisses
- Keine Beschädigung des Leiters
- Hohe Stabilität für lange Lebensdauer und hohe Verlässlichkeit
- Integrierte Schneidfunktion

Allgemeine Bestelldaten

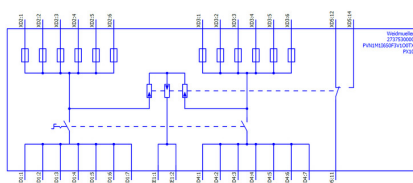
| | | |
|------------|----------------------------|------------------------------|
| Typ | MULTI-STRIPAX PV | Ausführung |
| Best.-Nr. | 1190490000 | Photovoltaik, Steckverbinder |
| GTIN (EAN) | 4032248973262 | |
| VPE | 1 Stück | |

PVN1M1I6S0F3V100TXPX10

Weidmüller Interface GmbH & Co. KG
Klingenbergstraße 26
D-32758 Detmold
Germany

www.weidmueller.com

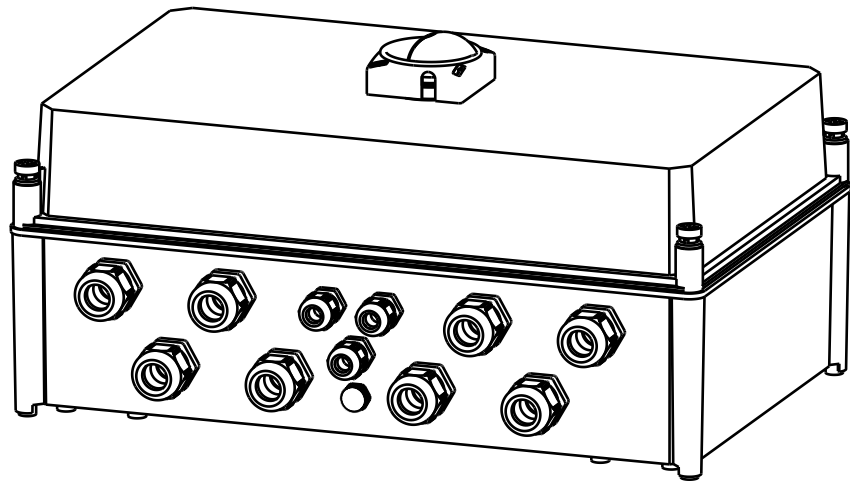
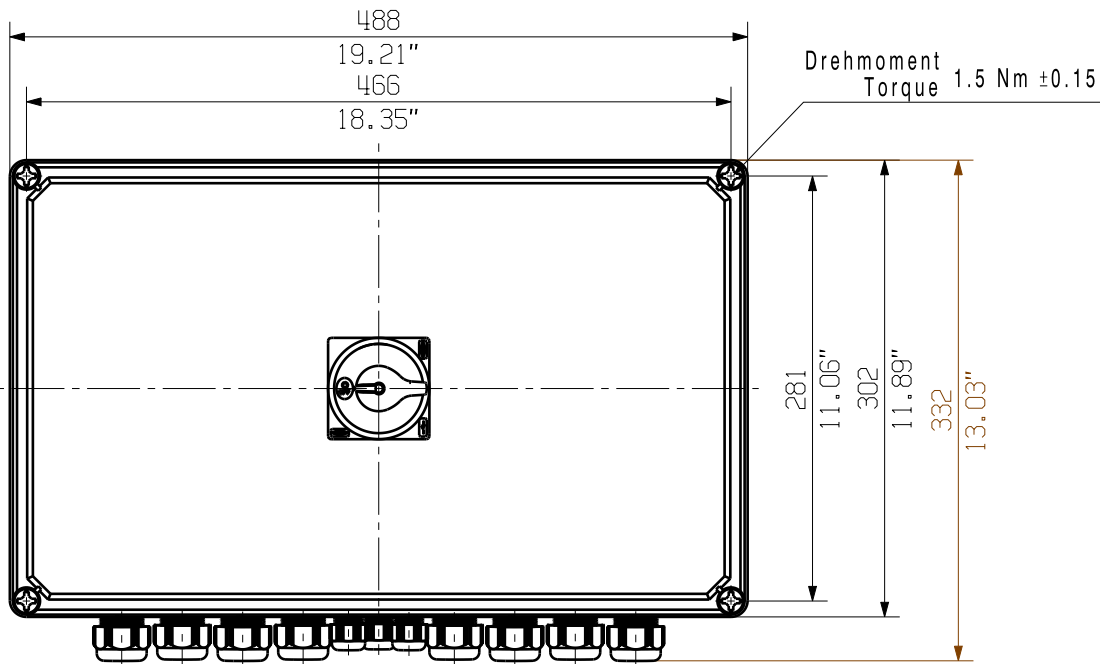
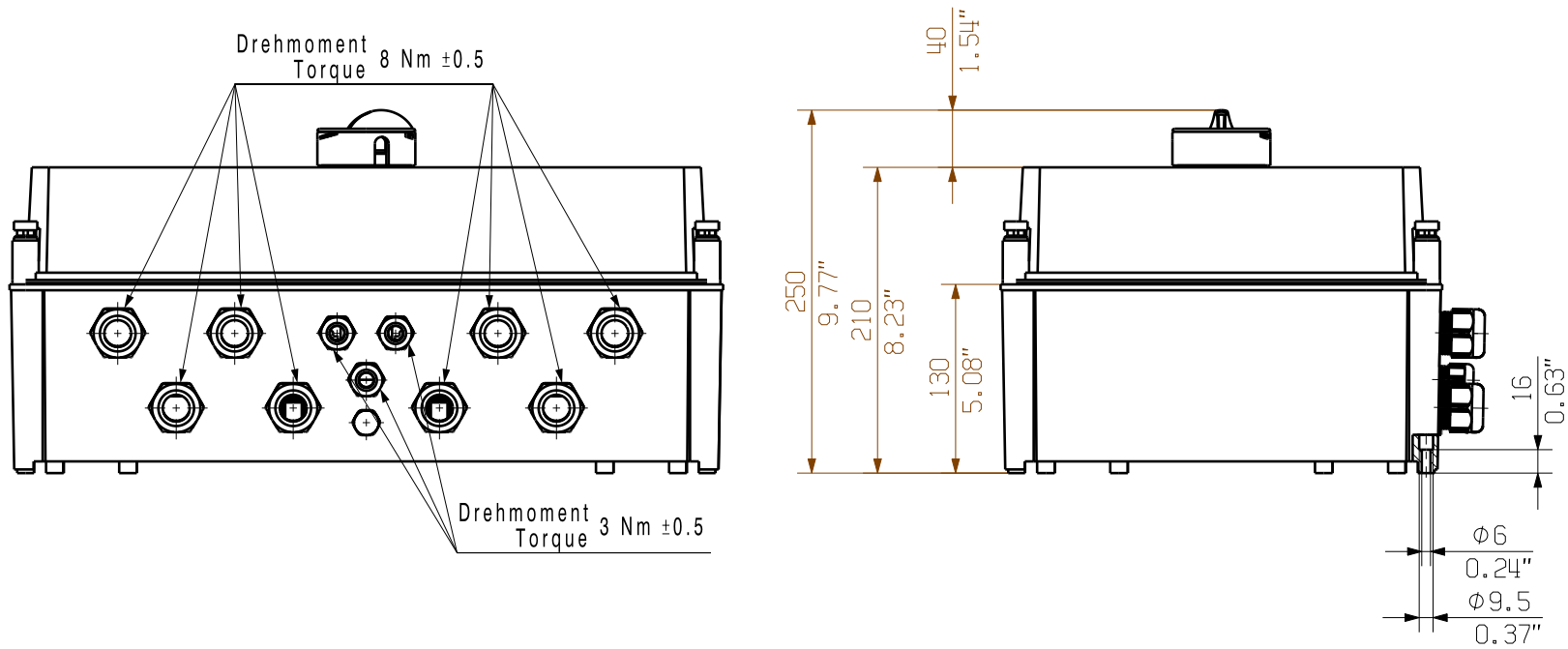
Zeichnungen



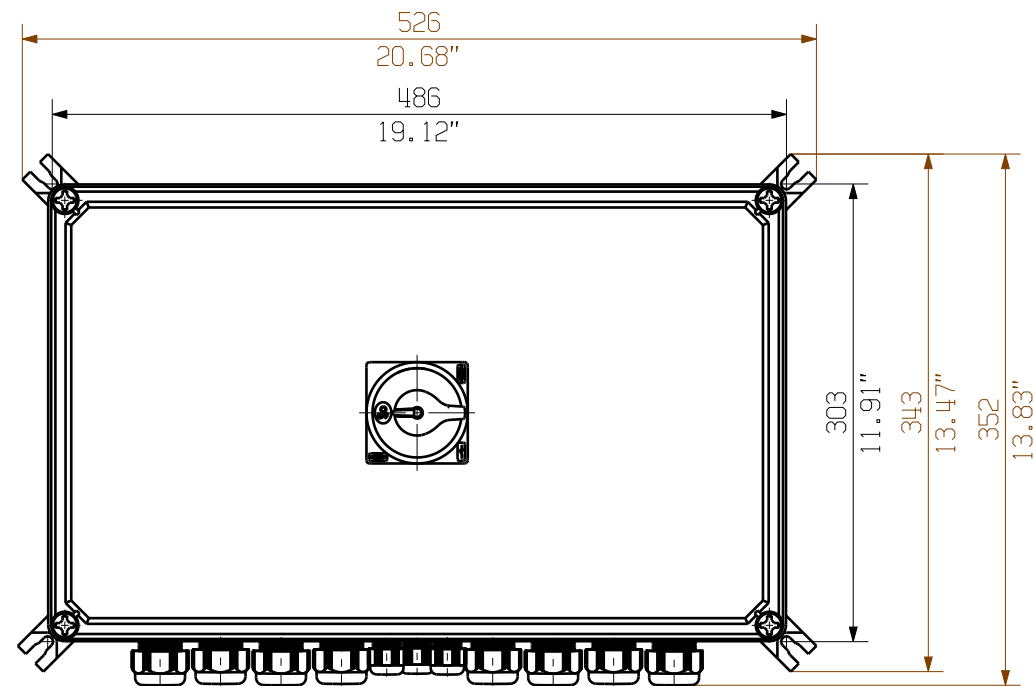
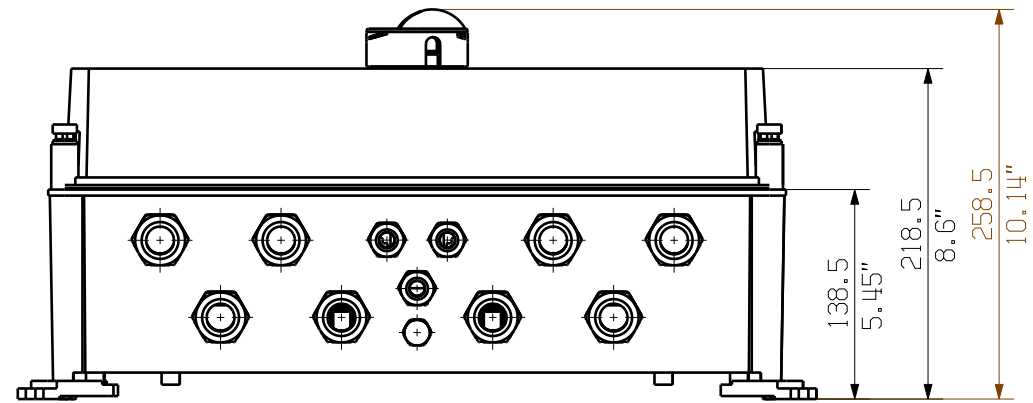
The reproduction, distribution and utilization of this document as well as the communication of its contents to others without explicit authorization is prohibited. Offenders will be held liable for the payment of damages. Weidmüller exclusively reserves the right to file for patents, utility models or designs.

© Weidmüller Interface GmbH & Co. KG

Dimensions without tolerances are no check dimensions



The English version is binding



Darstellung mit Zubehoer
Shown with accessory 0360800000 MF TBF

Nicht im Lieferumfang enthalten!
Not included in delivery!

| | | | | | | | |
|------------------------------------|--|------------------------------------|--|----------------------------|--|-----------------------------------|--|
| First Issue Date 20.03.2020 | | Max. nos. Modification | | Prim PLM Part No.: 1230335 | | Prim ERP Part No.: 2737530000 | |
| Scale: 1/5 | | Size: A3 | | Drawing Customer | | Product file: | |
| Date 20.03.2020 | | Name Brüntrup, Anna | | Date 03.06.2020 | | Name Püschner, Klau | |
| Drawn | | Responsible | | Approved | | Product file: | |
| Weidmüller | | 72116 | | 0 | | Issue no. | |
| Sheet 03 | | of 03 | | sheets | | 2737530000 PVN1M1I6S0F3V100TXPX10 | |
| Combinerbox Residential/Commercial | | Combinerbox Residential/Commercial | | | | | |