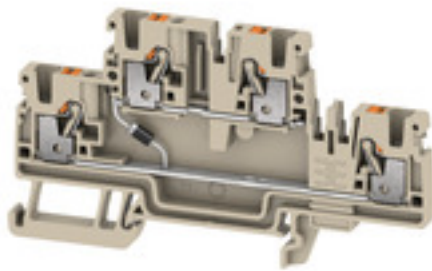


A2T 2.5 EM1 D/2**Weidmüller Interface GmbH & Co. KG**

Klingenbergstraße 26

D-32758 Detmold

Germany

www.weidmueller.com

Warum nicht einfache elektrische Funktionen in eine Durchgangsklemme integrieren? Sie hat die gleiche schlanke Bauform wie unsere Durchgangsreihenklemmen – mit weiteren Funktionen wie Querverbindungen, die zusätzlich genutzt werden können. Häufig fehlt nur ein kleines Bauteil, um ein externes Gerät in Ihre Automatisierungstechnik zu integrieren. Unsere Reihenklemmen mit elektronischen Bauteilen ermöglichen dies schnell, einfach und passgenau.

Allgemeine Bestelldaten

| | |
|------------|--|
| Ausführung | Bauelement-Reihenklemme, PUSH IN, 2.5 mm ² , 500 V, 0.5 A, 1 N 4007, TS 35, dunkelbeige |
| Best.-Nr. | 2704380000 |
| Typ | A2T 2.5 EM1 D/2 |
| GTIN (EAN) | 4064675061816 |
| VPE | 50 Stück |

A2T 2.5 EM1 D/2

Weidmüller Interface GmbH & Co. KG

Klingenbergstraße 26

D-32758 Detmold

Germany

www.weidmueller.com

Technische Daten

Abmessungen und Gewichte

| | | | |
|--------------|---------|---------------|------------|
| Tiefe | 50,5 mm | Tiefe (inch) | 1,988 inch |
| Höhe | 90 mm | Höhe (inch) | 3,543 inch |
| Breite | 5,1 mm | Breite (inch) | 0,201 inch |
| Nettogewicht | 13,23 g | | |

Temperaturen

| | | | |
|--------------------------------|----------------|--------------------------------|--------|
| Lagertemperatur | -25 °C...55 °C | Dauergebrauchstemperatur, min. | -60 °C |
| Dauergebrauchstemperatur, max. | 130 °C | | |

Allgemeines

| | | | |
|--------|-------------------------------|-------------|-------|
| Normen | In Anlehnung an IEC 60947-7-1 | Tragschiene | TS 35 |
|--------|-------------------------------|-------------|-------|

Bauelement

| | | |
|-------------|-------------------|---------|
| Schaltdiode | Diodentyp | 1N4007 |
| | Durchlassstrom | 1 A |
| | Sperrspannung | 1.300 V |
| | Durchlassspannung | 0,7 V |

Bemessungsdaten

| | | | |
|-----------------------|---------------------|------------------------|-------------------------------|
| Bemessungsquerschnitt | 2,5 mm ² | Bemessungsspannung | 500 V |
| Bemessungsspannung DC | 500 V | Nennstrom | 0,5 A |
| Strom bei max. Leiter | 0,5 A | Normen | In Anlehnung an IEC 60947-7-1 |
| Verschmutzungsgrad | 3 | Überspannungskategorie | III |

Bemessungsdaten nach CSA

| | | | |
|-----------------------------|-----------------|-----------------------------|--------|
| Leiterquerschnitt max (CSA) | 12 AWG | Leiterquerschnitt min (CSA) | 28 AWG |
| Spannung Gr B (CSA) | 24 V | Spannung Gr C (CSA) | 24 V |
| Spannung Gr D (CSA) | 24 V | Strom Gr B (CSA) | 1 A |
| Strom Gr C (CSA) | 1 A | Strom Gr D (CSA) | 1 A |
| Zertifikat-Nr. (CSA) | 200039-70089609 | | |

Bemessungsdaten nach UL

| | | | |
|--------------------------------------|--------|--------------------------------------|--------|
| Leitergr. Factory wiring max (cURus) | 12 AWG | Leitergr. Factory wiring min (cURus) | 28 AWG |
| Leitergr. Field wiring max (cURus) | 12 AWG | Leitergr. Field wiring min (cURus) | 28 AWG |
| Spannung Gr B (cURus) | 24 V | Spannung Gr C (cURus) | 24 V |
| Spannung Gr D (cURus) | 24 V | Strom Gr B (cURus) | 1 A |
| Strom Gr C (cURus) | 1 A | Strom Gr D (cURus) | 1 A |
| Zertifikat-Nr. (cURus) | E60693 | | |

Klemmbare Leiter (Bemessungsanschluss)

| | |
|--------------------|-------------------|
| Abisolierlänge | 10 mm |
| Anschlussart | PUSH IN |
| Anschlussart 2 | PUSH IN |
| Anschlussrichtung | oben |
| Anzahl Anschlüsse | 4 |
| Klemmbereich, max. | 4 mm ² |

Erstellungs-Datum 1. Juni 2024 17:49:01 MESZ

A2T 2.5 EM1 D/2**Weidmüller Interface GmbH & Co. KG**

Klingenbergstraße 26

D-32758 Detmold

Germany

www.weidmueller.com

Technische Daten

| | | | |
|--|----------------------------|---------------------|----------------------|
| Klemmbereich, min. | 0,14 mm ² | | |
| Klingenmaß | 0,6 x 3,5 mm | | |
| Lehrdorn nach 60 947-1 | A3 | | |
| Leiteranschlussquerschnitt, eindrätig, max. | 2,5 mm ² | | |
| Leiteranschlussquerschnitt, eindrätig, min. | 0,5 mm ² | | |
| Leiteranschlussquerschnitt, feindräh- tig AEH mit Kunststoffkragen DIN 46228/4, max. | 2,5 mm ² | | |
| Leiteranschlussquerschnitt, feindräh- tig AEH mit Kunststoffkragen DIN 46228/4, min. | 0,5 mm ² | | |
| Leiteranschlussquerschnitt, feindrätig mit AEH DIN 46228/1, max. | 4 mm ² | | |
| Leiteranschlussquerschnitt, feindrätig mit AEH DIN 46228/1,min. | 0,5 mm ² | | |
| Leiteranschlussquerschnitt, feindrätig, max. | 4 mm ² | | |
| Leiteranschlussquerschnitt, feindrätig, min. | 0,5 mm ² | | |
| Leiteranschlussquerschnitt, mehrdrätig, max. | 4 mm ² | | |
| Leiteranschlussquerschnitt, mehrdrätig, min. | 0,5 mm ² | | |
| Rohrlänge für AEH mit Kunststoffkragen DIN 46228/4 | Rohrlänge | min. | 6 mm |
| | | max. | 8 mm |
| | Leiteranschlussquerschnitt | min. | 0,14 mm ² |
| | | max. | 0,34 mm ² |
| | Rohrlänge | min. | 6 mm |
| | | max. | 12 mm |
| | Leiteranschlussquerschnitt | min. | 0,5 mm ² |
| | | max. | 1 mm ² |
| | Rohrlänge | min. | 8 mm |
| | | max. | 12 mm |
| Leiteranschlussquerschnitt | min. | 1,5 mm ² | |
| | max. | 2,5 mm ² | |
| Rohrlänge für AEH ohne Kunststoffkra- gen DIN 46228/1 | Leiteranschlussquerschnitt | nominal | 0,25 mm ² |
| | Rohrlänge | nominal | 5 mm |
| | Leiteranschlussquerschnitt | min. | 0,5 mm ² |
| | | max. | 1 mm ² |
| | Rohrlänge | min. | 6 mm |
| | | max. | 10 mm |
| | Leiteranschlussquerschnitt | min. | 1,5 mm ² |
| | | max. | 4 mm ² |
| | Rohrlänge | min. | 7 mm |
| | | max. | 12 mm |

Systemkennwerte

| | | | |
|----------------------------------|-------|------------------------|------|
| Abschlussplatte erforderlich | Ja | Anzahl der Etagen | 2 |
| Anzahl der Klemmstellen je Etage | 2 | Etagen intern gebrückt | Ja |
| Tragschiene | TS 35 | N-Funktion | Nein |
| PE-Funktion | Nein | PEN-Funktion | Nein |

Werkstoffdaten

| | | | |
|---------------------------|--------|--------------------------------|-------------|
| Werkstoff | Wemid | Farbe | dunkelbeige |
| Farbe Betätigungselemente | orange | Brennbarkeitsklasse nach UL 94 | V-0 |

Erstellungs-Datum 1. Juni 2024 17:49:01 MESZ

Katalogstand 18.05.2024 / Technische Änderungen vorbehalten

A2T 2.5 EM1 D/2

Weidmüller Interface GmbH & Co. KG

Klingenbergstraße 26

D-32758 Detmold

Germany

www.weidmueller.com

Technische Daten

weitere technische Daten

| | | | |
|-------------------------------|----------|---------------|--------|
| Montageart | gerastet | Offene Seiten | rechts |
| explosionsgeprüfte Ausführung | Nein | | |

Klassifikationen

| | | | |
|-------------|-------------|-------------|-------------|
| ETIM 6.0 | EC000903 | ETIM 7.0 | EC000903 |
| ETIM 8.0 | EC000903 | ETIM 9.0 | EC000903 |
| ECLASS 9.0 | 27-14-11-27 | ECLASS 9.1 | 27-14-11-47 |
| ECLASS 10.0 | 27-14-11-27 | ECLASS 11.0 | 27-14-11-27 |
| ECLASS 12.0 | 27-14-11-27 | ECLASS 13.0 | 27-25-01-14 |

Umweltanforderungen

| | |
|------------|--------------------------------------|
| REACH SVHC | Lead 7439-92-1 |
| SCIP | e1c310ef-6b67-4efa-80a6-d307472f4de9 |

Zulassungen

Zulassungen



| | |
|------------------------|-------------|
| UL File Number Search | UL Webseite |
| Zertifikat-Nr. (cURus) | E60693 |

Downloads

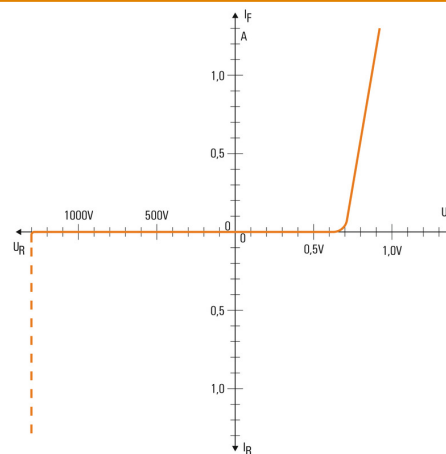
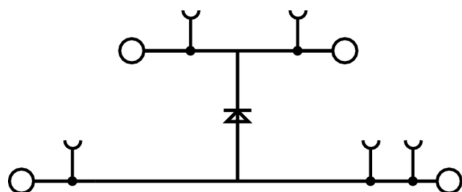
| | |
|---|--|
| Zulassung / Zertifikat / Konformitätsdokument | CE Declaration of Conformity UKCA declaration of conformity Confirmation of Standards EN 45545-2_2020-10 |
| Engineering-Daten | CAD data – STEP |
| Anwenderdokumentation | User Manual AXC 1.5-16 |
| Kataloge | Catalogues in PDF-format |

A2T 2.5 EM1 D/2

Weidmüller Interface GmbH & Co. KG
Klingenbergstraße 26
D-32758 Detmold
Germany

www.weidmueller.com

Zeichnungen



A2T 2.5 EM1 D/2

Weidmüller Interface GmbH & Co. KG

Klingenbergstraße 26

D-32758 Detmold

Germany

www.weidmueller.com

Zubehör

Schlitz-Schraubendreher



VDE-isolierte Schraubendreher zum Arbeiten an unter Spannung stehenden Teilen bis AC 1000 V und DC 1500 V, DIN EN 60900, IEC 900. Geprüfte Sicherheit GS, stückgeprüft. Klinge aus hochlegiertem Chrom-Vanadium-Molybdän-Stahl, durchgehend gehärtet, brüniert.

Allgemeine Bestelldaten

| | | |
|------------|----------------------------|---|
| Typ | SDIS SLIM 0.6X3.5X100 | Ausführung |
| Best.-Nr. | 2749610000 | Schraubwerkzeug, Klingenbreite (B): 3.5 mm, Klingenlänge: 100 mm, |
| GTIN (EAN) | 4050118896350 | Klingenstärke (A): 0.6 mm |
| VPE | 1 Stück | |

Sonderdruck



WS-Markierer sind optimal auf Leitungsverbinder der W-Reihe abgestimmt. Dank ihrer Systemkompatibilität lassen sich WS-Schilder auch auf der I-Reihe sowie der Z-Reihe einsetzen. Die großen Beschriftungsflächen erlauben neben langen Beschriftungsketten auch eine mehrzeilige Aufteilung.

WS-Markierer eignen sich besonders für eine Beschriftung mit langen, individuell erstellten Zeichenfolgen. Durch das bewährte MultiCard-Format ist eine Beschriftung mit PrintJet CONNECT oder Plotter möglich.

- In Streifen oder einzeln montierbar
- Markierer im bewährten MultiCard-Format

Für Sonderdruck: Bitte senden Sie uns für ihre Beschriftungsvorgaben eine Datei unserer Beschriftungssoftware M-Print PRO oder M-Print PRO Online (ohne Installation).

Allgemeine Bestelldaten

| | | |
|------------|----------------------------|---|
| Typ | WS 8/5 PLUS MC SDR | Ausführung |
| Best.-Nr. | 1038790000 | WS, Klemmenmarkierung, 8 x 5 mm, Raster in mm (P): 5.00 |
| GTIN (EAN) | 4032248768066 | Weidmueller, Allen-Bradley, nach Kundenwunsch |
| VPE | 120 Stück | |
| Typ | WS 8/5 MC SDR | Ausführung |
| Best.-Nr. | 1640750000 | WS, Klemmenmarkierung, 8 x 5 mm, Raster in mm (P): 5.00 |
| GTIN (EAN) | 4008190456627 | Weidmueller, Allen-Bradley, nach Kundenwunsch |
| VPE | 144 Stück | |

A2T 2.5 EM1 D/2

Weidmüller Interface GmbH & Co. KG

Klingenbergstraße 26

D-32758 Detmold

Germany

www.weidmueller.com

Zubehör

2.5 mm²2.5
mm²

Abschlussplatten werden an der offenen Seite der letzten Reihenklemme vor dem Endwinkel befestigt. Mit dem Einsatz der Abschlussplatte wird die Funktion der Reihenklemme sowie die angegebenen Bemessungsspannung aufrechterhalten. Ein Berührungsschutz von Spannungsführenden Teilen wird gewährleistet, und die Abschlussklemme ist fingersicher.

Allgemeine Bestelldaten

| | | |
|------------|----------------------------|--------------------------|
| Typ | AEP 2T 2.5 BL | Ausführung |
| Best.-Nr. | 1547700000 | A-Reihe, Abschlussplatte |
| GTIN (EAN) | 4050118441055 | |
| VPE | 20 Stück | |
| Typ | AEP 2T 2.5 | Ausführung |
| Best.-Nr. | 1547690000 | A-Reihe, Abschlussplatte |
| GTIN (EAN) | 4050118441048 | |
| VPE | 20 Stück | |

A-Reihe

A
Series

Um einen dauerhaft sicheren Sitz auf der Tragschiene zu gewährleisten und ein verrutschen zu verhindern hat Weidmüller Endwinkel im Programm. Es sind Ausführungen mit Schraube und schraubenlose Ausführungen erhältlich. Auf den Endwinkeln bestehen Markierungsmöglichkeiten, ebenfalls für Gruppenmarkierer und die Möglichkeit der Aufnahme für Prüfstecker.

Allgemeine Bestelldaten

| | | |
|------------|----------------------------|--------------------|
| Typ | AEB 35 SCL/1 VO GY | Ausführung |
| Best.-Nr. | 2661290000 | A-Reihe, Endwinkel |
| GTIN (EAN) | 4050118702170 | |
| VPE | 20 Stück | |
| Typ | AEB 35 SC/1 | Ausführung |
| Best.-Nr. | 1991920000 | A-Reihe, Endwinkel |
| GTIN (EAN) | 4050118376722 | |
| VPE | 50 Stück | |
| Typ | AEB 35 SC/1 BK | Ausführung |
| Best.-Nr. | 2475310000 | A-Reihe, Endwinkel |
| GTIN (EAN) | 4050118487114 | |
| VPE | 50 Stück | |
| Typ | AEB 35 SCL/1 VO BK | Ausführung |
| Best.-Nr. | 2661300000 | A-Reihe, Endwinkel |
| GTIN (EAN) | 4050118702187 | |
| VPE | 20 Stück | |

A2T 2.5 EM1 D/2**Weidmüller Interface GmbH & Co. KG**

Klingenbergstraße 26

D-32758 Detmold

Germany

www.weidmueller.com**Zubehör**

| | | |
|------------|----------------------------|--------------------|
| Typ | AEB 35 SCL/1 VO | Ausführung |
| Best.-Nr. | 2661280000 | A-Reihe, Endwinkel |
| GTIN (EAN) | 4050118702163 | |
| VPE | 20 Stück | |

WS 8/5**WS/ DEK**

Die MultiMark-Klemmenmarkierer sind mit einem innovativen Verbundmaterial aus zwei Komponenten ausgestattet. Die harte Fußkontur des Markierers rastet sicher in den Verbinder ein. Die elastische Oberfläche macht ein leichtes Montieren möglich. Das speziell gestanzte Material macht den Streifen dehnbar und toleriert minimale Abstandsschwankungen, die sich insbesondere bei langen Klemmblocks aufaddieren können. Ein weiterer Vorteil: die exzellente Bedruckbarkeit der Oberfläche, die materialseitig eine langlebige widerstandsfähige Beschriftung gewährleistet. Bei einer Druckerauflösung von 300 dpi ergibt sich zudem ein sehr gut lesbares Schriftbild.

Ihre Vorteile mit MultiMark

- Fester Halt und langlebiger Druck
- Endlosstreifen spart Montagezeit
- Einfaches Montieren dank innovativem Verbundmaterial
- Großes Schriftfeld für beste Lesbarkeit
- Hohe Flexibilität durch Herstellerunabhängigkeit

Allgemeine Bestelldaten

| | | |
|------------|----------------------------|--|
| Typ | WS 8/5 MM WS | Ausführung |
| Best.-Nr. | 2007150000 | WS, Klemmenmarkierung, 8 x 5 mm, Weidmueller, weiß |
| GTIN (EAN) | 4050118392029 | |
| VPE | 800 Stück | |

A2T 2.5 EM1 D/2

Weidmüller Interface GmbH & Co. KG
Klingenbergstraße 26
D-32758 Detmold
Germany

www.weidmueller.com

Zubehör

Digitale Multimeter



Multimeter sind in der Lage, eine Vielzahl an Messgrößen zu messen. Die Messmöglichkeit für Spannung und Widerstand, sowie die Durchgangsprüfung und der Diodentest sind bei jedem Instrument als Standard vorhanden.

Darüber hinaus beinhalten die einzelnen Multimeter noch zusätzliche Messmöglichkeiten wie z. B. für Strom, Frequenz, Kapazität und Temperatur. Digitale Multimeter haben den Vorteil einer eindeutigen Anzeige, welche einfach und direkt ablesbar ist. Fehler durch falsches Umrechnen der Messbereiche oder Ablesefehler gehören mit diesen Geräten der Vergangenheit an.

Allgemeine Bestelldaten

| | | |
|------------|----------------------------|------------|
| Typ | ZUB MULTIMETER | Ausführung |
| Best.-Nr. | 9205270000 | Multimeter |
| GTIN (EAN) | 4032248723522 | |
| VPE | 1 Stück | |

Neutral



WS-Markierer sind optimal auf Leitungsverbinder der W-Reihe abgestimmt. Dank ihrer Systemkompatibilität lassen sich WS-Schilder auch auf der I-Reihe sowie der Z-Reihe einsetzen. Die großen Beschriftungsflächen erlauben neben langen Beschriftungsketten auch eine mehrzeilige Aufteilung.

WS-Markierer eignen sich besonders für eine Beschriftung mit langen, individuell erstellten Zeichenfolgen. Durch das bewährte MultiCard-Format ist eine Beschriftung mit PrintJet CONNECT oder Plotter möglich.

- In Streifen oder einzeln montierbar
- Markierer im bewährten MultiCard-Format

Für Sonderdruck: Bitte senden Sie uns für ihre Beschriftungsvorgaben eine Datei unserer Beschriftungssoftware M-Print PRO oder M-Print PRO Online (ohne Installation).

Allgemeine Bestelldaten

| | | |
|------------|----------------------------|---|
| Typ | WS 8/5 MC NE BL | Ausführung |
| Best.-Nr. | 1773521693 | WS, Klemmenmarkierung, 8 x 5 mm, Raster in mm (P): 5.00 |
| GTIN (EAN) | 4032248141715 | Weidmueller, Allen-Bradley, blau |
| VPE | 720 Stück | |
| Typ | WS 8/5 MC NE OR | Ausführung |
| Best.-Nr. | 1773521690 | WS, Klemmenmarkierung, 8 x 5 mm, Raster in mm (P): 5.00 |
| GTIN (EAN) | 4032248143092 | Weidmueller, Allen-Bradley, orange |
| VPE | 720 Stück | |

A2T 2.5 EM1 D/2

Weidmüller Interface GmbH & Co. KG

Klingenbergstraße 26

D-32758 Detmold

Germany

www.weidmueller.com

Zubehör

| | | |
|------------|----------------------------|---|
| Typ | WS 8/5 PLUS MC NE WS | Ausführung |
| Best.-Nr. | 1951870000 | WS, Klemmenmarkierung, 8 x 5 mm, Raster in mm (P): 5.00 |
| GTIN (EAN) | 4032248631605 | Weidmueller, Allen-Bradley, weiß |
| VPE | 600 Stück | |
| Typ | WS 8/5 MC NE GE | Ausführung |
| Best.-Nr. | 1773521687 | WS, Klemmenmarkierung, 8 x 5 mm, Raster in mm (P): 5.00 |
| GTIN (EAN) | 4032248141548 | Weidmueller, Allen-Bradley, gelb |
| VPE | 720 Stück | |
| Typ | WS 8/5 MC NE RT | Ausführung |
| Best.-Nr. | 1773521686 | WS, Klemmenmarkierung, 8 x 5 mm, Raster in mm (P): 5.00 |
| GTIN (EAN) | 4032248141531 | Weidmueller, Allen-Bradley, rot |
| VPE | 720 Stück | |
| Typ | WS 8/5 MC NE WS | Ausführung |
| Best.-Nr. | 1640740000 | WS, Klemmenmarkierung, 8 x 5 mm, Raster in mm (P): 5.00 |
| GTIN (EAN) | 4008190279103 | Weidmueller, Allen-Bradley, weiß |
| VPE | 720 Stück | |

A-Reihe



Eine Trennwand wird zur optischen Trennung von Stromkreisen oder zur elektrischen Trennung bei benachbarten Querverbindungen genutzt. Die Kontur kann im Gegensatz zur Abschlussplatte größer als die benachbarten Reihenklammen sein. Kleiner sollte Sie jedoch nicht sein, da ansonsten die geforderten Luft- und Kriechstrecken innerhalb der Applikation nicht mehr eingehalten werden.

Allgemeine Bestelldaten

| | | |
|------------|----------------------------|--------------------------|
| Typ | ASP 2T 2.5 | Ausführung |
| Best.-Nr. | 2820650000 | A-Reihe, Abschlussplatte |
| GTIN (EAN) | 4064675357261 | |
| VPE | 20 Stück | |
| Typ | APP 4 | Ausführung |
| Best.-Nr. | 2489110000 | A-Reihe, Trennwand |
| GTIN (EAN) | 4050118499322 | |
| VPE | 50 Stück | |

A2T 2.5 EM1 D/2**Weidmüller Interface GmbH & Co. KG**

Klingenbergstraße 26

D-32758 Detmold

Germany

www.weidmueller.com**Zubehör****Plus**

Der dekafix (DEK) Markierer ist der universelle Markierer für alle Leitungs- und Steckverbinder sowie Elektronikbaugruppen. Das System eignet sich insbesondere für kurze Zahlenfolgen und umfasst eine große Auswahl an einsatzfertigen Drucken.

Die Streifenmontage lässt ein schnelles Aufrasten in einem Arbeitsgang zu. Der Druck ist gut lesbar, kontrastreich und in verschiedenen Breiten erhältlich.

- Große Auswahl an einsatzfertigen Markierern
- Streifenmontage für schnelles Aufrasten
- Klemmenmarkierer passend für alle Weidmüller Leitungsverbinder
- Werden als neutrale MultiCard oder als Standarddruck angeboten

Für Sonderdruck: Bitte senden Sie uns für ihre Beschriftungsvorgaben eine Datei unserer Beschriftungssoftware M-Print PRO oder M-Print PRO Online (ohne Installation).

Allgemeine Bestelldaten

| | | |
|------------|----------------------------|--|
| Typ | DEK 5/5 PLUS MC NE WS | Ausführung |
| Best.-Nr. | 1854490000 | Dekafix, Klemmenmarkierung, 5 x 5 mm, Raster in mm (P): 5.00 |
| GTIN (EAN) | 4032248393596 | Weidmueller, weiß |
| VPE | 1.000 Stück | |
| Typ | DEK 5/5 PLUS MC NE GE | Ausführung |
| Best.-Nr. | 1907520000 | Dekafix, Klemmenmarkierung, 5 x 5 mm, Raster in mm (P): 5.00 |
| GTIN (EAN) | 4032248532100 | Weidmueller, gelb |
| VPE | 1.000 Stück | |

A2T 2.5 EM1 D/2

Weidmüller Interface GmbH & Co. KG

Klingenbergstraße 26

D-32758 Detmold

Germany

www.weidmueller.com

Zubehör

Neutral



Der dekafix (DEK) Markierer ist der universelle Markierer für alle Leitungs- und Steckverbinder sowie Elektronikbaugruppen. Das System eignet sich insbesondere für kurze Zahlenfolgen und umfasst eine große Auswahl an einsatzfertigen Drucken.

Die Streifenmontage lässt ein schnelles Aufrasten in einem Arbeitsgang zu. Der Druck ist gut lesbar, kontrastreich und in verschiedenen Breiten erhältlich.

- Große Auswahl an einsatzfertigen Markierern
- Streifenmontage für schnelles Aufrasten
- Klemmenmarkierer passend für alle Weidmüller Leitungsverbinder
- Werden als neutrale MultiCard oder als Standarddruck angeboten

Für Sonderdruck: Bitte senden Sie uns für ihre Beschriftungsvorgaben eine Datei unserer Beschriftungssoftware M-Print PRO oder M-Print PRO Online (ohne Installation).

Allgemeine Bestelldaten

| | | |
|------------|----------------------------|--|
| Typ | DEK 5/5 MC NE GR | Ausführung |
| Best.-Nr. | 1609801691 | Dekafix, Klemmenmarkierung, 5 x 5 mm, Raster in mm (P): 5.00 |
| GTIN (EAN) | 4008190397159 | Weidmueller, grau |
| VPE | 1.000 Stück | |
| Typ | DEK 5/5 S MC NE WS | Ausführung |
| Best.-Nr. | 1341620000 | Dekafix, Klemmenmarkierung, 5 x 5 mm, Raster in mm (P): 5.00 |
| GTIN (EAN) | 4050118145793 | Weidmueller, weiß |
| VPE | 400 Stück | |
| Typ | DEK 5/5 MC NE WS | Ausführung |
| Best.-Nr. | 1609801044 | Dekafix, Klemmenmarkierung, 5 x 5 mm, Raster in mm (P): 5.00 |
| GTIN (EAN) | 4008190397111 | Weidmueller, weiß |
| VPE | 1.000 Stück | |
| Typ | DEK 5/5 MC NE BL | Ausführung |
| Best.-Nr. | 1609801693 | Dekafix, Klemmenmarkierung, 5 x 5 mm, Raster in mm (P): 5.00 |
| GTIN (EAN) | 4008190397166 | Weidmueller, blau |
| VPE | 1.000 Stück | |
| Typ | DEK 5/5 MC NE SW | Ausführung |
| Best.-Nr. | 1457550000 | Dekafix, Klemmenmarkierung, 5 x 5 mm, Raster in mm (P): 5.00 |
| GTIN (EAN) | 4050118263817 | Weidmueller, schwarz |
| VPE | 1.000 Stück | |
| Typ | DEK 5/5 MC NE RT | Ausführung |
| Best.-Nr. | 1609801686 | Dekafix, Klemmenmarkierung, 5 x 5 mm, Raster in mm (P): 5.00 |
| GTIN (EAN) | 4008190397128 | Weidmueller, rot |
| VPE | 1.000 Stück | |
| Typ | DEK 5/5 MC NE OR | Ausführung |
| Best.-Nr. | 1238340000 | Dekafix, Klemmenmarkierung, 5 x 5 mm, Raster in mm (P): 5.00 |
| GTIN (EAN) | 4050118062632 | Weidmueller, orange |
| VPE | 1.000 Stück | |

A2T 2.5 EM1 D/2

Weidmüller Interface GmbH & Co. KG

Klingenbergstraße 26

D-32758 Detmold

Germany

www.weidmueller.com

Zubehör

| | | |
|------------|----------------------------|--|
| Typ | DEK 5/5 MC NE GN | Ausführung |
| Best.-Nr. | 1609801688 | Dekafix, Klemmenmarkierung, 5 x 5 mm, Raster in mm (P): 5.00 |
| GTIN (EAN) | 4008190397142 | Weidmueller, grün |
| VPE | 1.000 Stück | |
| Typ | DEK 5/5 MC NE BR | Ausführung |
| Best.-Nr. | 1249870000 | Dekafix, Klemmenmarkierung, 5 x 5 mm, Raster in mm (P): 5.00 |
| GTIN (EAN) | 4050118051865 | Weidmueller, braun |
| VPE | 1.000 Stück | |
| Typ | DEK 5/5 MC NE GE | Ausführung |
| Best.-Nr. | 1609801687 | Dekafix, Klemmenmarkierung, 5 x 5 mm, Raster in mm (P): 5.00 |
| GTIN (EAN) | 4008190397135 | Weidmueller, gelb |
| VPE | 1.000 Stück | |
| Typ | DEK 5/5 MC NE VI | Ausführung |
| Best.-Nr. | 1249860000 | Dekafix, Klemmenmarkierung, 5 x 5 mm, Raster in mm (P): 5.00 |
| GTIN (EAN) | 4050118042764 | Weidmueller, violett |
| VPE | 1.000 Stück | |

DEK 5/5



WS/ DEK

Die MultiMark-Klemmenmarkierer sind mit einem innovativen Verbundmaterial aus zwei Komponenten ausgestattet. Die harte Fußkontur des Markierers rastet sicher in den Verbinder ein. Die elastische Oberfläche macht ein leichtes Montieren möglich. Das speziell gestanzte Material macht den Streifen dehnbar und toleriert minimale Abstandsschwankungen, die sich insbesondere bei langen Klemmblocks aufaddieren können. Ein weiterer Vorteil: die exzellente Bedruckbarkeit der Oberfläche, die materialseitig eine langlebige widerstandsfähige Beschriftung gewährleistet. Bei einer Druckerauflösung von 300 dpi ergibt sich zudem ein sehr gut lesbares Schriftbild.

Ihre Vorteile mit MultiMark

- Fester Halt und langlebiger Druck
- Endlosstreifen spart Montagezeit
- Einfaches Montieren dank innovativem Verbundmaterial
- Großes Schriftfeld für beste Lesbarkeit
- Hohe Flexibilität durch Herstellerunabhängigkeit

Allgemeine Bestelldaten

| | | |
|------------|----------------------------|---|
| Typ | DEK 5/5 MM WS | Ausführung |
| Best.-Nr. | 2007110000 | Dekafix, Klemmenmarkierung, 5 x 5 mm, Weidmueller, weiß |
| GTIN (EAN) | 4050118391862 | |
| VPE | 800 Stück | |

A2T 2.5 EM1 D/2

Weidmüller Interface GmbH & Co. KG

Klingenbergstraße 26

D-32758 Detmold

Germany

www.weidmueller.com

Zubehör

Sonderdruck



Der dekafix (DEK) Markierer ist der universelle Markierer für alle Leitungs- und Steckverbinder sowie Elektronikbaugruppen. Das System eignet sich insbesondere für kurze Zahlenfolgen und umfasst eine große Auswahl an einsatzfertigen Drucken.

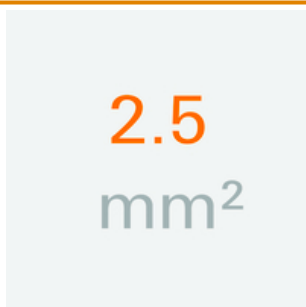
Die Streifenmontage lässt ein schnelles Aufrasten in einem Arbeitsgang zu. Der Druck ist gut lesbar, kontrastreich und in verschiedenen Breiten erhältlich.

- Große Auswahl an einsatzfertigen Markierern
- Streifenmontage für schnelles Aufrasten
- Klemmenmarkierer passend für alle Weidmüller Leitungsverbinder
- Werden als neutrale MultiCard oder als Standarddruck angeboten

Für Sonderdruck: Bitte senden Sie uns für ihre Beschriftungsvorgaben eine Datei unserer Beschriftungssoftware M-Print PRO oder M-Print PRO Online (ohne Installation).

Allgemeine Bestelldaten

| | | |
|------------|----------------------------|--|
| Typ | DEK 5/5 MC SDR | Ausführung |
| Best.-Nr. | 1609810000 | Dekafix, Klemmenmarkierung, 5 x 5 mm, Raster in mm (P): 5.00 |
| GTIN (EAN) | 4008190456597 | Weidmueller, nach Kundenwunsch |
| VPE | 200 Stück | |
| Typ | DEK 5/5 PLUS MC SDR | Ausführung |
| Best.-Nr. | 1854500000 | Dekafix, Klemmenmarkierung, 5 x 5 mm, Raster in mm (P): 5.00 |
| GTIN (EAN) | 4032248393602 | Weidmueller, nach Kundenwunsch |
| VPE | 200 Stück | |
| Typ | DEK 5/5 S MC SDR | Ausführung |
| Best.-Nr. | 1341590000 | Dekafix, Klemmenmarkierung, 5 x 5 mm, Raster in mm (P): 5.00 |
| GTIN (EAN) | 4050118146042 | Weidmueller, nach Kundenwunsch |
| VPE | 80 Stück | |

2,5 mm²

Die steckbaren Querverbindungen bestehen durch einfaches Handling und schnelle Montage. Dies ermöglicht deutliche Zeiteinsparungen in der Montage gegenüber schraubbaren Lösungen.

Allgemeine Bestelldaten

| | | |
|------------|----------------------------|---|
| Typ | ZQV 2.5N/50 | Ausführung |
| Best.-Nr. | 1527730000 | Querverbinder (Klemmen), gesteckt, Polzahl: 50, Raster in mm (P): |
| GTIN (EAN) | 4050118411362 | 5.10, Isoliert: Ja, 24 A, orange |
| VPE | 5 Stück | |

Erstellungs-Datum 1. Juni 2024 17:49:01 MESZ

A2T 2.5 EM1 D/2

Weidmüller Interface GmbH & Co. KG

Klingenbergstraße 26

D-32758 Detmold

Germany

www.weidmueller.com

Zubehör

| | | |
|------------|----------------------------|--|
| Typ | ZQV 2.5N/2 | Ausführung |
| Best.-Nr. | 1527540000 | Querverbinder (Klemmen), gesteckt, Polzahl: 2, Raster in mm (P): 5.10, |
| GTIN (EAN) | 4050118448467 | Isoliert: Ja, 24 A, orange |
| VPE | 60 Stück | |
| Typ | ZQV 2.5N/10 | Ausführung |
| Best.-Nr. | 1527690000 | Querverbinder (Klemmen), gesteckt, Polzahl: 10, Raster in mm (P): |
| GTIN (EAN) | 4050118447989 | 5.10, Isoliert: Ja, 24 A, orange |
| VPE | 20 Stück | |
| Typ | ZQV 2.5N/3 | Ausführung |
| Best.-Nr. | 1527570000 | Querverbinder (Klemmen), gesteckt, Polzahl: 3, Raster in mm (P): 5.10, |
| GTIN (EAN) | 4050118448450 | Isoliert: Ja, 24 A, orange |
| VPE | 60 Stück | |
| Typ | ZQV 2.5N/9 | Ausführung |
| Best.-Nr. | 1527680000 | Querverbinder (Klemmen), gesteckt, Polzahl: 9, Raster in mm (P): 5.10, |
| GTIN (EAN) | 4050118447996 | Isoliert: Ja, 24 A, orange |
| VPE | 20 Stück | |
| Typ | ZQV 2.5N/9 BL | Ausführung |
| Best.-Nr. | 1527870000 | Querverbinder (Klemmen), gesteckt, Polzahl: 9, Raster in mm (P): 5.10, |
| GTIN (EAN) | 4050118448580 | Isoliert: Ja, 24 A, blau |
| VPE | 20 Stück | |
| Typ | ZQV 2.5N/7 BL | Ausführung |
| Best.-Nr. | 1527830000 | Querverbinder (Klemmen), gesteckt, Polzahl: 7, Raster in mm (P): 5.10, |
| GTIN (EAN) | 4050118448603 | Isoliert: Ja, 24 A, blau |
| VPE | 20 Stück | |
| Typ | ZQV 2.5N/10 BL | Ausführung |
| Best.-Nr. | 1527880000 | Querverbinder (Klemmen), gesteckt, Polzahl: 10, Raster in mm (P): |
| GTIN (EAN) | 4050118448573 | 5.10, Isoliert: Ja, 24 A, blau |
| VPE | 20 Stück | |
| Typ | ZQV 2.5N/7 RD | Ausführung |
| Best.-Nr. | 2108810000 | Querverbinder (Klemmen), gesteckt, Polzahl: 7, Raster in mm (P): 5.10, |
| GTIN (EAN) | 4050118448498 | Isoliert: Ja, 24 A, rot |
| VPE | 20 Stück | |
| Typ | ZQV 2.5N/4 BL | Ausführung |
| Best.-Nr. | 1527780000 | Querverbinder (Klemmen), gesteckt, Polzahl: 4, Raster in mm (P): 5.10, |
| GTIN (EAN) | 4050118448634 | Isoliert: Ja, 24 A, blau |
| VPE | 60 Stück | |
| Typ | ZQV 2.5N/50 RD | Ausführung |
| Best.-Nr. | 2109000000 | Querverbinder (Klemmen), gesteckt, Polzahl: 50, Raster in mm (P): |
| GTIN (EAN) | 4050118486001 | 5.10, Isoliert: Ja, 24 A, rot |
| VPE | 5 Stück | |
| Typ | ZQV 2.5N/2 RD | Ausführung |
| Best.-Nr. | 2108470000 | Querverbinder (Klemmen), gesteckt, Polzahl: 2, Raster in mm (P): 5.10, |
| GTIN (EAN) | 4050118448542 | Isoliert: Ja, 24 A, rot |
| VPE | 60 Stück | |
| Typ | ZQV 2.5N/20 BL | Ausführung |
| Best.-Nr. | 1527890000 | Querverbinder (Klemmen), gesteckt, Polzahl: 20, Raster in mm (P): |
| GTIN (EAN) | 4050118448566 | 5.10, Isoliert: Ja, 24 A, blau |
| VPE | 20 Stück | |
| Typ | ZQV 2.5N/5 | Ausführung |
| Best.-Nr. | 1527620000 | Querverbinder (Klemmen), gesteckt, Polzahl: 5, Raster in mm (P): 5.10, |
| GTIN (EAN) | 4050118448436 | Isoliert: Ja, 24 A, orange |
| VPE | 20 Stück | |

Erstellungs-Datum 1. Juni 2024 17:49:01 MESZ

Katalogstand 18.05.2024 / Technische Änderungen vorbehalten

15

A2T 2.5 EM1 D/2

Weidmüller Interface GmbH & Co. KG

Klingenbergstraße 26

D-32758 Detmold

Germany

www.weidmueller.com

Zubehör

| | | |
|------------|----------------------------|--|
| Typ | ZQV 2.5N/3 BL | Ausführung |
| Best.-Nr. | 1527770000 | Querverbinder (Klemmen), gesteckt, Polzahl: 3, Raster in mm (P): 5.10, |
| GTIN (EAN) | 4050118448641 | Isoliert: Ja, 24 A, blau |
| VPE | 60 Stück | |
| Typ | ZQV 2.5N/9 RD | Ausführung |
| Best.-Nr. | 2108900000 | Querverbinder (Klemmen), gesteckt, Polzahl: 9, Raster in mm (P): 5.10, |
| GTIN (EAN) | 4050118448474 | Isoliert: Ja, 24 A, rot |
| VPE | 20 Stück | |
| Typ | ZQV 2.5N/4 RD | Ausführung |
| Best.-Nr. | 2108700000 | Querverbinder (Klemmen), gesteckt, Polzahl: 4, Raster in mm (P): 5.10, |
| GTIN (EAN) | 4050118448528 | Isoliert: Ja, 24 A, rot |
| VPE | 60 Stück | |
| Typ | ZQV 2.5N/10 RD | Ausführung |
| Best.-Nr. | 2108910000 | Querverbinder (Klemmen), gesteckt, Polzahl: 10, Raster in mm (P): |
| GTIN (EAN) | 4050118486018 | 5.10, Isoliert: Ja, 24 A, rot |
| VPE | 20 Stück | |
| Typ | ZQV 2.5N/6 BL | Ausführung |
| Best.-Nr. | 1527820000 | Querverbinder (Klemmen), gesteckt, Polzahl: 6, Raster in mm (P): 5.10, |
| GTIN (EAN) | 4050118448610 | Isoliert: Ja, 24 A, blau |
| VPE | 20 Stück | |
| Typ | ZQV 2.5N/4 | Ausführung |
| Best.-Nr. | 1527590000 | Querverbinder (Klemmen), gesteckt, Polzahl: 4, Raster in mm (P): 5.10, |
| GTIN (EAN) | 4050118448443 | Isoliert: Ja, 24 A, orange |
| VPE | 60 Stück | |
| Typ | ZQV 2.5N/6 | Ausführung |
| Best.-Nr. | 1527630000 | Querverbinder (Klemmen), gesteckt, Polzahl: 6, Raster in mm (P): 5.10, |
| GTIN (EAN) | 4050118448429 | Isoliert: Ja, 24 A, orange |
| VPE | 20 Stück | |
| Typ | ZQV 2.5N/8 | Ausführung |
| Best.-Nr. | 1527670000 | Querverbinder (Klemmen), gesteckt, Polzahl: 8, Raster in mm (P): 5.10, |
| GTIN (EAN) | 4050118448405 | Isoliert: Ja, 24 A, orange |
| VPE | 20 Stück | |
| Typ | ZQV 2.5N/5 BL | Ausführung |
| Best.-Nr. | 1527790000 | Querverbinder (Klemmen), gesteckt, Polzahl: 5, Raster in mm (P): 5.10, |
| GTIN (EAN) | 4050118448627 | Isoliert: Ja, 24 A, blau |
| VPE | 20 Stück | |
| Typ | ZQV 2.5N/7 | Ausführung |
| Best.-Nr. | 1527640000 | Querverbinder (Klemmen), gesteckt, Polzahl: 7, Raster in mm (P): 5.10, |
| GTIN (EAN) | 4050118448412 | Isoliert: Ja, 24 A, orange |
| VPE | 20 Stück | |
| Typ | ZQV 2.5N/6 RD | Ausführung |
| Best.-Nr. | 2108720000 | Querverbinder (Klemmen), gesteckt, Polzahl: 6, Raster in mm (P): 5.10, |
| GTIN (EAN) | 4050118448504 | Isoliert: Ja, 24 A, rot |
| VPE | 20 Stück | |
| Typ | ZQV 2.5N/2 BL | Ausführung |
| Best.-Nr. | 1527740000 | Querverbinder (Klemmen), gesteckt, Polzahl: 2, Raster in mm (P): 5.10, |
| GTIN (EAN) | 4050118448658 | Isoliert: Ja, 24 A, blau |
| VPE | 60 Stück | |
| Typ | ZQV 2.5N/8 RD | Ausführung |
| Best.-Nr. | 2108870000 | Querverbinder (Klemmen), gesteckt, Polzahl: 8, Raster in mm (P): 5.10, |
| GTIN (EAN) | 4050118448481 | Isoliert: Ja, 24 A, rot |
| VPE | 20 Stück | |

Erstellungs-Datum 1. Juni 2024 17:49:01 MESZ

Katalogstand 18.05.2024 / Technische Änderungen vorbehalten

16

A2T 2.5 EM1 D/2

Weidmüller Interface GmbH & Co. KG
Klingenbergstraße 26
D-32758 Detmold
Germany

www.weidmueller.com

Zubehör

| | | |
|------------|----------------------------|--|
| Typ | ZQV 2.5N/8 BL | Ausführung |
| Best.-Nr. | 1527840000 | Querverbinder (Klemmen), gesteckt, Polzahl: 8, Raster in mm (P): 5.10, |
| GTIN (EAN) | 4050118448597 | Isoliert: Ja, 24 A, blau |
| VPE | 20 Stück | |
| Typ | ZQV 2.5N/20 RD | Ausführung |
| Best.-Nr. | 2108920000 | Querverbinder (Klemmen), gesteckt, Polzahl: 20, Raster in mm (P): |
| GTIN (EAN) | 4050118485899 | 5.10, Isoliert: Ja, 24 A, rot |
| VPE | 20 Stück | |
| Typ | ZQV 2.5N/3 RD | Ausführung |
| Best.-Nr. | 2108690000 | Querverbinder (Klemmen), gesteckt, Polzahl: 3, Raster in mm (P): 5.10, |
| GTIN (EAN) | 4050118448535 | Isoliert: Ja, 24 A, rot |
| VPE | 60 Stück | |
| Typ | ZQV 2.5N/5 RD | Ausführung |
| Best.-Nr. | 2108710000 | Querverbinder (Klemmen), gesteckt, Polzahl: 5, Raster in mm (P): 5.10, |
| GTIN (EAN) | 4050118448511 | Isoliert: Ja, 24 A, rot |
| VPE | 20 Stück | |
| Typ | ZQV 2.5N/20 | Ausführung |
| Best.-Nr. | 1527720000 | Querverbinder (Klemmen), gesteckt, Polzahl: 20, Raster in mm (P): |
| GTIN (EAN) | 4050118447972 | 5.10, Isoliert: Ja, 24 A, orange |
| VPE | 20 Stück | |
| Typ | ZQV 2.5N/50 BL | Ausführung |
| Best.-Nr. | 1527920000 | Querverbinder (Klemmen), gesteckt, Polzahl: 50, Raster in mm (P): |
| GTIN (EAN) | 4050118448559 | 5.10, Isoliert: Ja, 24 A, blau |
| VPE | 5 Stück | |

Sonderdruck



WS-Markierer sind optimal auf Leitungsverbinder der W-Reihe abgestimmt. Dank ihrer Systemkompatibilität lassen sich WS-Schilder auch auf der I-Reihe sowie der Z-Reihe einsetzen. Die großen Beschriftungsflächen erlauben neben langen Beschriftungsketten auch eine mehrzeilige Aufteilung.

WS-Markierer eignen sich besonders für eine Beschriftung mit langen, individuell erstellten Zeichenfolgen. Durch das bewährte MultiCard-Format ist eine Beschriftung mit PrintJet CONNECT oder Plotter möglich.

- In Streifen oder einzeln montierbar
- Markierer im bewährten MultiCard-Format

Für Sonderdruck: Bitte senden Sie uns für ihre Beschriftungsvorgaben eine Datei unserer Beschriftungssoftware M-Print PRO oder M-Print PRO Online (ohne Installation).

Allgemeine Bestelldaten

| | | |
|------------|----------------------------|--|
| Typ | WS 10/5 PLUS MC SDR | Ausführung |
| Best.-Nr. | 1046320000 | WS, Klemmenmarkierung, 10 x 5 mm, Raster in mm (P): 5.00 |
| GTIN (EAN) | 4032248782024 | Weidmueller, Allen-Bradley, nach Kundenwunsch |
| VPE | 120 Stück | |

Erstellungs-Datum 1. Juni 2024 17:49:01 MESZ

Katalogstand 18.05.2024 / Technische Änderungen vorbehalten

A2T 2.5 EM1 D/2

Weidmüller Interface GmbH & Co. KG

Klingenbergstraße 26

D-32758 Detmold

Germany

www.weidmueller.com

Zubehör

| | | |
|------------|----------------------------|--|
| Typ | WS 10/5 MC M SDR | Ausführung |
| Best.-Nr. | 1792010000 | WS, Klemmenmarkierung, 10 x 5 mm, Raster in mm (P): 5.00 |
| GTIN (EAN) | 4032248223879 | Weidmueller, Allen-Bradley, nach Kundenwunsch |
| VPE | 144 Stück | |
| Typ | WS 10/5 MC SDR | Ausführung |
| Best.-Nr. | 1635010000 | WS, Klemmenmarkierung, 10 x 5 mm, Raster in mm (P): 5.00 |
| GTIN (EAN) | 4008190456634 | Weidmueller, Allen-Bradley, nach Kundenwunsch |
| VPE | 144 Stück | |
| Typ | WS 10/5 M PLUS MC SDR | Ausführung |
| Best.-Nr. | 2007770000 | WS, Klemmenmarkierung, 10 x 5 mm, Raster in mm (P): 5.00 |
| GTIN (EAN) | 4050118393279 | Weidmueller, Allen-Bradley, nach Kundenwunsch |
| VPE | 120 Stück | |

Neutral



WS-Markierer sind optimal auf Leitungsverbinder der W-Reihe abgestimmt. Dank ihrer Systemkompatibilität lassen sich WS-Schilder auch auf der I-Reihe sowie der Z-Reihe einsetzen. Die großen Beschriftungsflächen erlauben neben langen Beschriftungsketten auch eine mehrzeilige Aufteilung.

WS-Markierer eignen sich besonders für eine Beschriftung mit langen, individuell erstellten Zeichenfolgen. Durch das bewährte MultiCard-Format ist eine Beschriftung mit PrintJet CONNECT oder Plotter möglich.

- In Streifen oder einzeln montierbar
- Markierer im bewährten MultiCard-Format

Für Sonderdruck: Bitte senden Sie uns für ihre Beschriftungsvorgaben eine Datei unserer Beschriftungssoftware M-Print PRO oder M-Print PRO Online (ohne Installation).

Allgemeine Bestelldaten

| | | |
|------------|----------------------------|--|
| Typ | WS 10/5 MC NE WS | Ausführung |
| Best.-Nr. | 1635000000 | WS, Klemmenmarkierung, 10 x 5 mm, Raster in mm (P): 5.00 |
| GTIN (EAN) | 4008190261948 | Weidmueller, Allen-Bradley, weiß |
| VPE | 720 Stück | |
| Typ | WS 10/5 PLUS MC NE WS | Ausführung |
| Best.-Nr. | 1046380000 | WS, Klemmenmarkierung, 10 x 5 mm, Raster in mm (P): 5.00 |
| GTIN (EAN) | 4032248782086 | Weidmueller, Allen-Bradley, weiß |
| VPE | 600 Stück | |
| Typ | WS 10/5 MC NE GE | Ausführung |
| Best.-Nr. | 1773531687 | WS, Klemmenmarkierung, 10 x 5 mm, Raster in mm (P): 5.00 |
| GTIN (EAN) | 4032248141753 | Weidmueller, Allen-Bradley, gelb |
| VPE | 720 Stück | |
| Typ | WS 10/5 MC NE BL | Ausführung |
| Best.-Nr. | 1773531693 | WS, Klemmenmarkierung, 10 x 5 mm, Raster in mm (P): 5.00 |
| GTIN (EAN) | 4032248141814 | Weidmueller, Allen-Bradley, blau |
| VPE | 720 Stück | |

Erstellungs-Datum 1. Juni 2024 17:49:01 MESZ

A2T 2.5 EM1 D/2

Weidmüller Interface GmbH & Co. KG

Klingenbergstraße 26

D-32758 Detmold

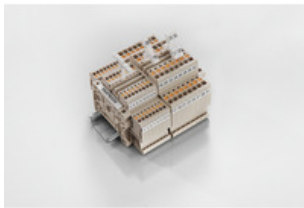
Germany

www.weidmueller.com

Zubehör

| | | |
|------------|----------------------------|--|
| Typ | WS 10/5 MC NE RT | Ausführung |
| Best.-Nr. | 1773531686 | WS, Klemmenmarkierung, 10 x 5 mm, Raster in mm (P): 5.00 |
| GTIN (EAN) | 4032248141746 | Weidmueller, Allen-Bradley, rot |
| VPE | 720 Stück | |
| Typ | WS 10/5 M MC NE WS | Ausführung |
| Best.-Nr. | 1792000000 | WS, Klemmenmarkierung, 10 x 5 mm, Raster in mm (P): 5.00 |
| GTIN (EAN) | 4032248223862 | Weidmueller, Allen-Bradley, weiß |
| VPE | 720 Stück | |
| Typ | WS 10/5 M PLUS MC NE WS | Ausführung |
| Best.-Nr. | 2003770000 | WS, Klemmenmarkierung, 10 x 5 mm, Raster in mm (P): 5.00 |
| GTIN (EAN) | 4050118424447 | Weidmueller, Allen-Bradley, weiß |
| VPE | 600 Stück | |

SnapMark

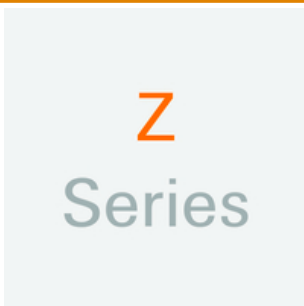


SnapMark - Dieser Schildträger ist speziell für die Doppelstockklemme IDK 1.5N der I-Reihe entwickelt worden. Durch den flexiblen Schwenkmechanismus lassen sich Querverbindungen ohne Aufwand montieren oder entnehmen. Er kann mit vier DEK 5 Bezeichnungsschildern oder zwei WS 10/5 Middle Verbindermarkieren bestückt werden.

Allgemeine Bestelldaten

| | | |
|------------|----------------------------|--|
| Typ | SNAPMARK I | Ausführung |
| Best.-Nr. | 1805880000 | Gruppenmarkierer, Klemmenmarkierung, 23 x 5 mm, Raster in mm |
| GTIN (EAN) | 4032248273614 | (P): 5.00 Weidmueller, weiß |
| VPE | 50 Stück | |

Z-Reihe



Um einen dauerhaft sicheren Sitz auf der Tragschiene zu gewährleisten und ein verrutschen zu verhindern hat Weidmüller Endwinkel im Programm. Es sind Ausführungen mit Schraube und schraubenlose Ausführungen erhältlich. Auf den Endwinkeln bestehen Markierungsmöglichkeiten, ebenfalls für Gruppenmarkierer und die Möglichkeit der Aufnahme für Prüfstecker.

Allgemeine Bestelldaten

| | | |
|------------|----------------------------|-----------------------|
| Typ | ZST | Ausführung |
| Best.-Nr. | 1678680000 | Z-Reihe, Sammelträger |
| GTIN (EAN) | 4008190466770 | |
| VPE | 10 Stück | |

A2T 2.5 EM1 D/2**Weidmüller Interface GmbH & Co. KG**

Klingenbergstraße 26

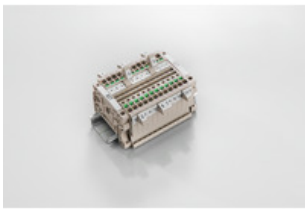
D-32758 Detmold

Germany

www.weidmueller.com

Zubehör

| | | |
|------------|----------------------------|-----------------------|
| Typ | ZST 1 | Ausführung |
| Best.-Nr. | 1269070000 | Zubehör, Sammelträger |
| GTIN (EAN) | 4050118094091 | |
| VPE | 25 Stück | |

Bezeichnungsträger**Allgemeine Bestelldaten**

| | | |
|------------|----------------------------|-----------------------------|
| Typ | BZT 1 ZA WS 10/5 | Ausführung |
| Best.-Nr. | 1805520000 | Zubehör, Bezeichnungsträger |
| GTIN (EAN) | 4032248270248 | |
| VPE | 100 Stück | |
| Typ | BZT 1 WS 10/5 | Ausführung |
| Best.-Nr. | 1805490000 | Zubehör, Bezeichnungsträger |
| GTIN (EAN) | 4032248270231 | |
| VPE | 100 Stück | |

A-Reihe

Testadapter und Prüfstecker dienen der elektrischen Verbindung zwischen Reihenklemmen und dem Test Equipment. So kann im verdrahteten Zustand ein elektrischer Kontakt hergestellt und Messungen durchgeführt werden.

Allgemeine Bestelldaten

| | | |
|------------|----------------------------|--|
| Typ | ATPG 2.5 MI-R | Ausführung |
| Best.-Nr. | 1991960000 | Testadapter (Klemmen), 1.5 mm², 250 V, 0.2 A |
| GTIN (EAN) | 4050118376685 | |
| VPE | 50 Stück | |
| Typ | ATPG 1.5-10 L | Ausführung |
| Best.-Nr. | 1991890000 | Testadapter (Klemmen), 1.5 mm², 250 V, 0.2 A |
| GTIN (EAN) | 4050118376647 | |
| VPE | 50 Stück | |

A2T 2.5 EM1 D/2

Weidmüller Interface GmbH & Co. KG

Klingenbergstraße 26

D-32758 Detmold

Germany

www.weidmueller.com

Zubehör

A-Reihe



Warnschilder mit einem Blitzsymbol sorgen für mehr Sicherheit für Mensch und Maschine. Sie kommen dort zum Einsatz, wo auf Fremdspannung innerhalb der Applikation hingewiesen werden muss.

Allgemeine Bestelldaten

| | | |
|------------|----------------------------|--|
| Typ | AAM 2.5 YE FLASH | Ausführung |
| Best.-Nr. | 2635550000 | Klemmenmarkierung, 8 x 5.1 mm, Raster in mm (P): 5.00 gelb |
| GTIN (EAN) | 4050118674095 | |
| VPE | 40 Stück | |

V0



Der dekafix (DEK) Markierer ist der universelle Markierer für alle Leitungs- und Steckverbinder sowie Elektronikbaugruppen. Das System eignet sich insbesondere für kurze Zahlenfolgen und umfasst eine große Auswahl an einsatzfertigen Drucken.

Die Streifenmontage lässt ein schnelles Aufrasten in einem Arbeitsgang zu. Der Druck ist gut lesbar, kontrastreich und in verschiedenen Breiten erhältlich.

- Große Auswahl an einsatzfertigen Markierern
- Streifenmontage für schnelles Aufrasten
- Klemmenmarkierer passend für alle Weidmüller Leitungsverbinder
- Werden als neutrale MultiCard oder als Standarddruck angeboten

Für Sonderdruck: Bitte senden Sie uns für ihre Beschriftungsvorgaben eine Datei unserer Beschriftungssoftware M-Print PRO oder M-Print PRO Online (ohne Installation).

Allgemeine Bestelldaten

| | | |
|------------|----------------------------|--|
| Typ | DEK 5/5 MC NE V0 WS | Ausführung |
| Best.-Nr. | 1388530000 | Dekafix, Klemmenmarkierung, 5 x 5 mm, Raster in mm (P): 5.00 |
| GTIN (EAN) | 4050118188622 | Weidmueller, weiß |
| VPE | 1.000 Stück | |