

IE-C6EL8UG0300XCAU40-2X**Weidmüller Interface GmbH & Co. KG**

Klingenbergstraße 26

D-32758 Detmold

Germany

www.weidmueller.com

Konfektionierte IE-Leitungen für EtherNet/IP Anwendungen mit M12 X-Type Cat.6A Steckverbinder gemäß IEC 61076-2-109 und RJ45 Steckverbinder für 10 GBit/s Anwendungen

Allgemeine Bestelldaten

Ausführung	Systemkabel, RJ45 IP 20, M12 X-Type IP67 Stift, 90° gewinkelt, Cat.6A / Class EA (ISO/IEC 11801 2010), PUR, 30 m
Best.-Nr.	2694510300
Typ	IE-C6EL8UG0300XCAU40-2X
GTIN (EAN)	4050118700541
VPE	1 Stück

Erstellungs-Datum 23. Mai 2024 21:00:41 MESZ

Katalogstand 18.05.2024 / Technische Änderungen vorbehalten

IE-C6EL8UG0300XCAU40-2X

Weidmüller Interface GmbH & Co. KG

Klingenbergstraße 26

D-32758 Detmold

Germany

www.weidmueller.com

Technische Daten

Abmessungen und Gewichte

Länge	30 m	Länge (inch)	1.181,102 inch
Nettogewicht	1.438 g		

Temperaturen

Lagertemperatur	-40 °C...80 °C	Betriebstemperatur	-40 °C...80 °C
Verlegetemperatur	-20 °C...60 °C		

Kabelspezifische Standards

Norm Aufbau	UL-Style 20963	Rauchdichte	According to IEC 61034
-------------	----------------	-------------	------------------------

Normen

Norm Aufbau	UL-Style 20963	Rauchdichte	According to IEC 61034
-------------	----------------	-------------	------------------------

Elektrische Eigenschaften Kabel

Charakteristische Impedanz	100 ± 5 Ω bei 100MHz	Kategorie	Cat.6A / Class EA (ISO/IEC 11801 2010)
Schleifenwiderstand	290 Ω/km	Signallaufzeit	5,2 ns/m
Testspannung Ader-Ader-Schirm	700 V _{eff} , 50 Hz, 1 min	Transferimpedanz	15 mΩ/m bei 1 MHz, 10 mΩ/m bei 10 MHz, 30 mΩ/m bei 30 MHz

Kabelaufbau

Anordnung Adern	verdrilltes Paar	Anzahl der Adern	8
Beschaltung	EIA/TIA T568 B	Farbsequenz Adern - Adernpaare	weiß - blau, weiß - orange, weiß - grün, weiß - braun
Gesamtschirm	Schirmgeflecht aus Kupferdrähten	Isolation	PE
Isolationsdurchmesser	0,98 mm	Kupferdurchmesser	0,48 µm
Leitermaterial	mehrdrähtiger verzinnter Kupferleiter	Litzen	7
Manteldurchmesser, max.	6,7 mm	Manteldurchmesser, min.	6,1 mm
Mantelfarbe	grün (RAL 6018)	Normbezeichnungen	S/FTP, LIO2YSC11Y, 4x2x0.15 PIMF FRNC GN
Querschnitt	4*2*AWG 26/7 - 4*2*0,128 mm ²	Schirmung	S/FTP
Schirmung Adernpaar	Aluminiumfolie	Stärke Schirmgeflecht	0,1 mm
Werkstoff Mantel	PUR		

Mechanische und Materialeigenschaften Kabel

Abriebfestigkeit	sehr gut	Biegeradius min, wiederholt	10 *Durchmesser
Biegeradius, min., einmalig	5 *Durchmesser	Flammwidrigkeit	gemäß IEC 60332-1-2
Halogene	halogenfrei, gemäß IEC 60754-1	Rauchdichte	According to IEC 61034
Ölbeständigkeit	gemäß IEC 60811-2-1		

Stecker links

Stecker links	M12, X-coded, IP67, male contact, angled 90°, plug, Plastic, shielded
---------------	---

Erstellungs-Datum 23. Mai 2024 21:00:41 MESZ

Katalogstand 18.05.2024 / Technische Änderungen vorbehalten

IE-C6EL8UG0300XCAU40-2X**Weidmüller Interface GmbH & Co. KG**

Klingenbergstraße 26

D-32758 Detmold

Germany

www.weidmueller.com**Technische Daten****Stecker rechts**

Stecker rechts	RJ45, IP20, Stiftkontakt, gerade, Stecker, Kunst- stoff, geschirmt
----------------	--

Klassifikationen

ETIM 6.0	EC002599	ETIM 7.0	EC002599
ETIM 8.0	EC002599	ETIM 9.0	EC002599
ECLASS 9.0	27-06-03-08	ECLASS 9.1	27-06-03-08
ECLASS 10.0	27-06-03-08	ECLASS 11.0	27-06-03-08
ECLASS 12.0	27-06-03-08	ECLASS 13.0	27-06-03-08

Umweltanforderungen

REACH SVHC	Lead 7439-92-1
SCIP	67cf1078-beca-4687-860b-dc475a6ec24a

Zulassungen

ROHS	Konform
------	---------

Downloads

Engineering-Daten	CAD data – STEP
Kataloge	Catalogues in PDF-format

IE-C6EL8UG0300XCAU40-2X

Weidmüller Interface GmbH & Co. KG
Klingenbergstraße 26
D-32758 Detmold
Germany

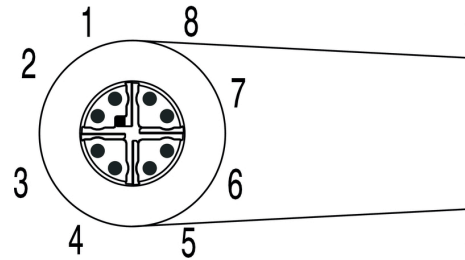
www.weidmueller.com

Zeichnungen

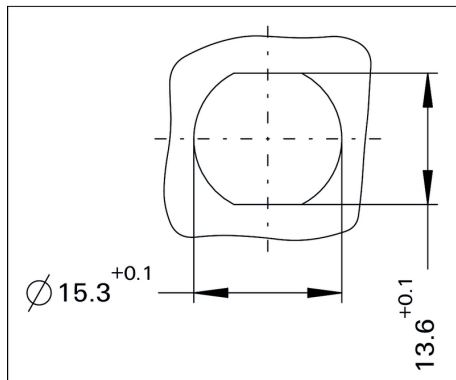
Beschaltung

RJ45	1	White, Orange	1	M12
	2	Orange	2	
	3	White, Green	3	
	4	Blue	8	
	5	White, Blue	7	
	6	Green	4	
	7	White, Brown	5	
	8	Brown	6	

Pinbelegung



Detailzeichnung



IE-C6EL8UG0300XCAU40-2X**Weidmüller Interface GmbH & Co. KG**

Klingenbergstraße 26

D-32758 Detmold

Germany

www.weidmueller.com**Zubehör****Neutral**

TM-I ist ein anerkannter und gelisteter Markierer im Bereich der Verkehrstechnik. Verschiedene Markierlängen für individuelle Beschriftungen mit langen Zeichenfolgen sind verfügbar. Leichte Vereinzelung und Montage durch Projektbezeichnerfläche. Vorherige Hülsenmontage und nachträgliches Bestücken mit Schildern bieten höchste Flexibilität.

Die spezielle Kontur der TM-I bietet einfache Bestückung und festen Sitz. Sie sind kompatibel zu vielen marktüblichen Hülsen. Durch das MultiCard-Format lassen sich die Schilder mit den Beschriftungssystemen PrintJet CONNECT, Plotter oder dem STI-Stift schnell und komfortabel beschriften.

- Leichte Vereinzelung und Montage durch die Projektbezeichnerfläche
- Anerkannter und gelisteter Markierer im Bereich der Verkehrstechnik
- Vorherige Hülsenmontage und nachträgliches Bestücken mit Schildern bieten höchste Flexibilität
- Nicht geeignet für Beschriftungen mittels P-Ink oder STI-Stift in Verbindung mit CLI T Hülsen

Für Sonderdruck: Bitte senden Sie uns für ihre Beschriftungsvorgaben eine Datei unserer Beschriftungssoftware M-Print PRO oder M-Print PRO Online (ohne Installation).

Allgemeine Bestelldaten

Typ	TM-I 12 MC NE WS	Ausführung
Best.-Nr.	1718411044	TM-I, Einlegemarkierer, 12 x 4 mm, weiß
GTIN (EAN)	4008190348977	
VPE	320 Stück	

IE-C6EL8UG0300XCAU40-2X**Weidmüller Interface GmbH & Co. KG**

Klingenbergstraße 26

D-32758 Detmold

Germany

www.weidmueller.com**Zubehör****Neutral**

TM-I ist ein anerkannter und gelisteter Markierer im Bereich der Verkehrstechnik. Verschiedene Markierlängen für individuelle Beschriftungen mit langen Zeichenfolgen sind verfügbar. Leichte Vereinzelung und Montage durch Projektbezeichnerfläche. Vorherige Hülsenmontage und nachträgliches Bestücken mit Schildern bieten höchste Flexibilität.

Die spezielle Kontur der TM-I bietet einfache Bestückung und festen Sitz. Sie sind kompatibel zu vielen marktüblichen Hülsen. Durch das MultiCard-Format lassen sich die Schilder mit den Beschriftungssystemen PrintJet CONNECT, Plotter oder dem STI-Stift schnell und komfortabel beschriften.

- Leichte Vereinzelung und Montage durch die Projektbezeichnerfläche
- Anerkannter und gelisteter Markierer im Bereich der Verkehrstechnik
- Vorherige Hülsenmontage und nachträgliches Bestücken mit Schildern bieten höchste Flexibilität
- Nicht geeignet für Beschriftungen mittels P-Ink oder STI-Stift in Verbindung mit CLI T Hülsen

Für Sonderdruck: Bitte senden Sie uns für ihre Beschriftungsvorgaben eine Datei unserer Beschriftungssoftware M-Print PRO oder M-Print PRO Online (ohne Installation).

Allgemeine Bestelldaten

Typ	TM-I 18 MC NE WS	Ausführung
Best.-Nr.	1718431044	TM-I, Einlegemarkierer, 18 x 4 mm, weiß
GTIN (EAN)	4008190349011	
VPE	320 Stück	