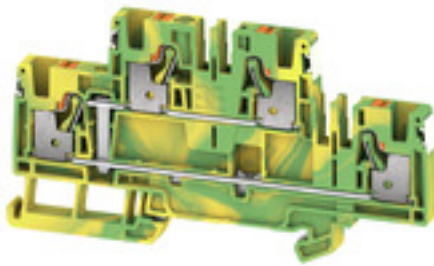


**A2T 4 PE DL****Weidmüller Interface GmbH & Co. KG**

Klingenbergstraße 26

D-32758 Detmold

Germany

[www.weidmueller.com](http://www.weidmueller.com)**Federanschluss mit PUSH IN-Technologie**

Die innovative PUSH IN-Technologie reduziert Ihre Verdrahtungszeiten auf ein Minimum. Die Direktstecktechnik gewährleistet bei allen Leiterformen hohe Leiterauszugskräfte und einfache Handhabung.

**Allgemeine Bestelldaten**

|            |   |
|------------|---|
| Ausführung | Doppelstock-Reihenklemme, PUSH IN, 4 mm <sup>2</sup> , 800 V, grün / gelb |
| Best.-Nr.  | <a href="#">2675200000</a>  |
| Typ        | A2T 4 PE DL   |
| GTIN (EAN) | 4050118817553   |
| VPE        | 50 Stück  |

**A2T 4 PE DL****Weidmüller Interface GmbH & Co. KG**

Klingenbergstraße 26

D-32758 Detmold

Germany

www.weidmueller.com

**Technische Daten****Abmessungen und Gewichte**

|                             |            |              |            |
|-----------------------------|------------|--------------|------------|
| Tiefe                       | 53,5 mm    | Tiefe (inch) | 2,106 inch |
| Tiefe inklusive Tragschiene | 54,5 mm    | Höhe         | 100 mm     |
| Höhe (inch)                 | 3,937 inch | Breite       | 6,1 mm     |
| Breite (inch)               | 0,24 inch  | Nettogewicht | 26,16 g    |

**Temperaturen**

|                                |                |                                |        |
|--------------------------------|----------------|--------------------------------|--------|
| Lagertemperatur                | -25 °C...55 °C | Dauergebrauchstemperatur, min. | -60 °C |
| Dauergebrauchstemperatur, max. | 130 °C         |                                |        |

**Allgemeines**

|                                      |               |                                      |        |
|--------------------------------------|---------------|--------------------------------------|--------|
| Leiteranschlussquerschnitt AWG, max. | AWG 12        | Leiteranschlussquerschnitt AWG, min. | AWG 26 |
| Normen                               | IEC 60947-7-2 | Tragschiene                          | TS 35  |

**Bemessungsdaten**

|  |                   |  |               |
|--|-------------------|--|---------------|
| Bemessungsquerschnitt                    | 4 mm <sup>2</sup> | Bemessungsspannung                       | 800 V         |
| Bemessungsspannung DC                    | 800 V             | Normen                                   | IEC 60947-7-2 |
| Durchgangswiderstand gemäß IEC 60947-7-x | 1 mΩ              | Bemessungsstoßspannung zur Nachbarklemme | 8 kV          |
| Verlustleistung gemäß IEC 60947-7-x      | 1,02 W            |  |               |

**Bemessungsdaten IECEx/ATEX**

|                              |                   |                               |                   |
|------------------------------|-------------------|-------------------------------|-------------------|
| Zertifikat-Nr. (ATEX)        | TUEV16ATEX7909U   | Zertifikat-Nr. (IECEx)        | IECEXTUR16.0036U  |
| Leiterquerschnitt max (ATEX) | 4 mm <sup>2</sup> | Leiterquerschnitt max (IECEx) | 4 mm <sup>2</sup> |

**Klemmbare Leiter (Bemessungsanschluss)**

|   |                      |
|---|----------------------|
| Abisolierlänge  | 12 mm                |
| Anschlussart  | PUSH IN              |
| Klemmbereich, max.  | 6 mm <sup>2</sup>    |
| Klemmbereich, min.  | 0,14 mm <sup>2</sup> |
| Klingenmaß  | 0,6 x 3,5 mm         |
| Lehrdorn nach 60 947-1  | A4                   |
| Leiteranschlussquerschnitt AWG, max.  | AWG 12               |
| Leiteranschlussquerschnitt AWG, min.  | AWG 26               |
| Leiteranschlussquerschnitt, eindrätig, max.                                       | 4 mm <sup>2</sup>    |
| Leiteranschlussquerschnitt, eindrätig, min.                                       | 0,5 mm <sup>2</sup>  |
| Leiteranschlussquerschnitt, feindrätig AEH mit Kunststoffkragen DIN 46228/4, max. | 4 mm <sup>2</sup>    |
| Leiteranschlussquerschnitt, feindrätig AEH mit Kunststoffkragen DIN 46228/4, min. | 0,5 mm <sup>2</sup>  |
| Leiteranschlussquerschnitt, feindrätig mit AEH DIN 46228/1, max.                  | 6 mm <sup>2</sup>    |
| Leiteranschlussquerschnitt, feindrätig mit AEH DIN 46228/1, min.                  | 0,5 mm <sup>2</sup>  |
| Leiteranschlussquerschnitt, feindrätig, max.                                      | 6 mm <sup>2</sup>    |
| Leiteranschlussquerschnitt, feindrätig, min.                                      | 0,5 mm <sup>2</sup>  |

Erstellungs-Datum 23. Mai 2024 03:50:21 MESZ

## A2T 4 PE DL

Weidmüller Interface GmbH &amp; Co. KG

Klingenbergstraße 26

D-32758 Detmold

Germany

www.weidmueller.com

## Technische Daten

Leiteranschlussquerschnitt, mehrdrähtig, 6 mm<sup>2</sup>  
max.

Leiteranschlussquerschnitt, mehrdrähtig, 0,5 mm<sup>2</sup>  
min.

Rohrlänge für AEH mit Kunststoffkragen  
DIN 46228/4

|                            |         |                     |
|----------------------------|---------|---------------------|
| Leiteranschlussquerschnitt | min.    | 0,5 mm <sup>2</sup> |
|                            | max.    | 1 mm <sup>2</sup>   |
| Rohrlänge                  | min.    | 6 mm                |
|                            | max.    | 12 mm               |
| Leiteranschlussquerschnitt | min.    | 1,5 mm <sup>2</sup> |
|                            | max.    | 2,5 mm <sup>2</sup> |
| Rohrlänge                  | min.    | 8 mm                |
|                            | max.    | 12 mm               |
| Leiteranschlussquerschnitt | nominal | 4 mm <sup>2</sup>   |
|                            | min.    | 10 mm               |
| Rohrlänge                  | max.    | 12 mm               |

Rohrlänge für AEH ohne Kunststoffkragen  
DIN 46228/1

|                            |      |                     |
|----------------------------|------|---------------------|
| Rohrlänge                  | min. | 6 mm                |
|                            | max. | 10 mm               |
| Leiteranschlussquerschnitt | min. | 0,5 mm <sup>2</sup> |
|                            | max. | 1 mm <sup>2</sup>   |
| Rohrlänge                  | min. | 7 mm                |
|                            | max. | 12 mm               |
| Leiteranschlussquerschnitt | min. | 1,5 mm <sup>2</sup> |
|                            | max. | 2,5 mm <sup>2</sup> |
| Rohrlänge                  | min. | 9 mm                |
|                            | max. | 15 mm               |
| Leiteranschlussquerschnitt | min. | 4 mm <sup>2</sup>   |
|                            | max. | 6 mm <sup>2</sup>   |

Rohrlänge für Zwillingsaderendhülse

|                            |      |                     |
|----------------------------|------|---------------------|
| Leiteranschlussquerschnitt | min. | 0,5 mm <sup>2</sup> |
|                            | max. | 1,5 mm <sup>2</sup> |
| Rohrlänge                  | min. | 8 mm                |
|                            | max. | 12 mm               |

Zwillings-Aderendhülse, max.

1,5 mm<sup>2</sup>

Zwillings-Aderendhülse, min.

0,5 mm<sup>2</sup>

## Systemkennwerte

|                                 |    |                       |       |
|---------------------------------|----|-----------------------|-------|
| Abschlussplatte erforderlich    | Ja | Anzahl der Potentiale | 1     |
| Anzahl der Potentiale pro Etage | 1  | Tragschiene           | TS 35 |
| PE-Funktion                     | Ja | PEN-Funktion          | Nein  |

## Werkstoffdaten

|                                |       |       |             |
|--------------------------------|-------|-------|-------------|
| Werkstoff                      | Wemid | Farbe | grün / gelb |
| Brennbarkeitsklasse nach UL 94 | V-0   |       |             |

## weitere technische Daten

Offene Seiten rechts

## Klassifikationen

|             |             |             |             |
|-------------|-------------|-------------|-------------|
| ETIM 7.0    | EC000901    | ETIM 8.0    | EC000901    |
| ETIM 9.0    | EC000901    | ECLASS 11.0 | 27-14-11-41 |
| ECLASS 12.0 | 27-14-11-41 | ECLASS 13.0 | 27-25-01-04 |

Erstellungs-Datum 23. Mai 2024 03:50:21 MESZ

Katalogstand 18.05.2024 / Technische Änderungen vorbehalten

## A2T 4 PE DL

**Weidmüller Interface GmbH & Co. KG**  
Klingenbergstraße 26  
D-32758 Detmold  
Germany

[www.weidmueller.com](http://www.weidmueller.com)

## Technische Daten

### Zulassungen

Zulassungen



|                          |             |
|--------------------------|-------------|
| UL File Number Search    | UL Webseite |
| Zertifikat-Nr. (cURusEX) | E184763     |

### Downloads

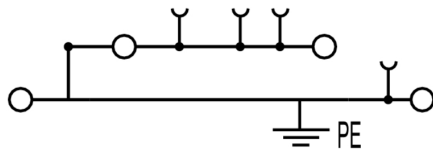
|   |   |
|---|---|
| Zulassung / Zertifikat / Konformitätsdokument | <a href="#">Attestation of Conformity</a><br><a href="#">UKCA Ex Attestation of Conformity</a><br><a href="#">UKCA Ex Certificate</a><br><a href="#">CE Declaration of Conformity</a><br><a href="#">UKCA declaration of conformity</a><br><a href="#">Confirmation of Standards EN 45545-2_2020-10</a> |
| Engineering-Daten                             | <a href="#">CAD data – STEP</a>   |
| Kataloge                                      | <a href="#">Catalogues in PDF-format</a>  |

## A2T 4 PE DL

**Weidmüller Interface GmbH & Co. KG**  
Klingenbergstraße 26  
D-32758 Detmold  
Germany

[www.weidmueller.com](http://www.weidmueller.com)

## Zeichnungen



**A2T 4 PE DL****Weidmüller Interface GmbH & Co. KG**

Klingenbergstraße 26

D-32758 Detmold

Germany

[www.weidmueller.com](http://www.weidmueller.com)**Zubehör****Sonderdruck**

WS-Markierer sind optimal auf Leitungsverbinder der W-Reihe abgestimmt. Dank ihrer Systemkompatibilität lassen sich WS-Schilder auch auf der I-Reihe sowie der Z-Reihe einsetzen. Die großen Beschriftungsflächen erlauben neben langen Beschriftungsketten auch eine mehrzeilige Aufteilung.

WS-Markierer eignen sich besonders für eine Beschriftung mit langen, individuell erstellten Zeichenfolgen. Durch das bewährte MultiCard-Format ist eine Beschriftung mit PrintJet CONNECT oder Plotter möglich.

- In Streifen oder einzeln montierbar
- Markierer im bewährten MultiCard-Format

**Für Sonderdruck:** Bitte senden Sie uns für ihre Beschriftungsvorgaben eine Datei unserer Beschriftungssoftware M-Print PRO oder M-Print PRO Online (ohne Installation).

**Allgemeine Bestelldaten**

|            |                            |  |
|------------|----------------------------|--|
| Typ        | WS 12/6 PLUS MC SDR        | Ausführung   |
| Best.-Nr.  | <a href="#">1927540000</a> | WS, Klemmenmarkierung, 12 x 6 mm, Raster in mm (P): 6.00 |
| GTIN (EAN) | 4032248574711              | Weidmueller, Allen-Bradley, nach Kundenwunsch            |
| VPE        | 120 Stück                  |  |
| Typ        | WS 12/6 MC SDR             | Ausführung   |
| Best.-Nr.  | <a href="#">1609910000</a> | WS, Klemmenmarkierung, 12 x 6 mm, Raster in mm (P): 6.00 |
| GTIN (EAN) | 4008190456658              | Weidmueller, Allen-Bradley, nach Kundenwunsch            |
| VPE        | 120 Stück                  |  |

**A2T 4 PE DL****Weidmüller Interface GmbH & Co. KG**

Klingenbergstraße 26

D-32758 Detmold

Germany

[www.weidmueller.com](http://www.weidmueller.com)**Zubehör****Sonderdruck**

Der dekafix (DEK) Markierer ist der universelle Markierer für alle Leitungs- und Steckverbinder sowie Elektronikbaugruppen. Das System eignet sich insbesondere für kurze Zahlenfolgen und umfasst eine große Auswahl an einsatzfertigen Drucken.

Die Streifenmontage lässt ein schnelles Aufrasten in einem Arbeitsgang zu. Der Druck ist gut lesbar, kontrastreich und in verschiedenen Breiten erhältlich.

- Große Auswahl an einsatzfertigen Markierern
- Streifenmontage für schnelles Aufrasten
- Klemmenmarkierer passend für alle Weidmüller Leitungsverbinder
- Werden als neutrale MultiCard oder als Standarddruck angeboten

**Für Sonderdruck:** Bitte senden Sie uns für ihre Beschriftungsvorgaben eine Datei unserer Beschriftungssoftware M-Print PRO oder M-Print PRO Online (ohne Installation).

**Allgemeine Bestelldaten**

|            |                            |  |
|------------|----------------------------|--|
| Typ        | DEK 5/6 MC SDR             | Ausführung   |
| Best.-Nr.  | <a href="#">1609830000</a> | Dekafix, Klemmenmarkierung, 5 x 6 mm, Raster in mm (P): 6.00 |
| GTIN (EAN) | 4008190456603              | Weidmueller, nach Kundenwunsch                               |
| VPE        | 200 Stück                  |  |
| Typ        | DEK 5/6 PLUS MC SDR        | Ausführung   |
| Best.-Nr.  | <a href="#">1038650000</a> | Dekafix, Klemmenmarkierung, 5 x 6 mm, Raster in mm (P): 6.00 |
| GTIN (EAN) | 4032248767908              | Weidmueller, nach Kundenwunsch                               |
| VPE        | 200 Stück                  |  |

## A2T 4 PE DL

Weidmüller Interface GmbH &amp; Co. KG

Klingenbergstraße 26

D-32758 Detmold

Germany

www.weidmueller.com

## Zubehör

## Neutral



WS-Markierer sind optimal auf Leitungsverbinder der W-Reihe abgestimmt. Dank ihrer Systemkompatibilität lassen sich WS-Schilder auch auf der I-Reihe sowie der Z-Reihe einsetzen. Die großen Beschriftungsflächen erlauben neben langen Beschriftungsketten auch eine mehrzeilige Aufteilung.

WS-Markierer eignen sich besonders für eine Beschriftung mit langen, individuell erstellten Zeichenfolgen. Durch das bewährte MultiCard-Format ist eine Beschriftung mit PrintJet CONNECT oder Plotter möglich.

- In Streifen oder einzeln montierbar
- Markierer im bewährten MultiCard-Format

**Für Sonderdruck:** Bitte senden Sie uns für ihre Beschriftungsvorgaben eine Datei unserer Beschriftungssoftware M-Print PRO oder M-Print PRO Online (ohne Installation).

## Allgemeine Bestelldaten

|            |                            |  |
|------------|----------------------------|--|
| Typ        | WS 10/6 MC M NE BL         | Ausführung   |
| Best.-Nr.  | <a href="#">1069080000</a> | WS, Klemmenmarkierung, 10 x 6 mm, Raster in mm (P): 6.00 |
| GTIN (EAN) | 4032248824618              | Weidmueller, Allen-Bradley, blau                         |
| VPE        | 600 Stück                  |  |
| Typ        | WS 10/6 MC M NE GE         | Ausführung   |
| Best.-Nr.  | <a href="#">1917430000</a> | WS, Klemmenmarkierung, 10 x 6 mm, Raster in mm (P): 6.00 |
| GTIN (EAN) | 4032248551637              | Weidmueller, Allen-Bradley, gelb                         |
| VPE        | 600 Stück                  |  |
| Typ        | WS 10/6 MC M NE RT         | Ausführung   |
| Best.-Nr.  | <a href="#">1917440000</a> | WS, Klemmenmarkierung, 10 x 6 mm, Raster in mm (P): 6.00 |
| GTIN (EAN) | 4032248551644              | Weidmueller, Allen-Bradley, rot                          |
| VPE        | 600 Stück                  |  |
| Typ        | WS 10/6 PLUS MC NE WS      | Ausführung   |
| Best.-Nr.  | <a href="#">1046390000</a> | WS, Klemmenmarkierung, 10 x 6 mm, Raster in mm (P): 6.00 |
| GTIN (EAN) | 4032248782109              | Weidmueller, Allen-Bradley, weiß                         |
| VPE        | 600 Stück                  |  |
| Typ        | WS 10/6 MC M NE GN         | Ausführung   |
| Best.-Nr.  | <a href="#">1917420000</a> | WS, Klemmenmarkierung, 10 x 6 mm, Raster in mm (P): 6.00 |
| GTIN (EAN) | 4032248551620              | Weidmueller, Allen-Bradley, grün                         |
| VPE        | 600 Stück                  |  |
| Typ        | WS 10/6 MC NE WS           | Ausführung   |
| Best.-Nr.  | <a href="#">1828450000</a> | WS, Klemmenmarkierung, 10 x 6 mm, Raster in mm (P): 6.00 |
| GTIN (EAN) | 4032248350513              | Weidmueller, Allen-Bradley, weiß                         |
| VPE        | 600 Stück                  |  |
| Typ        | WS 10/6 M MC NE WS         | Ausführung   |
| Best.-Nr.  | <a href="#">1818400000</a> | WS, Klemmenmarkierung, 10 x 6 mm, Raster in mm (P): 6.00 |
| GTIN (EAN) | 4032248310876              | Weidmueller, Allen-Bradley, weiß                         |
| VPE        | 600 Stück                  |  |



## A2T 4 PE DL

Weidmüller Interface GmbH &amp; Co. KG

Klingenbergstraße 26

D-32758 Detmold

Germany

www.weidmueller.com

## Zubehör

|            |                            |  |
|------------|----------------------------|--|
| Typ        | WS 10/6 M PLUS MC NE WS    | Ausführung   |
| Best.-Nr.  | <a href="#">2003780000</a> | WS, Klemmenmarkierung, 10 x 6 mm, Raster in mm (P): 6.00 |
| GTIN (EAN) | 4050118424461              | Weidmueller, Allen-Bradley, weiß                         |
| VPE        | 600 Stück                  |  |

## Sonderdruck



WS-Markierer sind optimal auf Leitungsverbinder der W-Reihe abgestimmt. Dank ihrer Systemkompatibilität lassen sich WS-Schilder auch auf der I-Reihe sowie der Z-Reihe einsetzen. Die großen Beschriftungsflächen erlauben neben langen Beschriftungsketten auch eine mehrzeilige Aufteilung.

WS-Markierer eignen sich besonders für eine Beschriftung mit langen, individuell erstellten Zeichenfolgen. Durch das bewährte MultiCard-Format ist eine Beschriftung mit PrintJet CONNECT oder Plotter möglich.

- In Streifen oder einzeln montierbar
- Markierer im bewährten MultiCard-Format

**Für Sonderdruck:** Bitte senden Sie uns für ihre Beschriftungsvorgaben eine Datei unserer Beschriftungssoftware M-Print PRO oder M-Print PRO Online (ohne Installation).

## Allgemeine Bestelldaten

|            |                            |  |
|------------|----------------------------|--|
| Typ        | WS 10/6 PLUS MC SDR        | Ausführung   |
| Best.-Nr.  | <a href="#">1046330000</a> | WS, Klemmenmarkierung, 10 x 6 mm, Raster in mm (P): 6.00 |
| GTIN (EAN) | 4032248782031              | Weidmueller, Allen-Bradley, nach Kundenwunsch            |
| VPE        | 120 Stück                  |  |
| Typ        | WS 10/6 M PLUS MC SDR      | Ausführung   |
| Best.-Nr.  | <a href="#">2007780000</a> | WS, Klemmenmarkierung, 10 x 6 mm, Raster in mm (P): 6.00 |
| GTIN (EAN) | 4050118393187              | Weidmueller, Allen-Bradley, nach Kundenwunsch            |
| VPE        | 120 Stück                  |  |
| Typ        | WS 10/6 MC M SDR           | Ausführung   |
| Best.-Nr.  | <a href="#">1818410000</a> | WS, Klemmenmarkierung, 10 x 6 mm, Raster in mm (P): 6.00 |
| GTIN (EAN) | 4032248310883              | Weidmueller, Allen-Bradley, nach Kundenwunsch            |
| VPE        | 120 Stück                  |  |
| Typ        | WS 10/6 MC SDR             | Ausführung   |
| Best.-Nr.  | <a href="#">1828460000</a> | WS, Klemmenmarkierung, 10 x 6 mm, Raster in mm (P): 6.00 |
| GTIN (EAN) | 4032248367399              | Weidmueller, Allen-Bradley, nach Kundenwunsch            |
| VPE        | 120 Stück                  |  |

**A2T 4 PE DL****Weidmüller Interface GmbH & Co. KG**

Klingenbergstraße 26

D-32758 Detmold

Germany

[www.weidmueller.com](http://www.weidmueller.com)**Zubehör****Neutral**

WS-Markierer sind optimal auf Leitungsverbinder der W-Reihe abgestimmt. Dank ihrer Systemkompatibilität lassen sich WS-Schilder auch auf der I-Reihe sowie der Z-Reihe einsetzen. Die großen Beschriftungsflächen erlauben neben langen Beschriftungsketten auch eine mehrzeilige Aufteilung.

WS-Markierer eignen sich besonders für eine Beschriftung mit langen, individuell erstellten Zeichenfolgen. Durch das bewährte MultiCard-Format ist eine Beschriftung mit PrintJet CONNECT oder Plotter möglich.

- In Streifen oder einzeln montierbar
- Markierer im bewährten MultiCard-Format

**Für Sonderdruck:** Bitte senden Sie uns für ihre Beschriftungsvorgaben eine Datei unserer Beschriftungssoftware M-Print PRO oder M-Print PRO Online (ohne Installation).

**Allgemeine Bestelldaten**

|            |                            |   |
|------------|----------------------------|---|
| Typ        | WS 8/6 PLUS MC NE WS       | Ausführung  |
| Best.-Nr.  | <a href="#">1951880000</a> | WS, Klemmenmarkierung, 8 x 6 mm, Raster in mm (P): 6.00 |
| GTIN (EAN) | 4032248632114              | Weidmueller, weiß                                       |
| VPE        | 600 Stück                  |   |

## A2T 4 PE DL

Weidmüller Interface GmbH &amp; Co. KG

Klingenbergstraße 26

D-32758 Detmold

Germany

www.weidmueller.com

## Zubehör

## WS 12/6



## WS/ DEK

Die MultiMark-Klemmenmarkierer sind mit einem innovativen Verbundmaterial aus zwei Komponenten ausgestattet. Die harte Fußkontur des Markierers rastet sicher in den Verbinder ein. Die elastische Oberfläche macht ein leichtes Montieren möglich. Das speziell gestanzte Material macht den Streifen dehnbar und toleriert minimale Abstandsschwankungen, die sich insbesondere bei langen Klemmblöcken aufaddieren können. Ein weiterer Vorteil: die exzellente Bedruckbarkeit der Oberfläche, die materialseitig eine langlebige widerstandsfähige Beschriftung gewährleistet. Bei einer Druckerauflösung von 300 dpi ergibt sich zudem ein sehr gut lesbares Schriftbild.

## Ihre Vorteile mit MultiMark

- Fester Halt und langlebiger Druck
- Endlosstreifen spart Montagezeit
- Einfaches Montieren dank innovativem Verbundmaterial
- Großes Schriftfeld für beste Lesbarkeit
- Hohe Flexibilität durch Herstellerunabhängigkeit

## Allgemeine Bestelldaten

|            |                            |   |
|------------|----------------------------|---|
| Typ        | WS 12/6 MM WS              | Ausführung  |
| Best.-Nr.  | <a href="#">2007200000</a> | WS, Klemmenmarkierung, 12 x 6 mm, Weidmueller, weiß |
| GTIN (EAN) | 4050118391886              |   |
| VPE        | 600 Stück                  |   |

## A-Reihe



Warnschilder mit einem Blitzsymbol sorgen für mehr Sicherheit für Mensch und Maschine. Sie kommen dort zum Einsatz, wo auf Fremdspannung innerhalb der Applikation hingewiesen werden muss.

## Allgemeine Bestelldaten

|            |                            |   |
|------------|----------------------------|---|
| Typ        | AAM 4 YE FLASH             | Ausführung  |
| Best.-Nr.  | <a href="#">2635560000</a> | Klemmenmarkierung, 10 x 6.1 mm, Raster in mm (P): 6.00 gelb |
| GTIN (EAN) | 4050118674507              |   |
| VPE        | 40 Stück                   |   |

## A2T 4 PE DL

Weidmüller Interface GmbH &amp; Co. KG

Klingenbergstraße 26

D-32758 Detmold

Germany

www.weidmueller.com

## Zubehör

## A-Reihe



Um einen dauerhaft sicheren Sitz auf der Tragschiene zu gewährleisten und ein Verrutschen zu verhindern hat Weidmüller Endwinkel im Programm. Es sind Ausführungen mit Schraube und schraubenlose Ausführungen erhältlich. Auf den Endwinkeln bestehen Markierungsmöglichkeiten, ebenfalls für Gruppenmarkierer und die Möglichkeit der Aufnahme für Prüfstecker.

## Allgemeine Bestelldaten

|            |                            |                    |
|------------|----------------------------|--------------------|
| Typ        | AEB 35 SCL/1 V0            | Ausführung         |
| Best.-Nr.  | <a href="#">2661280000</a> | A-Reihe, Endwinkel |
| GTIN (EAN) | 4050118702163              |                    |
| VPE        | 20 Stück                   |                    |
| Typ        | AEB 35 SCL/1 V0 GY         | Ausführung         |
| Best.-Nr.  | <a href="#">2661290000</a> | A-Reihe, Endwinkel |
| GTIN (EAN) | 4050118702170              |                    |
| VPE        | 20 Stück                   |                    |
| Typ        | AEB 35 SC/1 BK             | Ausführung         |
| Best.-Nr.  | <a href="#">2475310000</a> | A-Reihe, Endwinkel |
| GTIN (EAN) | 4050118487114              |                    |
| VPE        | 50 Stück                   |                    |
| Typ        | AEB 35 SCL/1 V0 BK         | Ausführung         |
| Best.-Nr.  | <a href="#">2661300000</a> | A-Reihe, Endwinkel |
| GTIN (EAN) | 4050118702187              |                    |
| VPE        | 20 Stück                   |                    |
| Typ        | AEB 35 SC/1                | Ausführung         |
| Best.-Nr.  | <a href="#">1991920000</a> | A-Reihe, Endwinkel |
| GTIN (EAN) | 4050118376722              |                    |
| VPE        | 50 Stück                   |                    |

## Schlitz-Schraubendreher



VDE-isolierte Schraubendreher zum Arbeiten an unter Spannung stehenden Teilen bis AC 1000 V und DC 1500 V, DIN EN 60900, IEC 900. Geprüfte Sicherheit GS, stückgeprüft. Klinge aus hochlegiertem Chrom-Vanadium-Molybdän-Stahl, durchgehend gehärtet, brüniert.

## Allgemeine Bestelldaten

|            |                            |   |
|------------|----------------------------|---|
| Typ        | SDIS SLIM 0.6X3.5X100      | Ausführung  |
| Best.-Nr.  | <a href="#">2749610000</a> | Schraubwerkzeug, Klingenbreite (B): 3.5 mm, Klingenlänge: 100 mm, |
| GTIN (EAN) | 4050118896350              | Klingenstärke (A): 0.6 mm   |
| VPE        | 1 Stück                    |   |

## A2T 4 PE DL

Weidmüller Interface GmbH &amp; Co. KG

Klingenbergstraße 26

D-32758 Detmold

Germany

www.weidmueller.com

## Zubehör

## Sonderdruck



WS-Markierer sind optimal auf Leitungsverbinder der W-Reihe abgestimmt. Dank ihrer Systemkompatibilität lassen sich WS-Schilder auch auf der I-Reihe sowie der Z-Reihe einsetzen. Die großen Beschriftungsflächen erlauben neben langen Beschriftungsketten auch eine mehrzeilige Aufteilung.

WS-Markierer eignen sich besonders für eine Beschriftung mit langen, individuell erstellten Zeichenfolgen. Durch das bewährte MultiCard-Format ist eine Beschriftung mit PrintJet CONNECT oder Plotter möglich.

- In Streifen oder einzeln montierbar
- Markierer im bewährten MultiCard-Format

**Für Sonderdruck:** Bitte senden Sie uns für ihre Beschriftungsvorgaben eine Datei unserer Beschriftungssoftware M-Print PRO oder M-Print PRO Online (ohne Installation).

## Allgemeine Bestelldaten

|            |                            |   |
|------------|----------------------------|---|
| Typ        | WS 8/6 PLUS MC SDR         | Ausführung  |
| Best.-Nr.  | <a href="#">1038820000</a> | WS, Klemmenmarkierung, 8 x 6 mm, Raster in mm (P): 6.00 |
| GTIN (EAN) | 4032248768073              | Weidmueller, nach Kundenwunsch                          |
| VPE        | 120 Stück                  |   |

## Bezeichnungsträger



## Allgemeine Bestelldaten

|            |                            |                             |
|------------|----------------------------|-----------------------------|
| Typ        | BZT 1 WS 10/5              | Ausführung                  |
| Best.-Nr.  | <a href="#">1805490000</a> | Zubehör, Bezeichnungsträger |
| GTIN (EAN) | 4032248270231              |                             |
| VPE        | 100 Stück                  |                             |
| Typ        | BZT 1 ZA WS 10/5           | Ausführung                  |
| Best.-Nr.  | <a href="#">1805520000</a> | Zubehör, Bezeichnungsträger |
| GTIN (EAN) | 4032248270248              |                             |
| VPE        | 100 Stück                  |                             |

## A2T 4 PE DL

Weidmüller Interface GmbH &amp; Co. KG

Klingenbergstraße 26

D-32758 Detmold

Germany

www.weidmueller.com

## Zubehör

## Neutral



WS-Markierer sind optimal auf Leitungsverbinder der W-Reihe abgestimmt. Dank ihrer Systemkompatibilität lassen sich WS-Schilder auch auf der I-Reihe sowie der Z-Reihe einsetzen. Die großen Beschriftungsflächen erlauben neben langen Beschriftungsketten auch eine mehrzeilige Aufteilung.

WS-Markierer eignen sich besonders für eine Beschriftung mit langen, individuell erstellten Zeichenfolgen. Durch das bewährte MultiCard-Format ist eine Beschriftung mit PrintJet CONNECT oder Plotter möglich.

- In Streifen oder einzeln montierbar
- Markierer im bewährten MultiCard-Format

**Für Sonderdruck:** Bitte senden Sie uns für ihre Beschriftungsvorgaben eine Datei unserer Beschriftungssoftware M-Print PRO oder M-Print PRO Online (ohne Installation).

## Allgemeine Bestelldaten

|            |                            |  |
|------------|----------------------------|--|
| Typ        | WS 12/6 MC NE WS           | Ausführung   |
| Best.-Nr.  | <a href="#">1609900000</a> | WS, Klemmenmarkierung, 12 x 6 mm, Raster in mm (P): 6.00 |
| GTIN (EAN) | 4008190203467              | Weidmueller, Allen-Bradley, weiß                         |
| VPE        | 600 Stück                  |  |
| Typ        | WS 12/6 MC NE GE           | Ausführung   |
| Best.-Nr.  | <a href="#">1773551687</a> | WS, Klemmenmarkierung, 12 x 6 mm, Raster in mm (P): 6.00 |
| GTIN (EAN) | 4032248141937              | Weidmueller, Allen-Bradley, gelb                         |
| VPE        | 600 Stück                  |  |
| Typ        | WS 12/6 MC NE BR           | Ausführung   |
| Best.-Nr.  | <a href="#">1773551692</a> | WS, Klemmenmarkierung, 12 x 6 mm, Raster in mm (P): 6.00 |
| GTIN (EAN) | 4032248143252              | Weidmueller, Allen-Bradley, braun                        |
| VPE        | 600 Stück                  |  |
| Typ        | WS 12/6 MC NE BL           | Ausführung   |
| Best.-Nr.  | <a href="#">1773551693</a> | WS, Klemmenmarkierung, 12 x 6 mm, Raster in mm (P): 6.00 |
| GTIN (EAN) | 4032248143269              | Weidmueller, Allen-Bradley, blau                         |
| VPE        | 600 Stück                  |  |
| Typ        | WS 12/6 PLUS MC NE WS      | Ausführung   |
| Best.-Nr.  | <a href="#">1927530000</a> | WS, Klemmenmarkierung, 12 x 6 mm, Raster in mm (P): 6.00 |
| GTIN (EAN) | 4032248574209              | Weidmueller, Allen-Bradley, weiß                         |
| VPE        | 600 Stück                  |  |
| Typ        | WS 12/6 MC NE RT           | Ausführung   |
| Best.-Nr.  | <a href="#">1773551686</a> | WS, Klemmenmarkierung, 12 x 6 mm, Raster in mm (P): 6.00 |
| GTIN (EAN) | 4032248141920              | Weidmueller, Allen-Bradley, rot                          |
| VPE        | 600 Stück                  |  |
| Typ        | WS 12/6 MC NE OR           | Ausführung   |
| Best.-Nr.  | <a href="#">1773551690</a> | WS, Klemmenmarkierung, 12 x 6 mm, Raster in mm (P): 6.00 |
| GTIN (EAN) | 4032248143245              | Weidmueller, Allen-Bradley, orange                       |
| VPE        | 600 Stück                  |  |

## A2T 4 PE DL

Weidmüller Interface GmbH &amp; Co. KG

Klingenbergstraße 26

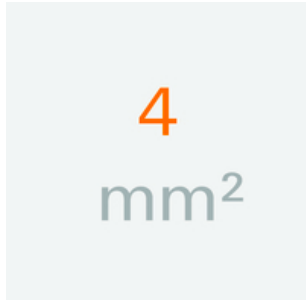
D-32758 Detmold

Germany

www.weidmueller.com

## Zubehör

|            |                            |  |
|------------|----------------------------|--|
| Typ        | WS 12/6 MC NE VI           | Ausführung   |
| Best.-Nr.  | <a href="#">1773551689</a> | WS, Klemmenmarkierung, 12 x 6 mm, Raster in mm (P): 6.00 |
| GTIN (EAN) | 4032248143238              | Weidmueller, Allen-Bradley, violett                      |
| VPE        | 600 Stück                  |  |

4 mm<sup>2</sup>

Die steckbaren Querverbindungen bestehen durch einfaches Handling und schnelle Montage. Dies ermöglicht deutliche Zeiteinsparungen in der Montage gegenüber schraubbaren Lösungen.

## Allgemeine Bestelldaten

|            |                            |  |
|------------|----------------------------|--|
| Typ        | ZQV 4N/9                   | Ausführung   |
| Best.-Nr.  | <a href="#">1528070000</a> | Querverbinder (Klemmen), gesteckt, Polzahl: 9, Raster in mm (P): 6.10, |
| GTIN (EAN) | 4050118332797              | Isoliert: Ja, 32 A, orange   |
| VPE        | 20 Stück                   |  |
| Typ        | ZQV 4N/50 BL               | Ausführung   |
| Best.-Nr.  | <a href="#">1528240000</a> | Querverbinder (Klemmen), gesteckt, Polzahl: 50, Raster in mm (P):      |
| GTIN (EAN) | 4050118333121              | 6.10, Isoliert: Ja, 32 A, blau   |
| VPE        | 5 Stück                    |  |
| Typ        | ZQV 4N/10 RD               | Ausführung   |
| Best.-Nr.  | <a href="#">2460740000</a> | Querverbinder (Klemmen), gesteckt, Polzahl: 10, Raster in mm (P):      |
| GTIN (EAN) | 4050118476163              | 6.10, 32 A, rot  |
| VPE        | 20 Stück                   |  |
| Typ        | ZQV 4N/50                  | Ausführung   |
| Best.-Nr.  | <a href="#">1528130000</a> | Querverbinder (Klemmen), gesteckt, Polzahl: 50, Raster in mm (P):      |
| GTIN (EAN) | 4050118332902              | 6.10, Isoliert: Ja, 32 A, orange                                       |
| VPE        | 5 Stück                    |  |
| Typ        | ZQV 4N/8                   | Ausführung   |
| Best.-Nr.  | <a href="#">1528030000</a> | Querverbinder (Klemmen), gesteckt, Polzahl: 8, Raster in mm (P): 6.10, |
| GTIN (EAN) | 4050118332841              | Isoliert: Ja, 32 A, orange   |
| VPE        | 20 Stück                   |  |
| Typ        | ZQV 4N/8 BL                | Ausführung   |
| Best.-Nr.  | <a href="#">1528190000</a> | Querverbinder (Klemmen), gesteckt, Polzahl: 8, Raster in mm (P): 6.10, |
| GTIN (EAN) | 4050118332858              | Isoliert: Ja, 32 A, blau   |
| VPE        | 20 Stück                   |  |
| Typ        | ZQV 4N/7                   | Ausführung   |
| Best.-Nr.  | <a href="#">1528020000</a> | Querverbinder (Klemmen), gesteckt, Polzahl: 7, Raster in mm (P): 6.10, |
| GTIN (EAN) | 4050118332780              | Isoliert: Ja, 32 A, orange   |
| VPE        | 20 Stück                   |  |
| Typ        | ZQV 4N/7 RD                | Ausführung   |
| Best.-Nr.  | <a href="#">2460770000</a> | Querverbinder (Klemmen), gesteckt, Polzahl: 7, Raster in mm (P): 6.10, |
| GTIN (EAN) | 4050118476194              | Isoliert: Ja, 32 A, rot  |
| VPE        | 20 Stück                   |  |

Erstellungs-Datum 23. Mai 2024 03:50:21 MESZ

## A2T 4 PE DL

Weidmüller Interface GmbH &amp; Co. KG

Klingenbergstraße 26

D-32758 Detmold

Germany

www.weidmueller.com

## Zubehör

|            |                            |  |
|------------|----------------------------|--|
| Typ        | ZQV 4N/9 RD                | Ausführung   |
| Best.-Nr.  | <a href="#">2460750000</a> | Querverbinder (Klemmen), gesteckt, Polzahl: 9, Raster in mm (P): 6.10, |
| GTIN (EAN) | 4050118476170              | Isoliert: Ja, 32 A, rot  |
| VPE        | 20 Stück                   |  |
| Typ        | ZQV 4N/2                   | Ausführung   |
| Best.-Nr.  | <a href="#">1527930000</a> | Querverbinder (Klemmen), gesteckt, Polzahl: 2, Raster in mm (P): 6.10, |
| GTIN (EAN) | 4050118332766              | Isoliert: Ja, 32 A, orange   |
| VPE        | 60 Stück                   |  |
| Typ        | ZQV 4N/32                  | Ausführung   |
| Best.-Nr.  | <a href="#">2561670000</a> | Querverbinder (Klemmen), gesteckt, Polzahl: 32, Raster in mm (P):      |
| GTIN (EAN) | 4050118570175              | 6.00, Isoliert: Ja, 32 A, orange                                       |
| VPE        | 5 Stück                    |  |
| Typ        | ZQV 4N/9 BL                | Ausführung   |
| Best.-Nr.  | <a href="#">1528220000</a> | Querverbinder (Klemmen), gesteckt, Polzahl: 9, Raster in mm (P): 6.10, |
| GTIN (EAN) | 4050118333107              | Isoliert: Ja, 32 A, blau   |
| VPE        | 20 Stück                   |  |
| Typ        | ZQV 4N/4                   | Ausführung   |
| Best.-Nr.  | <a href="#">1527970000</a> | Querverbinder (Klemmen), gesteckt, Polzahl: 4, Raster in mm (P): 6.10, |
| GTIN (EAN) | 4050118332889              | Isoliert: Ja, 32 A, orange   |
| VPE        | 60 Stück                   |  |
| Typ        | ZQV 4N/4 BL                | Ausführung   |
| Best.-Nr.  | <a href="#">1528120000</a> | Querverbinder (Klemmen), gesteckt, Polzahl: 4, Raster in mm (P): 6.10, |
| GTIN (EAN) | 4050118332872              | Isoliert: Ja, 32 A, blau   |
| VPE        | 60 Stück                   |  |
| Typ        | ZQV 4N/10                  | Ausführung   |
| Best.-Nr.  | <a href="#">1528090000</a> | Querverbinder (Klemmen), gesteckt, Polzahl: 10, Raster in mm (P):      |
| GTIN (EAN) | 4050118332896              | 6.10, Isoliert: Ja, 32 A, orange                                       |
| VPE        | 20 Stück                   |  |
| Typ        | ZQV 4N/3 BL                | Ausführung   |
| Best.-Nr.  | <a href="#">1528080000</a> | Querverbinder (Klemmen), gesteckt, Polzahl: 3, Raster in mm (P): 6.10, |
| GTIN (EAN) | 4050118333008              | Isoliert: Ja, 32 A, blau   |
| VPE        | 60 Stück                   |  |
| Typ        | ZQV 4N/2 RD                | Ausführung   |
| Best.-Nr.  | <a href="#">2460450000</a> | Querverbinder (Klemmen), gesteckt, Polzahl: 2, Raster in mm (P): 6.10, |
| GTIN (EAN) | 4050118476149              | 32 A, rot  |
| VPE        | 60 Stück                   |  |
| Typ        | ZQV 4N/5 BL                | Ausführung   |
| Best.-Nr.  | <a href="#">1528140000</a> | Querverbinder (Klemmen), gesteckt, Polzahl: 5, Raster in mm (P): 6.10, |
| GTIN (EAN) | 4050118333015              | Isoliert: Ja, 32 A, blau   |
| VPE        | 60 Stück                   |  |
| Typ        | ZQV 4N/30                  | Ausführung   |
| Best.-Nr.  | <a href="#">2561580000</a> | Querverbinder (Klemmen), gesteckt, Polzahl: 30, Raster in mm (P):      |
| GTIN (EAN) | 4050118570113              | 6.10, 32 A, orange   |
| VPE        | 5 Stück                    |  |
| Typ        | ZQV 4N/7 BL                | Ausführung   |
| Best.-Nr.  | <a href="#">1528180000</a> | Querverbinder (Klemmen), gesteckt, Polzahl: 7, Raster in mm (P): 6.10, |
| GTIN (EAN) | 4050118333114              | Isoliert: Ja, 32 A, blau   |
| VPE        | 20 Stück                   |  |
| Typ        | ZQV 4N/6 RD                | Ausführung   |
| Best.-Nr.  | <a href="#">2460780000</a> | Querverbinder (Klemmen), gesteckt, Polzahl: 6, Raster in mm (P): 6.10, |
| GTIN (EAN) | 4050118476200              | Isoliert: Ja, 32 A, rot  |
| VPE        | 20 Stück                   |  |

Erstellungs-Datum 23. Mai 2024 03:50:21 MESZ



## A2T 4 PE DL

Weidmüller Interface GmbH &amp; Co. KG

Klingenbergstraße 26

D-32758 Detmold

Germany

www.weidmueller.com

## Zubehör

|            |                            |  |
|------------|----------------------------|--|
| Typ        | ZQV 4N/10 BL               | Ausführung   |
| Best.-Nr.  | <a href="#">1528230000</a> | Querverbinder (Klemmen), gesteckt, Polzahl: 10, Raster in mm (P):      |
| GTIN (EAN) | 4050118333138              | 6.10, Isoliert: Ja, 32 A, blau   |
| VPE        | 20 Stück                   |  |
| Typ        | ZQV 4N/5                   | Ausführung   |
| Best.-Nr.  | <a href="#">1527980000</a> | Querverbinder (Klemmen), gesteckt, Polzahl: 5, Raster in mm (P): 6.10, |
| GTIN (EAN) | 4050118332759              | Isoliert: Ja, 32 A, orange   |
| VPE        | 60 Stück                   |  |
| Typ        | ZQV 4N/3                   | Ausführung   |
| Best.-Nr.  | <a href="#">1527940000</a> | Querverbinder (Klemmen), gesteckt, Polzahl: 3, Raster in mm (P): 6.10, |
| GTIN (EAN) | 4050118332865              | Isoliert: Ja, 32 A, orange   |
| VPE        | 60 Stück                   |  |
| Typ        | ZQV 4N/30 BL               | Ausführung   |
| Best.-Nr.  | <a href="#">2561610000</a> | Querverbinder (Klemmen), gesteckt, Polzahl: 30, Raster in mm (P):      |
| GTIN (EAN) | 4050118569971              | 6.10, 32 A, blau   |
| VPE        | 5 Stück                    |  |
| Typ        | ZQV 4N/30 RD               | Ausführung   |
| Best.-Nr.  | <a href="#">2561600000</a> | Querverbinder (Klemmen), gesteckt, Polzahl: 30, Raster in mm (P):      |
| GTIN (EAN) | 4050118569964              | 6.10, 32 A, rot  |
| VPE        | 5 Stück                    |  |
| Typ        | ZQV 4N/6                   | Ausführung   |
| Best.-Nr.  | <a href="#">1527990000</a> | Querverbinder (Klemmen), gesteckt, Polzahl: 6, Raster in mm (P): 6.10, |
| GTIN (EAN) | 4050118332919              | Isoliert: Ja, 32 A, orange   |
| VPE        | 20 Stück                   |  |
| Typ        | ZQV 4N/50 RD               | Ausführung   |
| Best.-Nr.  | <a href="#">2460730000</a> | Querverbinder (Klemmen), gesteckt, Polzahl: 50, Raster in mm (P):      |
| GTIN (EAN) | 4050118476156              | 6.10, Isoliert: Ja, 32 A, rot  |
| VPE        | 5 Stück                    |  |
| Typ        | ZQV 4N/4 RD                | Ausführung   |
| Best.-Nr.  | <a href="#">2460800000</a> | Querverbinder (Klemmen), gesteckt, Polzahl: 4, Raster in mm (P): 6.10, |
| GTIN (EAN) | 4050118476224              | Isoliert: Ja, 32 A, rot  |
| VPE        | 60 Stück                   |  |
| Typ        | ZQV 4N/5 RD                | Ausführung   |
| Best.-Nr.  | <a href="#">2460790000</a> | Querverbinder (Klemmen), gesteckt, Polzahl: 5, Raster in mm (P): 6.10, |
| GTIN (EAN) | 4050118476217              | Isoliert: Ja, 32 A, rot  |
| VPE        | 60 Stück                   |  |
| Typ        | ZQV 4N/2 BL                | Ausführung   |
| Best.-Nr.  | <a href="#">1528040000</a> | Querverbinder (Klemmen), gesteckt, Polzahl: 2, Raster in mm (P): 6.10, |
| GTIN (EAN) | 4050118332773              | Isoliert: Ja, 32 A, blau   |
| VPE        | 60 Stück                   |  |
| Typ        | ZQV 4N/3 RD                | Ausführung   |
| Best.-Nr.  | <a href="#">2460810000</a> | Querverbinder (Klemmen), gesteckt, Polzahl: 3, Raster in mm (P): 6.10, |
| GTIN (EAN) | 4050118476231              | 32 A, rot  |
| VPE        | 60 Stück                   |  |
| Typ        | ZQV 4N/6 BL                | Ausführung   |
| Best.-Nr.  | <a href="#">1528170000</a> | Querverbinder (Klemmen), gesteckt, Polzahl: 6, Raster in mm (P): 6.10, |
| GTIN (EAN) | 4050118332926              | Isoliert: Ja, 32 A, blau   |
| VPE        | 20 Stück                   |  |
| Typ        | ZQV 4N/8 RD                | Ausführung   |
| Best.-Nr.  | <a href="#">2460760000</a> | Querverbinder (Klemmen), gesteckt, Polzahl: 8, Raster in mm (P): 6.10, |
| GTIN (EAN) | 4050118476187              | Isoliert: Ja, 32 A, rot  |
| VPE        | 20 Stück                   |  |

Erstellungs-Datum 23. Mai 2024 03:50:21 MESZ

## A2T 4 PE DL

Weidmüller Interface GmbH &amp; Co. KG

Klingenbergstraße 26

D-32758 Detmold

Germany

[www.weidmueller.com](http://www.weidmueller.com)

## Zubehör

## DEK 5/6

**WS/ DEK**

Die MultiMark-Klemmenmarkierer sind mit einem innovativen Verbundmaterial aus zwei Komponenten ausgestattet. Die harte Fußkontur des Markierers rastet sicher in den Verbinder ein. Die elastische Oberfläche macht ein leichtes Montieren möglich. Das speziell gestanzte Material macht den Streifen dehnbar und toleriert minimale Abstandsschwankungen, die sich insbesondere bei langen Klemmblocks aufaddieren können. Ein weiterer Vorteil: die exzellente Bedruckbarkeit der Oberfläche, die materialseitig eine langlebige widerstandsfähige Beschriftung gewährleistet. Bei einer Druckerauflösung von 300 dpi ergibt sich zudem ein sehr gut lesbares Schriftbild.

**Ihre Vorteile mit MultiMark**

- Fester Halt und langlebiger Druck
- Endlosstreifen spart Montagezeit
- Einfaches Montieren dank innovativem Verbundmaterial
- Großes Schriftfeld für beste Lesbarkeit
- Hohe Flexibilität durch Herstellerunabhängigkeit

**Allgemeine Bestelldaten**

|            |                            |   |
|------------|----------------------------|---|
| Typ        | DEK 5/6 MM WS              | Ausführung  |
| Best.-Nr.  | <a href="#">2007120000</a> | Dekafix, Klemmenmarkierung, 5 x 6 mm, Weidmueller, weiß |
| GTIN (EAN) | 4050118392104              |   |
| VPE        | 600 Stück                  |   |

## A2T 4 PE DL

Weidmüller Interface GmbH &amp; Co. KG

Klingenbergstraße 26

D-32758 Detmold

Germany

www.weidmueller.com

## Zubehör

## Plus



Der dekafix (DEK) Markierer ist der universelle Markierer für alle Leitungs- und Steckverbinder sowie Elektronikbaugruppen. Das System eignet sich insbesondere für kurze Zahlenfolgen und umfasst eine große Auswahl an einsatzfertigen Drucken.

Die Streifenmontage lässt ein schnelles Aufrasten in einem Arbeitsgang zu. Der Druck ist gut lesbar, kontrastreich und in verschiedenen Breiten erhältlich.

- Große Auswahl an einsatzfertigen Markierern
- Streifenmontage für schnelles Aufrasten
- Klemmenmarkierer passend für alle Weidmüller Leitungsverbinder
- Werden als neutrale MultiCard oder als Standarddruck angeboten

**Für Sonderdruck:** Bitte senden Sie uns für ihre Beschriftungsvorgaben eine Datei unserer Beschriftungssoftware M-Print PRO oder M-Print PRO Online (ohne Installation).

## Allgemeine Bestelldaten

|            |                            |  |
|------------|----------------------------|--|
| Typ        | DEK 5/6 PLUS MC NE WS      | Ausführung   |
| Best.-Nr.  | <a href="#">1011320000</a> | Dekafix, Klemmenmarkierung, 5 x 6 mm, Raster in mm (P): 6.00 |
| GTIN (EAN) | 4032248717644              | Weidmueller, weiß  |
| VPE        | 1.000 Stück                |  |

## SnapMark



SnapMark - Dieser Schildträger ist speziell für die Doppelstockklemme IDK 1.5N der I-Reihe entwickelt worden. Durch den flexiblen Schwenkmechanismus lassen sich Querverbindungen ohne Aufwand montieren oder entnehmen. Er kann mit vier DEK 5 Bezeichnungsschildern oder zwei WS 10/5 Middle Verbindermarkieren bestückt werden.

## Allgemeine Bestelldaten

|            |                            |  |
|------------|----------------------------|--|
| Typ        | SNAPMARK I                 | Ausführung   |
| Best.-Nr.  | <a href="#">1805880000</a> | Gruppenmarkierer, Klemmenmarkierung, 23 x 5 mm, Raster in mm |
| GTIN (EAN) | 4032248273614              | (P): 5.00 Weidmueller, weiß                                  |
| VPE        | 50 Stück                   |  |

## A2T 4 PE DL

Weidmüller Interface GmbH &amp; Co. KG

Klingenbergstraße 26

D-32758 Detmold

Germany

www.weidmueller.com

## Zubehör

4 mm<sup>2</sup>

Abschlussplatten werden an der offenen Seite der letzten Reihenklemme vor dem Endwinkel befestigt. Mit dem Einsatz der Abschlussplatte wird die Funktion der Reihenklemme sowie die angegebenen Bemessungsspannung aufrechterhalten. Ein Berührungsschutz von Spannungsführenden Teilen wird gewährleistet, und die Abschlussklemme ist fingersicher.

## Allgemeine Bestelldaten

|            |                            |                          |
|------------|----------------------------|--------------------------|
| Typ        | AEP 2T 4                   | Ausführung               |
| Best.-Nr.  | <a href="#">2540000000</a> | A-Reihe, Abschlussplatte |
| GTIN (EAN) | 4050118551839              |                          |
| VPE        | 20 Stück                   |                          |
| Typ        | AEP 2T 4 BL                | Ausführung               |
| Best.-Nr.  | <a href="#">2540010000</a> | A-Reihe, Abschlussplatte |
| GTIN (EAN) | 4050118551907              |                          |
| VPE        | 20 Stück                   |                          |

## Neutral



Der dekafix (DEK) Markierer ist der universelle Markierer für alle Leitungs- und Steckverbinder sowie Elektronikbaugruppen. Das System eignet sich insbesondere für kurze Zahlenfolgen und umfasst eine große Auswahl an einsatzfertigen Drucken.

Die Streifenmontage lässt ein schnelles Aufrasten in einem Arbeitsgang zu. Der Druck ist gut lesbar, kontrastreich und in verschiedenen Breiten erhältlich.

- Große Auswahl an einsatzfertigen Markierern
- Streifenmontage für schnelles Aufrasten
- Klemmenmarkierer passend für alle Weidmüller Leitungsverbinder
- Werden als neutrale MultiCard oder als Standarddruck angeboten

**Für Sonderdruck:** Bitte senden Sie uns für ihre Beschriftungsvorgaben eine Datei unserer Beschriftungssoftware M-Print PRO oder M-Print PRO Online (ohne Installation).

## Allgemeine Bestelldaten

|            |                            |  |
|------------|----------------------------|--|
| Typ        | DEK 5/6 MC NE GN           | Ausführung   |
| Best.-Nr.  | <a href="#">1238310000</a> | Dekafix, Klemmenmarkierung, 5 x 6 mm, Raster in mm (P): 6.00 |
| GTIN (EAN) | 4050118271812              | Weidmueller, grün  |
| VPE        | 1.000 Stück                |  |
| Typ        | DEK 5/6 MC NE WS           | Ausführung   |
| Best.-Nr.  | <a href="#">1609820000</a> | Dekafix, Klemmenmarkierung, 5 x 6 mm, Raster in mm (P): 6.00 |
| GTIN (EAN) | 4008190203436              | Weidmueller, weiß  |
| VPE        | 1.000 Stück                |  |

Erstellungs-Datum 23. Mai 2024 03:50:21 MESZ

## A2T 4 PE DL

Weidmüller Interface GmbH &amp; Co. KG

Klingenbergstraße 26

D-32758 Detmold

Germany

www.weidmueller.com

## Zubehör

|            |                            |  |
|------------|----------------------------|--|
| Typ        | DEK 5/6 MC NE GE           | Ausführung   |
| Best.-Nr.  | <a href="#">1238280000</a> | Dekafix, Klemmenmarkierung, 5 x 6 mm, Raster in mm (P): 6.00 |
| GTIN (EAN) | 4050118038750              | Weidmueller, gelb  |
| VPE        | 1.000 Stück                |  |
| Typ        | DEK 5/6 MC NE BL           | Ausführung   |
| Best.-Nr.  | <a href="#">1238290000</a> | Dekafix, Klemmenmarkierung, 5 x 6 mm, Raster in mm (P): 6.00 |
| GTIN (EAN) | 4050118267327              | Weidmueller, blau  |
| VPE        | 1.000 Stück                |  |
| Typ        | DEK 5/6 MC NE BR           | Ausführung   |
| Best.-Nr.  | <a href="#">1454900000</a> | Dekafix, Klemmenmarkierung, 5 x 6 mm, Raster in mm (P): 6.00 |
| GTIN (EAN) | 4050118323313              | Weidmueller, braun   |
| VPE        | 1.000 Stück                |  |
| Typ        | DEK 5/6 MC NE GR           | Ausführung   |
| Best.-Nr.  | <a href="#">1238330000</a> | Dekafix, Klemmenmarkierung, 5 x 6 mm, Raster in mm (P): 6.00 |
| GTIN (EAN) | 4050118323306              | Weidmueller, grau  |
| VPE        | 1.000 Stück                |  |
| Typ        | DEK 5/6 MC NE OR           | Ausführung   |
| Best.-Nr.  | <a href="#">1912090000</a> | Dekafix, Klemmenmarkierung, 5 x 6 mm, Raster in mm (P): 6.00 |
| GTIN (EAN) | 4032248540525              | Weidmueller, orange  |
| VPE        | 1.000 Stück                |  |

## A-Reihe



Testadapter und Prüfstecker dienen der elektrischen Verbindung zwischen Reihenklemmen und dem Test Equipment. So kann im verdrahteten Zustand ein elektrischer Kontakt hergestellt und Messungen durchgeführt werden.

## Allgemeine Bestelldaten

|            |                            |   |
|------------|----------------------------|---|
| Typ        | ATPG 4 MI-R                | Ausführung  |
| Best.-Nr.  | <a href="#">1991860000</a> | Testadapter (Klemmen), 1.5 mm <sup>2</sup> , 250 V, 0.2 A |
| GTIN (EAN) | 4050118376661              |   |
| VPE        | 50 Stück                   |   |
| Typ        | ATPG 1.5-10 L              | Ausführung  |
| Best.-Nr.  | <a href="#">1991890000</a> | Testadapter (Klemmen), 1.5 mm <sup>2</sup> , 250 V, 0.2 A |
| GTIN (EAN) | 4050118376647              |   |
| VPE        | 50 Stück                   |   |