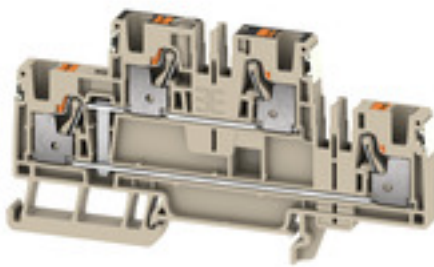


**A2T 4 VL DL****Weidmüller Interface GmbH & Co. KG**

Klingenbergstraße 26

D-32758 Detmold

Germany

[www.weidmueller.com](http://www.weidmueller.com)**Federanschluss mit PUSH IN-Technologie**

Die innovative PUSH IN-Technologie reduziert Ihre Verdrahtungszeiten auf ein Minimum. Die Direktstecktechnik gewährleistet bei allen Leiterformen hohe Leiterauszugskräfte und einfache Handhabung.

**Allgemeine Bestelldaten**

|            |                                                                                                               |
|------------|---------------------------------------------------------------------------------------------------------------|
| Ausführung | Durchgangs-Reihenklemme, Doppelstock-Reihen-<br>klemme, PUSH IN, 4 mm <sup>2</sup> , 800 V, 32 A, dunkelbeige |
| Best.-Nr.  | <a href="#">2675190000</a>                                                                                    |
| Art        | A2T 4 VL DL                                                                                                   |
| GTIN (EAN) | 4050118817546                                                                                                 |
| VPE        | 50 Stück                                                                                                      |

Erstellungs-Datum 15. Juni 2024 05:22:26 MESZ

Katalogstand 01.06.2024 / Technische Änderungen vorbehalten

## A2T 4 VL DL

Weidmüller Interface GmbH &amp; Co. KG

Klingenbergstraße 26

D-32758 Detmold

Germany

www.weidmueller.com

## Technische Daten

## Abmessungen und Gewichte

|                             |            |              |            |
|-----------------------------|------------|--------------|------------|
| Tiefe                       | 54,5 mm    | Tiefe (inch) | 2,146 inch |
| Tiefe inklusive Tragschiene | 54,5 mm    | Höhe         | 100 mm     |
| Höhe (inch)                 | 3,937 inch | Breite       | 6,1 mm     |
| Breite (inch)               | 0,24 inch  | Nettogewicht | 23,46 g    |

## Temperaturen

|                                |                |                                |        |
|--------------------------------|----------------|--------------------------------|--------|
| Lagertemperatur                | -25 °C...55 °C | Dauergebrauchstemperatur, min. | -60 °C |
| Dauergebrauchstemperatur, max. | 130 °C         |                                |        |

## Allgemeines

|                                      |               |                                      |        |
|--------------------------------------|---------------|--------------------------------------|--------|
| Leiteranschlussquerschnitt AWG, max. | AWG 12        | Leiteranschlussquerschnitt AWG, min. | AWG 26 |
| Normen                               | IEC 60947-7-1 | Tragschiene                          | TS 35  |

## Bemessungsdaten

|                                          |                   |                        |               |
|------------------------------------------|-------------------|------------------------|---------------|
| Bemessungsquerschnitt                    | 4 mm <sup>2</sup> | Bemessungsspannung     | 800 V         |
| Bemessungsspannung DC                    | 800 V             | Nennstrom              | 32 A          |
| Strom bei max. Leiter                    | 32 A              | Normen                 | IEC 60947-7-1 |
| Durchgangswiderstand gemäß IEC 60947-7-x | 1 mΩ              | Bemessungsstoßspannung | 8 kV          |
| Verlustleistung gemäß IEC 60947-7-x      | 1,02 W            | Verschmutzungsgrad     | 3             |
| Überspannungskategorie                   | III               |                        |               |

## Bemessungsdaten IECEx/ATEX

|                              |                   |                               |                   |
|------------------------------|-------------------|-------------------------------|-------------------|
| Zertifikat-Nr. (ATEX)        | TUEV16ATEX7909U   | Zertifikat-Nr. (IECEX)        | IECEXTUR16.0036U  |
| Spannung max (ATEX)          | 550 V             | Strom (ATEX)                  | 25 A              |
| Leiterquerschnitt max (ATEX) | 4 mm <sup>2</sup> | Spannung max (IECEX)          | 550 V             |
| Strom (IECEX)                | 25 A              | Leiterquerschnitt max (IECEX) | 4 mm <sup>2</sup> |

## Klemmbare Leiter (Bemessungsanschluss)

|                                                                                   |                      |
|-----------------------------------------------------------------------------------|----------------------|
| Abisolierlänge                                                                    | 12 mm                |
| Anschlussart                                                                      | PUSH IN              |
| Anschlussart 2                                                                    | PUSH IN              |
| Anschlussrichtung                                                                 | oben                 |
| Anzahl Anschlüsse                                                                 | 4                    |
| Klemmbereich, max.                                                                | 6 mm <sup>2</sup>    |
| Klemmbereich, min.                                                                | 0,14 mm <sup>2</sup> |
| Klingenmaß                                                                        | 0,6 x 3,5 mm         |
| Leiteranschlussquerschnitt AWG, max.                                              | AWG 12               |
| Leiteranschlussquerschnitt AWG, min.                                              | AWG 26               |
| Leiteranschlussquerschnitt, eindrätig, max.                                       | 4 mm <sup>2</sup>    |
| Leiteranschlussquerschnitt, eindrätig, min.                                       | 0,5 mm <sup>2</sup>  |
| Leiteranschlussquerschnitt, feindrätig AEH mit Kunststoffkragen DIN 46228/4, max. | 4 mm <sup>2</sup>    |
| Leiteranschlussquerschnitt, feindrätig AEH mit Kunststoffkragen DIN 46228/4, min. | 0,5 mm <sup>2</sup>  |
| Leiteranschlussquerschnitt, feindrätig mit AEH DIN 46228/1, max.                  | 6 mm <sup>2</sup>    |

Erstellungs-Datum 15. Juni 2024 05:22:26 MESZ

## A2T 4 VL DL

Weidmüller Interface GmbH &amp; Co. KG

Klingenbergstraße 26

D-32758 Detmold

Germany

www.weidmueller.com

## Technische Daten

Leiteranschlussquerschnitt, feindrähtig 0,5 mm<sup>2</sup>  
mit AEH DIN 46228/1,min.

Leiteranschlussquerschnitt, feindrähtig, 6 mm<sup>2</sup>  
max.

Leiteranschlussquerschnitt, feindrähtig, 0,5 mm<sup>2</sup>  
min.

Leiteranschlussquerschnitt, mehrdrähtig, 6 mm<sup>2</sup>  
max.

Leiteranschlussquerschnitt, mehrdrähtig, 0,5 mm<sup>2</sup>  
min.

|                                                        |                            |                     |                     |
|--------------------------------------------------------|----------------------------|---------------------|---------------------|
| Rohrlänge für AEH mit Kunststoffkragen<br>DIN 46228/4  | Rohrlänge                  | max.                | 12 mm               |
|                                                        |                            | min.                | 6 mm                |
|                                                        | Leiteranschlussquerschnitt | min.                | 0,5 mm <sup>2</sup> |
|                                                        |                            | max.                | 1 mm <sup>2</sup>   |
|                                                        | Rohrlänge                  | max.                | 12 mm               |
|                                                        |                            | min.                | 8 mm                |
|                                                        | Leiteranschlussquerschnitt | min.                | 1,5 mm <sup>2</sup> |
|                                                        |                            | max.                | 2,5 mm <sup>2</sup> |
|                                                        | Rohrlänge                  | max.                | 12 mm               |
|                                                        |                            | min.                | 10 mm               |
| Leiteranschlussquerschnitt                             | nominal                    | 4 mm <sup>2</sup>   |                     |
| Rohrlänge für AEH ohne Kunststoffkragen<br>DIN 46228/1 | Leiteranschlussquerschnitt | min.                | 0,5 mm <sup>2</sup> |
|                                                        |                            | max.                | 1 mm <sup>2</sup>   |
|                                                        | Rohrlänge                  | max.                | 10 mm               |
|                                                        |                            | min.                | 6 mm                |
|                                                        | Leiteranschlussquerschnitt | min.                | 1,5 mm <sup>2</sup> |
|                                                        |                            | max.                | 2,5 mm <sup>2</sup> |
|                                                        | Rohrlänge                  | max.                | 12 mm               |
|                                                        |                            | min.                | 7 mm                |
|                                                        | Leiteranschlussquerschnitt | min.                | 4 mm <sup>2</sup>   |
|                                                        |                            | max.                | 6 mm <sup>2</sup>   |
| Rohrlänge                                              | max.                       | 15 mm               |                     |
|                                                        | min.                       | 9 mm                |                     |
| Rohrlänge für Zwillingsaderendhülse                    | Leiteranschlussquerschnitt | min.                | 0,5 mm <sup>2</sup> |
|                                                        |                            | max.                | 1,5 mm <sup>2</sup> |
|                                                        | Rohrlänge                  | max.                | 12 mm               |
|                                                        |                            | min.                | 8 mm                |
| Zwillings-Aderendhülse, max.                           |                            | 1,5 mm <sup>2</sup> |                     |
| Zwillings-Aderendhülse, min.                           |                            | 0,5 mm <sup>2</sup> |                     |

## Klemmbare Leiter (Weiterer Anschluss)

Anschlussart, weiterer Anschluss PUSH IN

## Systemkennwerte

|                                 |       |                                  |    |
|---------------------------------|-------|----------------------------------|----|
| Abschlussplatte erforderlich    | Ja    | Anzahl der Potentiale            | 1  |
| Anzahl der Etagen               | 2     | Anzahl der Klemmstellen je Etage | 2  |
| Anzahl der Potentiale pro Etage | 1     | Etagen intern gebrückt           | Ja |
| Tragschiene                     | TS 35 |                                  |    |

## Werkstoffdaten

|                                |       |       |             |
|--------------------------------|-------|-------|-------------|
| Werkstoff                      | Wemid | Farbe | dunkelbeige |
| Brennbarkeitsklasse nach UL 94 | V-0   |       |             |

Erstellungs-Datum 15. Juni 2024 05:22:26 MESZ

Katalogstand 01.06.2024 / Technische Änderungen vorbehalten

## A2T 4 VL DL

Weidmüller Interface GmbH &amp; Co. KG

Klingenbergstraße 26

D-32758 Detmold

Germany

www.weidmueller.com

## Technische Daten

## weitere technische Daten

|                               |       |               |        |
|-------------------------------|-------|---------------|--------|
| Montageart                    | TS 35 | Offene Seiten | rechts |
| explosionsgeprüfte Ausführung | Ja    | rastbar       | Ja     |

## Klassifikationen

|             |             |             |             |
|-------------|-------------|-------------|-------------|
| ETIM 6.0    | EC000897    | ETIM 7.0    | EC000897    |
| ETIM 8.0    | EC000897    | ETIM 9.0    | EC000897    |
| ECLASS 9.0  | 27-14-11-20 | ECLASS 9.1  | 27-14-11-20 |
| ECLASS 10.0 | 27-14-11-20 | ECLASS 11.0 | 27-14-11-20 |
| ECLASS 12.0 | 27-14-11-20 | ECLASS 13.0 | 27-25-01-02 |

## Zulassungen

Zulassungen



|                          |             |
|--------------------------|-------------|
| UL File Number Search    | UL Webseite |
| Zertifikat-Nr. (cURusEX) | E184763     |

## Downloads

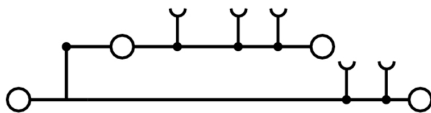
|                                               |                                                                                                                                                                                                                                                                                                         |
|-----------------------------------------------|---------------------------------------------------------------------------------------------------------------------------------------------------------------------------------------------------------------------------------------------------------------------------------------------------------|
| Zulassung / Zertifikat / Konformitätsdokument | <a href="#">Attestation of Conformity</a><br><a href="#">UKCA Ex Attestation of Conformity</a><br><a href="#">UKCA Ex Certificate</a><br><a href="#">CE Declaration of Conformity</a><br><a href="#">UKCA declaration of conformity</a><br><a href="#">Confirmation of Standards EN 45545-2_2020-10</a> |
| Engineering-Daten                             | <a href="#">CAD data – STEP</a>                                                                                                                                                                                                                                                                         |
| Kataloge                                      | <a href="#">Catalogues in PDF-format</a>                                                                                                                                                                                                                                                                |

## A2T 4 VL DL

**Weidmüller Interface GmbH & Co. KG**  
Klingenbergstraße 26  
D-32758 Detmold  
Germany

[www.weidmueller.com](http://www.weidmueller.com)

## Zeichnungen



## A2T 4 VL DL

Weidmüller Interface GmbH &amp; Co. KG

Klingenbergstraße 26

D-32758 Detmold

Germany

www.weidmueller.com

## Zubehör

## A-Reihe

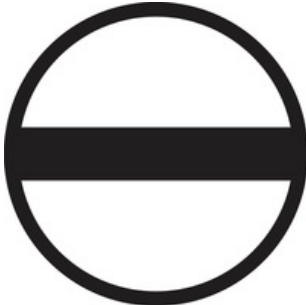
A  
Series

Testadapter und Prüfstecker dienen der elektrischen Verbindung zwischen Reihenklemmen und dem Test Equipment. So kann im verdrahteten Zustand ein elektrischer Kontakt hergestellt und Messungen durchgeführt werden.

## Allgemeine Bestelldaten

|            |                            |                                              |
|------------|----------------------------|----------------------------------------------|
| Art        | ATPG 1.5-10 L              | Ausführung                                   |
| Best.-Nr.  | <a href="#">1991890000</a> | Testadapter (Klemmen), 1.5 mm², 250 V, 0.2 A |
| GTIN (EAN) | 4050118376647              |                                              |
| VPE        | 50 Stück                   |                                              |
| Art        | ATPG 4 MI-R                | Ausführung                                   |
| Best.-Nr.  | <a href="#">1991860000</a> | Testadapter (Klemmen), 1.5 mm², 250 V, 0.2 A |
| GTIN (EAN) | 4050118376661              |                                              |
| VPE        | 50 Stück                   |                                              |

## Schlitz-Schraubendreher



VDE-isolierte Schraubendreher zum Arbeiten an unter Spannung stehenden Teilen bis AC 1000 V und DC 1500 V, DIN EN 60900, IEC 900. Geprüfte Sicherheit GS, stückgeprüft. Klinge aus hochlegiertem Chrom-Vanadium-Molybdän-Stahl, durchgehend gehärtet, brüniert.

## Allgemeine Bestelldaten

|            |                            |                                                                   |
|------------|----------------------------|-------------------------------------------------------------------|
| Art        | SDIS SLIM 0.6X3.5X100      | Ausführung                                                        |
| Best.-Nr.  | <a href="#">2749610000</a> | Schraubwerkzeug, Klingenbreite (B): 3.5 mm, Klingenlänge: 100 mm, |
| GTIN (EAN) | 4050118896350              | Klingenstärke (A): 0.6 mm                                         |
| VPE        | 1 Stück                    |                                                                   |

## A2T 4 VL DL

Weidmüller Interface GmbH &amp; Co. KG

Klingenbergstraße 26

D-32758 Detmold

Germany

www.weidmueller.com

## Zubehör

## A-Reihe

A  
Series

Warnschilder mit einem Blitzsymbol sorgen für mehr Sicherheit für Mensch und Maschine. Sie kommen dort zum Einsatz, wo auf Fremdspannung innerhalb der Applikation hingewiesen werden muss.

## Allgemeine Bestelldaten

|            |                            |                                                             |
|------------|----------------------------|-------------------------------------------------------------|
| Art        | AAM 4 YE FLASH             | Ausführung                                                  |
| Best.-Nr.  | <a href="#">2635560000</a> | Klemmenmarkierung, 10 x 6.1 mm, Raster in mm (P): 6.00 gelb |
| GTIN (EAN) | 4050118674507              |                                                             |
| VPE        | 40 Stück                   |                                                             |

## SnapMark



SnapMark - Dieser Schildträger ist speziell für die Doppelstockklemme IDK 1.5N der I-Reihe entwickelt worden. Durch den flexiblen Schwenkmechanismus lassen sich Querverbindungen ohne Aufwand montieren oder entnehmen. Er kann mit vier DEK 5 Bezeichnungsschildern oder zwei WS 10/5 Middle Verbindermarkieren bestückt werden.

## Allgemeine Bestelldaten

|            |                            |                                                              |
|------------|----------------------------|--------------------------------------------------------------|
| Art        | SNAPMARK I                 | Ausführung                                                   |
| Best.-Nr.  | <a href="#">1805880000</a> | Gruppenmarkierer, Klemmenmarkierung, 23 x 5 mm, Raster in mm |
| GTIN (EAN) | 4032248273614              | (P): 5.00 Weidmueller, weiß                                  |
| VPE        | 50 Stück                   |                                                              |

## A2T 4 VL DL

Weidmüller Interface GmbH &amp; Co. KG

Klingenbergstraße 26

D-32758 Detmold

Germany

www.weidmueller.com

## Zubehör

## DEK 5/6



## WS/ DEK

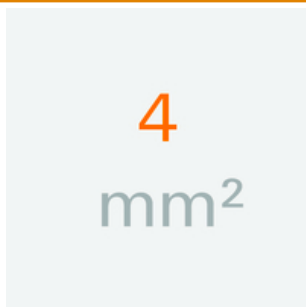
Die MultiMark-Klemmenmarkierer sind mit einem innovativen Verbundmaterial aus zwei Komponenten ausgestattet. Die harte Fußkontur des Markierers rastet sicher in den Verbinder ein. Die elastische Oberfläche macht ein leichtes Montieren möglich. Das speziell gestanzte Material macht den Streifen dehnbar und toleriert minimale Abstandsschwankungen, die sich insbesondere bei langen Klemmblocks aufaddieren können. Ein weiterer Vorteil: die exzellente Bedruckbarkeit der Oberfläche, die materialseitig eine langlebige widerstandsfähige Beschriftung gewährleistet. Bei einer Druckerauflösung von 300 dpi ergibt sich zudem ein sehr gut lesbares Schriftbild.

## Ihre Vorteile mit MultiMark

- Fester Halt und langlebiger Druck
- Endlosstreifen spart Montagezeit
- Einfaches Montieren dank innovativem Verbundmaterial
- Großes Schriftfeld für beste Lesbarkeit
- Hohe Flexibilität durch Herstellerunabhängigkeit

## Allgemeine Bestelldaten

|            |                            |                                                         |
|------------|----------------------------|---------------------------------------------------------|
| Art        | DEK 5/6 MM WS              | Ausführung                                              |
| Best.-Nr.  | <a href="#">2007120000</a> | Dekafix, Klemmenmarkierung, 5 x 6 mm, Weidmueller, weiß |
| GTIN (EAN) | 4050118392104              |                                                         |
| VPE        | 600 Stück                  |                                                         |

4 mm<sup>2</sup>

Abschlussplatten werden an der offenen Seite der letzten Reihenklemme vor dem Endwinkel befestigt. Mit dem Einsatz der Abschlussplatte wird die Funktion der Reihenklemme sowie die angegebenen Bemessungsspannung aufrechterhalten. Ein Berührungsschutz von Spannungsführenden Teilen wird gewährleistet, und die Abschlussklemme ist fingersicher.

## Allgemeine Bestelldaten

|            |                            |                          |
|------------|----------------------------|--------------------------|
| Art        | AEP 2T 4                   | Ausführung               |
| Best.-Nr.  | <a href="#">2540000000</a> | A-Reihe, Abschlussplatte |
| GTIN (EAN) | 4050118551839              |                          |
| VPE        | 20 Stück                   |                          |
| Art        | AEP 2T 4 BL                | Ausführung               |
| Best.-Nr.  | <a href="#">2540010000</a> | A-Reihe, Abschlussplatte |
| GTIN (EAN) | 4050118551907              |                          |
| VPE        | 20 Stück                   |                          |

Erstellungs-Datum 15. Juni 2024 05:22:26 MESZ



## A2T 4 VL DL

**Weidmüller Interface GmbH & Co. KG**  
Klingenbergstraße 26  
D-32758 Detmold  
Germany

[www.weidmueller.com](http://www.weidmueller.com)

## Zubehör

### Bezeichnungsträger



### Allgemeine Bestelldaten

|            |                            |                             |
|------------|----------------------------|-----------------------------|
| Art        | BZT 1 WS 10/5              | Ausführung                  |
| Best.-Nr.  | <a href="#">1805490000</a> | Zubehör, Bezeichnungsträger |
| GTIN (EAN) | 4032248270231              |                             |
| VPE        | 100 Stück                  |                             |
| Art        | BZT 1 ZA WS 10/5           | Ausführung                  |
| Best.-Nr.  | <a href="#">1805520000</a> | Zubehör, Bezeichnungsträger |
| GTIN (EAN) | 4032248270248              |                             |
| VPE        | 100 Stück                  |                             |

### A-Reihe



Um einen dauerhaft sicheren Sitz auf der Tragschiene zu gewährleisten und ein verrutschen zu verhindern hat Weidmüller Endwinkel im Programm. Es sind Ausführungen mit Schraube und schraubenlose Ausführungen erhältlich. Auf den Endwinkeln bestehen Markierungsmöglichkeiten, ebenfalls für Gruppenmarkierer und die Möglichkeit der Aufnahme für Prüfstecker.

### Allgemeine Bestelldaten

|            |                            |                    |
|------------|----------------------------|--------------------|
| Art        | AEB 35 SCL/1 VO GY         | Ausführung         |
| Best.-Nr.  | <a href="#">2661290000</a> | A-Reihe, Endwinkel |
| GTIN (EAN) | 4050118702170              |                    |
| VPE        | 20 Stück                   |                    |
| Art        | AEB 35 SCL/1 VO            | Ausführung         |
| Best.-Nr.  | <a href="#">2661280000</a> | A-Reihe, Endwinkel |
| GTIN (EAN) | 4050118702163              |                    |
| VPE        | 20 Stück                   |                    |
| Art        | AEB 35 SC/1                | Ausführung         |
| Best.-Nr.  | <a href="#">1991920000</a> | A-Reihe, Endwinkel |
| GTIN (EAN) | 4050118376722              |                    |
| VPE        | 50 Stück                   |                    |
| Art        | AEB 35 SCL/1 VO BK         | Ausführung         |
| Best.-Nr.  | <a href="#">2661300000</a> | A-Reihe, Endwinkel |
| GTIN (EAN) | 4050118702187              |                    |
| VPE        | 20 Stück                   |                    |

## A2T 4 VL DL

Weidmüller Interface GmbH &amp; Co. KG

Klingenbergstraße 26

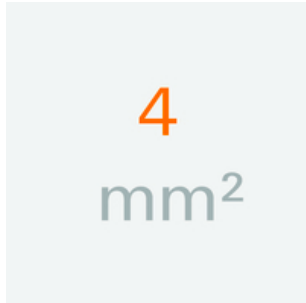
D-32758 Detmold

Germany

www.weidmueller.com

## Zubehör

|            |                            |                    |
|------------|----------------------------|--------------------|
| Art        | AEB 35 SC/1 BK             | Ausführung         |
| Best.-Nr.  | <a href="#">2475310000</a> | A-Reihe, Endwinkel |
| GTIN (EAN) | 4050118487114              |                    |
| VPE        | 50 Stück                   |                    |

4 mm<sup>2</sup>

Die steckbaren Querverbindungen bestehen durch einfaches Handling und schnelle Montage. Dies ermöglicht deutliche Zeiteinsparungen in der Montage gegenüber schraubbaren Lösungen.

## Allgemeine Bestelldaten

|            |                            |                                                                        |
|------------|----------------------------|------------------------------------------------------------------------|
| Art        | ZQV 4N/9 RD                | Ausführung                                                             |
| Best.-Nr.  | <a href="#">2460750000</a> | Querverbinder (Klemmen), gesteckt, Polzahl: 9, Raster in mm (P): 6.10, |
| GTIN (EAN) | 4050118476170              | Isoliert: Ja, 32 A, rot                                                |
| VPE        | 20 Stück                   |                                                                        |
| Art        | ZQV 4N/4 BL                | Ausführung                                                             |
| Best.-Nr.  | <a href="#">1528120000</a> | Querverbinder (Klemmen), gesteckt, Polzahl: 4, Raster in mm (P): 6.10, |
| GTIN (EAN) | 4050118332872              | Isoliert: Ja, 32 A, blau                                               |
| VPE        | 60 Stück                   |                                                                        |
| Art        | ZQV 4N/7 RD                | Ausführung                                                             |
| Best.-Nr.  | <a href="#">2460770000</a> | Querverbinder (Klemmen), gesteckt, Polzahl: 7, Raster in mm (P): 6.10, |
| GTIN (EAN) | 4050118476194              | Isoliert: Ja, 32 A, rot                                                |
| VPE        | 20 Stück                   |                                                                        |
| Art        | ZQV 4N/3 BL                | Ausführung                                                             |
| Best.-Nr.  | <a href="#">1528080000</a> | Querverbinder (Klemmen), gesteckt, Polzahl: 3, Raster in mm (P): 6.10, |
| GTIN (EAN) | 4050118333008              | Isoliert: Ja, 32 A, blau                                               |
| VPE        | 60 Stück                   |                                                                        |
| Art        | ZQV 4N/10                  | Ausführung                                                             |
| Best.-Nr.  | <a href="#">1528090000</a> | Querverbinder (Klemmen), gesteckt, Polzahl: 10, Raster in mm (P):      |
| GTIN (EAN) | 4050118332896              | 6.10, Isoliert: Ja, 32 A, orange                                       |
| VPE        | 20 Stück                   |                                                                        |
| Art        | ZQV 4N/8 RD                | Ausführung                                                             |
| Best.-Nr.  | <a href="#">2460760000</a> | Querverbinder (Klemmen), gesteckt, Polzahl: 8, Raster in mm (P): 6.10, |
| GTIN (EAN) | 4050118476187              | Isoliert: Ja, 32 A, rot                                                |
| VPE        | 20 Stück                   |                                                                        |
| Art        | ZQV 4N/30                  | Ausführung                                                             |
| Best.-Nr.  | <a href="#">2561580000</a> | Querverbinder (Klemmen), gesteckt, Polzahl: 30, Raster in mm (P):      |
| GTIN (EAN) | 4050118570113              | 6.10, 32 A, orange                                                     |
| VPE        | 5 Stück                    |                                                                        |
| Art        | ZQV 4N/2                   | Ausführung                                                             |
| Best.-Nr.  | <a href="#">1527930000</a> | Querverbinder (Klemmen), gesteckt, Polzahl: 2, Raster in mm (P): 6.10, |
| GTIN (EAN) | 4050118332766              | Isoliert: Ja, 32 A, orange                                             |
| VPE        | 60 Stück                   |                                                                        |

Erstellungs-Datum 15. Juni 2024 05:22:26 MESZ

## A2T 4 VL DL

**Weidmüller Interface GmbH & Co. KG**  
Klingenbergstraße 26  
D-32758 Detmold  
Germany

www.weidmueller.com

## Zubehör

|            |                            |                                                                        |
|------------|----------------------------|------------------------------------------------------------------------|
| Art        | ZQV 4N/9                   | Ausführung                                                             |
| Best.-Nr.  | <a href="#">1528070000</a> | Querverbinder (Klemmen), gesteckt, Polzahl: 9, Raster in mm (P): 6.10, |
| GTIN (EAN) | 4050118332797              | Isoliert: Ja, 32 A, orange                                             |
| VPE        | 20 Stück                   |                                                                        |
| Art        | ZQV 4N/32                  | Ausführung                                                             |
| Best.-Nr.  | <a href="#">2561670000</a> | Querverbinder (Klemmen), gesteckt, Polzahl: 32, Raster in mm (P):      |
| GTIN (EAN) | 4050118570175              | 6.00, Isoliert: Ja, 32 A, orange                                       |
| VPE        | 5 Stück                    |                                                                        |
| Art        | ZQV 4N/3 RD                | Ausführung                                                             |
| Best.-Nr.  | <a href="#">2460810000</a> | Querverbinder (Klemmen), gesteckt, Polzahl: 3, Raster in mm (P): 6.10, |
| GTIN (EAN) | 4050118476231              | 32 A, rot                                                              |
| VPE        | 60 Stück                   |                                                                        |
| Art        | ZQV 4N/50                  | Ausführung                                                             |
| Best.-Nr.  | <a href="#">1528130000</a> | Querverbinder (Klemmen), gesteckt, Polzahl: 50, Raster in mm (P):      |
| GTIN (EAN) | 4050118332902              | 6.10, Isoliert: Ja, 32 A, orange                                       |
| VPE        | 5 Stück                    |                                                                        |
| Art        | ZQV 4N/6 RD                | Ausführung                                                             |
| Best.-Nr.  | <a href="#">2460780000</a> | Querverbinder (Klemmen), gesteckt, Polzahl: 6, Raster in mm (P): 6.10, |
| GTIN (EAN) | 4050118476200              | Isoliert: Ja, 32 A, rot                                                |
| VPE        | 20 Stück                   |                                                                        |
| Art        | ZQV 4N/10 RD               | Ausführung                                                             |
| Best.-Nr.  | <a href="#">2460740000</a> | Querverbinder (Klemmen), gesteckt, Polzahl: 10, Raster in mm (P):      |
| GTIN (EAN) | 4050118476163              | 6.10, 32 A, rot                                                        |
| VPE        | 20 Stück                   |                                                                        |
| Art        | ZQV 4N/50 RD               | Ausführung                                                             |
| Best.-Nr.  | <a href="#">2460730000</a> | Querverbinder (Klemmen), gesteckt, Polzahl: 50, Raster in mm (P):      |
| GTIN (EAN) | 4050118476156              | 6.10, Isoliert: Ja, 32 A, rot                                          |
| VPE        | 5 Stück                    |                                                                        |
| Art        | ZQV 4N/10 BL               | Ausführung                                                             |
| Best.-Nr.  | <a href="#">1528230000</a> | Querverbinder (Klemmen), gesteckt, Polzahl: 10, Raster in mm (P):      |
| GTIN (EAN) | 4050118333138              | 6.10, Isoliert: Ja, 32 A, blau                                         |
| VPE        | 20 Stück                   |                                                                        |
| Art        | ZQV 4N/5                   | Ausführung                                                             |
| Best.-Nr.  | <a href="#">1527980000</a> | Querverbinder (Klemmen), gesteckt, Polzahl: 5, Raster in mm (P): 6.10, |
| GTIN (EAN) | 4050118332759              | Isoliert: Ja, 32 A, orange                                             |
| VPE        | 60 Stück                   |                                                                        |
| Art        | ZQV 4N/50 BL               | Ausführung                                                             |
| Best.-Nr.  | <a href="#">1528240000</a> | Querverbinder (Klemmen), gesteckt, Polzahl: 50, Raster in mm (P):      |
| GTIN (EAN) | 4050118333121              | 6.10, Isoliert: Ja, 32 A, blau                                         |
| VPE        | 5 Stück                    |                                                                        |
| Art        | ZQV 4N/8 BL                | Ausführung                                                             |
| Best.-Nr.  | <a href="#">1528190000</a> | Querverbinder (Klemmen), gesteckt, Polzahl: 8, Raster in mm (P): 6.10, |
| GTIN (EAN) | 4050118332858              | Isoliert: Ja, 32 A, blau                                               |
| VPE        | 20 Stück                   |                                                                        |
| Art        | ZQV 4N/7                   | Ausführung                                                             |
| Best.-Nr.  | <a href="#">1528020000</a> | Querverbinder (Klemmen), gesteckt, Polzahl: 7, Raster in mm (P): 6.10, |
| GTIN (EAN) | 4050118332780              | Isoliert: Ja, 32 A, orange                                             |
| VPE        | 20 Stück                   |                                                                        |
| Art        | ZQV 4N/2 RD                | Ausführung                                                             |
| Best.-Nr.  | <a href="#">2460450000</a> | Querverbinder (Klemmen), gesteckt, Polzahl: 2, Raster in mm (P): 6.10, |
| GTIN (EAN) | 4050118476149              | 32 A, rot                                                              |
| VPE        | 60 Stück                   |                                                                        |

Erstellungs-Datum 15. Juni 2024 05:22:26 MESZ

## A2T 4 VL DL

Weidmüller Interface GmbH &amp; Co. KG

Klingenbergstraße 26

D-32758 Detmold

Germany

www.weidmueller.com

## Zubehör

|            |                            |                                                                        |
|------------|----------------------------|------------------------------------------------------------------------|
| Art        | ZQV 4N/5 RD                | Ausführung                                                             |
| Best.-Nr.  | <a href="#">2460790000</a> | Querverbinder (Klemmen), gesteckt, Polzahl: 5, Raster in mm (P): 6.10, |
| GTIN (EAN) | 4050118476217              | Isoliert: Ja, 32 A, rot                                                |
| VPE        | 60 Stück                   |                                                                        |
| Art        | ZQV 4N/7 BL                | Ausführung                                                             |
| Best.-Nr.  | <a href="#">1528180000</a> | Querverbinder (Klemmen), gesteckt, Polzahl: 7, Raster in mm (P): 6.10, |
| GTIN (EAN) | 4050118333114              | Isoliert: Ja, 32 A, blau                                               |
| VPE        | 20 Stück                   |                                                                        |
| Art        | ZQV 4N/9 BL                | Ausführung                                                             |
| Best.-Nr.  | <a href="#">1528220000</a> | Querverbinder (Klemmen), gesteckt, Polzahl: 9, Raster in mm (P): 6.10, |
| GTIN (EAN) | 4050118333107              | Isoliert: Ja, 32 A, blau                                               |
| VPE        | 20 Stück                   |                                                                        |
| Art        | ZQV 4N/2 BL                | Ausführung                                                             |
| Best.-Nr.  | <a href="#">1528040000</a> | Querverbinder (Klemmen), gesteckt, Polzahl: 2, Raster in mm (P): 6.10, |
| GTIN (EAN) | 4050118332773              | Isoliert: Ja, 32 A, blau                                               |
| VPE        | 60 Stück                   |                                                                        |
| Art        | ZQV 4N/4 RD                | Ausführung                                                             |
| Best.-Nr.  | <a href="#">2460800000</a> | Querverbinder (Klemmen), gesteckt, Polzahl: 4, Raster in mm (P): 6.10, |
| GTIN (EAN) | 4050118476224              | Isoliert: Ja, 32 A, rot                                                |
| VPE        | 60 Stück                   |                                                                        |
| Art        | ZQV 4N/30 RD               | Ausführung                                                             |
| Best.-Nr.  | <a href="#">2561600000</a> | Querverbinder (Klemmen), gesteckt, Polzahl: 30, Raster in mm (P):      |
| GTIN (EAN) | 4050118569964              | 6.10, 32 A, rot                                                        |
| VPE        | 5 Stück                    |                                                                        |
| Art        | ZQV 4N/8                   | Ausführung                                                             |
| Best.-Nr.  | <a href="#">1528030000</a> | Querverbinder (Klemmen), gesteckt, Polzahl: 8, Raster in mm (P): 6.10, |
| GTIN (EAN) | 4050118332841              | Isoliert: Ja, 32 A, orange                                             |
| VPE        | 20 Stück                   |                                                                        |
| Art        | ZQV 4N/3                   | Ausführung                                                             |
| Best.-Nr.  | <a href="#">1527940000</a> | Querverbinder (Klemmen), gesteckt, Polzahl: 3, Raster in mm (P): 6.10, |
| GTIN (EAN) | 4050118332865              | Isoliert: Ja, 32 A, orange                                             |
| VPE        | 60 Stück                   |                                                                        |
| Art        | ZQV 4N/30 BL               | Ausführung                                                             |
| Best.-Nr.  | <a href="#">2561610000</a> | Querverbinder (Klemmen), gesteckt, Polzahl: 30, Raster in mm (P):      |
| GTIN (EAN) | 4050118569971              | 6.10, 32 A, blau                                                       |
| VPE        | 5 Stück                    |                                                                        |
| Art        | ZQV 4N/6                   | Ausführung                                                             |
| Best.-Nr.  | <a href="#">1527990000</a> | Querverbinder (Klemmen), gesteckt, Polzahl: 6, Raster in mm (P): 6.10, |
| GTIN (EAN) | 4050118332919              | Isoliert: Ja, 32 A, orange                                             |
| VPE        | 20 Stück                   |                                                                        |
| Art        | ZQV 4N/4                   | Ausführung                                                             |
| Best.-Nr.  | <a href="#">1527970000</a> | Querverbinder (Klemmen), gesteckt, Polzahl: 4, Raster in mm (P): 6.10, |
| GTIN (EAN) | 4050118332889              | Isoliert: Ja, 32 A, orange                                             |
| VPE        | 60 Stück                   |                                                                        |
| Art        | ZQV 4N/5 BL                | Ausführung                                                             |
| Best.-Nr.  | <a href="#">1528140000</a> | Querverbinder (Klemmen), gesteckt, Polzahl: 5, Raster in mm (P): 6.10, |
| GTIN (EAN) | 4050118333015              | Isoliert: Ja, 32 A, blau                                               |
| VPE        | 60 Stück                   |                                                                        |
| Art        | ZQV 4N/6 BL                | Ausführung                                                             |
| Best.-Nr.  | <a href="#">1528170000</a> | Querverbinder (Klemmen), gesteckt, Polzahl: 6, Raster in mm (P): 6.10, |
| GTIN (EAN) | 4050118332926              | Isoliert: Ja, 32 A, blau                                               |
| VPE        | 20 Stück                   |                                                                        |

Erstellungs-Datum 15. Juni 2024 05:22:26 MESZ