

A2T 1.5 KNX RD-BK**Weidmüller Interface GmbH & Co. KG**

Klingenbergstraße 26

D-32758 Detmold

Germany

www.weidmueller.com**Produktbild**

Klippon[®] Connect-KNX-Reihenklemmen ermöglichen die Verdrahtung der Haupt- und Reserveadern eines KNX-Bussystems auf nur 7 mm Baubreite. Ein doppelter Querverbindungsschacht pro Ebene sorgt für die unkomplizierte Potenzialverteilung innerhalb des Klemmblocks.

Allgemeine Bestelldaten

Ausführung	Mehrstock-Reihenklemme, PUSH IN, 1.5 mm ² , 500 V, 17.5 A, Anzahl der Etagen: 1, weiß, orange
Best.-Nr.	2652200000
Typ	A2T 1.5 KNX RD-BK
GTIN (EAN)	4050118658613
VPE	50 Stück

A2T 1.5 KNX RD-BK**Weidmüller Interface GmbH & Co. KG**

Klingenbergstraße 26

D-32758 Detmold

Germany

www.weidmueller.com

Technische Daten**Abmessungen und Gewichte**

Tiefe	45 mm	Tiefe (inch)	1,772 inch
Tiefe inklusive Tragschiene	34 mm	Höhe	84 mm
Höhe (inch)	3,307 inch	Breite	3,5 mm
Breite (inch)	0,138 inch	Nettogewicht	8,226 g

Temperaturen

Lagertemperatur	-25 °C...55 °C	Dauergebrauchstemperatur, min.	-60 °C
Dauergebrauchstemperatur, max.	130 °C		

Allgemeines

Einbauhinweis	Tragschiene	Leiteranschlussquerschnitt AWG, max.	AWG 14
Leiteranschlussquerschnitt AWG, min.	AWG 26	Normen	IEC 60947-7-1
Tragschiene	TS 35		

Bemessungsdaten

Bemessungsquerschnitt	1,5 mm ²	Bemessungsspannung	500 V
Bemessungsspannung DC	500 V	Nennstrom	17,5 A
Strom bei max. Leiter	17,5 A	Normen	IEC 60947-7-1
Durchgangswiderstand gemäß IEC 60947-7-x	1,83 mΩ	Bemessungsstoßspannung	6 kV
Verlustleistung gemäß IEC 60947-7-x	0,56 W	Verschmutzungsgrad	3
Überspannungskategorie	III		

Bemessungsdaten IECEx/ATEX

Zertifikat-Nr. (ATEX)	TUEV16ATEX7909U	Zertifikat-Nr. (IECEX)	IECEXTUR16.0036U
Spannung max (ATEX)	440 V	Strom (ATEX)	13,5 A
Leiterquerschnitt max (ATEX)	1,5 mm ²	Spannung max (IECEX)	440 V
Strom (IECEX)	13,5 A	Leiterquerschnitt max (IECEX)	1,5 mm ²

Klemmbare Leiter (Bemessungsanschluss)

Abisolierlänge	8 mm	Anschlussart	PUSH IN
Anschlussart 2	PUSH IN	Anschlussrichtung	oben
Anzahl Anschlüsse	2	Klemmbereich, max.	1,5 mm ²
Klemmbereich, min.	0,14 mm ²	Klingenmaß	0,4 x 2,0 mm
Lehrdorn nach 60 947-1	A1	Leiteranschlussquerschnitt AWG, max.	AWG 14
Leiteranschlussquerschnitt AWG, min.	AWG 26	Leiteranschlussquerschnitt, eindrätig, max.	1,5 mm ²
Leiteranschlussquerschnitt, eindrätig, min.	0,5 mm ²	Leiteranschlussquerschnitt, feindrätig AEH mit Kunststoffkragen DIN 46228/4, max.	1 mm ²
Leiteranschlussquerschnitt, feindrätig AEH mit Kunststoffkragen DIN 46228/4, min.	0,5 mm ²	Leiteranschlussquerschnitt, feindrätig mit AEH DIN 46228/1, max.	1,5 mm ²
Leiteranschlussquerschnitt, feindrätig mit AEH DIN 46228/1, min.	0,5 mm ²	Leiteranschlussquerschnitt, feindrätig, max.	1,5 mm ²
Leiteranschlussquerschnitt, feindrätig, min.	0,5 mm ²	Leiteranschlussquerschnitt, mehrdrätig, max.	1,5 mm ²
Leiteranschlussquerschnitt, mehrdrätig, min.	0,5 mm ²		

A2T 1.5 KNX RD-BK

Weidmüller Interface GmbH & Co. KG

Klingenbergstraße 26

D-32758 Detmold

Germany

www.weidmueller.com

Technische Daten

Klemmbare Leiter (Weiterer Anschluss)

Anschlussart, weiterer Anschluss PUSH IN

Systemkennwerte

Abschlussplatte erforderlich	Ja	Anzahl der Potentiale	1
Anzahl der Etagen	1	Anzahl der Klemmstellen je Etage	2
Anzahl der Potentiale pro Etage	1	Etagen intern gebrückt	Nein
PE-Anschluss	Nein	Tragschiene	TS 35
N-Funktion	Nein	PE-Funktion	Nein
PEN-Funktion	Nein		

Werkstoffdaten

Werkstoff	Wemid	Farbe	weiß
Farbe Betätigungselemente	orange	Brennbarkeitsklasse nach UL 94	V-0

weitere technische Daten

Befestigungsart	gerastet	Einbauhinweis	Tragschiene
Montageart	TS 35	Offene Seiten	rechts
explosionsgeprüfte Ausführung	Ja	mit Rastzapfen	Nein
rastbar	Nein		

Klassifikationen

ETIM 6.0	EC000897	ETIM 7.0	EC000897
ETIM 8.0	EC000897	ETIM 9.0	EC000897
ECLASS 9.0	27-14-11-20	ECLASS 9.1	27-14-11-20
ECLASS 10.0	27-14-11-20	ECLASS 11.0	27-14-11-20
ECLASS 12.0	27-14-11-20	ECLASS 13.0	27-25-01-02

Zulassungen

Zulassungen



UL File Number Search	UL Webseite
Zertifikat-Nr. (cURusEX)	E184763

A2T 1.5 KNX RD-BK

Weidmüller Interface GmbH & Co. KG

Klingenbergstraße 26

D-32758 Detmold

Germany

www.weidmueller.com

Technische Daten

Downloads

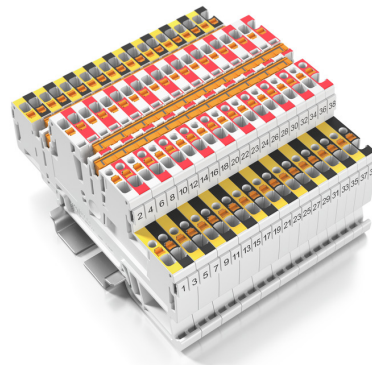
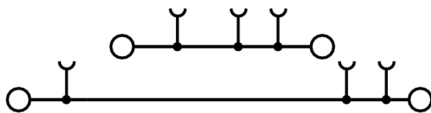
Zulassung / Zertifikat / Konformitätsdokument	Attestation of Conformity UKCA Ex Attestation of Conformity IECEX Certificate ATEX Certificate CCC Ex Certificate UKCA Ex Certificate CE Declaration of Conformity UKCA declaration of conformity Confirmation of Standards EN 45545-2_2020-10
Engineering-Daten	CAD data – STEP
Ausschreibungstext	Ausschreibungstext A2T 1.5 KNX RD-BK
Anwenderdokumentation	StorageConditionsTerminalBlocks NTI A2t 1.5 User Manual AXC 1.5-16
Kataloge	Catalogues in PDF-format

A2T 1.5 KNX RD-BK

Weidmüller Interface GmbH & Co. KG
Klingenbergstraße 26
D-32758 Detmold
Germany

www.weidmueller.com

Zeichnungen



A2T 1.5 KNX RD-BK**Weidmüller Interface GmbH & Co. KG**

Klingenbergstraße 26

D-32758 Detmold

Germany

www.weidmueller.com**Zubehör****A-Reihe**

A
Series

Um einen dauerhaft sicheren Sitz auf der Tragschiene zu gewährleisten und ein verrutschen zu verhindern hat Weidmüller Endwinkel im Programm. Es sind Ausführungen mit Schraube und schraubenlose Ausführungen erhältlich. Auf den Endwinkeln bestehen Markierungsmöglichkeiten, ebenfalls für Gruppenmarkierer und die Möglichkeit der Aufnahme für Prüfstecker.

Allgemeine Bestelldaten

Typ	AEB 35 SC/1	Ausführung
Best.-Nr.	1991920000	A-Reihe, Endwinkel
GTIN (EAN)	4050118376722	
VPE	50 Stück	
Typ	AEB 35 SC/1 BK	Ausführung
Best.-Nr.	2475310000	A-Reihe, Endwinkel
GTIN (EAN)	4050118487114	
VPE	50 Stück	
Typ	AEB 35 SCL/1 VO GY	Ausführung
Best.-Nr.	2661290000	A-Reihe, Endwinkel
GTIN (EAN)	4050118702170	
VPE	20 Stück	
Typ	AEB 35 SCL/1 VO BK	Ausführung
Best.-Nr.	2661300000	A-Reihe, Endwinkel
GTIN (EAN)	4050118702187	
VPE	20 Stück	
Typ	AEB 35 SCL/1 VO	Ausführung
Best.-Nr.	2661280000	A-Reihe, Endwinkel
GTIN (EAN)	4050118702163	
VPE	20 Stück	

A2T 1.5 KNX RD-BK

Weidmüller Interface GmbH & Co. KG

Klingenbergstraße 26

D-32758 Detmold

Germany

www.weidmueller.com

Zubehör

Digitale Multimeter



Multimeter sind in der Lage, eine Vielzahl an Messgrößen zu messen. Die Messmöglichkeit für Spannung und Widerstand, sowie die Durchgangsprüfung und der Diodentest sind bei jedem Instrument als Standard vorhanden.

Darüber hinaus beinhalten die einzelnen Multimeter noch zusätzliche Messmöglichkeiten wie z. B. für Strom, Frequenz, Kapazität und Temperatur. Digitale Multimeter haben den Vorteil einer eindeutigen Anzeige, welche einfach und direkt ablesbar ist. Fehler durch falsches Umrechnen der Messbereiche oder Ablesefehler gehören mit diesen Geräten der Vergangenheit an.

Allgemeine Bestelldaten

Typ	ZUB MULTIMETER	Ausführung
Best.-Nr.	9205270000	Multimeter
GTIN (EAN)	4032248723522	
VPE	1 Stück	

1.5 mm²

1.5
mm²

Die steckbaren Querverbindungen bestehen durch einfaches Handling und schnelle Montage. Dies ermöglicht deutliche Zeiteinsparungen in der Montage gegenüber schraubbaren Lösungen.

Allgemeine Bestelldaten

Typ	ZQV 1.5N/3	Ausführung
Best.-Nr.	1985480000	Querverbinder (Klemmen), gesteckt, Polzahl: 3, Raster in mm (P): 3.50,
GTIN (EAN)	4050118370096	Isoliert: Ja, 17.5 A, orange
VPE	60 Stück	
Typ	ZQV 1.5N/50 BL	Ausführung
Best.-Nr.	1985720000	Querverbinder (Klemmen), gesteckt, Polzahl: 50, Raster in mm (P):
GTIN (EAN)	4050118370546	3.50, Isoliert: Ja, 17.5 A, blau
VPE	5 Stück	
Typ	ZQV 1.5N/4	Ausführung
Best.-Nr.	1985490000	Querverbinder (Klemmen), gesteckt, Polzahl: 4, Raster in mm (P): 3.50,
GTIN (EAN)	4050118370201	Isoliert: Ja, 17.5 A, orange
VPE	60 Stück	
Typ	ZQV 1.5N/9 BL	Ausführung
Best.-Nr.	1985660000	Querverbinder (Klemmen), gesteckt, Polzahl: 9, Raster in mm (P): 3.50,
GTIN (EAN)	4050118370478	Isoliert: Ja, 17.5 A, blau
VPE	20 Stück	

A2T 1.5 KNX RD-BK

Weidmüller Interface GmbH & Co. KG

Klingenbergstraße 26

D-32758 Detmold

Germany

www.weidmueller.com

Zubehör

Typ	ZQV 1.5N/6 BL	Ausführung
Best.-Nr.	1985610000	Querverbinder (Klemmen), gesteckt, Polzahl: 6, Raster in mm (P): 3.50,
GTIN (EAN)	4050118370492	Isoliert: Ja, 17.5 A, blau
VPE	20 Stück	
Typ	ZQV 1.5N/7 BL	Ausführung
Best.-Nr.	1985630000	Querverbinder (Klemmen), gesteckt, Polzahl: 7, Raster in mm (P): 3.50,
GTIN (EAN)	4050118370522	Isoliert: Ja, 17.5 A, blau
VPE	20 Stück	
Typ	ZQV 1.5N/20 RD	Ausführung
Best.-Nr.	1985810000	Querverbinder (Klemmen), gesteckt, Polzahl: 20, Raster in mm (P):
GTIN (EAN)	4050118370355	3.50, Isoliert: Ja, 17.5 A, rot
VPE	20 Stück	
Typ	ZQV 1.5N/50	Ausführung
Best.-Nr.	1985620000	Querverbinder (Klemmen), gesteckt, Polzahl: 50, Raster in mm (P):
GTIN (EAN)	4050118370300	3.50, Isoliert: Ja, 17.5 A, orange
VPE	5 Stück	
Typ	ZQV 1.5N/8 BL	Ausführung
Best.-Nr.	1985640000	Querverbinder (Klemmen), gesteckt, Polzahl: 8, Raster in mm (P): 3.50,
GTIN (EAN)	4050118370461	Isoliert: Ja, 17.5 A, blau
VPE	20 Stück	
Typ	ZQV 1.5N/5 BL	Ausführung
Best.-Nr.	1985590000	Querverbinder (Klemmen), gesteckt, Polzahl: 5, Raster in mm (P): 3.50,
GTIN (EAN)	4050118370430	Isoliert: Ja, 17.5 A, blau
VPE	20 Stück	
Typ	ZQV 1.5N/7 RD	Ausführung
Best.-Nr.	1985750000	Querverbinder (Klemmen), gesteckt, Polzahl: 7, Raster in mm (P): 3.50,
GTIN (EAN)	4050118370249	Isoliert: Ja, 17.5 A, rot
VPE	20 Stück	
Typ	ZQV 1.5N/50 RD	Ausführung
Best.-Nr.	1985820000	Querverbinder (Klemmen), gesteckt, Polzahl: 50, Raster in mm (P):
GTIN (EAN)	4050118370270	3.50, Isoliert: Ja, 17.5 A, rot
VPE	5 Stück	
Typ	ZQV 1.5N/10 BL	Ausführung
Best.-Nr.	1985680000	Querverbinder (Klemmen), gesteckt, Polzahl: 10, Raster in mm (P):
GTIN (EAN)	4050118370539	3.50, Isoliert: Ja, 17.5 A, blau
VPE	20 Stück	
Typ	ZQV 1.5N/8	Ausführung
Best.-Nr.	1985540000	Querverbinder (Klemmen), gesteckt, Polzahl: 8, Raster in mm (P): 3.50,
GTIN (EAN)	4050118370218	Isoliert: Ja, 17.5 A, orange
VPE	20 Stück	
Typ	ZQV 1.5N/2 BL	Ausführung
Best.-Nr.	1985530000	Querverbinder (Klemmen), gesteckt, Polzahl: 2, Raster in mm (P): 3.50,
GTIN (EAN)	4050118370423	Isoliert: Ja, 17.5 A, blau
VPE	60 Stück	
Typ	ZQV 1.5N/9 RD	Ausführung
Best.-Nr.	1985790000	Querverbinder (Klemmen), gesteckt, Polzahl: 9, Raster in mm (P): 3.50,
GTIN (EAN)	4050118370386	Isoliert: Ja, 17.5 A, rot
VPE	20 Stück	
Typ	ZQV 1.5N/5	Ausführung
Best.-Nr.	1985500000	Querverbinder (Klemmen), gesteckt, Polzahl: 5, Raster in mm (P): 3.50,
GTIN (EAN)	4050118369991	Isoliert: Ja, 17.5 A, orange
VPE	20 Stück	

Erstellungs-Datum 1. Juni 2024 17:43:33 MESZ

Katalogstand 18.05.2024 / Technische Änderungen vorbehalten

A2T 1.5 KNX RD-BK

Weidmüller Interface GmbH & Co. KG

Klingenbergstraße 26

D-32758 Detmold

Germany

www.weidmueller.com

Zubehör

Typ	ZQV 1.5N/20 BL	Ausführung
Best.-Nr.	1985700000	Querverbinder (Klemmen), gesteckt, Polzahl: 20, Raster in mm (P):
GTIN (EAN)	4050118370331	3.50, Isoliert: Ja, 17.5 A, blau
VPE	20 Stück	
Typ	ZQV 1.5N/2	Ausführung
Best.-Nr.	1985410000	Querverbinder (Klemmen), gesteckt, Polzahl: 2, Raster in mm (P): 3.50,
GTIN (EAN)	4050118369861	Isoliert: Ja, 17.5 A, orange
VPE	60 Stück	
Typ	ZQV 1.5N/3 BL	Ausführung
Best.-Nr.	1985550000	Querverbinder (Klemmen), gesteckt, Polzahl: 3, Raster in mm (P): 3.50,
GTIN (EAN)	4050118370485	Isoliert: Ja, 17.5 A, blau
VPE	60 Stück	
Typ	ZQV 1.5N/6 RD	Ausführung
Best.-Nr.	1985730000	Querverbinder (Klemmen), gesteckt, Polzahl: 6, Raster in mm (P): 3.50,
GTIN (EAN)	4050118370454	Isoliert: Ja, 17.5 A, rot
VPE	20 Stück	
Typ	ZQV 1.5N/10 RD	Ausführung
Best.-Nr.	1985800000	Querverbinder (Klemmen), gesteckt, Polzahl: 10, Raster in mm (P):
GTIN (EAN)	4050118370393	3.50, Isoliert: Ja, 17.5 A, rot
VPE	20 Stück	
Typ	ZQV 1.5N/7	Ausführung
Best.-Nr.	1985520000	Querverbinder (Klemmen), gesteckt, Polzahl: 7, Raster in mm (P): 3.50,
GTIN (EAN)	4050118370195	Isoliert: Ja, 17.5 A, orange
VPE	20 Stück	
Typ	ZQV 1.5N/9	Ausführung
Best.-Nr.	1985560000	Querverbinder (Klemmen), gesteckt, Polzahl: 9, Raster in mm (P): 3.50,
GTIN (EAN)	4050118370409	Isoliert: Ja, 17.5 A, orange
VPE	20 Stück	
Typ	ZQV 1.5N/10	Ausführung
Best.-Nr.	1985580000	Querverbinder (Klemmen), gesteckt, Polzahl: 10, Raster in mm (P):
GTIN (EAN)	4050118370416	3.50, Isoliert: Ja, 17.5 A, orange
VPE	20 Stück	
Typ	ZQV 1.5N/8 RD	Ausführung
Best.-Nr.	1985770000	Querverbinder (Klemmen), gesteckt, Polzahl: 8, Raster in mm (P): 3.50,
GTIN (EAN)	4050118370508	Isoliert: Ja, 17.5 A, rot
VPE	20 Stück	
Typ	ZQV 1.5N/6	Ausführung
Best.-Nr.	1985510000	Querverbinder (Klemmen), gesteckt, Polzahl: 6, Raster in mm (P): 3.50,
GTIN (EAN)	4050118370188	Isoliert: Ja, 17.5 A, orange
VPE	20 Stück	
Typ	ZQV 1.5N/5 RD	Ausführung
Best.-Nr.	1985710000	Querverbinder (Klemmen), gesteckt, Polzahl: 5, Raster in mm (P): 3.50,
GTIN (EAN)	4050118370256	Isoliert: Ja, 17.5 A, rot
VPE	20 Stück	
Typ	ZQV 1.5N/2 RD	Ausführung
Best.-Nr.	1985650000	Querverbinder (Klemmen), gesteckt, Polzahl: 2, Raster in mm (P): 3.50,
GTIN (EAN)	4050118370324	Isoliert: Ja, 17.5 A, rot
VPE	60 Stück	
Typ	ZQV 1.5N/4 BL	Ausführung
Best.-Nr.	1985570000	Querverbinder (Klemmen), gesteckt, Polzahl: 4, Raster in mm (P): 3.50,
GTIN (EAN)	4050118370317	Isoliert: Ja, 17.5 A, blau
VPE	60 Stück	

Erstellungs-Datum 1. Juni 2024 17:43:33 MESZ

Katalogstand 18.05.2024 / Technische Änderungen vorbehalten

A2T 1.5 KNX RD-BK

Weidmüller Interface GmbH & Co. KG

Klingenbergstraße 26

D-32758 Detmold

Germany

www.weidmueller.com

Zubehör

Typ	ZQV 1.5N/20	Ausführung
Best.-Nr.	1985600000	Querverbinder (Klemmen), gesteckt, Polzahl: 20, Raster in mm (P): 3.50, Isoliert: Ja, 17.5 A, orange
GTIN (EAN)	4050118370225	
VPE	20 Stück	
Typ	ZQV 1.5N/4 RD	Ausführung
Best.-Nr.	1985690000	Querverbinder (Klemmen), gesteckt, Polzahl: 4, Raster in mm (P): 3.50, Isoliert: Ja, 17.5 A, rot
GTIN (EAN)	4050118370515	
VPE	60 Stück	
Typ	ZQV 1.5N/3 RD	Ausführung
Best.-Nr.	1985670000	Querverbinder (Klemmen), gesteckt, Polzahl: 3, Raster in mm (P): 3.50, Isoliert: Ja, 17.5 A, rot
GTIN (EAN)	4050118370348	
VPE	60 Stück	

A-Reihe



Eine Trennwand wird zur optischen Trennung von Stromkreisen oder zur elektrischen Trennung bei benachbarten Querverbindungen genutzt. Die Kontur kann im Gegensatz zur Abschlussplatte größer als die benachbarten Reihenklammen sein. Kleiner sollte Sie jedoch nicht sein, da ansonsten die geforderten Luft- und Kriechstrecken innerhalb der Applikation nicht mehr eingehalten werden.

Allgemeine Bestelldaten

Typ	APP 4	Ausführung
Best.-Nr.	2489110000	A-Reihe, Trennwand
GTIN (EAN)	4050118499322	
VPE	50 Stück	

Schlitz-Schraubendreher



Schlitz-Schraubendreher mit Rundklinge, SD DIN 5265, ISO 2380/2, Abtrieb nach DIN 5264, ISO 2380/1, Spitze Chrom Top, SoftFinish-Griff

Allgemeine Bestelldaten

Typ	SDS 0.4X2.0X60	Ausführung
Best.-Nr.	2749260000	Schraubendreher, Klingenbreite (B): 2 mm, Klingenlänge: 60 mm, Klingenstärke (A): 0.4 mm
GTIN (EAN)	4050118895537	
VPE	1 Stück	

A2T 1.5 KNX RD-BK**Weidmüller Interface GmbH & Co. KG**

Klingenbergstraße 26

D-32758 Detmold

Germany

www.weidmueller.com**Zubehör****DEK 5/3.5****WS/ DEK**

Die MultiMark-Klemmenmarkierer sind mit einem innovativen Verbundmaterial aus zwei Komponenten ausgestattet. Die harte Fußkontur des Markierers rastet sicher in den Verbinder ein. Die elastische Oberfläche macht ein leichtes Montieren möglich. Das speziell gestanzte Material macht den Streifen dehnbar und toleriert minimale Abstandsschwankungen, die sich insbesondere bei langen Klemmblöcken aufaddieren können. Ein weiterer Vorteil: die exzellente Bedruckbarkeit der Oberfläche, die materialseitig eine langlebige widerstandsfähige Beschriftung gewährleistet. Bei einer Druckerauflösung von 300 dpi ergibt sich zudem ein sehr gut lesbares Schriftbild.

Ihre Vorteile mit MultiMark

- Fester Halt und langlebiger Druck
- Endlosstreifen spart Montagezeit
- Einfaches Montieren dank innovativem Verbundmaterial
- Großes Schriftfeld für beste Lesbarkeit
- Hohe Flexibilität durch Herstellerunabhängigkeit

Allgemeine Bestelldaten

Typ	DEK 5/3.5 MM WS	Ausführung
Best.-Nr.	2007100000	Dekafix, Klemmenmarkierung, 5 x 3.5 mm, Weidmueller, weiß
GTIN (EAN)	4050118391992	
VPE	1.000 Stück	

A2T 1.5 KNX RD-BK

Weidmüller Interface GmbH & Co. KG

Klingenbergstraße 26

D-32758 Detmold

Germany

www.weidmueller.com

Zubehör

Neutral



Der dekafix (DEK) Markierer ist der universelle Markierer für alle Leitungs- und Steckverbinder sowie Elektronikbaugruppen. Das System eignet sich insbesondere für kurze Zahlenfolgen und umfasst eine große Auswahl an einsatzfertigen Drucken.

Die Streifenmontage lässt ein schnelles Aufrasten in einem Arbeitsgang zu. Der Druck ist gut lesbar, kontrastreich und in verschiedenen Breiten erhältlich.

- Große Auswahl an einsatzfertigen Markierern
- Streifenmontage für schnelles Aufrasten
- Klemmenmarkierer passend für alle Weidmüller Leitungsverbinder
- Werden als neutrale MultiCard oder als Standarddruck angeboten

Für Sonderdruck: Bitte senden Sie uns für ihre Beschriftungsvorgaben eine Datei unserer Beschriftungssoftware M-Print PRO oder M-Print PRO Online (ohne Installation).

Allgemeine Bestelldaten

Typ	DEK 5/3.5 MC NE GE	Ausführung
Best.-Nr.	1369480000	Dekafix, Klemmenmarkierung, 5 x 3.5 mm, Raster in mm (P): 3.50
GTIN (EAN)	4050118171860	Weidmueller, gelb
VPE	500 Stück	
Typ	DEK 5/3.5 MC NE WS	Ausführung
Best.-Nr.	1755270000	Dekafix, Klemmenmarkierung, 5 x 3.5 mm, Raster in mm (P): 3.50
GTIN (EAN)	4032248017348	Weidmueller, weiß
VPE	500 Stück	
Typ	DEK 5/3.5 PLUS MC NE WS	Ausführung
Best.-Nr.	2003750000	Dekafix, Klemmenmarkierung, 5 x 3.5 mm, Raster in mm (P): 3.50
GTIN (EAN)	4050118424430	Weidmueller, weiß
VPE	1.600 Stück	

A2T 1.5 KNX RD-BK

Weidmüller Interface GmbH & Co. KG

Klingenbergstraße 26

D-32758 Detmold

Germany

www.weidmueller.com

Zubehör

SnapMark



SnapMark - Dieser Schildträger ist speziell für die Doppelstockklemme IDK 1.5N der I-Reihe entwickelt worden. Durch den flexiblen Schwenkmechanismus lassen sich Querverbindungen ohne Aufwand montieren oder entnehmen. Er kann mit vier DEK 5 Bezeichnungsschildern oder zwei WS 10/5 Middle Verbindermarkieren bestückt werden.

Allgemeine Bestelldaten

Typ	SNAPMARK I	Ausführung
Best.-Nr.	1805880000	Gruppenmarkierer, Klemmenmarkierung, 23 x 5 mm, Raster in mm
GTIN (EAN)	4032248273614	(P): 5.00 Weidmueller, weiß
VPE	50 Stück	

Sonderdruck



WS-Markierer sind optimal auf Leitungsverbinder der W-Reihe abgestimmt. Dank ihrer Systemkompatibilität lassen sich WS-Schilder auch auf der I-Reihe sowie der Z-Reihe einsetzen. Die großen Beschriftungsflächen erlauben neben langen Beschriftungsketten auch eine mehrzeilige Aufteilung.

WS-Markierer eignen sich besonders für eine Beschriftung mit langen, individuell erstellten Zeichenfolgen. Durch das bewährte MultiCard-Format ist eine Beschriftung mit PrintJet CONNECT oder Plotter möglich.

- In Streifen oder einzeln montierbar
- Markierer im bewährten MultiCard-Format

Für Sonderdruck: Bitte senden Sie uns für ihre Beschriftungsvorgaben eine Datei unserer Beschriftungssoftware M-Print PRO oder M-Print PRO Online (ohne Installation).

Allgemeine Bestelldaten

Typ	WS 10/3.5 PLUS MC SDR	Ausführung
Best.-Nr.	2007760000	WS, Klemmenmarkierung, 10 x 3.5 mm, Raster in mm (P): 3.50
GTIN (EAN)	4050118393262	Weidmueller, nach Kundenwunsch
VPE	192 Stück	

A2T 1.5 KNX RD-BK

Weidmüller Interface GmbH & Co. KG

Klingenbergstraße 26

D-32758 Detmold

Germany

www.weidmueller.com

Zubehör

1.5 mm²

1.5
mm²

Abschlussplatten werden an der offenen Seite der letzten Reihenklemme vor dem Endwinkel befestigt. Mit dem Einsatz der Abschlussplatte wird die Funktion der Reihenklemme sowie die angegebenen Bemessungsspannung aufrechterhalten. Ein Berührungsschutz von Spannungsführenden Teilen wird gewährleistet, und die Abschlussklemme ist fingersicher.

Allgemeine Bestelldaten

Typ	AEP 2T 1.5	Ausführung
Best.-Nr.	2469420000	A-Reihe, Abschlussplatte
GTIN (EAN)	4050118562255	
VPE	20 Stück	
Typ	AEP 2T 1.5 BL	Ausführung
Best.-Nr.	2471470000	A-Reihe, Abschlussplatte
GTIN (EAN)	4050118562293	
VPE	20 Stück	

Sonderdruck



Der dekafix (DEK) Markierer ist der universelle Markierer für alle Leitungs- und Steckverbinder sowie Elektronikbaugruppen. Das System eignet sich insbesondere für kurze Zahlenfolgen und umfasst eine große Auswahl an einsatzfertigen Drucken.

Die Streifenmontage lässt ein schnelles Aufrasten in einem Arbeitsgang zu. Der Druck ist gut lesbar, kontrastreich und in verschiedenen Breiten erhältlich.

- Große Auswahl an einsatzfertigen Markierern
- Streifenmontage für schnelles Aufrasten
- Klemmenmarkierer passend für alle Weidmüller Leitungsverbinder
- Werden als neutrale MultiCard oder als Standarddruck angeboten

Für Sonderdruck: Bitte senden Sie uns für ihre Beschriftungsvorgaben eine Datei unserer Beschriftungssoftware M-Print PRO oder M-Print PRO Online (ohne Installation).

Allgemeine Bestelldaten

Typ	DEK 5/3.5 MC SDR	Ausführung
Best.-Nr.	1767730000	Dekafix, Klemmenmarkierung, 5 x 3.5 mm, Raster in mm (P): 3.50
GTIN (EAN)	4032248102532	Weidmueller, nach Kundenwunsch
VPE	100 Stück	

A2T 1.5 KNX RD-BK

Weidmüller Interface GmbH & Co. KG

Klingenbergstraße 26

D-32758 Detmold

Germany

www.weidmueller.com

Zubehör

Typ	DEK 5/3.5 PLUS MC SDR	Ausführung
Best.-Nr.	2007790000	Dekafix, Klemmenmarkierung, 5 x 3.5 mm, Raster in mm (P): 3.50
GTIN (EAN)	4050118393347	Weidmueller, nach Kundenwunsch
VPE	320 Stück	

WS 8/3.5



WS/ DEK

Die MultiMark-Klemmenmarkierer sind mit einem innovativen Verbundmaterial aus zwei Komponenten ausgestattet. Die harte Fußkontur des Markierers rastet sicher in den Verbinder ein. Die elastische Oberfläche macht ein leichtes Montieren möglich. Das speziell gestanzte Material macht den Streifen dehnbar und toleriert minimale Abstandsschwankungen, die sich insbesondere bei langen Klemmblocks aufaddieren können. Ein weiterer Vorteil: die exzellente Bedruckbarkeit der Oberfläche, die materialseitig eine langlebige widerstandsfähige Beschriftung gewährleistet. Bei einer Druckauflösung von 300 dpi ergibt sich zudem ein sehr gut lesbares Schriftbild.

Ihre Vorteile mit MultiMark

- Fester Halt und langlebiger Druck
- Endlosstreifen spart Montagezeit
- Einfaches Montieren dank innovativem Verbundmaterial
- Großes Schriftfeld für beste Lesbarkeit
- Hohe Flexibilität durch Herstellerunabhängigkeit

Allgemeine Bestelldaten

Typ	WS 8/3.5 MM WS	Ausführung
Best.-Nr.	2007140000	WS, Klemmenmarkierung, 8 x 3.5 mm, Weidmueller, weiß
GTIN (EAN)	4050118391893	
VPE	1.000 Stück	

A-Reihe



Testadapter und Prüfstecker dienen der elektrischen Verbindung zwischen Reihenklemmen und dem Test Equipment. So kann im verdrahteten Zustand ein elektrischer Kontakt hergestellt und Messungen durchgeführt werden.

Allgemeine Bestelldaten

Typ	ATPG 1.5-10 L	Ausführung
Best.-Nr.	1991890000	Testadapter (Klemmen), 1.5 mm², 250 V, 0.2 A
GTIN (EAN)	4050118376647	
VPE	50 Stück	

Erstellungs-Datum 1. Juni 2024 17:43:33 MESZ

A2T 1.5 KNX RD-BK

Weidmüller Interface GmbH & Co. KG

Klingenbergstraße 26

D-32758 Detmold

Germany

www.weidmueller.com

Zubehör

Typ	ATPG 1.5 MIR	Ausführung
Best.-Nr.	1991880000	Testadapter (Klemmen), 1.5 mm ² , 250 V, 0.2 A
GTIN (EAN)	4050118376715	
VPE	50 Stück	

A-Reihe

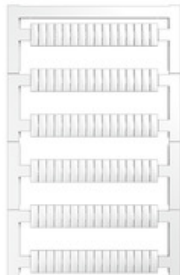


Warnschilder mit einem Blitzsymbol sorgen für mehr Sicherheit für Mensch und Maschine. Sie kommen dort zum Einsatz, wo auf Fremdspannung innerhalb der Applikation hingewiesen werden muss.

Allgemeine Bestelldaten

Typ	AAM 1.5 YE FLASH	Ausführung
Best.-Nr.	2635520000	Klemmenmarkierung, 6.2 x 3.5 mm, Raster in mm (P): 3.50 gelb
GTIN (EAN)	4050118674088	
VPE	40 Stück	

Neutral



WS-Markierer sind optimal auf Leitungsverbinder der W-Reihe abgestimmt. Dank ihrer Systemkompatibilität lassen sich WS-Schilder auch auf der I-Reihe sowie der Z-Reihe einsetzen. Die großen Beschriftungsflächen erlauben neben langen Beschriftungsketten auch eine mehrzeilige Aufteilung.

WS-Markierer eignen sich besonders für eine Beschriftung mit langen, individuell erstellten Zeichenfolgen. Durch das bewährte MultiCard-Format ist eine Beschriftung mit PrintJet CONNECT oder Plotter möglich.

- In Streifen oder einzeln montierbar
- Markierer im bewährten MultiCard-Format

Für Sonderdruck: Bitte senden Sie uns für ihre Beschriftungsvorgaben eine Datei unserer Beschriftungssoftware M-Print PRO oder M-Print PRO Online (ohne Installation).

Allgemeine Bestelldaten

Typ	WS 10/3.5 PLUS MC NE WS	Ausführung
Best.-Nr.	2003760000	WS, Klemmenmarkierung, 10 x 3.5 mm, Raster in mm (P): 3.50
GTIN (EAN)	4050118424454	Weidmueller, weiß
VPE	960 Stück	