

**HDC MHE 4X2 FP****Weidmüller Interface GmbH & Co. KG**

Klingenbergstraße 26

D-32758 Detmold

Germany

[www.weidmueller.com](http://www.weidmueller.com)**Produktbild****Flexibel**

Die vier Modulbaugrößen ermöglichen individuelle und maximal platzsparende Steckerlösungen. Zudem sorgt das verkleinerte Rastermaß für Bauformoptimierung.

**Allgemeine Bestelldaten**

Ausführung	Signalmodul
Best.-Nr.	<a href="#">2636080000</a>
Art	HDC MHE 4X2 FP
GTIN (EAN)	4050118692822
VPE	1 Stück

## HDC MHE 4X2 FP

Weidmüller Interface GmbH &amp; Co. KG

Klingenbergstraße 26

D-32758 Detmold

Germany

www.weidmueller.com

## Technische Daten

## Abmessungen und Gewichte

Tiefe	70,5 mm	Tiefe (inch)	2,776 inch
Höhe	63 mm	Höhe (inch)	2,48 inch
Breite	7,15 mm	Breite (inch)	0,281 inch
Nettogewicht	26,419 g		

## Temperaturen

Grenztemperatur	-40 °C ... 125 °C
-----------------	-------------------

## Allgemeine Daten

Anzahl der Potentiale	2	Baureihe	ModuPlug
Bemessungsspannung (DIN EN 61984)	250 V	Bemessungsspannung nach UL/CSA	600 V
Bemessungsstoßspannung (DIN EN 61984)	4 kV	Bemessungsstrom (DIN EN 61984)	16 A
Benötigte Steckplätze	0,5	Brennbarkeitsklasse nach UL 94	V-0
Isolationswiderstand	10 <sup>12</sup> Ω	Polzahl	4
Steckzyklen	≥ 500	Typ	Buchse
Verschmutzungsgrad	3	Werkstoff	Polycarbonat, glasfaserverstärkt
Überspannungskategorie	III		

## Anschlussdaten PE

Anschlussart PE	Schraubanschluss über Modulrahmen
-----------------	-----------------------------------

## Ausführung

Abisolierlänge Bemessungsanschluss	10 mm	Anschlussart	PUSH IN mit Betätigungselement
Leiteranschlussquerschnitt AWG, max.	AWG 14	Leiteranschlussquerschnitt AWG, min.	AWG 20
Leiteranschlussquerschnitt, max.	2,5 mm <sup>2</sup>	Leiteranschlussquerschnitt, min.	0,5 mm <sup>2</sup>

## Klassifikationen

ETIM 6.0	EC002312	ETIM 7.0	EC002312
ETIM 8.0	EC002312	ETIM 9.0	EC002312
ECLASS 9.0	27-44-02-92	ECLASS 9.1	27-44-02-18
ECLASS 10.0	27-44-02-92	ECLASS 11.0	27-44-02-92
ECLASS 12.0	27-44-02-92	ECLASS 13.0	27-44-02-92

## Umweltanforderungen

REACH SVHC	Lead 7439-92-1 Potassium perfluorobutane sulfonate 29420-49-3
SCIP	9ed66ce7-2fe8-4987-bb46-06cab3f02292

## Wichtiger Hinweis

Produktinweis

## HDC MHE 4X2 FP

**Weidmüller Interface GmbH & Co. KG**  
Klingenbergstraße 26  
D-32758 Detmold  
Germany

[www.weidmueller.com](http://www.weidmueller.com)

## Technische Daten

### Zulassungen

Zulassungen



UL File Number Search	UL Webseite
Zertifikat-Nr. (cULus)	E92202

### Downloads

Engineering-Daten	<a href="#">CAD data – STEP</a>
Produktänderungsmitteilung	<a href="#">Technical change - EN</a> <a href="#">Technical change - DE</a>
Kataloge	<a href="#">Catalogues in PDF-format</a>

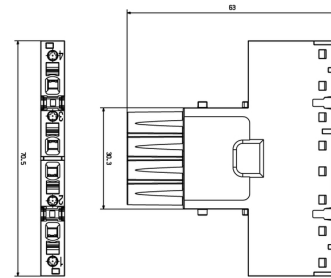
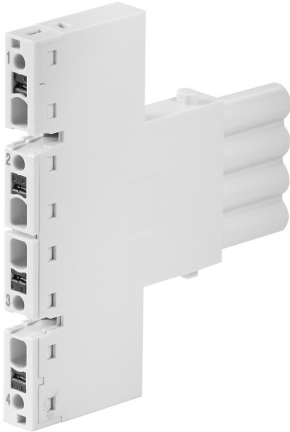
## HDC MHE 4X2 FP

**Weidmüller Interface GmbH & Co. KG**  
Klingenbergstraße 26  
D-32758 Detmold  
Germany

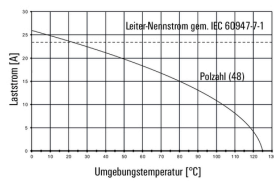
[www.weidmueller.com](http://www.weidmueller.com)

## Zeichnungen

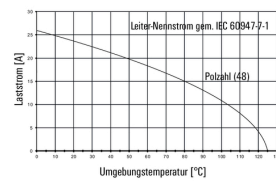
### Produktbild



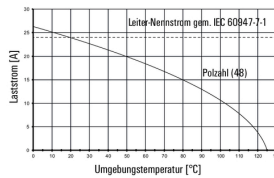
HDC MHE 4X2 MQT mit HDC MHE 4FQT / H07V-K2,5



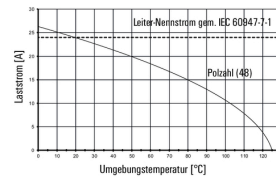
HDC MHE 4X2 MQT mit HDC MHE 4FQT / H07V-K2,5



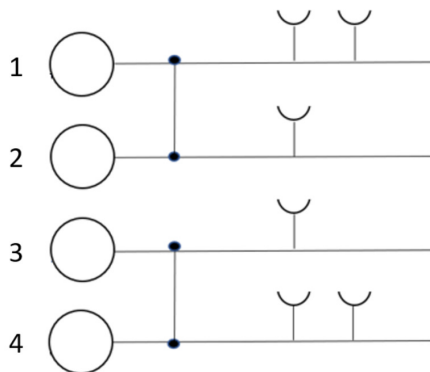
HDC MHE 4X2 FQT mit HDC MHE 4MQT / H07V-K2,5



HDC MHE 4X2 FQT mit HDC MHE 4MQT / H07V-K2,5



### HDC MHE 4X2



## HDC MHE 4X2 FP

**Weidmüller Interface GmbH & Co. KG**  
Klingenbergstraße 26  
D-32758 Detmold  
Germany

www.weidmueller.com

## Zubehör

### Querverbindungsbrücke



Über die schweren Steckverbinder hinaus bietet Ihnen RockStar® das passende Zubehör für absolute Funktionalität und Sicherheit bei der Anlagenverkabelung, u.a. Codierungssystem, Schirmbügel, Abdeckplatten und Ersatzdichtungen

### Allgemeine Bestelldaten

Art	HDC MXCC12 4X	Ausführung
Best.-Nr.	<a href="#">2709820000</a>	Querverbindungsbrücke, Schwere Steckverbinder
GTIN (EAN)	4050118805765	
VPE	20 Stück	
Art	HDC MXCC7 4X	Ausführung
Best.-Nr.	<a href="#">2709770000</a>	Querverbindungsbrücke, Schwere Steckverbinder
GTIN (EAN)	4050118805710	
VPE	100 Stück	
Art	HDC MXCC9 4X	Ausführung
Best.-Nr.	<a href="#">2709790000</a>	Querverbindungsbrücke, Schwere Steckverbinder
GTIN (EAN)	4050118805734	
VPE	20 Stück	
Art	HDC MXCC4 4X	Ausführung
Best.-Nr.	<a href="#">2709730000</a>	Querverbindungsbrücke, Schwere Steckverbinder
GTIN (EAN)	4050118805673	
VPE	50 Stück	
Art	HDC MXCC11 4X	Ausführung
Best.-Nr.	<a href="#">2709810000</a>	Querverbindungsbrücke, Schwere Steckverbinder
GTIN (EAN)	4050118805758	
VPE	20 Stück	
Art	HDC MXCC6 4X	Ausführung
Best.-Nr.	<a href="#">2709750000</a>	Querverbindungsbrücke, Schwere Steckverbinder
GTIN (EAN)	4050118805703	
VPE	50 Stück	
Art	HDC MXCC2 4X	Ausführung
Best.-Nr.	<a href="#">2709710000</a>	Querverbindungsbrücke, Schwere Steckverbinder
GTIN (EAN)	4050118805659	
VPE	50 Stück	
Art	HDC MXCC10 4X	Ausführung
Best.-Nr.	<a href="#">2709800000</a>	Querverbindungsbrücke, Schwere Steckverbinder
GTIN (EAN)	4050118805741	
VPE	20 Stück	
Art	HDC MXCC5 4X	Ausführung
Best.-Nr.	<a href="#">2709740000</a>	Querverbindungsbrücke, Schwere Steckverbinder
GTIN (EAN)	4050118805680	
VPE	50 Stück	
Art	HDC MXCC8 4X	Ausführung
Best.-Nr.	<a href="#">2709780000</a>	Querverbindungsbrücke, Schwere Steckverbinder
GTIN (EAN)	4050118805727	
VPE	20 Stück	

Erstellungs-Datum 4. Juni 2024 23:57:31 MESZ

Katalogstand 01.06.2024 / Technische Änderungen vorbehalten

## HDC MHE 4X2 FP

**Weidmüller Interface GmbH & Co. KG**  
Klingenbergstraße 26  
D-32758 Detmold  
Germany

[www.weidmueller.com](http://www.weidmueller.com)

## Zubehör

Art	HDC MXCC3 4X	Ausführung
Best.-Nr.	<a href="#">2709720000</a>	Querverbindungsbrücke, Schwere Steckverbinder
GTIN (EAN)	4050118805666	
VPE	50 Stück	

## Markierer



Über die schweren Steckverbinder hinaus bietet Ihnen RockStar® das passende Zubehör für absolute Funktionalität und Sicherheit bei der Anlagenverkabelung, u.a. Codierungssystem, Schirmbügel, Abdeckplatten und Ersatzdichtungen

## Allgemeine Bestelldaten

Art	HDC MMARK 4	Ausführung
Best.-Nr.	<a href="#">2710590000</a>	Markierer, Schwere Steckverbinder
GTIN (EAN)	4050118783902	
VPE	640 Stück	