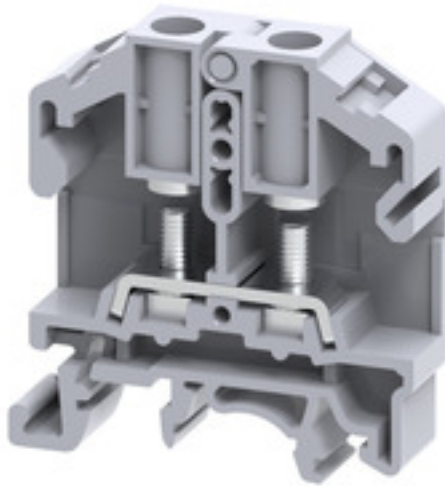


SRL 4**Weidmüller Interface GmbH & Co. KG**

Klingenbergstraße 26

D-32758 Detmold

Germany

www.weidmueller.com**Produktbild**

Unsere Reihenklemmen der SRL-Familie sind bevorzugt für Anwendungen geeignet, bei denen die Anschlüsse starken Vibrationen ausgesetzt sind. Bei ihnen wird das anzuschließende Kabel zuerst an eine Ring- bzw. Gabelöse gecrimpt und dann an der Stromschiene der Reihenklemme befestigt. Die Befestigungsmuttern sind unverlierbar im klappbaren Kunststoffträger verankert. Zum Anschließen wird der Kunststoffträger angehoben, danach wird der Leiter mit der Öse eingelegt und schließlich der Kunststoffträger wieder in seine Ursprungsposition zurückgesetzt. Die Befestigungsmutter wird mit einem einfachen Schraubendreher angezogen, um eine sichere Verbindung zwischen Reihenklemme und Öse herzustellen.

Allgemeine Bestelldaten

| | |
|------------|--|
| Ausführung | Bolzenklemme, Bolzenanschluss, 6 mm ² , 1000 V, 41 A, Anzahl Anschlüsse: 2, M 4, TS 35, TS 32, grau |
| Best.-Nr. | 2614940000 |
| Typ | SRL 4 |
| GTIN (EAN) | 4050118654035 |
| VPE | 50 Stück |

SRL 4

Weidmüller Interface GmbH & Co. KG

Klingenbergstraße 26

D-32758 Detmold

Germany

www.weidmueller.com

Technische Daten

Abmessungen und Gewichte

| | | | |
|-----------------------------|------------|--------------|------------|
| Tiefe | 51,5 mm | Tiefe (inch) | 2,028 inch |
| Tiefe inklusive Tragschiene | 52,2 mm | Höhe | 48,5 mm |
| Höhe (inch) | 1,909 inch | Breite | 11 mm |
| Breite (inch) | 0,433 inch | Nettogewicht | 11 g |

Temperaturen

| | | | |
|--------------------------------|----------------|--------------------------------|--------|
| Lagertemperatur | -25 °C...55 °C | Dauergebrauchstemperatur, min. | -50 °C |
| Dauergebrauchstemperatur, max. | 120 °C | | |

Allgemeines

| | | | |
|--------------------------------------|---------------|--------------------------------------|--------------|
| Leiteranschlussquerschnitt AWG, max. | AWG 8 | Leiteranschlussquerschnitt AWG, min. | AWG 22 |
| Normen | IEC 60947-7-1 | Tragschiene | TS 35, TS 32 |

Bemessungsdaten

| | | | |
|------------------------|-------------------|--|---------|
| Bemessungsquerschnitt | 6 mm ² | Bemessungsspannung | 1.000 V |
| Bemessungsspannung DC | 1.000 V | Nennstrom | 41 A |
| Normen | IEC 60947-7-1 | Durchgangswiderstand gemäß IEC 60947-7-x | 0,78 mΩ |
| Bemessungsstoßspannung | 8 kV | Verlustleistung gemäß IEC 60947-7-x | 1,31 W |
| Verschmutzungsgrad | 3 | Überspannungskategorie | III |

Bemessungsdaten nach CSA

| | | | |
|--------------------------------|----------|--------------------------------|--------|
| Leiterquerschnitt max (cCSAus) | 8 AWG | Leiterquerschnitt min (cCSAus) | 22 AWG |
| Zertifikat-Nr. (cCSAus) | 70198654 | | |

Bemessungsdaten nach UL

| | | | |
|--------------------------------------|--------|--------------------------------------|--------|
| Leitergr. Factory wiring max (cURus) | 8 AWG | Leitergr. Factory wiring min (cURus) | 22 AWG |
| Leitergr. Field wiring max (cURus) | 8 AWG | Leitergr. Field wiring min (cURus) | 22 AWG |
| Spannung Gr B (cURus) | 600 V | Spannung Gr C (cURus) | 600 V |
| Strom Gr B (cURus) | 50 A | Strom Gr C (cURus) | 50 A |
| Zertifikat-Nr. (cURus) | E60693 | | |

Klemmbare Leiter (Bemessungsanschluss)

| | | | |
|--|-------------------------|--|-------------------------|
| 2 x Kabelschuh DIN 46 234 | 1,5...6 mm ² | 2 x Kabelschuh DIN 46 235 | 1,5...6 mm ² |
| Anschlussart | Bolzenanschluss | Anschlussrichtung | seitlich |
| Anzahl Anschlüsse | 2 | Anzugsdrehmoment, max. | 0,5 Nm |
| Anzugsdrehmoment, min. | 0,5 Nm | Bolzengröße für Flachanschluss | M 4 |
| Kabelschuh DIN 46 234 | 1,5...6 mm ² | Kabelschuh DIN 46 235 | 1,5...6 mm ² |
| Klemmbereich, Bolzenanschluss, max. | 6 mm ² | Klemmbereich, Bolzenanschluss, min. | 1,5 mm ² |
| Leiteranschlussquerschnitt AWG, max. | AWG 8 | Leiteranschlussquerschnitt AWG, min. | AWG 22 |
| Leiteranschlussquerschnitt, eindrätig, max. | 6 mm ² | Leiteranschlussquerschnitt, eindrätig, min. | 1,5 mm ² |
| Leiteranschlussquerschnitt, mehrdrätig, max. | 6 mm ² | Leiteranschlussquerschnitt, mehrdrätig, min. | 1,5 mm ² |

SRL 4

Weidmüller Interface GmbH & Co. KG

Klingenbergstraße 26

D-32758 Detmold

Germany

www.weidmueller.com

Technische Daten

Systemkennwerte

| | | | |
|---------------------------------|------|----------------------------------|--------------|
| Abschlussplatte erforderlich | Ja | Anzahl der Potentiale | 1 |
| Anzahl der Etagen | 1 | Anzahl der Klemmstellen je Etage | 2 |
| Anzahl der Potentiale pro Etage | 1 | Etagen intern gebrückt | Nein |
| PE-Anschluss | Nein | Tragschiene | TS 35, TS 32 |
| N-Funktion | Nein | PE-Funktion | Nein |
| PEN-Funktion | Nein | | |

Werkstoffdaten

| | | | |
|-----------|----------|-------|------|
| Werkstoff | Polyamid | Farbe | grau |
|-----------|----------|-------|------|

weitere technische Daten

| | | | |
|-----------------|----------|-------------------------------|----------|
| Befestigungsart | gerastet | Montageart | gerastet |
| Offene Seiten | rechts | explosionsgeprüfte Ausführung | Nein |
| rastbar | Ja | | |

Klassifikationen

| | | | |
|-------------|-------------|-------------|-------------|
| ETIM 6.0 | EC000897 | ETIM 7.0 | EC000897 |
| ETIM 8.0 | EC000897 | ETIM 9.0 | EC000897 |
| ECLASS 9.0 | 27-14-11-20 | ECLASS 9.1 | 27-14-11-20 |
| ECLASS 10.0 | 27-14-11-20 | ECLASS 11.0 | 27-14-11-20 |
| ECLASS 12.0 | 27-14-11-20 | ECLASS 13.0 | 27-25-01-01 |

Zulassungen

Zulassungen



| | |
|------------------------|-------------|
| ROHS | Konform |
| UL File Number Search | UL Webseite |
| Zertifikat-Nr. (cURus) | E60693 |

Downloads

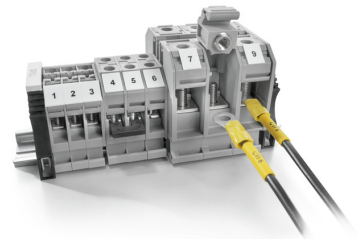
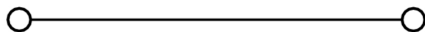
| | |
|---|--|
| Zulassung / Zertifikat / Konformitätsdokument | CE Declaration of Conformity UKCA declaration of conformity |
| Engineering-Daten | CAD data – STEP |
| Anwenderdokumentation | StorageConditionsTerminalBlocks |
| Kataloge | Catalogues in PDF-format |

SRL 4

Weidmüller Interface GmbH & Co. KG
Klingenbergstraße 26
D-32758 Detmold
Germany

www.weidmueller.com

Zeichnungen



SRL 4

Weidmüller Interface GmbH & Co. KG

Klingenbergstraße 26

D-32758 Detmold

Germany

www.weidmueller.com

Zubehör

Quetschkabelschuhe



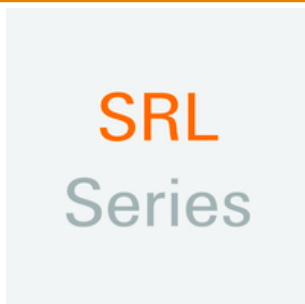
Isolierte Kabelverbinder aus PVC oder PC/PA

- Handelsübliche Ausführungen
- Nicht gelötet
- Mit konischem Einführtrichter, ausgenommen Stossverbinder

Allgemeine Bestelldaten

| | | |
|------------|----------------------------|--|
| Typ | KQI-M4/-0,5 | Ausführung |
| Best.-Nr. | 1492110000 | Kabelschuh, Isolierter Kabelverbinder, 0,5 mm ² , 0,1 mm ² - 0,5 mm ² |
| GTIN (EAN) | 4050118302103 | |
| VPE | 100 Stück | |
| Typ | KQI-M4/-1 | Ausführung |
| Best.-Nr. | 1492200000 | Kabelschuh, Isolierter Kabelverbinder, 1 mm ² , 0,5 mm ² - 1 mm ² |
| GTIN (EAN) | 4050118302301 | |
| VPE | 100 Stück | |
| Typ | KQI-M4/-2,5 | Ausführung |
| Best.-Nr. | 1492290000 | Kabelschuh, Isolierter Kabelverbinder, 2,5 mm ² , 1,5 mm ² - 2,5 mm ² |
| GTIN (EAN) | 4050118302172 | |
| VPE | 100 Stück | |
| Typ | KQI-M4/-6 | Ausführung |
| Best.-Nr. | 1492370000 | Kabelschuh, Isolierter Kabelverbinder, 6 mm ² , 4 mm ² - 6 mm ² |
| GTIN (EAN) | 4050118302264 | |
| VPE | 100 Stück | |

SRL-Reihe



Abschlussplatten werden an der offenen Seite der letzten Reihenklemme vor dem Endwinkel befestigt. Mit dem Einsatz der Abschlussplatte wird die Funktion der Reihenklemme sowie die angegebenen Bemessungsspannung aufrechterhalten. Ein Berührungsschutz von Spannungsführenden Teilen wird gewährleistet, und die Abschlussklemme ist fingersicher.

Allgemeine Bestelldaten

| | | |
|------------|----------------------------|---|
| Typ | SEP SRL 4 | Ausführung |
| Best.-Nr. | 2615000000 | Abschlussplatte (Klemmen), 46 mm x 1,5 mm |
| GTIN (EAN) | 4050118653977 | |
| VPE | 50 Stück | |

SRL 4**Weidmüller Interface GmbH & Co. KG**

Klingenbergstraße 26

D-32758 Detmold

Germany

www.weidmueller.com**Zubehör****SRL-Reihe****SRL**
Series

Schraubbare Querverbindungen bestehen durch einfaches Handling bei der Montage und Demontage. Dank der großen Auflagefläche können bei höchster Kontaktsicherheit auch große Ströme übertragen werden.

Allgemeine Bestelldaten

| | | |
|------------|----------------------------|--|
| Typ | SRQB 4/3 | Ausführung |
| Best.-Nr. | 2615230000 | Querverbinder (Klemmen), geschraubt, Polzahl: 3, Raster in mm (P): |
| GTIN (EAN) | 4050118653656 | 11.00, Isoliert: Ja, 41 A, schwarz |
| VPE | 50 Stück | |
| Typ | SRQB 4/2 | Ausführung |
| Best.-Nr. | 2615220000 | Querverbinder (Klemmen), geschraubt, Polzahl: 2, Raster in mm (P): |
| GTIN (EAN) | 4050118653663 | 11.00, Isoliert: Ja, 41 A, schwarz |
| VPE | 100 Stück | |
| Typ | SQB 4/3 | Ausführung |
| Best.-Nr. | 2615150000 | Querverbinder (Klemmen), geschraubt, Polzahl: 3, Raster in mm (P): |
| GTIN (EAN) | 4050118653830 | 11.00, Isoliert: Ja, 41 A, schwarz |
| VPE | 50 Stück | |
| Typ | SQB 4/4 | Ausführung |
| Best.-Nr. | 2615160000 | Querverbinder (Klemmen), geschraubt, Polzahl: 4, Raster in mm (P): |
| GTIN (EAN) | 4050118653823 | 11.00, Isoliert: Ja, 41 A, schwarz |
| VPE | 50 Stück | |
| Typ | SRQB 4/4 | Ausführung |
| Best.-Nr. | 2615240000 | Querverbinder (Klemmen), geschraubt, Polzahl: 4, Raster in mm (P): |
| GTIN (EAN) | 4050118653649 | 11.00, Isoliert: Ja, 41 A, schwarz |
| VPE | 50 Stück | |
| Typ | SQB 4/2 | Ausführung |
| Best.-Nr. | 2615140000 | Querverbinder (Klemmen), geschraubt, Polzahl: 2, Raster in mm (P): |
| GTIN (EAN) | 4050118653847 | 11.00, Isoliert: Ja, 41 A, schwarz |
| VPE | 100 Stück | |

SRL 4**Weidmüller Interface GmbH & Co. KG**

Klingenbergstraße 26

D-32758 Detmold

Germany

www.weidmueller.com**Zubehör****Unbedruckt**

WS-Markierer sind optimal auf Leitungsverbinder der W-Reihe abgestimmt. Dank ihrer Systemkompatibilität lassen sich WS-Schilder auch auf der I-Reihe sowie der Z-Reihe einsetzen. Die großen Beschriftungsflächen erlauben neben langen Beschriftungsketten auch eine mehrzeilige Aufteilung.

WS-Markierer eignen sich besonders für eine Beschriftung mit langen, individuell erstellten Zeichenfolgen. Durch das bewährte MultiCard-Format ist eine Beschriftung mit PrintJet CONNECT oder Plotter möglich.

- In Streifen oder einzeln montierbar
- Markierer im bewährten MultiCard-Format

Für Sonderdruck: Bitte senden Sie uns für ihre Beschriftungsvorgaben eine Datei unserer Beschriftungssoftware M-Print PRO oder M-Print PRO Online (ohne Installation).

Allgemeine Bestelldaten

| | | |
|------------|----------------------------|----------------------------|
| Typ | WS 12/9.5-11 MC NE WS | Ausführung |
| Best.-Nr. | 2484220000 | , Polyamid 66, Farbe: weiß |
| GTIN (EAN) | 4050118494808 | |
| VPE | 300 Stück | |