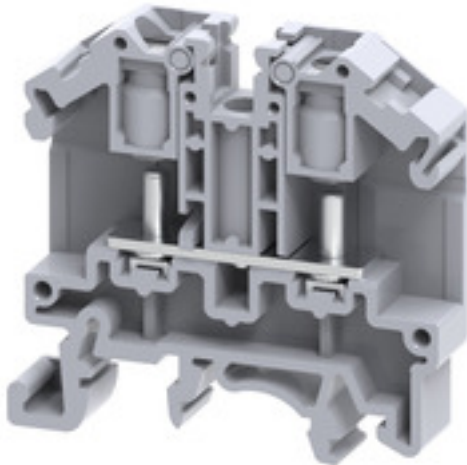


SRL 3**Weidmüller Interface GmbH & Co. KG**

Klingenbergstraße 26

D-32758 Detmold

Germany

www.weidmueller.com**Produktbild**

Unsere Reihenklemmen der SRL-Familie sind bevorzugt für Anwendungen geeignet, bei denen die Anschlüsse starken Vibrationen ausgesetzt sind. Bei ihnen wird das anzuschließende Kabel zuerst an eine Ring- bzw. Gabelöse gecrimpt und dann an der Stromschiene der Reihenklemme befestigt. Die Befestigungsmuttern sind unverlierbar im klappbaren Kunststoffträger verankert. Zum Anschließen wird der Kunststoffträger angehoben, danach wird der Leiter mit der Öse eingelegt und schließlich der Kunststoffträger wieder in seine Ursprungsposition zurückgesetzt. Die Befestigungsmutter wird mit einem einfachen Schraubendreher angezogen, um eine sichere Verbindung zwischen Reihenklemme und Öse herzustellen.

Allgemeine Bestelldaten

Ausführung	Bolzenklemme, Bolzenanschluss, 6 mm ² , 1000 V, 41 A, Anzahl Anschlüsse: 2, M 3, TS 35, TS 32, grau
Best.-Nr.	2614930000
Typ	SRL 3
GTIN (EAN)	4050118654042
VPE	100 Stück

SRL 3

Weidmüller Interface GmbH & Co. KG

Klingenbergstraße 26

D-32758 Detmold

Germany

www.weidmueller.com

Technische Daten

Abmessungen und Gewichte

Tiefe	47,3 mm	Tiefe (inch)	1,862 inch
Tiefe inklusive Tragschiene	47,25 mm	Höhe	49 mm
Höhe (inch)	1,929 inch	Breite	9 mm
Breite (inch)	0,354 inch	Nettogewicht	15 g

Temperaturen

Lagertemperatur	-25 °C...55 °C	Dauergebrauchstemperatur, min.	-50 °C
Dauergebrauchstemperatur, max.	120 °C		

Allgemeines

Leiteranschlussquerschnitt AWG, max.	AWG 8	Leiteranschlussquerschnitt AWG, min.	AWG 22
Normen	IEC 60947-7-1	Tragschiene	TS 35, TS 32

Bemessungsdaten

Bemessungsquerschnitt	6 mm ²	Bemessungsspannung	1.000 V
Bemessungsspannung DC	1.000 V	Nennstrom	41 A
Normen	IEC 60947-7-1	Durchgangswiderstand gemäß IEC 60947-7-x	0,78 mΩ
Bemessungsstoßspannung	8 kV	Verlustleistung gemäß IEC 60947-7-x	1,31 W
Verschmutzungsgrad	3	Überspannungskategorie	III

Bemessungsdaten nach CSA

Leiterquerschnitt max (cCSAus)	8 AWG	Leiterquerschnitt min (cCSAus)	22 AWG
Zertifikat-Nr. (cCSAus)	70198655		

Bemessungsdaten nach UL

Leitergr. Factory wiring max (cURus)	8 AWG	Leitergr. Factory wiring min (cURus)	22 AWG
Leitergr. Field wiring max (cURus)	8 AWG	Leitergr. Field wiring min (cURus)	22 AWG
Spannung Gr B (cURus)	600 V	Spannung Gr C (cURus)	600 V
Strom Gr B (cURus)	50 A	Strom Gr C (cURus)	50 A
Zertifikat-Nr. (cURus)	.		

Klemmbare Leiter (Bemessungsanschluss)

2 x Kabelschuh DIN 46 234	1,5...6 mm ²	2 x Kabelschuh DIN 46 235	1,5...6 mm ²
Anschlussart	Bolzenanschluss	Anschlussrichtung	seitlich
Anzahl Anschlüsse	2	Anzugsdrehmoment, max.	0,5 Nm
Anzugsdrehmoment, min.	0,5 Nm	Bolzengröße für Flachanschluss	M 3
Kabelschuh DIN 46 234	1,5...6 mm ²	Kabelschuh DIN 46 235	1,5...6 mm ²
Klemmbereich, Bolzenanschluss, max.	6 mm ²	Klemmbereich, Bolzenanschluss, min.	1,5 mm ²
Leiteranschlussquerschnitt AWG, max.	AWG 8	Leiteranschlussquerschnitt AWG, min.	AWG 22
Leiteranschlussquerschnitt, eindrätig, max.	6 mm ²	Leiteranschlussquerschnitt, eindrätig, min.	1,5 mm ²
Leiteranschlussquerschnitt, mehrdrätig, max.	6 mm ²	Leiteranschlussquerschnitt, mehrdrätig, min.	1,5 mm ²

SRL 3

Weidmüller Interface GmbH & Co. KG

Klingenbergstraße 26

D-32758 Detmold

Germany

www.weidmueller.com

Technische Daten

Systemkennwerte

Abschlussplatte erforderlich	Ja	Anzahl der Potentiale	1
Anzahl der Etagen	1	Anzahl der Klemmstellen je Etage	2
Anzahl der Potentiale pro Etage	1	Etagen intern gebrückt	Nein
PE-Anschluss	Nein	Tragschiene	TS 35, TS 32
N-Funktion	Nein	PE-Funktion	Nein
PEN-Funktion	Nein		

Werkstoffdaten

Werkstoff	Polyamid	Farbe	grau
-----------	----------	-------	------

weitere technische Daten

Befestigungsart	gerastet	Montageart	gerastet
Offene Seiten	rechts	explosionsgeprüfte Ausführung	Nein
rastbar	Ja		

Klassifikationen

ETIM 6.0	EC000897	ETIM 7.0	EC000897
ETIM 8.0	EC000897	ETIM 9.0	EC000897
ECLASS 9.0	27-14-11-20	ECLASS 9.1	27-14-11-20
ECLASS 10.0	27-14-11-20	ECLASS 11.0	27-14-11-20
ECLASS 12.0	27-14-11-20	ECLASS 13.0	27-25-01-01

Zulassungen

Zulassungen



ROHS	Konform
UL File Number Search	UL Webseite
Zertifikat-Nr. (cURus)	.

Downloads

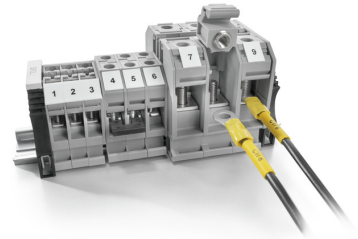
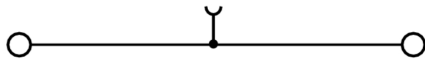
Zulassung / Zertifikat / Konformitätsdokument	CE Declaration of Conformity UKCA declaration of conformity
Engineering-Daten	CAD data – STEP
Anwenderdokumentation	StorageConditionsTerminalBlocks
Kataloge	Catalogues in PDF-format

SRL 3

Weidmüller Interface GmbH & Co. KG
Klingenbergstraße 26
D-32758 Detmold
Germany

www.weidmueller.com

Zeichnungen



SRL 3

Weidmüller Interface GmbH & Co. KG
Klingenbergstraße 26
D-32758 Detmold
Germany

www.weidmueller.com

Zubehör

SRL-Reihe



Abschlussplatten werden an der offenen Seite der letzten Reihenklemme vor dem Endwinkel befestigt. Mit dem Einsatz der Abschlussplatte wird die Funktion der Reihenklemme sowie die angegebenen Bemessungsspannung aufrechterhalten. Ein Berührungsschutz von Spannungsführenden Teilen wird gewährleistet, und die Abschlussklemme ist fingersicher.

Allgemeine Bestelldaten

Typ	SEP SRL 3	Ausführung
Best.-Nr.	2614990000	Abschlussplatte (Klemmen), 47 mm x 1.5 mm
GTIN (EAN)	4050118653984	
VPE	50 Stück	

Quetschkabelschuhe



Isolierte Kabelverbinder aus PVC oder PC/PA

- Handelsübliche Ausführungen
- Nicht gelötet
- Mit konischem Einführtrichter, ausgenommen Stossverbinder

Allgemeine Bestelldaten

Typ	KQI-M3/-0,5	Ausführung
Best.-Nr.	1492100000	Kabelschuh, Isolierter Kabelverbinder, 0.5 mm ² , 0.1 mm ² - 0.5 mm ²
GTIN (EAN)	4050118302011	
VPE	100 Stück	
Typ	KQI-M3/-1	Ausführung
Best.-Nr.	1492170000	Kabelschuh, Isolierter Kabelverbinder, 1 mm ² , 0.5 mm ² - 1 mm ²
GTIN (EAN)	4050118302035	
VPE	100 Stück	
Typ	KQI-M3/-2,5	Ausführung
Best.-Nr.	1492250000	Kabelschuh, Isolierter Kabelverbinder, 2.5 mm ² , 1.5 mm ² - 2.5 mm ²
GTIN (EAN)	4050118302073	
VPE	100 Stück	

SRL 3

Weidmüller Interface GmbH & Co. KG

Klingenbergstraße 26

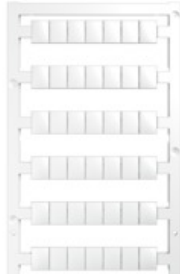
D-32758 Detmold

Germany

www.weidmueller.com

Zubehör

Neutral



WS-Markierer sind optimal auf Leitungsverbinder der W-Reihe abgestimmt. Dank ihrer Systemkompatibilität lassen sich WS-Schilder auch auf der I-Reihe sowie der Z-Reihe einsetzen. Die großen Beschriftungsflächen erlauben neben langen Beschriftungsketten auch eine mehrzeilige Aufteilung.

WS-Markierer eignen sich besonders für eine Beschriftung mit langen, individuell erstellten Zeichenfolgen. Durch das bewährte MultiCard-Format ist eine Beschriftung mit PrintJet CONNECT oder Plotter möglich.

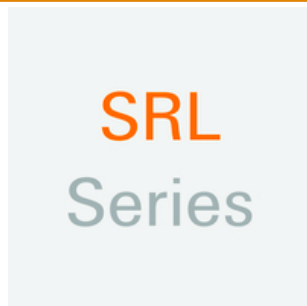
- In Streifen oder einzeln montierbar
- Markierer im bewährten MultiCard-Format

Für Sonderdruck: Bitte senden Sie uns für ihre Beschriftungsvorgaben eine Datei unserer Beschriftungssoftware M-Print PRO oder M-Print PRO Online (ohne Installation).

Allgemeine Bestelldaten

Typ	WS 10/8 PLUS MC NE WS	Ausführung
Best.-Nr.	1905950000	WS, Klemmenmarkierung, 10 x 8 mm, Raster in mm (P): 8.00
GTIN (EAN)	4032248528103	Weidmueller, weiß
VPE	420 Stück	

SRL-Reihe



Schraubbare Querverbindungen bestehen durch einfaches Handling bei der Montage und Demontage. Dank der großen Auflagefläche können bei höchster Kontaktsicherheit auch große Ströme übertragen werden.

Allgemeine Bestelldaten

Typ	SQV 3/4	Ausführung
Best.-Nr.	2615050000	Querverbinder (Klemmen), geschraubt, Polzahl: 4, Raster in mm (P): 9.00, Isoliert: Nein, 41 A, schwarz, grau
GTIN (EAN)	4050118653922	
VPE	50 Stück	
Typ	SQV 3/10	Ausführung
Best.-Nr.	2615070000	Querverbinder (Klemmen), geschraubt, Polzahl: 10, Raster in mm (P): 9.00, Isoliert: Nein, 41 A, schwarz, grau
GTIN (EAN)	4050118653915	
VPE	10 Stück	
Typ	SRQB 3/3	Ausführung
Best.-Nr.	2615200000	Querverbinder (Klemmen), geschraubt, Polzahl: 3, Raster in mm (P): 9.00, Isoliert: Ja, 41 A, schwarz
GTIN (EAN)	4050118653687	
VPE	50 Stück	

Erstellungs-Datum 23. Mai 2024 11:32:51 MESZ

Katalogstand 18.05.2024 / Technische Änderungen vorbehalten

SRL 3**Weidmüller Interface GmbH & Co. KG**

Klingenbergstraße 26

D-32758 Detmold

Germany

www.weidmueller.com**Zubehör**

Typ	SQB 3/3	Ausführung
Best.-Nr.	2615120000	Querverbinder (Klemmen), geschraubt, Polzahl: 3, Raster in mm (P):
GTIN (EAN)	4050118653861	9.00, Isoliert: Ja, 41 A, schwarz
VPE	50 Stück	
Typ	SQV 3/2	Ausführung
Best.-Nr.	2615030000	Querverbinder (Klemmen), geschraubt, Polzahl: 2, Raster in mm (P):
GTIN (EAN)	4050118653946	9.00, Isoliert: Nein, 41 A, schwarz, grau
VPE	100 Stück	
Typ	SQB 3/4	Ausführung
Best.-Nr.	2615130000	Querverbinder (Klemmen), geschraubt, Polzahl: 4, Raster in mm (P):
GTIN (EAN)	4050118653854	9.00, Isoliert: Ja, 41 A, schwarz
VPE	50 Stück	
Typ	SRQB 3/4	Ausführung
Best.-Nr.	2615210000	Querverbinder (Klemmen), geschraubt, Polzahl: 4, Raster in mm (P):
GTIN (EAN)	4050118653670	9.00, Isoliert: Ja, 41 A, schwarz
VPE	50 Stück	
Typ	SQV 3/3	Ausführung
Best.-Nr.	2615040000	Querverbinder (Klemmen), geschraubt, Polzahl: 3, Raster in mm (P):
GTIN (EAN)	4050118653939	9.00, Isoliert: Nein, 41 A, schwarz, grau
VPE	50 Stück	
Typ	SRQB 3/2	Ausführung
Best.-Nr.	2615190000	Querverbinder (Klemmen), geschraubt, Polzahl: 2, Raster in mm (P):
GTIN (EAN)	4050118653694	9.00, Isoliert: Ja, 41 A, schwarz
VPE	100 Stück	
Typ	SQB 3/2	Ausführung
Best.-Nr.	2615110000	Querverbinder (Klemmen), geschraubt, Polzahl: 2, Raster in mm (P):
GTIN (EAN)	4050118653878	9.00, Isoliert: Ja, 41 A, schwarz
VPE	100 Stück	