

CABTITE CGS M20 BK**Weidmüller Interface GmbH & Co. KG**

Klingenbergstraße 26

D-32758 Detmold

Germany

www.weidmueller.com**Abbildung ähnlich**

Für metrische Durchgangslöcher von M20 bis M63 bietet das Kabeleinführungssystem Cabtite teilbare Verschraubungen für Leitungen mit und ohne Stecker an. Im Wartungsfall oder bei Veränderungen in der Anlage, lassen sich vorkonfektionierte Leitungen mit Durchmessern von 2 bis 35 mm schnell und sicher in Schaltschränke oder Gehäuse einführen. Für die sichere Abdichtung von IP66 nach DIN EN 60529 und absoluten Festsitz (Zugentlastung in Anlehnung an DIN EN 62444) sorgen auch hier geschlitzte Dichtelemente mit Wellenschnitt, die um die Leitungen gelegt und anschließend in eine der beiden Hälften der Verschraubung eingesetzt werden. Das teilbare System sorgt für die einfache und schnelle Montage. Nach dem Einsetzen der Dichtelemente werden die beiden Hälften der Kabelverschraubung einfach zusammen gerastet. Eine ebenfalls teilbare Kontermutter auf der Schrankinnenseite sorgt für den sicheren und festen Halt.

Allgemeine Bestelldaten

Ausführung	teilbare Kabelverschraubung, Cabtite (Kabeleinführungssystem), Polyamid, glasfaserverstärkt, tief-schwarz, Höhe: 23.7 mm, M 20, -40 °C...120 °C, IP66
Best.-Nr.	2584200000
Typ	CABTITE CGS M20 BK
GTIN (EAN)	4050118616576
VPE	10 Stück
Ersatzteile	2584110000

CABTITE CGS M20 BK

Weidmüller Interface GmbH & Co. KG

Klingenbergstraße 26

D-32758 Detmold

Germany

www.weidmueller.com

Technische Daten

Abmessungen und Gewichte

Tiefe	38,7 mm	Tiefe (inch)	1,524 inch
Höhe	23,7 mm	Höhe (inch)	0,933 inch
Breite	40 mm	Breite (inch)	1,575 inch
Länge	38,7 mm	Länge (inch)	1,524 inch
Nettogewicht	11,05 g		

Temperaturen

Betriebstemperatur	-40 °C... 120 °C
--------------------	------------------

Allgemeine Angaben

Anzugsdrehmoment, max.	4 Nm	Anzugsdrehmoment, min.	3,8 Nm
Brennbarkeitsklasse nach UL 94	V-0	Dichtelement	1 kleines Dichtelement
Dichtung	TPE	Durchmesser Ausbruch	20 mm
Gewinde (außen)	M 20	Gewindelänge	15 mm
Gewindesteigung	1,5 mm	Halogene	Nein
Schlüsselweite 1	38 mm	Schlüsselweite 2	28 mm
Schutzart	IP66	Silikone	Nein
Werkstoff	Polyamid, glasfaserverstärkt		

Klassifikationen

ETIM 6.0	EC000441	ETIM 7.0	EC000441
ETIM 8.0	EC000441	ETIM 9.0	EC000441
ECLASS 9.0	27-14-44-32	ECLASS 9.1	27-14-44-32
ECLASS 10.0	27-14-44-32	ECLASS 11.0	27-14-44-32
ECLASS 12.0	27-14-08-01	ECLASS 13.0	27-14-08-01

Zulassungen

Zulassungen



ROHS

Konform

Downloads

Zulassung / Zertifikat / Konformitätsdokument	EU Declaration of Conformity - Cable entry system
Engineering-Daten	CAD data – STEP
Anwenderdokumentation	Installation Instructions
Kataloge	Catalogues in PDF-format

CABTITE CGS M20 BK

Weidmüller Interface GmbH & Co. KG

Klingenbergstraße 26

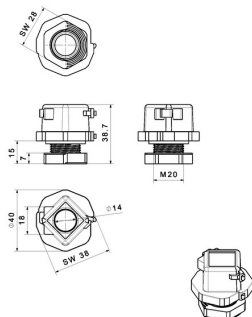
D-32758 Detmold

Germany

www.weidmueller.com

Zeichnungen

Maßzeichnung



CABTITE CGS M20 BK

Weidmüller Interface GmbH & Co. KG

Klingenbergstraße 26

D-32758 Detmold

Germany

www.weidmueller.com

Zubehör

Blindstopfen

Die Blindstopfen dienen zum sicheren verschließen von nicht benötigten Leitungsdurchgängen in den Dichtelementen.



Allgemeine Bestelldaten

Typ	CABTITE BP 7MM PA	Ausführung
Best.-Nr.	2652350000	Blindstopfen, Cabtite (Kabeleinführungssystem), Polyamid, weiß,
GTIN (EAN)	4050118662450	Höhe: 16 mm, Breite: 7 mm, Tiefe: 16 mm, -40 °C... 120 °C, IP66
VPE	25 Stück	
Typ	CABTITE BP 5MM PA	Ausführung
Best.-Nr.	2652330000	Blindstopfen, Cabtite (Kabeleinführungssystem), Polyamid, weiß,
GTIN (EAN)	4050118661835	Höhe: 12 mm, Breite: 5 mm, Tiefe: 12 mm, -40 °C... 120 °C, IP66
VPE	25 Stück	
Typ	CABTITE BP 8MM PA	Ausführung
Best.-Nr.	2652360000	Blindstopfen, Cabtite (Kabeleinführungssystem), Polyamid, weiß,
GTIN (EAN)	4050118662467	Höhe: 16 mm, Breite: 8 mm, Tiefe: 16 mm, -40 °C... 120 °C, IP66
VPE	25 Stück	
Typ	CABTITE BP 10MM PA	Ausführung
Best.-Nr.	2652380000	Blindstopfen, Cabtite (Kabeleinführungssystem), Polyamid, weiß,
GTIN (EAN)	4050118662481	Höhe: 16 mm, Breite: 10 mm, Tiefe: 16 mm, -40 °C... 120 °C, IP66
VPE	25 Stück	
Typ	CABTITE BP 6MM PA	Ausführung
Best.-Nr.	2652340000	Blindstopfen, Cabtite (Kabeleinführungssystem), Polyamid, weiß,
GTIN (EAN)	4050118661842	Höhe: 16 mm, Breite: 6 mm, Tiefe: 16 mm, -40 °C... 120 °C, IP66
VPE	25 Stück	
Typ	CABTITE BP 9MM PA	Ausführung
Best.-Nr.	2652370000	Blindstopfen, Cabtite (Kabeleinführungssystem), Polyamid, weiß,
GTIN (EAN)	4050118662474	Höhe: 16 mm, Breite: 9 mm, Tiefe: 16 mm, -40 °C... 120 °C, IP66
VPE	25 Stück	

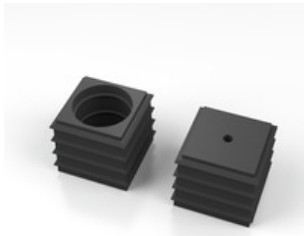
CABTITE CGS M20 BK

Weidmüller Interface GmbH & Co. KG
Klingenbergstraße 26
D-32758 Detmold
Germany

www.weidmueller.com

Zubehör

SE klein 20x20mm in schwarz



Egal, ob große oder kleine Kabeldurchmesser – Cabtite bietet immer den passenden Dichteinsatz. Die konische Form der Dichtelemente ermöglicht ein leichtes Eindrücken von innen nach außen in die Öffnungen der zuvor angebrachten Rastgitterinlays. Sie dichtet Zwischenräume zuverlässig ab und sorgt für Zugentlastung in Anlehnung an die DIN EN 62444. Die Dichteinsätze in Kombination mit dem Rahmen erreichen zusammen eine Schutzart von IP 66. Durch ihre geschlitzte Bauform mit Wellenschnitt eignen sie sich besonders für vorkonfektionierte Kabel.

- Die schwarzen Dichteinsätze sind für eine besonders hohe Einsatztemperatur konzipiert und haben die Brandklasse UL 94 HB
- Die grauen Dichtelemente erfüllen die Brandklasse UL 94 V0 und eignen sich somit für die Anforderungen der Bahnindustrie
- Durch Mehrfacheinsätze können zwei oder mehr, sowie Spezialkabel durch ein Dichtelement geführt werden

Allgemeine Bestelldaten

Typ	CABTITE SE 9-10 SML BK	Ausführung
Best.-Nr.	2584080000	Dichtelement, Cabtite (Kabeleinführungssystem), TPE, tiefschwarz,
GTIN (EAN)	4050118616309	Höhe: 20.3 mm, Breite: 20.3 mm, Tiefe: 17.7 mm, -40 °C...120 °C,
VPE	10 Stück	IP66
Typ	CABTITE SE 4/4-5 SML BK	Ausführung
Best.-Nr.	2583560000	Dichtelement, Cabtite (Kabeleinführungssystem), TPE, tiefschwarz,
GTIN (EAN)	4050118616897	Höhe: 20.3 mm, Breite: 20.3 mm, Tiefe: 17.7 mm, -40 °C...120 °C,
VPE	10 Stück	IP66
Typ	CABTITE SE 7-8 SML BK	Ausführung
Best.-Nr.	2584670000	Dichtelement, Cabtite (Kabeleinführungssystem), TPE, tiefschwarz,
GTIN (EAN)	4050118616989	Höhe: 20.3 mm, Breite: 20.3 mm, Tiefe: 17.7 mm, -40 °C...120 °C,
VPE	10 Stück	IP66
Typ	CABTITE BSE SML BK	Ausführung
Best.-Nr.	2584790000	Dichtelement, Cabtite (Kabeleinführungssystem), TPE, tiefschwarz,
GTIN (EAN)	4050118616057	Höhe: 20.3 mm, Breite: 20.3 mm, Tiefe: 17.7 mm, -40 °C...120 °C,
VPE	10 Stück	IP66

CABTITE CGS M20 BK

Weidmüller Interface GmbH & Co. KG

Klingenbergstraße 26

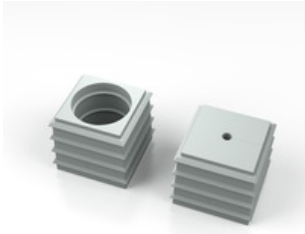
D-32758 Detmold

Germany

www.weidmueller.com

Zubehör

SE klein 20x20mm in grau



Egal, ob große oder kleine Kabeldurchmesser – Cabtite bietet immer den passenden Dichteinsatz.

Die konische Form der Dichtelemente ermöglicht ein leichtes Eindrücken von innen nach außen in die Öffnungen der zuvor angebrachten Rastgitterinlays. Sie dichtet Zwischenräume zuverlässig ab und sorgt für Zugentlastung in Anlehnung an die DIN EN 62444. Die Dichteinsätze in Kombination mit dem Rahmen erreichen zusammen eine Schutzart von IP 66. Durch ihre geschlitzte Bauform mit Wellenschnitt eignen sie sich besonders für vorkonfektionierte Kabel.

- Die schwarzen Dichteinsätze sind für eine besonders hohe Einsatztemperatur konzipiert und haben die Brandklasse UL 94 HB
- Die grauen Dichtelemente erfüllen die Brandklasse UL 94 V0 und eignen sich somit für die Anforderungen der Bahnindustrie
- Durch Mehrfacheinsätze können zwei oder mehr, sowie Spezialkabel durch ein Dichtelement geführt werden

Allgemeine Bestelldaten

Typ	CABTITE SE 5-6 SML GY	Ausführung
Best.-Nr.	2583450000	Dichtelement, Cabtite (Kabeleinführungssystem), TPE, lichtgrau, Höhe:
GTIN (EAN)	4050118616538	20.3 mm, Breite: 20.3 mm, Tiefe: 17.7 mm, -40 °C...90 °C, IP66
VPE	10 Stück	
Typ	CABTITE BSE SML GY	Ausführung
Best.-Nr.	2583350000	Dichtelement, Cabtite (Kabeleinführungssystem), TPE, lichtgrau, Höhe:
GTIN (EAN)	4050118615609	20.3 mm, Breite: 20.3 mm, Tiefe: 17.7 mm, -40 °C...90 °C, IP66
VPE	10 Stück	
Typ	CABTITE SE 6-7 SML GY	Ausführung
Best.-Nr.	2583460000	Dichtelement, Cabtite (Kabeleinführungssystem), TPE, lichtgrau, Höhe:
GTIN (EAN)	4050118616668	20.3 mm, Breite: 20.3 mm, Tiefe: 17.7 mm, -40 °C...90 °C, IP66
VPE	10 Stück	
Typ	CABTITE SE 2/5-6 SML GY	Ausführung
Best.-Nr.	2584890000	Dichtelement, Cabtite (Kabeleinführungssystem), TPE, lichtgrau, Höhe:
GTIN (EAN)	4050118616781	20.3 mm, Breite: 20.3 mm, Tiefe: 17.7 mm, -40 °C...90 °C, IP66
VPE	10 Stück	

CABTITE CGS M20 BK**Weidmüller Interface GmbH & Co. KG**

Klingenbergstraße 26

D-32758 Detmold

Germany

www.weidmueller.com**Zubehör****Runder Spaltstempel für metrische Kabelverschraubungen**

Für das Einbringen von Aussparungen in Ihren Schaltschrank sind die Lochstanzwerkzeuge von Weidmüller Ihre erste Wahl.

- PG-Kabelverschraubungen
- M-Kabelverschraubungen
- Sonderkabelverschraubungen

Allgemeine Bestelldaten

Typ	KOS PG 13/M20	Ausführung
Best.-Nr.	9204950000	Blechlocher
GTIN (EAN)	4032248694181	
VPE	1 Stück	

CABTITE CGS M20 BK**Weidmüller Interface GmbH & Co. KG**

Klingenbergstraße 26

D-32758 Detmold

Germany

www.weidmueller.com**Ersatzteile****Cabtite – teilbare Kabelverschraubungen**

Für metrische Durchgangslöcher von M20 bis M63 bietet das Kabeleinführungssystem Cabtite teilbare Verschraubungen für Leitungen mit und ohne Stecker an. Im Wartungsfall oder bei Veränderungen in der Anlage, lassen sich vorkonfektionierte Leitungen mit Durchmessern von 2 bis 35 mm schnell und sicher in Schaltschränke oder Gehäuse einführen. Für die sichere Abdichtung von IP66 nach DIN EN 60529 und absoluten Festsitz (Zugentlastung in Anlehnung an DIN EN 62444) sorgen auch hier geschlitzte Dichtelemente mit Wellenschnitt, die um die Leitungen gelegt und anschließend in eine der beiden Hälften der Verschraubung eingesetzt werden. Das teilbare System sorgt für die einfache und schnelle Montage. Nach dem Einsetzen der Dichtelemente werden die beiden Hälften der Kabelverschraubung einfach zusammen gerastet. Eine ebenfalls teilbare Kontermutter auf der Schrankinnenseite sorgt für den sicheren und festen Halt.

Allgemeine Bestelldaten

Typ	CABTITE LNS M20 BK	Ausführung
Best.-Nr.	2584110000	teilbare Gegenmutter, Cabtite (Kabeleinführungssystem), Polyamid,
GTIN (EAN)	4050118616408	glasfaserverstärkt, tiefschwarz, Höhe: 28 mm, Breite: 28 mm, Tiefe: 7
VPE	10 Stück	mm, -40 °C...120 °C