

**CABTITE CGS M40 BK****Weidmüller Interface GmbH & Co. KG**

Klingenbergstraße 26

D-32758 Detmold

Germany

[www.weidmueller.com](http://www.weidmueller.com)**Abbildung ähnlich**

Für metrische Durchgangslöcher von M20 bis M63 bietet das Kabeleinführungssystem Cabtite teilbare Verschraubungen für Leitungen mit und ohne Stecker an. Im Wartungsfall oder bei Veränderungen in der Anlage, lassen sich vorkonfektionierte Leitungen mit Durchmessern von 2 bis 35 mm schnell und sicher in Schaltschränke oder Gehäuse einführen. Für die sichere Abdichtung von IP66 nach DIN EN 60529 und absoluten Festsitz (Zugentlastung in Anlehnung an DIN EN 62444) sorgen auch hier geschlitzte Dichtelemente mit Wellenschnitt, die um die Leitungen gelegt und anschließend in eine der beiden Hälften der Verschraubung eingesetzt werden. Das teilbare System sorgt für die einfache und schnelle Montage. Nach dem Einsetzen der Dichtelemente werden die beiden Hälften der Kabelverschraubung einfach zusammen gerastet. Eine ebenfalls teilbare Kontermutter auf der Schrankinnenseite sorgt für den sicheren und festen Halt.

**Allgemeine Bestelldaten**

Ausführung	teilbare Kabelverschraubung, Cabtite (Kabeleinführungssystem), Polyamid, glasfaserverstärkt, tief-schwarz, Höhe: 24.7 mm, M 40, -40 °C...120 °C, IP66
Best.-Nr.	<a href="#">2584150000</a>
Typ	CABTITE CGS M40 BK
GTIN (EAN)	4050118616415
VPE	5 Stück
Ersatzteile	<a href="#">2584050000</a>

**CABTITE CGS M40 BK****Weidmüller Interface GmbH & Co. KG**

Klingenbergstraße 26

D-32758 Detmold

Germany

www.weidmueller.com

**Technische Daten****Abmessungen und Gewichte**

Tiefe	39,7 mm	Tiefe (inch)	1,563 inch
Höhe	24,7 mm	Höhe (inch)	0,972 inch
Breite	72 mm	Breite (inch)	2,835 inch
Länge	39,7 mm	Länge (inch)	1,563 inch
Nettogewicht	28,2 g		

**Temperaturen**

Betriebstemperatur -40 °C... 120 °C

**Allgemeine Angaben**

Anzugsdrehmoment, max.	7 Nm	Anzugsdrehmoment, min.	6,8 Nm
Brennbarkeitsklasse nach UL 94	V-0	Dichtelement	1 großes Dichtelement oder 4 kleine Dichtelemente
Dichtung	TPE	Durchmesser Ausbruch	40 mm
Gewinde (außen)	M 40	Gewindelänge	15 mm
Gewindesteigung	1,5 mm	Halogene	Nein
Schlüsselweite 1	68 mm	Schlüsselweite 2	48 mm
Schutzart	IP66	Silikone	Nein
Werkstoff	Polyamid, glasfaserverstärkt		

**Klassifikationen**

ETIM 6.0	EC000441	ETIM 7.0	EC000441
ETIM 8.0	EC000441	ETIM 9.0	EC000441
ECLASS 9.0	27-14-44-32	ECLASS 9.1	27-14-44-32
ECLASS 10.0	27-14-44-32	ECLASS 11.0	27-14-44-32
ECLASS 12.0	27-14-08-01	ECLASS 13.0	27-14-08-01

**Zulassungen**

Zulassungen



ROHS

Konform

**Downloads**

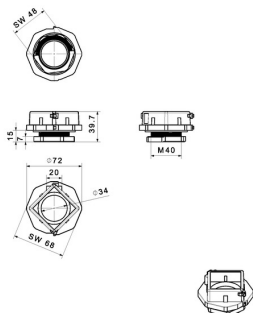
Zulassung / Zertifikat / Konformitätsdokument	<a href="#">EU Declaration of Conformity - Cable entry system</a>
Engineering-Daten	<a href="#">CAD data – STEP</a>
Anwenderdokumentation	<a href="#">Installation Instructions</a>
Kataloge	<a href="#">Catalogues in PDF-format</a>

**CABTITE CGS M40 BK****Weidmüller Interface GmbH & Co. KG**

Klingenbergstraße 26

D-32758 Detmold

Germany

[www.weidmueller.com](http://www.weidmueller.com)**Zeichnungen****Maßzeichnung**

**CABTITE CGS M40 BK****Weidmüller Interface GmbH & Co. KG**

Klingenbergstraße 26

D-32758 Detmold

Germany

[www.weidmueller.com](http://www.weidmueller.com)**Ersatzteile****Cabtite – teilbare Kabelverschraubungen**

Für metrische Durchgangslöcher von M20 bis M63 bietet das Kabeleinführungssystem Cabtite teilbare Verschraubungen für Leitungen mit und ohne Stecker an. Im Wartungsfall oder bei Veränderungen in der Anlage, lassen sich vorkonfektionierte Leitungen mit Durchmessern von 2 bis 35 mm schnell und sicher in Schaltschränke oder Gehäuse einführen. Für die sichere Abdichtung von IP66 nach DIN EN 60529 und absoluten Festsitz (Zugentlastung in Anlehnung an DIN EN 62444) sorgen auch hier geschlitzte Dichtelemente mit Wellenschnitt, die um die Leitungen gelegt und anschließend in eine der beiden Hälften der Verschraubung eingesetzt werden. Das teilbare System sorgt für die einfache und schnelle Montage. Nach dem Einsetzen der Dichtelemente werden die beiden Hälften der Kabelverschraubung einfach zusammen gerastet. Eine ebenfalls teilbare Kontermutter auf der Schrankinnenseite sorgt für den sicheren und festen Halt.

**Allgemeine Bestelldaten**

Typ	CABTITE LNS M40 BK	Ausführung
Best.-Nr.	<a href="#">2584050000</a>	teilbare Gegenmutter, Cabtite (Kabeleinführungssystem), Polyamid,
GTIN (EAN)	4050118616927	glasfaserverstärkt, tiefschwarz, Höhe: 48 mm, Breite: 48 mm, Tiefe: 7
VPE	5 Stück	mm, -40 °C...120 °C

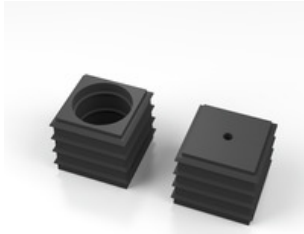
## CABTITE CGS M40 BK

**Weidmüller Interface GmbH & Co. KG**  
Klingenbergstraße 26  
D-32758 Detmold  
Germany

www.weidmueller.com

## Zubehör

### SE klein 20x20mm in schwarz



Egal, ob große oder kleine Kabeldurchmesser – Cabtite bietet immer den passenden Dichteinsatz. Die konische Form der Dichtelemente ermöglicht ein leichtes Eindrücken von innen nach außen in die Öffnungen der zuvor angebrachten Rastgitterinlays. Sie dichtet Zwischenräume zuverlässig ab und sorgt für Zugentlastung in Anlehnung an die DIN EN 62444. Die Dichteinsätze in Kombination mit dem Rahmen erreichen zusammen eine Schutzart von IP 66. Durch ihre geschlitzte Bauform mit Wellenschnitt eignen sie sich besonders für vorkonfektionierte Kabel.

- Die schwarzen Dichteinsätze sind für eine besonders hohe Einsatztemperatur konzipiert und haben die Brandklasse UL 94 HB
- Die grauen Dichtelemente erfüllen die Brandklasse UL 94 V0 und eignen sich somit für die Anforderungen der Bahnindustrie
- Durch Mehrfacheinsätze können zwei oder mehr, sowie Spezialkabel durch ein Dichtelement geführt werden

### Allgemeine Bestelldaten

Typ	CABTITE SE 4/4-5 SML BK	Ausführung
Best.-Nr.	<a href="#">2583560000</a>	Dichtelement, Cabtite (Kabeleinführungssystem), TPE, tiefschwarz,
GTIN (EAN)	4050118616897	Höhe: 20.3 mm, Breite: 20.3 mm, Tiefe: 17.7 mm, -40 °C...120 °C,
VPE	10 Stück	IP66
Typ	CABTITE SE 7-8 SML BK	Ausführung
Best.-Nr.	<a href="#">2584670000</a>	Dichtelement, Cabtite (Kabeleinführungssystem), TPE, tiefschwarz,
GTIN (EAN)	4050118616989	Höhe: 20.3 mm, Breite: 20.3 mm, Tiefe: 17.7 mm, -40 °C...120 °C,
VPE	10 Stück	IP66
Typ	CABTITE BSE SML BK	Ausführung
Best.-Nr.	<a href="#">2584790000</a>	Dichtelement, Cabtite (Kabeleinführungssystem), TPE, tiefschwarz,
GTIN (EAN)	4050118616057	Höhe: 20.3 mm, Breite: 20.3 mm, Tiefe: 17.7 mm, -40 °C...120 °C,
VPE	10 Stück	IP66
Typ	CABTITE SE 9-10 SML BK	Ausführung
Best.-Nr.	<a href="#">2584080000</a>	Dichtelement, Cabtite (Kabeleinführungssystem), TPE, tiefschwarz,
GTIN (EAN)	4050118616309	Höhe: 20.3 mm, Breite: 20.3 mm, Tiefe: 17.7 mm, -40 °C...120 °C,
VPE	10 Stück	IP66

## CABTITE CGS M40 BK

**Weidmüller Interface GmbH & Co. KG**  
Klingenbergstraße 26  
D-32758 Detmold  
Germany

[www.weidmueller.com](http://www.weidmueller.com)

## Zubehör

### Runder Spaltstempel für metrische Kabelverschraubungen



Für das Einbringen von Aussparungen in Ihren Schaltschrank sind die Lochstanzwerkzeuge von Weidmüller Ihre erste Wahl.

- PG-Kabelverschraubungen
- M-Kabelverschraubungen
- Sonderkabelverschraubungen

### Allgemeine Bestelldaten

Typ	KOS-M40	Ausführung
Best.-Nr.	<a href="#">9204920000</a>	Blechlocher
GTIN (EAN)	4032248694150	
VPE	1 Stück	

### Inlays



Das einsteckbare Rastinlays ermöglichen die bedarfsgerechte Konfiguration der Rahmenöffnungen für die verwendeten kleinen oder großen Dichtelemente. Ein hörbares „klicken“ bestätigt die korrekte Montage. So kann das Kabeleinführungssystem Cabtite für unterschiedliche Anforderungen (Kabel, Leitungen, Schläuche, Pneumatik- und Hydraulikleitungen) variabel konfiguriert werden.

### Allgemeine Bestelldaten

Typ	CABTITE GI X BK	Ausführung
Best.-Nr.	<a href="#">2584290000</a>	Inlay, Cabtite (Kabeleinführungssystem), Polyamid, glasfaserverstärkt,
GTIN (EAN)	4050118616439	tiefschwarz, Höhe: 44 mm, Breite: 44 mm, Tiefe: 17.5 mm, -40 °C...
VPE	5 Stück	120 °C, IP66

## CABTITE CGS M40 BK

Weidmüller Interface GmbH &amp; Co. KG

Klingenbergstraße 26

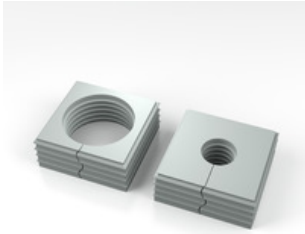
D-32758 Detmold

Germany

www.weidmueller.com

## Zubehör

## SE groß 40x40mm in grau



Egal, ob große oder kleine Kabeldurchmesser – Cabtite bietet immer den passenden Dichteinsatz.

Die konische Form der Dichtelemente ermöglicht ein leichtes Eindrücken von innen nach außen in die Öffnungen der zuvor angebrachten Rastgitterinlays. Sie dichtet Zwischenräume zuverlässig ab und sorgt für Zugentlastung in Anlehnung an die DIN EN 62444. Die Dichteinsätze in Kombination mit dem Rahmen erreichen zusammen eine Schutzart von IP 66. Durch ihre geschlitzte Bauform mit Wellenschnitt eignen sie sich besonders für vorkonfektionierte Kabel.

- Die schwarzen Dichteinsätze sind für eine besonders hohe Einsatztemperatur konzipiert und haben die Brandklasse UL 94 HB
- Die grauen Dichtelemente erfüllen die Brandklasse UL 94 V0 und eignen sich somit für die Anforderungen der Bahnindustrie
- Durch Mehrfacheinsätze können zwei oder mehr, sowie Spezialkabel durch ein Dichtelement geführt werden

## Allgemeine Bestelldaten

Typ	CABTITE SE 19-20 LRG GY	Ausführung
Best.-Nr.	<a href="#">2584460000</a>	Dichtelement, Cabtite (Kabeleinführungssystem), TPE, lichtgrau, Höhe:
GTIN (EAN)	4050118616491	42.8 mm, Breite: 42.8 mm, Tiefe: 17.7 mm, -40 °C...90 °C, IP66
VPE	10 Stück	
Typ	CABTITE BSE LRG GY	Ausführung
Best.-Nr.	<a href="#">2584520000</a>	Dichtelement, Cabtite (Kabeleinführungssystem), TPE, lichtgrau, Höhe:
GTIN (EAN)	4050118616330	42.8 mm, Breite: 42.8 mm, Tiefe: 17.7 mm, -40 °C...90 °C, IP66
VPE	10 Stück	

## CABTITE CGS M40 BK

Weidmüller Interface GmbH &amp; Co. KG

Klingenbergstraße 26

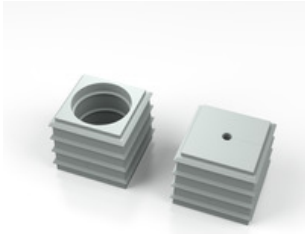
D-32758 Detmold

Germany

www.weidmueller.com

## Zubehör

## SE klein 20x20mm in grau



Egal, ob große oder kleine Kabeldurchmesser – Cabtite bietet immer den passenden Dichteinsatz.

Die konische Form der Dichtelemente ermöglicht ein leichtes Eindrücken von innen nach außen in die Öffnungen der zuvor angebrachten Rastgitterinlays. Sie dichtet Zwischenräume zuverlässig ab und sorgt für Zugentlastung in Anlehnung an die DIN EN 62444. Die Dichteinsätze in Kombination mit dem Rahmen erreichen zusammen eine Schutzart von IP 66. Durch ihre geschlitzte Bauform mit Wellenschnitt eignen sie sich besonders für vorkonfektionierte Kabel.

- Die schwarzen Dichteinsätze sind für eine besonders hohe Einsatztemperatur konzipiert und haben die Brandklasse UL 94 HB
- Die grauen Dichtelemente erfüllen die Brandklasse UL 94 V0 und eignen sich somit für die Anforderungen der Bahnindustrie
- Durch Mehrfacheinsätze können zwei oder mehr, sowie Spezialkabel durch ein Dichtelement geführt werden

## Allgemeine Bestelldaten

Typ	CABTITE SE 6-7 SML GY	Ausführung
Best.-Nr.	<a href="#">2583460000</a>	Dichtelement, Cabtite (Kabeleinführungssystem), TPE, lichtgrau, Höhe:
GTIN (EAN)	4050118616668	20.3 mm, Breite: 20.3 mm, Tiefe: 17.7 mm, -40 °C...90 °C, IP66
VPE	10 Stück	
Typ	CABTITE BSE SML GY	Ausführung
Best.-Nr.	<a href="#">2583350000</a>	Dichtelement, Cabtite (Kabeleinführungssystem), TPE, lichtgrau, Höhe:
GTIN (EAN)	4050118615609	20.3 mm, Breite: 20.3 mm, Tiefe: 17.7 mm, -40 °C...90 °C, IP66
VPE	10 Stück	
Typ	CABTITE SE 5-6 SML GY	Ausführung
Best.-Nr.	<a href="#">2583450000</a>	Dichtelement, Cabtite (Kabeleinführungssystem), TPE, lichtgrau, Höhe:
GTIN (EAN)	4050118616538	20.3 mm, Breite: 20.3 mm, Tiefe: 17.7 mm, -40 °C...90 °C, IP66
VPE	10 Stück	
Typ	CABTITE SE 2/5-6 SML GY	Ausführung
Best.-Nr.	<a href="#">2584890000</a>	Dichtelement, Cabtite (Kabeleinführungssystem), TPE, lichtgrau, Höhe:
GTIN (EAN)	4050118616781	20.3 mm, Breite: 20.3 mm, Tiefe: 17.7 mm, -40 °C...90 °C, IP66
VPE	10 Stück	



## CABTITE CGS M40 BK

Weidmüller Interface GmbH &amp; Co. KG

Klingenbergstraße 26

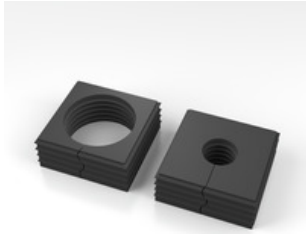
D-32758 Detmold

Germany

www.weidmueller.com

## Zubehör

## SE groß 40x40mm in schwarz



Egal, ob große oder kleine Kabeldurchmesser – Cabtite bietet immer den passenden Dichteinsatz.

Die konische Form der Dichtelemente ermöglicht ein leichtes Eindrücken von innen nach außen in die Öffnungen der zuvor angebrachten Rastgitterinlays. Sie dichtet Zwischenräume zuverlässig ab und sorgt für Zugentlastung in Anlehnung an die DIN EN 62444. Die Dichteinsätze in Kombination mit dem Rahmen erreichen zusammen eine Schutzart von IP 66. Durch ihre geschlitzte Bauform mit Wellenschnitt eignen sie sich besonders für vorkonfektionierte Kabel.

- Die schwarzen Dichteinsätze sind für eine besonders hohe Einsatztemperatur konzipiert und haben die Brandklasse UL 94 HB
- Die grauen Dichtelemente erfüllen die Brandklasse UL 94 V0 und eignen sich somit für die Anforderungen der Bahnindustrie
- Durch Mehrfacheinsätze können zwei oder mehr, sowie Spezialkabel durch ein Dichtelement geführt werden

## Allgemeine Bestelldaten

Typ	CABTITE BSE LRG BK	Ausführung
Best.-Nr.	<a href="#">2583900000</a>	Dichtelement, Cabtite (Kabeleinführungssystem), TPE, tiefschwarz,
GTIN (EAN)	4050118616378	Höhe: 42.8 mm, Breite: 42.8 mm, Tiefe: 17.7 mm, -40 °C...120 °C,
VPE	10 Stück	IP66
Typ	CABTITE CSE 7-24 LRG BK	Ausführung
Best.-Nr.	<a href="#">2583500000</a>	Dichtelement, Cabtite (Kabeleinführungssystem), TPE, tiefschwarz,
GTIN (EAN)	4050118615975	Höhe: 42.8 mm, Breite: 42.8 mm, Tiefe: 63 mm, -40 °C...120 °C, IP66
VPE	10 Stück	

## Blindstopfen

Die Blindstopfen dienen zum sicheren verschließen von nicht benötigten Leitungsdurchgängen in den Dichtelementen.



## Allgemeine Bestelldaten

Typ	CABTITE BP 5MM PA	Ausführung
Best.-Nr.	<a href="#">2652330000</a>	Blindstopfen, Cabtite (Kabeleinführungssystem), Polyamid, weiß,
GTIN (EAN)	4050118661835	Höhe: 12 mm, Breite: 5 mm, Tiefe: 12 mm, -40 °C...120 °C, IP66
VPE	25 Stück	
Typ	CABTITE BP 9MM PA	Ausführung
Best.-Nr.	<a href="#">2652370000</a>	Blindstopfen, Cabtite (Kabeleinführungssystem), Polyamid, weiß,
GTIN (EAN)	4050118662474	Höhe: 16 mm, Breite: 9 mm, Tiefe: 16 mm, -40 °C...120 °C, IP66
VPE	25 Stück	

Erstellungs-Datum 23. Mai 2024 12:51:32 MESZ

Katalogstand 18.05.2024 / Technische Änderungen vorbehalten

## CABTITE CGS M40 BK

**Weidmüller Interface GmbH & Co. KG**  
 Klingenbergstraße 26  
 D-32758 Detmold  
 Germany

www.weidmueller.com

## Zubehör

Typ	CABTITE BP 8MM PA	Ausführung
Best.-Nr.	<a href="#">2652360000</a>	Blindstopfen, Cabtite (Kabeleinführungssystem), Polyamid, weiß,
GTIN (EAN)	4050118662467	Höhe: 16 mm, Breite: 8 mm, Tiefe: 16 mm, -40 °C... 120 °C, IP66
VPE	25 Stück	
Typ	CABTITE BP 6MM PA	Ausführung
Best.-Nr.	<a href="#">2652340000</a>	Blindstopfen, Cabtite (Kabeleinführungssystem), Polyamid, weiß,
GTIN (EAN)	4050118661842	Höhe: 16 mm, Breite: 6 mm, Tiefe: 16 mm, -40 °C... 120 °C, IP66
VPE	25 Stück	
Typ	CABTITE BP 7MM PA	Ausführung
Best.-Nr.	<a href="#">2652350000</a>	Blindstopfen, Cabtite (Kabeleinführungssystem), Polyamid, weiß,
GTIN (EAN)	4050118662450	Höhe: 16 mm, Breite: 7 mm, Tiefe: 16 mm, -40 °C... 120 °C, IP66
VPE	25 Stück	
Typ	CABTITE BP 10MM PA	Ausführung
Best.-Nr.	<a href="#">2652380000</a>	Blindstopfen, Cabtite (Kabeleinführungssystem), Polyamid, weiß,
GTIN (EAN)	4050118662481	Höhe: 16 mm, Breite: 10 mm, Tiefe: 16 mm, -40 °C... 120 °C, IP66
VPE	25 Stück	