

CABTITE CGS M63 BK**Weidmüller Interface GmbH & Co. KG**

Klingenbergstraße 26

D-32758 Detmold

Germany

www.weidmueller.com**Abbildung ähnlich**

Für metrische Durchgangslöcher von M20 bis M63 bietet das Kabeleinführungssystem Cabtite teilbare Verschraubungen für Leitungen mit und ohne Stecker an. Im Wartungsfall oder bei Veränderungen in der Anlage, lassen sich vorkonfektionierte Leitungen mit Durchmessern von 2 bis 35 mm schnell und sicher in Schaltschränke oder Gehäuse einführen. Für die sichere Abdichtung von IP66 nach DIN EN 60529 und absoluten Festsitz (Zugentlastung in Anlehnung an DIN EN 62444) sorgen auch hier geschlitzte Dichtelemente mit Wellenschnitt, die um die Leitungen gelegt und anschließend in eine der beiden Hälften der Verschraubung eingesetzt werden. Das teilbare System sorgt für die einfache und schnelle Montage. Nach dem Einsetzen der Dichtelemente werden die beiden Hälften der Kabelverschraubung einfach zusammen gerastet. Eine ebenfalls teilbare Kontermutter auf der Schrankinnenseite sorgt für den sicheren und festen Halt.

Allgemeine Bestelldaten

Ausführung	teilbare Kabelverschraubung, Cabtite (Kabeleinführungssystem), Polyamid, glasfaserverstärkt, tief-schwarz, Höhe: 24.7 mm, M 63, -40 °C...120 °C, IP66
Best.-Nr.	2584120000
Art	CABTITE CGS M63 BK
GTIN (EAN)	4050118617238
VPE	5 Stück
Ersatzteile	2584010000

CABTITE CGS M63 BK**Weidmüller Interface GmbH & Co. KG**

Klingenbergstraße 26

D-32758 Detmold

Germany

www.weidmueller.com

Technische Daten**Abmessungen und Gewichte**

Tiefe	39,7 mm	Tiefe (inch)	1,563 inch
Höhe	24,7 mm	Höhe (inch)	0,972 inch
Breite	72 mm	Breite (inch)	2,835 inch
Länge	39,7 mm	Länge (inch)	1,563 inch
Nettogewicht	43,5 g		

Temperaturen

Betriebstemperatur -40 °C... 120 °C

Allgemeine Angaben

Anzugsdrehmoment, max.	7 Nm	Anzugsdrehmoment, min.	6,8 Nm
Brennbarkeitsklasse nach UL 94	V-0	Dichtelement	1 großes Dichtelement oder 4 kleine Dichtelemente
Dichtung	TPE	Durchmesser Ausbruch	63 mm
Gewinde (außen)	M 63	Gewindelänge	15 mm
Gewindesteigung	1,5 mm	Halogene	Nein
Schlüsselweite 1	68 mm	Schlüsselweite 2	82 mm
Schutzart	IP66	Silikone	Nein
Werkstoff	Polyamid, glasfaserverstärkt		

Klassifikationen

ETIM 6.0	EC000441	ETIM 7.0	EC000441
ETIM 8.0	EC000441	ETIM 9.0	EC000441
ECLASS 9.0	27-14-44-32	ECLASS 9.1	27-14-44-32
ECLASS 10.0	27-14-44-32	ECLASS 11.0	27-14-44-32
ECLASS 12.0	27-14-08-01	ECLASS 13.0	27-14-08-01

Zulassungen

Zulassungen



ROHS

Konform

Downloads

Zulassung / Zertifikat / Konformitätsdokument	EU Declaration of Conformity - Cable entry system
Engineering-Daten	CAD data – STEP
Anwenderdokumentation	Installation Instructions
Kataloge	Catalogues in PDF-format

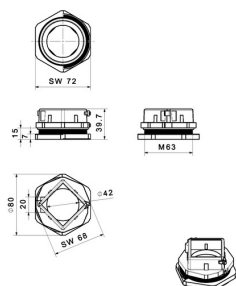
CABTITE CGS M63 BK

Weidmüller Interface GmbH & Co. KG
Klingenbergstraße 26
D-32758 Detmold
Germany

www.weidmueller.com

Zeichnungen

Maßzeichnung



CABTITE CGS M63 BK

Weidmüller Interface GmbH & Co. KG

Klingenbergstraße 26

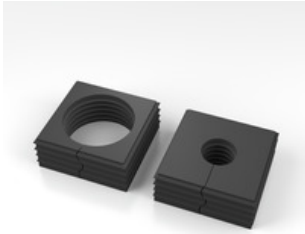
D-32758 Detmold

Germany

www.weidmueller.com

Zubehör

SE groß 40x40mm in schwarz



Egal, ob große oder kleine Kabeldurchmesser – Cabtite bietet immer den passenden Dichteinsatz.

Die konische Form der Dichtelemente ermöglicht ein leichtes Eindrücken von innen nach außen in die Öffnungen der zuvor angebrachten Rastgitterinlays. Sie dichtet Zwischenräume zuverlässig ab und sorgt für Zugentlastung in Anlehnung an die DIN EN 62444. Die Dichteinsätze in Kombination mit dem Rahmen erreichen zusammen eine Schutzart von IP 66. Durch ihre geschlitzte Bauform mit Wellenschnitt eignen sie sich besonders für vorkonfektionierte Kabel.

- Die schwarzen Dichteinsätze sind für eine besonders hohe Einsatztemperatur konzipiert und haben die Brandklasse UL 94 HB
- Die grauen Dichtelemente erfüllen die Brandklasse UL 94 V0 und eignen sich somit für die Anforderungen der Bahnindustrie
- Durch Mehrfacheinsätze können zwei oder mehr, sowie Spezialkabel durch ein Dichtelement geführt werden

Allgemeine Bestelldaten

Art	CABTITE CSE 7-24 LRG BK	Ausführung
Best.-Nr.	2583500000	Dichtelement, Cabtite (Kabeleinführungssystem), TPE, tiefschwarz,
GTIN (EAN)	4050118615975	Höhe: 42.8 mm, Breite: 42.8 mm, Tiefe: 63 mm, -40 °C... 120 °C, IP66
VPE	10 Stück	
Art	CABTITE BSE LRG BK	Ausführung
Best.-Nr.	2583900000	Dichtelement, Cabtite (Kabeleinführungssystem), TPE, tiefschwarz,
GTIN (EAN)	4050118616378	Höhe: 42.8 mm, Breite: 42.8 mm, Tiefe: 17.7 mm, -40 °C... 120 °C,
VPE	10 Stück	IP66

Inlays



Das einsteckbare Rastinlays ermöglichen die bedarfsgerechte Konfiguration der Rahmenöffnungen für die verwendeten kleinen oder großen Dichtelemente. Ein hörbares „klicken“ bestätigt die korrekte Montage. So kann das Kabeleinführungssystem Cabtite für unterschiedliche Anforderungen (Kabel, Leitungen, Schläuche, Pneumatik- und Hydraulikleitungen) variabel konfiguriert werden.

Allgemeine Bestelldaten

Art	CABTITE GI X BK	Ausführung
Best.-Nr.	2584290000	Inlay, Cabtite (Kabeleinführungssystem), Polyamid, glasfaserverstärkt,
GTIN (EAN)	4050118616439	tiefschwarz, Höhe: 44 mm, Breite: 44 mm, Tiefe: 17.5 mm, -40 °C...
VPE	5 Stück	120 °C, IP66

CABTITE CGS M63 BK

Weidmüller Interface GmbH & Co. KG

Klingenbergstraße 26

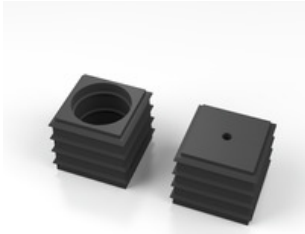
D-32758 Detmold

Germany

www.weidmueller.com

Zubehör

SE klein 20x20mm in schwarz



Egal, ob große oder kleine Kabeldurchmesser – Cabtite bietet immer den passenden Dichteinsatz.

Die konische Form der Dichtelemente ermöglicht ein leichtes Eindrücken von innen nach außen in die Öffnungen der zuvor angebrachten Rastgitterinlays. Sie dichtet Zwischenräume zuverlässig ab und sorgt für Zugentlastung in Anlehnung an die DIN EN 62444. Die Dichteinsätze in Kombination mit dem Rahmen erreichen zusammen eine Schutzart von IP 66. Durch ihre geschlitzte Bauform mit Wellenschnitt eignen sie sich besonders für vorkonfektionierte Kabel.

- Die schwarzen Dichteinsätze sind für eine besonders hohe Einsatztemperatur konzipiert und haben die Brandklasse UL 94 HB
- Die grauen Dichtelemente erfüllen die Brandklasse UL 94 V0 und eignen sich somit für die Anforderungen der Bahnindustrie
- Durch Mehrfacheinsätze können zwei oder mehr, sowie Spezialkabel durch ein Dichtelement geführt werden

Allgemeine Bestelldaten

Art	CABTITE SE 7-8 SML BK	Ausführung
Best.-Nr.	2584670000	Dichtelement, Cabtite (Kabeleinführungssystem), TPE, tiefschwarz,
GTIN (EAN)	4050118616989	Höhe: 20.3 mm, Breite: 20.3 mm, Tiefe: 17.7 mm, -40 °C...120 °C,
VPE	10 Stück	IP66
Art	CABTITE SE 4/4-5 SML BK	Ausführung
Best.-Nr.	2583560000	Dichtelement, Cabtite (Kabeleinführungssystem), TPE, tiefschwarz,
GTIN (EAN)	4050118616897	Höhe: 20.3 mm, Breite: 20.3 mm, Tiefe: 17.7 mm, -40 °C...120 °C,
VPE	10 Stück	IP66
Art	CABTITE BSE SML BK	Ausführung
Best.-Nr.	2584790000	Dichtelement, Cabtite (Kabeleinführungssystem), TPE, tiefschwarz,
GTIN (EAN)	4050118616057	Höhe: 20.3 mm, Breite: 20.3 mm, Tiefe: 17.7 mm, -40 °C...120 °C,
VPE	10 Stück	IP66
Art	CABTITE SE 9-10 SML BK	Ausführung
Best.-Nr.	2584080000	Dichtelement, Cabtite (Kabeleinführungssystem), TPE, tiefschwarz,
GTIN (EAN)	4050118616309	Höhe: 20.3 mm, Breite: 20.3 mm, Tiefe: 17.7 mm, -40 °C...120 °C,
VPE	10 Stück	IP66

CABTITE CGS M63 BK

Weidmüller Interface GmbH & Co. KG

Klingenbergstraße 26

D-32758 Detmold

Germany

www.weidmueller.com

Zubehör

Blindstopfen

Die Blindstopfen dienen zum sicheren verschließen von nicht benötigten Leitungsdurchgängen in den Dichtelementen.



Allgemeine Bestelldaten

Art	CABTITE BP 10MM PA	Ausführung
Best.-Nr.	2652380000	Blindstopfen, Cabtite (Kabeleinführungssystem), Polyamid, weiß,
GTIN (EAN)	4050118662481	Höhe: 16 mm, Breite: 10 mm, Tiefe: 16 mm, -40 °C... 120 °C, IP66
VPE	25 Stück	
Art	CABTITE BP 7MM PA	Ausführung
Best.-Nr.	2652350000	Blindstopfen, Cabtite (Kabeleinführungssystem), Polyamid, weiß,
GTIN (EAN)	4050118662450	Höhe: 16 mm, Breite: 7 mm, Tiefe: 16 mm, -40 °C... 120 °C, IP66
VPE	25 Stück	
Art	CABTITE BP 6MM PA	Ausführung
Best.-Nr.	2652340000	Blindstopfen, Cabtite (Kabeleinführungssystem), Polyamid, weiß,
GTIN (EAN)	4050118661842	Höhe: 16 mm, Breite: 6 mm, Tiefe: 16 mm, -40 °C... 120 °C, IP66
VPE	25 Stück	
Art	CABTITE BP 8MM PA	Ausführung
Best.-Nr.	2652360000	Blindstopfen, Cabtite (Kabeleinführungssystem), Polyamid, weiß,
GTIN (EAN)	4050118662467	Höhe: 16 mm, Breite: 8 mm, Tiefe: 16 mm, -40 °C... 120 °C, IP66
VPE	25 Stück	
Art	CABTITE BP 5MM PA	Ausführung
Best.-Nr.	2652330000	Blindstopfen, Cabtite (Kabeleinführungssystem), Polyamid, weiß,
GTIN (EAN)	4050118661835	Höhe: 12 mm, Breite: 5 mm, Tiefe: 12 mm, -40 °C... 120 °C, IP66
VPE	25 Stück	
Art	CABTITE BP 9MM PA	Ausführung
Best.-Nr.	2652370000	Blindstopfen, Cabtite (Kabeleinführungssystem), Polyamid, weiß,
GTIN (EAN)	4050118662474	Höhe: 16 mm, Breite: 9 mm, Tiefe: 16 mm, -40 °C... 120 °C, IP66
VPE	25 Stück	

CABTITE CGS M63 BK

Weidmüller Interface GmbH & Co. KG
Klingenbergstraße 26
D-32758 Detmold
Germany

www.weidmueller.com

Zubehör

Runder Spaltstempel für metrische Kabelverschraubungen



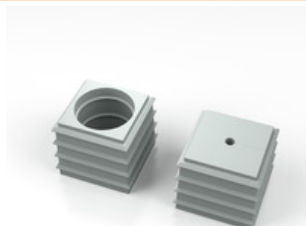
Für das Einbringen von Aussparungen in Ihren Schaltschrank sind die Lochstanzwerkzeuge von Weidmüller Ihre erste Wahl.

- PG-Kabelverschraubungen
- M-Kabelverschraubungen
- Sonderkabelverschraubungen

Allgemeine Bestelldaten

Art	KOS-M63	Ausführung
Best.-Nr.	1548400000	Blechlocher
GTIN (EAN)	4050118354027	
VPE	1 Stück	

SE klein 20x20mm in grau



Egal, ob große oder kleine Kabeldurchmesser – Cabtite bietet immer den passenden Dichteinsatz.

Die konische Form der Dichtelemente ermöglicht ein leichtes Eindringen von innen nach außen in die Öffnungen der zuvor angebrachten Rastgitterinlays. Sie dichtet Zwischenräume zuverlässig ab und sorgt für Zugentlastung in Anlehnung an die DIN EN 62444. Die Dichteinsätze in Kombination mit dem Rahmen erreichen zusammen eine Schutzart von IP 66. Durch ihre geschlitzte Bauform mit Wellenschnitt eignen sie sich besonders für vorkonfektionierte Kabel.

- Die schwarzen Dichteinsätze sind für eine besonders hohe Einsatztemperatur konzipiert und haben die Brandklasse UL 94 HB
- Die grauen Dichtelemente erfüllen die Brandklasse UL 94 V0 und eignen sich somit für die Anforderungen der Bahnindustrie
- Durch Mehrfacheinsätze können zwei oder mehr, sowie Spezialkabel durch ein Dichtelement geführt werden

Allgemeine Bestelldaten

Art	CABTITE SE 5-6 SML GY	Ausführung
Best.-Nr.	2583450000	Dichtelement, Cabtite (Kabeleinführungssystem), TPE, lichtgrau, Höhe:
GTIN (EAN)	4050118616538	20.3 mm, Breite: 20.3 mm, Tiefe: 17.7 mm, -40 °C...90 °C, IP66
VPE	10 Stück	
Art	CABTITE SE 2/5-6 SML GY	Ausführung
Best.-Nr.	2584890000	Dichtelement, Cabtite (Kabeleinführungssystem), TPE, lichtgrau, Höhe:
GTIN (EAN)	4050118616781	20.3 mm, Breite: 20.3 mm, Tiefe: 17.7 mm, -40 °C...90 °C, IP66
VPE	10 Stück	
Art	CABTITE BSE SML GY	Ausführung
Best.-Nr.	2583350000	Dichtelement, Cabtite (Kabeleinführungssystem), TPE, lichtgrau, Höhe:
GTIN (EAN)	4050118615609	20.3 mm, Breite: 20.3 mm, Tiefe: 17.7 mm, -40 °C...90 °C, IP66
VPE	10 Stück	

Erstellungs-Datum 6. Juni 2024 14:17:00 MESZ

Katalogstand 01.06.2024 / Technische Änderungen vorbehalten

CABTITE CGS M63 BK

Weidmüller Interface GmbH & Co. KG

Klingenbergstraße 26

D-32758 Detmold

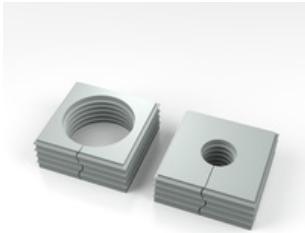
Germany

www.weidmueller.com

Zubehör

Art	CABTITE SE 6-7 SML GY	Ausführung
Best.-Nr.	2583460000	Dichtelement, Cabtite (Kabeleinführungssystem), TPE, lichtgrau, Höhe:
GTIN (EAN)	4050118616668	20.3 mm, Breite: 20.3 mm, Tiefe: 17.7 mm, -40 °C...90 °C, IP66
VPE	10 Stück	

SE groß 40x40mm in grau



Egal, ob große oder kleine Kabeldurchmesser – Cabtite bietet immer den passenden Dichteinsatz.

Die konische Form der Dichtelemente ermöglicht ein leichtes Eindrücken von innen nach außen in die Öffnungen der zuvor angebrachten Rastgitterinlays. Sie dichtet Zwischenräume zuverlässig ab und sorgt für Zugentlastung in Anlehnung an die DIN EN 62444. Die Dichteinsätze in Kombination mit dem Rahmen erreichen zusammen eine Schutzart von IP 66. Durch ihre geschlitzte Bauform mit Wellenschnitt eignen sie sich besonders für vorkonfektionierte Kabel.

- Die schwarzen Dichteinsätze sind für eine besonders hohe Einsatztemperatur konzipiert und haben die Brandklasse UL 94 HB
- Die grauen Dichtelemente erfüllen die Brandklasse UL 94 V0 und eignen sich somit für die Anforderungen der Bahnindustrie
- Durch Mehrfacheinsätze können zwei oder mehr, sowie Spezialkabel durch ein Dichtelement geführt werden

Allgemeine Bestelldaten

Art	CABTITE BSE LRG GY	Ausführung
Best.-Nr.	2584520000	Dichtelement, Cabtite (Kabeleinführungssystem), TPE, lichtgrau, Höhe:
GTIN (EAN)	4050118616330	42.8 mm, Breite: 42.8 mm, Tiefe: 17.7 mm, -40 °C...90 °C, IP66
VPE	10 Stück	
Art	CABTITE SE 19-20 LRG GY	Ausführung
Best.-Nr.	2584460000	Dichtelement, Cabtite (Kabeleinführungssystem), TPE, lichtgrau, Höhe:
GTIN (EAN)	4050118616491	42.8 mm, Breite: 42.8 mm, Tiefe: 17.7 mm, -40 °C...90 °C, IP66
VPE	10 Stück	

CABTITE CGS M63 BK**Weidmüller Interface GmbH & Co. KG**

Klingenbergstraße 26

D-32758 Detmold

Germany

www.weidmueller.com**Ersatzteile****Cabtite – teilbare Kabelverschraubungen**

Für metrische Durchgangslöcher von M20 bis M63 bietet das Kabeleinführungssystem Cabtite teilbare Verschraubungen für Leitungen mit und ohne Stecker an. Im Wartungsfall oder bei Veränderungen in der Anlage, lassen sich vorkonfektionierte Leitungen mit Durchmessern von 2 bis 35 mm schnell und sicher in Schaltschränke oder Gehäuse einführen. Für die sichere Abdichtung von IP66 nach DIN EN 60529 und absoluten Festsitz (Zugentlastung in Anlehnung an DIN EN 62444) sorgen auch hier geschlitzte Dichtelemente mit Wellenschnitt, die um die Leitungen gelegt und anschließend in eine der beiden Hälften der Verschraubung eingesetzt werden. Das teilbare System sorgt für die einfache und schnelle Montage. Nach dem Einsetzen der Dichtelemente werden die beiden Hälften der Kabelverschraubung einfach zusammen gerastet. Eine ebenfalls teilbare Kontermutter auf der Schrankinnenseite sorgt für den sicheren und festen Halt.

Allgemeine Bestelldaten

Art	CABTITE LNS M63 BK	Ausführung
Best.-Nr.	2584010000	teilbare Gegenmutter, Cabtite (Kabeleinführungssystem), Polyamid,
GTIN (EAN)	4050118617245	glasfaserverstärkt, tiefschwarz, Höhe: 72 mm, Breite: 72 mm, Tiefe: 7
VPE	5 Stück	mm, -40 °C...120 °C