

**HDC HP550 STGH CR 1P****Weidmüller Interface GmbH & Co. KG**

Klingenbergstraße 26

D-32758 Detmold

Germany

[www.weidmueller.com](http://www.weidmueller.com)

Das schützende Gehäuse ist aus einem seewasserbeständigen Aluminium im Druckgussverfahren hergestellt. Hohe Anforderungen an Wasser – und Staubschutz, so wie eine besonders hohe Schlagfestigkeit zeichnet diese Gehäuserreihe aus.

Eine aufwendige, zweistufige Oberflächenbeschichtung schafft Sicherheit für Jahre.

Alle im Aussenbereich verwendeten Schrauben, Verriegelungsbügel und sonstigen Zubehörteile sind aus korrosionsresistentem Edelstahl gefertigt.

**Allgemeine Bestelldaten**

Ausführung	
Best.-Nr.	<a href="#">2568600000</a>
Typ	HDC HP550 STGH CR 1P
GTIN (EAN)	4050118776621
VPE	1 Stück

## HDC HP550 STGH CR 1P

Weidmüller Interface GmbH &amp; Co. KG

Klingenbergstraße 26

D-32758 Detmold

Germany

[www.weidmueller.com](http://www.weidmueller.com)

## Technische Daten

## Abmessungen und Gewichte

Nettogewicht	431 g
--------------	-------

## Allgemeine Daten

Brennbarkeitsklasse nach UL 94	V-0	Farbe	schwarz
Halogenfrei	false	Oberfläche	Pulverbeschichtet
Schutzart	IP68		

## Allgemeine Angaben

Farbe	schwarz	Oberfläche	Pulverbeschichtet
-------	---------	------------	-------------------

## Klassifikationen

ETIM 6.0	EC000437	ETIM 7.0	EC000437
ETIM 8.0	EC000437	ETIM 9.0	EC000437
ECLASS 9.0	27-44-02-02	ECLASS 9.1	27-44-02-02
ECLASS 10.0	27-44-02-02	ECLASS 11.0	27-44-02-02
ECLASS 12.0	27-44-02-02	ECLASS 13.0	27-44-02-02

## Zulassungen

Zulassungen



## Downloads

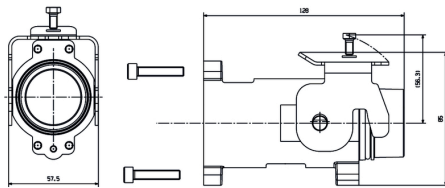
Zulassung / Zertifikat / Konformitätsdokument	<a href="#">Manufacturer's declaration</a>
Kataloge	<a href="#">Catalogues in PDF-format</a>

## HDC HP550 STGH CR 1P

**Weidmüller Interface GmbH & Co. KG**  
Klingenbergstraße 26  
D-32758 Detmold  
Germany

[www.weidmueller.com](http://www.weidmueller.com)

## Zeichnungen



## HDC HP550 STGH CR 1P

Weidmüller Interface GmbH &amp; Co. KG

Klingenbergstraße 26

D-32758 Detmold

Germany

www.weidmueller.com

## Zubehör

## Crimpkontakte



Das Crimpen ist eine elektrisch und mechanisch sichere und zuverlässige Verbindung zwischen Leiter und Kontakt. Eine ideale Crimp-Verbindung ist gasdicht und korrosionsfest.

## Allgemeine Bestelldaten

Typ	HDC HP 550 M 50	Ausführung
Best.-Nr.	<a href="#">1157800000</a>	HDC - Einsatz, Stift, 3000 V, 550 A, Crimpanschluss, Baugröße: 550
GTIN (EAN)	4032248945337	
VPE	1 Stück	
Typ	HDC HP 550 M 150	Ausführung
Best.-Nr.	<a href="#">1119110000</a>	HDC - Einsatz, Stift, 3000 V, 550 A, Crimpanschluss, Baugröße: 550
GTIN (EAN)	4032248900367	
VPE	1 Stück	
Typ	HDC HP 550 M 185	Ausführung
Best.-Nr.	<a href="#">1120580000</a>	HDC - Einsatz, Stift, 3000 V, 550 A, Crimpanschluss, Baugröße: 550
GTIN (EAN)	4032248901821	
VPE	1 Stück	
Typ	HDC HP 550 F 240	Ausführung
Best.-Nr.	<a href="#">1120600000</a>	HDC - Einsatz, Buchse, 3000 V, 550 A, Crimpanschluss, Baugröße: 550
GTIN (EAN)	4032248901609	
VPE	1 Stück	
Typ	HDC HP 550 M 120	Ausführung
Best.-Nr.	<a href="#">1079780000</a>	HDC - Einsatz, Stift, 3000 V, 550 A, Crimpanschluss, Baugröße: 550
GTIN (EAN)	4032248841899	
VPE	1 Stück	
Typ	HDC HP 550 M 25	Ausführung
Best.-Nr.	<a href="#">1220580000</a>	HDC - Einsatz, Stift, 3000 V, 550 A, Crimpanschluss, Baugröße: 550
GTIN (EAN)	4050118003857	
VPE	1 Stück	
Typ	HDC HP 550 M 95	Ausführung
Best.-Nr.	<a href="#">1079790000</a>	HDC - Einsatz, Stift, 3000 V, 550 A, Crimpanschluss, Baugröße: 550
GTIN (EAN)	4032248841653	
VPE	1 Stück	
Typ	HDC HP 550 M 70	Ausführung
Best.-Nr.	<a href="#">1268810000</a>	HDC - Einsatz, Stift, 3000 V, 550 A, Crimpanschluss, Baugröße: 550
GTIN (EAN)	4050118057720	
VPE	1 Stück	