

HDC MBUS CF 9.7**Weidmüller Interface GmbH & Co. KG**

Klingenbergstraße 26

D-32758 Detmold

Germany

www.weidmueller.com**Kompakt**

Das neuartige 2-polige Busmodul ist besonders kompakt und kann Megabit- und Gigabit Dateneinsätze aufnehmen. Es ermöglicht die Übertragung von zwei GigaBit Cat-6A (10 GBit) Leitungen in einem Modul.

Allgemeine Bestelldaten

| | |
|------------|----------------------------|
| Ausführung | Zubehör |
| Best.-Nr. | 2566020000 |
| Typ | HDC MBUS CF 9.7 |
| GTIN (EAN) | 4050118575866 |
| VPE | 10 Stück |

HDC MBUS CF 9.7**Weidmüller Interface GmbH & Co. KG**

Klingenbergstraße 26

D-32758 Detmold

Germany

www.weidmueller.com**Technische Daten****Abmessungen und Gewichte**

| | |
|--------------|---------|
| Nettogewicht | 0,001 g |
|--------------|---------|

Allgemeine Angaben Schirmhülse

| | | |
|------------------------|---------|--------|
| Kabeldurchmesser außen | min. | 9,2 mm |
| | nominal | 9,7 mm |
| | max. | 9,7 mm |
| Material | Messing | |

Klassifikationen

| | | | |
|-------------|-------------|-------------|-------------|
| ETIM 6.0 | EC002943 | ETIM 7.0 | EC002943 |
| ETIM 8.0 | EC002943 | ETIM 9.0 | EC002943 |
| ECLASS 9.0 | 27-44-02-92 | ECLASS 9.1 | 27-44-01-92 |
| ECLASS 10.0 | 27-44-02-92 | ECLASS 11.0 | 27-44-02-92 |
| ECLASS 12.0 | 27-44-02-92 | ECLASS 13.0 | 27-44-02-92 |

Umweltanforderungen

| | |
|------------|--------------------------------------|
| REACH SVHC | Lead 7439-92-1 |
| SCIP | 6eabd5ae-2d6b-409e-8bdf-87c27ee10e40 |

Zulassungen

| | |
|------|---------|
| ROHS | Konform |
|------|---------|

Downloads

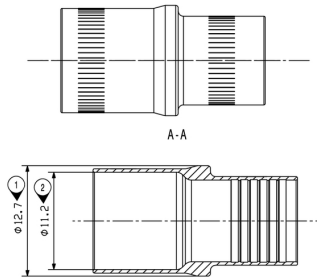
| | |
|-------------------|--|
| Engineering-Daten | CAD data – STEP |
| Kataloge | Catalogues in PDF-format |

HDC MBUS CF 9.7

Weidmüller Interface GmbH & Co. KG
Klingenbergstraße 26
D-32758 Detmold
Germany

www.weidmueller.com

Zeichnungen



HDC MBUS CF 9.7

Weidmüller Interface GmbH & Co. KG

Klingenbergstraße 26

D-32758 Detmold

Germany

www.weidmueller.com

Zubehör

Werkzeuge

**Kompakt**

Das neuartige 2-polige Busmodul ist besonders kompakt und kann Megabit- und Gigabit Dateneinsätze aufnehmen. Es ermöglicht die Übertragung von zwei GigaBit Cat-6A (10 GBit) Leitungen in einem Modul.

Allgemeine Bestelldaten

| | | |
|------------|----------------------------|-----------------------|
| Typ | HDC MBUS CI A 9.2-10.3 | Ausführung |
| Best.-Nr. | 2592700000 | Einsatz Crimpwerkzeug |
| GTIN (EAN) | 4050118603903 | |
| VPE | 1 Stück | |
| Typ | HDC MBUS CT A 9.2-10.3 | Ausführung |
| Best.-Nr. | 2592690000 | Crimpwerkzeug |
| GTIN (EAN) | 4050118603798 | |
| VPE | 1 Stück | |