

RJ45C5 T1U 2.8E4G/Y TY

Weidmüller Interface GmbH & Co. KG

Klingenbergstraße 26

D-32758 Detmold

Germany

www.weidmueller.com



Das Produktsortiment umfasst folgende Ausführungen:

- 90°, liegend (horizontal) und 180°, stehend (vertikal)
- Rasthaken oben und unten (latch up / latch down)
- THT-, THR- oder SMT-Lötverfahren
- Vielzahl verschiedener Bauformen auch mit integrierten LED's und Schirm-Kontaktfahnen
- Performance Kategorie von Cat.3 bis Cat.6
- Ausführung verpackt im Tray (TY) oder auf Rolle (Tape-on-Reel, RL)
- Kompatibel mit modularem RJ45 Stecker gemäß ANSI / TIA-1096-A und IEC 60603
- Spannungsfestigkeit $\geq 1500V$ AC RMS (2250V AC Scheitelwert) gemäß IEEE 802.3
- Spannungsfestigkeit $\geq 1500V$ AC (Scheitelwert) oder $\geq 1500V$ DC gemäß IEC 60603

Eigenschaften und Vorteile:

- Erweiterter Temperaturbereich von $-40^{\circ}C$ bis $+85^{\circ}C$, für maximale Leistungsfähigkeit
- Verstärkte Goldschicht ($30\mu''$) für verbesserten Korrosionsschutz
- Mindestens 0,3mm Stand-off gewährleistet ein perfektes Lötresultat

Allgemeine Bestelldaten

Ausführung	Leiterplattensteckverbinder, RJ45 Buchsen, Cat. 5, THT-Lötanschluss, 90°, Riegel-Option: oben, Schirm tabs: 6 tabs, 30...80 μ'' Ni / $\geq 30 \mu''$ Au, LED: Ja, grün, gelb, Polzahl: 12, Tray (Handbestückung)
Best.-Nr.	2562880000
Typ	RJ45C5 T1U 2.8E4G/Y TY
GTIN (EAN)	4050118571905
VPE	140 Stück
Verpackung	Tray (Handbestückung)

RJ45C5 T1U 2.8E4G/Y TY

Weidmüller Interface GmbH & Co. KG

Klingenbergstraße 26

D-32758 Detmold

Germany

www.weidmueller.com

Technische Daten

Abmessungen und Gewichte

Tiefe	15,7 mm	Tiefe (inch)	0,618 inch
Höhe	16,74 mm	Höhe (inch)	0,659 inch
Höhe niedrigstbauend	13,44 mm	Breite	16,4 mm
Breite (inch)	0,646 inch	Nettogewicht	6,186 g

Elektrische Eigenschaften

Isulationswiderstand	≥ 500 MΩ	Nennspannung	125 V
Nennstrom	1,5 A	PoE / PoE+	gemäß IEEE 802.3at
Spannungsfestigkeit Kontakt / Kontakt	1000 V DC	Spannungsfestigkeit Kontakt / Schirm	1500 V DC

Normen

Steckverbinder Norm	IEC 60603-7-51
---------------------	----------------

Systemkennwerte

Abgangswinkel	90°
Anschlussart	Lötanschluss
Anzahl Lötstifte pro Pol	1
Beschaltung	8-adrig
Bestückungsloch-Durchmesser (D)	0,9 mm
Bestückungsloch-Durchmesser Toleranz (D)	± 0,1 mm
Durchlassspannung, max.	2,6 V
Durchlassspannung, min.	1,8 V
Durchlassstrom	20 mA
Farbe LED links	grün
Farbe LED rechts	gelb
Kategorie	Cat. 5
LED	Ja
Leistungs-Kategorie	Cat. 5
Lötstift-Abmessungen	oktogonal
Lötstiftlänge (l)	2,75 mm
Lötstiftlänge-Toleranz	+0,2 / -0,2 mm
Lötstiftlänge-Toleranz	untere Toleranz mit Vorzeichen (ergibt Mindestmaß)
	obere Toleranz mit Vorzeichen (ergibt Höchstmaß)
	Toleranz Einheit
	mm
Lötstiftposition-Toleranz	± 0,15 mm
Lötverfahren	Handlöten, Wellenlöten
Montage auf der Leiterplatte	THT-Lötanschluss
Polzahl	12
Produktfamilie	OMINMATE Data – Modulare RJ45-Buchse
Raster in Zoll (P)	0,05 "
Raster in mm (P)	1,27 mm
Riegel-Option	oben
Schirm tabs	6 tabs
Schirmmaterial	Messing
Schirmoberfläche	vernickelt
Schirmung	Ja
Schutzart	IP20
Steckzyklen	750

Erstellungs-Datum 23. Mai 2024 18:02:40 MESZ

Katalogstand 18.05.2024 / Technische Änderungen vorbehalten

RJ45C5 T1U 2.8E4G/Y TY**Weidmüller Interface GmbH & Co. KG**

Klingenbergstraße 26

D-32758 Detmold

Germany

www.weidmueller.com**Technische Daten****Werkstoffdaten**

Isolierstoff	PA 66	Farbe	schwarz
Farbtabelle (ähnlich)	RAL 9011	Isolierstoffgruppe	II
Kriechstromfestigkeit (CTI)	≥ 500	Isolationswiderstand	≥ 500 MΩ
Brennbarkeitsklasse nach UL 94	V-0	Kontaktbasismaterial	Phosphor-Bronze
Kontaktmaterial	Cu-leg	Kontaktoberfläche	Gold über Nickel
Schichtaufbau - Steckkontakt	30...80 µ" Ni / ≥ 30 µ" Au	Lagertemperatur, min.	-40 °C
Lagertemperatur, max.	85 °C	Betriebstemperatur, min.	-40 °C
Betriebstemperatur, max.	85 °C		

Verpackungen

Verpackung	Tray (Handbestückung)	VPE Länge	318 mm
VPE Breite	189 mm	VPE Höhe	65 mm

Klassifikationen

ETIM 6.0	EC002637	ETIM 7.0	EC002637
ETIM 8.0	EC002637	ETIM 9.0	EC002637
ECLASS 9.0	27-44-04-02	ECLASS 9.1	27-44-04-02
ECLASS 10.0	27-44-04-02	ECLASS 11.0	27-46-02-01
ECLASS 12.0	27-46-02-01	ECLASS 13.0	27-46-02-01

Zulassungen

ROHS	Konform
------	---------

Downloads

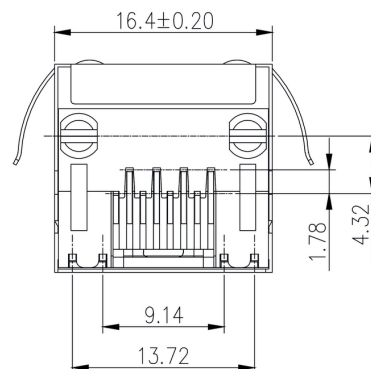
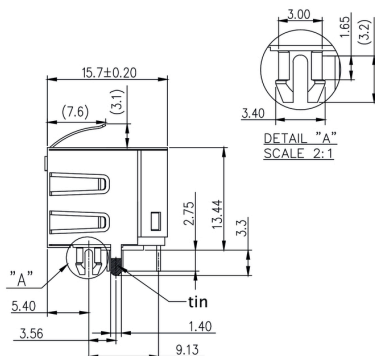
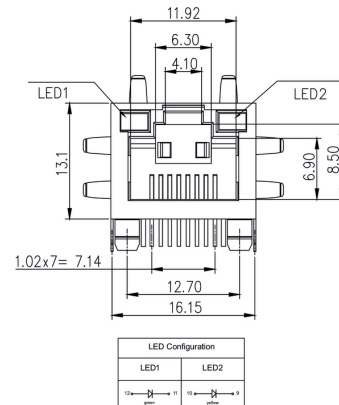
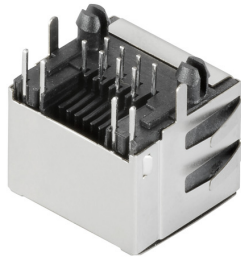
Zulassung / Zertifikat / Konformitätsdokument	Certificate of Compliance
Engineering-Daten	CAD data – STEP
Kataloge	Catalogues in PDF-format

RJ45C5 T1U 2.8E4G/Y TY

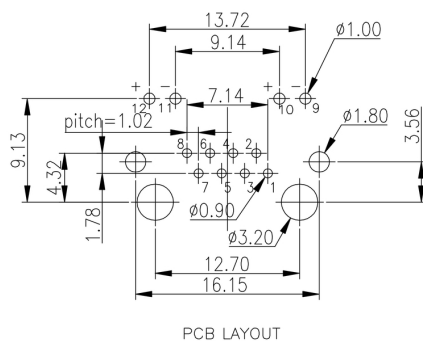
Weidmüller Interface GmbH & Co. KG
Klingenbergstraße 26
D-32758 Detmold
Germany

www.weidmueller.com

Zeichnungen



Leiterplatten-Layout



RJ45C5 T1U 2.8E4G/Y TY

Weidmüller Interface GmbH & Co. KG
Klingenbergstraße 26
D-32758 Detmold
Germany

www.weidmueller.com

Zeichnungen

Dimensioned drawing

RJ45	G1	R1	U1	U2	E4	GY/GY	TY	RJ45G1 RIU 3.2E4G/GY TY	
							Packaging	TY RL	Ty in box (manual assembly) Tape on Reel (automated assembly)
							LED	Y/G G/Y GY/GY O/G R/O ... N	Yellow/Green Green/Yellow (standard) Green-Yellow-Green-Yellow Orange-Green Red/Orange ... (further combinations possible) without LED
							Contact surface thickness	4	1 = 3µ", 2 = 6µ", 3 = 15µ", 4 = 30µ", 5 = 50µ"
							EMI tabs (ground fingers)	E N	E = with EMI tabs N = without EMI tabs
							Solder Pin length	3.2 1.6 D	3.2 mm 1.6 mm SMD
							Direction, latch style	U D V Y	Horizontal (90°, side entry), latch up Horizontal (90°, side entry), latch down Vertical (180°, top entry) Diagonal (45°), latch up
							Number of Ports	1 12; 14; ... 21; 41; ...	1 Port multi ports side by side, Multiport multi ports about each other, Multilevel
							Assembly on PCB	R S T	Through Hole Reflow - THR Soldering process: Wave or Reflow soldering Surface Mount Technology - SMT Soldering process: Reflow soldering Through Hole Technology - THT Soldering process: Wave
							Performance Category	C5 C6 C6A C5e M G1 G10 U NP NP+	Category 5 Category 6 Category 6A Category 5e 10/100 Mbit 10/100/1000 Mbit 10 Gbit Unshielded 10/100 Mbit with PoE 10/100 Mbit with PoE+

Legende

Erstellungs-Datum 23. Mai 2024 18:02:40 MESZ

Katalogstand 18.05.2024 / Technische Änderungen vorbehalten

Empfohlene Wellen-Lötprofile

Weidmüller Interface GmbH & Co. KG

Klingenbergstraße 16

D-32758 Detmold

Germany

Fon: +49 5231 14-0

Fax: +49 5231 14-292083

www.weidmueller.com

Einzelwelle:



Doppelwelle:



Wellen-Lötprofile

Bedrahtete Anschlüsselemente sind in Anlehnung an die Norm DIN EN 61760-1 zu verarbeiten. Anbei zwei Empfehlungen für praxisbezogene Wellenlötprofile, mit denen Leiterplattenanschlussklemmen und Steckverbinder von Weidmüller qualifiziert sind.

Bei der Wahl eines passenden Profils für Ihre Anwendung sind unter anderem folgende Faktoren zu beachten:

- Stärke der Leiterplatte
- Cu-Anteile in den Lagen
- Ein-/Beidseitige Bestückung
- Produktspektrum
- Aufheiz- und Abkühlrate

Die Einzel- und Doppelwelle zeigt jeweils den empfohlenen Verarbeitungsbereich inkl. der maximalen Löttemperatur von 260 °C. In der Praxis liegt die maximale Löttemperatur sehr häufig weit unter dem o.g. Maximalprofil.