

**HDC HE 24 N FQT BL****Weidmüller Interface GmbH & Co. KG**

Klingenbergstraße 26

D-32758 Detmold

Germany

[www.weidmueller.com](http://www.weidmueller.com)**SNAP IN** 

Bei dem SNAP IN-Anschluss ist die Leiteranschlussebene bereits geöffnet und der abisolierte Leiter kann einfach eingesteckt werden. In der Endposition schliesst der patentierte Klemmmechanismus automatisch. Dadurch ist sie praktisch wartungsfrei und es besteht eine sichere und dauerhafte Verbindung, welche rüttelfest ausgelegt ist. Weidmüller bietet somit als erster und einziger Hersteller diese neuartige Anschluss Technik.

**Allgemeine Bestelldaten**

Ausführung	HDC - Einsatz, Buchse, 500 V, 16 A, Polzahl: 24, SNAP IN, Baugröße: 8
Best.-Nr.	<a href="#">2535140000</a>
Art	HDC HE 24 N FQT BL
GTIN (EAN)	4050118578256
VPE	1 Stück

## HDC HE 24 N FQT BL

Weidmüller Interface GmbH &amp; Co. KG

Klingenbergstraße 26

D-32758 Detmold

Germany

www.weidmueller.com

## Technische Daten

## Abmessungen und Gewichte

Tiefe	111 mm	Tiefe (inch)	4,37 inch
Höhe	36,3 mm	Höhe (inch)	1,429 inch
Breite	34 mm	Breite (inch)	1,339 inch
Nettogewicht	82 g		

## Temperaturen

Grenztemperatur	-40 °C ... 125 °C
-----------------	-------------------

## Abmessungen

Breite	34 mm
--------	-------

## Allgemeine Daten

Anschlussart	SNAP IN	BG	8
Baugröße	8	Baureihe	HE
Bemessungsspannung (DIN EN 61984)	500 V	Bemessungsspannung nach UL/CSA	600 V AC/DC
Bemessungsstoßspannung (DIN EN 61984)	6 kV	Bemessungsstrom (DIN EN 61984)	16 A
Brennbarkeitsklasse nach UL 94	V-0	Durchgangswiderstand	≤2 mΩ
Geringe Rauchentwicklung gemäß DIN EN 45545-2	Ja	Halogenfrei	true
Isolationswiderstand	10 <sup>10</sup> Ω	Isolierstoff	PC glasfaserverstärkt (UL-gelistet und Bahn-qualifiziert), PA 66/6
Isolierstoffgruppe	IIIa	Oberfläche	Silber passiviert
Polzahl	24	Steckzyklen Ag	≥ 500
Typ	Buchse	Verschmutzungsgrad	3
Werkstoff	Kupferlegierung		

## Anschlussdaten PE

Abisolierlänge PE-Anschluss	10 mm	Anschlussart PE	Schraubanschluss
Anzugsdrehmoment, max. PE-Anschluss	1,5 Nm	Anzugsdrehmoment, min. PE-Anschluss	1,2 Nm
Befestigungsschraube	M 4	Bemessungsquerschnitt	4 mm <sup>2</sup>
Klingenmaß Schlitz (PE-Anschluss)	SD 0,8 x 4,0	Leiteranschlussquerschnitt AWG (PE), max.	AWG 12
Leiteranschlussquerschnitt AWG (PE), min.	AWG 20		

## Ausführung

Abisolierlänge Bemessungsanschluss	10 mm	Anschlussart	SNAP IN
BG	8	Baugröße	8
Durchgangswiderstand	≤2 mΩ	Klingenmaß	SD 0,6 x 3,5
Leiteranschlussquerschnitt AWG, max.	AWG 16	Leiteranschlussquerschnitt AWG, min.	AWG 20
Leiteranschlussquerschnitt, eindrätig, max.	2,5 mm <sup>2</sup>	Leiteranschlussquerschnitt, eindrätig, min.	1 mm <sup>2</sup>
Leiteranschlussquerschnitt, feindrätig mit AEH DIN 46228/1, max.	2,5 mm <sup>2</sup>	Leiteranschlussquerschnitt, feindrätig mit AEH DIN 46228/1, min.	1 mm <sup>2</sup>
Leiteranschlussquerschnitt, feindrätig, max.	2,5 mm <sup>2</sup>	Leiteranschlussquerschnitt, feindrätig, min.	1 mm <sup>2</sup>
Leiteranschlussquerschnitt, max.	2,5 mm <sup>2</sup>	Leiteranschlussquerschnitt, min.	1 mm <sup>2</sup>
Oberfläche	Silber passiviert	Werkstoff	Kupferlegierung

## HDC HE 24 N FQT BL

Weidmüller Interface GmbH &amp; Co. KG

Klingenbergstraße 26

D-32758 Detmold

Germany

[www.weidmueller.com](http://www.weidmueller.com)

## Technische Daten

## Klassifikationen

ETIM 6.0	EC000438	ETIM 7.0	EC000438
ETIM 8.0	EC000438	ETIM 9.0	EC000438
ECLASS 9.0	27-44-02-05	ECLASS 9.1	27-44-02-05
ECLASS 10.0	27-44-02-05	ECLASS 11.0	27-44-02-05
ECLASS 12.0	27-44-02-05	ECLASS 13.0	27-44-02-05

## Umweltanforderungen

REACH SVHC	Lead 7439-92-1 Potassium perfluorobutane sulfonate 29420-49-3
SCIP	e98b2b24-ba23-41bf-8d19-0dda3647412f

## Zulassungen

Zulassungen



ROHS	Konform
UL File Number Search	UL Webseite
Zertifikat-Nr. (cURus)	E92202

## Downloads

Engineering-Daten	<a href="#">CAD data – STEP</a>
Produktänderungsmitteilung	<a href="#">Technische Änderung zu HDC HE SNAPIN Kontakteinsätzen</a> <a href="#">Technical change to HDC HE SNAPIN contact inserts</a> <a href="#">Product Change Notice PCN-PB72-20240321-00-A_de</a> <a href="#">Product Change Notice PCN-PB72-20240321-00-A_en</a>
Kataloge	<a href="#">Catalogues in PDF-format</a>

## HDC HE 24 N FQT BL

**Weidmüller Interface GmbH & Co. KG**

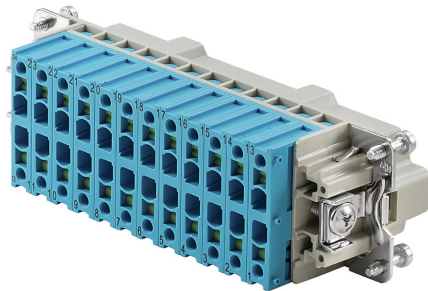
Klingenbergstraße 26

D-32758 Detmold

Germany

[www.weidmueller.com](http://www.weidmueller.com)

## Zeichnungen



**HDC HE 24 N FQT BL****Weidmüller Interface GmbH & Co. KG**

Klingenbergstraße 26

D-32758 Detmold

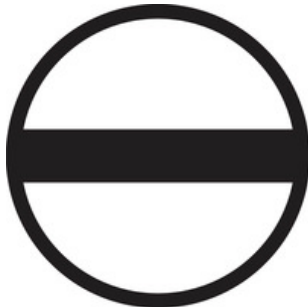
Germany

[www.weidmueller.com](http://www.weidmueller.com)**Zubehör****DSTV**

Zu unseren Einsätzen bieten wir unterschiedliches Zubehör an. Dies umfasst unter anderem Kodierungen für die Einsätze .

**Allgemeine Bestelldaten**

Art	DSTV COST4	Ausführung
Best.-Nr.	<a href="#">1471300000</a>	Schwere Steckverbinder, Zubehör, Kodiersystem
GTIN (EAN)	4008190017354	
VPE	100 Stück	
Art	DSTV COBU5	Ausführung
Best.-Nr.	<a href="#">1471500000</a>	Schwere Steckverbinder, Zubehör, Kodierelement
GTIN (EAN)	4008190178543	
VPE	100 Stück	

**Schlitz-Schraubendreher**

VDE-isolierter Schlitz-Schraubendreher, SDI DIN 7437, ISO 2380/2, Abtrieb nach DIN 5264, ISO 2380/1, SoftFinish-Griff

**Allgemeine Bestelldaten**

Art	SDIS 0.6X3.5X100	Ausführung
Best.-Nr.	<a href="#">9008390000</a>	Schraubendreher, Schraubendreher
GTIN (EAN)	4032248056354	
VPE	1 Stück	

## HDC HE 24 N FQT BL

**Weidmüller Interface GmbH & Co. KG**  
Klingenbergstraße 26  
D-32758 Detmold  
Germany

[www.weidmueller.com](http://www.weidmueller.com)

## Zubehör

### Schlitz-Schraubendreher



Schlitz-Schraubendreher mit Rundklinge, SD DIN 5265, ISO 2380/2, Abtrieb nach DIN 5264, ISO 2380/1, Spitze Chrom Top, SoftFinish-Griff

### Allgemeine Bestelldaten

Art	SDS 0.6X3.5X100	Ausführung
Best.-Nr.	<a href="#">9008330000</a>	Schraubendreher, Schraubendreher
GTIN (EAN)	4032248056286	
VPE	1 Stück	