

A2T 2.5 3C BL**Weidmüller Interface GmbH & Co. KG**

Klingenbergstraße 26

D-32758 Detmold

Germany

www.weidmueller.com**Produktbild**

Das Durchführen von Energie, Signalen und Daten ist die klassische Anforderung in der Elektrotechnik und im Schaltschrankbau. Die maßgeblichen Merkmale sind dabei der Isolierstoff, die Anschlusstechnik und der Aufbau der Reihenklemmen. Mithilfe von Durchgangsreihenklemmen können ein oder mehrere Leiter zusammengeführt und/oder angeschlossen werden. Sie können eine oder mehrere Anschlussebenen haben, die auf dem gleichen Potenzial liegen oder voneinander getrennt sind.

Allgemeine Bestelldaten

| | |
|------------|--|
| Ausführung | Durchgangs-Reihenklemme, Doppelstock-Reihen- klemme, PUSH IN, 2.5 mm ² , 800 V, 22 A, blau |
| Best.-Nr. | 2531510000 |
| Art | A2T 2.5 3C BL |
| GTIN (EAN) | 4050118541625 |
| VPE | 50 Stück |

A2T 2.5 3C BL**Weidmüller Interface GmbH & Co. KG**

Klingenbergstraße 26

D-32758 Detmold

Germany

www.weidmueller.com

Technische Daten**Abmessungen und Gewichte**

| | | | |
|-----------------------------|------------|--------------|-----------|
| Tiefe | 64 mm | Tiefe (inch) | 2,52 inch |
| Tiefe inklusive Tragschiene | 64,5 mm | Höhe | 114,5 mm |
| Höhe (inch) | 4,508 inch | Breite | 5,1 mm |
| Breite (inch) | 0,201 inch | Nettogewicht | 18,438 g |

Temperaturen

| | | | |
|--------------------------------|----------------|--------------------------------|--------|
| Lagertemperatur | -25 °C...55 °C | Dauergebrauchstemperatur, min. | -60 °C |
| Dauergebrauchstemperatur, max. | 130 °C | | |

Allgemeines

| | | | |
|--------------------------------------|-------------|--------------------------------------|---------------|
| Einbauhinweis | Tragschiene | Leiteranschlussquerschnitt AWG, max. | AWG 12 |
| Leiteranschlussquerschnitt AWG, min. | AWG 28 | Normen | IEC 60947-7-1 |
| Tragschiene | TS 35 | | |

Bemessungsdaten

| | | | |
|--|---------------------|------------------------|---------------|
| Bemessungsquerschnitt | 2,5 mm ² | Bemessungsspannung | 800 V |
| Bemessungsspannung DC | 800 V | Nennstrom | 22 A |
| Strom bei max. Leiter | 22 A | Normen | IEC 60947-7-1 |
| Durchgangswiderstand gemäß IEC 60947-7-x | 1,33 mΩ | Bemessungsstoßspannung | 8 kV |
| Verlustleistung gemäß IEC 60947-7-x | 0,77 W | Verschmutzungsgrad | 3 |
| Überspannungskategorie | III | | |

Bemessungsdaten IECEx/ATEX

| | | | |
|------------------------------|---------------------|-------------------------------|---------------------|
| Zertifikat-Nr. (ATEX) | TUEV16ATEX7909U | Zertifikat-Nr. (IECEX) | IECEXTUR16.0036U |
| Spannung max (ATEX) | 550 V | Strom (ATEX) | 20 A |
| Leiterquerschnitt max (ATEX) | 2,5 mm ² | Spannung max (IECEX) | 550 V |
| Strom (IECEX) | 20 A | Leiterquerschnitt max (IECEX) | 2,5 mm ² |
| Kennzeichnung EN 60079-7 | Ex eb II C Gb | Kennzeichnung Ex 2014/34/EU | II 2 G D |

Bemessungsdaten nach UL

| | | | |
|--------------------------------------|--------|--------------------------------------|--------|
| Leitergr. Factory wiring max (cURus) | 12 AWG | Leitergr. Factory wiring min (cURus) | 28 AWG |
| Leitergr. Field wiring max (cURus) | 12 AWG | Leitergr. Field wiring min (cURus) | 28 AWG |
| Spannung Gr B (cURus) | 300 V | Spannung Gr C (cURus) | 300 V |
| Spannung Gr D (cURus) | 600 V | Strom Gr B (cURus) | 20 A |
| Strom Gr C (cURus) | 20 A | Strom Gr D (cURus) | 5 A |
| Zertifikat-Nr. (cURus) | E60693 | | |

Klemmbare Leiter (Bemessungsanschluss)

| | |
|--------------------------------------|----------------------|
| Abisolierlänge | 10 mm |
| Anschlussart | PUSH IN |
| Anschlussart 2 | PUSH IN |
| Anschlussrichtung | oben |
| Anzahl Anschlüsse | 6 |
| Klemmbereich, max. | 4 mm ² |
| Klemmbereich, min. | 0,14 mm ² |
| Klingenmaß | 0,6 x 3,5 mm |
| Lehrdorn nach 60 947-1 | A3 |
| Leiteranschlussquerschnitt AWG, max. | AWG 12 |

Erstellungs-Datum 5. Juni 2024 01:55:53 MESZ

A2T 2.5 3C BL**Weidmüller Interface GmbH & Co. KG**

Klingenbergstraße 26

D-32758 Detmold

Germany

www.weidmueller.com

Technische Daten

| | | | | |
|---|-------------------------------------|-----------|----------------------|-------|
| Leiteranschlussquerschnitt AWG, min. | AWG 28 | | | |
| Leiteranschlussquerschnitt, eindrätig, max. | 2,5 mm ² | | | |
| Leiteranschlussquerschnitt, eindrätig, min. | 0,5 mm ² | | | |
| Leiteranschlussquerschnitt, feindrätig AEH mit Kunststoffkragen DIN 46228/4, max. | 2,5 mm ² | | | |
| Leiteranschlussquerschnitt, feindrätig AEH mit Kunststoffkragen DIN 46228/4, min. | 0,5 mm ² | | | |
| Leiteranschlussquerschnitt, feindrätig mit AEH DIN 46228/1, max. | 4 mm ² | | | |
| Leiteranschlussquerschnitt, feindrätig mit AEH DIN 46228/1,min. | 0,5 mm ² | | | |
| Leiteranschlussquerschnitt, feindrätig, max. | 4 mm ² | | | |
| Leiteranschlussquerschnitt, feindrätig, min. | 0,5 mm ² | | | |
| Leiteranschlussquerschnitt, mehrdrätig, max. | 4 mm ² | | | |
| Leiteranschlussquerschnitt, mehrdrätig, min. | 0,5 mm ² | | | |
| Rohrlänge für AEH mit Kunststoffkragen DIN 46228/4 | Rohrlänge | max. | 8 mm | |
| | | min. | 6 mm | |
| | Leiteranschlussquerschnitt | min. | 0,14 mm ² | |
| | | max. | 0,34 mm ² | |
| | Rohrlänge | max. | 12 mm | |
| | | min. | 6 mm | |
| | Leiteranschlussquerschnitt | min. | 0,5 mm ² | |
| | | max. | 1 mm ² | |
| | Rohrlänge | max. | 12 mm | |
| | | min. | 8 mm | |
| | Leiteranschlussquerschnitt | min. | 1,5 mm ² | |
| | | max. | 2,5 mm ² | |
| Rohrlänge für AEH ohne Kunststoffkragen DIN 46228/1 | Leiteranschlussquerschnitt | nominal | 0,25 mm ² | |
| | Rohrlänge | nominal | 5 mm | |
| | Leiteranschlussquerschnitt | min. | 0,5 mm ² | |
| | | max. | 1 mm ² | |
| | Rohrlänge | max. | 10 mm | |
| | | min. | 6 mm | |
| | Leiteranschlussquerschnitt | min. | 1,5 mm ² | |
| | | max. | 4 mm ² | |
| | Rohrlänge | max. | 12 mm | |
| | | min. | 7 mm | |
| | Rohrlänge für Zwillingsaderendhülse | Rohrlänge | max. | 12 mm |
| | | | min. | 8 mm |
| Leiteranschlussquerschnitt | | min. | 0,5 mm ² | |
| | | max. | 0,75 mm ² | |
| Zwillings-Aderendhülse, max. | 0,75 mm ² | | | |
| Zwillings-Aderendhülse, min. | 0,5 mm ² | | | |

Klemmbare Leiter (Weiterer Anschluss)

Anschlussart, weiterer Anschluss PUSH IN

A2T 2.5 3C BL

Weidmüller Interface GmbH & Co. KG

Klingenbergstraße 26

D-32758 Detmold

Germany

www.weidmueller.com

Technische Daten

Systemkennwerte

| | | | |
|------------------------------|-------|----------------------------------|------|
| Abschlussplatte erforderlich | Ja | Anzahl der Potentiale | 2 |
| Anzahl der Etagen | 2 | Anzahl der Klemmstellen je Etage | 3 |
| Etagen intern gebrückt | Nein | PE-Anschluss | Nein |
| Tragschiene | TS 35 | N-Funktion | Ja |
| PE-Funktion | Nein | PEN-Funktion | Nein |

Werkstoffdaten

| | | | |
|---------------------------|--------|--------------------------------|------|
| Werkstoff | Wemid | Farbe | blau |
| Farbe Betätigungselemente | orange | Brennbarkeitsklasse nach UL 94 | V-0 |

weitere technische Daten

| | | | |
|-------------------------------|----------|----------------|-------------|
| Befestigungsart | gerastet | Einbauhinweis | Tragschiene |
| Montageart | TS 35 | Offene Seiten | rechts |
| explosionsgeprüfte Ausführung | Ja | mit Rastzapfen | Nein |
| rastbar | Nein | | |

Klassifikationen

| | | | |
|-------------|-------------|-------------|-------------|
| ETIM 6.0 | EC000897 | ETIM 7.0 | EC000897 |
| ETIM 8.0 | EC000897 | ETIM 9.0 | EC000897 |
| ECLASS 9.0 | 27-14-11-20 | ECLASS 9.1 | 27-14-11-20 |
| ECLASS 10.0 | 27-14-11-20 | ECLASS 11.0 | 27-14-11-20 |
| ECLASS 12.0 | 27-14-11-20 | ECLASS 13.0 | 27-25-01-02 |

Zulassungen

Zulassungen



| | |
|--------------------------|-------------|
| UL File Number Search | UL Webseite |
| Zertifikat-Nr. (cURus) | E60693 |
| Zertifikat-Nr. (cURusEX) | E184763 |

A2T 2.5 3C BL

Weidmüller Interface GmbH & Co. KG

Klingenbergstraße 26

D-32758 Detmold

Germany

www.weidmueller.com

Technische Daten

Downloads

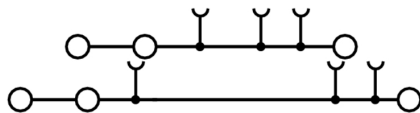
| | |
|---|---|
| Zulassung / Zertifikat / Konformitätsdokument | DE PT0101 20180316 008 ISSUE01.pdf Attestation of Conformity UKCA Ex Attestation of Conformity IECEX Certificate ATEX Certificate DNVGL certificate CCC Ex Certificate UKCA Ex Certificate UKCA declaration of conformity Confirmation of Standards EN 45545-2_2020-10 |
| Engineering-Daten | CAD data – STEP |
| Ausschreibungstext | Klippon® Connect 2531510000 DE Klippon® Connect 2531510000 EN |
| Anwenderdokumentation | StorageConditionsTerminalBlocks NTI A2T 2.5 3C User Manual AXC 1.5-16 |
| Kataloge | Catalogues in PDF-format |

A2T 2.5 3C BL

Weidmüller Interface GmbH & Co. KG
Klingenbergstraße 26
D-32758 Detmold
Germany

www.weidmueller.com

Zeichnungen



A2T 2.5 3C BL

Weidmüller Interface GmbH & Co. KG

Klingenbergstraße 26

D-32758 Detmold

Germany

www.weidmueller.com

Zubehör

Neutral



WS-Markierer sind optimal auf Leitungsverbinder der W-Reihe abgestimmt. Dank ihrer Systemkompatibilität lassen sich WS-Schilder auch auf der I-Reihe sowie der Z-Reihe einsetzen. Die großen Beschriftungsflächen erlauben neben langen Beschriftungsketten auch eine mehrzeilige Aufteilung.

WS-Markierer eignen sich besonders für eine Beschriftung mit langen, individuell erstellten Zeichenfolgen. Durch das bewährte MultiCard-Format ist eine Beschriftung mit PrintJet CONNECT oder Plotter möglich.

- In Streifen oder einzeln montierbar
- Markierer im bewährten MultiCard-Format

Für Sonderdruck: Bitte senden Sie uns für ihre Beschriftungsvorgaben eine Datei unserer Beschriftungssoftware M-Print PRO oder M-Print PRO Online (ohne Installation).

Allgemeine Bestelldaten

| | | |
|------------|----------------------------|--|
| Art | WS 10/5 M MC NE WS | Ausführung |
| Best.-Nr. | 1792000000 | WS, Klemmenmarkierung, 10 x 5 mm, Raster in mm (P): 5.00 |
| GTIN (EAN) | 4032248223862 | Weidmueller, Allen-Bradley, weiß |
| VPE | 720 Stück | |
| Art | WS 10/5 M PLUS MC NE WS | Ausführung |
| Best.-Nr. | 2003770000 | WS, Klemmenmarkierung, 10 x 5 mm, Raster in mm (P): 5.00 |
| GTIN (EAN) | 4050118424447 | Weidmueller, Allen-Bradley, weiß |
| VPE | 600 Stück | |
| Art | WS 10/5 PLUS MC NE WS | Ausführung |
| Best.-Nr. | 1046380000 | WS, Klemmenmarkierung, 10 x 5 mm, Raster in mm (P): 5.00 |
| GTIN (EAN) | 4032248782086 | Weidmueller, Allen-Bradley, weiß |
| VPE | 600 Stück | |
| Art | WS 10/5 MC NE RT | Ausführung |
| Best.-Nr. | 1773531686 | WS, Klemmenmarkierung, 10 x 5 mm, Raster in mm (P): 5.00 |
| GTIN (EAN) | 4032248141746 | Weidmueller, Allen-Bradley, rot |
| VPE | 720 Stück | |
| Art | WS 10/5 MC NE WS | Ausführung |
| Best.-Nr. | 1635000000 | WS, Klemmenmarkierung, 10 x 5 mm, Raster in mm (P): 5.00 |
| GTIN (EAN) | 4008190261948 | Weidmueller, Allen-Bradley, weiß |
| VPE | 720 Stück | |
| Art | WS 10/5 MC NE BL | Ausführung |
| Best.-Nr. | 1773531693 | WS, Klemmenmarkierung, 10 x 5 mm, Raster in mm (P): 5.00 |
| GTIN (EAN) | 4032248141814 | Weidmueller, Allen-Bradley, blau |
| VPE | 720 Stück | |
| Art | WS 10/5 MC NE GE | Ausführung |
| Best.-Nr. | 1773531687 | WS, Klemmenmarkierung, 10 x 5 mm, Raster in mm (P): 5.00 |
| GTIN (EAN) | 4032248141753 | Weidmueller, Allen-Bradley, gelb |
| VPE | 720 Stück | |

A2T 2.5 3C BL

Weidmüller Interface GmbH & Co. KG

Klingenbergstraße 26

D-32758 Detmold

Germany

www.weidmueller.com

Zubehör

2,5 mm²2.5
mm²

Die steckbaren Querverbindungen bestehen durch einfaches Handling und schnelle Montage. Dies ermöglicht deutliche Zeiteinsparungen in der Montage gegenüber schraubbaren Lösungen.

Allgemeine Bestelldaten

| | | |
|------------|----------------------------|--|
| Art | ZQV 2.5N/8 | Ausführung |
| Best.-Nr. | 1527670000 | Querverbinder (Klemmen), gesteckt, Polzahl: 8, Raster in mm (P): 5.10, |
| GTIN (EAN) | 4050118448405 | Isoliert: Ja, 24 A, orange |
| VPE | 20 Stück | |
| Art | ZQV 2.5N/10 BL | Ausführung |
| Best.-Nr. | 1527880000 | Querverbinder (Klemmen), gesteckt, Polzahl: 10, Raster in mm (P): |
| GTIN (EAN) | 4050118448573 | 5.10, Isoliert: Ja, 24 A, blau |
| VPE | 20 Stück | |
| Art | ZQV 2.5N/5 | Ausführung |
| Best.-Nr. | 1527620000 | Querverbinder (Klemmen), gesteckt, Polzahl: 5, Raster in mm (P): 5.10, |
| GTIN (EAN) | 4050118448436 | Isoliert: Ja, 24 A, orange |
| VPE | 20 Stück | |
| Art | ZQV 2.5N/20 | Ausführung |
| Best.-Nr. | 1527720000 | Querverbinder (Klemmen), gesteckt, Polzahl: 20, Raster in mm (P): |
| GTIN (EAN) | 4050118447972 | 5.10, Isoliert: Ja, 24 A, orange |
| VPE | 20 Stück | |
| Art | ZQV 2.5N/10 | Ausführung |
| Best.-Nr. | 1527690000 | Querverbinder (Klemmen), gesteckt, Polzahl: 10, Raster in mm (P): |
| GTIN (EAN) | 4050118447989 | 5.10, Isoliert: Ja, 24 A, orange |
| VPE | 20 Stück | |
| Art | ZQV 2.5N/8 RD | Ausführung |
| Best.-Nr. | 2108870000 | Querverbinder (Klemmen), gesteckt, Polzahl: 8, Raster in mm (P): 5.10, |
| GTIN (EAN) | 4050118448481 | Isoliert: Ja, 24 A, rot |
| VPE | 20 Stück | |
| Art | ZQV 2.5N/5 RD | Ausführung |
| Best.-Nr. | 2108710000 | Querverbinder (Klemmen), gesteckt, Polzahl: 5, Raster in mm (P): 5.10, |
| GTIN (EAN) | 4050118448511 | Isoliert: Ja, 24 A, rot |
| VPE | 20 Stück | |
| Art | ZQV 2.5N/2 BL | Ausführung |
| Best.-Nr. | 1527740000 | Querverbinder (Klemmen), gesteckt, Polzahl: 2, Raster in mm (P): 5.10, |
| GTIN (EAN) | 4050118448658 | Isoliert: Ja, 24 A, blau |
| VPE | 60 Stück | |
| Art | ZQV 2.5N/7 RD | Ausführung |
| Best.-Nr. | 2108810000 | Querverbinder (Klemmen), gesteckt, Polzahl: 7, Raster in mm (P): 5.10, |
| GTIN (EAN) | 4050118448498 | Isoliert: Ja, 24 A, rot |
| VPE | 20 Stück | |
| Art | ZQV 2.5N/7 | Ausführung |
| Best.-Nr. | 1527640000 | Querverbinder (Klemmen), gesteckt, Polzahl: 7, Raster in mm (P): 5.10, |
| GTIN (EAN) | 4050118448412 | Isoliert: Ja, 24 A, orange |
| VPE | 20 Stück | |

Erstellungs-Datum 5. Juni 2024 01:55:53 MESZ

Katalogstand 01.06.2024 / Technische Änderungen vorbehalten

A2T 2.5 3C BL

Weidmüller Interface GmbH & Co. KG

Klingenbergstraße 26

D-32758 Detmold

Germany

www.weidmueller.com

Zubehör

| | | |
|------------|----------------------------|--|
| Art | ZQV 2.5N/3 | Ausführung |
| Best.-Nr. | 1527570000 | Querverbinder (Klemmen), gesteckt, Polzahl: 3, Raster in mm (P): 5.10, |
| GTIN (EAN) | 4050118448450 | Isoliert: Ja, 24 A, orange |
| VPE | 60 Stück | |
| Art | ZQV 2.5N/50 RD | Ausführung |
| Best.-Nr. | 2109000000 | Querverbinder (Klemmen), gesteckt, Polzahl: 50, Raster in mm (P): |
| GTIN (EAN) | 4050118486001 | 5.10, Isoliert: Ja, 24 A, rot |
| VPE | 5 Stück | |
| Art | ZQV 2.5N/4 RD | Ausführung |
| Best.-Nr. | 2108700000 | Querverbinder (Klemmen), gesteckt, Polzahl: 4, Raster in mm (P): 5.10, |
| GTIN (EAN) | 4050118448528 | Isoliert: Ja, 24 A, rot |
| VPE | 60 Stück | |
| Art | ZQV 2.5N/5 BL | Ausführung |
| Best.-Nr. | 1527790000 | Querverbinder (Klemmen), gesteckt, Polzahl: 5, Raster in mm (P): 5.10, |
| GTIN (EAN) | 4050118448627 | Isoliert: Ja, 24 A, blau |
| VPE | 20 Stück | |
| Art | ZQV 2.5N/50 | Ausführung |
| Best.-Nr. | 1527730000 | Querverbinder (Klemmen), gesteckt, Polzahl: 50, Raster in mm (P): |
| GTIN (EAN) | 4050118411362 | 5.10, Isoliert: Ja, 24 A, orange |
| VPE | 5 Stück | |
| Art | ZQV 2.5N/9 | Ausführung |
| Best.-Nr. | 1527680000 | Querverbinder (Klemmen), gesteckt, Polzahl: 9, Raster in mm (P): 5.10, |
| GTIN (EAN) | 4050118447996 | Isoliert: Ja, 24 A, orange |
| VPE | 20 Stück | |
| Art | ZQV 2.5N/4 BL | Ausführung |
| Best.-Nr. | 1527780000 | Querverbinder (Klemmen), gesteckt, Polzahl: 4, Raster in mm (P): 5.10, |
| GTIN (EAN) | 4050118448634 | Isoliert: Ja, 24 A, blau |
| VPE | 60 Stück | |
| Art | ZQV 2.5N/8 BL | Ausführung |
| Best.-Nr. | 1527840000 | Querverbinder (Klemmen), gesteckt, Polzahl: 8, Raster in mm (P): 5.10, |
| GTIN (EAN) | 4050118448597 | Isoliert: Ja, 24 A, blau |
| VPE | 20 Stück | |
| Art | ZQV 2.5N/4 | Ausführung |
| Best.-Nr. | 1527590000 | Querverbinder (Klemmen), gesteckt, Polzahl: 4, Raster in mm (P): 5.10, |
| GTIN (EAN) | 4050118448443 | Isoliert: Ja, 24 A, orange |
| VPE | 60 Stück | |
| Art | ZQV 2.5N/9 RD | Ausführung |
| Best.-Nr. | 2108900000 | Querverbinder (Klemmen), gesteckt, Polzahl: 9, Raster in mm (P): 5.10, |
| GTIN (EAN) | 4050118448474 | Isoliert: Ja, 24 A, rot |
| VPE | 20 Stück | |
| Art | ZQV 2.5N/2 | Ausführung |
| Best.-Nr. | 1527540000 | Querverbinder (Klemmen), gesteckt, Polzahl: 2, Raster in mm (P): 5.10, |
| GTIN (EAN) | 4050118448467 | Isoliert: Ja, 24 A, orange |
| VPE | 60 Stück | |
| Art | ZQV 2.5N/7 BL | Ausführung |
| Best.-Nr. | 1527830000 | Querverbinder (Klemmen), gesteckt, Polzahl: 7, Raster in mm (P): 5.10, |
| GTIN (EAN) | 4050118448603 | Isoliert: Ja, 24 A, blau |
| VPE | 20 Stück | |
| Art | ZQV 2.5N/3 RD | Ausführung |
| Best.-Nr. | 2108690000 | Querverbinder (Klemmen), gesteckt, Polzahl: 3, Raster in mm (P): 5.10, |
| GTIN (EAN) | 4050118448535 | Isoliert: Ja, 24 A, rot |
| VPE | 60 Stück | |

Erstellungs-Datum 5. Juni 2024 01:55:53 MESZ

A2T 2.5 3C BL**Weidmüller Interface GmbH & Co. KG**

Klingenbergstraße 26

D-32758 Detmold

Germany

www.weidmueller.com

Zubehör

| | | |
|------------|----------------------------|--|
| Art | ZQV 2.5N/2 RD | Ausführung |
| Best.-Nr. | 2108470000 | Querverbinder (Klemmen), gesteckt, Polzahl: 2, Raster in mm (P): 5.10, |
| GTIN (EAN) | 4050118448542 | Isoliert: Ja, 24 A, rot |
| VPE | 60 Stück | |
| Art | ZQV 2.5N/50 BL | Ausführung |
| Best.-Nr. | 1527920000 | Querverbinder (Klemmen), gesteckt, Polzahl: 50, Raster in mm (P): |
| GTIN (EAN) | 4050118448559 | 5.10, Isoliert: Ja, 24 A, blau |
| VPE | 5 Stück | |
| Art | ZQV 2.5N/20 RD | Ausführung |
| Best.-Nr. | 2108920000 | Querverbinder (Klemmen), gesteckt, Polzahl: 20, Raster in mm (P): |
| GTIN (EAN) | 4050118485899 | 5.10, Isoliert: Ja, 24 A, rot |
| VPE | 20 Stück | |
| Art | ZQV 2.5N/6 BL | Ausführung |
| Best.-Nr. | 1527820000 | Querverbinder (Klemmen), gesteckt, Polzahl: 6, Raster in mm (P): 5.10, |
| GTIN (EAN) | 4050118448610 | Isoliert: Ja, 24 A, blau |
| VPE | 20 Stück | |
| Art | ZQV 2.5N/6 RD | Ausführung |
| Best.-Nr. | 2108720000 | Querverbinder (Klemmen), gesteckt, Polzahl: 6, Raster in mm (P): 5.10, |
| GTIN (EAN) | 4050118448504 | Isoliert: Ja, 24 A, rot |
| VPE | 20 Stück | |
| Art | ZQV 2.5N/20 BL | Ausführung |
| Best.-Nr. | 1527890000 | Querverbinder (Klemmen), gesteckt, Polzahl: 20, Raster in mm (P): |
| GTIN (EAN) | 4050118448566 | 5.10, Isoliert: Ja, 24 A, blau |
| VPE | 20 Stück | |
| Art | ZQV 2.5N/10 RD | Ausführung |
| Best.-Nr. | 2108910000 | Querverbinder (Klemmen), gesteckt, Polzahl: 10, Raster in mm (P): |
| GTIN (EAN) | 4050118486018 | 5.10, Isoliert: Ja, 24 A, rot |
| VPE | 20 Stück | |
| Art | ZQV 2.5N/3 BL | Ausführung |
| Best.-Nr. | 1527770000 | Querverbinder (Klemmen), gesteckt, Polzahl: 3, Raster in mm (P): 5.10, |
| GTIN (EAN) | 4050118448641 | Isoliert: Ja, 24 A, blau |
| VPE | 60 Stück | |
| Art | ZQV 2.5N/6 | Ausführung |
| Best.-Nr. | 1527630000 | Querverbinder (Klemmen), gesteckt, Polzahl: 6, Raster in mm (P): 5.10, |
| GTIN (EAN) | 4050118448429 | Isoliert: Ja, 24 A, orange |
| VPE | 20 Stück | |
| Art | ZQV 2.5N/9 BL | Ausführung |
| Best.-Nr. | 1527870000 | Querverbinder (Klemmen), gesteckt, Polzahl: 9, Raster in mm (P): 5.10, |
| GTIN (EAN) | 4050118448580 | Isoliert: Ja, 24 A, blau |
| VPE | 20 Stück | |

A2T 2.5 3C BL

Weidmüller Interface GmbH & Co. KG

Klingenbergstraße 26

D-32758 Detmold

Germany

www.weidmueller.com

Zubehör

Neutral



Der dekafix (DEK) Markierer ist der universelle Markierer für alle Leitungs- und Steckverbinder sowie Elektronikbaugruppen. Das System eignet sich insbesondere für kurze Zahlenfolgen und umfasst eine große Auswahl an einsatzfertigen Drucken.

Die Streifenmontage lässt ein schnelles Aufrasten in einem Arbeitsgang zu. Der Druck ist gut lesbar, kontrastreich und in verschiedenen Breiten erhältlich.

- Große Auswahl an einsatzfertigen Markierern
- Streifenmontage für schnelles Aufrasten
- Klemmenmarkierer passend für alle Weidmüller Leitungsverbinder
- Werden als neutrale MultiCard oder als Standarddruck angeboten

Für Sonderdruck: Bitte senden Sie uns für ihre Beschriftungsvorgaben eine Datei unserer Beschriftungssoftware M-Print PRO oder M-Print PRO Online (ohne Installation).

Allgemeine Bestelldaten

| | | |
|------------|----------------------------|--|
| Art | DEK 5/5 S MC NE WS | Ausführung |
| Best.-Nr. | 1341620000 | Dekafix, Klemmenmarkierung, 5 x 5 mm, Raster in mm (P): 5.00 |
| GTIN (EAN) | 4050118145793 | Weidmueller, weiß |
| VPE | 400 Stück | |
| Art | DEK 5/5 MC NE RT | Ausführung |
| Best.-Nr. | 1609801686 | Dekafix, Klemmenmarkierung, 5 x 5 mm, Raster in mm (P): 5.00 |
| GTIN (EAN) | 4008190397128 | Weidmueller, rot |
| VPE | 1.000 Stück | |
| Art | DEK 5/5 MC NE WS | Ausführung |
| Best.-Nr. | 1609801044 | Dekafix, Klemmenmarkierung, 5 x 5 mm, Raster in mm (P): 5.00 |
| GTIN (EAN) | 4008190397111 | Weidmueller, weiß |
| VPE | 1.000 Stück | |
| Art | DEK 5/5 MC NE VI | Ausführung |
| Best.-Nr. | 1249860000 | Dekafix, Klemmenmarkierung, 5 x 5 mm, Raster in mm (P): 5.00 |
| GTIN (EAN) | 4050118042764 | Weidmueller, violett |
| VPE | 1.000 Stück | |
| Art | DEK 5/5 MC NE GR | Ausführung |
| Best.-Nr. | 1609801691 | Dekafix, Klemmenmarkierung, 5 x 5 mm, Raster in mm (P): 5.00 |
| GTIN (EAN) | 4008190397159 | Weidmueller, grau |
| VPE | 1.000 Stück | |
| Art | DEK 5/5 MC NE OR | Ausführung |
| Best.-Nr. | 1238340000 | Dekafix, Klemmenmarkierung, 5 x 5 mm, Raster in mm (P): 5.00 |
| GTIN (EAN) | 4050118062632 | Weidmueller, orange |
| VPE | 1.000 Stück | |
| Art | DEK 5/5 MC NE SW | Ausführung |
| Best.-Nr. | 1457550000 | Dekafix, Klemmenmarkierung, 5 x 5 mm, Raster in mm (P): 5.00 |
| GTIN (EAN) | 4050118263817 | Weidmueller, schwarz |
| VPE | 1.000 Stück | |

A2T 2.5 3C BL

Weidmüller Interface GmbH & Co. KG

Klingenbergstraße 26

D-32758 Detmold

Germany

www.weidmueller.com

Zubehör

| | | |
|------------|----------------------------|--|
| Art | DEK 5/5 MC NE GN | Ausführung |
| Best.-Nr. | 1609801688 | Dekafix, Klemmenmarkierung, 5 x 5 mm, Raster in mm (P): 5.00 |
| GTIN (EAN) | 4008190397142 | Weidmueller, grün |
| VPE | 1.000 Stück | |
| Art | DEK 5/5 MC NE BR | Ausführung |
| Best.-Nr. | 1249870000 | Dekafix, Klemmenmarkierung, 5 x 5 mm, Raster in mm (P): 5.00 |
| GTIN (EAN) | 4050118051865 | Weidmueller, braun |
| VPE | 1.000 Stück | |
| Art | DEK 5/5 MC NE BL | Ausführung |
| Best.-Nr. | 1609801693 | Dekafix, Klemmenmarkierung, 5 x 5 mm, Raster in mm (P): 5.00 |
| GTIN (EAN) | 4008190397166 | Weidmueller, blau |
| VPE | 1.000 Stück | |
| Art | DEK 5/5 MC NE GE | Ausführung |
| Best.-Nr. | 1609801687 | Dekafix, Klemmenmarkierung, 5 x 5 mm, Raster in mm (P): 5.00 |
| GTIN (EAN) | 4008190397135 | Weidmueller, gelb |
| VPE | 1.000 Stück | |

Sonderdruck



Der dekafix (DEK) Markierer ist der universelle Markierer für alle Leitungs- und Steckverbinder sowie Elektronikbaugruppen. Das System eignet sich insbesondere für kurze Zahlenfolgen und umfasst eine große Auswahl an einsatzfertigen Drucken. Die Streifenmontage lässt ein schnelles Aufrasten in einem Arbeitsgang zu. Der Druck ist gut lesbar, kontrastreich und in verschiedenen Breiten erhältlich.

- Große Auswahl an einsatzfertigen Markierern
- Streifenmontage für schnelles Aufrasten
- Klemmenmarkierer passend für alle Weidmüller Leitungsverbinder
- Werden als neutrale MultiCard oder als Standarddruck angeboten

Für Sonderdruck: Bitte senden Sie uns für ihre Beschriftungsvorgaben eine Datei unserer Beschriftungssoftware M-Print PRO oder M-Print PRO Online (ohne Installation).

Allgemeine Bestelldaten

| | | |
|------------|----------------------------|--|
| Art | DEK 5/5 MC SDR | Ausführung |
| Best.-Nr. | 1609810000 | Dekafix, Klemmenmarkierung, 5 x 5 mm, Raster in mm (P): 5.00 |
| GTIN (EAN) | 4008190456597 | Weidmueller, nach Kundenwunsch |
| VPE | 200 Stück | |
| Art | DEK 5/5 PLUS MC SDR | Ausführung |
| Best.-Nr. | 1854500000 | Dekafix, Klemmenmarkierung, 5 x 5 mm, Raster in mm (P): 5.00 |
| GTIN (EAN) | 4032248393602 | Weidmueller, nach Kundenwunsch |
| VPE | 200 Stück | |
| Art | DEK 5/5 S MC SDR | Ausführung |
| Best.-Nr. | 1341590000 | Dekafix, Klemmenmarkierung, 5 x 5 mm, Raster in mm (P): 5.00 |
| GTIN (EAN) | 4050118146042 | Weidmueller, nach Kundenwunsch |
| VPE | 80 Stück | |

Erstellungs-Datum 5. Juni 2024 01:55:53 MESZ

A2T 2.5 3C BL

Weidmüller Interface GmbH & Co. KG

Klingenbergstraße 26

D-32758 Detmold

Germany

www.weidmueller.com

Zubehör

Neutral



WS-Markierer sind optimal auf Leitungsverbinder der W-Reihe abgestimmt. Dank ihrer Systemkompatibilität lassen sich WS-Schilder auch auf der I-Reihe sowie der Z-Reihe einsetzen. Die großen Beschriftungsflächen erlauben neben langen Beschriftungsketten auch eine mehrzeilige Aufteilung.

WS-Markierer eignen sich besonders für eine Beschriftung mit langen, individuell erstellten Zeichenfolgen. Durch das bewährte MultiCard-Format ist eine Beschriftung mit PrintJet CONNECT oder Plotter möglich.

- In Streifen oder einzeln montierbar
- Markierer im bewährten MultiCard-Format

Für Sonderdruck: Bitte senden Sie uns für ihre Beschriftungsvorgaben eine Datei unserer Beschriftungssoftware M-Print PRO oder M-Print PRO Online (ohne Installation).

Allgemeine Bestelldaten

| | | |
|------------|----------------------------|---|
| Art | WS 8/5 MC NE OR | Ausführung |
| Best.-Nr. | 1773521690 | WS, Klemmenmarkierung, 8 x 5 mm, Raster in mm (P): 5.00 |
| GTIN (EAN) | 4032248143092 | Weidmueller, Allen-Bradley, orange |
| VPE | 720 Stück | |
| Art | WS 8/5 MC NE BL | Ausführung |
| Best.-Nr. | 1773521693 | WS, Klemmenmarkierung, 8 x 5 mm, Raster in mm (P): 5.00 |
| GTIN (EAN) | 4032248141715 | Weidmueller, Allen-Bradley, blau |
| VPE | 720 Stück | |
| Art | WS 8/5 MC NE RT | Ausführung |
| Best.-Nr. | 1773521686 | WS, Klemmenmarkierung, 8 x 5 mm, Raster in mm (P): 5.00 |
| GTIN (EAN) | 4032248141531 | Weidmueller, Allen-Bradley, rot |
| VPE | 720 Stück | |
| Art | WS 8/5 PLUS MC NE WS | Ausführung |
| Best.-Nr. | 1951870000 | WS, Klemmenmarkierung, 8 x 5 mm, Raster in mm (P): 5.00 |
| GTIN (EAN) | 4032248631605 | Weidmueller, Allen-Bradley, weiß |
| VPE | 600 Stück | |
| Art | WS 8/5 MC NE WS | Ausführung |
| Best.-Nr. | 1640740000 | WS, Klemmenmarkierung, 8 x 5 mm, Raster in mm (P): 5.00 |
| GTIN (EAN) | 4008190279103 | Weidmueller, Allen-Bradley, weiß |
| VPE | 720 Stück | |
| Art | WS 8/5 MC NE GE | Ausführung |
| Best.-Nr. | 1773521687 | WS, Klemmenmarkierung, 8 x 5 mm, Raster in mm (P): 5.00 |
| GTIN (EAN) | 4032248141548 | Weidmueller, Allen-Bradley, gelb |
| VPE | 720 Stück | |

A2T 2.5 3C BL

Weidmüller Interface GmbH & Co. KG

Klingenbergstraße 26

D-32758 Detmold

Germany

www.weidmueller.com

Zubehör

Z-Reihe



Um einen dauerhaft sicheren Sitz auf der Tragschiene zu gewährleisten und ein verrutschen zu verhindern hat Weidmüller Endwinkel im Programm. Es sind Ausführungen mit Schraube und schraubenlose Ausführungen erhältlich. Auf den Endwinkeln bestehen Markierungsmöglichkeiten, ebenfalls für Gruppenmarkierer und die Möglichkeit der Aufnahme für Prüfstecker.

Allgemeine Bestelldaten

| | | |
|------------|----------------------------|-----------------------|
| Art | ZST 1 | Ausführung |
| Best.-Nr. | 1269070000 | Zubehör, Sammelträger |
| GTIN (EAN) | 4050118094091 | |
| VPE | 25 Stück | |
| Art | ZST | Ausführung |
| Best.-Nr. | 1678680000 | Z-Reihe, Sammelträger |
| GTIN (EAN) | 4008190466770 | |
| VPE | 10 Stück | |

Bezeichnungsträger



Allgemeine Bestelldaten

| | | |
|------------|----------------------------|-----------------------------|
| Art | BZT 1 WS 10/5 | Ausführung |
| Best.-Nr. | 1805490000 | Zubehör, Bezeichnungsträger |
| GTIN (EAN) | 4032248270231 | |
| VPE | 100 Stück | |
| Art | BZT 1 ZA WS 10/5 | Ausführung |
| Best.-Nr. | 1805520000 | Zubehör, Bezeichnungsträger |
| GTIN (EAN) | 4032248270248 | |
| VPE | 100 Stück | |

A2T 2.5 3C BL

Weidmüller Interface GmbH & Co. KG

Klingenbergstraße 26

D-32758 Detmold

Germany

www.weidmueller.com

Zubehör

2.5 mm²2.5
mm²

Abschlussplatten werden an der offenen Seite der letzten Reihenklemme vor dem Endwinkel befestigt. Mit dem Einsatz der Abschlussplatte wird die Funktion der Reihenklemme sowie die angegebenen Bemessungsspannung aufrechterhalten. Ein Berührungsschutz von Spannungsführenden Teilen wird gewährleistet, und die Abschlussklemme ist fingersicher.

Allgemeine Bestelldaten

| | | |
|------------|----------------------------|--------------------------|
| Art | AEP 2T 2.5 3C BL | Ausführung |
| Best.-Nr. | 2532700000 | A-Reihe, Abschlussplatte |
| GTIN (EAN) | 4050118544558 | |
| VPE | 20 Stück | |
| Art | AEP 2T 2.5 3C | Ausführung |
| Best.-Nr. | 2532690000 | A-Reihe, Abschlussplatte |
| GTIN (EAN) | 4050118544541 | |
| VPE | 20 Stück | |

DEK 5/5



WS/ DEK

Die MultiMark-Klemmenmarkierer sind mit einem innovativen Verbundmaterial aus zwei Komponenten ausgestattet. Die harte Fußkontur des Markierers rastet sicher in den Verbinder ein. Die elastische Oberfläche macht ein leichtes Montieren möglich. Das speziell gestanzte Material macht den Streifen dehnbar und toleriert minimale Abstandsschwankungen, die sich insbesondere bei langen Klemmblocks aufaddieren können. Ein weiterer Vorteil: die exzellente Bedruckbarkeit der Oberfläche, die materialeseitig eine langlebige widerstandsfähige Beschriftung gewährleistet. Bei einer Druckerauflösung von 300 dpi ergibt sich zudem ein sehr gut lesbares Schriftbild.

Ihre Vorteile mit MultiMark

- Fester Halt und langlebiger Druck
- Endlosstreifen spart Montagezeit
- Einfaches Montieren dank innovativem Verbundmaterial
- Großes Schriftfeld für beste Lesbarkeit
- Hohe Flexibilität durch Herstellerunabhängigkeit

Allgemeine Bestelldaten

| | | |
|------------|----------------------------|---|
| Art | DEK 5/5 MM WS | Ausführung |
| Best.-Nr. | 2007110000 | Dekafix, Klemmenmarkierung, 5 x 5 mm, Weidmueller, weiß |
| GTIN (EAN) | 4050118391862 | |
| VPE | 800 Stück | |

A2T 2.5 3C BL

Weidmüller Interface GmbH & Co. KG

Klingenbergstraße 26

D-32758 Detmold

Germany

www.weidmueller.com

Zubehör

A-Reihe



Warnschilder mit einem Blitzsymbol sorgen für mehr Sicherheit für Mensch und Maschine. Sie kommen dort zum Einsatz, wo auf Fremdspannung innerhalb der Applikation hingewiesen werden muss.

Allgemeine Bestelldaten

| | | |
|------------|----------------------------|--|
| Art | AAM 2.5 YE FLASH | Ausführung |
| Best.-Nr. | 2635550000 | Klemmenmarkierung, 8 x 5.1 mm, Raster in mm (P): 5.00 gelb |
| GTIN (EAN) | 4050118674095 | |
| VPE | 40 Stück | |

A-Reihe



Um einen dauerhaft sicheren Sitz auf der Tragschiene zu gewährleisten und ein verrutschen zu verhindern hat Weidmüller Endwinkel im Programm. Es sind Ausführungen mit Schraube und schraubenlose Ausführungen erhältlich. Auf den Endwinkeln bestehen Markierungsmöglichkeiten, ebenfalls für Gruppenmarkierer und die Möglichkeit der Aufnahme für Prüfstecker.

Allgemeine Bestelldaten

| | | |
|------------|----------------------------|--------------------|
| Art | AEB 35 SCL/1 VO GY | Ausführung |
| Best.-Nr. | 2661290000 | A-Reihe, Endwinkel |
| GTIN (EAN) | 4050118702170 | |
| VPE | 20 Stück | |
| Art | AEB 35 SC/1 BK | Ausführung |
| Best.-Nr. | 2475310000 | A-Reihe, Endwinkel |
| GTIN (EAN) | 4050118487114 | |
| VPE | 50 Stück | |
| Art | AEB 35 SC/1 | Ausführung |
| Best.-Nr. | 1991920000 | A-Reihe, Endwinkel |
| GTIN (EAN) | 4050118376722 | |
| VPE | 50 Stück | |
| Art | AEB 35 SCL/1 VO BK | Ausführung |
| Best.-Nr. | 2661300000 | A-Reihe, Endwinkel |
| GTIN (EAN) | 4050118702187 | |
| VPE | 20 Stück | |
| Art | AEB 35 SCL/1 VO | Ausführung |
| Best.-Nr. | 2661280000 | A-Reihe, Endwinkel |
| GTIN (EAN) | 4050118702163 | |
| VPE | 20 Stück | |

A2T 2.5 3C BL

Weidmüller Interface GmbH & Co. KG
Klingenbergstraße 26
D-32758 Detmold
Germany

www.weidmueller.com

Zubehör

Schlitz-Schraubendreher



VDE-isolierte Schraubendreher zum Arbeiten an unter Spannung stehenden Teilen bis AC 1000 V und DC 1500 V, DIN EN 60900, IEC 900. Geprüfte Sicherheit GS, stückgeprüft. Klinge aus hochlegiertem Chrom-Vanadium-Molybdän-Stahl, durchgehend gehärtet, brüniert.

Allgemeine Bestelldaten

| | | |
|------------|----------------------------|---|
| Art | SDIS SLIM 0.6X3.5X100 | Ausführung |
| Best.-Nr. | 2749610000 | Schraubwerkzeug, Klingenbreite (B): 3.5 mm, Klingenlänge: 100 mm, |
| GTIN (EAN) | 4050118896350 | Klingenstärke (A): 0.6 mm |
| VPE | 1 Stück | |

Digitale Strommesszangen



Digitale Strommesszangen und Strommesszangenaufsätze und -adapter werden zur Messung von Gleich- und Wechselströmen genutzt. Der bedeutende Vorteil dieser Geräte besteht darin, dass die Messung ohne Unterbrechung des Stromflusses erfolgen kann.

Allgemeine Bestelldaten

| | | |
|------------|----------------------------|------------|
| Art | ZUB MULTIMETER | Ausführung |
| Best.-Nr. | 9205270000 | Multimeter |
| GTIN (EAN) | 4032248723522 | |
| VPE | 1 Stück | |

A2T 2.5 3C BL

Weidmüller Interface GmbH & Co. KG

Klingenbergstraße 26

D-32758 Detmold

Germany

www.weidmueller.com

Zubehör

V0



Der dekafix (DEK) Markierer ist der universelle Markierer für alle Leitungs- und Steckverbinder sowie Elektronikbaugruppen. Das System eignet sich insbesondere für kurze Zahlenfolgen und umfasst eine große Auswahl an einsatzfertigen Drucken.

Die Streifenmontage lässt ein schnelles Aufrasten in einem Arbeitsgang zu. Der Druck ist gut lesbar, kontrastreich und in verschiedenen Breiten erhältlich.

- Große Auswahl an einsatzfertigen Markierern
- Streifenmontage für schnelles Aufrasten
- Klemmenmarkierer passend für alle Weidmüller Leitungsverbinder
- Werden als neutrale MultiCard oder als Standarddruck angeboten

Für Sonderdruck: Bitte senden Sie uns für ihre Beschriftungsvorgaben eine Datei unserer Beschriftungssoftware M-Print PRO oder M-Print PRO Online (ohne Installation).

Allgemeine Bestelldaten

| | | |
|------------|----------------------------|--|
| Art | DEK 5/5 MC NE V0 WS | Ausführung |
| Best.-Nr. | 1388530000 | Dekafix, Klemmenmarkierung, 5 x 5 mm, Raster in mm (P): 5.00 |
| GTIN (EAN) | 4050118188622 | Weidmueller, weiß |
| VPE | 1.000 Stück | |

A2T 2.5 3C BL

Weidmüller Interface GmbH & Co. KG

Klingenbergstraße 26

D-32758 Detmold

Germany

www.weidmueller.com

Zubehör

Plus



Der dekafix (DEK) Markierer ist der universelle Markierer für alle Leitungs- und Steckverbinder sowie Elektronikbaugruppen. Das System eignet sich insbesondere für kurze Zahlenfolgen und umfasst eine große Auswahl an einsatzfertigen Drucken.

Die Streifenmontage lässt ein schnelles Aufrasten in einem Arbeitsgang zu. Der Druck ist gut lesbar, kontrastreich und in verschiedenen Breiten erhältlich.

- Große Auswahl an einsatzfertigen Markierern
- Streifenmontage für schnelles Aufrasten
- Klemmenmarkierer passend für alle Weidmüller Leitungsverbinder
- Werden als neutrale MultiCard oder als Standarddruck angeboten

Für Sonderdruck: Bitte senden Sie uns für ihre Beschriftungsvorgaben eine Datei unserer Beschriftungssoftware M-Print PRO oder M-Print PRO Online (ohne Installation).

Allgemeine Bestelldaten

| | | |
|------------|----------------------------|--|
| Art | DEK 5/5 PLUS MC NE WS | Ausführung |
| Best.-Nr. | 1854490000 | Dekafix, Klemmenmarkierung, 5 x 5 mm, Raster in mm (P): 5.00 |
| GTIN (EAN) | 4032248393596 | Weidmueller, weiß |
| VPE | 1.000 Stück | |
| Art | DEK 5/5 PLUS MC NE GE | Ausführung |
| Best.-Nr. | 1907520000 | Dekafix, Klemmenmarkierung, 5 x 5 mm, Raster in mm (P): 5.00 |
| GTIN (EAN) | 4032248532100 | Weidmueller, gelb |
| VPE | 1.000 Stück | |

A2T 2.5 3C BL

Weidmüller Interface GmbH & Co. KG

Klingenbergstraße 26

D-32758 Detmold

Germany

www.weidmueller.com

Zubehör

Sonderdruck



WS-Markierer sind optimal auf Leitungsverbinder der W-Reihe abgestimmt. Dank ihrer Systemkompatibilität lassen sich WS-Schilder auch auf der I-Reihe sowie der Z-Reihe einsetzen. Die großen Beschriftungsflächen erlauben neben langen Beschriftungsketten auch eine mehrzeilige Aufteilung.

WS-Markierer eignen sich besonders für eine Beschriftung mit langen, individuell erstellten Zeichenfolgen. Durch das bewährte MultiCard-Format ist eine Beschriftung mit PrintJet CONNECT oder Plotter möglich.

- In Streifen oder einzeln montierbar
- Markierer im bewährten MultiCard-Format

Für Sonderdruck: Bitte senden Sie uns für ihre Beschriftungsvorgaben eine Datei unserer Beschriftungssoftware M-Print PRO oder M-Print PRO Online (ohne Installation).

Allgemeine Bestelldaten

| | | |
|------------|----------------------------|--|
| Art | WS 10/5 PLUS MC SDR | Ausführung |
| Best.-Nr. | 1046320000 | WS, Klemmenmarkierung, 10 x 5 mm, Raster in mm (P): 5.00 |
| GTIN (EAN) | 4032248782024 | Weidmueller, Allen-Bradley, nach Kundenwunsch |
| VPE | 120 Stück | |
| Art | WS 10/5 M PLUS MC SDR | Ausführung |
| Best.-Nr. | 2007770000 | WS, Klemmenmarkierung, 10 x 5 mm, Raster in mm (P): 5.00 |
| GTIN (EAN) | 4050118393279 | Weidmueller, Allen-Bradley, nach Kundenwunsch |
| VPE | 120 Stück | |
| Art | WS 10/5 MC M SDR | Ausführung |
| Best.-Nr. | 1792010000 | WS, Klemmenmarkierung, 10 x 5 mm, Raster in mm (P): 5.00 |
| GTIN (EAN) | 4032248223879 | Weidmueller, Allen-Bradley, nach Kundenwunsch |
| VPE | 144 Stück | |
| Art | WS 10/5 MC SDR | Ausführung |
| Best.-Nr. | 1635010000 | WS, Klemmenmarkierung, 10 x 5 mm, Raster in mm (P): 5.00 |
| GTIN (EAN) | 4008190456634 | Weidmueller, Allen-Bradley, nach Kundenwunsch |
| VPE | 144 Stück | |

A2T 2.5 3C BL

Weidmüller Interface GmbH & Co. KG

Klingenbergstraße 26

D-32758 Detmold

Germany

www.weidmueller.com

Zubehör

WS 8/5



WS/ DEK

Die MultiMark-Klemmenmarkierer sind mit einem innovativen Verbundmaterial aus zwei Komponenten ausgestattet. Die harte Fußkontur des Markierers rastet sicher in den Verbinder ein. Die elastische Oberfläche macht ein leichtes Montieren möglich. Das speziell gestanzte Material macht den Streifen dehnbar und toleriert minimale Abstandsschwankungen, die sich insbesondere bei langen Klemmblöcken aufaddieren können. Ein weiterer Vorteil: die exzellente Bedruckbarkeit der Oberfläche, die materialseitig eine langlebige widerstandsfähige Beschriftung gewährleistet. Bei einer Druckerauflösung von 300 dpi ergibt sich zudem ein sehr gut lesbares Schriftbild.

Ihre Vorteile mit MultiMark

- Fester Halt und langlebiger Druck
- Endlosstreifen spart Montagezeit
- Einfaches Montieren dank innovativem Verbundmaterial
- Großes Schriftfeld für beste Lesbarkeit
- Hohe Flexibilität durch Herstellerunabhängigkeit

Allgemeine Bestelldaten

| | | |
|------------|----------------------------|--|
| Art | WS 8/5 MM WS | Ausführung |
| Best.-Nr. | 2007150000 | WS, Klemmenmarkierung, 8 x 5 mm, Weidmueller, weiß |
| GTIN (EAN) | 4050118392029 | |
| VPE | 800 Stück | |

A2T 2.5 3C BL

Weidmüller Interface GmbH & Co. KG

Klingenbergstraße 26

D-32758 Detmold

Germany

www.weidmueller.com

Zubehör

Sonderdruck



WS-Markierer sind optimal auf Leitungsverbinder der W-Reihe abgestimmt. Dank ihrer Systemkompatibilität lassen sich WS-Schilder auch auf der I-Reihe sowie der Z-Reihe einsetzen. Die großen Beschriftungsflächen erlauben neben langen Beschriftungsketten auch eine mehrzeilige Aufteilung.

WS-Markierer eignen sich besonders für eine Beschriftung mit langen, individuell erstellten Zeichenfolgen. Durch das bewährte MultiCard-Format ist eine Beschriftung mit PrintJet CONNECT oder Plotter möglich.

- In Streifen oder einzeln montierbar
- Markierer im bewährten MultiCard-Format

Für Sonderdruck: Bitte senden Sie uns für ihre Beschriftungsvorgaben eine Datei unserer Beschriftungssoftware M-Print PRO oder M-Print PRO Online (ohne Installation).

Allgemeine Bestelldaten

| | | |
|------------|----------------------------|---|
| Art | WS 8/5 MC SDR | Ausführung |
| Best.-Nr. | 1640750000 | WS, Klemmenmarkierung, 8 x 5 mm, Raster in mm (P): 5.00 |
| GTIN (EAN) | 4008190456627 | Weidmueller, Allen-Bradley, nach Kundenwunsch |
| VPE | 144 Stück | |
| Art | WS 8/5 PLUS MC SDR | Ausführung |
| Best.-Nr. | 1038790000 | WS, Klemmenmarkierung, 8 x 5 mm, Raster in mm (P): 5.00 |
| GTIN (EAN) | 4032248768066 | Weidmueller, Allen-Bradley, nach Kundenwunsch |
| VPE | 120 Stück | |

A-Reihe



Testadapter und Prüfstecker dienen der elektrischen Verbindung zwischen Reihenklammern und dem Test Equipment. So kann im verdrahteten Zustand ein elektrischer Kontakt hergestellt und Messungen durchgeführt werden.

Allgemeine Bestelldaten

| | | |
|------------|----------------------------|---|
| Art | ATPG 2.5 MI-R | Ausführung |
| Best.-Nr. | 1991960000 | Testadapter (Klemmen), 1.5 mm ² , 250 V, 0.2 A |
| GTIN (EAN) | 4050118376685 | |
| VPE | 50 Stück | |

A2T 2.5 3C BL

Weidmüller Interface GmbH & Co. KG
Klingenbergstraße 26
D-32758 Detmold
Germany

www.weidmueller.com

Zubehör

| | | |
|------------|----------------------------|--|
| Art | ATPG 1.5-10 L | Ausführung |
| Best.-Nr. | 1991890000 | Testadapter (Klemmen), 1.5 mm², 250 V, 0.2 A |
| GTIN (EAN) | 4050118376647 | |
| VPE | 50 Stück | |