

ES EPG/HPG 60 HEX 300

Weidmüller Interface GmbH & Co. KG

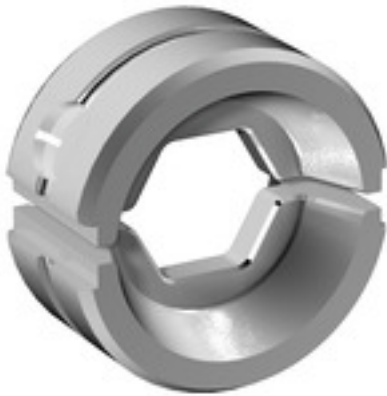
Klingenbergstraße 26

D-32758 Detmold

Germany

www.weidmueller.com

Abbildung ähnlich



Crimpwerkzeuge für Kabelschuhe, Verbinder und Aderendhülsen mit Wechseleinsätzen

- extrem schnelles Arbeiten durch hydraulische Unterstützung
- großer Verarbeitungsbereich bis 300 mm²
- Schnellverschlusskopf um 270° drehbar
- automatische Druckbegrenzung und Überwachung mit Drucksensor
- elektronische Steuerung und Überwachung des Pressvorgangs
- Abspeichern aller Verpressungen und Fehlermeldungen auf internem Speicher
- Auslesung aller Zyklen und Fehlermeldungen über USB
- Li-Ionen Akku mit Ladezustandsanzeige: 18V, 2 Ah

Allgemeine Bestelldaten

Ausführung	Einsatz Crimpwerkzeug, Sechskantcrimp (Hexagon)
Best.-Nr.	2505270000
Typ	ES EPG/HPG 60 HEX 300
GTIN (EAN)	4050118519655
VPE	1 Stück

ES EPG/HPG 60 HEX 300**Weidmüller Interface GmbH & Co. KG**

Klingenbergstraße 26

D-32758 Detmold

Germany

www.weidmueller.com**Technische Daten****Abmessungen und Gewichte**

Tiefe	22 mm	Tiefe (inch)	0,866 inch
Höhe	42 mm	Höhe (inch)	1,654 inch
Breite	42 mm	Breite (inch)	1,654 inch
Nettogewicht	97 g		

Kontaktbeschreibung

Kontaktart	Kabelschuhe der DIN 46235, Kabelschuhe der DIN 46267 Teil 1	Leiterquerschnitt max. AWG	600
------------	---	----------------------------	-----

Crimpeinsätze

Crimpbreite	5 mm	Crimpbreite in mm	5
Crimpquerschnitt Aluminium	240	Crimpquerschnitt Kupfer	300
Kennzahl	32		

Werkzeugdaten Crimpen

Crimpart/-profil	Sechskantcrimp (Hexagon)	
Kabelschuhquerschnitt	nominal	300 mm ²

Klassifikationen

ETIM 6.0	EC001282	ETIM 7.0	EC001282
ETIM 8.0	EC001282	ETIM 9.0	EC001282
ECLASS 9.0	21-04-90-90	ECLASS 9.1	21-01-90-90
ECLASS 10.0	21-04-90-90	ECLASS 11.0	21-04-90-90
ECLASS 12.0	21-04-90-90	ECLASS 13.0	21-04-90-90

Downloads

Kataloge	Catalogues in PDF-format
----------	--

ES EPG/HPG 60 HEX 300

Weidmüller Interface GmbH & Co. KG
Klingenbergstraße 26
D-32758 Detmold
Germany

www.weidmueller.com

Zubehör

Werkzeuge



Crimpwerkzeuge für Kabelschuhe, Verbinder und Aderendhülsen mit Wechseleinsätzen

- extrem schnelles Arbeiten durch hydraulische Unterstützung
- großer Verarbeitungsbereich bis 400 mm²
- Schnellverschlusskopf um 360° drehbar
- automatische Druckbegrenzung und Überwachung mit Drucksensor
- Zusatzfunktionen für APG Serie:
- elektronische Steuerung und Überwachung des Pressvorgangs
- Abspeichern aller Verpressungen und Fehlermeldungen auf internem Speicher
- Auslesung aller Zyklen und Fehlermeldungen über USB

Allgemeine Bestelldaten

Typ	HPG 60	Ausführung
Best.-Nr.	2453820000	6mm ² , 300mm ² , Sechskantcrimp (Hexagon), WM-Crimp, Indent-
GTIN (EAN)	4050118468427	Crimp, Trapezcrimp, Ovalcrimp
VPE	1 Stück	

300 mm²



Die Verwendung von isolierten Verbindern sichert Anwendern eine langfristig gleichbleibende Qualität ihrer elektrischen Verbindungen.

- Große Auswahl an isolierten und nicht isolierten Kabelschuhen und Verbindern
- Rohrkabelschuhe nach üblichen Marktstandards (Euroserie)
- Presskabelschuhe gemäß DIN 46235
- Quetschkabelschuhe gemäß DIN 46234
- Isolierte Ringkabelschuhe gemäß DIN 46237
- Isolierte Stiftkabelschuhe gemäß DIN 46231

Allgemeine Bestelldaten

Typ	KP-M16/-300	Ausführung
Best.-Nr.	1498460000	Kabelschuh, 300 mm ²
GTIN (EAN)	4050118307870	
VPE	10 Stück	
Typ	KP-M12/-300	Ausführung
Best.-Nr.	1498450000	Kabelschuh, 300 mm ²
GTIN (EAN)	4050118307788	
VPE	10 Stück	
Typ	KP-M10/-300	Ausführung
Best.-Nr.	1498440000	Kabelschuh, 300 mm ²
GTIN (EAN)	4050118307764	
VPE	10 Stück	
Typ	KP-M14/-300	Ausführung
Best.-Nr.	1498550000	Kabelschuh, 300 mm ²
GTIN (EAN)	4050118307924	
VPE	10 Stück	

Erstellungs-Datum 23. Mai 2024 08:14:01 MESZ

ES EPG/HPG 60 HEX 300

Weidmüller Interface GmbH & Co. KG
Klingenbergstraße 26
D-32758 Detmold
Germany

www.weidmueller.com

Zubehör

Typ	KP-M20/-300	Ausführung
Best.-Nr.	1498470000	Kabelschuh, 300 mm²
GTIN (EAN)	4050118307849	
VPE	10 Stück	

Werkzeuge



Crimpwerkzeuge für Kabelschuhe, Verbinder und Aderendhülsen mit Wechseleinsätzen

- extrem schnelles Arbeiten durch hydraulische Unterstützung
- großer Verarbeitungsbereich bis 300 mm²
- Schnellverschlusskopf um 270° drehbar
- automatische Druckbegrenzung und Überwachung mit Drucksensor
- elektronische Steuerung und Überwachung des Pressvorgangs
- Abspeichern aller Verpressungen und Fehlermeldungen auf internem Speicher
- Auslesung aller Zyklen und Fehlermeldungen über USB
- Li-Ionen Akku mit Ladezustandsanzeige: 18V, 2 Ah

Allgemeine Bestelldaten

Typ	EPG 60	Ausführung
Best.-Nr.	2453810000	Presswerkzeuge, Werkzeuge, Crimpwerkzeug, 6mm², 300mm²,
GTIN (EAN)	4050118468434	Sechskantcrimp (Hexagon), WM-Crimp, Indent-Crimp, Trapezcrimp,
VPE	1 Stück	Ovalcrimp