

ENERGY METER 700-PN-24**Weidmüller Interface GmbH & Co. KG**

Klingenbergstraße 26

D-32758 Detmold

Germany

www.weidmueller.com



Energiesmessgeräte ValueLine

Erweiterte Funktionalität der Energiedatenerfassung

Der Leistungsumfang der Energiesmessgeräte der ValueLine geht über die Kernfunktionen der Energiesmessung hinaus.

Sie eignen sich auch dazu, weitere Parameter zur Energiegüte zu ermitteln, zu speichern und zu visualisieren.

Für die meisten Typen der Produktgruppe steht die kostenlose Software "ecoExplorer go" zur Verfügung, zum einen für die Gerätekonfiguration / Inbetriebnahme / Visualisierung der Messwerte und zum anderen zur Analyse der Netzqualität.

Allgemeine Bestelldaten

Ausführung	Leistungsmessung/-anzeige für 1-, 3- Phasennetz
Best.-Nr.	2500870000
Typ	ENERGY METER 700-PN-24
GTIN (EAN)	4050118513929
VPE	1 Stück

ENERGY METER 700-PN-24

Weidmüller Interface GmbH & Co. KG

Klingenbergstraße 26

D-32758 Detmold

Germany

www.weidmueller.com

Technische Daten

Abmessungen und Gewichte

Tiefe	72 mm	Tiefe (inch)	2,835 inch
Höhe	96 mm	Höhe (inch)	3,78 inch
Breite	96 mm	Breite (inch)	3,78 inch
Nettogewicht	265 g		

Temperaturen

Lagertemperatur	-25 °C...70 °C	Feuchtigkeit bei Lagertemperatur	0...90 % RH
Betriebstemperatur	-10 °C...55 °C	Feuchtigkeit bei Betriebstemperatur	0...75 % RH

Messspannungseingang

Dreileitersystem	Ja	Messbereich, Spannung L-L, AC	480 V
Messbereich, Spannung L-N, AC	277 V	Messgenauigkeit bei Spannung	0,2 %
Oberschwingung je Ordnung / Spannung	1.-40.	Quadranten	4
Verzerrungsfaktor THD-U in %	Ja	Vierleitersystem	Ja

Messstromeingang

Differenzstrommessung	Ja	Messgenauigkeit bei Strom	0,2 %
Nennstrom	1 / 5 A	Oberschwingung je Ordnung / Strom	1.-40.
Strommesskanäle	4 + 2	Verzerrungsfaktor THD-I in %	Ja

Eingänge/Ausgänge

Anzahl Digitale Eingänge	3	Anzahl Digitale Ausgänge	5
Analogeingänge (RCM, Temperatur, analog)	2	Anzahl Impulsausgänge	5
Temperatureingang	Ja		

Kommunikation

Schnittstelle	RS485: 9,6 – 115,2 kbps, Ethernet, Webserver	Protokoll	PROFINET, Modbus RTU, Modbus TCP/IP, Modbus RTU over Ethernet, SNMP
---------------	---	-----------	---

Messdatenaufzeichnung

Speicher Minimal- und Maximalwerte	Ja	Update Intervall Register	200 ms
Software	ecoExplorer go®	Integrierte Logik	Ja

Messung der Spannungsqualität

Oberschwingung je Ordnung / Spannung	1.-40.	Oberschwingung je Ordnung / Strom	1.-40.
Verzerrungsfaktor THD-U in %	Ja	Verzerrungsfaktor THD-I in %	Ja
Unsymmetrie	Nein	Mit- / Gegen- / Nullsystem	Ja
Kurzzeitunterbrechungen	Nein	Stör- / Ereignisschreiberfunktion	Nein

ENERGY METER 700-PN-24

Weidmüller Interface GmbH & Co. KG

Klingenbergstraße 26

D-32758 Detmold

Germany

www.weidmueller.com

Technische Daten

Technische Daten

Ausführung	Leistungsmessung/-anzeige für 1-, 3- Phasennetz	Eingangsfrequenz	<20 Hz
Nennstrom	1 / 5 A	Schutzart	IP20, IP40
Normen	IEC 61010-2-030, IEC 61010-1, IEC 61326-1	Messbereich, Spannung L-N, AC	277 V
Messbereich, Spannung L-L, AC	480 V	Überspannungskategorie	300 V CAT III
Versorgungsspannung	24 - 90 V AC (50/60 Hz), 24 - 90 V DC	Versorgungsspannung	24 V
Dreileitersystem	Ja	Vierleitersystem	Ja
Quadranten	4	Abtastfrequenz 50 / 60 Hz	25,6 kHz
Lückenlose Messung	Ja	Messergebnisse pro Sekunde	5 ms
Effektivwert aus Periode (50/60 Hz)	10 / 12	Differenzstrommessung	Ja
Strommesskanäle	4 + 2	Messgenauigkeit bei Spannung	0,2 %
Messgenauigkeit bei Strom	0,2 %	Messgenauigkeit bei Wirkarbeit (kWh, .../5 A)	Klasse 0,5S
Betriebsstundenzähler	Ja	Wochenschaltuhr	Nein
Bimetallfunktion	Ja		

Isolationskoordination

Überspannungskategorie	300 V CAT III
------------------------	---------------

Klassifikationen

ETIM 6.0	EC002301	ETIM 7.0	EC002301
ETIM 8.0	EC002301	ETIM 9.0	EC002301
ECLASS 9.0	27-14-23-30	ECLASS 9.1	27-21-03-01
ECLASS 10.0	27-14-23-30	ECLASS 11.0	27-14-23-30
ECLASS 12.0	27-14-23-30	ECLASS 13.0	27-14-23-30

Zulassungen

Zulassungen



Zulassungen	CE
ROHS	Konform
UL File Number Search	UL Webseite
Zertifikat-Nr. (cULus)	E469563

Downloads

Zulassung / Zertifikat / Konformitätsdokument	Certificate of PROFenergy Module Certificate of PROFINET IO Device Application notes – Declaration of Conformity
Engineering-Daten	CAD data – STEP
Software	Runtime Software – PN 700-PN GSDML file Device description – MODBUS address list Win64 - ecoExplorer go
Anwenderdokumentation	Quick Guide German/English Application notes – Manual ECOEXPLORER GO English Application Note Manual Energy Meter 700 German/English
Kataloge	Catalogues in PDF-format

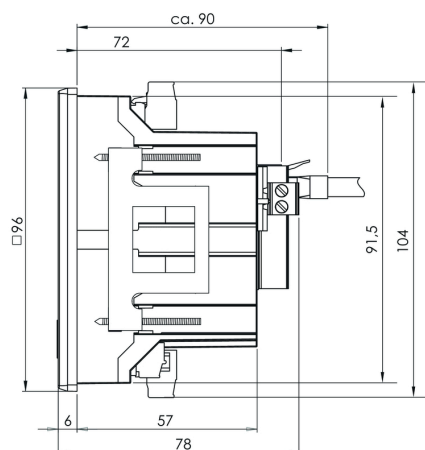
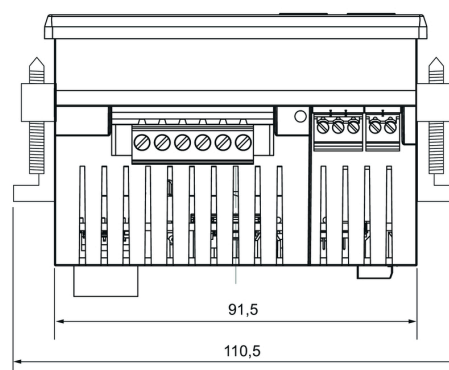
Erstellungs-Datum 3. Juni 2024 11:22:20 MESZ

Katalogstand 18.05.2024 / Technische Änderungen vorbehalten

ENERGY METER 700-PN-24

Weidmüller Interface GmbH & Co. KG
Klingenbergstraße 26
D-32758 Detmold
Germany

www.weidmueller.com

Zeichnungen**Maßzeichnung****Maßzeichnung**

ENERGY METER 700-PN-24**Weidmüller Interface GmbH & Co. KG**

Klingenbergstraße 26

D-32758 Detmold

Germany

www.weidmueller.com**Zubehör****Zubehör****Allgemeine Bestelldaten**

Typ ENERGY METER SEAL L96-2

Best.-Nr. [2495610000](#)

GTIN (EAN) 4050118505931

VPE 1 Stück

Typ ENERGY METER BRACKET L1

Best.-Nr. [2433060000](#)

GTIN (EAN) 4050118446388

VPE 1 Stück

Typ ENERGY METER FIXING SET

Best.-Nr. [2433030000](#)

GTIN (EAN) 4050118446401

VPE 1 Stück