

## ES EPG/HPG 60 WM 240

**Weidmüller Interface GmbH & Co. KG**

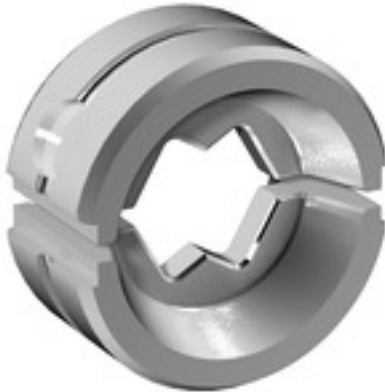
Klingenbergstraße 26

D-32758 Detmold

Germany

[www.weidmueller.com](http://www.weidmueller.com)

### Abbildung ähnlich



### Crimpwerkzeuge für Kabelschuhe, Verbinder und Aderendhülsen mit Wechseleinsätzen

- extrem schnelles Arbeiten durch hydraulische Unterstützung
- großer Verarbeitungsbereich bis 300 mm²
- Schnellverschlusskopf um 270° drehbar
- automatische Druckbegrenzung und Überwachung mit Drucksensor
- elektronische Steuerung und Überwachung des Pressvorgangs
- Abspeichern aller Verpressungen und Fehlermeldungen auf internem Speicher
- Auslesung aller Zyklen und Fehlermeldungen über USB
- Li-Ionen Akku mit Ladezustandsanzeige: 18V, 2 Ah

### Allgemeine Bestelldaten

Ausführung	Einsatz Crimpwerkzeug, WM-Crimp
Best.-Nr.	<a href="#">2469640000</a>
Typ	ES EPG/HPG 60 WM 240
GTIN (EAN)	4050118484052
VPE	1 Stück

**ES EPG/HPG 60 WM 240****Weidmüller Interface GmbH & Co. KG**

Klingenbergstraße 26

D-32758 Detmold

Germany

[www.weidmueller.com](http://www.weidmueller.com)**Technische Daten****Abmessungen und Gewichte**

Tiefe	22 mm	Tiefe (inch)	0,866 inch
Höhe	42 mm	Höhe (inch)	1,654 inch
Breite	42 mm	Breite (inch)	1,654 inch
Nettogewicht	117 g		

**Kontaktbeschreibung**

Kontaktart	Kabelschuhe der Euro-Serie	Leiterquerschnitt max. AWG	450
------------	----------------------------	----------------------------	-----

**Crimpeinsätze**

Crimpbreite	5 mm	Crimpbreite in mm	5
Crimpquerschnitt Kupfer	240		

**Werkzeugdaten Crimpen**

Crimpart/-profil	WM-Crimp		
Kabelschuhquerschnitt	nominal	240 mm <sup>2</sup>	

**Klassifikationen**

ETIM 6.0	EC001282	ETIM 7.0	EC001282
ETIM 8.0	EC001282	ETIM 9.0	EC001282
ECLASS 9.0	21-04-90-90	ECLASS 9.1	21-01-90-90
ECLASS 10.0	21-04-90-90	ECLASS 11.0	21-04-90-90
ECLASS 12.0	21-04-90-90	ECLASS 13.0	21-04-90-90

**Downloads**

Kataloge	<a href="#">Catalogues in PDF-format</a>
----------	--

## ES EPG/HPG 60 WM 240

**Weidmüller Interface GmbH & Co. KG**  
Klingenbergstraße 26  
D-32758 Detmold  
Germany

www.weidmueller.com

## Zubehör

### 240 mm<sup>2</sup>



**Die Verwendung von isolierten Verbindern sichert Anwenden eine langfristig gleichbleibende Qualität ihrer elektrischen Verbindungen.**

- Große Auswahl an isolierten und nicht isolierten Kabelschuhen und Verbindern
- Rohrkabelschuhe nach üblichen Marktstandards (Euroserie)
- Presskabelschuhe gemäß DIN 46235
- Quetschkabelschuhe gemäß DIN 46234
- Isolierte Ringkabelschuhe gemäß DIN 46237
- Isolierte Stiftkabelschuhe gemäß DIN 46231

### Allgemeine Bestelldaten

Typ	KRN-M12/-240 S	Ausführung
Best.-Nr.	<a href="#">1494350000</a>	Kabelschuh, 240 mm <sup>2</sup>
GTIN (EAN)	4050118303933	
VPE	5 Stück	
Typ	KRN-M10/-240 S	Ausführung
Best.-Nr.	<a href="#">1494340000</a>	Kabelschuh, 240 mm <sup>2</sup>
GTIN (EAN)	4050118304039	
VPE	5 Stück	
Typ	KRN-M16/-240 S	Ausführung
Best.-Nr.	<a href="#">1494370000</a>	Kabelschuh, 240 mm <sup>2</sup>
GTIN (EAN)	4050118304046	
VPE	5 Stück	

### Werkzeuge



**Crimpwerkzeuge für Kabelschuhe, Verbinder und Aderendhülsen mit Wechseleinsätzen**

- extrem schnelles Arbeiten durch hydraulische Unterstützung
- großer Verarbeitungsbereich bis 300 mm<sup>2</sup>
- Schnellverschlusskopf um 270° drehbar
- automatische Druckbegrenzung und Überwachung mit Drucksensor
- elektronische Steuerung und Überwachung des Pressvorgangs
- Abspeichern aller Verpressungen und Fehlermeldungen auf internem Speicher
- Auslesung aller Zyklen und Fehlermeldungen über USB
- Li-Ionen Akku mit Ladezustandsanzeige: 18V, 2 Ah

### Allgemeine Bestelldaten

Typ	EPG 60	Ausführung
Best.-Nr.	<a href="#">2453810000</a>	Presswerkzeuge, Werkzeuge, Crimpwerkzeug, 6mm <sup>2</sup> , 300mm <sup>2</sup> ,
GTIN (EAN)	4050118468434	Sechskantcrimp (Hexagon), WM-Crimp, Indent-Crimp, Trapezcrimp,
VPE	1 Stück	Ovalcrimp

## ES EPG/HPG 60 WM 240

**Weidmüller Interface GmbH & Co. KG**  
Klingenbergstraße 26  
D-32758 Detmold  
Germany

www.weidmueller.com

## Zubehör

### 240 mm²



**Die Verwendung von isolierten Verbindern sichert Anwendern eine langfristig gleichbleibende Qualität ihrer elektrischen Verbindungen.**

- Große Auswahl an isolierten und nicht isolierten Kabelschuhen und Verbindern
- Rohrkabelschuhe nach üblichen Marktstandards (Euroserie)
- Presskabelschuhe gemäß DIN 46235
- Quetschkabelschuhe gemäß DIN 46234
- Isolierte Ringkabelschuhe gemäß DIN 46237
- Isolierte Stiftkabelschuhe gemäß DIN 46231

### Allgemeine Bestelldaten

Typ	KWN-M12/-240 45	Ausführung
Best.-Nr.	<a href="#">1495400000</a>	Kabelschuh, 240 mm²
GTIN (EAN)	4050118305227	
VPE	15 Stück	
Typ	KWN-M20/-240 45	Ausführung
Best.-Nr.	<a href="#">1495420000</a>	Kabelschuh, 240 mm²
GTIN (EAN)	4050118305234	
VPE	15 Stück	
Typ	KWN-M16/-240 45	Ausführung
Best.-Nr.	<a href="#">1495410000</a>	Kabelschuh, 240 mm²
GTIN (EAN)	4050118305203	
VPE	15 Stück	

### 240 mm²



**Die Verwendung von isolierten Verbindern sichert Anwendern eine langfristig gleichbleibende Qualität ihrer elektrischen Verbindungen.**

- Große Auswahl an isolierten und nicht isolierten Kabelschuhen und Verbindern
- Rohrkabelschuhe nach üblichen Marktstandards (Euroserie)
- Presskabelschuhe gemäß DIN 46235
- Quetschkabelschuhe gemäß DIN 46234
- Isolierte Ringkabelschuhe gemäß DIN 46237
- Isolierte Stiftkabelschuhe gemäß DIN 46231

### Allgemeine Bestelldaten

Typ	KRN-M12/-240	Ausführung
Best.-Nr.	<a href="#">1495500000</a>	Kabelschuh, 240 mm²
GTIN (EAN)	4050118305142	
VPE	25 Stück	
Typ	KRN-M10/-240	Ausführung
Best.-Nr.	<a href="#">1495490000</a>	Kabelschuh, 240 mm²
GTIN (EAN)	4050118305050	
VPE	25 Stück	

## ES EPG/HPG 60 WM 240

Weidmüller Interface GmbH &amp; Co. KG

Klingenbergstraße 26

D-32758 Detmold

Germany

www.weidmueller.com

## Zubehör

Typ	KRN-M16/-240	Ausführung
Best.-Nr.	<a href="#">1495510000</a>	Kabelschuh, 240 mm²
GTIN (EAN)	4050118304770	
VPE	25 Stück	
Typ	KRN-M20/-240	Ausführung
Best.-Nr.	<a href="#">1495520000</a>	Kabelschuh, 240 mm²
GTIN (EAN)	4050118305104	
VPE	25 Stück	
Typ	KRN-M8/-240	Ausführung
Best.-Nr.	<a href="#">1495480000</a>	Kabelschuh, 240 mm²
GTIN (EAN)	4050118304756	
VPE	25 Stück	
Typ	KRN-M14/-240	Ausführung
Best.-Nr.	<a href="#">1497270000</a>	Kabelschuh, 240 mm²
GTIN (EAN)	4050118306842	
VPE	25 Stück	

## 240 mm²



**Die Verwendung von isolierten Verbindern sichert Anwenden eine langfristig gleichbleibende Qualität ihrer elektrischen Verbindungen.**

- Große Auswahl an isolierten und nicht isolierten Kabelschuhen und Verbindern
- Rohrkabelschuhe nach üblichen Marktstandards (Euroserie)
- Presskabelschuhe gemäß DIN 46235
- Quetschkabelschuhe gemäß DIN 46234
- Isolierte Ringkabelschuhe gemäß DIN 46237
- Isolierte Stiftkabelschuhe gemäß DIN 46231

## Allgemeine Bestelldaten

Typ	KWN-M20/-240 90	Ausführung
Best.-Nr.	<a href="#">1494630000</a>	Kabelschuh, 240 mm²
GTIN (EAN)	4050118304138	
VPE	25 Stück	
Typ	KWN-M16/-240 90	Ausführung
Best.-Nr.	<a href="#">1494620000</a>	Kabelschuh, 240 mm²
GTIN (EAN)	4050118304237	
VPE	25 Stück	
Typ	KWN-M12/-240 90	Ausführung
Best.-Nr.	<a href="#">1494610000</a>	Kabelschuh, 240 mm²
GTIN (EAN)	4050118304244	
VPE	25 Stück	
Typ	KWN-M10/-240 90	Ausführung
Best.-Nr.	<a href="#">1494590000</a>	Kabelschuh, 240 mm²
GTIN (EAN)	4050118304145	
VPE	25 Stück	

## ES EPG/HPG 60 WM 240

**Weidmüller Interface GmbH & Co. KG**  
Klingenbergstraße 26  
D-32758 Detmold  
Germany

[www.weidmueller.com](http://www.weidmueller.com)

## Zubehör

**240 mm²**



**Die Verwendung von isolierten Verbindern sichert Anwendern eine langfristig gleichbleibende Qualität ihrer elektrischen Verbindungen.**

- Große Auswahl an isolierten und nicht isolierten Kabelschuhen und Verbindern
- Rohrkabelschuhe nach üblichen Marktstandards (Euroserie)
- Presskabelschuhe gemäß DIN 46235
- Quetschkabelschuhe gemäß DIN 46234
- Isolierte Ringkabelschuhe gemäß DIN 46237
- Isolierte Stiftkabelschuhe gemäß DIN 46231

### Allgemeine Bestelldaten

Typ	KP-M10/-240	Ausführung
Best.-Nr.	<a href="#">1498390000</a>	Kabelschuh, 240 mm²
GTIN (EAN)	4050118307818	
VPE	20 Stück	
Typ	KP-M16/-240	Ausführung
Best.-Nr.	<a href="#">1498420000</a>	Kabelschuh, 240 mm²
GTIN (EAN)	4050118307825	
VPE	20 Stück	
Typ	KP-M20/-240	Ausführung
Best.-Nr.	<a href="#">1498430000</a>	Kabelschuh, 240 mm²
GTIN (EAN)	4050118307832	
VPE	20 Stück	
Typ	KP-M14/-240	Ausführung
Best.-Nr.	<a href="#">1498530000</a>	Kabelschuh, 240 mm²
GTIN (EAN)	4050118307689	
VPE	20 Stück	
Typ	KP-M12/-240	Ausführung
Best.-Nr.	<a href="#">1498410000</a>	Kabelschuh, 240 mm²
GTIN (EAN)	4050118307672	
VPE	20 Stück	

## ES EPG/HPG 60 WM 240

**Weidmüller Interface GmbH & Co. KG**  
Klingenbergstraße 26  
D-32758 Detmold  
Germany

[www.weidmueller.com](http://www.weidmueller.com)

## Zubehör

### 240 mm<sup>2</sup>



#### Die Verwendung von isolierten Verbindern sichert Anwendern eine langfristig gleichbleibende Qualität ihrer elektrischen Verbindungen.

- Große Auswahl an isolierten und nicht isolierten Kabelschuhen und Verbindern
- Rohrkabelschuhe nach üblichen Marktstandards (Euroserie)
- Presskabelschuhe gemäß DIN 46235
- Quetschkabelschuhe gemäß DIN 46234
- Isolierte Ringkabelschuhe gemäß DIN 46237
- Isolierte Stiftkabelschuhe gemäß DIN 46231

#### Allgemeine Bestelldaten

Typ	VSTN/-240	Ausführung
Best.-Nr.	<a href="#">1497400000</a>	Kabelschuh, 240 mm <sup>2</sup> , 240 mm <sup>2</sup>
GTIN (EAN)	4050118306965	
VPE	25 Stück	

### Werkzeuge



#### Crimpwerkzeuge für Kabelschuhe, Verbinder und Aderendhülsen mit Wechseleinsätzen

- extrem schnelles Arbeiten durch hydraulische Unterstützung
- großer Verarbeitungsbereich bis 400 mm<sup>2</sup>
- Schnellverschlusskopf um 360° drehbar
- automatische Druckbegrenzung und Überwachung mit Drucksensor
- Zusatzfunktionen für APG Serie:
- elektronische Steuerung und Überwachung des Pressvorgangs
- Abspeichern aller Verpressungen und Fehlermeldungen auf internem Speicher
- Auslesung aller Zyklen und Fehlermeldungen über USB

#### Allgemeine Bestelldaten

Typ	HPG 60	Ausführung
Best.-Nr.	<a href="#">2453820000</a>	6mm <sup>2</sup> , 300mm <sup>2</sup> , Sechskantcrimp (Hexagon), WM-Crimp, Indent-
GTIN (EAN)	4050118468427	Crimp, Trapezcrimp, Ovalcrimp
VPE	1 Stück	