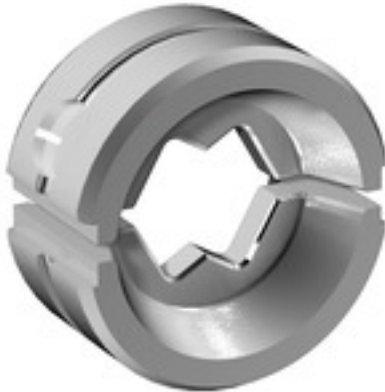


ES EPG/HPG 60 WM 6

Weidmüller Interface GmbH & Co. KG
Klingenbergstraße 26
D-32758 Detmold
Germany

www.weidmueller.com

Abbildung ähnlich



Crimpwerkzeuge für Kabelschuhe, Verbinder und Aderendhülsen mit Wechseleinsätzen

- extrem schnelles Arbeiten durch hydraulische Unterstützung
- großer Verarbeitungsbereich bis 300 mm²
- Schnellverschlusskopf um 270° drehbar
- automatische Druckbegrenzung und Überwachung mit Drucksensor
- elektronische Steuerung und Überwachung des Pressvorgangs
- Abspeichern aller Verpressungen und Fehlermeldungen auf internem Speicher
- Auslesung aller Zyklen und Fehlermeldungen über USB
- Li-Ionen Akku mit Ladezustandsanzeige: 18V, 2 Ah

Allgemeine Bestelldaten

Ausführung	Einsatz Crimpwerkzeug, WM-Crimp
Best.-Nr.	2469380000
Art	ES EPG/HPG 60 WM 6
GTIN (EAN)	4050118532937
VPE	1 Stück

ES EPG/HPG 60 WM 6

Weidmüller Interface GmbH & Co. KG

Klingenbergstraße 26

D-32758 Detmold

Germany

www.weidmueller.com

Technische Daten

Abmessungen und Gewichte

Tiefe	22 mm	Tiefe (inch)	0,866 inch
Höhe	42 mm	Höhe (inch)	1,654 inch
Breite	42 mm	Breite (inch)	1,654 inch
Nettogewicht	150 g		

Kontaktbeschreibung

Kontaktart	Kabelschuhe der Euro-Serie	Leiterquerschnitt max. AWG	10
------------	----------------------------	----------------------------	----

Crimpeinsätze

Crimpbreite	7 mm	Crimpbreite in mm	7
Crimpquerschnitt Kupfer	6		

Werkzeugdaten Crimpen

Crimpart/-profil	WM-Crimp		
Kabelschuhquerschnitt	nominal	6 mm ²	

Klassifikationen

ETIM 6.0	EC001282	ETIM 7.0	EC001282
ETIM 8.0	EC001282	ETIM 9.0	EC001282
ECLASS 9.0	21-04-90-90	ECLASS 9.1	21-01-90-90
ECLASS 10.0	21-04-90-90	ECLASS 11.0	21-04-90-90
ECLASS 12.0	21-04-90-90	ECLASS 13.0	21-04-90-90

Downloads

Kataloge	Catalogues in PDF-format
----------	--

ES EPG/HPG 60 WM 6

Weidmüller Interface GmbH & Co. KG
Klingenbergstraße 26
D-32758 Detmold
Germany

www.weidmueller.com

Zubehör

Werkzeuge



Crimpwerkzeuge für Kabelschuhe, Verbinder und Aderendhülsen mit Wechseleinsätzen

- extrem schnelles Arbeiten durch hydraulische Unterstützung
- großer Verarbeitungsbereich bis 400 mm²
- Schnellverschlusskopf um 360° drehbar
- automatische Druckbegrenzung und Überwachung mit Drucksensor
- Zusatzfunktionen für APG Serie:
- elektronische Steuerung und Überwachung des Pressvorgangs
- Abspeichern aller Verpressungen und Fehlermeldungen auf internem Speicher
- Auslesung aller Zyklen und Fehlermeldungen über USB

Allgemeine Bestelldaten

Art	HPG 60	Ausführung
Best.-Nr.	2453820000	6mm ² , 300mm ² , Sechskantcrimp (Hexagon), WM-Crimp, Indent-
GTIN (EAN)	4050118468427	Crimp, Trapezcrimp, Ovalcrimp
VPE	1 Stück	

Werkzeuge



Crimpwerkzeuge für Kabelschuhe, Verbinder und Aderendhülsen mit Wechseleinsätzen

- extrem schnelles Arbeiten durch hydraulische Unterstützung
- großer Verarbeitungsbereich bis 300 mm²
- Schnellverschlusskopf um 270° drehbar
- automatische Druckbegrenzung und Überwachung mit Drucksensor
- elektronische Steuerung und Überwachung des Pressvorgangs
- Abspeichern aller Verpressungen und Fehlermeldungen auf internem Speicher
- Auslesung aller Zyklen und Fehlermeldungen über USB
- Li-Ionen Akku mit Ladezustandsanzeige: 18V, 2 Ah

Allgemeine Bestelldaten

Art	EPG 60	Ausführung
Best.-Nr.	2453810000	Presswerkzeuge, Werkzeuge, Crimpwerkzeug, 6mm ² , 300mm ² ,
GTIN (EAN)	4050118468434	Sechskantcrimp (Hexagon), WM-Crimp, Indent-Crimp, Trapezcrimp,
VPE	1 Stück	Ovalcrimp

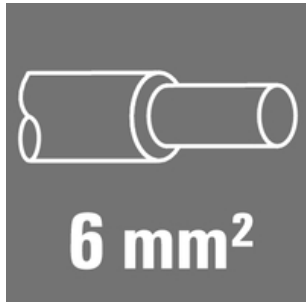
ES EPG/HPG 60 WM 6

Weidmüller Interface GmbH & Co. KG
Klingenbergstraße 26
D-32758 Detmold
Germany

www.weidmueller.com

Zubehör

6 mm²



Die Verwendung von isolierten Verbindern sichert Anwendern eine langfristig gleichbleibende Qualität ihrer elektrischen Verbindungen.

- Große Auswahl an isolierten und nicht isolierten Kabelschuhen und Verbindern
- Rohrkabelschuhe nach üblichen Marktstandards (Euroserie)
- Presskabelschuhe gemäß DIN 46235
- Quetschkabelschuhe gemäß DIN 46234
- Isolierte Ringkabelschuhe gemäß DIN 46237
- Isolierte Stiftkabelschuhe gemäß DIN 46231

Allgemeine Bestelldaten

Art	VPN/-6	Ausführung
Best.-Nr.	1498610000	Kabelschuh, 6 mm ² , 6 mm ²
GTIN (EAN)	4050118307931	
VPE	100 Stück	

6 mm²



Die Verwendung von isolierten Verbindern sichert Anwendern eine langfristig gleichbleibende Qualität ihrer elektrischen Verbindungen.

- Große Auswahl an isolierten und nicht isolierten Kabelschuhen und Verbindern
- Rohrkabelschuhe nach üblichen Marktstandards (Euroserie)
- Presskabelschuhe gemäß DIN 46235
- Quetschkabelschuhe gemäß DIN 46234
- Isolierte Ringkabelschuhe gemäß DIN 46237
- Isolierte Stiftkabelschuhe gemäß DIN 46231

Allgemeine Bestelldaten

Art	KWN-M5/-6 90	Ausführung
Best.-Nr.	1496120000	Kabelschuh, 6 mm ²
GTIN (EAN)	4050118305753	
VPE	100 Stück	
Art	KWN-M6/-6 90	Ausführung
Best.-Nr.	1496130000	Kabelschuh, 6 mm ²
GTIN (EAN)	4050118305982	
VPE	100 Stück	
Art	KWN-M4/-6 90	Ausführung
Best.-Nr.	1497220000	Kabelschuh, 6 mm ²
GTIN (EAN)	4050118306477	
VPE	100 Stück	
Art	KWN-M10/-6 90	Ausführung
Best.-Nr.	1496150000	Kabelschuh, 6 mm ²
GTIN (EAN)	4050118305579	
VPE	100 Stück	

ES EPG/HPG 60 WM 6

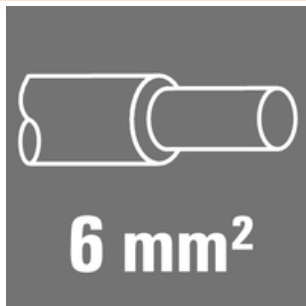
Weidmüller Interface GmbH & Co. KG
Klingenbergstraße 26
D-32758 Detmold
Germany

www.weidmueller.com

Zubehör

Art	KWN-M12/-6 90	Ausführung
Best.-Nr.	1496170000	Kabelschuh, 6 mm ²
GTIN (EAN)	4050118305869	
VPE	100 Stück	
Art	KWN-M8/-6 90	Ausführung
Best.-Nr.	1496140000	Kabelschuh, 6 mm ²
GTIN (EAN)	4050118306248	
VPE	100 Stück	

6 mm²



Die Verwendung von isolierten Verbindern sichert Anwendern eine langfristig gleichbleibende Qualität ihrer elektrischen Verbindungen.

- Große Auswahl an isolierten und nicht isolierten Kabelschuhen und Verbindern
- Rohrkabelschuhe nach üblichen Marktstandards (Euroserie)
- Presskabelschuhe gemäß DIN 46235
- Quetschkabelschuhe gemäß DIN 46234
- Isolierte Ringkabelschuhe gemäß DIN 46237
- Isolierte Stiftkabelschuhe gemäß DIN 46231

Allgemeine Bestelldaten

Art	VSTN/-6	Ausführung
Best.-Nr.	1494720000	Kabelschuh, 6 mm ² , 6 mm ²
GTIN (EAN)	4050118304190	
VPE	100 Stück	

6 mm²



Die Verwendung von isolierten Verbindern sichert Anwendern eine langfristig gleichbleibende Qualität ihrer elektrischen Verbindungen.

- Große Auswahl an isolierten und nicht isolierten Kabelschuhen und Verbindern
- Rohrkabelschuhe nach üblichen Marktstandards (Euroserie)
- Presskabelschuhe gemäß DIN 46235
- Quetschkabelschuhe gemäß DIN 46234
- Isolierte Ringkabelschuhe gemäß DIN 46237
- Isolierte Stiftkabelschuhe gemäß DIN 46231

Allgemeine Bestelldaten

Art	KRN-M6/-6	Ausführung
Best.-Nr.	1497180000	Kabelschuh, 6 mm ²
GTIN (EAN)	4050118306729	
VPE	100 Stück	
Art	KRN-M5/-6	Ausführung
Best.-Nr.	1497170000	Kabelschuh, 6 mm ²
GTIN (EAN)	4050118306590	
VPE	100 Stück	

Erstellungs-Datum 14. Juni 2024 08:46:01 MESZ

ES EPG/HPG 60 WM 6

Weidmüller Interface GmbH & Co. KG
Klingenbergstraße 26
D-32758 Detmold
Germany

www.weidmueller.com

Zubehör

Art	KRN-M12/-6	Ausführung
Best.-Nr.	1497210000	Kabelschuh, 6 mm ²
GTIN (EAN)	4050118306347	
VPE	100 Stück	
Art	KRN-M4/-6	Ausführung
Best.-Nr.	1497150000	Kabelschuh, 6 mm ²
GTIN (EAN)	4050118306767	
VPE	100 Stück	
Art	KRN-M10/-6	Ausführung
Best.-Nr.	1497200000	Kabelschuh, 6 mm ²
GTIN (EAN)	4050118306385	
VPE	100 Stück	
Art	KRN-M8/-6	Ausführung
Best.-Nr.	1497190000	Kabelschuh, 6 mm ²
GTIN (EAN)	4050118306613	
VPE	100 Stück	

6 mm²



Die Verwendung von isolierten Verbindern sichert Anwenden eine langfristig gleichbleibende Qualität ihrer elektrischen Verbindungen.

- Große Auswahl an isolierten und nicht isolierten Kabelschuhen und Verbindern
- Rohrkabelschuhe nach üblichen Marktstandards (Euroserie)
- Presskabelschuhe gemäß DIN 46235
- Quetschkabelschuhe gemäß DIN 46234
- Isolierte Ringkabelschuhe gemäß DIN 46237
- Isolierte Stiftkabelschuhe gemäß DIN 46231

Allgemeine Bestelldaten

Art	KP-M6/-6	Ausführung
Best.-Nr.	1497850000	Kabelschuh, 6 mm ²
GTIN (EAN)	4050118307245	
VPE	100 Stück	
Art	KP-M8/-6	Ausführung
Best.-Nr.	1497860000	Kabelschuh, 6 mm ²
GTIN (EAN)	4050118307238	
VPE	100 Stück	
Art	KP-M5/-6	Ausführung
Best.-Nr.	1497840000	Kabelschuh, 6 mm ²
GTIN (EAN)	4050118307405	
VPE	100 Stück	