

ACT20X-2SAI-2HAO-P**Weidmüller Interface GmbH & Co. KG**

Klingenbergstraße 26

D-32758 Detmold

Germany

www.weidmueller.com

Produktbild, Abbildung ähnlich

Die Strom- Ausgangstrenner ACT20X-SAI-HAO/ 2SAI-2HAO sind zur Ansteuerung von Feldgeräten in Ex- Bereichen, bis hin zu Zone 0, geeignet. Die ein-/ ausgangs- seitige HART- Protokoll transparente Signalkopplung erfolgt über 4...20 mA Strom- schleifen.

Integrierte Alarmkontakte stellen im Störfall Status- meldungen bereit, die eine schnelle Fehleridentifikation ermöglichen und somit die Anlagenverfügbarkeit erhöhen.

Die tragschienenmontierbaren Strom- Ausgangstrenner sind optional in ein- oder zweikanaliger Ausführung lieferbar. Mit 11 mm Baubreite pro Kanal benötigen die Geräte nur wenig Platz im Schaltschrank.

Allgemeine Bestelldaten

| | |
|------------|---|
| Ausführung | EX-Signalwandler/-trenner, Safe- Eingang: 4-20mA, Ex- Ausgang: 4-20mA, 2 Kanäle |
| Best.-Nr. | 2456170000 |
| Typ | ACT20X-2SAI-2HAO-P |
| GTIN (EAN) | 4050118471571 |
| VPE | 1 Stück |

ACT20X-2SAI-2HAO-P**Weidmüller Interface GmbH & Co. KG**

Klingenbergstraße 26

D-32758 Detmold

Germany

www.weidmueller.com

Technische Daten**Abmessungen und Gewichte**

| | | | |
|--------------|----------|---------------|------------|
| Tiefe | 114,6 mm | Tiefe (inch) | 4,512 inch |
| Höhe | 127,3 mm | Höhe (inch) | 5,012 inch |
| Breite | 22,5 mm | Breite (inch) | 0,886 inch |
| Nettogewicht | 212 g | | |

Temperaturen

| | | | |
|-----------------|---------------------------|--------------------|----------------|
| Lagertemperatur | -20 °C...85 °C | Betriebstemperatur | -20 °C...60 °C |
| Feuchtigkeit | 0...95 % (keine Betauung) | | |

Ausfallwahrscheinlichkeit

| | | | |
|-----------|-----------------|---------------------|---|
| SIL PAPER | SIL certificate | SIL gemäß IEC 61508 | 2 |
| MTBF | 135 a | | |

Montage

| | | | |
|------------|--------------------------|-------------|-------|
| Einbaulage | horizontal oder vertikal | Tragschiene | TS 35 |
|------------|--------------------------|-------------|-------|

Eingang

| | | | |
|-----------------|------|---------------|----------|
| Anzahl Eingänge | 2 | Eingangsstrom | 4...20mA |
| Spannungsfall | <2 V | | |

Ausgang

| | | | |
|------------------------|--------------------------|--------------------------------|-----------------------------------|
| 2-Draht Versorgung | > 14,5 V @ 20 mA | Ausgangssignalbegrenzung | <28 mA |
| Ausgangsstrom | 4...20 mA (max. 23 mA) | Einfluss des Lastwiderstandes | ≤ 0,01 % des Messbereichs / 100 Ω |
| Lastwiderstand / Strom | ≤ 725 Ω | Restwelligkeit (Stromschleife) | <7,5 mV _{eff} |
| Typ | eigensicherer Stromkreis | | |

Alarmausgang

| | | | |
|--------------------|---|-----------------|--|
| Alarmfunktion | Signalgrenze überschritten, Leitungsunterbrechung am Eingang, keine Versorgungsspannung, Gerätefehler | Dauerstrom | ≤ 0,5 A AC / 0,3 A DC (sicherer Bereich), ≤ 0,5 A AC / 1 A DC (Zone 2) |
| Hysterese | 0,1 mA (Schaltschwelle) | Nennleistung | ≤ 62,5 VA / 32 W (sicherer Bereich) ≤ 16 VA / 32 W (Zone 2) |
| Nennschaltspannung | ≤ 125 V AC / 110 V DC (sicherer Bereich) ≤ 32 V AC / 32 V DC (Zone 2) | Schaltschwellen | 0...29,9 mA (programmierbar) |
| Typ | Statusrelais, 1 Öffner (potentialfrei) | | |

ACT20X-2SAI-2HAO-P

Weidmüller Interface GmbH & Co. KG

Klingenbergstraße 26

D-32758 Detmold

Germany

www.weidmueller.com

Technische Daten

Allgemeine Angaben

| | | | |
|---------------------|---------------------------|-----------------------|---|
| Anschlussart | PUSH IN | Feuchtigkeit | 0...95 % (keine Betauung) |
| Genauigkeit | < 0,1 % des Messbereiches | Konfiguration | mit FDT/DTM Software, Benötigt wird Konfigurationsadapter 8978580000 CBX200 USB |
| Leistungsaufnahme | ≤ 1.8 W | Schutzart | IP20 |
| Sprungantwortzeit | ≤ 5 ms | Temperaturkoeffizient | < 0,01 % der Spanne/°C (TU) |
| Versorgungsspannung | 19,2...31,2 V DC | | |

Isolationskoordination

| | | | |
|--------------------|----------------------------|------------|------------|
| Bemessungsspannung | 300 V | EMV-Normen | EN 61326-1 |
| Isolationsspannung | 2,6 kV (Eingang / Ausgang) | Normen | EN 61010-1 |

Daten für Ex- Anwendungen (ATEX)

| | | | |
|-------------------------|---|-------------------------|--|
| Einbauort | Gerät installiert in Sicherheitsbereich, Zone 2 | Kennzeichnung | II (1) G [Ex ia Ga] IIC/IIB/IIA, II (1) D [Ex ia Da] IIIC, I (M1) [Ex ia Ma] I |
| Leistung P ₀ | < 650 mW | Spannung U ₀ | 28 V DC |
| Strom I ₀ | 93 mA | | |

Sicherheitstechnische Basiskennndaten

| | | | |
|---|--|---|--|
| Description of the "safe state" | analogue Output ≤ 3.6 mA or output ≥ 21 mA | Gerätetyp | A |
| T _{proof} | 5 a | Total failure rate for safe detected failures (λ _{SD}) | 0 FIT |
| Hardware Fehlertoleranz (HFT) | 0 | Sicherheitskategorie | SIL 2 |
| Safe Failure Fraction (SFF) | 85 % | Mean Time To Repair (MTTR) | 24 h |
| Total failure rate for safe undetected failures (λ _{SU}) | 164 FIT | Total failure rate for dangerous detected failures (λ _{DD}) | 127 FIT |
| Total failure rate for dangerous undetected failures (λ _{DU}) | 48 FIT | Ausfallwahrscheinlichkeit PFH | 4.8 x 10 ⁻⁸ h ⁻¹ |
| Demand mode | High | | |

Sicherheitstechnische Kennndaten Low demand mode

| | |
|--|--|
| Average Probability of Failure on Demand (PFD _{avg}) | 2.29 x 10 ⁻⁴ (T _{proof} = 1 year), 4.37 x 10 ⁻⁴ (T _{proof} = 2 years), 1.06 x 10 ⁻⁴ (T _{proof} = 5 year) |
|--|--|

ACT20X-2SAI-2HAO-P

Weidmüller Interface GmbH & Co. KG

Klingenbergstraße 26

D-32758 Detmold

Germany

www.weidmueller.com

Technische Daten

Anschlussdaten

| | | | |
|---|---------------------|---|---------------------|
| Anschlussart | PUSH IN | Leiteranschlussquerschnitt AWG, min. | AWG 26 |
| Leiteranschlussquerschnitt AWG, max. | AWG 14 | Leiteranschlussquerschnitt, eindrätig, min. | 0,2 mm ² |
| Leiteranschlussquerschnitt, eindrätig, max. | 2,5 mm ² | Leiteranschlussquerschnitt, feindrätig, min. | 0,2 mm ² |
| Leiteranschlussquerschnitt, feindrätig, max. | 2,5 mm ² | Leiteranschlussquerschnitt, feindrätig AEH mit Kunststoffkragen DIN 46228/4, min. | 0,2 mm ² |
| Leiteranschlussquerschnitt, feindrätig AEH mit Kunststoffkragen DIN 46228/4, max. | 2,5 mm ² | | |

Gewährleistung

| | |
|----------|---------|
| Zeitraum | 3 Jahre |
|----------|---------|

Klassifikationen

| | | | |
|-------------|-------------|-------------|-------------|
| ETIM 6.0 | EC002653 | ETIM 7.0 | EC002653 |
| ETIM 8.0 | EC002653 | ETIM 9.0 | EC002653 |
| ECLASS 9.0 | 27-21-01-20 | ECLASS 9.1 | 27-21-01-20 |
| ECLASS 10.0 | 27-21-01-20 | ECLASS 11.0 | 27-21-01-20 |
| ECLASS 12.0 | 27-21-01-20 | ECLASS 13.0 | 27-21-01-20 |

Umweltanforderungen

| | |
|------------|--------------------------------------|
| REACH SVHC | Lead 7439-92-1 |
| SCIP | 2f6dd957-421a-46db-a0c2-cf1609156924 |

Zulassungen

Zulassungen



| | |
|------------------------|-------------|
| ROHS | Konform |
| UL File Number Search | UL Webseite |
| Zertifikat-Nr. (cULus) | E337701 |

ACT20X-2SAI-2HAO-P

Weidmüller Interface GmbH & Co. KG
Klingenbergstraße 26
D-32758 Detmold
Germany

www.weidmueller.com

Technische Daten

Downloads

| | |
|---|---|
| Zulassung / Zertifikat / Konformitätsdokument | Application notes – Certification SIL Certification DNV GL Application notes – Certification ATEX Application notes – Certification IECEx Application notes – Certification UL Declaration of Conformity |
| Engineering-Daten | CAD data – STEP |
| Software | WI-Manager, DTM-Library for online installation Release notes for Weidmueller FDT-DTM Software version |
| Anwenderdokumentation | Instruction sheet Safety Manual for SIL application Handbuch ACT20X- Serie, deutsch Manual ACT20X- series, english 20210120 Security Advisory - WI-Manager affected by MundM Software fdtCONTAINER vulnerability |
| Kataloge | Catalogues in PDF-format |

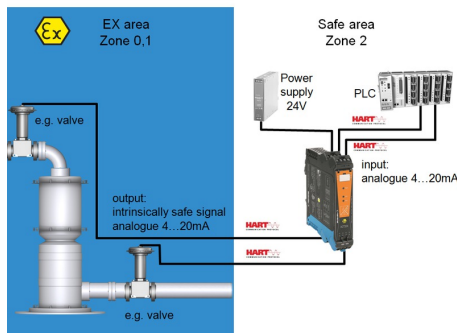
ACT20X-2SAI-2HAO-P

Weidmüller Interface GmbH & Co. KG
Klingenbergstraße 26
D-32758 Detmold
Germany

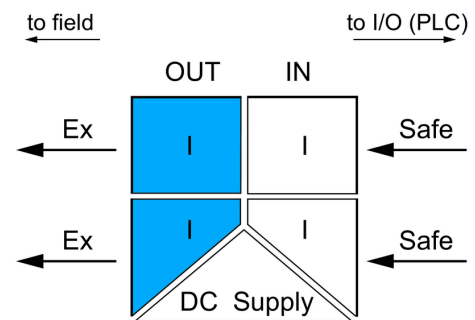
www.weidmueller.com

Zeichnungen

Applikation



Blockschaltbild



Maßzeichnung

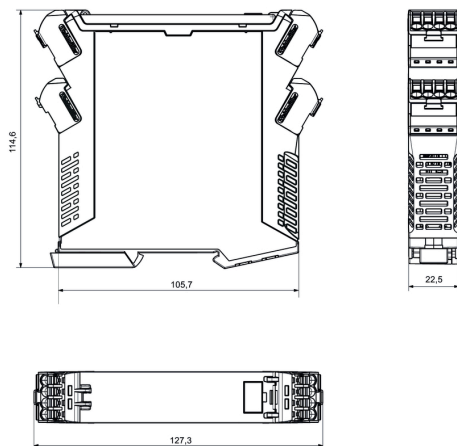
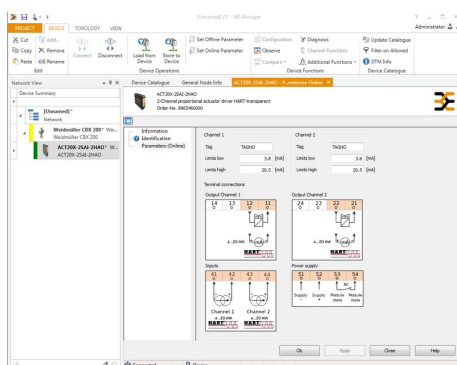
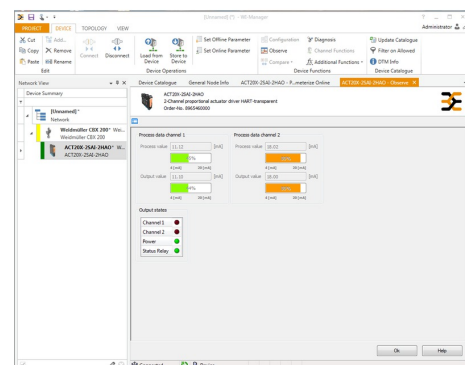


Abbildung ähnlich



screenshot of configuration with FDT2 / DTM software



screenshot of "observe" with FDT2 / DTM software

ACT20X-2SAI-2HAO-P

Weidmüller Interface GmbH & Co. KG

Klingenbergstraße 26

D-32758 Detmold

Germany

www.weidmueller.com

Zubehör

Neutral



ESG ist der bewährte Markierer im MultiCard-Format für viele Elektrogeräte namhafter Hersteller. Der Markierer ermöglicht eine hochwertige und kontrastreiche Gerätebeschriftung.

Es sind verschiedene Typen für Geräte von Herstellern wie Siemens, ABB, Beckhoff usw. verfügbar.

Die Vorteile auf einen Blick:

- Universell einsetzbare, selbstklebende Schilder oder aufrastbar, je nach Typ
- Für aneinandergereihte Geräte, wie z. B. Leitungsschutzschaltern, bieten wir ESG zum Aufrasten auf eine Schildschiene an
- Individueller Druck in Laserqualität nach Angabe

Für Sonderdruck: Bitte senden Sie uns für ihre Beschriftungsvorgaben eine Datei unserer Beschriftungssoftware M-Print PRO oder M-Print PRO Online (ohne Installation).

Allgemeine Bestelldaten

| | | |
|------------|----------------------------|---|
| Typ | ESG 8/13.5/43.3 SAI AU | Ausführung |
| Best.-Nr. | 1912130000 | ESG, Gerätemarkierer x 13.5 mm, PA 66, Farbe: transparent |
| GTIN (EAN) | 4032248541164 | |
| VPE | 5 Stück | |

Programmieradapter



Allgemeine Bestelldaten

| | |
|------------|----------------------------|
| Typ | CBX200 USB |
| Best.-Nr. | 8978580000 |
| GTIN (EAN) | 4032248813759 |
| VPE | 1 Stück |

ACT20X-2SAI-2HAO-P**Weidmüller Interface GmbH & Co. KG**

Klingenbergstraße 26

D-32758 Detmold

Germany

www.weidmueller.com**Zubehör****Neutral**

ESG ist der bewährte Markierer im MultiCard-Format für viele Elektrogeräte namhafter Hersteller. Der Markierer ermöglicht eine hochwertige und kontrastreiche Gerätebeschriftung.

Es sind verschiedene Typen für Geräte von Herstellern wie Siemens, ABB, Beckhoff usw. verfügbar.

Die Vorteile auf einen Blick:

- Universell einsetzbare, selbstklebende Schilder oder aufrastbar, je nach Typ
- Für aneinandergereihte Geräte, wie z. B. Leitungsschutzschaltern, bieten wir ESG zum Aufrasten auf eine Schildschiene an
- Individueller Druck in Laserqualität nach Angabe

Für Sonderdruck: Bitte senden Sie uns für ihre Beschriftungsvorgaben eine Datei unserer Beschriftungssoftware M-Print PRO oder M-Print PRO Online (ohne Installation).

Allgemeine Bestelldaten

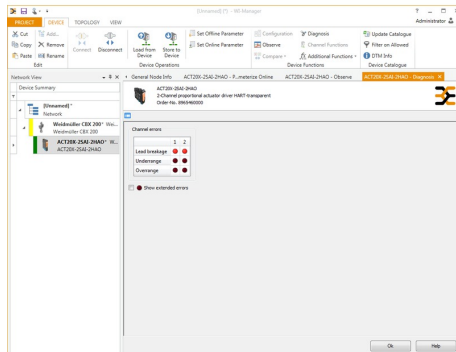
| | | |
|------------|----------------------------|--|
| Typ | ESG 6.6/20 BHZ 5.00/04 | Ausführung |
| Best.-Nr. | 1082540000 | ESG, Gerätemarkierer x 20 mm, PA 66, Farbe: weiß |
| GTIN (EAN) | 4032248845439 | |
| VPE | 200 Stück | |

ACT20X-2SAI-2HAO-P

Weidmüller Interface GmbH & Co. KG
Klingenbergstraße 26
D-32758 Detmold
Germany

www.weidmueller.com

Zeichnungen



screenshot of "diagnosis" with FDT2 / DTM software

Anschlussbild

