

ACT20C-CML-10-AO-RC-S**Weidmüller Interface GmbH & Co. KG**

Klingenbergstraße 26

D-32758 Detmold

Germany

www.weidmueller.com

Produktbild

Die ACT20C-Serie wurde speziell für Anwendungen mit kontinuierlichen Prozessen entwickelt. Sie ermöglicht die kontinuierliche Überwachung von Diagnose-, Geräte- und Prozessinformationen („Condition Monitoring“).

Mehrere ACT20C-Komponenten bilden eine Station, welche aus einem ACT20C-Ethernet-Gateway, kommunikativen ACT20C-Signalwandlern sowie einer ACT20C-Busabschlussklemme besteht.

Allgemeine Bestelldaten

Ausführung	Strommesswandler, Eingang : 0...5/10 A, Ausgang : 0(4)-20 mA, 0-10 V, Relais
Best.-Nr.	2044840000
Art	ACT20C-CML-10-AO-RC-S
GTIN (EAN)	4050118409826
VPE	1 Stück

ACT20C-CML-10-AO-RC-S**Weidmüller Interface GmbH & Co. KG**

Klingenbergstraße 26

D-32758 Detmold

Germany

www.weidmueller.com

Technische Daten**Abmessungen und Gewichte**

Tiefe	113,6 mm	Tiefe (inch)	4,472 inch
Höhe	117,2 mm	Höhe (inch)	4,614 inch
Breite	17,5 mm	Breite (inch)	0,689 inch
Nettogewicht	134 g		

Temperaturen

Lagertemperatur	-40 °C...85 °C	Feuchtigkeit	5...95 % keine Betauung
-----------------	----------------	--------------	-------------------------

Ausfallwahrscheinlichkeit

SIL gemäß IEC 61508	Keine	MTTF	130 a
---------------------	-------	------	-------

Kommunikation

Konfiguration	von Schwellwert (Über-/Unterstrom), Verzögerung und Hysterese, über Gateway (ACT20C-GTW-100-MTCP-S), mit FDT/DTM Software, DIP-Schalter und Potentiometer
---------------	---

Eingang

Eingangsfrequenz	AC: 15...400 Hz (true root mean square), AC: 50 Hz (arithmetic average)	Eingangsmessbereich	konfigurierbar, 0...1/5/10 A AC (RMS) or DC
Eingangssignal	Stromführendes Kabel an den Klemmen anschließbar		

Ausgang

Lastwiderstand / Strom	≤ 600 Ω
------------------------	---------

Ausgang (Digital)

Nennschaltstrom	2 A	Schaltspannung AC, max.	250 V
Schaltspannung DC, max.		Typ	Relais, 1 Wechsler, Prozessalarmlarme (4-fach) mit Hysterese, mit Alarmverzögerung (konfigurierbar) 0...180 s
	24 V		

Ausgang (Analog)

Ausgangsspannung	einstellbar, 0...10 V, 2...10 V, 0...5 V, 1...5 V, -5...+5 V, -10...+10 V	Ausgangsstrom	einstellbar, 0...20 mA, 4...20 mA, -20...+20 mA
Lastwiderstand Spannung	≥ 10 kΩ	Lastwiderstand Strom	≤ 600 Ω
Typ	Spannungs- und Stromausgang (konfigurierbar)		

Alarmausgang

Schaltstrom	5 A
-------------	-----

Erstellungs-Datum 3. Juni 2024 13:39:56 MESZ

Katalogstand 01.06.2024 / Technische Änderungen vorbehalten

ACT20C-CML-10-AO-RC-S

Weidmüller Interface GmbH & Co. KG

Klingenbergstraße 26

D-32758 Detmold

Germany

www.weidmueller.com

Technische Daten

Allgemeine Angaben

Galvanische Trennung	4-Wege-Trenner, zwischen Eingang / Ausgang / Versorgung / Relais	Genauigkeit	$\leq \pm 0,3 \% @ 1 \text{ A} / 5 \text{ A}, \leq \pm 0,6 \% @ 10 \text{ A}$
Konfiguration	von Schwellwert (Über-/ Unterstrom), Verzögerung und Hysterese, über Gateway (ACT20C-GTW-100-MTCP-S), mit FDT/DTM Software, DIP-Schalter und Potentiometer	Leistungsaufnahme, max.	2,2 W
Schutzart	IP20	Sprungantwortzeit	$\leq 300 \text{ ms (RMS)}, \leq 60 \text{ ms (AA)}$
Temperaturkoeffizient	$\leq \pm 100 \text{ ppm/K @ } -25 \dots +55 \text{ }^\circ\text{C}, \leq \pm 200 \text{ ppm/K @ } +55 \dots +70 \text{ }^\circ\text{C}$	Tragschiene	TS 35
Versorgungsspannung	24 V DC $\pm 30 \%$		

Isolationskoordination

Bemessungsspannung	300 V AC _{rms}	EMV-Normen	IEC 61326-1
Galvanische Trennung	4-Wege-Trenner, zwischen Eingang / Ausgang / Versorgung / Relais	Prüfspannung	4 kV
Stehstoßspannung	6 kV (1,2/50 μs)	Verschmutzungsgrad	2
Überspannungskategorie	III		

Anschlussdaten

Anschlussart	Schraubanschluss	Anzugsdrehmoment, min.	0,5 Nm
Anzugsdrehmoment, max.	3,5 Nm	Klemmbereich, Bemessungsanschluss	1,5 mm ²
Klemmbereich, min.	0,5 mm ²	Klemmbereich, max.	2,5 mm ²
Leiteranschlussquerschnitt AWG, min.	AWG 30	Leiteranschlussquerschnitt AWG, max.	AWG 14
Leiteranschlussquerschnitt, eindrätig, min.	0,5 mm ²	Leiteranschlussquerschnitt, eindrätig, max.	2,5 mm ²

Klassifikationen

ETIM 6.0	EC002475	ETIM 7.0	EC002475
ETIM 8.0	EC002475	ETIM 9.0	EC002475
ECLASS 9.0	27-21-01-23	ECLASS 9.1	27-21-01-23
ECLASS 10.0	27-21-01-23	ECLASS 11.0	27-21-01-23
ECLASS 12.0	27-21-01-23	ECLASS 13.0	27-21-01-23

Umweltanforderungen

REACH SVHC	Lead 7439-92-1
SCIP	2f6dd957-421a-46db-a0c2-cf1609156924

ACT20C-CML-10-AO-RC-S

Weidmüller Interface GmbH & Co. KG
Klingenbergstraße 26
D-32758 Detmold
Germany

www.weidmueller.com

Technische Daten

Zulassungen

Zulassungen



ROHS	Konform
UL File Number Search	UL Webseite
Zertifikat-Nr. (cULus)	E141197

Downloads

Zulassung / Zertifikat / Konformitätsdokument	Certification DNV GL Certification UL Application notes – Declaration of Conformity
Engineering-Daten	CAD data – STEP
Software	WI-Manager, DTM-Library for online installation Release notes for Weidmueller FDT-DTM Software version
Anwenderdokumentation	Application notes – Instruction sheet Application notes – Manual
Kataloge	Catalogues in PDF-format

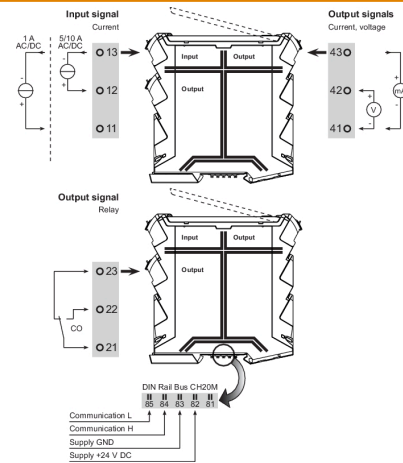
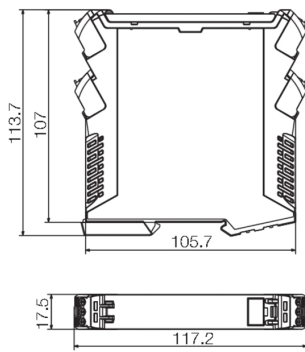
ACT20C-CML-10-AO-RC-S

Weidmüller Interface GmbH & Co. KG
Klingenbergstraße 26
D-32758 Detmold
Germany

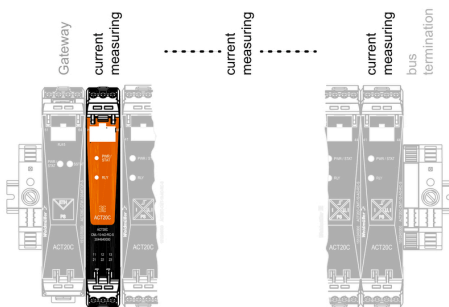
www.weidmueller.com

Zeichnungen

Maßzeichnung



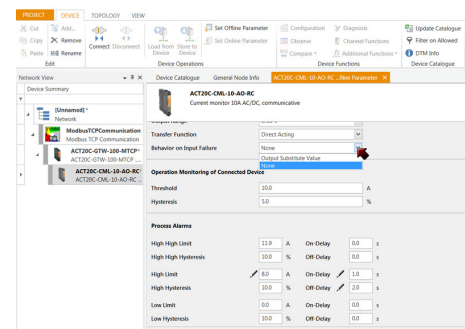
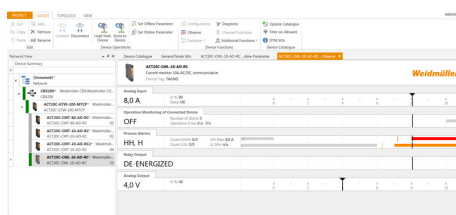
ACT20C-CML-10-AO-RC-S is part of the
ACT20C- Station



Configuration

User address	DIP switch S1					
	1	2	3	4	5	6
2						
3						
4						
5						
6						
7						
8						
...						
16						
...						
32						
33						

■ = ON



ACT20C-CML-10-AO-RC-S**Weidmüller Interface GmbH & Co. KG**

Klingenbergstraße 26

D-32758 Detmold

Germany

www.weidmueller.com**Zubehör****Neutral**

ESG ist der bewährte Markierer im MultiCard-Format für viele Elektrogeräte namhafter Hersteller. Der Markierer ermöglicht eine hochwertige und kontrastreiche Gerätebeschriftung.

Es sind verschiedene Typen für Geräte von Herstellern wie Siemens, ABB, Beckhoff usw. verfügbar.

Die Vorteile auf einen Blick:

- Universell einsetzbare, selbstklebende Schilder oder aufrastbar, je nach Typ
- Für aneinandergereihte Geräte, wie z. B. Leitungsschutzschaltern, bieten wir ESG zum Aufrasten auf eine Schildschiene an
- Individueller Druck in Laserqualität nach Angabe

Für Sonderdruck: Bitte senden Sie uns für ihre Beschriftungsvorgaben eine Datei unserer Beschriftungssoftware M-Print PRO oder M-Print PRO Online (ohne Installation).

Allgemeine Bestelldaten

Art	ESG 8/13.5/43.3 SAI AU	Ausführung
Best.-Nr.	1912130000	ESG, Gerätemarkierer x 13.5 mm, PA 66, Farbe: transparent
GTIN (EAN)	4032248541164	
VPE	5 Stück	

ACT20C-CML-10-AO-RC-S**Weidmüller Interface GmbH & Co. KG**

Klingenbergstraße 26

D-32758 Detmold

Germany

www.weidmueller.com**Zubehör****Neutral**

ESG ist der bewährte Markierer im MultiCard-Format für viele Elektrogeräte namhafter Hersteller. Der Markierer ermöglicht eine hochwertige und kontrastreiche Gerätebeschriftung.

Es sind verschiedene Typen für Geräte von Herstellern wie Siemens, ABB, Beckhoff usw. verfügbar.

Die Vorteile auf einen Blick:

- Universell einsetzbare, selbstklebende Schilder oder aufrastbar, je nach Typ
- Für aneinandergereihte Geräte, wie z. B. Leitungsschutzschaltern, bieten wir ESG zum Aufrasten auf eine Schildschiene an
- Individueller Druck in Laserqualität nach Angabe

Für Sonderdruck: Bitte senden Sie uns für ihre Beschriftungsvorgaben eine Datei unserer Beschriftungssoftware M-Print PRO oder M-Print PRO Online (ohne Installation).

Allgemeine Bestelldaten

Art	ESG 6.6/15 BHZ 5.00/03	Ausführung
Best.-Nr.	1082520000	ESG, Gerätemarkierer x 15 mm, PA 66, Farbe: weiß
GTIN (EAN)	4032248845323	
VPE	200 Stück	

ACT20C-CML-10-AO-RC-S

Weidmüller Interface GmbH & Co. KG

Klingenbergstraße 26

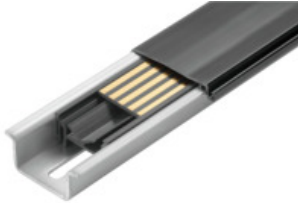
D-32758 Detmold

Germany

www.weidmueller.com

Zubehör

CH20M BUS-SET – Bus-Set

**Der durchgängige Tragschienenbus für das modulare Elektronikgehäuse-System**

Beim Versorgen, Verbinden und Verteilen in modularen Applikationen ersetzt der Tragschienenbus die aufwändige Einzelverdrahtung durch eine unterbrechungsfreie und flexible Systemlösung. Der Systembus ist sicher in die 35mm-Standard-Tragschiene integriert. Per Reflow-Verfahren lässt sich der SMD-Bus-Kontaktblock bei der Baugruppenfertigung vollautomatisch verarbeiten. Die widerstandsfähigen, vergoldeten Kontaktflächen gewährleisten eine dauerhaft zuverlässige Kontaktierung für alle Gehäusebreiten.

- **Grenzenlose Skalierbarkeit** - die durchgängige Verbindungslösung quer über alle Systembaubreiten - von der 6 mm-Scheibe bis zum 67 mm-Großraumgehäuse.
- **Servicefreundliche Installation** - einfacher Modulwechsel auch im bestehenden Modulverbund ohne Auswirkung auf benachbarte Module.
- **Universelle Integration** - unterbrechungsfreier Systembus: sicher in die 35mm-Standard-Tragschiene integriert.
- **Maximale Verfügbarkeit** - Fünf voll-galvanisierte und teil-vergoldete Twinbogenkontakte stellen eine dauerhafte Kontaktierung zum Tragschienenbus sicher. THR-Lötflansche sorgen für eine stabile Verbindung zur Leiterplatte.

Allgemeine Bestelldaten

Art	SET CH20M BUS 250MM TS ...	Ausführung
Best.-Nr.	1335150000	OMNIMATE Housing - Serie CH20M, Länge: 250 mm, Breite: 25.1
GTIN (EAN)	4050118138382	mm
VPE	1 Stück	
Art	SET CH20M BUS 250MM TS ...	Ausführung
Best.-Nr.	1335140000	OMNIMATE Housing - Serie CH20M, Länge: 250 mm, Breite: 25.1
GTIN (EAN)	4050118138375	mm
VPE	1 Stück	

ACT20C-CML-10-AO-RC-S**Weidmüller Interface GmbH & Co. KG**

Klingenbergstraße 26

D-32758 Detmold

Germany

www.weidmueller.com**Zubehör****Netzwerkfähige Strommesswandler ACT20C**

Die ACT20C-Serie wurde speziell für Anwendungen mit kontinuierlichen Prozessen entwickelt. Sie ermöglicht die kontinuierliche Überwachung von Diagnose-, Geräte- und Prozessinformationen („Condition Monitoring“). Mehrere ACT20C-Komponenten bilden eine Station, welche aus einem ACT20C-Ethernet-Gateway, kommunikativen ACT20C-Signalwandlern sowie einer ACT20C-Busabschlussklemme besteht.

Allgemeine Bestelldaten

Art	ACT20C-LBT-10	Ausführung
Best.-Nr.	1510340000	Busabschlussklemme für ACT20C-Station, Eingang : 0...40/50/60 A,
GTIN (EAN)	4050118319491	Ausgang : Impuls
VPE	1 Stück	

ACT20C-CML-10-AO-RC-S

Weidmüller Interface GmbH & Co. KG
Klingenbergstraße 26
D-32758 Detmold
Germany

www.weidmueller.com

Zeichnungen

