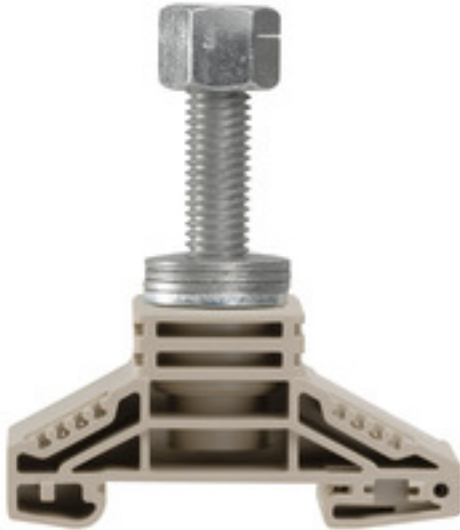


WF 10 NFF**Weidmüller Interface GmbH & Co. KG**

Klingenbergstraße 26

D-32758 Detmold

Germany

www.weidmueller.com**Produktbild**

Das umfangreiche Bolzenklemmen-Programm bietet sichere Anschlüsse für alle Applikationen, bei welchen Energie übertragen wird. Der Anschlussbereich reicht von 10 mm² bis 300 mm². Mit vercrimpten Kabelschuhen werden die Leiter am Gewindebolzen aufgelegt und durch Anziehen der Sechskantmutter sicher miteinander verbunden. Je nach Leiterquerschnitt sind Bolzenklemmen mit M5 bis M16 Gewindebolzen verwendbar.

Allgemeine Bestelldaten

| | |
|------------|--|
| Ausführung | Bolzenklemmen, Durchgangs-Reihenklemme, Bemessungsquerschnitt: 120 mm ² , Bolzenanschluss |
| Best.-Nr. | 1968950000 |
| Art | WF 10 NFF |
| GTIN (EAN) | 4032248702862 |
| VPE | 20 Stück |

WF 10 NFF

Weidmüller Interface GmbH & Co. KG
Klingenbergstraße 26
D-32758 Detmold
Germany

www.weidmueller.com

Technische Daten

Abmessungen und Gewichte

| | | | |
|--------------|---------|---------------|------------|
| Tiefe | 72,5 mm | Tiefe (inch) | 2,854 inch |
| Höhe | 67 mm | Höhe (inch) | 2,638 inch |
| Breite | 33,8 mm | Breite (inch) | 1,331 inch |
| Nettogewicht | 100,7 g | | |

Temperaturen

| | | | |
|--------------------------------|----------------|--------------------------------|--------|
| Lagertemperatur | -25 °C...55 °C | Dauergebrauchstemperatur, min. | -50 °C |
| Dauergebrauchstemperatur, max. | 120 °C | | |

Allgemeines

| | |
|-------------|-------|
| Tragschiene | TS 35 |
|-------------|-------|

Bemessungsdaten

| | | | |
|--|---------------------|-------------------------------------|---------|
| Bemessungsquerschnitt | 120 mm ² | Bemessungsspannung | 1.000 V |
| Bemessungsspannung DC | 1.000 V | Spannung mit TW Epoxidharz | 2.300 V |
| Nennstrom | 269 A | Strom bei max. Leiter | 269 A |
| Durchgangswiderstand gemäß IEC 60947-7-x | 0,12 mΩ | Bemessungsstoßspannung | 8 kV |
| Stoßspannung mit TW Epoxidharz | 12 kV | Verlustleistung gemäß IEC 60947-7-x | 8,61 W |
| Verschmutzungsgrad | 3 | | |

Klemmbare Leiter (Bemessungsanschluss)

| | | | |
|--------------------------------|-------------------------|---------------------------|-------------------------|
| 2 x Kabelschuh DIN 46 234 | 6...120 mm ² | 2 x Kabelschuh DIN 46 235 | 10...95 mm ² |
| Anschlussart | Bolzenanschluss | Anzahl Anschlüsse | 1 |
| Anzugsdrehmoment, max. | 36 Nm | Anzugsdrehmoment, min. | 30 Nm |
| Bolzengröße für Flachanschluss | M 10 | Kabelschuh DIN 46 234 | 6...120 mm ² |
| Kabelschuh DIN 46 235 | 10...95 mm ² | Klemmbereich, max. | 120 mm ² |
| Klemmbereich, min. | 6 mm ² | | |

Maße

| | |
|---------------|---------|
| Versatz TS 35 | 31,5 mm |
|---------------|---------|

Systemkennwerte

| | | | |
|------------------------|------------------|----------------------------------|------|
| Ausführung | Einbolzenklemmen | Abschlussplatte erforderlich | Nein |
| Anzahl der Etagen | 1 | Anzahl der Klemmstellen je Etage | 1 |
| Etagen intern gebrückt | Nein | PE-Anschluss | Nein |
| Tragschiene | TS 35 | | |

Werkstoffdaten

| | | | |
|--------------------------------|-------|-------|-------------|
| Werkstoff | Wemid | Farbe | dunkelbeige |
| Brennbarkeitsklasse nach UL 94 | V-0 | | |

weitere technische Daten

| | | | |
|-------------------------|-------|-------------------------------|----------|
| Anzahl gleicher Klemmen | 1 | Montageart | gerastet |
| Offene Seiten | offen | explosionsgeprüfte Ausführung | Nein |

Erstellungs-Datum 6. Juni 2024 13:03:07 MESZ

WF 10 NFF

Weidmüller Interface GmbH & Co. KG

Klingenbergstraße 26

D-32758 Detmold

Germany

www.weidmueller.com

Technische Daten

Klassifikationen

| | | | |
|-------------|-------------|-------------|-------------|
| ETIM 6.0 | EC000897 | ETIM 7.0 | EC000897 |
| ETIM 8.0 | EC000897 | ETIM 9.0 | EC000897 |
| ECLASS 9.0 | 27-14-11-20 | ECLASS 9.1 | 27-14-11-20 |
| ECLASS 10.0 | 27-14-11-20 | ECLASS 11.0 | 27-14-11-20 |
| ECLASS 12.0 | 27-14-11-20 | ECLASS 13.0 | 27-25-01-01 |

Zulassungen

Zulassungen



ROHS

Konform

Downloads

| | |
|---|--|
| Zulassung / Zertifikat / Konformitätsdokument | CE Declaration of Conformity UKCA declaration of conformity Confirmation of Standards EN 45545-2_2020-10 |
| Engineering-Daten | CAD data – STEP |
| Anwenderdokumentation | StorageConditionsTerminalBlocks |
| Kataloge | Catalogues in PDF-format |
| Broschüren | |

WF 10 NFF

Weidmüller Interface GmbH & Co. KG
Klingenbergstraße 26
D-32758 Detmold
Germany

www.weidmueller.com

Zeichnungen



WF 10 NFF

Weidmüller Interface GmbH & Co. KG
Klingenbergstraße 26
D-32758 Detmold
Germany

www.weidmueller.com

Zubehör

Abdeckprofile



Abdeckprofile sorgen für den Schutz vor äußeren Einwirkungen auf Funktionsbereiche der Reihenklemmen oder in Kombination mit unseren Halteplatten für die gesamte Klemmleiste. Sie bieten Schutz gegen elektrischen Schlag durch das unbeabsichtigte Berühren betriebsbedingt oder fehlerbedingt spannungsführender Teile.

Allgemeine Bestelldaten

| | | |
|------------|----------------------------|---|
| Art | HA ADP WF6/WF10 | Ausführung |
| Best.-Nr. | 1781050000 | Bolzenklemmen, Abdeckprofil, dunkelbeige, 2.2 mm |
| GTIN (EAN) | 4032248241231 | |
| VPE | 10 Stück | |
| Art | ADP WF10/WF12 | Ausführung |
| Best.-Nr. | 1780940000 | Bolzenklemmen, Abdeckprofil, transparent, 1000 mm |
| GTIN (EAN) | 4032248241255 | |
| VPE | 1 m | |

W-Reihe



Um einen dauerhaft sicheren Sitz auf der Tragschiene zu gewährleisten und ein verrutschen zu verhindern hat Weidmüller Endwinkel im Programm. Es sind Ausführungen mit Schraube und schraubenlose Ausführungen erhältlich. Auf den Endwinkeln bestehen Markierungsmöglichkeiten, ebenfalls für Gruppenmarkierer und die Möglichkeit der Aufnahme für Prüfstecker.

Allgemeine Bestelldaten

| | | |
|------------|----------------------------|---|
| Art | WEW 35/2 | Ausführung |
| Best.-Nr. | 1061200000 | Endwinkel, Wemid, dunkelbeige, Tragschiene: TS 35, geschraubt |
| GTIN (EAN) | 4008190030230 | |
| VPE | 50 Stück | |

WF 10 NFF

Weidmüller Interface GmbH & Co. KG
Klingenbergstraße 26
D-32758 Detmold
Germany

www.weidmueller.com

Zubehör

WF/WFF-Reihe

WF/WFF
Series

Eine Trennwand wird zur optischen Trennung von Stromkreisen oder zur elektrischen Trennung bei benachbarten Querverbindungen genutzt. Die Kontur kann im Gegensatz zur Abschlussplatte größer als die benachbarten Reihenklemmen sein. Kleiner sollte Sie jedoch nicht sein, da ansonsten die geforderten Luft- und Kriechstrecken innerhalb der Applikation nicht mehr eingehalten werden.

Allgemeine Bestelldaten

| | | |
|------------|----------------------------|---|
| Art | WTW WF10/WF12 2300 | Ausführung |
| Best.-Nr. | 1780920000 | Bolzenklemmen, Trennwand, grau, 2 mm |
| GTIN (EAN) | 4032248241149 | |
| VPE | 20 Stück | |
| Art | WTW WF10/WF12 | Ausführung |
| Best.-Nr. | 1780890000 | Bolzenklemmen, Trennwand, dunkelbeige, 3 mm |
| GTIN (EAN) | 4032248219391 | |
| VPE | 20 Stück | |

Reduzierbrücken



Reduzierbrücken ermöglichen eine einfache und schnelle Verbindung von Reihenklemmen unterschiedlicher Bemessungsquerschnitte.

Allgemeine Bestelldaten

| | | |
|------------|----------------------------|--|
| Art | SMSE WF10/2XM6 | Ausführung |
| Best.-Nr. | 1868880000 | Bolzenklemmen, Sammelschiene, Polzahl: |
| GTIN (EAN) | 4032248499755 | |
| VPE | 10 Stück | |
| Art | WQL 2 WF6-10 | Ausführung |
| Best.-Nr. | 1806620000 | Bolzenklemmen, Querverbinder, Polzahl: 2 |
| GTIN (EAN) | 4032248294732 | |
| VPE | 5 Stück | |
| Art | WQL 3 WF6-10/2 | Ausführung |
| Best.-Nr. | 1806640000 | Bolzenklemmen, Querverbinder, Polzahl: 3 |
| GTIN (EAN) | 4032248294695 | |
| VPE | 5 Stück | |

WF 10 NFF

Weidmüller Interface GmbH & Co. KG

Klingenbergstraße 26

D-32758 Detmold

Germany

www.weidmueller.com

Zubehör

Neutral



WS-Markierer sind optimal auf Leitungsverbinder der W-Reihe abgestimmt. Dank ihrer Systemkompatibilität lassen sich WS-Schilder auch auf der I-Reihe sowie der Z-Reihe einsetzen. Die großen Beschriftungsflächen erlauben neben langen Beschriftungsketten auch eine mehrzeilige Aufteilung.

WS-Markierer eignen sich besonders für eine Beschriftung mit langen, individuell erstellten Zeichenfolgen. Durch das bewährte MultiCard-Format ist eine Beschriftung mit PrintJet CONNECT oder Plotter möglich.

- In Streifen oder einzeln montierbar
- Markierer im bewährten MultiCard-Format

Für Sonderdruck: Bitte senden Sie uns für ihre Beschriftungsvorgaben eine Datei unserer Beschriftungssoftware M-Print PRO oder M-Print PRO Online (ohne Installation).

Allgemeine Bestelldaten

| | | |
|------------|----------------------------|--|
| Art | WS 15/5 MC NE WS | Ausführung |
| Best.-Nr. | 1609880000 | WS, Klemmenmarkierung, 15 x 5 mm, Raster in mm (P): 5.00 |
| GTIN (EAN) | 4008190203504 | Weidmueller, Allen-Bradley, weiß |
| VPE | 480 Stück | |

Standard

Schraubbare Querverbindungen bestehen durch einfaches Handling bei der Montage und Demontage. Dank der großen Auflagefläche können bei höchster Kontaktsicherheit auch große Ströme übertragen werden.



Allgemeine Bestelldaten

| | | |
|------------|----------------------------|--|
| Art | WQL 3 WF10 | Ausführung |
| Best.-Nr. | 1781020000 | Bolzenklemmen, Querverbinder, Polzahl: 3 |
| GTIN (EAN) | 4032248241217 | |
| VPE | 5 Stück | |
| Art | WQL 4 WF10 | Ausführung |
| Best.-Nr. | 1027840000 | Bolzenklemmen, Querverbinder, Polzahl: 4 |
| GTIN (EAN) | 4032248779956 | |
| VPE | 5 Stück | |

WF 10 NFF

Weidmüller Interface GmbH & Co. KG
Klingenbergstraße 26
D-32758 Detmold
Germany

www.weidmueller.com

Zubehör

| | | |
|------------|----------------------------|--|
| Art | WQL 2 WF10 | Ausführung |
| Best.-Nr. | 1781010000 | Bolzenklemmen, Querverbinder, Polzahl: 2 |
| GTIN (EAN) | 4032248219421 | |
| VPE | 5 Stück | |

WF/WFF-Reihe



Der Zusatzanschluss ermöglicht einen gesonderten Spannungsabgriff. Dieser kann z. B. für die Notstromversorgung vor dem Hauptschalter oder aber auch einfach nur als zusätzlicher Anschluss innerhalb der Applikation eingesetzt werden.

Allgemeine Bestelldaten

| | | |
|------------|----------------------------|---------------------------|
| Art | WZAF 120 | Ausführung |
| Best.-Nr. | 1066300000 | Zusatzanschluss (Klemmen) |
| GTIN (EAN) | 4008190024642 | |
| VPE | 10 Stück | |

Neutral



Der dekafix (DEK) Markierer ist der universelle Markierer für alle Leitungs- und Steckverbinder sowie Elektronikbaugruppen. Das System eignet sich insbesondere für kurze Zahlenfolgen und umfasst eine große Auswahl an einsatzfertigen Drucken. Die Streifenmontage lässt ein schnelles Aufrasten in einem Arbeitsgang zu. Der Druck ist gut lesbar, kontrastreich und in verschiedenen Breiten erhältlich.

- Große Auswahl an einsatzfertigen Markierern
- Streifenmontage für schnelles Aufrasten
- Klemmenmarkierer passend für alle Weidmüller Leitungsverbinder
- Werden als neutrale MultiCard oder als Standarddruck angeboten

Für Sonderdruck: Bitte senden Sie uns für ihre Beschriftungsvorgaben eine Datei unserer Beschriftungssoftware M-Print PRO oder M-Print PRO Online (ohne Installation).

Allgemeine Bestelldaten

| | | |
|------------|----------------------------|--|
| Art | DEK 5/6 MC.NE.WS | Ausführung |
| Best.-Nr. | 1609820000 | Dekafix, Klemmenmarkierung, 5 x 6 mm, Raster in mm (P): 6.00 |
| GTIN (EAN) | 4008190203436 | Weidmueller, weiß |
| VPE | 1.000 Stück | |

WF 10 NFF

Weidmüller Interface GmbH & Co. KG
Klingenbergstraße 26
D-32758 Detmold
Germany

www.weidmueller.com

Zubehör

DEK 5/6



WS/ DEK

Die MultiMark-Klemmenmarkierer sind mit einem innovativen Verbundmaterial aus zwei Komponenten ausgestattet. Die harte Fußkontur des Markierers rastet sicher in den Verbinder ein. Die elastische Oberfläche macht ein leichtes Montieren möglich. Das speziell gestanzte Material macht den Streifen dehnbar und toleriert minimale Abstandsschwankungen, die sich insbesondere bei langen Klemmblöcken aufaddieren können. Ein weiterer Vorteil: die exzellente Bedruckbarkeit der Oberfläche, die materialseitig eine langlebige widerstandsfähige Beschriftung gewährleistet. Bei einer Druckerauflösung von 300 dpi ergibt sich zudem ein sehr gut lesbares Schriftbild.

Ihre Vorteile mit MultiMark

- Fester Halt und langlebiger Druck
- Endlosstreifen spart Montagezeit
- Einfaches Montieren dank innovativem Verbundmaterial
- Großes Schriftfeld für beste Lesbarkeit
- Hohe Flexibilität durch Herstellerunabhängigkeit

Allgemeine Bestelldaten

| | | |
|------------|----------------------------|---|
| Art | DEK 5/6 MM WS | Ausführung |
| Best.-Nr. | 2007120000 | Dekafix, Klemmenmarkierung, 5 x 6 mm, Weidmueller, weiß |
| GTIN (EAN) | 4050118392104 | |
| VPE | 600 Stück | |

Bezeichnungsträger



Allgemeine Bestelldaten

| | | |
|------------|----------------------------|-----------------------------|
| Art | BZT 1 WS 10/5 | Ausführung |
| Best.-Nr. | 1805490000 | Zubehör, Bezeichnungsträger |
| GTIN (EAN) | 4032248270231 | |
| VPE | 100 Stück | |

| | | |
|------------|----------------------------|-----------------------------|
| Art | BZT 1 ZA WS 10/5 | Ausführung |
| Best.-Nr. | 1805520000 | Zubehör, Bezeichnungsträger |
| GTIN (EAN) | 4032248270248 | |
| VPE | 100 Stück | |