

KLIPPON K4 VMQ RAL7001**Weidmüller Interface GmbH & Co. KG**

Klingenbergstraße 26

D-32758 Detmold

Germany

www.weidmueller.com**Abbildung ähnlich**

Die Klippon® K Gehäuse aus Aluminium eignen sich für den Einsatz in den verschiedensten Bereichen. In die Gehäuse können die unterschiedlichsten Komponenten eingebaut werden, die insbesondere von der hohen Temperaturbeständigkeit, dem ausgezeichneten IP-Schutz sowie der guten Schlagfestigkeit der Gehäuse profitieren.

Ganz gleich welche Applikation der Kunde auch plant, Weidmüller liefert zahlreiche Aluminiumgehäuse, die exakt den Anforderungen des Kunden entsprechen.

Klippon® K Gehäuse für den explosionsgefährdeten Bereich sind auf Anfrage erhältlich.

Unser umfangreiches Programm bietet u.a. die folgenden Vorteile:

- Erhältlich in 2 Oberflächen: natur und pulverbeschichtet (RAL 7001)
- Standardmäßig mit Chloroprenformdichtung (Silikonformdichtung optional erhältlich)
- Standardisiertes Verschlusssystem mit einheitlichem Torx-Schlitzschraubenkopf über 19 Gehäusegrößen
- Montagebohrungen außerhalb des Dichtungsbereichs
- Hohe IP Schutzklassen von IP66, IP67 und IP68 nach DIN EN 60529
- Schlagfestigkeit bis zu 7 (10) Joule
- Neben der Leergehäusenorm sind die Gehäuse nach zahlreichen Zulassungen zertifiziert: ATEX, IECEx, cULus und DNV GL.
- Geeignet für Bahnanwendungen gemäß EN 45545-2:2013

- Salzwasserbeständige Legierung
- Standardisierte Verteilergehäuse mit Gewindebohrungen und verschiedenen Klemmenkonfigurationen

Allgemeine Bestelldaten

Ausführung	Klippon K (Aluminium-Leergehäuse), Leergehäuse, Aluminiumgehäuse, Höhe: 82 mm, Breite: 130 mm, Tiefe: 72 mm, Werkstoff: Aluminium AlSi12, Pulverbeschichtet, strukturiert, silbergrau
Best.-Nr.	1937890000
Art	KLIPPON K4 VMQ RAL7001
GTIN (EAN)	4032248610112
VPE	1 Stück
passend für Tragschiene unbestückt	1910060000

KLIPPON K4 VMQ RAL7001

Weidmüller Interface GmbH & Co. KG

Klingenbergstraße 26

D-32758 Detmold

Germany

www.weidmueller.com

Technische Daten

Abmessungen und Gewichte

Tiefe	72 mm	Tiefe (inch)	2,835 inch
Höhe	82 mm	Höhe (inch)	3,228 inch
Breite	130 mm	Breite (inch)	5,118 inch
Befestigungsmaß Höhe	68 mm	Befestigungsmaß Breite	116 mm
Nettogewicht	669 g		

Temperaturen

Betriebstemperatur	-60 °C... 135 °C
--------------------	------------------

Allgemeine Angaben

Anzahl Deckelschrauben	4	Betriebstemperatur, max.	135 °C
Betriebstemperatur, min.	-60 °C	Deckel	Ja
Deckelbefestigung	M4 Torxedelstahlschrauben mit Schlitz	Dichtungsmaterial	Silikon
Drehmoment Deckelschrauben	2,5 Nm	Einbaubefestigung	Gewindelöcher M5
Einsatzgebiete	Prozessindustrie, Transportwesen, Schiffbau, Verpackungsindustrie, Hafenanlagen, Maschinenbau	Flanschplatte	Nein
Gehäusebefestigung	Löcher 5 mm	Hinweis: Schutzart	IP68 (t=72h, h=1m)
Materialstärke Deckel	2,5 mm	Materialstärke Gehäuse	4 mm
Normen	EN 45545-2:2013	Oberfläche	Pulverbeschichtet, strukturiert
Schlagfestigkeit	10 J Standardversion	Schutzart	IP66, IP67, IP68
Schutzart (UL)	Type 4, Type 4X	Werkstoff	Aluminium AlSi12
Zugangsöffnung Breite	122 mm	Zugangsöffnung Höhe	74 mm
max. Zuladung	1,066 kg		

Bestückung horizontal

WDU 2,5 / ZDU 2,5 / IDU 2,5	*	WDU 4 / ZDU 4	*
-----------------------------	---	---------------	---

Bestückung vertikal

WDU 10 / ZDU 10	1x2	WDU 2,5 / ZDU 2,5 / IDU 2,5	1x5
WDU 4 / ZDU 4	1x4	WDU 6 / ZDU 6	1x3

Verschraubungen links

M12	2	M16	2
M20	1	M25	1
M32	1		

Verschraubungen oben / unten

M12	5	M16	3
M20	2	M25	2

Verschraubungen rechts

M12	2	M16	2
M20	1	M25	1
M32	1		

Erstellungs-Datum 7. Juni 2024 01:58:06 MESZ

Katalogstand 01.06.2024 / Technische Änderungen vorbehalten

KLIPPON K4 VMQ RAL7001

Weidmüller Interface GmbH & Co. KG

Klingenbergstraße 26

D-32758 Detmold

Germany

www.weidmueller.com

Technische Daten

Zertifikatsnummern Gehäuse

Konformitätserklärung Nr. (DoC LVD)	DE_PS2410_160412_001ISS02	Zertifikat-Nr. (DNV)	TAE00002SM
Zertifikat-Nr. (cULus)	E197061	Zulassungsumgebung	cULus, RMRS, DNV

Klassifikationen

ETIM 6.0	EC000261	ETIM 7.0	EC000261
ETIM 8.0	EC000261	ETIM 9.0	EC000261
ECLASS 9.0	27-18-01-01	ECLASS 9.1	27-18-92-90
ECLASS 10.0	27-18-01-01	ECLASS 11.0	27-18-01-01
ECLASS 12.0	27-18-01-01	ECLASS 13.0	27-18-01-01

Umweltanforderungen

REACH SVHC	Lead 7439-92-1
SCIP	9e4cab4e-239c-4e14-b9df-a0fee300d28a

Zulassungen

Zulassungen



ROHS	Konform
UL File Number Search	UL Webseite
Zertifikat-Nr. (cULus)	E197061

Downloads

Zulassung / Zertifikat / Konformitätsdokument	TAE00002SM EU Declaration of Conformity - Klippon K Empty Enclosures - DoC DE PS2410 160412 001ISS02 DoM Klippon K salt water resistance DoM Klippon K EN 45545-2 2013 Railway
Engineering-Daten	CAD data – STEP
Produktänderungsmitteilung	Technical change to Klippon K® enclosure series Technische Änderung für Klippon® K Gehäuse 20240315-PCN-Klippon K Enclosure Instruction
Ausschreibungstext	Klippon K4 VMQ RAL7001_1937890000_DE Klippon K4 VMQ RAL7001_1937890000_EN
Anwenderdokumentation	Assembly guidelines - empty enclosures
Kataloge	Catalogues in PDF-format
Broschüren	MB KLIPPON ENCL.TECN EN FL RAILWAY 2014 EN FL RAILWAY 2014 EN

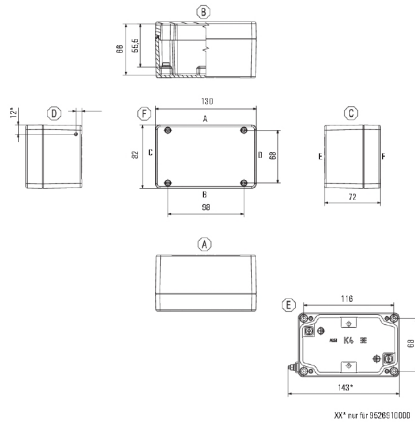
KLIPPON K4 VMQ RAL7001

Weidmüller Interface GmbH & Co. KG
Klingenbergstraße 26
D-32758 Detmold
Germany

www.weidmueller.com

Zeichnungen

Maßzeichnung



KLIPPON K4 VMQ RAL7001

Weidmüller Interface GmbH & Co. KG

Klingenbergstraße 26

D-32758 Detmold

Germany

www.weidmueller.com

Zubehör

Tiefe 7,5 mm



Das Systemzubehör der Klippon® K Gehäusereihe ermöglicht eine einfache Anpassung der Gehäuse an die spezifischen Anforderungen der jeweiligen Applikation.

- Tragschienen
- Montageplatten
- Scharniere
- Wandbefestigungshalter

Allgemeine Bestelldaten

Art	TS35 64 KLIPPON K4K11	Ausführung
Best.-Nr.	1910060000	Tragschiene, TS 35, TS 35 x 7.5, Breite: 64 mm, ohne Langloch, Stahl,
GTIN (EAN)	4032248536979	verzinkt, verchromt
VPE	1 Stück	
Art	TS35X7.5 ST K4	Ausführung
Best.-Nr.	8000037564	Tragschiene, TS 35, TS 35 x 7.5, Breite: 64 mm, mit Langloch, Stahl,
GTIN (EAN)	4050118653281	verzinkt, verchromt
VPE	20 Stück	

Schrauben



Je nach Reihenklammer oder auch Zubehör bieten wir als Zusatzartikel oder auch Ersatzteil verschiedene Arten von Schrauben an.

Allgemeine Bestelldaten

Art	FKSC M5X8 D9/SW2.5	Ausführung
Best.-Nr.	0295900000	SAK-Reihe, Innensechskantschraube, Schrauben, Polzahl: 1
GTIN (EAN)	4008190133337	
VPE	50 Stück	

KLIPPON K4 VMQ RAL7001

Weidmüller Interface GmbH & Co. KG

Klingenbergstraße 26

D-32758 Detmold

Germany

www.weidmueller.com

Zubehör

Klippon® K - Montageplatten



Das Systemzubehör der Klippon® K Gehäusereihe ermöglicht eine einfache Anpassung der Gehäuse an die spezifischen Anforderungen der jeweiligen Applikation.

- Tragschienen
- Montageplatten
- Scharniere
- Wandbefestigungshalter

Allgemeine Bestelldaten

Art	MOPL K4 STAHL	Ausführung
Best.-Nr.	3073060000	Klippon K (Aluminium-Leergehäuse), Montageplatte, Montageplatte,
GTIN (EAN)	4008190857998	Höhe: 68 mm, Breite: 116 mm, Tiefe: 2 mm, Werkstoff: Stahlblech
VPE	1 Stück	verzinkt, verzinkt, silber

Klippon® K - Scharnier



Das Systemzubehör der Klippon® K Gehäusereihe ermöglicht eine einfache Anpassung der Gehäuse an die spezifischen Anforderungen der jeweiligen Applikation.

- Tragschienen
- Montageplatten
- Scharniere
- Wandbefestigungshalter

Allgemeine Bestelldaten

Art	HG K+POK	Ausführung
Best.-Nr.	1580360000	Klippon POK (Polyester-Leergehäuse), Außengelenk, Scharnier,
GTIN (EAN)	4008190203542	Werkstoff: Aluminium AlSi12, silber
VPE	1 Stück	

KLIPPON K4 VMQ RAL7001

Weidmüller Interface GmbH & Co. KG
Klingenbergstraße 26
D-32758 Detmold
Germany

www.weidmueller.com

Zubehör

Abstandhalter

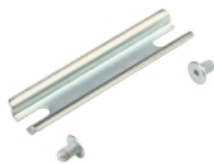


Edelstahl-Abstandhalter in drei Längen zur Vergrößerung des Abstandes zwischen der Montageplatte oder den Tragschienen und der Gehäuserückwand.

Allgemeine Bestelldaten

Art	SP M6 20 MSZN	Ausführung
Best.-Nr.	3896200000	Klippon EB (Essential Box), Abstandhalter, Höhe: 11.2 mm, Breite: 10 mm, Tiefe: 20 mm, Werkstoff: Stahl, silber
GTIN (EAN)	4008190850234	
VPE	2 Stück	
Art	SP M6 30 MSZN	Ausführung
Best.-Nr.	3896300000	Klippon EB (Essential Box), Abstandhalter, Höhe: 11.2 mm, Breite: 10 mm, Tiefe: 30 mm, Werkstoff: Stahl, silber
GTIN (EAN)	4008190850241	
VPE	2 Stück	
Art	SP M6 15 MSZN	Ausführung
Best.-Nr.	3896100000	Klippon EB (Essential Box), Abstandhalter, Höhe: 11.2 mm, Breite: 10 mm, Tiefe: 15 mm, Werkstoff: Stahl, silber
GTIN (EAN)	4008190857851	
VPE	2 Stück	

TS 15



Das Systemzubehör der Klippon® K Gehäusereihe ermöglicht eine einfache Anpassung der Gehäuse an die spezifischen Anforderungen der jeweiligen Applikation.

- Tragschienen
- Montageplatten
- Scharniere
- Wandbefestigungshalter

Allgemeine Bestelldaten

Art	TS15X5 ST K4	Ausführung
Best.-Nr.	8000037609	Tragschiene, TS 15, Breite: 64 mm, ohne Langloch, Stahl, verzinkt, verchromt
GTIN (EAN)	4050118682489	
VPE	20 Stück	

KLIPPON K4 VMQ RAL7001

Weidmüller Interface GmbH & Co. KG

Klingenbergstraße 26

D-32758 Detmold

Germany

www.weidmueller.com

Zubehör

Tiefe 15 mm



Das Systemzubehör der Klippon® K Gehäusereihe ermöglicht eine einfache Anpassung der Gehäuse an die spezifischen Anforderungen der jeweiligen Applikation.

- Tragschienen
- Montageplatten
- Scharniere
- Wandbefestigungshalter

Allgemeine Bestelldaten

Art	TS35X15 ST K4	Ausführung
Best.-Nr.	8000073090	Tragschiene, TS 35, TS 35 x 15, Breite: 64 mm, mit Langloch, Stahl,
GTIN (EAN)	4064675337010	verzinkt und passiviert
VPE	20 Stück	