

**KLIPPON K21 VMO RAL7001****Weidmüller Interface GmbH & Co. KG**

Klingenbergstraße 26

D-32758 Detmold

Germany

[www.weidmueller.com](http://www.weidmueller.com)**Abbildung ähnlich**

Die Klippon® K Gehäuse aus Aluminium eignen sich für den Einsatz in den verschiedensten Bereichen. In die Gehäuse können die unterschiedlichsten Komponenten eingebaut werden, die insbesondere von der hohen Temperaturbeständigkeit, dem ausgezeichneten IP-Schutz sowie der guten Schlagfestigkeit der Gehäuse profitieren.

Ganz gleich welche Applikation der Kunde auch plant, Weidmüller liefert zahlreiche Aluminiumgehäuse, die exakt den Anforderungen des Kunden entsprechen.

Klippon® K Gehäuse für den explosionsgefährdeten Bereich sind auf Anfrage erhältlich.

Unser umfangreiches Programm bietet u.a. die folgenden Vorteile:

- Erhältlich in 2 Oberflächen: natur und pulverbeschichtet (RAL 7001)
- Standardmäßig mit Chloroprenformdichtung (Silikonformdichtung optional erhältlich)
- Standardisiertes Verschlusssystem mit einheitlichem Torx-Schlitzschraubenkopf über 19 Gehäusegrößen
- Montagebohrungen außerhalb des Dichtungsbereichs
- Hohe IP Schutzklassen von IP66, IP67 und IP68 nach DIN EN 60529
- Schlagfestigkeit bis zu 7 (10) Joule
- Neben der Leergehäusenorm sind die Gehäuse nach zahlreichen Zulassungen zertifiziert: ATEX, IECEx, cULus und DNV GL.
- Geeignet für Bahnanwendungen gemäß EN 45545-2:2013

- Salzwasserbeständige Legierung
- Standardisierte Verteilergehäuse mit Gewindebohrungen und verschiedenen Klemmenkonfigurationen

**Allgemeine Bestelldaten**

Ausführung	Klippon K (Aluminium-Leergehäuse), Leergehäuse, Aluminiumgehäuse, Höhe: 80 mm, Breite: 125 mm, Tiefe: 57 mm, Werkstoff: Aluminium AlSi12, Pulverbeschichtet, strukturiert, silbergrau
Best.-Nr.	<a href="#">1937830000</a>
Art	KLIPPON K21 VMO RAL7001
GTIN (EAN)	4032248609970
VPE	5 Stück
passend für Tragschiene unbestückt	<a href="#">1910020000</a>

**KLIPPON K21 VMQ RAL7001****Weidmüller Interface GmbH & Co. KG**

Klingenbergstraße 26

D-32758 Detmold

Germany

www.weidmueller.com

**Technische Daten****Abmessungen und Gewichte**

Tiefe	57 mm	Tiefe (inch)	2,244 inch
Höhe	80 mm	Höhe (inch)	3,15 inch
Breite	125 mm	Breite (inch)	4,921 inch
Befestigungsmaß Höhe	52 mm	Befestigungsmaß Breite	113 mm
Nettogewicht	444,2 g		

**Temperaturen**

Betriebstemperatur	-60 °C... 135 °C
--------------------	------------------

**Allgemeine Angaben**

Anzahl Deckelschrauben	4	Betriebstemperatur, max.	135 °C
Betriebstemperatur, min.	-60 °C	Deckel	Ja
Deckelbefestigung	M4 Torxedelstahlschrauben mit Schlitz	Dichtungsmaterial	Silikon
Drehmoment Deckelschrauben	2,5 Nm	Einbaubefestigung	Gewindelöcher M4
Einsatzgebiete	Prozessindustrie, Transportwesen, Schiffbau, Verpackungsindustrie, Hafenanlagen, Maschinenbau	Flanschplatte	Nein
Gehäusebefestigung	Löcher 4 mm	Hinweis: Schutzart	IP68 (t=72h, h=1m)
Materialstärke Deckel	2,5 mm	Materialstärke Gehäuse	4 mm
Normen	EN 45545-2:2013	Oberfläche	Pulverbeschichtet, strukturiert
Schlagfestigkeit	10 J Standardversion	Schutzart	IP66, IP67, IP68
Schutzart (UL)	Type 4, Type 4X	Werkstoff	Aluminium AlSi12
Zugangsöffnung Breite	117 mm	Zugangsöffnung Höhe	72 mm
max. Zuladung	1 kg		

**Bestückung horizontal**

WDU 2,5 / ZDU 2,5 / IDU 2,5	1x15	WDU 4 / ZDU 4	1x12
-----------------------------	------	---------------	------

**Bestückung vertikal**

WDU 2,5 / ZDU 2,5 / IDU 2,5	*	WDU 4 / ZDU 4	*
-----------------------------	---	---------------	---

**Verschraubungen links**

M12	2	M16	2
M20	1		

**Verschraubungen oben / unten**

M12	6	M16	4
M20	3	M25	2

**Verschraubungen rechts**

M12	2	M16	2
M20	1		

## KLIPPON K21 VMQ RAL7001

Weidmüller Interface GmbH &amp; Co. KG

Klingenbergstraße 26

D-32758 Detmold

Germany

www.weidmueller.com

## Technische Daten

## Zertifikatsnummern Gehäuse

Konformitätserklärung Nr. (DoC LVD)	DE_PS2410_160412_001ISS02	Zertifikat-Nr. (DNV)	TAE00002SM
Zertifikat-Nr. (cULus)	E197061	Zulassungsumgebung	cULus, RMRS, DNV

## Klassifikationen

ETIM 6.0	EC000261	ETIM 7.0	EC000261
ETIM 8.0	EC000261	ETIM 9.0	EC000261
ECLASS 9.0	27-18-01-01	ECLASS 9.1	27-18-92-90
ECLASS 10.0	27-18-01-01	ECLASS 11.0	27-18-01-01
ECLASS 12.0	27-18-01-01	ECLASS 13.0	27-18-01-01

## Umweltanforderungen

REACH SVHC	Lead 7439-92-1
SCIP	9e4cab4e-239c-4e14-b9df-a0fee300d28a

## Zulassungen

Zulassungen



ROHS	Konform
UL File Number Search	UL Webseite
Zertifikat-Nr. (cULus)	E197061

## Downloads

Zulassung / Zertifikat / Konformitätsdokument	<a href="#">TAE00002SM</a> <a href="#">EU Declaration of Conformity - Klippon K Empty Enclosures - DoC DE PS2410 160412 001ISS02</a> <a href="#">DoM Klippon K salt water resistance</a> <a href="#">DoM Klippon K EN 45545-2 2013 Railway</a>
Engineering-Daten	<a href="#">CAD data – STEP</a>
Produktänderungsmitteilung	<a href="#">Technical change to Klippon K® enclosure series</a> <a href="#">Technische Änderung für Klippon® K Gehäuse</a> <a href="#">20240315-PCN-Klippon K Enclosure Instruction</a>
Ausschreibungstext	<a href="#">Klippon K21 VMQ RAL7001_1937830000_DE</a> <a href="#">Klippon K21 VMQ RAL7001_1937830000_EN</a>
Anwenderdokumentation	<a href="#">Assembly guidelines - empty enclosures</a>
Kataloge	<a href="#">Catalogues in PDF-format</a>
Broschüren	<a href="#">MB KLIPPON ENCL.TECN EN</a> <a href="#">FL RAILWAY 2014 EN</a> <a href="#">FL RAILWAY 2014 EN</a>

## KLIPPON K21 VMQ RAL7001

**Weidmüller Interface GmbH & Co. KG**

Klingenbergstraße 26

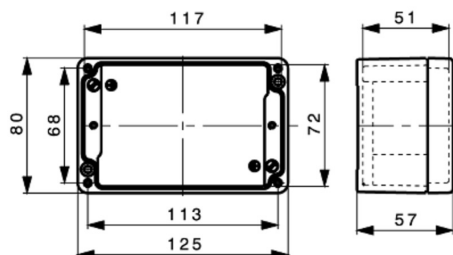
D-32758 Detmold

Germany

[www.weidmueller.com](http://www.weidmueller.com)

## Zeichnungen

### Maßzeichnung



**KLIPPON K21 VMQ RAL7001****Weidmüller Interface GmbH & Co. KG**

Klingenbergstraße 26

D-32758 Detmold

Germany

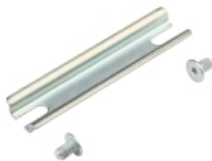
www.weidmueller.com

**Zubehör****Schrauben**

Je nach Reihenklemme oder auch Zubehör bieten wir als Zusatzartikel oder auch Ersatzteil verschiedene Arten von Schrauben an.

**Allgemeine Bestelldaten**

Art	FKSC M4X6 D8/SW2	Ausführung
Best.-Nr.	<a href="#">1567480000</a>	SAK-Reihe, Innensechskantschraube, Schrauben, Polzahl: 1
GTIN (EAN)	4008190033491	
VPE	100 Stück	

**TS 15**

Das Systemzubehör der Klippon® K Gehäusereihe ermöglicht eine einfache Anpassung der Gehäuse an die spezifischen Anforderungen der jeweiligen Applikation.

- Tragschienen
- Montageplatten
- Scharniere
- Wandbefestigungshalter

**Allgemeine Bestelldaten**

Art	TS15 114 KLIPPON K21 CSS	Ausführung
Best.-Nr.	<a href="#">1910020000</a>	Tragschiene, TS 15, Breite: 114 mm, mit Langloch, Stahl, verzinkt, verchromt
GTIN (EAN)	4032248536931	
VPE	1 Stück	
Art	TS15X5 ST K21	Ausführung
Best.-Nr.	<a href="#">8000003886</a>	Tragschiene, TS 15, Breite: 114 mm, mit Langloch, Stahl, verzinkt und passiviert
GTIN (EAN)	4050118627930	
VPE	20 Stück	

## KLIPPON K21 VMQ RAL7001

**Weidmüller Interface GmbH & Co. KG**  
Klingenbergstraße 26  
D-32758 Detmold  
Germany

[www.weidmueller.com](http://www.weidmueller.com)

## Zubehör

### Tiefe 7,5 mm



Das Systemzubehör der Klippon® K Gehäusereihe ermöglicht eine einfache Anpassung der Gehäuse an die spezifischen Anforderungen der jeweiligen Applikation.

- Tragschienen
- Montageplatten
- Scharniere
- Wandbefestigungshalter

### Allgemeine Bestelldaten

Art	TS35X7.5 ST K21	Ausführung
Best.-Nr.	<a href="#">8000003897</a>	Tragschiene, TS 35, TS 35 x 7.5, Breite: 114 mm, ohne Langloch,
GTIN (EAN)	4050118652598	Stahl, verzinkt und passiviert
VPE	20 Stück	

### Klippon® K - Montageplatten



Das Systemzubehör der Klippon® K Gehäusereihe ermöglicht eine einfache Anpassung der Gehäuse an die spezifischen Anforderungen der jeweiligen Applikation.

- Tragschienen
- Montageplatten
- Scharniere
- Wandbefestigungshalter

### Allgemeine Bestelldaten

Art	MOPL K21 STAHL	Ausführung
Best.-Nr.	<a href="#">3073020000</a>	Klippon K (Aluminium-Leergehäuse), Montageplatte, Montageplatte,
GTIN (EAN)	4008190857950	Höhe: 67 mm, Breite: 114 mm, Tiefe: 2 mm, Werkstoff: Stahlblech
VPE	1 Stück	verzinkt, verzinkt, silber

# KLIPPON K21 VMQ RAL7001

**Weidmüller Interface GmbH & Co. KG**

Klingenbergstraße 26

D-32758 Detmold

Germany

[www.weidmueller.com](http://www.weidmueller.com)

## Zubehör

### Klippon® K - Scharnier



Das Systemzubehör der Klippon® K Gehäusereihe ermöglicht eine einfache Anpassung der Gehäuse an die spezifischen Anforderungen der jeweiligen Applikation.

- Tragschienen
- Montageplatten
- Scharniere
- Wandbefestigungshalter

### Allgemeine Bestelldaten

Art	HG K+POK	Ausführung
Best.-Nr.	<a href="#">1580360000</a>	Klippon POK (Polyester-Leergehäuse), Außengelenk, Scharnier,
GTIN (EAN)	4008190203542	Werkstoff: Aluminium AlSi12, silber
VPE	1 Stück	

### Abstandhalter



Edelstahl-Abstandhalter in drei Längen zur Vergrößerung des Abstandes zwischen der Montageplatte oder den Tragschienen und der Gehäuserückwand.

### Allgemeine Bestelldaten

Art	SP M6 15 MSZN	Ausführung
Best.-Nr.	<a href="#">3896100000</a>	Klippon EB (Essential Box), Abstandhalter, Höhe: 11.2 mm, Breite: 10 mm, Tiefe: 15 mm, Werkstoff: Stahl, silber
GTIN (EAN)	4008190857851	
VPE	2 Stück	
Art	SP M6 30 MSZN	Ausführung
Best.-Nr.	<a href="#">3896300000</a>	Klippon EB (Essential Box), Abstandhalter, Höhe: 11.2 mm, Breite: 10 mm, Tiefe: 30 mm, Werkstoff: Stahl, silber
GTIN (EAN)	4008190850241	
VPE	2 Stück	
Art	SP M6 20 MSZN	Ausführung
Best.-Nr.	<a href="#">3896200000</a>	Klippon EB (Essential Box), Abstandhalter, Höhe: 11.2 mm, Breite: 10 mm, Tiefe: 20 mm, Werkstoff: Stahl, silber
GTIN (EAN)	4008190850234	
VPE	2 Stück	

**KLIPPON K21 VMQ RAL7001****Weidmüller Interface GmbH & Co. KG**

Klingenbergstraße 26

D-32758 Detmold

Germany

[www.weidmueller.com](http://www.weidmueller.com)**Zubehör****Tiefe 15 mm**

Das Systemzubehör der Klippon® K Gehäusereihe ermöglicht eine einfache Anpassung der Gehäuse an die spezifischen Anforderungen der jeweiligen Applikation.

- Tragschienen
- Montageplatten
- Scharniere
- Wandbefestigungshalter

**Allgemeine Bestelldaten**

Art	TS35X15 ST K21	Ausführung
Best.-Nr.	<a href="#">8000073088</a>	Tragschiene, TS 35, TS 35 x 15, Breite: 114 mm, mit Langloch, Stahl,
GTIN (EAN)	4064675336990	verzinkt und passiviert
VPE	20 Stück	