

HDC HB 24 TEK TOS1XM50G**Weidmüller Interface GmbH & Co. KG**

Klingenbergstraße 26

D-32758 Detmold

Germany

www.weidmueller.com

Die neuen seewasserbeständigen und höchst schlagfesten RockStar®-Gehäuse in IP68 und IP69K sind für den Einsatz unter extremen Umweltbedingungen entwickelt und für die hohen Vibrationsanforderungen nach der DIN EN 61373 Kat 2 (Drehgestell) ausgelegt worden. Damit eignet sich diese Gehäusefamilie hervorragend für den störungs- und wartungsfreien Betrieb von schweren Steckverbindern in der Transport- und Verkehrstechnik sowie in der Energietechnik und in Anwendungen mit extremen Anforderungen. Darüber hinaus wurden während der Entwicklung Maßnahmen getroffen, um die Gehäuse höchst EMV-fest auszuliegen.

Allgemeine Bestelldaten

Ausführung	HDC - Gehäuse, Baugröße: 8, Schutzart: IP66 (in gestecktem Zustand), IP68 (in gestecktem Zustand), Steckergehäuse, Schraubverschluss, hoch, Größe Kabeleingänge: M 50
Best.-Nr.	1827170000
Typ	HDC HB 24 TEK TOS1XM50G
GTIN (EAN)	4032248332328
VPE	1 Stück
Lieferbar bis	2013-12-31

Erstellungs-Datum 23. Mai 2024 11:56:18 MESZ

Katalogstand 18.05.2024 / Technische Änderungen vorbehalten

HDC HB 24 TEK TOS1XM50G

Weidmüller Interface GmbH & Co. KG

Klingenbergstraße 26

D-32758 Detmold

Germany

www.weidmueller.com

Technische Daten

Abmessungen und Gewichte

Höhe	120 mm	Höhe (inch)	4,724 inch
Breite	58 mm	Breite (inch)	2,283 inch
Nettogewicht	733 g		

Temperaturen

Grenztemperatur	-50 °C ... 125 °C
-----------------	-------------------

Abmessungen

Höhe Gehäuse B	120 mm	Kabeleingang	mit Gewinde
Länge Gehäuse	184 mm		

Allgemeine Daten

Anzugsdrehmoment	6,5 Nm	EMV Gehäuse	Ja
Gehäusebasismaterial	Aluminiumdruckguss	Oberfläche	Pulverlack
Schutzart	IP66 (in gestecktem Zustand), IP68 (in gestecktem Zustand)	Werkstoff Verriegelungselement	Edelstahl, rostfrei

Ausführung

Anzahl Kabeleingang oben	1	Anzahl Kabeleingang seitlich	0
Anzugsdrehmoment	6,5 Nm	Ausführung Gehäuse	Steckergehäuse
Ausführung Verschlusssystem	Schraubverschluss	BG	8
Bauform	hoch	Baugröße	8
Bügelausführung	Schraubverschluss	Farbe (RAL)	RAL 9011
Geeignet für ModuPlug®	Ja	Gewinde (innen)	M 50
Größe Kabeleingänge	M 50	Kabeleingang	mit Gewinde
Oberteil/Unterteil/Deckel	Oberteil	Typ	Stecker

Klassifikationen

ETIM 6.0	EC000437	ETIM 7.0	EC000437
ETIM 8.0	EC000437	ETIM 9.0	EC000437
ECLASS 9.0	27-44-02-02	ECLASS 9.1	27-44-02-02
ECLASS 10.0	27-44-02-02	ECLASS 11.0	27-44-02-02
ECLASS 12.0	27-44-02-02	ECLASS 13.0	27-44-02-02

Material	Aceton
Chemische Beständigkeit	Beständig
Material	Dieselöl
Chemische Beständigkeit	Unbeständig
Material	Ethylalkohol
Chemische Beständigkeit	Beständig
Material	Getriebeöl
Chemische Beständigkeit	Bedingt beständig
Material	Hydrauliköl
Chemische Beständigkeit	Bedingt beständig

Erstellungs-Datum 23. Mai 2024 11:56:18 MESZ

Katalogstand 18.05.2024 / Technische Änderungen vorbehalten

HDC HB 24 TEK TOS1XM50G

Weidmüller Interface GmbH & Co. KG

Klingenbergstraße 26

D-32758 Detmold

Germany

www.weidmueller.com

Technische Daten

Material	Petroleumbenzin
Chemische Beständigkeit	Unbeständig
Material	Schweiß
Chemische Beständigkeit	Bedingt beständig
Material	Superbenzin
Chemische Beständigkeit	Unbeständig
Material	Wasser
Chemische Beständigkeit	Beständig
Material	UV
Chemische Beständigkeit	Beständig
Material	Ozon
Chemische Beständigkeit	Beständig

Zulassungen

Zulassungen



ROHS

Konform

Downloads

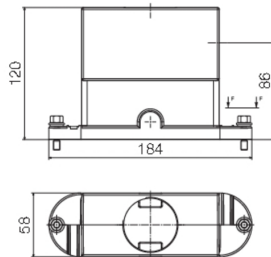
Engineering-Daten	CAD data – STEP
Produktänderungsmitteilung	20220214 Technical change to HDC housings 20220214 Technische Änderung bei HDC-Gehäusen
Kataloge	Catalogues in PDF-format
Broschüren	FL FIELDWIRING EN FL FIELDWIRING EN

HDC HB 24 TEK TOS1XM50G

Weidmüller Interface GmbH & Co. KG
Klingenbergstraße 26
D-32758 Detmold
Germany

www.weidmueller.com

Zeichnungen



HDC HB 24 TEK TOS1XM50G

Weidmüller Interface GmbH & Co. KG
Klingenbergstraße 26
D-32758 Detmold
Germany

www.weidmueller.com

Zubehör

Stiftschlüsselsätze



Stiftschlüssel aus durchgehärtetem Chrom-Vanadium-Stahl, gefertigt nach DIN ISO 2636 L (DIN 911), Oberfläche hochwertig veredelt.

Allgemeine Bestelldaten

Typ	SK WSD-S 1,5-10,0	Ausführung
Best.-Nr.	9008850000	Schraubwerkzeug
GTIN (EAN)	4032248266609	
VPE	1 Stück	