

**HDC HEE 32 FC****Weidmüller Interface GmbH & Co. KG**

Klingenbergstraße 26

D-32758 Detmold

Germany

www.weidmueller.com



Die HEE Serie verfügt über eine hohe Kontaktdichte und ist auf Basis der bewährten HE-Einsätze konstruiert. Die Leiteranschlussebene ist als Crimpkontakt ausgelegt. Seit Jahrzehnten ist die bewährte Crimpanschlusstechnik im Einsatz. Crimpkontakte gehören nicht zum Lieferumfang der Einsätze.

**Polzahl: 32****Bemessungsstrom: 16 A****Bemessungsspannung: 500 V****Nennspannung nach UL/CSA: 600 V AC/DC**

Crimpanschluss

**Allgemeine Bestelldaten**

Ausführung	HDC - Einsatz, Buchse, 500 V, 16 A, Polzahl: 32, Crimpanschluss, Baugröße: 6
Best.-Nr.	<a href="#">1826800000</a>
Art	HDC HEE 32 FC
GTIN (EAN)	4032248330201
VPE	1 Stück

## HDC HEE 32 FC

Weidmüller Interface GmbH &amp; Co. KG

Klingenbergstraße 26

D-32758 Detmold

Germany

www.weidmueller.com

## Technische Daten

## Abmessungen und Gewichte

Tiefe	84,5 mm	Tiefe (inch)	3,327 inch
Höhe	36 mm	Höhe (inch)	1,417 inch
Breite	34 mm	Breite (inch)	1,339 inch
Nettogewicht	65 g		

## Temperaturen

Grenztemperatur	-40 °C ... 125 °C
-----------------	-------------------

## Abmessungen

Breite	34 mm	Höhe Buchse	36 mm
Länge Sockel	84,5 mm		

## Allgemeine Daten

Anschlussart	Crimpanschluss	BG	6
Baugröße	6	Baureihe	HEE
Bemessungsspannung (DIN EN 61984)	500 V	Bemessungsspannung nach UL/CSA	600 V AC/DC
Bemessungsstoßspannung (DIN EN 61984)	6 kV	Bemessungsstrom (DIN EN 61984)	16 A
Brennbarkeitsklasse nach UL 94	V-0	Durchgangswiderstand	≤2 mΩ
Farbe	beige	Geringe Rauchentwicklung gemäß DIN EN 45545-2	Ja
Halogenfrei	true	Isolationswiderstand	10 <sup>10</sup> Ω
Isolierstoff	PC glasfaserverstärkt (UL-gelistet und Bahn-qualifiziert)	Isolierstoffgruppe	IIIa
Leiteranschlussquerschnitt	4 mm <sup>2</sup>	Polzahl	32
Steckzyklen Ag	≥ 500	Steckzyklen Au	≥ 500
Typ	Buchse	Verschmutzungsgrad	3
Werkstoff	Kupferlegierung		

## Anschlussdaten PE

Abisolierlänge PE-Anschluss	10 mm	Anschlussart PE	Schraubanschluss
Anzugsdrehmoment, max. PE-Anschluss	1,5 Nm	Anzugsdrehmoment, min. PE-Anschluss	1,2 Nm
Befestigungsschraube	M 4	Bemessungsquerschnitt	4 mm <sup>2</sup>
Klingenmaß Kreuzschlitz	Gr. PH1	Klingenmaß Schlitz (PE-Anschluss)	SD 0,8 x 4,0
Leiteranschlussquerschnitt AWG (PE), max.	AWG 12	Leiteranschlussquerschnitt AWG (PE), min.	AWG 20

## HDC HEE 32 FC

Weidmüller Interface GmbH &amp; Co. KG

Klingenbergstraße 26

D-32758 Detmold

Germany

www.weidmueller.com

## Technische Daten

## Ausführung

Abisolierlänge Bemessungsanschluss	7,5 mm	Anschlussart	Crimpanschluss
BG	6	Baugröße	6
Durchgangswiderstand	≤2 mΩ	Leiteranschlussquerschnitt AWG, max.	AWG 12
Leiteranschlussquerschnitt AWG, min.	AWG 20	Leiteranschlussquerschnitt, eindrätig, max.	4 mm <sup>2</sup>
Leiteranschlussquerschnitt, eindrätig, min.	0,5 mm <sup>2</sup>	Leiteranschlussquerschnitt, feindrätig AEH mit Kunststoffkragen DIN 46228/4, max.	4 mm <sup>2</sup>
Leiteranschlussquerschnitt, feindrätig AEH mit Kunststoffkragen DIN 46228/4, min.	0,5 mm <sup>2</sup>	Leiteranschlussquerschnitt, feindrätig, max.	4 mm <sup>2</sup>
Leiteranschlussquerschnitt, feindrätig, min.	0,5 mm <sup>2</sup>	Leiteranschlussquerschnitt, max.	4 mm <sup>2</sup>
Leiteranschlussquerschnitt, min.	0,5 mm <sup>2</sup>	Werkstoff	Kupferlegierung

## Klassifikationen

ETIM 6.0	EC000438	ETIM 7.0	EC000438
ETIM 8.0	EC000438	ETIM 9.0	EC000438
ECLASS 9.0	27-44-02-05	ECLASS 9.1	27-44-02-05
ECLASS 10.0	27-44-02-05	ECLASS 11.0	27-44-02-05
ECLASS 12.0	27-44-02-05	ECLASS 13.0	27-44-02-05

Material	Aceton
Chemische Beständigkeit	Beständig
Material	Ammoniak, wässrig
Chemische Beständigkeit	Bedingt beständig
Material	Benzin
Chemische Beständigkeit	Beständig
Material	Benzol
Chemische Beständigkeit	Beständig
Material	Dieselöl
Chemische Beständigkeit	Bedingt beständig
Material	Essigsäure, konzentriert
Chemische Beständigkeit	Beständig
Material	Kalilauge (Kaliumhydroxid)
Chemische Beständigkeit	Bedingt beständig
Material	Methanol
Chemische Beständigkeit	Bedingt beständig
Material	Motorenöl
Chemische Beständigkeit	Bedingt beständig
Material	Lauge, verdünnt
Chemische Beständigkeit	Beständig
Material	Fluorchlorkohlenwasserstoffe
Chemische Beständigkeit	Bedingt beständig

Erstellungs-Datum 3. Juni 2024 17:34:37 MESZ

## HDC HEE 32 FC

Weidmüller Interface GmbH &amp; Co. KG

Klingenbergstraße 26

D-32758 Detmold

Germany

[www.weidmueller.com](http://www.weidmueller.com)

## Technische Daten

Material	Außengebrauch
Chemische Beständigkeit	Bedingt beständig

## Umweltanforderungen

REACH SVHC	Potassium perfluorobutane sulfonate 29420-49-3
SCIP	1609748e-c278-4c9b-b3d1-e6215d2988cd
Chemische Beständigkeit	de.myview.objectmodel.impl.BlockImpl@670ee6f2 de.myview.objectmodel.impl.BlockImpl@5d141da0 de.myview.objectmodel.impl.BlockImpl@4d4b0a9f de.myview.objectmodel.impl.BlockImpl@43030f35 de.myview.objectmodel.impl.BlockImpl@532a48d1 de.myview.objectmodel.impl.BlockImpl@2e2ea609 de.myview.objectmodel.impl.BlockImpl@3ba45ea1 de.myview.objectmodel.impl.BlockImpl@60858447 de.myview.objectmodel.impl.BlockImpl@61e82446 de.myview.objectmodel.impl.BlockImpl@3a2dd89c de.myview.objectmodel.impl.BlockImpl@2365c82e de.myview.objectmodel.impl.BlockImpl@6f8ec7b9

## Zulassungen

Zulassungen



ROHS	Konform
UL File Number Search	UL Webseite
Zertifikat-Nr. (cURus)	E92202

## Downloads

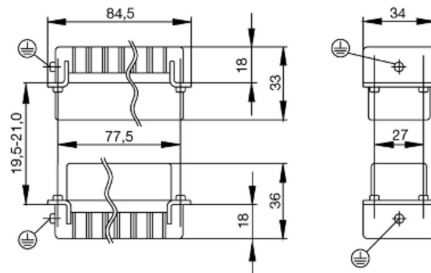
Engineering-Daten	<a href="#">CAD data – STEP</a>
Engineering-Daten	<a href="#">Zuken E3.S</a>
Kataloge	<a href="#">Catalogues in PDF-format</a>
Broschüren	<a href="#">FL FIELDWIRING EN</a> <a href="#">FL FIELDWIRING EN</a>

## HDC HEE 32 FC

**Weidmüller Interface GmbH & Co. KG**  
Klingenbergstraße 26  
D-32758 Detmold  
Germany

[www.weidmueller.com](http://www.weidmueller.com)

## Zeichnungen



## HDC HEE 32 FC

**Weidmüller Interface GmbH & Co. KG**  
Klingenbergstraße 26  
D-32758 Detmold  
Germany

[www.weidmueller.com](http://www.weidmueller.com)

## Zubehör

### Crimping tools



#### Crimpwerkzeuge für gedrehte Kontakte

- Zwangssperre garantiert Qualitätscrimp
- Entriegelungsmöglichkeit bei eventueller Fehlbedienung
- Mit Anschlag zum exakten Positionieren der Kontakte

#### Allgemeine Bestelldaten

Art	CTIN CM 1.6/2.5	Ausführung
Best.-Nr.	<a href="#">9205430000</a>	Crimpwerkzeug, Crimpwerkzeug für Kontakte, 0.14mm², 6mm², 4-
GTIN (EAN)	4032248733446	Indent-Crimp
VPE	1 Stück	
Art	CTX CM 1.6/2.5	Ausführung
Best.-Nr.	<a href="#">9018490000</a>	Crimpwerkzeug, Crimpwerkzeug für Kontakte, 0.14mm², 4mm², W-
GTIN (EAN)	4008190884598	Crimp
VPE	1 Stück	

### DSTV



Zu unseren Einsätzen bieten wir unterschiedliches Zubehör an. Dies umfasst unter anderem Kodierungen für die Einsätze .

#### Allgemeine Bestelldaten

Art	DSTV COST4	Ausführung
Best.-Nr.	<a href="#">1471300000</a>	Schwere Steckverbinder, Zubehör, Kodiersystem
GTIN (EAN)	4008190017354	
VPE	100 Stück	
Art	DSTV COBU5	Ausführung
Best.-Nr.	<a href="#">1471500000</a>	Schwere Steckverbinder, Zubehör, Kodierelement
GTIN (EAN)	4008190178543	
VPE	100 Stück	

## HDC HEE 32 FC

**Weidmüller Interface GmbH & Co. KG**  
Klingenbergstraße 26  
D-32758 Detmold  
Germany

[www.weidmueller.com](http://www.weidmueller.com)

## Zubehör

### Schlitz-Schraubendreher



VDE-isolierter Schlitz-Schraubendreher, SDI DIN 7437, ISO 2380/2, Abtrieb nach DIN 5264, ISO 2380/1, SoftFinish-Griff

#### Allgemeine Bestelldaten

Art	SDIS 0.6X3.5X100	Ausführung
Best.-Nr.	<a href="#">9008390000</a>	Schraubendreher, Schraubendreher
GTIN (EAN)	4032248056354	
VPE	1 Stück	
Art	SDIS 0.8X4.0X100	Ausführung
Best.-Nr.	<a href="#">9008400000</a>	Schraubendreher, Schraubendreher
GTIN (EAN)	4032248056361	
VPE	1 Stück	

### Kreuzschlitz-Schraubendreher, Typ Phillips



VDE-isolierte Kreuzschlitz-Schraubendreher, Typ Phillips, SDIK PH DIN 7438, ISO 8764/2-PH, Abtrieb nach ISO 8764-PH, SoftFinish-Griff

#### Allgemeine Bestelldaten

Art	SDIK PH1	Ausführung
Best.-Nr.	<a href="#">9008570000</a>	Schraubendreher, Schraubendreher
GTIN (EAN)	4032248056569	
VPE	1 Stück	

## HDC HEE 32 FC

**Weidmüller Interface GmbH & Co. KG**  
Klingenbergstraße 26  
D-32758 Detmold  
Germany

[www.weidmueller.com](http://www.weidmueller.com)

## Zubehör

### Kreuzschlitz-Schraubendreher, Typ Phillips



Kreuzschlitz-Schraubendreher, Typ Phillips, SDK PH DIN 5262, ISO 8764/2-PH, Abtrieb nach ISO 8764-PH, Spitze Chrom Top, SoftFinish-Griff

#### Allgemeine Bestelldaten

Art	SDK PH1	Ausführung
Best.-Nr.	<a href="#">9008480000</a>	Schraubendreher, Schraubendreher
GTIN (EAN)	4032248056477	
VPE	1 Stück	

### Kontaktlösewerkzeuge



Weidmüller bietet eine Vielzahl von Crimpwerkzeugen, Kontaktlösewerkzeugen und LWL-Bearbeitungswerkzeugen an.

#### Allgemeine Bestelldaten

Art	REMOVAL TOOL HE	Ausführung
Best.-Nr.	<a href="#">1866750000</a>	Werkzeuge, Kontaktlösewerkzeug
GTIN (EAN)	4032248437078	
VPE	1 Stück	



## HDC HEE 32 FC

Weidmüller Interface GmbH &amp; Co. KG

Klingenbergstraße 26

D-32758 Detmold

Germany

[www.weidmueller.com](http://www.weidmueller.com)

## Zubehör

## Schlitz-Schraubendreher



Schlitz-Schraubendreher mit Rundklinge, SD DIN 5265, ISO 2380/2, Abtrieb nach DIN 5264, ISO 2380/1, Spitze Chrom Top, SoftFinish-Griff

## Allgemeine Bestelldaten

Art	SDS 0.8X4.0X100	Ausführung
Best.-Nr.	<a href="#">9008340000</a>	Schraubendreher, Schraubendreher
GTIN (EAN)	4032248056293	
VPE	1 Stück	
Art	SDS 0.6X3.5X100	Ausführung
Best.-Nr.	<a href="#">9008330000</a>	Schraubendreher, Schraubendreher
GTIN (EAN)	4032248056286	
VPE	1 Stück	

## HE

Zu unseren Einsätzen bieten wir unterschiedliches Zubehör an. Dies umfasst unter anderem Kodierungen für die Einsätze .



## Allgemeine Bestelldaten

Art	HDC HE CP	Ausführung
Best.-Nr.	<a href="#">1003240000</a>	Schwere Steckverbinder, Zubehör, Kodiersystem
GTIN (EAN)	4032248698233	
VPE	100 Stück	

## HDC HEE 32 FC

**Weidmüller Interface GmbH & Co. KG**  
Klingenbergstraße 26  
D-32758 Detmold  
Germany

www.weidmueller.com

## Zubehör

### Crimpkontakte HE



Das Crimpen ist eine elektrisch und mechanisch sichere und zuverlässige Verbindung zwischen Leiter und Kontakt. Eine ideale Crimp-Verbindung ist gasdicht und korrosionsfest.

### Allgemeine Bestelldaten

Art	HDC-C-HE-BM0.75-1.00AG	Ausführung
Best.-Nr.	<a href="#">1201200000</a>	Schwere Steckverbinder, Crimpkontakt, HE, HEE, HQ, MixMate,
GTIN (EAN)	4008190044480	Buchse, Leiteranschlussquerschnitt, max.: 1, gedreht, Kupferlegierung
VPE	100 Stück	
Art	HDC-C-HE-BM0.5AG	Ausführung
Best.-Nr.	<a href="#">1201100000</a>	Schwere Steckverbinder, Crimpkontakt, HE, HEE, HQ, MixMate,
GTIN (EAN)	4008190142698	Buchse, Leiteranschlussquerschnitt, max.: 0.5, gedreht,
VPE	100 Stück	Kupferlegierung
Art	HDC-C-HE-BM2.5AG	Ausführung
Best.-Nr.	<a href="#">1201400000</a>	Schwere Steckverbinder, Crimpkontakt, HE, HEE, HQ, MixMate,
GTIN (EAN)	4008190047078	Buchse, Leiteranschlussquerschnitt, max.: 2.5, gedreht,
VPE	100 Stück	Kupferlegierung
Art	HDC-C-HE-BM2.5AU	Ausführung
Best.-Nr.	<a href="#">1651500000</a>	Schwere Steckverbinder, Crimpkontakt, HE, HEE, HQ, MixMate,
GTIN (EAN)	4008190400170	Buchse, Leiteranschlussquerschnitt, max.: 2.5, gedreht,
VPE	100 Stück	Kupferlegierung
Art	HDC-C-HE-BM4.0AU	Ausführung
Best.-Nr.	<a href="#">1651510000</a>	Schwere Steckverbinder, Crimpkontakt, HE, HEE, HQ, MixMate,
GTIN (EAN)	4008190400187	Buchse, Leiteranschlussquerschnitt, max.: 4, gedreht, Kupferlegierung
VPE	100 Stück	
Art	HDC-C-HE-BM4.0AG	Ausführung
Best.-Nr.	<a href="#">1201500000</a>	Schwere Steckverbinder, Crimpkontakt, HE, HEE, HQ, MixMate,
GTIN (EAN)	4008190148096	Buchse, Leiteranschlussquerschnitt, max.: 4, gedreht, Kupferlegierung
VPE	100 Stück	
Art	HDC-C-HE-BM1.5AG	Ausführung
Best.-Nr.	<a href="#">1201300000</a>	Schwere Steckverbinder, Crimpkontakt, HE, HEE, HQ, MixMate,
GTIN (EAN)	4008190100346	Buchse, Leiteranschlussquerschnitt, max.: 1.5, gedreht,
VPE	100 Stück	Kupferlegierung
Art	HDC-C-HE-BM0.5AU	Ausführung
Best.-Nr.	<a href="#">1651470000</a>	Schwere Steckverbinder, Crimpkontakt, HE, HEE, HQ, MixMate,
GTIN (EAN)	4008190400149	Buchse, Leiteranschlussquerschnitt, max.: 0.5, gedreht,
VPE	100 Stück	Kupferlegierung
Art	HDC-C-HE-BM1.5AU	Ausführung
Best.-Nr.	<a href="#">1651490000</a>	Schwere Steckverbinder, Crimpkontakt, HE, HEE, HQ, MixMate,
GTIN (EAN)	4008190400163	Buchse, Leiteranschlussquerschnitt, max.: 1.5, gedreht,
VPE	100 Stück	Kupferlegierung

## HDC HEE 32 FC

**Weidmüller Interface GmbH & Co. KG**  
 Klingenbergstraße 26  
 D-32758 Detmold  
 Germany

[www.weidmueller.com](http://www.weidmueller.com)

## Zubehör

Art	HDC-C-HE-BM0.75-1.00AU	Ausführung
Best.-Nr.	<a href="#">1651480000</a>	Schwere Steckverbinder, Crimpkontakt, HE, HEE, HQ, MixMate,
GTIN (EAN)	4008190400156	Buchse, Leiteranschlussquerschnitt, max.: 1, gedreht, Kupferlegierung
VPE	100 Stück	

# Tightening torques and screwing tools

Screw size	Connector type	Dia. tightening torque in Nm	Recommended blade inserts and AF size for hexagon socket
<b>M 2.5</b>	<b>Signal contacts</b>		
	S 6/6	0.5 - 0.55	SD 0.6 x 3.5 mm or PZ0
	S 6/12	0.5 - 0.55	SD 0.6 x 3.5 mm or PZ0
<b>M 2.9 x 0.5</b>	<b>Fastening screws</b>		
	HQ 4/2	0.8 (plastic) / 1.1 (metal)	SD 0.6 x 3.5 mm or PH0
	HQ 8	0.8 (plastic) / 1.1 (metal)	SD 0.6 x 3.5 mm or PH0
	HQ 17	0.8 (plastic) / 1.1 (metal)	SD 0.6 x 3.5 mm or PH0
<b>M 3</b>	<b>Contact screws</b>		
	HA 3	0.5 - 0.55	SD 0.5 x 3.0 mm
	HA 4	0.5 - 0.55	SD 0.5 x 3.0 mm
	HA 10 bis HA 48	0.5 - 0.55	SD 0.6 x 3.5 mm or PH0
	HE	0.5 - 0.55	SD 0.6 x 3.5 mm or PZ0
	HVE	0.5 - 0.55	SD 0.6 x 3.5 mm or PZ0
	<b>Signal contacts:</b>		
	S 4/2	0.5 - 0.55	SD 0.6 x 3.5 mm or PZ0
	S 4/8	0.5 - 0.55	SD 0.6 x 3.5 mm or PZ0
	<b>PE connection via female contact</b>		
	S 4	0.5 - 0.8	SD 0.6 x 3.5 mm
	ConCept modular frame, metal	0.5 - 0.55	SD 0.6 x 3.5 mm
	<b>PE terminal</b>		
	HQ 5	0.5 - 0.55	SD 0.6 x 3.5 or 0.8 x 4 mm
	HQ 7	0.5 - 0.55	SD 0.6 x 3.5 or 0.8 x 4 mm
	<b>Fastening screws</b>	0.5 - 0.55	SD 0.6 x 3.5 mm or PZ0
	<b>Guide pin</b>	0.5 - 0.55	SD 0.6 x 3.5 mm or PZ0
	<b>Guide bush</b>	0.5 - 0.55	SD 0.6 x 3.5 mm or PZ0
	<b>Coding pins</b>	0.5 - 0.55	SD 0.6 x 3.5 mm or PZ0
<b>M 4</b>	<b>Contact screws</b>		
	HSB	1.2 - 1.5	SD 0.6 x 3.5 or 0.8 x 4 mm or PZ1
	<b>PE connection via male contact</b>		
	S 4	0.5 - 0.8	SD 0.6 x 3.5 mm
	ConCept modular frame, metal	1.2 - 1.5	SD 0.6 x 3.5 mm
	<b>PE terminal</b>		
	HA	1.2 - 1.5	SD 0.6 x 3.5 or 0.8 x 4 mm or PH1
	HE	1.2 - 1.5	SD 0.6 x 3.5 or 0.8 x 4 mm or PH1
	HEE	1.2 - 1.5	SD 0.6 x 3.5 or 0.8 x 4 mm or PH1
	HVE	1.2 - 1.5	SD 0.6 x 3.5 or 0.8 x 4 mm or PH1
	HD	1.2 - 1.5	SD 0.6 x 3.5 or 0.8 x 4 mm or PZ1
	HDD	1.2 - 1.5	SD 0.6 x 3.5 or 0.8 x 4 mm or PZ1
	S 6/6 (for signal contacts)	1.2 - 1.5	0.8 x 4 mm or PZ1
	ConCept modular frame, plastic	1.2 - 1.5	0.8 x 4 mm or PZ1
<b>M 5</b>	<b>PE terminal</b>		
	HSB	2 - 2.5	SD 1 x 5.5 mm or PZ2
	S 4/0 (Screw connection)	2 - 2.5	SD 1.2 x 6.5 mm or PH2
	S 4/0 (Axial screw connection)	2 - 2.5	SD 0.8 x 4 mm or PZ 2
	S 4/2	2 - 2.5	SD 1.2 x 6.5 mm or PH2
	S 4/8	2 - 2.5	SD 1.2 x 6.5 mm or PH2
	S 6/12	2 - 2.5	SD 0.8 x 4 mm or PZ 2
	S 6/36	2 - 2.5	SD 1.2 x 6.5 mm or PH2
	S 8/24	2 - 2.5	SD 1.2 x 6.5 mm or PH2
	S 12/2	2 - 2.5	SD 1.2 x 6.5 mm or PH2
<b>M 6</b>	<b>Power contacts</b>		
	S 4/0 (Screw connection)	1.2 (1.5 mm <sup>2</sup> ) / 2 (2.5 mm <sup>2</sup> ) / 3 (4-16 mm <sup>2</sup> )	SD 0.8 x 4 mm
	S 4/2	1.2 (1.5 mm <sup>2</sup> ) / 2 (2.5 mm <sup>2</sup> ) / 3 (4-16 mm <sup>2</sup> )	SD 0.8 x 4 mm
	S 4/8	1.2 (1.5 mm <sup>2</sup> ) / 2 (2.5 mm <sup>2</sup> ) / 3 (4-16 mm <sup>2</sup> )	SD 0.8 x 4 mm
<b>M 7 x 0.75</b>	<b>Power contacts</b>		
	S 4	1.1 - 1.7	SW 2
	S 6/6 (+ PE)	6 - 8	SW 4
<b>M 8 x 0.75</b>	<b>Power contacts</b>		
	S 6/12	1.1 - 1.7	SW 2
	S 8/0 (+ PE)	6 (10-16 mm <sup>2</sup> ) - 7 (25 mm <sup>2</sup> )	SW 4
<b>M10 x 1</b>	<b>Power contacts</b>		
	S 4/0 (Axial connection)	2 - 3	SW 3

Increasing the tightening torque does not improve the contact resistance. The stated torque settings offer optimal mechanical, thermal and electrical conditions. Exceeding the recommended values may even damage the conductor and terminal.