

HDC 40D SBU 2M25G**Weidmüller Interface GmbH & Co. KG**

Klingenbergstraße 26

D-32758 Detmold

Germany

www.weidmueller.com



Die HDC-Gehäuse sind dank einer speziellen Druckgusslegung und einer mehrstufigen Versiegelung der Oberfläche perfekt geschützt.

Das ausgeklügelte Verriegelungssystem wird konsequent aus Edelstahl gefertigt. Das bedeutet Langlebigkeit, Korrosionsbeständigkeit und Schlagfestigkeit.

Die Verriegelung der Gehäuse bietet Sicherheit mit System. Unser einzigartiges, patentiertes Bügelsystem gibt der Gehäuseverriegelung sicheren Halt und schützt vor unbeabsichtigtem Öffnen.

Durch die Lasermakierung wird eine Identifizierung auf einem Blick ermöglicht. Damit Sie jedes Produkt sofort zuordnen können, ist eine dauerhafte Kennzeichnung direkt auf das Gehäuse gelasert.

Weidmüller RockStar® Gehäuse IP65 / NEMA Typ 4X sind Ihre erste Wahl, wenn es um Industriegehäuse in der Schutzart IP65 geht.

Allgemeine Bestelldaten

Ausführung	HDC - Gehäuse, Baugröße: 6, Schutzart: IP65 (im gestecktem Zustand), Sockelgehäuse, Querbügel am Unterteil, hoch, Größe Kabeleingänge: M 25
Best.-Nr.	1787120000
Typ	HDC 40D SBU 2M25G
GTIN (EAN)	4032248204465
VPE	1 Stück

HDC 40D SBU 2M25G

Weidmüller Interface GmbH & Co. KG

Klingenbergstraße 26

D-32758 Detmold

Germany

www.weidmueller.com

Technische Daten

Abmessungen und Gewichte

Höhe	84 mm	Höhe (inch)	3,307 inch
Breite	56,5 mm	Breite (inch)	2,224 inch
Befestigungsmaß Höhe	45 mm	Befestigungsmaß Breite	105 mm
Nettogewicht	459 g		

Temperaturen

Grenztemperatur	-40 °C ... 125 °C
-----------------	-------------------

Abmessungen

Breite Gehäuse C	43 mm	Breite Sockel C1	56,5 mm
Höhe Gehäuse B	84 mm	Höhe Sockel B1	5 mm
Kabeleingang	mit Gewinde	Lochabstand Länge A2	105 mm
Länge Gehäuse	93,3 mm		

Allgemeine Daten

EMV Gehäuse	Nein	Gehäusebasismaterial	Aluminiumdruckguss
Oberfläche	Pulverlack	Schutzart	IP65 (im gestecktem Zustand)
Werkstoff Verriegelungselement	Edelstahl, rostfrei		

Ausführung

Anzahl Kabeleingang oben	0	Anzahl Kabeleingang seitlich	2
Ausführung Gehäuse	Sockelgehäuse	Ausführung Verschlussystem	Querbügel am Unterteil
BG	6	Bauform	hoch
Baugröße	6	Bügelausführung	Querbügel
Dichtung	NBR	Farbe (RAL)	RAL 7035
Geeignet für ModuPlug®	Ja	Gewinde (innen)	M 25
Größe Kabeleingänge	M 25	Kabeleingang	mit Gewinde
Oberteil/Unterteil/Deckel	Unterteil	Typ	Aufbau (Sockel)

Klassifikationen

ETIM 6.0	EC000437	ETIM 7.0	EC000437
ETIM 8.0	EC000437	ETIM 9.0	EC000437
ECLASS 9.0	27-44-02-02	ECLASS 9.1	27-44-02-02
ECLASS 10.0	27-44-02-02	ECLASS 11.0	27-44-02-02
ECLASS 12.0	27-44-02-02	ECLASS 13.0	27-44-02-02

Material	Aceton
Chemische Beständigkeit	Bedingt beständig
Material	Bohröl
Chemische Beständigkeit	Beständig
Material	Diesel
Chemische Beständigkeit	Beständig
Material	Ethylalkohol
Chemische Beständigkeit	Beständig
Material	Getriebeöl

Erstellungs-Datum 29. Mai 2024 11:06:03 MESZ

Katalogstand 18.05.2024 / Technische Änderungen vorbehalten

HDC 40D SBU 2M25G

Weidmüller Interface GmbH & Co. KG

Klingenbergstraße 26

D-32758 Detmold

Germany

www.weidmueller.com

Technische Daten

Chemische Beständigkeit	Beständig
Material	Hydrauliköl
Chemische Beständigkeit	Beständig
Material	Kühlflüssigkeit
Chemische Beständigkeit	Beständig
Material	Petroleumbenzin
Chemische Beständigkeit	Beständig
Material	Schweiß
Chemische Beständigkeit	Beständig
Material	Superbenzin
Chemische Beständigkeit	Bedingt beständig
Material	Wasser
Chemische Beständigkeit	Beständig
Material	UV
Chemische Beständigkeit	Unbeständig
Material	Ozon
Chemische Beständigkeit	Unbeständig

Umweltanforderungen

REACH SVHC	Lead 7439-92-1 Potassium perfluorobutane sulfonate 29420-49-3
SCIP	e98b2b24-ba23-41bf-8d19-0dda3647412f
Chemische Beständigkeit	de.myview.objectmodel.impl.BlockImpl@3eeb209b de.myview.objectmodel.impl.BlockImpl@758b5da9 de.myview.objectmodel.impl.BlockImpl@ba5df2a de.myview.objectmodel.impl.BlockImpl@154ee57 de.myview.objectmodel.impl.BlockImpl@665ce91e de.myview.objectmodel.impl.BlockImpl@49159669 de.myview.objectmodel.impl.BlockImpl@6cec4cee de.myview.objectmodel.impl.BlockImpl@4aec2172 de.myview.objectmodel.impl.BlockImpl@4b793528 de.myview.objectmodel.impl.BlockImpl@2e3a44f0 de.myview.objectmodel.impl.BlockImpl@203fe6e5 de.myview.objectmodel.impl.BlockImpl@b73b421 de.myview.objectmodel.impl.BlockImpl@9210012

Zulassungen

Zulassungen



ROHS	Konform
UL File Number Search	UL Webseite
Zertifikat-Nr. (cURus)	E92202

HDC 40D SBU 2M25G

Weidmüller Interface GmbH & Co. KG

Klingenbergstraße 26

D-32758 Detmold

Germany

www.weidmueller.com

Technische Daten

Downloads

Zulassung / Zertifikat / Konformitätsdokument

[Manufacturer's declaration](#)

Engineering-Daten

[CAD data – STEP](#)

Produktänderungsmitteilung

[20220214 Technical change to HDC housings](#)

[20220214 Technische Änderung bei HDC-Gehäusen](#)

Technische Dokumentation

[1787120000 HDC 40D SBU 2M25G STP Blatt 1.pdf](#)

Kataloge

[Catalogues in PDF-format](#)

Broschüren

[FL FIELDWIRING EN](#)

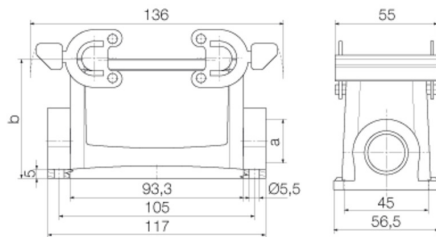
[FL FIELDWIRING EN](#)

HDC 40D SBU 2M25G

Weidmüller Interface GmbH & Co. KG
Klingenbergstraße 26
D-32758 Detmold
Germany

www.weidmueller.com

Zeichnungen



HDC 40D SBU 2M25G

Weidmüller Interface GmbH & Co. KG

Klingenbergstraße 26

D-32758 Detmold

Germany

www.weidmueller.com

Zubehör

Deckel



Die HDC-Gehäuse sind dank einer speziellen Druckgusslegierung und einer mehrstufigen Versiegelung der Oberfläche perfekt geschützt.

Das ausgeklügelte Verriegelungssystem wird konsequent aus Edelstahl gefertigt. Das bedeutet Langlebigkeit, Korrosionsbeständigkeit und Schlagfestigkeit.

Die Verriegelung der Gehäuse bietet Sicherheit mit System. Unser einzigartiges, patentiertes Bügelsystem gibt der Gehäuseverriegelung sicheren Halt und schützt vor unbeabsichtigtem Öffnen.

Durch die Lasermarkierung wird eine Identifizierung auf einem Blick ermöglicht. Damit Sie jedes Produkt sofort zuordnen können, ist eine dauerhafte Kennzeichnung direkt auf das Gehäuse gelasert.

Weidmüller RockStar® Gehäuse IP65 / NEMA Typ 4X sind Ihre erste Wahl, wenn es um Industriegehäuse in der Schutzart IP65 geht.

Allgemeine Bestelldaten

Typ	HDC 16B DODQ 4B0	Ausführung
Best.-Nr.	1665260000	HDC - Gehäuse, Baugröße: 6, Schutzart: IP65 (im gestecktem
GTIN (EAN)	4008190421960	Zustand), Deckel für Gehäuseunterteile, Querbügel am Unterteil,
VPE	1 Stück	Standard

Steckergehäuse, Kabeleingang seitlich



Die HDC-Gehäuse sind dank einer speziellen Druckgusslegierung und einer mehrstufigen Versiegelung der Oberfläche perfekt geschützt.

Das ausgeklügelte Verriegelungssystem wird konsequent aus Edelstahl gefertigt. Das bedeutet Langlebigkeit, Korrosionsbeständigkeit und Schlagfestigkeit.

Die Verriegelung der Gehäuse bietet Sicherheit mit System. Unser einzigartiges, patentiertes Bügelsystem gibt der Gehäuseverriegelung sicheren Halt und schützt vor unbeabsichtigtem Öffnen.

Durch die Lasermarkierung wird eine Identifizierung auf einem Blick ermöglicht. Damit Sie jedes Produkt sofort zuordnen können, ist eine dauerhafte Kennzeichnung direkt auf das Gehäuse gelasert.

Weidmüller RockStar® Gehäuse IP65 / NEMA Typ 4X sind Ihre erste Wahl, wenn es um Industriegehäuse in der Schutzart IP65 geht.

Allgemeine Bestelldaten

Typ	HDC 40D TSBV 1M40G	Ausführung
Best.-Nr.	1904800000	HDC - Gehäuse, Baugröße: 6, Schutzart: IP65 (im gestecktem
GTIN (EAN)	4032248521852	Zustand), Kabeleingang seitlich, Steckergehäuse, Querbügel am
VPE	1 Stück	Unterteil, hoch, Größe Kabeleingänge: M 40
Typ	HDC 40D TSBV 1M32G	Ausführung
Best.-Nr.	1787000000	HDC - Gehäuse, Baugröße: 6, Schutzart: IP65 (im gestecktem
GTIN (EAN)	4032248204243	Zustand), Kabeleingang seitlich, Steckergehäuse, Querbügel am
VPE	1 Stück	Unterteil, hoch, Größe Kabeleingänge: M 32

Erstellungs-Datum 29. Mai 2024 11:06:03 MESZ

HDC 40D SBU 2M25G

Weidmüller Interface GmbH & Co. KG
Klingenbergstraße 26
D-32758 Detmold
Germany

www.weidmueller.com

Zubehör

Typ	HDC 16B TSB 1M25G	Ausführung
Best.-Nr.	1788180000	HDC - Gehäuse, Baugröße: 6, Schutzart: IP65 (im gestecktem Zustand), Kabeleingang seitlich, Steckergehäuse, Querbügel am Unterteil, Standard, Größe Kabeleingänge: M 25
GTIN (EAN)	4032248205714	
VPE	1 Stück	
Typ	HDC 16B TSB 1M40G	Ausführung
Best.-Nr.	1809620000	HDC - Gehäuse, Baugröße: 6, Schutzart: IP65 (im gestecktem Zustand), Kabeleingang seitlich, Steckergehäuse, Querbügel am Unterteil, Standard, Größe Kabeleingänge: M 40
GTIN (EAN)	4032248284979	
VPE	1 Stück	
Typ	HDC 40D TSB 1PG21G	Ausführung
Best.-Nr.	1656520000	HDC - Gehäuse, Baugröße: 6, Schutzart: IP65 (im gestecktem Zustand), Kabeleingang seitlich, Steckergehäuse, Querbügel am Unterteil, hoch, Größe Kabeleingänge: PG 21
GTIN (EAN)	4008190409531	
VPE	1 Stück	
Typ	HDC 16B TSB 1PG21G	Ausführung
Best.-Nr.	1656480000	HDC - Gehäuse, Baugröße: 6, Schutzart: IP65 (im gestecktem Zustand), Kabeleingang seitlich, Steckergehäuse, Querbügel am Unterteil, Standard, Größe Kabeleingänge: PG 21
GTIN (EAN)	4008190409494	
VPE	1 Stück	
Typ	HDC 40D TSB 1M25G	Ausführung
Best.-Nr.	1787010000	HDC - Gehäuse, Baugröße: 6, Schutzart: IP65 (im gestecktem Zustand), Kabeleingang seitlich, Steckergehäuse, Querbügel am Unterteil, hoch, Größe Kabeleingänge: M 25
GTIN (EAN)	4032248204250	
VPE	1 Stück	
Typ	HDC 40D TSB 1PG29G	Ausführung
Best.-Nr.	1656540000	HDC - Gehäuse, Baugröße: 6, Schutzart: IP65 (im gestecktem Zustand), Kabeleingang seitlich, Steckergehäuse, Querbügel am Unterteil, hoch, Größe Kabeleingänge: PG 29
GTIN (EAN)	4008190409555	
VPE	1 Stück	

Steckergehäuse, Kabeleingang oben



Die HDC-Gehäuse sind dank einer speziellen Druckgusslegierung und einer mehrstufigen Versiegelung der Oberfläche perfekt geschützt. Das ausgeklügelte Verriegelungssystem wird konsequent aus Edelstahl gefertigt. Das bedeutet Langlebigkeit, Korrosionsbeständigkeit und Schlagfestigkeit. Die Verriegelung der Gehäuse bietet Sicherheit mit System. Unser einzigartiges, patentiertes Bügelsystem gibt der Gehäuseverriegelung sicheren Halt und schützt vor unbeabsichtigtem Öffnen. Durch die Lasermarkierung wird eine Identifizierung auf einen Blick ermöglicht. Damit Sie jedes Produkt sofort zuordnen können, ist eine dauerhafte Kennzeichnung direkt auf das Gehäuse gelasert. Weidmüller RockStar® Gehäuse IP65 / NEMA Typ 4X sind Ihre erste Wahl, wenn es um Industriegehäuse in der Schutzart IP65 geht.

Allgemeine Bestelldaten

Typ	HDC 40D TOBU 1M32G	Ausführung
Best.-Nr.	1787060000	HDC - Gehäuse, Baugröße: 6, Schutzart: IP65 (im gestecktem Zustand), Kabeleingang oben, Steckergehäuse, Querbügel am Unterteil, hoch, Größe Kabeleingänge: M 32
GTIN (EAN)	4032248204304	
VPE	1 Stück	
Typ	HDC 16B TOBU 1M25G	Ausführung
Best.-Nr.	1788210000	HDC - Gehäuse, Baugröße: 6, Schutzart: IP65 (im gestecktem Zustand), Kabeleingang oben, Steckergehäuse, Querbügel am Unterteil, Standard, Größe Kabeleingänge: M 25
GTIN (EAN)	4032248205745	
VPE	1 Stück	

Erstellungs-Datum 29. Mai 2024 11:06:03 MESZ

HDC 40D SBU 2M25G

Weidmüller Interface GmbH & Co. KG
 Klingenbergstraße 26
 D-32758 Detmold
 Germany

www.weidmueller.com

Zubehör

Typ	HDC 40D TOBU 2M25	Ausführung
Best.-Nr.	1208380000	HDC - Gehäuse, Baugröße: 6, Schutzart: IP65, IP65 (im gestecktem Zustand), Kabeleingang oben, Steckergehäuse, Querbügel am Unterteil, hoch, Größe Kabeleingänge: M 25
GTIN (EAN)	4032248100248	
VPE	1 Stück	
Typ	HDC 40D TOBU 1PG29G	Ausführung
Best.-Nr.	1656650000	HDC - Gehäuse, Baugröße: 6, Schutzart: IP65 (im gestecktem Zustand), Kabeleingang oben, Steckergehäuse, Querbügel am Unterteil, hoch, Größe Kabeleingänge: PG 29
GTIN (EAN)	4008190409661	
VPE	1 Stück	
Typ	HDC 16B TOBU 1PG21G	Ausführung
Best.-Nr.	1656590000	HDC - Gehäuse, Baugröße: 6, Schutzart: IP65 (im gestecktem Zustand), Kabeleingang oben, Steckergehäuse, Querbügel am Unterteil, Standard, Größe Kabeleingänge: PG 21
GTIN (EAN)	4008190409609	
VPE	1 Stück	
Typ	HDC 40D TOBU 1PG21G	Ausführung
Best.-Nr.	1656630000	HDC - Gehäuse, Baugröße: 6, Schutzart: IP65 (im gestecktem Zustand), Kabeleingang oben, Steckergehäuse, Querbügel am Unterteil, hoch, Größe Kabeleingänge: PG 21
GTIN (EAN)	4008190409647	
VPE	1 Stück	
Typ	HDC 40D TOBU 1M25G	Ausführung
Best.-Nr.	1787070000	HDC - Gehäuse, Baugröße: 6, Schutzart: IP65 (im gestecktem Zustand), Kabeleingang oben, Steckergehäuse, Querbügel am Unterteil, hoch, Größe Kabeleingänge: M 25
GTIN (EAN)	4032248204410	
VPE	1 Stück	