

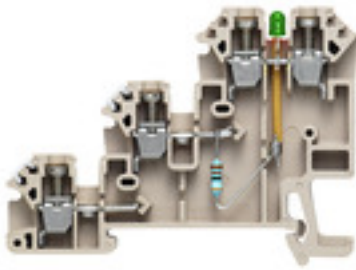
DLI 2.5/LD-GN/NPN -+ DB**Weidmüller Interface GmbH & Co. KG**

Klingenbergstraße 26

D-32758 Detmold

Germany

www.weidmueller.com

Produktbild

Die große Zuverlässigkeit und hohe Variantenvielfalt von Reihenklemmen mit Zugbügelanschluss sorgen für Entlastung in der Planung und höchste Sicherheit im Betrieb.

Damit bietet Klippon® Connect eine bewährte Antwort auf vielfältige Anforderungen.

Allgemeine Bestelldaten

| | |
|------------|--|
| Ausführung | Initiator-, Aktor-Reihenklemme, Schraubanschluss, 2.5 mm², 30 V, 24 A, Anzahl Anschlüsse: 4, Anzahl der Potentiale pro Etage: 1, dunkelbeige |
| Best.-Nr. | 1783940000 |
| Art | DLI 2.5/LD-GN/NPN -+ DB |
| GTIN (EAN) | 4032248218813 |
| VPE | 50 Stück |

DLI 2.5/LD-GN/NPN -+ DB

Weidmüller Interface GmbH & Co. KG
Klingenbergstraße 26
D-32758 Detmold
Germany

www.weidmueller.com

Technische Daten

Abmessungen und Gewichte

| | | | |
|-----------------------------|------------|--------------|------------|
| Tiefe | 48,5 mm | Tiefe (inch) | 1,909 inch |
| Tiefe inklusive Tragschiene | 49 mm | Höhe | 66 mm |
| Höhe (inch) | 2,598 inch | Breite | 6,1 mm |
| Breite (inch) | 0,24 inch | Nettogewicht | 10,75 g |

Temperaturen

| | | | |
|--------------------------------|----------------|--------------------------------|--------|
| Lagertemperatur | -25 °C...55 °C | Dauergebrauchstemperatur, min. | -50 °C |
| Dauergebrauchstemperatur, max. | 120 °C | | |

Allgemeines

| | | | |
|--------------------------------------|---------------|--------------------------------------|--------|
| Leiteranschlussquerschnitt AWG, max. | AWG 12 | Leiteranschlussquerschnitt AWG, min. | AWG 26 |
| Normen | IEC 60947-7-1 | Tragschiene | TS 35 |

Bemessungsdaten

| | | | |
|--|---------------------|------------------------|---------------|
| Bemessungsquerschnitt | 2,5 mm ² | Bemessungsspannung | 30 V |
| Bemessungsspannung DC | 30 V | Nennstrom | 24 A |
| Strom bei max. Leiter | 24 A | Normen | IEC 60947-7-1 |
| Durchgangswiderstand gemäß IEC 60947-7-x | 1,33 mΩ | Bemessungsstoßspannung | 0,8 kV |
| Verlustleistung gemäß IEC 60947-7-x | 0,77 W | Verschmutzungsgrad | 3 |

Bemessungsdaten nach CSA

| | | | |
|-----------------------------|-----------|-----------------------------|--------|
| Leiterquerschnitt max (CSA) | 12 AWG | Leiterquerschnitt min (CSA) | 26 AWG |
| Spannung Gr B (CSA) | 30 V | Spannung Gr C (CSA) | 30 V |
| Spannung Gr D (CSA) | 30 V | Strom Gr B (CSA) | 10 A |
| Strom Gr C (CSA) | 10 A | Strom Gr D (CSA) | 10 A |
| Zertifikat-Nr. (CSA) | 12400-134 | | |

Bemessungsdaten nach UL

| | | | |
|-----------------------------------|--------|-----------------------------------|--------|
| Leitergr. Factory wiring max (UR) | 12 AWG | Leitergr. Factory wiring min (UR) | 26 AWG |
| Leitergr. Field wiring max (UR) | 12 AWG | Leitergr. Field wiring min (UR) | 22 AWG |
| Zertifikat-Nr. (UR) | E60693 | | |

Klemmbare Leiter (Bemessungsanschluss)

| | |
|--------------------------------------|------------------|
| Abisolierlänge | 7 mm |
| Anschlussart | Schraubanschluss |
| Anschlussrichtung | seitlich |
| Anzahl Anschlüsse | 4 |
| Anzugsdrehmoment, max. | 0,6 Nm |
| Anzugsdrehmoment, min. | 0,4 Nm |
| Drehmomentstufe mit Elektroschrauber | 1 |
| Typ DMS | |

DLI 2.5/LD-GN/NPN -+ DB

Weidmüller Interface GmbH & Co. KG
Klingenbergstraße 26
D-32758 Detmold
Germany

www.weidmueller.com

Technische Daten

| | | | | | |
|---|------------------------------|------------------------------|-------------------------|--------|--|
| Klemmbare Leiter | Anschluss Ausprägung | | Schraubanschluss | | |
| | Leiteranschlussquerschnitt | Typ | eindräftig, H05(07) V-U | | |
| | | min. | 0,5 mm ² | | |
| | | max. | 4 mm ² | | |
| | | nominal | 2,5 mm ² | | |
| | Aderendhülse | Abisolierlänge | min. | 7 mm | |
| | | | max. | 7 mm | |
| | | | nominal | 7 mm | |
| | | Anzugsdrehmoment | min. | 0,4 Nm | |
| | | | max. | 0,6 Nm | |
| | | Empfohlene Aderend- hülse | | | |
| | Anschluss Ausprägung | | Schraubanschluss | | |
| | Leiteranschlussquerschnitt | Typ | mehrdräftig, H07V-R | | |
| | | min. | 1,5 mm ² | | |
| | | max. | 4 mm ² | | |
| | | nominal | 2,5 mm ² | | |
| | Aderendhülse | Abisolierlänge | min. | 7 mm | |
| | | | max. | 7 mm | |
| | | | nominal | 7 mm | |
| | | Anzugsdrehmoment | min. | 0,4 Nm | |
| | | | max. | 0,6 Nm | |
| | | Empfohlene Aderend- hülse | | | |
| | Anschluss Ausprägung | | Schraubanschluss | | |
| Leiteranschlussquerschnitt | Typ | feindräftig, H05(07) V-K | | | |
| | min. | 0,5 mm ² | | | |
| | max. | 4 mm ² | | | |
| | nominal | 2,5 mm ² | | | |
| Aderendhülse | Abisolierlänge | min. | 7 mm | | |
| | | max. | 7 mm | | |
| | | nominal | 7 mm | | |
| | Anzugsdrehmoment | min. | 0,4 Nm | | |
| | | max. | 0,6 Nm | | |
| | Empfohlene Aderend- hülse | | | | |
| Klemmbereich, max. | | | | | |
| 4 mm ² | | | | | |
| Klemmbereich, min. | | | | | |
| 0,13 mm ² | | | | | |
| Klemmschraube | | | | | |
| M 2,5 | | | | | |
| Klingenmaß | | | | | |
| 0,6 x 3,5 mm | | | | | |
| Lehrdorn nach 60 947-1 | | | | | |
| A3 | | | | | |
| Leiteranschlussquerschnitt AWG, max. | | | | | |
| AWG 12 | | | | | |
| Leiteranschlussquerschnitt AWG, min. | | | | | |
| AWG 26 | | | | | |
| Leiteranschlussquerschnitt, eindräftig, max. | | | | | |
| 4 mm ² | | | | | |
| Leiteranschlussquerschnitt, eindräftig, min. | | | | | |
| 0,5 mm ² | | | | | |
| Leiteranschlussquerschnitt, feindräftig mit AEH DIN 46228/1, max. | | | | | |
| 2,5 mm ² | | | | | |
| Leiteranschlussquerschnitt, feindräftig mit AEH DIN 46228/1,min. | | | | | |
| 0,5 mm ² | | | | | |
| Leiteranschlussquerschnitt, feindräftig, max. | | | | | |
| 4 mm ² | | | | | |
| Leiteranschlussquerschnitt, feindräftig, min. | | | | | |
| 0,5 mm ² | | | | | |
| Leiteranschlussquerschnitt, mehrdräftig, max. | | | | | |
| 4 mm ² | | | | | |
| Leiteranschlussquerschnitt, mehrdräftig, min. | | | | | |
| 1,5 mm ² | | | | | |

Erstellungs-Datum 5. Juni 2024 21:03:40 MESZ

DLI 2.5/LD-GN/NPN → DB

Weidmüller Interface GmbH & Co. KG

Klingenbergstraße 26

D-32758 Detmold

Germany

www.weidmueller.com

Technische Daten

Klemmbare Leiter (Weiterer Anschluss)

Leiteranschlussquerschnitt, feindrähtig
mit Aderendhülse DIN 46228/1, weiter-
er Anschluss, max. 2,5 mm²

Systemkennwerte

| | | | |
|----------------------------------|--|---------------------------------|------|
| Ausführung | Schraubanschluss, mit LED, einseitig offen | Abschlussplatte erforderlich | Ja |
| Anzahl der Potentiale | 2 | Anzahl der Etagen | 3 |
| Anzahl der Klemmstellen je Etage | 1 | Anzahl der Potentiale pro Etage | 1 |
| Etagen intern gebrückt | Nein | PE-Anschluss | Nein |
| Tragschiene | TS 35 | N-Funktion | Nein |
| PE-Funktion | Nein | PEN-Funktion | Nein |

Werkstoffdaten

| | | | |
|--------------------------------|-------|-------|-------------|
| Werkstoff | Wemid | Farbe | dunkelbeige |
| Brennbarkeitsklasse nach UL 94 | V-0 | | |

weitere technische Daten

| | | | |
|-------------------------------|--------|------------------------|------------------|
| Anzahl gleicher Klemmen | 1 | Montageart | gerastet |
| Offene Seiten | rechts | elektronisches Bauteil | Leuchtdiode grün |
| explosionsgeprüfte Ausführung | Nein | | |

Klassifikationen

| | | | |
|-------------|-------------|-------------|-------------|
| ETIM 6.0 | EC000900 | ETIM 7.0 | EC000900 |
| ETIM 8.0 | EC000900 | ETIM 9.0 | EC000900 |
| ECLASS 9.0 | 27-14-11-28 | ECLASS 9.1 | 27-14-11-28 |
| ECLASS 10.0 | 27-14-11-28 | ECLASS 11.0 | 27-14-11-28 |
| ECLASS 12.0 | 27-14-11-28 | ECLASS 13.0 | 27-25-01-12 |

Zulassungen

Zulassungen



| | |
|-----------------------|-------------|
| ROHS | Konform |
| UL File Number Search | UL Webseite |
| Zertifikat-Nr. (UR) | E60693 |

Downloads

| | |
|---|--|
| Zulassung / Zertifikat / Konformitätsdokument | CE Declaration of Conformity UKCA declaration of conformity |
| Engineering-Daten | CAD data – STEP |
| Anwenderdokumentation | StorageConditionsTerminalBlocks |
| Kataloge | Catalogues in PDF-format |
| Broschüren | |

DLI 2.5/LD-GN/NPN -+ DB

Weidmüller Interface GmbH & Co. KG

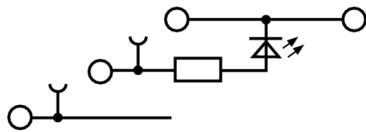
Klingenbergstraße 26

D-32758 Detmold

Germany

www.weidmueller.com

Zeichnungen



DLI 2.5/LD-GN/NPN -+ DB

Weidmüller Interface GmbH & Co. KG

Klingenbergstraße 26

D-32758 Detmold

Germany

www.weidmueller.com

Zubehör

Abdeckprofile



Abdeckprofile sorgen für den Schutz vor äußeren Einwirkungen auf Funktionsbereiche der Reihenklemmen oder in Kombination mit unseren Halteplatten für die gesamte Klemmleiste. Sie bieten Schutz gegen elektrischen Schlag durch das unbeabsichtigte Berühren betriebsbedingt oder fehlerbedingt spannungsführender Teile.

Allgemeine Bestelldaten

| | | |
|------------|----------------------------|---|
| Art | ADP 3/HP3 1M | Ausführung |
| Best.-Nr. | 0485400000 | SAK-Reihe, Abdeckprofil, transparent, 1000 mm |
| GTIN (EAN) | 4008190023928 | |
| VPE | 1 m | |

SAK-Reihe



Um einen dauerhaft sicheren Sitz auf der Tragschiene zu gewährleisten und ein verrutschen zu verhindern hat Weidmüller Endwinkel im Programm. Es sind Ausführungen mit Schraube und schraubenlose Ausführungen erhältlich. Auf den Endwinkeln bestehen Markierungsmöglichkeiten, ebenfalls für Gruppenmarkierer und die Möglichkeit der Aufnahme für Prüfstecker.

Allgemeine Bestelldaten

| | | |
|------------|----------------------------|---|
| Art | EW 35 | Ausführung |
| Best.-Nr. | 0383560000 | Endwinkel, Wemid, beige, Tragschiene: TS 35, geschraubt |
| GTIN (EAN) | 4008190181314 | |
| VPE | 50 Stück | |

DLI 2.5/LD-GN/NPN -+ DB

Weidmüller Interface GmbH & Co. KG
Klingenbergstraße 26
D-32758 Detmold
Germany

www.weidmueller.com

Zubehör

2.5 mm²



Zahlreiche nationale und internationale Zulassungen sowie Qualifikationen gemäß einer Vielzahl an Anwendungsnormen machen die W-Reihe zur universellen Verbindungslösung – besonders in rauen Umgebungen. Der Schraubanschluss gilt seit Langem als bewährtes Anschlusselement für höchste Ansprüche an Zuverlässigkeit und Funktionalität. Und unsere W-Reihe setzt hier nach wie vor Standards.

Allgemeine Bestelldaten

| | | |
|------------|----------------------------|---|
| Art | Q 2 DLI | Ausführung |
| Best.-Nr. | 1312500000 | Querverbinder (Klemmen), geschraubt, Polzahl: 2, Raster in mm (P): |
| GTIN (EAN) | 4008190039837 | 6.10, Isoliert: Nein, 24 A, grau |
| VPE | 50 Stück | |
| Art | Q 20 DLI | Ausführung |
| Best.-Nr. | 1399800000 | Querverbinder (Klemmen), geschraubt, Polzahl: 20, Raster in mm (P): |
| GTIN (EAN) | 4008190070670 | 5.00, Isoliert: Nein, 24 A, grau |
| VPE | 20 Stück | |
| Art | Q 10 DLI | Ausführung |
| Best.-Nr. | 1313100000 | Querverbinder (Klemmen), geschraubt, Polzahl: 10, Raster in mm (P): |
| GTIN (EAN) | 4008190167622 | 6.00, Isoliert: Nein, 24 A, grau |
| VPE | 20 Stück | |
| Art | QL 2 DLI | Ausführung |
| Best.-Nr. | 0297200000 | Querverbinder (Klemmen), geschraubt, Polzahl: 2, Raster in mm (P): |
| GTIN (EAN) | 4008190057176 | 6.10, Isoliert: Nein, 20 A, grau |
| VPE | 100 Stück | |
| Art | Q 4 DLI | Ausführung |
| Best.-Nr. | 1312700000 | Querverbinder (Klemmen), geschraubt, Polzahl: 4, Raster in mm (P): |
| GTIN (EAN) | 4008190162122 | 6.10, Isoliert: Nein, 24 A, grau |
| VPE | 50 Stück | |
| Art | Q 3 DLI | Ausführung |
| Best.-Nr. | 1312600000 | Querverbinder (Klemmen), geschraubt, Polzahl: 3, Raster in mm (P): |
| GTIN (EAN) | 4008190024604 | 6.10, Isoliert: Nein, 24 A, grau |
| VPE | 50 Stück | |

DLI 2.5/LD-GN/NPN -+ DB

Weidmüller Interface GmbH & Co. KG

Klingenbergstraße 26

D-32758 Detmold

Germany

www.weidmueller.com

Zubehör

Verbindungshülsen



Allgemeine Bestelldaten

| | | |
|------------|----------------------------|--|
| Art | VH 4.2/4/2.8 | Ausführung |
| Best.-Nr. | 1345800000 | Verbindungshülse (Klemmen), Höhe: 4 mm, Breite: 4 mm, Tiefe: 4.2 |
| GTIN (EAN) | 4008190070403 | mm, Kupfer |
| VPE | 100 Stück | |

Neutral



Der dekafix (DEK) Markierer ist der universelle Markierer für alle Leitungs- und Steckverbinder sowie Elektronikbaugruppen. Das System eignet sich insbesondere für kurze Zahlenfolgen und umfasst eine große Auswahl an einsatzfertigen Drucken.

Die Streifenmontage lässt ein schnelles Aufrasten in einem Arbeitsgang zu. Der Druck ist gut lesbar, kontrastreich und in verschiedenen Breiten erhältlich.

- Große Auswahl an einsatzfertigen Markierern
- Streifenmontage für schnelles Aufrasten
- Klemmenmarkierer passend für alle Weidmüller Leitungsverbinder
- Werden als neutrale MultiCard oder als Standarddruck angeboten

Für Sonderdruck: Bitte senden Sie uns für ihre Beschriftungsvorgaben eine Datei unserer Beschriftungssoftware M-Print PRO oder M-Print PRO Online (ohne Installation).

Allgemeine Bestelldaten

| | | |
|------------|----------------------------|--|
| Art | DEK 5/6 MC NE WS | Ausführung |
| Best.-Nr. | 1609820000 | Dekafix, Klemmenmarkierung, 5 x 6 mm, Raster in mm (P): 6.00 |
| GTIN (EAN) | 4008190203436 | Weidmueller, weiß |
| VPE | 1.000 Stück | |

DLI 2.5/LD-GN/NPN -+ DB

Weidmüller Interface GmbH & Co. KG

Klingenbergstraße 26

D-32758 Detmold

Germany

www.weidmueller.com

Zubehör

Sonderdruck



Der dekafix (DEK) Markierer ist der universelle Markierer für alle Leitungs- und Steckverbinder sowie Elektronikbaugruppen. Das System eignet sich insbesondere für kurze Zahlenfolgen und umfasst eine große Auswahl an einsatzfertigen Drucken.

Die Streifenmontage lässt ein schnelles Aufrasten in einem Arbeitsgang zu. Der Druck ist gut lesbar, kontrastreich und in verschiedenen Breiten erhältlich.

- Große Auswahl an einsatzfertigen Markierern
- Streifenmontage für schnelles Aufrasten
- Klemmenmarkierer passend für alle Weidmüller Leitungsverbinder
- Werden als neutrale MultiCard oder als Standarddruck angeboten

Für Sonderdruck: Bitte senden Sie uns für ihre Beschriftungsvorgaben eine Datei unserer Beschriftungssoftware M-Print PRO oder M-Print PRO Online (ohne Installation).

Allgemeine Bestelldaten

| | | |
|------------|----------------------------|--|
| Art | DEK 5/6 MC SDR | Ausführung |
| Best.-Nr. | 1609830000 | Dekafix, Klemmenmarkierung, 5 x 6 mm, Raster in mm (P): 6.00 |
| GTIN (EAN) | 4008190456603 | Weidmueller, nach Kundenwunsch |
| VPE | 200 Stück | |

Bezeichnungsträger



Allgemeine Bestelldaten

| | | |
|------------|----------------------------|-----------------------------|
| Art | BZT 1 WS 10/5 | Ausführung |
| Best.-Nr. | 1805490000 | Zubehör, Bezeichnungsträger |
| GTIN (EAN) | 4032248270231 | |
| VPE | 100 Stück | |
| Art | BZT 1 ZA WS 10/5 | Ausführung |
| Best.-Nr. | 1805520000 | Zubehör, Bezeichnungsträger |
| GTIN (EAN) | 4032248270248 | |
| VPE | 100 Stück | |

DLI 2.5/LD-GN/NPN -+ DB

Weidmüller Interface GmbH & Co. KG

Klingenbergstraße 26

D-32758 Detmold

Germany

www.weidmueller.com

Zubehör

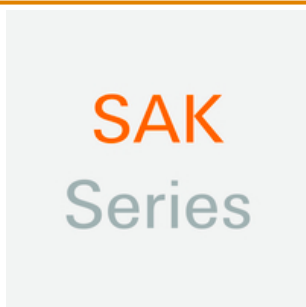
1.5 mm²

Zahlreiche nationale und internationale Zulassungen sowie Qualifikationen gemäß einer Vielzahl an Anwendungsnormen machen die W-Reihe zur universellen Verbindungslösung – besonders in rauen Umgebungen. Der Schraubanschluss gilt seit Langem als bewährtes Anschlusselement für höchste Ansprüche an Zuverlässigkeit und Funktionalität. Und unsere W-Reihe setzt hier nach wie vor Standards.

Allgemeine Bestelldaten

| | | |
|------------|----------------------------|---|
| Art | VQB 1.5/50 BL | Ausführung |
| Best.-Nr. | 1633280000 | Querverbinder (Klemmen), geschraubt, Polzahl: 50, Raster in mm (P): |
| GTIN (EAN) | 4008190257743 | 6.20, Isoliert: Ja, 17.5 A, blau |
| VPE | 5 Stück | |
| Art | VQB 1.5/50 RT | Ausführung |
| Best.-Nr. | 1633290000 | Querverbinder (Klemmen), geschraubt, Polzahl: 50, Raster in mm (P): |
| GTIN (EAN) | 4008190257750 | 6.20, Isoliert: Ja, 17.5 A, rot |
| VPE | 5 Stück | |
| Art | VQB 1.5/50 SW | Ausführung |
| Best.-Nr. | 1635120000 | Querverbinder (Klemmen), geschraubt, Polzahl: 50, Raster in mm (P): |
| GTIN (EAN) | 4008190262761 | 6.20, Isoliert: Ja, 17.5 A, schwarz |
| VPE | 5 Stück | |

SAK-Reihe



Eine Trennwand wird zur optischen Trennung von Stromkreisen oder zur elektrischen Trennung bei benachbarten Querverbindungen genutzt. Die Kontur kann im Gegensatz zur Abschlussplatte größer als die benachbarten Reihenklemmen sein. Kleiner sollte Sie jedoch nicht sein, da ansonsten die geforderten Luft- und Kriechstrecken innerhalb der Applikation nicht mehr eingehalten werden.

Allgemeine Bestelldaten

| | | |
|------------|----------------------------|---|
| Art | TSCH 1 | Ausführung |
| Best.-Nr. | 0319160000 | Trennscheibe (Klemmen), PA 66, beige, Dauergebrauchstemperatur, |
| GTIN (EAN) | 4008190097219 | max.: 100 °C |
| VPE | 100 Stück | |

DLI 2.5/LD-GN/NPN -+ DB

Weidmüller Interface GmbH & Co. KG

Klingenbergstraße 26

D-32758 Detmold

Germany

www.weidmueller.com

Zubehör

Halteplatten



Halteplatten können am Ende oder im Verlauf einer Klemmenleiste angeordnet werden. Sie lassen sich auf Tragschiene TS 32 oder TS 35 befestigen und dienen als Träger der jeweiligen Abdeckprofile.

Allgemeine Bestelldaten

| | | |
|------------|----------------------------|---|
| Art | HP 4 ADP3 | Ausführung |
| Best.-Nr. | 0485860000 | Abschluss- und Zwischenplatte (Klemmen), Abschluss- und |
| GTIN (EAN) | 4008190151096 | Zwischenplatte, 82 mm x 3 mm, beige |
| VPE | 20 Stück | |