

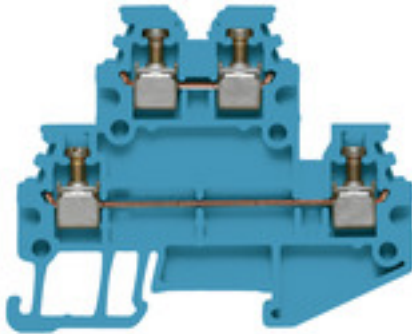
**WDK 1.5/R3.5 BL****Weidmüller Interface GmbH & Co. KG**

Klingenbergstraße 26

D-32758 Detmold

Germany

www.weidmueller.com

**Produktbild**

Das Durchführen von Energie, Signalen und Daten ist die klassische Anforderung in der Elektrotechnik und im Schaltschrankbau. Die maßgeblichen Merkmale sind dabei der Isolierstoff, die Anschlusstechnik und der Aufbau der Reihenklemmen. Mithilfe von Durchgangsreihenklemmen können ein oder mehrere Leiter zusammengeführt und/oder angeschlossen werden. Sie können eine oder mehrere Anschlussebenen haben, die auf dem gleichen Potenzial liegen oder voneinander getrennt sind.

**Allgemeine Bestelldaten**

Ausführung	Mehrstock-Reihenklemme, Schraubanschluss, 1.5 mm², 400 V, 16 A, Anzahl der Etagen: 2, blau
Best.-Nr.	<a href="#">1754180000</a>
Typ	WDK 1.5/R3.5 BL
GTIN (EAN)	4032248020768
VPE	100 Stück

## WDK 1.5/R3.5 BL

**Weidmüller Interface GmbH & Co. KG**

Klingenbergstraße 26

D-32758 Detmold

Germany

www.weidmueller.com

## Technische Daten

### Abmessungen und Gewichte

Tiefe	37,5 mm	Tiefe (inch)	1,476 inch
Höhe	46,5 mm	Höhe (inch)	1,831 inch
Breite	3,5 mm	Breite (inch)	0,138 inch
Nettogewicht	4,22 g		

### Temperaturen

Lagertemperatur		Einsatztemperaturbereich	For operating temperature range see EC Design Test Certificate / IEC Ex-Certificate of Conformity
	-25 °C...55 °C		
Dauergebrauchstemperatur, min.	-60 °C	Dauergebrauchstemperatur, max.	130 °C

### 2 klemmbare Leiter (H05V/H07V) gleichen Querschnitts (Bemessungsanschluss)

Leiteranschlussquerschnitt, feindrähtig mit Aderendhülse DIN 46228/1, 2 Klemmbare Leiter, max.	0,5 mm <sup>2</sup>	Leiteranschlussquerschnitt, feindrähtig mit Aderendhülse DIN 46228/1, 2 Klemmbare Leiter, min.	0,5 mm <sup>2</sup>
Leiteranschlussquerschnitt, feindrähtig, 2 Klemmbare Leiter, max.	0,75 mm <sup>2</sup>	Leiteranschlussquerschnitt, feindrähtig, 2 Klemmbare Leiter, min.	0,5 mm <sup>2</sup>

### Allgemeines

Leiteranschlussquerschnitt AWG, max.	AWG 14	Leiteranschlussquerschnitt AWG, min.	AWG 26
Normen	IEC 60947-7-1	Tragschiene	TS 15

### Bemessungsdaten

Bemessungsquerschnitt	1,5 mm <sup>2</sup>	Bemessungsspannung	400 V
Bemessungsspannung DC	400 V	Nennstrom	16 A
Strom bei max. Leiter	16 A	Normen	IEC 60947-7-1
Durchgangswiderstand gemäß IEC 60947-7-x	1,83 mΩ	Bemessungsstoßspannung	4 kV
Verlustleistung gemäß IEC 60947-7-x	0,56 W	Verschmutzungsgrad	3

### Bemessungsdaten IECEx/ATEX

Zertifikat-Nr. (ATEX)	DEMKO15ATEX1346U	Zertifikat-Nr. (IECEX)	IECEXULD15.0003U
Spannung max (ATEX)	275 V	Strom (ATEX)	15 A
Leiterquerschnitt max (ATEX)	1,5 mm <sup>2</sup>	Spannung max (IECEX)	275 V
Strom (IECEX)	15 A	Leiterquerschnitt max (IECEX)	1,5 mm <sup>2</sup>
Einsatztemperaturbereich	For operating temperature range see EC Design Test Certificate / IEC Ex-Certificate of Conformity	Kennzeichnung EN 60079-7	
Kennzeichnung Ex 2014/34/EU	II 2 G D		Ex eb II C Gb

### Bemessungsdaten nach CSA

Leiterquerschnitt max (CSA)	14 AWG	Leiterquerschnitt min (CSA)	26 AWG
Spannung Gr D (CSA)	300 V	Strom Gr D (CSA)	10 A
Zertifikat-Nr. (CSA)	12400-398		

## WDK 1.5/R3.5 BL

Weidmüller Interface GmbH &amp; Co. KG

Klingenbergstraße 26

D-32758 Detmold

Germany

www.weidmueller.com

## Technische Daten

## Bemessungsdaten nach UL

Leitergr. Factory wiring max (UR)	14 AWG	Leitergr. Factory wiring min (UR)	26 AWG
Leitergr. Field wiring max (UR)	14 AWG	Leitergr. Field wiring min (UR)	26 AWG
Spannung Gr B (UR)	300 V	Spannung Gr D (UR)	300 V
Strom Gr B (UR)	15 A	Strom Gr D (UR)	10 A
Zertifikat-Nr. (UR)	E60693		

## Klemmbare Leiter (Bemessungsanschluss)

Abisolierlänge	7 mm	Anschlussart	Schraubanschluss
Anschlussart 2	Schraubanschluss	Anschlussrichtung	seitlich
Anzahl Anschlüsse	4	Anzugsdrehmoment, max.	0,3 Nm
Anzugsdrehmoment, min.	0,3 Nm	Klemmbereich, max.	1,5 mm <sup>2</sup>
Klemmbereich, min.	0,13 mm <sup>2</sup>	Klemmschraube	M 2
Klingenmaß	0,4 x 2,5 mm	Lehrdorn nach 60 947-1	A1
Leiteranschlussquerschnitt AWG, max.	AWG 14	Leiteranschlussquerschnitt AWG, min.	AWG 26
Leiteranschlussquerschnitt, eindrätig, max.	1,5 mm <sup>2</sup>	Leiteranschlussquerschnitt, eindrätig, min.	0,5 mm <sup>2</sup>
Leiteranschlussquerschnitt, feindrätig AEH mit Kunststoffkragen DIN 46228/4, max.	0,5 mm <sup>2</sup>	Leiteranschlussquerschnitt, feindrätig AEH mit Kunststoffkragen DIN 46228/4, min.	0,5 mm <sup>2</sup>
Leiteranschlussquerschnitt, feindrätig mit AEH DIN 46228/1, max.	1,5 mm <sup>2</sup>	Leiteranschlussquerschnitt, feindrätig mit AEH DIN 46228/1, min.	0,5 mm <sup>2</sup>
Leiteranschlussquerschnitt, feindrätig, max.	1,5 mm <sup>2</sup>	Leiteranschlussquerschnitt, feindrätig, min.	0,5 mm <sup>2</sup>
Leiteranschlussquerschnitt, mehrdrätig, max.	1,5 mm <sup>2</sup>	Leiteranschlussquerschnitt, mehrdrätig, min.	1,5 mm <sup>2</sup>

## Klemmbare Leiter (Weiterer Anschluss)

Anschlussart, weiterer Anschluss	Leiteranschlussquerschnitt, feindrätig mit Aderendhülse DIN 46228/1, weiterer Anschluss, max.
Schraubanschluss	1,5 mm <sup>2</sup>

## Maße

Versatz TS 15	13,5 mm
---------------	---------

## Systemkennwerte

Ausführung	Schraubanschluss, für steckbare Querverbindung, einseitig offen	Abschlussplatte erforderlich	Ja
Anzahl der Etagen	2	Anzahl der Klemmstellen je Etage	2
Etagen intern gebrückt	Nein	PE-Anschluss	Nein
Tragschiene	TS 15		

## Werkstoffdaten

Werkstoff	Wemid	Farbe	blau
Brennbarkeitsklasse nach UL 94	V-0		

## weitere technische Daten

Anzahl gleicher Klemmen	1	Montageart	gerastet
Offene Seiten	rechts	explosionsgeprüfte Ausführung	Ja

Erstellungs-Datum 23. Mai 2024 13:06:16 MESZ

## WDK 1.5/R3.5 BL

Weidmüller Interface GmbH &amp; Co. KG

Klingenbergstraße 26

D-32758 Detmold

Germany

www.weidmueller.com

## Technische Daten

## Klassifikationen

ETIM 6.0	EC000897	ETIM 7.0	EC000897
ETIM 8.0	EC000897	ETIM 9.0	EC000897
ECLASS 9.0	27-14-11-20	ECLASS 9.1	27-14-11-20
ECLASS 10.0	27-14-11-20	ECLASS 11.0	27-14-11-20
ECLASS 12.0	27-14-11-20	ECLASS 13.0	27-25-01-02

## Zulassungen

Zulassungen

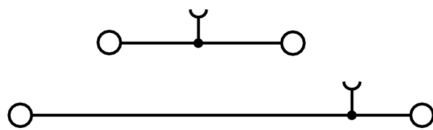


ROHS	Konform
UL File Number Search	UL Webseite
Zertifikat-Nr. (UR)	E60693

## Downloads

Zulassung / Zertifikat / Konformitätsdokument	<a href="#">Attestation of Conformity</a> <a href="#">UKCA Ex Attestation of Conformity</a> <a href="#">ATEX Certificate</a> <a href="#">ATEX Certificate</a> <a href="#">CB Certificate</a> <a href="#">CB Certificate</a> <a href="#">CCC Ex Certificate</a> <a href="#">UKCA Ex Certificate</a> <a href="#">CE Declaration of Conformity</a> <a href="#">UKCA declaration of conformity</a> <a href="#">Confirmation of Standards EN 45545-2_2020-10</a>
Engineering-Daten	<a href="#">CAD data – STEP</a>
Engineering-Daten	<a href="#">Zuken E3.S</a>
Anwenderdokumentation	<a href="#">StorageConditionsTerminalBlocks</a> <a href="#">NTI WDK-WPE 1.5 R3.5</a>
Kataloge	<a href="#">Catalogues in PDF-format</a>

## Zeichnungen



## WDK 1.5/R3.5 BL

Weidmüller Interface GmbH &amp; Co. KG

Klingenbergstraße 26

D-32758 Detmold

Germany

www.weidmueller.com

## Zubehör

1.5 mm<sup>2</sup>


1.5  
mm<sup>2</sup>

Schraubbare Querverbindungen bestehen durch einfaches Handling bei der Montage und Demontage. Dank der großen Auflagefläche können bei höchster Kontaktsicherheit auch große Ströme übertragen werden.

## Allgemeine Bestelldaten

Typ	ZQV 1.5N/R3.5/7 GE	Ausführung
Best.-Nr.	<a href="#">1754260000</a>	Zubehör, Querverbinder, 17.5 A
GTIN (EAN)	4032248109692	
VPE	20 Stück	
Typ	ZQV 1.5N/R3.5/5 GE	Ausführung
Best.-Nr.	<a href="#">1754240000</a>	Zubehör, Querverbinder, 17.5 A
GTIN (EAN)	4032248109647	
VPE	20 Stück	
Typ	ZQV 1.5N/R3.5/8 GE	Ausführung
Best.-Nr.	<a href="#">1754270000</a>	Zubehör, Querverbinder, 17.5 A
GTIN (EAN)	4032248109708	
VPE	20 Stück	
Typ	ZQV 1.5N/R3.5/6 GE	Ausführung
Best.-Nr.	<a href="#">1754250000</a>	Zubehör, Querverbinder, 17.5 A
GTIN (EAN)	4032248103881	
VPE	20 Stück	
Typ	ZQV 1.5N/R3.5/10 GE	Ausführung
Best.-Nr.	<a href="#">1754290000</a>	Zubehör, Querverbinder, 17.5 A
GTIN (EAN)	4032248027415	
VPE	20 Stück	
Typ	ZQV 1.5N/R3.5/2 GE	Ausführung
Best.-Nr.	<a href="#">1754210000</a>	Zubehör, Querverbinder, 17.5 A
GTIN (EAN)	4032248027422	
VPE	50 Stück	
Typ	ZQV 1.5N/R3.5/3 GE	Ausführung
Best.-Nr.	<a href="#">1754220000</a>	Zubehör, Querverbinder, 17.5 A
GTIN (EAN)	4032248065608	
VPE	50 Stück	
Typ	ZQV 1.5N/R3.5/4 GE	Ausführung
Best.-Nr.	<a href="#">1754230000</a>	Zubehör, Querverbinder, 17.5 A
GTIN (EAN)	4032248103874	
VPE	20 Stück	
Typ	ZQV 1.5N/R3.5/9 GE	Ausführung
Best.-Nr.	<a href="#">1754280000</a>	Zubehör, Querverbinder, 17.5 A
GTIN (EAN)	4032248109876	
VPE	20 Stück	

## WDK 1.5/R3.5 BL

Weidmüller Interface GmbH &amp; Co. KG

Klingenbergstraße 26

D-32758 Detmold

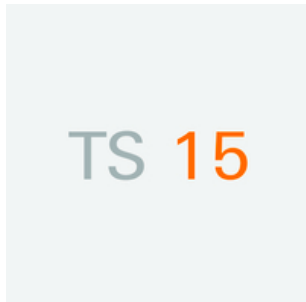
Germany

www.weidmueller.com

## Zubehör

Typ	ZQV 1.5N/R3.5/30 GE	Ausführung
Best.-Nr.	<a href="#">1754300000</a>	Zubehör, Querverbinder, 17.5 A
GTIN (EAN)	4032248027392	
VPE	10 Stück	

## TS 15



Um einen dauerhaft sicheren Sitz auf der Tragschiene zu gewährleisten und ein Verrutschen zu verhindern, hat Weidmüller Endwinkel im Programm. Es sind Ausführungen mit Schraube und schraubenlose Ausführungen erhältlich. Auf den Endwinkeln bestehen Markierungsmöglichkeiten, ebenfalls für Gruppenmarkierer und die Möglichkeit der Aufnahme für Prüfstecker.

## Allgemeine Bestelldaten

Typ	EW 15	Ausführung
Best.-Nr.	<a href="#">0382860000</a>	Endwinkel, Polyamid 66, beige, Tragschiene: TS 15, Direktmontage
GTIN (EAN)	4008190187804	
VPE	50 Stück	

## Neutral



Der dekafix (DEK) Markierer ist der universelle Markierer für alle Leitungs- und Steckverbinder sowie Elektronikbaugruppen. Das System eignet sich insbesondere für kurze Zahlenfolgen und umfasst eine große Auswahl an einsatzfertigen Drucken.

Die Streifenmontage lässt ein schnelles Aufrasten in einem Arbeitsgang zu. Der Druck ist gut lesbar, kontrastreich und in verschiedenen Breiten erhältlich.

- Große Auswahl an einsatzfertigen Markierern
- Streifenmontage für schnelles Aufrasten
- Klemmenmarkierer passend für alle Weidmüller Leitungsverbinder
- Werden als neutrale MultiCard oder als Standarddruck angeboten

**Für Sonderdruck:** Bitte senden Sie uns für Ihre Beschriftungsvorgaben eine Datei unserer Beschriftungssoftware M-Print PRO oder M-Print PRO Online (ohne Installation).

## Allgemeine Bestelldaten

Typ	DEK 5/3.5 MC NE WS	Ausführung
Best.-Nr.	<a href="#">1755270000</a>	Dekafix, Klemmenmarkierung, 5 x 3.5 mm, Raster in mm (P): 3.50
GTIN (EAN)	4032248017348	Weidmueller, weiß
VPE	500 Stück	

## WDK 1.5/R3.5 BL

Weidmüller Interface GmbH &amp; Co. KG

Klingenbergstraße 26

D-32758 Detmold

Germany

www.weidmueller.com

## Zubehör

1.5 mm<sup>2</sup>1.5  
mm<sup>2</sup>

Abschlussplatten werden an der offenen Seite der letzten Reihenklemme vor dem Endwinkel befestigt. Mit dem Einsatz der Abschlussplatte wird die Funktion der Reihenklemme sowie die angegebenen Bemessungsspannung aufrechterhalten. Ein Berührungsschutz von Spannungsführenden Teilen wird gewährleistet, und die Abschlussklemme ist fingersicher.

## Allgemeine Bestelldaten

Typ	WAP WDK 1.5/R3.5	Ausführung
Best.-Nr.	<a href="#">1754200000</a>	Abschlussplatte (Klemmen), 47 mm x 1.5 mm, dunkelbeige
GTIN (EAN)	4032248022410	
VPE	20 Stück	

## DEK 5/3.5



## WS/ DEK

Die MultiMark-Klemmenmarkierer sind mit einem innovativen Verbundmaterial aus zwei Komponenten ausgestattet. Die harte Fußkontur des Markierers rastet sicher in den Verbinder ein. Die elastische Oberfläche macht ein leichtes Montieren möglich. Das speziell gestanzte Material macht den Streifen dehnbar und toleriert minimale Abstandsschwankungen, die sich insbesondere bei langen Klemmblocks aufaddieren können. Ein weiterer Vorteil: die exzellente Bedruckbarkeit der Oberfläche, die materialseitig eine langlebige widerstandsfähige Beschriftung gewährleistet. Bei einer Druckerauflösung von 300 dpi ergibt sich zudem ein sehr gut lesbares Schriftbild.

## Ihre Vorteile mit MultiMark

- Fester Halt und langlebiger Druck
- Endlosstreifen spart Montagezeit
- Einfaches Montieren dank innovativem Verbundmaterial
- Großes Schriftfeld für beste Lesbarkeit
- Hohe Flexibilität durch Herstellerunabhängigkeit

## Allgemeine Bestelldaten

Typ	DEK 5/3.5 MM WS	Ausführung
Best.-Nr.	<a href="#">2007100000</a>	Dekafix, Klemmenmarkierung, 5 x 3.5 mm, Weidmueller, weiß
GTIN (EAN)	4050118391992	
VPE	1.000 Stück	



**WDK 1.5/R3.5 BL****Weidmüller Interface GmbH & Co. KG**

Klingenbergstraße 26

D-32758 Detmold

Germany

[www.weidmueller.com](http://www.weidmueller.com)**Zubehör****Schlitz-Schraubendreher**

VDE-isolierter Schlitz-Schraubendreher, SDI DIN 7437,  
ISO 2380/2, Abtrieb nach DIN 5264, ISO 2380/1,  
SoftFinish-Griff

**Allgemeine Bestelldaten**

Typ	SDIS 0.4X2.5X75	Ausführung
Best.-Nr.	<a href="#">9008370000</a>	Schraubendreher, Schraubendreher
GTIN (EAN)	4032248056330	
VPE	1 Stück	