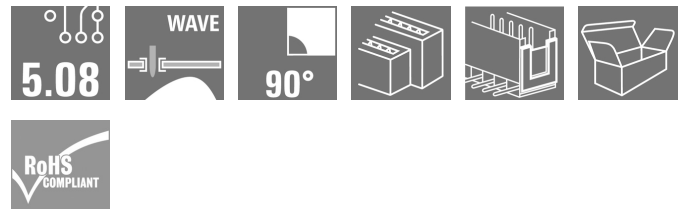
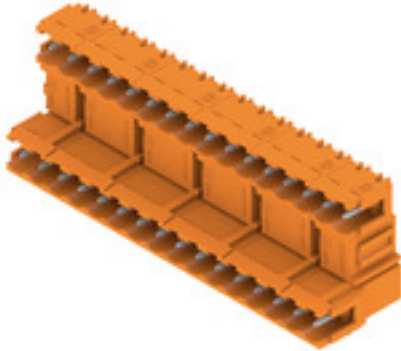


**SLD 5.08V/32/90B 3.2 SN OR BX****Weidmüller Interface GmbH & Co. KG**

Klingenbergstraße 26

D-32758 Detmold

Germany

[www.weidmueller.com](http://www.weidmueller.com)**Produktbild**

Stiftleisten mit optimierter Lötstiftlänge für Wellenlötanwendungen. Die Stiftleisten bieten Platz für Beschriftungen und können kodiert werden. HC = High Current.

**Allgemeine Bestelldaten**

|                    |   |
|--------------------|---|
| Ausführung         | Leiterplattensteckverbinder, Stiftleiste, Schwalbenschwänze für Befestigungsblöcke, THT-Lötanschluss, 5.08 mm, Polzahl: 32, 90°, Lötstiftlänge (l): 3.2 mm, verzinkt, orange, Box |
| Best.-Nr.          | <a href="#">1726420000</a>  |
| Typ                | SLD 5.08V/32/90B 3.2 SN OR BX   |
| GTIN (EAN)         | 4032248061396   |
| VPE                | 10 Stück  |
| Produkt-Kennzahlen | IEC: 320 V / 17 A<br>UL: 300 V / 10 A   |
| Verpackung         | Box   |

Erstellungs-Datum 1. Juni 2024 19:41:54 MESZ

Katalogstand 18.05.2024 / Technische Änderungen vorbehalten

## SLD 5.08V/32/90B 3.2 SN OR BX

Weidmüller Interface GmbH &amp; Co. KG

Klingenbergstraße 26

D-32758 Detmold

Germany

www.weidmueller.com

## Technische Daten

## Abmessungen und Gewichte

|                      |          |              |            |
|----------------------|----------|--------------|------------|
| Tiefe                | 22 mm    | Tiefe (inch) | 0,866 inch |
| Höhe                 | 28,7 mm  | Höhe (inch)  | 1,13 inch  |
| Höhe niedrigstbauend | 26,2 mm  | Breite       | 83,82 mm   |
| Breite (inch)        | 3,3 inch | Nettogewicht | 29,7 g     |

## Systemkennwerte

|                                      |  |  |                                  |
|--------------------------------------|--|--|----------------------------------|
| Produktfamilie                       | OMNIMATE Signal - Serie BL/SL 5.08     | Anschlussart                             | Platinenanschluss                |
| Montage auf der Leiterplatte         | THT-Lötanschluss                       | Raster in mm (P)                         | 5,08 mm                          |
| Raster in Zoll (P)                   | 0,2 "                                  | Abgangswinkel                            | 90°                              |
| Polzahl                              | 32                                     | Anzahl Lötstifte pro Pol                 | 1                                |
| Lötstiftlänge (l)                    | 3,2 mm                                 | Lötstiftlänge-Toleranz                   | +0,1 / -0,3 mm                   |
| Lötstift-Abmessungen                 | d = 1,2 mm, oktogonal                  | Lötstift-Abmessungen=d Toleranz          | 0 / -0,03 mm                     |
| Bestückungsloch-Durchmesser (D)      | 1,3 mm                                 | Bestückungsloch-Durchmesser Toleranz (D) | + 0,1 mm                         |
| L1 in mm                             | 76,2 mm                                | L1 in Zoll                               | 3 "                              |
| Anzahl Reihen                        | 2                                      | Polreihenzahl                            | 2                                |
| Berührungsschutz nach DIN VDE 57 106 | fingers. ungest./ handrücken. gesteckt | Berührungsschutz nach DIN VDE 0470       | IP 20 gesteckt/ IP 10 ungesteckt |
| Schutzart                            | IP20                                   | Durchgangswiderstand                     | ≤5 mΩ                            |
| Kodierbar                            | Ja                                     | Steckzyklen                              | 25                               |

## Werkstoffdaten

|                                 |                                |                                 |                                |
|---------------------------------|--------------------------------|---------------------------------|--------------------------------|
| Isolierstoff                    | PBT                            | Farbe                           | orange                         |
| Farbtabelle (ähnlich)           | RAL 2000                       | Isolierstoffgruppe              | IIIa                           |
| Kriechstromfestigkeit (CTI)     | ≥ 200                          | Brennbarkeitsklasse nach UL 94  | V-0                            |
| Kontaktmaterial                 | Cu-leg                         | Kontaktoberfläche               | verzinnt                       |
| Schichtaufbau - Lötanschluss    | 1...3 µm Ni / 2...4 µm Sn matt | Schichtaufbau - Steckkontakt    | 1...3 µm Ni / 2...4 µm Sn matt |
| Lagertemperatur, min.           | -40 °C                         | Lagertemperatur, max.           | 70 °C                          |
| Betriebstemperatur, min.        | -50 °C                         | Betriebstemperatur, max.        | 100 °C                         |
| Temperaturbereich Montage, min. | -25 °C                         | Temperaturbereich Montage, max. | 100 °C                         |

## Bemessungsdaten nach IEC

|   |                        |   |       |
|---|------------------------|---|-------|
| geprüft nach Norm   | IEC 60664-1, IEC 61984 | Bemessungsstrom, min. Polzahl (Tu=20°C)                             | 17 A  |
| Bemessungsstrom, max. Polzahl (Tu=20°C)                             | 11 A                   | Bemessungsstrom, min. Polzahl (Tu=40°C)                             | 9,5 A |
| Bemessungsspannung bei Überspannungsk./Verschmutzungsgrad II/2      | 320 V                  | Bemessungsspannung bei Überspannungsk./Verschmutzungsgrad III/2     | 250 V |
| Bemessungsspannung bei Überspannungsk./Verschmutzungsgrad III/3     | 250 V                  | Bemessungsstoßspannung bei Überspannungsk./Verschmutzungsgrad II/2  | 400 V |
| Bemessungsstoßspannung bei Überspannungsk./Verschmutzungsgrad III/2 | 4 kV                   | Bemessungsstoßspannung bei Überspannungsk./Verschmutzungsgrad III/3 | 4 kV  |


## SLD 5.08V/32/90B 3.2 SN OR BX

**Weidmüller Interface GmbH & Co. KG**  
Klingenbergstraße 26  
D-32758 Detmold  
Germany

www.weidmueller.com

## Technische Daten

### Nenn Daten nach CSA

|                                  |   |                                  |                |
|----------------------------------|---|----------------------------------|----------------|
| Institut (CSA)                   |  | Zertifikat-Nr. (CSA)             | 200039-1121690 |
| Nennspannung (Use group B / CSA) | 300 V   | Nennspannung (Use group D / CSA) | 300 V          |
| Nennstrom (Use group B / CSA)    | 10 A  | Nennstrom (Use group D / CSA)    | 10 A           |
| Hinweis zu den Zulassungswerten  | Angaben sind Maximalwerte, Details siehe Zulassungs-Zertifikat.                   |                                  |                |

### Nenn Daten nach UL 1059

|                                      |   |                                      |        |
|--------------------------------------|---|--------------------------------------|--------|
| Institut (UR)                        |  | Zertifikat-Nr. (UR)                  | E60693 |
| Nennspannung (Use group B / UL 1059) | 300 V   | Nennspannung (Use group D / UL 1059) | 300 V  |
| Nennstrom (Use group B / UL 1059)    | 10 A  | Nennstrom (Use group D / UL 1059)    | 10 A   |
| Hinweis zu den Zulassungswerten      | Angaben sind Maximalwerte, Details siehe Zulassungs-Zertifikat.                   |                                      |        |

### Verpackungen

|            |       |           |        |
|------------|-------|-----------|--------|
| Verpackung | Box   | VPE Länge | 137 mm |
| VPE Breite | 93 mm | VPE Höhe  | 78 mm  |

### Klassifikationen

|             |             |             |             |
|-------------|-------------|-------------|-------------|
| ETIM 6.0    | EC002637    | ETIM 7.0    | EC002637    |
| ETIM 8.0    | EC002637    | ETIM 9.0    | EC002637    |
| ECLASS 9.0  | 27-44-04-02 | ECLASS 9.1  | 27-44-04-02 |
| ECLASS 10.0 | 27-44-04-02 | ECLASS 11.0 | 27-46-02-01 |
| ECLASS 12.0 | 27-46-02-01 | ECLASS 13.0 | 27-46-02-01 |

## SLD 5.08V/32/90B 3.2 SN OR BX

Weidmüller Interface GmbH &amp; Co. KG

Klingenbergstraße 26

D-32758 Detmold

Germany

www.weidmueller.com

## Technische Daten

## Wichtiger Hinweis

|                 |   |
|-----------------|---|
| IPC-Konformität | Konformität: Die Produkte werden nach international anerkannten Standards und Normen entwickelt, gefertigt und ausgeliefert und entsprechen den zugesicherten Eigenschaften im Datenblatt bzw. erfüllen dekorative Eigenschaften in Anlehnung der IPC-A-610 „Class2“. Darüber hinaus gehende Ansprüche an die Produkte können auf Anfrage bewertet werden.  |
| Hinweise        | <ul style="list-style-type: none"> <li>• Weitere Varianten auf Anfrage</li> <li>• Bemessungsstrom bezogen auf Bemessungsquerschnitt und min. Polzahl</li> <li>• Reihenabstand siehe Lochbilder</li> <li>• Zeichnungsangabe P = Raster</li> <li>• Bemessungsdaten sind bezogen auf das jeweilige Bauteil. Luft- und Kriechstrecken zu anderen Bauteilen sind entsprechend der jeweils relevanten Anwendungsnormen zu gestalten.</li> <li>• OMNIMATE-Steckverbinder sind nach IEC 61984 Steckverbinder ohne Schaltleistung (COC). Bei bestimmungsgemäßem Gebrauch dürfen sie weder spannungsführend noch unter Last gesteckt oder getrennt werden.</li> <li>• Langzeitlagerung des Produkts bei einer Durchschnittstemperatur von 50 °C und einer maximalen Luftfeuchtigkeit von 70 %, 36 Monate</li> </ul> |

## Zulassungen

Zulassungen



|                       |             |
|-----------------------|-------------|
| ROHS                  | Konform     |
| UL File Number Search | UL Webseite |
| Zertifikat-Nr. (UR)   | E60693      |

## Downloads

|   |  |
|---|--|
| Zulassung / Zertifikat / Konformitätsdokument | <a href="#">Declaration of the Manufacturer</a>  |
| Engineering-Daten                             | <a href="#">CAD data – STEP</a>  |
| Kataloge                                      | <a href="#">Catalogues in PDF-format</a>   |
| Broschüren                                    | <a href="#">FL DRIVES EN</a><br><a href="#">MB DEVICE MANUF. EN</a><br><a href="#">FL DRIVES DE</a><br><a href="#">FL BUILDING SAFETY EN</a><br><a href="#">FL APPL LED LIGHTING EN</a><br><a href="#">FL INDUSTR.CONTROLS EN</a><br><a href="#">FL MACHINE SAFETY EN</a><br><a href="#">FL HEATING ELECTR EN</a><br><a href="#">FL APPL INVERTER EN</a><br><a href="#">FL_BASE_STATION_EN</a><br><a href="#">FL ELEVATOR EN</a><br><a href="#">FL POWER SUPPLY EN</a><br><a href="#">FL 72H SAMPLE SER EN</a><br><a href="#">PO OMNIMATE EN</a> |

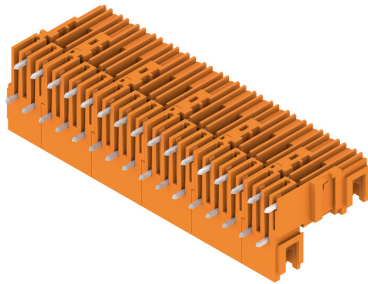
## SLD 5.08V/32/90B 3.2 SN OR BX

**Weidmüller Interface GmbH & Co. KG**  
Klingenbergstraße 26  
D-32758 Detmold  
Germany

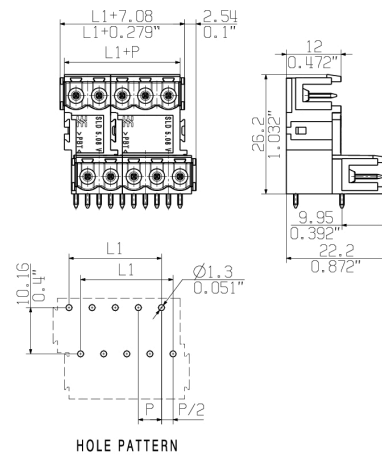
[www.weidmueller.com](http://www.weidmueller.com)

# Zeichnungen

## Produktbild



## Maßbild



## SLD 5.08V/32/90B 3.2 SN OR BX

Weidmüller Interface GmbH &amp; Co. KG

Klingenbergstraße 26

D-32758 Detmold

Germany

www.weidmueller.com

## Zubehör

## Kodierelemente

**Verbindet nur, was auch zusammengehört: Der richtige Anschluss an der richtigen Stelle.**

Kodierelemente und Verdrehsicherungen stellen eine eindeutige Zuordnung von Anschlusselementen im Herstellprozess und bei der Bedienung sicher. Die Kodier- und Verdrehschutzelemente werden vor der Bestückung oder während der Kabelkonfektionierung eingeschoben. Die Alternative bei Weidmüller: Einfach online im Variantenkonfigurator individuell konfigurieren und fertig vorkodiert erhalten.

Eine Fehlbestückung auf der Leiterplatte sowie ein Fehlstecken von Anschlusselementen ist nicht mehr möglich.

Der Vorteil: Keine Fehlersuche bei der Fertigung und keine Fehlbedienung durch den Anwender.

## Allgemeine Bestelldaten

| Typ        | BLZ/SL KO OR BX            | Ausführung   | Produkt-Kennzahlen | Verpackung |
|------------|----------------------------|--|--------------------|------------|
| Best.-Nr.  | <a href="#">1573010000</a> | Leiterplattensteckverbinder, Zubehör, Kodierelement, orange, Polzahl:  |                    | Box        |
| GTIN (EAN) | 4008190048396              | 1  |                    |            |
| VPE        | 100 Stück                  |  |                    |            |
| Typ        | BLZ/SL KO BK BX            | Ausführung   | Produkt-Kennzahlen | Verpackung |
| Best.-Nr.  | <a href="#">1545710000</a> | Leiterplattensteckverbinder, Zubehör, Kodierelement, schwarz, Polzahl: |                    | Box        |
| GTIN (EAN) | 4008190087142              | 1  |                    |            |
| VPE        | 50 Stück                   |  |                    |            |

**SLD 5.08V/32/90B 3.2 SN OR BX****Weidmüller Interface GmbH & Co. KG**

Klingenbergstraße 26

D-32758 Detmold

Germany

[www.weidmueller.com](http://www.weidmueller.com)**Zubehör****weiteres Zubehör****Keine Aufgabe ist zu klein für die optimale Lösung.**

Verbinden ist nicht alles - wo Potenziale geprüft, zusammengefasst oder auch getrennt werden müssen, steckt die Lösung oft im Detail.

Ein System ist kein System ohne die kleinen, aber nützlichen Details:

- Prüfstecker - ermöglicht den sicheren Abgriff an Prüfbuchsen
- Querverbinder - schafft eine kontaktsichere Potentialverteilung direkt am Anschluss
- Abteiltrennelemente - teilt eine hochpolige Stiftleiste in mehrere separate Buchsenleisten-Steckplätze auf
- Verriegelungen und Rasthaken - die optionale vibrationsbeständige Verrastung bzw. Sicherung für Buchsen- und Stiftleisten

Fertigungsbegleitend und Anwendungsgerecht - mehr Zubehör = weniger Aufwand

**Allgemeine Bestelldaten**

| Typ        | SL AT SW                   | Ausführung   | Produkt-Kennzahlen | Verpackung |
|------------|----------------------------|--|--------------------|------------|
| Best.-Nr.  | <a href="#">1770240000</a> | Leiterplattensteckverbinder, Zubehör, Abteiltrennelement, schwarz, |                    | Box        |
| GTIN (EAN) | 4032248117710              | Polzahl: 1   |                    |            |
| VPE        | 100 Stück                  |  |                    |            |
| Typ        | SL AT OR                   | Ausführung   | Produkt-Kennzahlen | Verpackung |
| Best.-Nr.  | <a href="#">1598300000</a> | Leiterplattensteckverbinder, Zubehör, Abteiltrennelement, orange,  |                    | Box        |
| GTIN (EAN) | 4008190189266              | Polzahl: 1   |                    |            |
| VPE        | 100 Stück                  |  |                    |            |

## SLD 5.08V/32/90B 3.2 SN OR BX

**Weidmüller Interface GmbH & Co. KG**  
Klingenbergstraße 26  
D-32758 Detmold  
Germany

www.weidmueller.com

## Zubehör

### Befestigungsblöcke



#### Kleines Bauteil, große Wirkung:

Anrastbare Befestigungselemente erhöhen die mechanische Belastbarkeit der gesamten Steckverbindung durch

- zusätzliche Sicherung der Stiftleiste auf der Leiterplatte
- vibrationssichere Verschraubung der Buchsen- mit der Stiftleiste

Optional anrastbar oder fertig vormontiert - immer die passende Lösung:

- stabile, passgenaue Schwalbenschwanz-Verrastung
- Metallgewindeeinsätze für hohe Belastung
- einsetzbar für alle Abgangsrichtungen

Soviel Stabilität wie nötig, so wenig Aufwand wie möglich:

- hohe Belastbarkeit für häufiges Verschrauben
- vollständiges Set für einfache Auswahl

Das Ergebnis: Mehr Ausfallsicherheit für die Lötstellen, die Kontakte und die gesamte Baugruppe bei mechanischem Stress wie z.B. Vibrationen und Zugbelastung.

### Allgemeine Bestelldaten

| Typ        | SLA BB5R OR                | Ausführung  | Produkt-Kennzahlen | Verpackung |
|------------|----------------------------|---|--------------------|------------|
| Best.-Nr.  | <a href="#">1723460000</a> | Leiterplattensteckverbinder, Zubehör, Befestigungsblock, orange,  |                    | Box        |
| GTIN (EAN) | 4008190366018              | Polzahl: 1  |                    |            |
| VPE        | 20 Stück                   |   |                    |            |
| Typ        | SLA BB2R SW                | Ausführung  | Produkt-Kennzahlen | Verpackung |
| Best.-Nr.  | <a href="#">1723490000</a> | Leiterplattensteckverbinder, Zubehör, Befestigungsblock, schwarz, |                    | Box        |
| GTIN (EAN) | 4008190366049              | Polzahl: 1  |                    |            |
| VPE        | 20 Stück                   |   |                    |            |
| Typ        | SLA BB6R SW                | Ausführung  | Produkt-Kennzahlen | Verpackung |
| Best.-Nr.  | <a href="#">1723520000</a> | Leiterplattensteckverbinder, Zubehör, Befestigungsblock, schwarz, |                    | Box        |
| GTIN (EAN) | 4008190366070              | Polzahl: 1  |                    |            |
| VPE        | 20 Stück                   |   |                    |            |
| Typ        | SLA BB2R OR                | Ausführung  | Produkt-Kennzahlen | Verpackung |
| Best.-Nr.  | <a href="#">1723440000</a> | Leiterplattensteckverbinder, Zubehör, Befestigungsblock, orange,  |                    | Box        |
| GTIN (EAN) | 4008190365998              | Polzahl: 1  |                    |            |
| VPE        | 20 Stück                   |   |                    |            |
| Typ        | SLA BB6R OR                | Ausführung  | Produkt-Kennzahlen | Verpackung |
| Best.-Nr.  | <a href="#">1723470000</a> | Leiterplattensteckverbinder, Zubehör, Befestigungsblock, orange,  |                    | Box        |
| GTIN (EAN) | 4008190366025              | Polzahl: 1  |                    |            |
| VPE        | 20 Stück                   |   |                    |            |
| Typ        | SLA BB1R SW                | Ausführung  | Produkt-Kennzahlen | Verpackung |
| Best.-Nr.  | <a href="#">1723480000</a> | Leiterplattensteckverbinder, Zubehör, Befestigungsblock, schwarz, |                    | Box        |
| GTIN (EAN) | 4008190366032              | Polzahl: 1  |                    |            |
| VPE        | 20 Stück                   |   |                    |            |



**SLD 5.08V/32/90B 3.2 SN OR BX****Weidmüller Interface GmbH & Co. KG**

Klingenbergstraße 26

D-32758 Detmold

Germany

www.weidmueller.com

**Zubehör**

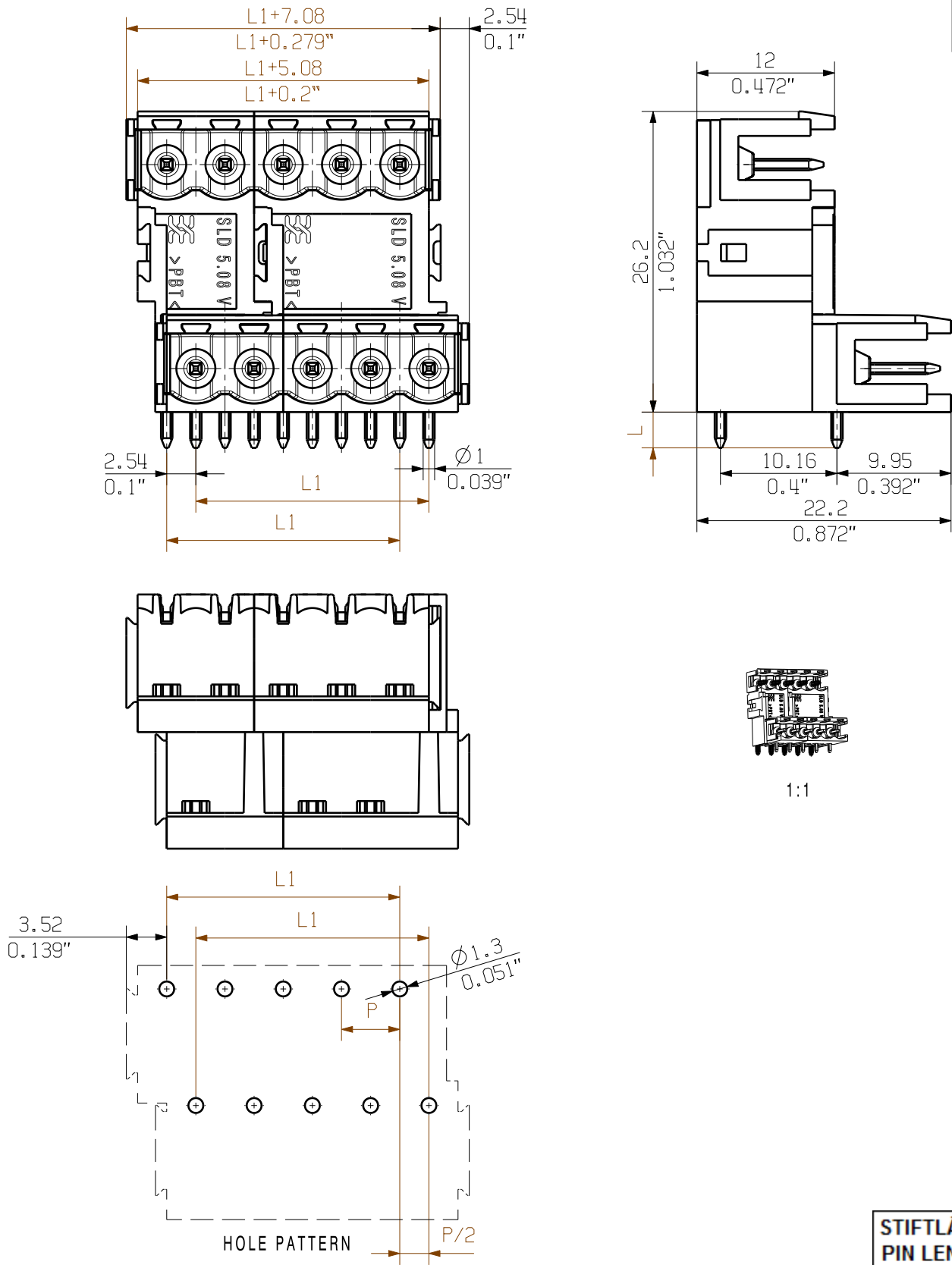
| Typ        | SLA BB5R SW                | Ausführung  | Produkt-Kennzahlen | Verpackung |
|------------|----------------------------|---|--------------------|------------|
| Best.-Nr.  | <a href="#">1723510000</a> | Leiterplattensteckverbinder, Zubehör, Befestigungsblock, schwarz, |                    | Box        |
| GTIN (EAN) | 4008190366063              | Polzahl: 1  |                    |            |
| VPE        | 20 Stück                   |   |                    |            |
| Typ        | SLA BB11R SW               | Ausführung  | Produkt-Kennzahlen | Verpackung |
| Best.-Nr.  | <a href="#">1692340000</a> | Leiterplattensteckverbinder, Zubehör, Befestigungsblock, schwarz, |                    | Box        |
| GTIN (EAN) | 4008190864965              | Polzahl: 1  |                    |            |
| VPE        | 20 Stück                   |   |                    |            |
| Typ        | SLA BB1R OR                | Ausführung  | Produkt-Kennzahlen | Verpackung |
| Best.-Nr.  | <a href="#">1723430000</a> | Leiterplattensteckverbinder, Zubehör, Befestigungsblock, orange,  |                    | Box        |
| GTIN (EAN) | 4008190365981              | Polzahl: 1  |                    |            |
| VPE        | 20 Stück                   |   |                    |            |
| Typ        | SLA BB12R SW               | Ausführung  | Produkt-Kennzahlen | Verpackung |
| Best.-Nr.  | <a href="#">1626880000</a> | Leiterplattensteckverbinder, Zubehör, Befestigungsblock, schwarz, |                    | Box        |
| GTIN (EAN) | 4008190198213              | Polzahl: 1  |                    |            |
| VPE        | 100 Stück                  |   |                    |            |
| Typ        | SLA BB11R OR               | Ausführung  | Produkt-Kennzahlen | Verpackung |
| Best.-Nr.  | <a href="#">1604120000</a> | Leiterplattensteckverbinder, Zubehör, Befestigungsblock, orange,  |                    | Box        |
| GTIN (EAN) | 4008190182977              | Polzahl: 1  |                    |            |
| VPE        | 20 Stück                   |   |                    |            |
| Typ        | SLA BB12R OR               | Ausführung  | Produkt-Kennzahlen | Verpackung |
| Best.-Nr.  | <a href="#">1593450000</a> | Leiterplattensteckverbinder, Zubehör, Befestigungsblock, orange,  |                    | Box        |
| GTIN (EAN) | 4008190122164              | Polzahl: 1  |                    |            |
| VPE        | 100 Stück                  |   |                    |            |

WEITERGABE SOWIE VERVIELFÄLTIGUNG DIESES DOKUMENTS, VERWERTUNG UND MITTEILUNG SEINES INHALTS SIND VERBOTEN, SOWEIT NICHT AUSDRUECKLICH GESTATTET.  
ZUWIDERHANDLUNGEN VERPFLICHTEN ZU SCHADENERSATZ. ALLE RECHTE FUER DEN FALL DER PATENT-, GEBRAUCHSMUSTER- ODER GESCHMACKSMUSTEREINTRAGUNG VORBEHALTEN.  
THE REPRODUCTION, DISTRIBUTION AND UTILIZATION OF THIS DOCUMENT AS WELL AS THE COMMUNICATION OF ITS CONTENTS TO OTHERS WITHOUT EXPLICIT AUTHORIZATION IS PROHIBITED.  
OFFENDERS WILL BE HELD LIABLE FOR THE PAYMENT OF DAMAGES. WEIDMUELLER EXCLUSIVELY RESERVES THE RIGHT TO FILE FOR PATENTS, UTILITY MODELS OR DESIGNS.

© WEIDMUELLER INTERFACE GmbH & Co.KG

MASSE OHNE TOLERANZ SIND KEINE PRUEFMASSE  
DIMS. WITHOUT TOLERANCE ARE NOT CONTROL DIMS.

DIE DEUTSCHE VERSION IST VERBINDLICH  
THE GERMAN VERSION IS BINDING



P=RASTER / PITCH  
SHOWN: SLD 5.08V/10/90B

For the mounting of PCBs, it should be noted that the rated data relates only to the PCB components alone.  
The necessary creepage and clearance paths must be observed in connection with the respective applicant in accordance to IEC 664 / VDE 0110.  
The current-carrying capacity and pitch tolerance is to be determined according to DIN IEC 326 part 3 very fine.

Weidmüller PCB components are tested to the DIN EN 61984 standard, and are valid for its field of application.  
Provided that the components are used to the intended purpose, all requirements with respect to the occuring of electrical, mechanical, thermic and corrosive stress will be satisfied.

| STIFTLÄNGE L<br>PIN LENGTH L | TOLERANZ<br>TOLERANCE |           |  |
|------------------------------|-----------------------|-----------|--|
| 3,2                          | 0,1                   |           |  |
|                              | -0,3                  |           |  |
| 4,5                          | 0,1                   |           |  |
|                              | -0,3                  |           |  |
| n                            | L1 [mm]               | L1 [Inch] |  |

|    |        |       |
|----|--------|-------|
| 48 | 116,84 | 4,600 |
| 46 | 111,76 | 4,400 |
| 44 | 106,68 | 4,200 |
| 42 | 101,60 | 4,000 |
| 40 | 96,52  | 3,800 |
| 38 | 91,44  | 3,600 |
| 36 | 86,36  | 3,400 |
| 34 | 81,28  | 3,200 |
| 32 | 76,20  | 3,000 |
| 30 | 71,12  | 2,800 |
| 28 | 66,04  | 2,600 |
| 26 | 60,96  | 2,400 |
| 24 | 55,88  | 2,200 |
| 22 | 50,80  | 2,000 |
| 20 | 45,72  | 1,800 |
| 18 | 40,64  | 1,600 |
| 16 | 35,56  | 1,400 |
| 14 | 30,48  | 1,200 |
| 12 | 25,40  | 1,000 |
| 10 | 20,32  | 0,800 |
| 8  | 15,24  | 0,600 |
| 6  | 10,16  | 0,400 |
| 4  | 5,08   | 0,200 |

GENERAL TOLERANCE:  
DIN ISO 2768-m

84039/5  
09.09.15 HELIS\_MA

01

MODIFICATION

DRAWN22.07.2003KNOTH\_G

RESPONSIBLEHERTEL\_S

CHECKED15.09.2015HELIS\_MA

APPROVEDLANG\_T

SCALE: 2:1  
SUPERSEDES: .

PRODUCT FILE: SLD 5.08V7305

CAT.NO.: .

**Weidmüller**

**SLD 5.08V/./90(B)...**  
STIFTSLEISTE  
PIN HEADER

C 26660

13

DRAWING NO.

SHEET 02

OF 03

SHEETS

ISSUE NO.

## Empfohlene Wellen-Lötprofile

**Weidmüller Interface GmbH & Co. KG**

Klingenbergstraße 16

D-32758 Detmold

Germany

Fon: +49 5231 14-0

Fax: +49 5231 14-292083

www.weidmueller.com

### Einzelwelle:



### Doppelwelle:



### Wellen-Lötprofile

Bedrahtete Anschlüsselemente sind in Anlehnung an die Norm DIN EN 61760-1 zu verarbeiten. Anbei zwei Empfehlungen für praxisbezogene Wellenlötprofile, mit denen Leiterplattenanschlussklemmen und Steckverbinder von Weidmüller qualifiziert sind.

Bei der Wahl eines passenden Profils für Ihre Anwendung sind unter anderem folgende Faktoren zu beachten:

- Stärke der Leiterplatte
- Cu-Anteile in den Lagen
- Ein-/Beidseitige Bestückung
- Produktspektrum
- Aufheiz- und Abkühlrate

Die Einzel- und Doppelwelle zeigt jeweils den empfohlenen Verarbeitungsbereich inkl. der maximalen Löttemperatur von 260°C. In der Praxis liegt die maximale Löttemperatur sehr häufig weit unter dem o.g. Maximalprofil.