

SAI-6-M 4P M12**Weidmüller Interface GmbH & Co. KG**

Klingenbergstraße 26

D-32758 Detmold

Germany

www.weidmueller.com

M12 Verteiler werden in allen möglichen Ausführungen angeboten. Die 4,6 oder 8 M12 Steckplätze sind 4 oder 5 polig. Der Sammelabgang ist wahlweise ausgeführt als Festkabelvariante, Haubenvariante zum Selbstanschließen oder mit M23. Weiterhin gibt es einige besondere Ausführungen. So gibt es 1 zu 1 Verteiler für die freie Wahl der Anschlüsse oder auch Verteiler, die für die Ex Zone 1 zugelassen sind.

Allgemeine Bestelldaten

| | |
|------------|---|
| Ausführung | Haubenverteiler, M12, 30 V, A-codiert, LED: Ja, Initiator LED: Ja, Beschaltungstyp: PNP |
| Best.-Nr. | 1705930000 |
| Art | SAI-6-M 4P M12 |
| GTIN (EAN) | 4008190949792 |
| VPE | 1 Stück |

SAI-6-M 4P M12

Weidmüller Interface GmbH & Co. KG

Klingenbergstraße 26

D-32758 Detmold

Germany

www.weidmueller.com

Technische Daten

Abmessungen und Gewichte

| | | | |
|--------------|---------|---------------|------------|
| Tiefe | 127 mm | Tiefe (inch) | 5 inch |
| Höhe | 41,5 mm | Höhe (inch) | 1,634 inch |
| Breite | 60 mm | Breite (inch) | 2,362 inch |
| Nettogewicht | 238 g | | |

Temperaturen

| | |
|--------------------|------------|
| Betriebstemperatur | -20 - 90°C |
|--------------------|------------|

Allgemeine Technische Daten

| | | | |
|--------------------------------|------|----------------------------|-----------|
| Schutzart | IP68 | Steckplatz Codierung | A-codiert |
| Polzahl | 4 | Anzahl Kontaktbuchsen | 6 |
| Anschlussgewinde | M12 | Verschmutzungsgrad | 3 |
| Brandverhalten | V-0 | Steckzyklen | ≤ 50 |
| LED | Ja | Initiator LED | Ja |
| LED Farbe für Betriebsfunktion | grün | LED Farbe für E/A Funktion | gelb |

Anschlussdaten

| | | | |
|------------------------------|----------------------|------------------------------|---------------------|
| Leiteraußendurchmesser, min. | 6 mm | Leiteraußendurchmesser, max. | 12 mm |
| Klemmbereich, min. | 0,08 mm ² | Klemmbereich, max. | 1,5 mm ² |
| Stauraum | Standard | Verteilerabgang | Haubenverteiler |

Elektrische Daten

| | | | |
|-----------------------------|------|--|-------------------|
| Nennspannung, min. | 10 V | Nennspannung, max. | 30 V |
| Prüfspannung | 1 kV | max. Strombelastbarkeit pro Steckplatz | 4 A |
| Summenstrom | 10 A | Strom pro Signal | 2 A |
| Potenzialtrennung vorhanden | Ja | Isolationswiderstand | 10 ⁹ Ω |

Technische Daten Kabel

| | | | |
|------------------------------|-------|------------------------------|------|
| Leiteraußendurchmesser, max. | 12 mm | Leiteraußendurchmesser, min. | 6 mm |
| Polzahl | 4 | Schleppkettentauglichkeit | Nein |

Werkstoffdaten

| | | | |
|----------------------|------------------|-------------------------|----------------|
| Gehäusebasismaterial | Pocan | Verteilermaterial | Kunststoff |
| Gehäusefarbe | Grau, RAL 7032 | Haubendichtungsmaterial | Viton |
| Gewindebuchsen | CuZn, vernickelt | Kontaktmaterial | CuZn |
| Kontaktoberfläche | vergoldet | Kontaktträgermaterial | PBT (UL 94 V0) |

Klassifikationen

| | | | |
|-------------|-------------|-------------|-------------|
| ETIM 6.0 | EC002585 | ETIM 7.0 | EC003558 |
| ETIM 8.0 | EC003558 | ETIM 9.0 | EC003558 |
| ECLASS 9.0 | 27-44-01-08 | ECLASS 9.1 | 27-44-01-08 |
| ECLASS 10.0 | 27-44-01-11 | ECLASS 11.0 | 27-44-01-11 |
| ECLASS 12.0 | 27-44-01-11 | ECLASS 13.0 | 27-44-01-11 |

SAI-6-M 4P M12

Weidmüller Interface GmbH & Co. KG
Klingenbergstraße 26
D-32758 Detmold
Germany

www.weidmueller.com

Technische Daten

Zulassungen

Zulassungen



| | |
|------------------------|-------------|
| ROHS | Konform |
| UL File Number Search | UL Webseite |
| Zertifikat-Nr. (cURus) | E141197 |

Downloads

| | |
|-------------------|--|
| Engineering-Daten | CAD data – STEP |
| Kataloge | Catalogues in PDF-format |
| Broschüren | FL FIELDWIRING EN FL FIELDWIRING EN |

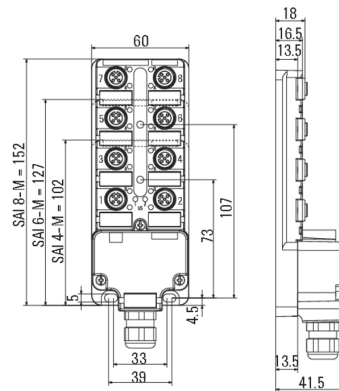
SAI-6-M 4P M12

Weidmüller Interface GmbH & Co. KG
Klingenbergstraße 26
D-32758 Detmold
Germany

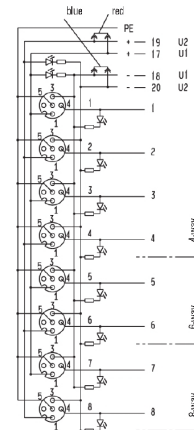
www.weidmueller.com

Zeichnungen

Maßzeichnung



Schaltbild



SAI-6-M 4P M12

Weidmüller Interface GmbH & Co. KG

Klingenbergstraße 26

D-32758 Detmold

Germany

www.weidmueller.com

Zubehör

Neutral



ESG ist der bewährte Markierer im MultiCard-Format für viele Elektrogeräte namhafter Hersteller. Der Markierer ermöglicht eine hochwertige und kontrastreiche Gerätebeschriftung.

Es sind verschiedene Typen für Geräte von Herstellern wie Siemens, ABB, Beckhoff usw. verfügbar.

Die Vorteile auf einen Blick:

- Universell einsetzbare, selbstklebende Schilder oder aufrastbar, je nach Typ
- Für aneinandergereihte Geräte, wie z. B. Leitungsschutzschaltern, bieten wir ESG zum Aufrasten auf eine Schildschiene an
- Individueller Druck in Laserqualität nach Angabe

Für Sonderdruck: Bitte senden Sie uns für ihre Beschriftungsvorgaben eine Datei unserer Beschriftungssoftware M-Print PRO oder M-Print PRO Online (ohne Installation).

Allgemeine Bestelldaten

| | | |
|------------|----------------------------|--|
| Art | ESG 9/20 MC NE WS | Ausführung |
| Best.-Nr. | 1609940000 | ESG, Gerätemarkierer x 20 mm, PA 66, Farbe: weiß, steckbar |
| GTIN (EAN) | 4008190203528 | |
| VPE | 200 Stück | |

M12



Schutzkappen schützen nicht belegte Steckplätze vor äußeren Einflüssen.

Allgemeine Bestelldaten

| | | |
|------------|----------------------------|------------------------------------|
| Art | SAI-SK-M12 | Ausführung |
| Best.-Nr. | 9456050000 | Geschützte Baugruppen, Schutzkappe |
| GTIN (EAN) | 4008190304058 | |
| VPE | 30 Stück | |

SAI-6-M 4P M12**Weidmüller Interface GmbH & Co. KG**

Klingenbergstraße 26

D-32758 Detmold

Germany

www.weidmueller.com**Zubehör****Verschraubungswerkzeug Screwty® Drehmoment****Das ideale Werkzeug für alle Fälle**

Screwty® ist das ideale und universelle Werkzeug zum Verschrauben aller gängigen Sensor- und Aktor-Leitungen. Mit dem Screwty® sind auch schwer zugängliche Rundsteckverbindungen gut erreichbar. Ohne großen Kraft aufwand, nur durch einfaches Drehen lassen sich Steckverbinder ganz leicht lösen und festschrauben. Der Screwty® passt für die meisten Leitungen und Steckverbinder auch anderer Anbieter (über 90 %) und ist damit weltweit einsetzbar und einzigartig. Der Screwty® besteht aus einem Handgriff mit einem handelsüblichen 1/4-Zoll-Anschluss. Damit kann er für alle Größen verwendet werden: für M12- und M8-Rundsteckverbinder, für die Varianten der freikonfektionierbaren Stecker und Buchsen M12F und M8F, sowie alle M23 Stecker und Buchsen.

Allgemeine Bestelldaten

| Art | SCREWTY SET -DM | Ausführung | Verpackung |
|------------|----------------------------|--|------------|
| Best.-Nr. | 1920000000 | Verschraubungswerkzeug für M8, M12-Leitungen und -Steckverbinder | Karton |
| GTIN (EAN) | 4032248436859 | | |
| VPE | 1 Stück | | |