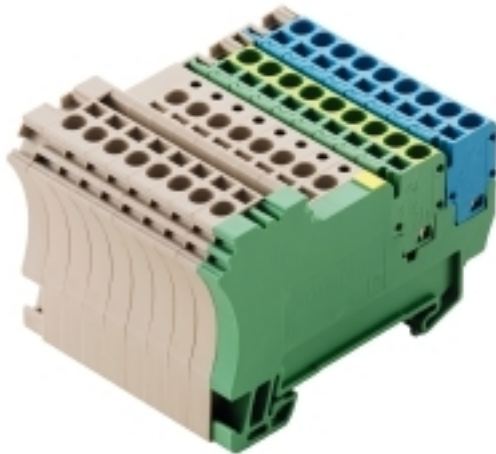


**ZIA 1.5/3L-PE/8/KB****Weidmüller Interface GmbH & Co. KG**

Klingenbergstraße 26

D-32758 Detmold

Germany

[www.weidmueller.com](http://www.weidmueller.com)**Produktbild**

Mit Klippon® Connect realisieren Sie zuverlässig vielfältige Anwendungen. Unsere Reihenklemmen mit Zugfeder-technologie überzeugen dabei allem voran mit Kompaktheit und Flexibilität. So tragen sie zu einem besonders effizienten Schaltschrankaufbau bei und steigern Ihre Produktivität.

**Allgemeine Bestelldaten**

Ausführung	Initiator-, Aktor-Reihenklemme, Zugfederanschluss, 1.5 mm <sup>2</sup> , Polzahl: 8
Best.-Nr.	<a href="#">1692650000</a>
Typ	ZIA 1.5/3L-PE/8/KB
GTIN (EAN)	4008190870362
VPE	5 Stück

**ZIA 1.5/3L-PE/8/KB****Weidmüller Interface GmbH & Co. KG**

Klingenbergstraße 26

D-32758 Detmold

Germany

www.weidmueller.com

**Technische Daten****Abmessungen und Gewichte**

Tiefe	45,5 mm	Tiefe (inch)	1,791 inch
Tiefe inklusive Tragschiene	46 mm	Höhe	68,1 mm
Höhe (inch)	2,681 inch	Breite	50,8 mm
Breite (inch)	2 inch	Nettogewicht	91,4 g

**Temperaturen**

Lagertemperatur	-25 °C...55 °C	Dauergebrauchstemperatur, min.	-50 °C
Dauergebrauchstemperatur, max.	120 °C		

**Allgemeines**

Leiteranschlussquerschnitt AWG, max.	AWG 14	Leiteranschlussquerschnitt AWG, min.	AWG 26
Normen	In Anlehnung an IEC 60947-7-1, IEC 60947-7-2	Polzahl	8

**Bemessungsdaten**

Bemessungsquerschnitt	1,5 mm <sup>2</sup>	Bemessungsspannung	250 V
Bemessungsspannung DC	250 V	Nennstrom	17,5 A
Normen	In Anlehnung an IEC 60947-7-1, IEC 60947-7-2	Durchgangswiderstand gemäß IEC 60947-7-x	1,83 mΩ
Bemessungsstoßspannung	4 kV	Verlustleistung gemäß IEC 60947-7-x	0,56 W
Verschmutzungsgrad	3		

**Bemessungsdaten nach CSA**

Leiterquerschnitt max (CSA)	14 AWG	Leiterquerschnitt min (CSA)	26 AWG
Spannung Gr B (CSA)	300 V	Spannung Gr D (CSA)	300 V
Strom Gr B (CSA)	10 A	Strom Gr D (CSA)	10 A
Zertifikat-Nr. (CSA)	200039-1068678		

**Bemessungsdaten nach UL**

Leitergr. Factory wiring max (UR)	14 AWG	Leitergr. Factory wiring min (UR)	26 AWG
Leitergr. Field wiring max (UR)	14 AWG	Leitergr. Field wiring min (UR)	26 AWG
Spannung Gr D (UR)	300 V	Strom Gr D (UR)	10 A
Zertifikat-Nr. (UR)	E60693		

**Klemmbare Leiter (Bemessungsanschluss)**

Abisolierlänge	7 mm	Anschlussart	Zugfederanschluss
Anschlussrichtung	oben	Anzahl Anschlüsse	34
Klingenmaß	0,6 x 3,5 mm	Lehrdorn nach 60 947-1	A1
Leiteranschlussquerschnitt AWG, max.	AWG 14	Leiteranschlussquerschnitt AWG, min.	AWG 26
Leiteranschlussquerschnitt, eindrätig, max.	2,5 mm <sup>2</sup>	Leiteranschlussquerschnitt, eindrätig, min.	0,5 mm <sup>2</sup>
Leiteranschlussquerschnitt, feindrätig AEH mit Kunststoffkragen DIN 46228/4, max.	1,5 mm <sup>2</sup>	Leiteranschlussquerschnitt, feindrätig AEH mit Kunststoffkragen DIN 46228/4, min.	0,5 mm <sup>2</sup>
Leiteranschlussquerschnitt, feindrätig mit AEH DIN 46228/1, max.	1,5 mm <sup>2</sup>	Leiteranschlussquerschnitt, feindrätig mit AEH DIN 46228/1, min.	0,5 mm <sup>2</sup>
Leiteranschlussquerschnitt, feindrätig, max.	2,5 mm <sup>2</sup>	Leiteranschlussquerschnitt, feindrätig, min.	0,5 mm <sup>2</sup>
Zwillings-Aderendhülse, max.	0,75 mm <sup>2</sup>	Zwillings-Aderendhülse, min.	0,5 mm <sup>2</sup>

Erstellungs-Datum 3. Juni 2024 12:03:58 MESZ

Katalogstand 18.05.2024 / Technische Änderungen vorbehalten

**ZIA 1.5/3L-PE/8/KB****Weidmüller Interface GmbH & Co. KG**

Klingenbergstraße 26

D-32758 Detmold

Germany

www.weidmueller.com

**Technische Daten****Klemmbare Leiter (Weiterer Anschluss)**

Leiteranschlussquerschnitt, feindrähtig  
mit Aderendhülse DIN 46228/1, weiter-  
er Anschluss, max. 1,5 mm<sup>2</sup>

**Maße**

Versatz TS 35 40,5 mm

**Systemkennwerte**

Abschlussplatte erforderlich	Ja	Anzahl der Etagen	1
Anzahl der Klemmstellen je Etage	2	Etagen intern gebrückt	Nein
PE-Anschluss	Ja		

**Werkstoffdaten**

Werkstoff	Wemid	Farbe	dunkelbeige
Brennbarkeitsklasse nach UL 94	V-0		

**weitere technische Daten**

Montageart	gerastet	Offene Seiten	rechts
explosionsgeprüfte Ausführung	Nein		

**Klassifikationen**

ETIM 6.0	EC000900	ETIM 7.0	EC000900
ETIM 8.0	EC000900	ETIM 9.0	EC000900
ECLASS 9.0	27-14-11-28	ECLASS 9.1	27-14-11-28
ECLASS 10.0	27-14-11-28	ECLASS 11.0	27-14-11-28
ECLASS 12.0	27-14-11-28	ECLASS 13.0	27-25-01-12

**Zulassungen**

Zulassungen



ROHS	Konform
UL File Number Search	UL Webseite
Zertifikat-Nr. (UR)	E60693

**Downloads**

Zulassung / Zertifikat / Konformitätsdokument	<a href="#">Declaration of Conformity</a> <a href="#">UKCA declaration of conformity</a> <a href="#">Confirmation of Standards EN 45545-2_2020-10</a>
Engineering-Daten	<a href="#">CAD data – STEP</a>
Anwenderdokumentation	<a href="#">Beipackzettel_ZIA.pdf</a> <a href="#">StorageConditionsTerminalBlocks</a>
Kataloge	<a href="#">Catalogues in PDF-format</a>

Erstellungs-Datum 3. Juni 2024 12:03:58 MESZ

Katalogstand 18.05.2024 / Technische Änderungen vorbehalten

## ZIA 1.5/3L-PE/8/KB

**Weidmüller Interface GmbH & Co. KG**

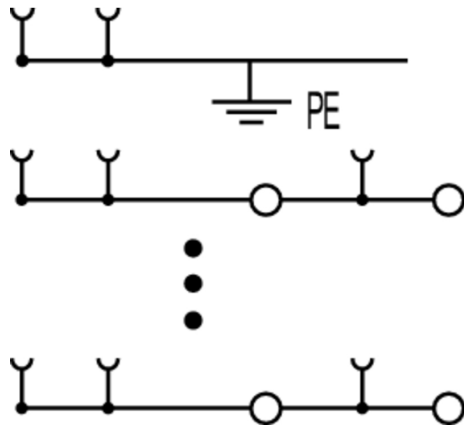
Klingenbergstraße 26

D-32758 Detmold

Germany

[www.weidmueller.com](http://www.weidmueller.com)

## Zeichnungen



## ZIA 1.5/3L-PE/8/KB

Weidmüller Interface GmbH &amp; Co. KG

Klingenbergstraße 26

D-32758 Detmold

Germany

www.weidmueller.com

## Zubehör

## Z-Reihe



Durch den Einsatz von Reduzierhülsen wird das Anschließen von Leitern kleinerer Querschnittsbereiche vereinfacht. Leiter können sicher, ohne Abspleißen der Litzen, in die Klemmstelle eingeführt werden. Der Leiter wird durch den Einsatz der Reduzierhülse in der Mitte der Leitereinführung zentriert.

## Allgemeine Bestelldaten

Typ	ZRH 1.5N/1	Ausführung
Best.-Nr.	<a href="#">1632140000</a>	Z-Reihe, Reduzierhülse
GTIN (EAN)	4008190487355	
VPE	1.000 Stück	
Typ	ZRH 1.5N/2	Ausführung
Best.-Nr.	<a href="#">1632130000</a>	Z-Reihe, Reduzierhülse
GTIN (EAN)	4008190487348	
VPE	1.000 Stück	

2.5 mm<sup>2</sup>


Die steckbaren Querverbindungen bestehen durch einfaches Handling und schnelle Montage. Dies ermöglicht deutliche Zeiteinsparungen in der Montage gegenüber schraubbaren Lösungen.

## Allgemeine Bestelldaten

Typ	ZQV 2.5/9	Ausführung
Best.-Nr.	<a href="#">1608930000</a>	Zubehör, Querverbinder, 24 A
GTIN (EAN)	4008190117009	
VPE	20 Stück	
Typ	ZQV 2.5/10	Ausführung
Best.-Nr.	<a href="#">1608940000</a>	Zubehör, Querverbinder, 24 A
GTIN (EAN)	4008190099060	
VPE	20 Stück	
Typ	ZQV 2.5/5	Ausführung
Best.-Nr.	<a href="#">1608890000</a>	Zubehör, Querverbinder, 24 A
GTIN (EAN)	4008190065713	
VPE	20 Stück	
Typ	ZQV 2.5/6	Ausführung
Best.-Nr.	<a href="#">1608900000</a>	Zubehör, Querverbinder, 24 A
GTIN (EAN)	4008190149840	
VPE	20 Stück	

Erstellungs-Datum 3. Juni 2024 12:03:58 MESZ

## ZIA 1.5/3L-PE/8/KB

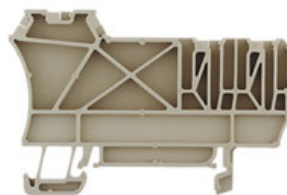
**Weidmüller Interface GmbH & Co. KG**  
Klingenbergstraße 26  
D-32758 Detmold  
Germany

www.weidmueller.com

## Zubehör

Typ	ZQV 2.5/50	Ausführung
Best.-Nr.	<a href="#">1697540000</a>	Zubehör, Querverbinder, 24 A
GTIN (EAN)	4008190883256	
VPE	10 Stück	
Typ	ZQV 2.5/20	Ausführung
Best.-Nr.	<a href="#">1908960000</a>	Z-Reihe, Querverbinder, für Klemmen, Polzahl: 20
GTIN (EAN)	4032248535293	
VPE	20 Stück	
Typ	ZQV 2.5/3	Ausführung
Best.-Nr.	<a href="#">1608870000</a>	Zubehör, Querverbinder, 24 A
GTIN (EAN)	4008190061630	
VPE	60 Stück	
Typ	ZQV 2.5/4	Ausführung
Best.-Nr.	<a href="#">1608880000</a>	Zubehör, Querverbinder, 24 A
GTIN (EAN)	4008190082208	
VPE	60 Stück	
Typ	ZQV 2.5/2	Ausführung
Best.-Nr.	<a href="#">1608860000</a>	Z-Reihe, Querverbinder, 24 A
GTIN (EAN)	4008190123680	
VPE	60 Stück	
Typ	ZQV 2.5/8	Ausführung
Best.-Nr.	<a href="#">1608920000</a>	Zubehör, Querverbinder, 24 A
GTIN (EAN)	4008190061531	
VPE	20 Stück	
Typ	ZQV 2.5/7	Ausführung
Best.-Nr.	<a href="#">1608910000</a>	Zubehör, Querverbinder, 24 A
GTIN (EAN)	4008190159665	
VPE	20 Stück	

## 1.5 mm<sup>2</sup>



Das Setzen einer Abschlussplatte ist am Ende eines Steckers oder einer Stecker Kombination erforderlich. Dies dient der Fingersicherheit und ermöglicht die Einhaltung der Luft und Kriechstrecken.

## Allgemeine Bestelldaten

Typ	ZAP/TW ZIA 1.5/3L	Ausführung
Best.-Nr.	<a href="#">1649540000</a>	Z-Reihe, Abschlussplatte, Trennwand
GTIN (EAN)	4008190295165	
VPE	50 Stück	

## ZIA 1.5/3L-PE/8/KB

**Weidmüller Interface GmbH & Co. KG**  
Klingenbergstraße 26  
D-32758 Detmold  
Germany

[www.weidmueller.com](http://www.weidmueller.com)

## Zubehör

### Schlitz-Schraubendreher



Schlitz-Schraubendreher mit Rundklinge, SD DIN 5265, ISO 2380/2, Abtrieb nach DIN 5264, ISO 2380/1, Spitze Chrom Top, SoftFinish-Griff

### Allgemeine Bestelldaten

Typ	SDS 0.4X2.0X60	Ausführung
Best.-Nr.	<a href="#">2749260000</a>	Schraubendreher, Klingenbreite (B): 2 mm, Klingenlänge: 60 mm,
GTIN (EAN)	4050118895537	Klingenstärke (A): 0.4 mm
VPE	1 Stück	

### Neutral



Der dekafix (DEK) Markierer ist der universelle Markierer für alle Leitungs- und Steckverbinder sowie Elektronikbaugruppen. Das System eignet sich insbesondere für kurze Zahlenfolgen und umfasst eine große Auswahl an einsatzfertigen Drucken. Die Streifenmontage lässt ein schnelles Aufrasten in einem Arbeitsgang zu. Der Druck ist gut lesbar, kontrastreich und in verschiedenen Breiten erhältlich.

- Große Auswahl an einsatzfertigen Markierern
- Streifenmontage für schnelles Aufrasten
- Klemmenmarkierer passend für alle Weidmüller Leitungsverbinder
- Werden als neutrale MultiCard oder als Standarddruck angeboten

**Für Sonderdruck:** Bitte senden Sie uns für ihre Beschriftungsvorgaben eine Datei unserer Beschriftungssoftware M-Print PRO oder M-Print PRO Online (ohne Installation).

### Allgemeine Bestelldaten

Typ	DEK 5/5 MC NE WS	Ausführung
Best.-Nr.	<a href="#">1609801044</a>	Dekafix, Klemmenmarkierung, 5 x 5 mm, Raster in mm (P): 5.00
GTIN (EAN)	4008190397111	Weidmueller, weiß
VPE	1.000 Stück	