

**HDC 10A ALU****Weidmüller Interface GmbH & Co. KG**

Klingenbergstraße 26

D-32758 Detmold

Germany

[www.weidmueller.com](http://www.weidmueller.com)**IP65**

Die HDC-Gehäuse sind dank einer speziellen Druckgusslegung und einer mehrstufigen Versiegelung der Oberfläche perfekt geschützt.

Das ausgeklügelte Verriegelungssystem wird konsequent aus Edelstahl gefertigt. Das bedeutet Langlebigkeit, Korrosionsbeständigkeit und Schlagfestigkeit.

Die Verriegelung der Gehäuse bietet Sicherheit mit System. Unser einzigartiges, patentiertes Bügelsystem gibt der Gehäuseverriegelung sicheren Halt und schützt vor unbeabsichtigtem Öffnen.

Durch die Lasermakierung wird eine Identifizierung auf einem Blick ermöglicht. Damit Sie jedes Produkt sofort zuordnen können, ist eine dauerhafte Kennzeichnung direkt auf das Gehäuse gelasert.

Weidmüller RockStar® Gehäuse IP65 / NEMA Typ 4X sind Ihre erste Wahl, wenn es um Industriegehäuse in der Schutzart IP65 geht.

**Allgemeine Bestelldaten**

Ausführung	HDC - Gehäuse, Baugröße: 2, Schutzart: IP65 (im gestecktem Zustand), Anbaugehäuse, Längsbügel am Unterteil, Standard
Best.-Nr.	<a href="#">1664040000</a>
Art	HDC 10A ALU
GTIN (EAN)	4008190420734
VPE	1 Stück

## HDC 10A ALU

Weidmüller Interface GmbH &amp; Co. KG

Klingenbergstraße 26

D-32758 Detmold

Germany

www.weidmueller.com

## Technische Daten

## Abmessungen und Gewichte

Tiefe	84 mm	Tiefe (inch)	3,307 inch
Höhe	26 mm	Höhe (inch)	1,024 inch
Breite	54 mm	Breite (inch)	2,126 inch
Befestigungsmaß Höhe	18 mm	Befestigungsmaß Breite	70 mm
Nettogewicht	87 g		

## Temperaturen

Grenztemperatur	-40 °C ... 125 °C
-----------------	-------------------

## Abmessungen

Breite Gehäuse C	30 mm	Breite Sockel C1	32 mm
Höhe Gehäuse B	26 mm	Höhe Sockel B1	5 mm
Lochabstand Länge A2	70 mm	Länge Gehäuse	63 mm

## Allgemeine Daten

Anzugsdrehmoment	0,5 Nm	EMV Gehäuse	Nein
Gehäusebasismaterial	Aluminiumdruckguss	Oberfläche	Pulverlack
Schutzart	IP65 (im gestecktem Zustand)	Werkstoff Verriegelungselement	Edelstahl, rostfrei

## Ausführung

Abdeckung	ohne Deckel	Anzugsdrehmoment	0,5 Nm
Ausführung Gehäuse	Anbaugehäuse	Ausführung Verschlussystem	Längsbügel am Unterteil
BG	2	Bauform	Standard
Baugröße	2	Bügelausführung	Längsbügel
Dichtung	NBR	Farbe (RAL)	RAL 7035
Geeignet für ModuPlug®	Nein	Oberteil/Unterteil/Deckel	Unterteil
Typ	Anbau (Durchführung)		

## Klassifikationen

ETIM 6.0	EC000437	ETIM 7.0	EC000437
ETIM 8.0	EC000437	ETIM 9.0	EC000437
ECLASS 9.0	27-44-02-02	ECLASS 9.1	27-44-02-02
ECLASS 10.0	27-44-02-02	ECLASS 11.0	27-44-02-02
ECLASS 12.0	27-44-02-02	ECLASS 13.0	27-44-02-02

Material	Aceton
Chemische Beständigkeit	Bedingt beständig
Material	Bohröl
Chemische Beständigkeit	Beständig
Material	Diesel
Chemische Beständigkeit	Beständig
Material	Ethylalkohol
Chemische Beständigkeit	Beständig
Material	Getriebeöl

Erstellungs-Datum 4. Juni 2024 22:09:04 MESZ

Katalogstand 01.06.2024 / Technische Änderungen vorbehalten

## HDC 10A ALU

Weidmüller Interface GmbH &amp; Co. KG

Klingenbergstraße 26

D-32758 Detmold

Germany

www.weidmueller.com

## Technische Daten

Chemische Beständigkeit	Beständig
Material	Hydrauliköl
Chemische Beständigkeit	Beständig
Material	Kühlflüssigkeit
Chemische Beständigkeit	Beständig
Material	Petroleumbenzin
Chemische Beständigkeit	Beständig
Material	Schweiß
Chemische Beständigkeit	Beständig
Material	Superbenzin
Chemische Beständigkeit	Bedingt beständig
Material	Wasser
Chemische Beständigkeit	Beständig
Material	UV
Chemische Beständigkeit	Unbeständig
Material	Ozon
Chemische Beständigkeit	Unbeständig

## Umweltanforderungen

REACH SVHC	Lead 7439-92-1 Potassium perfluorobutane sulfonate 29420-49-3
SCIP	e98b2b24-ba23-41bf-8d19-0dda3647412f
Chemische Beständigkeit	de.myview.objectmodel.impl.BlockImpl@21f0cd1e de.myview.objectmodel.impl.BlockImpl@648cd5 de.myview.objectmodel.impl.BlockImpl@515cef26 de.myview.objectmodel.impl.BlockImpl@295cc24a de.myview.objectmodel.impl.BlockImpl@ee36242 de.myview.objectmodel.impl.BlockImpl@2a45456f de.myview.objectmodel.impl.BlockImpl@1cd6aade de.myview.objectmodel.impl.BlockImpl@5357759c de.myview.objectmodel.impl.BlockImpl@46b3ecc6 de.myview.objectmodel.impl.BlockImpl@465da742 de.myview.objectmodel.impl.BlockImpl@6f74750d de.myview.objectmodel.impl.BlockImpl@7e706ea de.myview.objectmodel.impl.BlockImpl@5e6b1f0c

## Wichtiger Hinweis

Produkthinweis	Bei Montage der Gehäuse ist auf den korrekten Festsitz der Flachdichtung zu achten.
----------------	---

## Zulassungen

Zulassungen



ROHS	Konform
UL File Number Search	UL Webseite
Zertifikat-Nr. (cURus)	E92202

## HDC 10A ALU

**Weidmüller Interface GmbH & Co. KG**

Klingenbergstraße 26

D-32758 Detmold

Germany

[www.weidmueller.com](http://www.weidmueller.com)

## Technische Daten

### Downloads

Zulassung / Zertifikat / Konformitätsdokument

[Manufacturer's declaration](#)

Engineering-Daten

[CAD data – STEP](#)

Produktänderungsmitteilung

[20220214 Technical change to HDC housings](#)

[20220214 Technische Änderung bei HDC-Gehäusen](#)

Technische Dokumentation

[1664040000 HDC 10A ALU STP Blatt 1.pdf](#)

Kataloge

[Catalogues in PDF-format](#)

Broschüren

[FL FIELDWIRING EN](#)

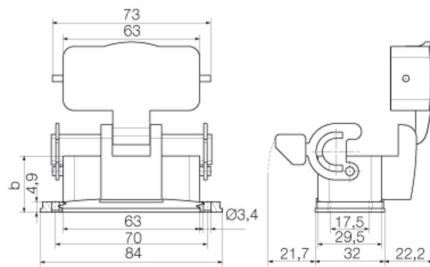
[FL FIELDWIRING EN](#)

## HDC 10A ALU

**Weidmüller Interface GmbH & Co. KG**  
Klingenbergstraße 26  
D-32758 Detmold  
Germany

[www.weidmueller.com](http://www.weidmueller.com)

## Zeichnungen



**HDC 10A ALU****Weidmüller Interface GmbH & Co. KG**

Klingenbergstraße 26

D-32758 Detmold

Germany

[www.weidmueller.com](http://www.weidmueller.com)**Zubehör****Deckel**

Die HDC-Gehäuse sind dank einer speziellen Druckgusslegierung und einer mehrstufigen Versiegelung der Oberfläche perfekt geschützt.

Das ausgeklügelte Verriegelungssystem wird konsequent aus Edelstahl gefertigt. Das bedeutet Langlebigkeit, Korrosionsbeständigkeit und Schlagfestigkeit.

Die Verriegelung der Gehäuse bietet Sicherheit mit System. Unser einzigartiges, patentiertes Bügelsystem gibt der Gehäuseverriegelung sicheren Halt und schützt vor unbeabsichtigtem Öffnen.

Durch die Lasermakierung wird eine Identifizierung auf einem Blick ermöglicht. Damit Sie jedes Produkt sofort zuordnen können, ist eine dauerhafte Kennzeichnung direkt auf das Gehäuse gelasert.

Weidmüller RockStar® Gehäuse IP65 / NEMA Typ 4X sind Ihre erste Wahl, wenn es um Industriegehäuse in der Schutzart IP65 geht.

**Allgemeine Bestelldaten**

Art	HDC 10A DMDL 2BO	Ausführung
Best.-Nr.	<a href="#">1665880000</a>	HDC - Gehäuse, Baugröße: 2, Schutzart: IP65 (im gestecktem
GTIN (EAN)	4008190422912	Zustand), Deckel für Gehäuseunterteile, Längsbügel am Unterteil,
VPE	1 Stück	Standard