

HDC 16B SBU 1PG21G**Weidmüller Interface GmbH & Co. KG**

Klingenbergstraße 26

D-32758 Detmold

Germany

www.weidmueller.com**IP65**

Die HDC-Gehäuse sind dank einer speziellen Druckgusslegung und einer mehrstufigen Versiegelung der Oberfläche perfekt geschützt.

Das ausgeklügelte Verriegelungssystem wird konsequent aus Edelstahl gefertigt. Das bedeutet Langlebigkeit, Korrosionsbeständigkeit und Schlagfestigkeit.

Die Verriegelung der Gehäuse bietet Sicherheit mit System. Unser einzigartiges, patentiertes Bügelsystem gibt der Gehäuseverriegelung sicheren Halt und schützt vor unbeabsichtigtem Öffnen.

Durch die Lasermakierung wird eine Identifizierung auf einem Blick ermöglicht. Damit Sie jedes Produkt sofort zuordnen können, ist eine dauerhafte Kennzeichnung direkt auf das Gehäuse gelasert.

Weidmüller RockStar® Gehäuse IP65 / NEMA Typ 4X sind Ihre erste Wahl, wenn es um Industriegehäuse in der Schutzart IP65 geht.

Allgemeine Bestelldaten

| | |
|------------|--|
| Ausführung | HDC - Gehäuse, Baugröße: 6, Schutzart: IP65 (im gestecktem Zustand), Sockelgehäuse, Querbügel am Unterteil, Standard, Größe Kabeleingänge: PG 21 |
| Best.-Nr. | 1656720000 |
| Art | HDC 16B SBU 1PG21G |
| GTIN (EAN) | 4008190409739 |
| VPE | 1 Stück |

HDC 16B SBU 1PG21G**Weidmüller Interface GmbH & Co. KG**

Klingenbergstraße 26

D-32758 Detmold

Germany

www.weidmueller.com

Technische Daten**Abmessungen und Gewichte**

| | | | |
|----------------------|---------|------------------------|------------|
| Höhe | 64 mm | Höhe (inch) | 2,52 inch |
| Breite | 56,5 mm | Breite (inch) | 2,224 inch |
| Befestigungsmaß Höhe | 45 mm | Befestigungsmaß Breite | 105 mm |
| Nettogewicht | 366 g | | |

Temperaturen

| | |
|-----------------|-------------------|
| Grenztemperatur | -40 °C ... 125 °C |
|-----------------|-------------------|

Abmessungen

| | | | |
|------------------|-------------|----------------------|---------|
| Breite Gehäuse C | 43 mm | Breite Sockel C1 | 56,5 mm |
| Höhe Gehäuse B | 64 mm | Höhe Sockel B1 | 5 mm |
| Kabeleingang | mit Gewinde | Lochabstand Länge A2 | 105 mm |
| Länge Gehäuse | 93,3 mm | | |

Allgemeine Daten

| | | | |
|--------------------------------|---------------------|----------------------|------------------------------|
| EMV Gehäuse | Nein | Gehäusebasismaterial | Aluminiumdruckguss |
| Oberfläche | Pulverlack | Schutzart | IP65 (im gestecktem Zustand) |
| Werkstoff Verriegelungselement | Edelstahl, rostfrei | | |

Ausführung

| | | | |
|---------------------------|---------------|------------------------------|------------------------|
| Anzahl Kabeleingang oben | 0 | Anzahl Kabeleingang seitlich | 1 |
| Ausführung Gehäuse | Sockelgehäuse | Ausführung Verschlusssystem | Querbügel am Unterteil |
| BG | 6 | Bauform | Standard |
| Baugröße | 6 | Bügelausführung | Querbügel |
| Dichtung | NBR | Farbe (RAL) | RAL 7035 |
| Geeignet für ModuPlug® | Nein | Gewinde (innen) | PG 21 |
| Größe Kabeleingänge | PG 21 | Kabeleingang | mit Gewinde |
| Oberteil/Unterteil/Deckel | Unterteil | Typ | Aufbau (Sockel) |

Klassifikationen

| | | | |
|-------------|-------------|-------------|-------------|
| ETIM 6.0 | EC000437 | ETIM 7.0 | EC000437 |
| ETIM 8.0 | EC000437 | ETIM 9.0 | EC000437 |
| ECLASS 9.0 | 27-44-02-02 | ECLASS 9.1 | 27-44-02-02 |
| ECLASS 10.0 | 27-44-02-02 | ECLASS 11.0 | 27-44-02-02 |
| ECLASS 12.0 | 27-44-02-02 | ECLASS 13.0 | 27-44-02-02 |

| | |
|-------------------------|-------------------|
| Material | Aceton |
| Chemische Beständigkeit | Bedingt beständig |
| Material | Bohröl |
| Chemische Beständigkeit | Beständig |
| Material | Diesel |
| Chemische Beständigkeit | Beständig |
| Material | Ethylalkohol |
| Chemische Beständigkeit | Beständig |
| Material | Getriebeöl |

Erstellungs-Datum 11. Juni 2024 08:34:12 MESZ

HDC 16B SBU 1PG21G

Weidmüller Interface GmbH & Co. KG

Klingenbergstraße 26

D-32758 Detmold

Germany

www.weidmueller.com

Technische Daten

| | |
|-------------------------|-------------------|
| Chemische Beständigkeit | Beständig |
| Material | Hydrauliköl |
| Chemische Beständigkeit | Beständig |
| Material | Kühlflüssigkeit |
| Chemische Beständigkeit | Beständig |
| Material | Petroleumbenzin |
| Chemische Beständigkeit | Beständig |
| Material | Schweiß |
| Chemische Beständigkeit | Beständig |
| Material | Superbenzin |
| Chemische Beständigkeit | Bedingt beständig |
| Material | Wasser |
| Chemische Beständigkeit | Beständig |
| Material | UV |
| Chemische Beständigkeit | Unbeständig |
| Material | Ozon |
| Chemische Beständigkeit | Unbeständig |

Umweltanforderungen

| | |
|-------------------------|--|
| REACH SVHC | Lead 7439-92-1 Potassium perfluorobutane sulfonate 29420-49-3 |
| SCIP | e98b2b24-ba23-41bf-8d19-0dda3647412f |
| Chemische Beständigkeit | de.myview.objectmodel.impl.BlockImpl@8eb11cd de.myview.objectmodel.impl.BlockImpl@43976029 de.myview.objectmodel.impl.BlockImpl@3acd6e36 de.myview.objectmodel.impl.BlockImpl@7d2e81a4 de.myview.objectmodel.impl.BlockImpl@2d1b92b5 de.myview.objectmodel.impl.BlockImpl@55f52917 de.myview.objectmodel.impl.BlockImpl@4984141 de.myview.objectmodel.impl.BlockImpl@db2d3d7 de.myview.objectmodel.impl.BlockImpl@7ccd76ee de.myview.objectmodel.impl.BlockImpl@8c55f1 de.myview.objectmodel.impl.BlockImpl@46589ee8 de.myview.objectmodel.impl.BlockImpl@5d6fc19f de.myview.objectmodel.impl.BlockImpl@4a02a6da |

Zulassungen

Zulassungen



| | |
|------------------------|-------------|
| ROHS | Konform |
| UL File Number Search | UL Webseite |
| Zertifikat-Nr. (cURus) | E92202 |

HDC 16B SBU 1PG21G

Weidmüller Interface GmbH & Co. KG
Klingenbergstraße 26
D-32758 Detmold
Germany

www.weidmueller.com

Technische Daten

Downloads

Zulassung / Zertifikat / Konformitätsdokument

[Manufacturer's declaration](#)

Engineering-Daten

[CAD data – STEP](#)

Produktänderungsmitteilung

[20220214 Technical change to HDC housings](#)

[20220214 Technische Änderung bei HDC-Gehäusen](#)

Technische Dokumentation

[1656720000 HDC 16B SBU 1PG21G STP Blatt 1.pdf](#)

Kataloge

[Catalogues in PDF-format](#)

Broschüren

[FL FIELDWIRING EN](#)

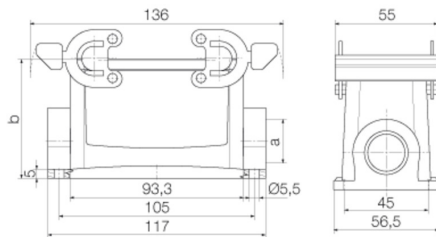
[FL FIELDWIRING EN](#)

HDC 16B SBU 1PG21G

Weidmüller Interface GmbH & Co. KG
Klingenbergstraße 26
D-32758 Detmold
Germany

www.weidmueller.com

Zeichnungen



HDC 16B SBU 1PG21G

Weidmüller Interface GmbH & Co. KG
Klingenbergstraße 26
D-32758 Detmold
Germany

www.weidmueller.com

Zubehör

Steckergehäuse, Kabeleingang seitlich



Die HDC-Gehäuse sind dank einer speziellen Druckgusslegierung und einer mehrstufigen Versiegelung der Oberfläche perfekt geschützt. Das ausgeklügelte Verriegelungssystem wird konsequent aus Edelstahl gefertigt. Das bedeutet Langlebigkeit, Korrosionsbeständigkeit und Schlagfestigkeit. Die Verriegelung der Gehäuse bietet Sicherheit mit System. Unser einzigartiges, patentiertes Bügelsystem gibt der Gehäuseverriegelung sicheren Halt und schützt vor unbeabsichtigtem Öffnen. Durch die Lasermarkierung wird eine Identifizierung auf einen Blick ermöglicht. Damit Sie jedes Produkt sofort zuordnen können, ist eine dauerhafte Kennzeichnung direkt auf das Gehäuse gelasert. Weidmüller RockStar® Gehäuse IP65 / NEMA Typ 4X sind Ihre erste Wahl, wenn es um Industriegehäuse in der Schutzart IP65 geht.

Allgemeine Bestelldaten

| | | |
|------------|----------------------------|--|
| Art | HDC 16B TSB 1PG21G | Ausführung |
| Best.-Nr. | 1656480000 | HDC - Gehäuse, Baugröße: 6, Schutzart: IP65 (im gestecktem Zustand), Kabeleingang seitlich, Steckergehäuse, Querbügel am Unterteil, Standard, Größe Kabeleingänge: PG 21 |
| GTIN (EAN) | 4008190409494 | |
| VPE | 1 Stück | |
| Art | HDC 40D TSB 1PG29G | Ausführung |
| Best.-Nr. | 1656540000 | HDC - Gehäuse, Baugröße: 6, Schutzart: IP65 (im gestecktem Zustand), Kabeleingang seitlich, Steckergehäuse, Querbügel am Unterteil, hoch, Größe Kabeleingänge: PG 29 |
| GTIN (EAN) | 4008190409555 | |
| VPE | 1 Stück | |
| Art | HDC 40D TSB 1PG21G | Ausführung |
| Best.-Nr. | 1656520000 | HDC - Gehäuse, Baugröße: 6, Schutzart: IP65 (im gestecktem Zustand), Kabeleingang seitlich, Steckergehäuse, Querbügel am Unterteil, hoch, Größe Kabeleingänge: PG 21 |
| GTIN (EAN) | 4008190409531 | |
| VPE | 1 Stück | |
| Art | HDC 16B TSB 1M25G | Ausführung |
| Best.-Nr. | 1788180000 | HDC - Gehäuse, Baugröße: 6, Schutzart: IP65 (im gestecktem Zustand), Kabeleingang seitlich, Steckergehäuse, Querbügel am Unterteil, Standard, Größe Kabeleingänge: M 25 |
| GTIN (EAN) | 4032248205714 | |
| VPE | 1 Stück | |
| Art | HDC 40D TSB 1M25G | Ausführung |
| Best.-Nr. | 1787010000 | HDC - Gehäuse, Baugröße: 6, Schutzart: IP65 (im gestecktem Zustand), Kabeleingang seitlich, Steckergehäuse, Querbügel am Unterteil, hoch, Größe Kabeleingänge: M 25 |
| GTIN (EAN) | 4032248204250 | |
| VPE | 1 Stück | |
| Art | HDC 40D TSB 1M32G | Ausführung |
| Best.-Nr. | 1787000000 | HDC - Gehäuse, Baugröße: 6, Schutzart: IP65 (im gestecktem Zustand), Kabeleingang seitlich, Steckergehäuse, Querbügel am Unterteil, hoch, Größe Kabeleingänge: M 32 |
| GTIN (EAN) | 4032248204243 | |
| VPE | 1 Stück | |
| Art | HDC 40D TSB 1M40G | Ausführung |
| Best.-Nr. | 1904800000 | HDC - Gehäuse, Baugröße: 6, Schutzart: IP65 (im gestecktem Zustand), Kabeleingang seitlich, Steckergehäuse, Querbügel am Unterteil, hoch, Größe Kabeleingänge: M 40 |
| GTIN (EAN) | 4032248521852 | |
| VPE | 1 Stück | |
| Art | HDC 16B TSB 1M40G | Ausführung |
| Best.-Nr. | 1809620000 | HDC - Gehäuse, Baugröße: 6, Schutzart: IP65 (im gestecktem Zustand), Kabeleingang seitlich, Steckergehäuse, Querbügel am Unterteil, Standard, Größe Kabeleingänge: M 40 |
| GTIN (EAN) | 4032248284979 | |
| VPE | 1 Stück | |

Erstellungs-Datum 11. Juni 2024 08:34:12 MESZ

HDC 16B SBU 1PG21G

Weidmüller Interface GmbH & Co. KG

Klingenbergstraße 26

D-32758 Detmold

Germany

www.weidmueller.com

Zubehör

Deckel



Die HDC-Gehäuse sind dank einer speziellen Druckgusslegierung und einer mehrstufigen Versiegelung der Oberfläche perfekt geschützt.

Das ausgeklügelte Verriegelungssystem wird konsequent aus Edelstahl gefertigt. Das bedeutet Langlebigkeit, Korrosionsbeständigkeit und Schlagfestigkeit.

Die Verriegelung der Gehäuse bietet Sicherheit mit System. Unser einzigartiges, patentiertes Bügelsystem gibt der Gehäuseverriegelung sicheren Halt und schützt vor unbeabsichtigtem Öffnen.

Durch die Lasermarkierung wird eine Identifizierung auf einem Blick ermöglicht. Damit Sie jedes Produkt sofort zuordnen können, ist eine dauerhafte Kennzeichnung direkt auf das Gehäuse gelasert.

Weidmüller RockStar® Gehäuse IP65 / NEMA Typ 4X sind Ihre erste Wahl, wenn es um Industriegehäuse in der Schutzart IP65 geht.

Allgemeine Bestelldaten

| | | |
|------------|----------------------------|--|
| Art | HDC 16B DODQ 4B0 | Ausführung |
| Best.-Nr. | 1665260000 | HDC - Gehäuse, Baugröße: 6, Schutzart: IP65 (im gestecktem Zustand), Deckel für Gehäuseunterteile, Querbügel am Unterteil, |
| GTIN (EAN) | 4008190421960 | |
| VPE | 1 Stück | Standard |

Steckergehäuse, Kabeleingang oben



Die HDC-Gehäuse sind dank einer speziellen Druckgusslegierung und einer mehrstufigen Versiegelung der Oberfläche perfekt geschützt.

Das ausgeklügelte Verriegelungssystem wird konsequent aus Edelstahl gefertigt. Das bedeutet Langlebigkeit, Korrosionsbeständigkeit und Schlagfestigkeit.

Die Verriegelung der Gehäuse bietet Sicherheit mit System. Unser einzigartiges, patentiertes Bügelsystem gibt der Gehäuseverriegelung sicheren Halt und schützt vor unbeabsichtigtem Öffnen.

Durch die Lasermarkierung wird eine Identifizierung auf einem Blick ermöglicht. Damit Sie jedes Produkt sofort zuordnen können, ist eine dauerhafte Kennzeichnung direkt auf das Gehäuse gelasert.

Weidmüller RockStar® Gehäuse IP65 / NEMA Typ 4X sind Ihre erste Wahl, wenn es um Industriegehäuse in der Schutzart IP65 geht.

Allgemeine Bestelldaten

| | | |
|------------|----------------------------|---|
| Art | HDC 40D TOBU 1M25G | Ausführung |
| Best.-Nr. | 1787070000 | HDC - Gehäuse, Baugröße: 6, Schutzart: IP65 (im gestecktem Zustand), Kabeleingang oben, Steckergehäuse, Querbügel am Unterteil, hoch, Größe Kabeleingänge: M 25 |
| GTIN (EAN) | 4032248204410 | |
| VPE | 1 Stück | |
| Art | HDC 40D TOBU 2M25 | Ausführung |
| Best.-Nr. | 1208380000 | HDC - Gehäuse, Baugröße: 6, Schutzart: IP65, IP65 (im gestecktem Zustand), Kabeleingang oben, Steckergehäuse, Querbügel am Unterteil, hoch, Größe Kabeleingänge: M 25 |
| GTIN (EAN) | 4032248100248 | |
| VPE | 1 Stück | |

Erstellungs-Datum 11. Juni 2024 08:34:12 MESZ

HDC 16B SBU 1PG21G

Weidmüller Interface GmbH & Co. KG

Klingenbergstraße 26

D-32758 Detmold

Germany

www.weidmueller.com

Zubehör

| | | |
|------------|----------------------------|--|
| Art | HDC 40D TOBU 1PG29G | Ausführung |
| Best.-Nr. | 1656650000 | HDC - Gehäuse, Baugröße: 6, Schutzart: IP65 (im gestecktem |
| GTIN (EAN) | 4008190409661 | Zustand), Kabeleingang oben, Steckergehäuse, Querbügel am |
| VPE | 1 Stück | Unterteil, hoch, Größe Kabeleingänge: PG 29 |
| Art | HDC 40D TOBU 1M32G | Ausführung |
| Best.-Nr. | 1787060000 | HDC - Gehäuse, Baugröße: 6, Schutzart: IP65 (im gestecktem |
| GTIN (EAN) | 4032248204304 | Zustand), Kabeleingang oben, Steckergehäuse, Querbügel am |
| VPE | 1 Stück | Unterteil, hoch, Größe Kabeleingänge: M 32 |
| Art | HDC 40D TOBU 1PG21G | Ausführung |
| Best.-Nr. | 1656630000 | HDC - Gehäuse, Baugröße: 6, Schutzart: IP65 (im gestecktem |
| GTIN (EAN) | 4008190409647 | Zustand), Kabeleingang oben, Steckergehäuse, Querbügel am |
| VPE | 1 Stück | Unterteil, hoch, Größe Kabeleingänge: PG 21 |
| Art | HDC 16B TOBU 1PG21G | Ausführung |
| Best.-Nr. | 1656590000 | HDC - Gehäuse, Baugröße: 6, Schutzart: IP65 (im gestecktem |
| GTIN (EAN) | 4008190409609 | Zustand), Kabeleingang oben, Steckergehäuse, Querbügel am |
| VPE | 1 Stück | Unterteil, Standard, Größe Kabeleingänge: PG 21 |
| Art | HDC 16B TOBU 1M25G | Ausführung |
| Best.-Nr. | 1788210000 | HDC - Gehäuse, Baugröße: 6, Schutzart: IP65 (im gestecktem |
| GTIN (EAN) | 4032248205745 | Zustand), Kabeleingang oben, Steckergehäuse, Querbügel am |
| VPE | 1 Stück | Unterteil, Standard, Größe Kabeleingänge: M 25 |