

HDC 06B SLU 1PG16G**Weidmüller Interface GmbH & Co. KG**

Klingenbergstraße 26

D-32758 Detmold

Germany

www.weidmueller.com

Die HDC-Gehäuse sind dank einer speziellen Druckgusslegung und einer mehrstufigen Versiegelung der Oberfläche perfekt geschützt.

Das ausgeklügelte Verriegelungssystem wird konsequent aus Edelstahl gefertigt. Das bedeutet Langlebigkeit, Korrosionsbeständigkeit und Schlagfestigkeit.

Die Verriegelung der Gehäuse bietet Sicherheit mit System. Unser einzigartiges, patentiertes Bügelsystem gibt der Gehäuseverriegelung sicheren Halt und schützt vor unbeabsichtigtem Öffnen.

Durch die Lasermakierung wird eine Identifizierung auf einem Blick ermöglicht. Damit Sie jedes Produkt sofort zuordnen können, ist eine dauerhafte Kennzeichnung direkt auf das Gehäuse gelasert.

Weidmüller RockStar® Gehäuse IP65 / NEMA Typ 4X sind Ihre erste Wahl, wenn es um Industriegehäuse in der Schutzart IP65 geht.

Allgemeine Bestelldaten

Ausführung	HDC - Gehäuse, Baugröße: 3, Schutzart: IP65 (im gestecktem Zustand), Sockelgehäuse, Längsbügel am Unterteil, Standard, ohne Deckel, Größe Kabелеingänge: PG 16
Best.-Nr.	1652750000
Typ	HDC 06B SLU 1PG16G
GTIN (EAN)	4008190402822
VPE	1 Stück

HDC 06B SLU 1PG16G

Weidmüller Interface GmbH & Co. KG

Klingenbergstraße 26

D-32758 Detmold

Germany

www.weidmueller.com

Technische Daten

Abmessungen und Gewichte

Höhe	54 mm	Höhe (inch)	2,126 inch
Breite	71,7 mm	Breite (inch)	2,823 inch
Befestigungsmaß Höhe	40 mm	Befestigungsmaß Breite	70 mm
Nettogewicht	222 g		

Temperaturen

Grenztemperatur	-40 °C ... 125 °C
-----------------	-------------------

Abmessungen

Breite Gehäuse C	43 mm	Breite Sockel C1	54,5 mm
Höhe Gehäuse B	54 mm	Höhe Sockel B1	5 mm
Kabeleingang	mit Gewinde	Lochabstand Länge A2	70 mm
Länge Gehäuse	60 mm		

Allgemeine Daten

Anzugsdrehmoment	1,2 Nm	EMV Gehäuse	Nein
Gehäusebasismaterial	Aluminiumdruckguss	Oberfläche	Pulverlack
Schutzart	IP65 (im gestecktem Zustand)	Werkstoff Verriegelungselement	Edelstahl, rostfrei

Ausführung

Anzahl Kabeleingang oben	0	Anzahl Kabeleingang seitlich	1
Anzugsdrehmoment	1,2 Nm	Ausführung Deckel	ohne Deckel
Ausführung Gehäuse	Sockelgehäuse	Ausführung Verschlussystem	Längsbügel am Unterteil
BG	3	Bauform	Standard
Baugröße	3	Bügelausführung	Längsbügel
Dichtung	NBR	Farbe (RAL)	RAL 7035
Geeignet für ModuPlug®	Nein	Gewinde (innen)	PG 16
Größe Kabeleingänge	PG 16	Kabeleingang	mit Gewinde
Oberteil/Unterteil/Deckel	Unterteil	Typ	Aufbau (Sockel)

Klassifikationen

ETIM 6.0	EC000437	ETIM 7.0	EC000437
ETIM 8.0	EC000437	ETIM 9.0	EC000437
ECLASS 9.0	27-44-02-02	ECLASS 9.1	27-44-02-02
ECLASS 10.0	27-44-02-02	ECLASS 11.0	27-44-02-02
ECLASS 12.0	27-44-02-02	ECLASS 13.0	27-44-02-02

Material	Aceton
Chemische Beständigkeit	Bedingt beständig
Material	Bohröl
Chemische Beständigkeit	Beständig
Material	Diesel
Chemische Beständigkeit	Beständig
Material	Ethylalkohol
Chemische Beständigkeit	Beständig

HDC 06B SLU 1PG16G

Weidmüller Interface GmbH & Co. KG

Klingenbergstraße 26

D-32758 Detmold

Germany

www.weidmueller.com

Technische Daten

Material	Getriebeöl
Chemische Beständigkeit	Beständig
Material	Hydrauliköl
Chemische Beständigkeit	Beständig
Material	Kühlflüssigkeit
Chemische Beständigkeit	Beständig
Material	Petroleumbenzin
Chemische Beständigkeit	Beständig
Material	Schweiß
Chemische Beständigkeit	Beständig
Material	Superbenzin
Chemische Beständigkeit	Bedingt beständig
Material	Wasser
Chemische Beständigkeit	Beständig
Material	UV
Chemische Beständigkeit	Unbeständig
Material	Ozon
Chemische Beständigkeit	Unbeständig

Umweltanforderungen

REACH SVHC	Lead 7439-92-1 Potassium perfluorobutane sulfonate 29420-49-3
SCIP	e98b2b24-ba23-41bf-8d19-Odda3647412f
Chemische Beständigkeit	de.myview.objectmodel.impl.BlockImpl@70fcc2f2 de.myview.objectmodel.impl.BlockImpl@57326c8 de.myview.objectmodel.impl.BlockImpl@2a4a1e17 de.myview.objectmodel.impl.BlockImpl@2288d3a9 de.myview.objectmodel.impl.BlockImpl@34757e58 de.myview.objectmodel.impl.BlockImpl@282c4b78 de.myview.objectmodel.impl.BlockImpl@52ec42cc de.myview.objectmodel.impl.BlockImpl@361dd6a3 de.myview.objectmodel.impl.BlockImpl@2985e986 de.myview.objectmodel.impl.BlockImpl@63381045 de.myview.objectmodel.impl.BlockImpl@5372d4cc de.myview.objectmodel.impl.BlockImpl@b02b8cf de.myview.objectmodel.impl.BlockImpl@dcdb9f0

Zulassungen

Zulassungen



ROHS	Konform
UL File Number Search	UL Webseite
Zertifikat-Nr. (cURus)	E92202

HDC 06B SLU 1PG16G

Weidmüller Interface GmbH & Co. KG
Klingenbergstraße 26
D-32758 Detmold
Germany

www.weidmueller.com

Technische Daten

Downloads

Zulassung / Zertifikat / Konformitätsdokument

[Manufacturer's declaration](#)

Engineering-Daten

[CAD data – STEP](#)

Produktänderungsmitteilung

[20220214 Technical change to HDC housings](#)

[20220214 Technische Änderung bei HDC-Gehäusen](#)

Technische Dokumentation

[1652750000 HDC_06B_SLU_1PG16G_STP_Blatt_1.pdf](#)

Kataloge

[Catalogues in PDF-format](#)

Broschüren

[FL FIELDWIRING EN](#)

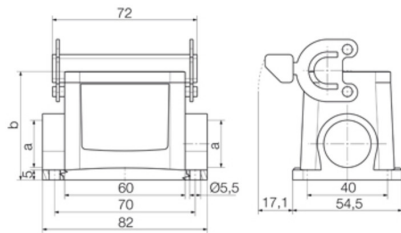
[FL FIELDWIRING EN](#)

HDC 06B SLU 1PG16G

Weidmüller Interface GmbH & Co. KG
Klingenbergstraße 26
D-32758 Detmold
Germany

www.weidmueller.com

Zeichnungen



HDC 06B SLU 1PG16G**Weidmüller Interface GmbH & Co. KG**

Klingenbergstraße 26

D-32758 Detmold

Germany

www.weidmueller.com**Zubehör****Deckel**

Die HDC-Gehäuse sind dank einer speziellen Druckgusslegierung und einer mehrstufigen Versiegelung der Oberfläche perfekt geschützt.

Das ausgeklügelte Verriegelungssystem wird konsequent aus Edelstahl gefertigt. Das bedeutet Langlebigkeit, Korrosionsbeständigkeit und Schlagfestigkeit.

Die Verriegelung der Gehäuse bietet Sicherheit mit System. Unser einzigartiges, patentiertes Bügelsystem gibt der Gehäuseverriegelung sicheren Halt und schützt vor unbeabsichtigtem Öffnen.

Durch die Lasermakierung wird eine Identifizierung auf einem Blick ermöglicht. Damit Sie jedes Produkt sofort zuordnen können, ist eine dauerhafte Kennzeichnung direkt auf das Gehäuse gelasert.

Weidmüller RockStar® Gehäuse IP65 / NEMA Typ 4X sind Ihre erste Wahl, wenn es um Industriegehäuse in der Schutzart IP65 geht.

Allgemeine Bestelldaten

Typ	HDC 06B DODL 2BO	Ausführung
Best.-Nr.	1665200000	HDC - Gehäuse, Baugröße: 3, Schutzart: IP65 (im gestecktem
GTIN (EAN)	4008190421908	Zustand), Deckel für Gehäuseunterteile, Längsbügel am Unterteil,
VPE	1 Stück	Standard