

**HDC 07A SLU 1PG11S****Weidmüller Interface GmbH & Co. KG**

Klingenbergstraße 26

D-32758 Detmold

Germany

[www.weidmueller.com](http://www.weidmueller.com)

Die HDC-Gehäuse sind dank einer speziellen Druckgusslegung und einer mehrstufigen Versiegelung der Oberfläche perfekt geschützt.

Das ausgeklügelte Verriegelungssystem wird konsequent aus Edelstahl gefertigt. Das bedeutet Langlebigkeit, Korrosionsbeständigkeit und Schlagfestigkeit.

Die Verriegelung der Gehäuse bietet Sicherheit mit System. Unser einzigartiges, patentiertes Bügelsystem gibt der Gehäuseverriegelung sicheren Halt und schützt vor unbeabsichtigtem Öffnen.

Durch die Lasermakierung wird eine Identifizierung auf einem Blick ermöglicht. Damit Sie jedes Produkt sofort zuordnen können, ist eine dauerhafte Kennzeichnung direkt auf das Gehäuse gelasert.

Weidmüller RockStar® Gehäuse IP65 / NEMA Typ 4X sind Ihre erste Wahl, wenn es um Industriegehäuse in der Schutzart IP65 geht.

**Allgemeine Bestelldaten**

Ausführung	HDC - Gehäuse, Baugröße: 1, Schutzart: IP65 (im gestecktem Zustand), Sockelgehäuse, Querbügel am Unterteil, Standard, Größe Kabeleingänge: PG 11
Best.-Nr.	<a href="#">1652440000</a>
Typ	HDC 07A SLU 1PG11S
GTIN (EAN)	4008190402518
VPE	1 Stück

## HDC 07A SLU 1PG11S

Weidmüller Interface GmbH &amp; Co. KG

Klingenbergstraße 26

D-32758 Detmold

Germany

www.weidmueller.com

## Technische Daten

## Abmessungen und Gewichte

Tiefe	26 mm	Tiefe (inch)	1,024 inch
Höhe	53 mm	Höhe (inch)	2,087 inch
Breite	37 mm	Breite (inch)	1,457 inch
Befestigungsmaß Breite	30 mm	Nettogewicht	23 g

## Temperaturen

Grenztemperatur	-40 °C ... 125 °C
-----------------	-------------------

## Abmessungen

Breite Gehäuse C	24 mm	Breite Sockel C1	42 mm
Höhe Gehäuse B	42 mm	Höhe Sockel B1	3 mm
Kabeleingang	mit Stutzen	Lochabstand Länge A2	30 mm
Länge Gehäuse	27 mm		

## Allgemeine Daten

Anzugsdrehmoment	0,5 Nm	Brennbarkeitsklasse nach UL 94	V-0
EMV Gehäuse	Nein	Gehäusebasismaterial	Kunststoff
Schutzart	IP65 (im gestecktem Zustand)	Werkstoff Verriegelungselement	Edelstahl, rostfrei

## Ausführung

Anzahl Kabeleingang oben	0	Anzahl Kabeleingang seitlich	1
Anzugsdrehmoment	0,5 Nm	Ausführung Gehäuse	Sockelgehäuse
Ausführung Verschlusssystem	Querbügel am Unterteil	BG	1
Bauform	Standard	Baugröße	1
Bügelausführung	Querbügel	Farbe (RAL)	RAL 1001
Geeignet für ModuPlug®	Nein	Gewinde (innen)	PG 11
Größe Kabeleingänge	PG 11	Kabeleingang	mit Stutzen
Oberteil/Unterteil/Deckel	Unterteil	Typ	Aufbau (Sockel)

## Klassifikationen

ETIM 6.0	EC000437	ETIM 7.0	EC000437
ETIM 8.0	EC000437	ETIM 9.0	EC000437
ECLASS 9.0	27-44-02-02	ECLASS 9.1	27-44-02-02
ECLASS 10.0	27-44-02-02	ECLASS 11.0	27-44-02-02
ECLASS 12.0	27-44-02-02	ECLASS 13.0	27-44-02-02

Material	Aceton
Chemische Beständigkeit	Bedingt beständig
Material	Bohröl
Chemische Beständigkeit	Beständig
Material	Diesel
Chemische Beständigkeit	Beständig
Material	Ethylalkohol
Chemische Beständigkeit	Beständig
Material	Getriebeöl

Erstellungs-Datum 20. Mai 2024 20:19:20 MESZ

Katalogstand 04.05.2024 / Technische Änderungen vorbehalten

## HDC 07A SLU 1PG11S

Weidmüller Interface GmbH &amp; Co. KG

Klingenbergstraße 26

D-32758 Detmold

Germany

www.weidmueller.com

## Technische Daten

Chemische Beständigkeit	Beständig
Material	Hydrauliköl
Chemische Beständigkeit	Beständig
Material	Kühlflüssigkeit
Chemische Beständigkeit	Beständig
Material	Petroleumbenzin
Chemische Beständigkeit	Beständig
Material	Schweiß
Chemische Beständigkeit	Beständig
Material	Superbenzin
Chemische Beständigkeit	Bedingt beständig
Material	Wasser
Chemische Beständigkeit	Beständig
Material	UV
Chemische Beständigkeit	Unbeständig
Material	Ozon
Chemische Beständigkeit	Unbeständig

## Umweltanforderungen

REACH SVHC	Potassium perfluorobutane sulfonate 29420-49-3
SCIP	2f94735a-9fba-4903-842f-4fb9aa902310
Chemische Beständigkeit	de.myview.objectmodel.impl.BlockImpl@717413a2 de.myview.objectmodel.impl.BlockImpl@4750e4ec de.myview.objectmodel.impl.BlockImpl@5e233048 de.myview.objectmodel.impl.BlockImpl@3e12ba9a de.myview.objectmodel.impl.BlockImpl@6faa47f9 de.myview.objectmodel.impl.BlockImpl@2f9da964 de.myview.objectmodel.impl.BlockImpl@68fb6daf de.myview.objectmodel.impl.BlockImpl@4316cc40 de.myview.objectmodel.impl.BlockImpl@7e3ede54 de.myview.objectmodel.impl.BlockImpl@3caa9e7e de.myview.objectmodel.impl.BlockImpl@f8f0a51 de.myview.objectmodel.impl.BlockImpl@7a0eb32c de.myview.objectmodel.impl.BlockImpl@72ca1e47

## Zulassungen

Zulassungen



ROHS	Konform
UL File Number Search	UL Webseite
Zertifikat-Nr. (cURus)	E92202

## HDC 07A SLU 1PG11S

**Weidmüller Interface GmbH & Co. KG**  
Klingenbergstraße 26  
D-32758 Detmold  
Germany

[www.weidmueller.com](http://www.weidmueller.com)

## Technische Daten

### Downloads

Zulassung / Zertifikat / Konformitätsdokument

[Manufacturer's declaration](#)

Engineering-Daten

[CAD data – STEP](#)

Produktänderungsmitteilung

[20220214 Technical change to HDC housings](#)

[20220214 Technische Änderung bei HDC-Gehäusen](#)

Technische Dokumentation

[1652440000 HDC\\_07A\\_SLU\\_1PG11G\\_STP\\_Blatt\\_1.pdf](#)

Kataloge

[Catalogues in PDF-format](#)

Broschüren

[FL FIELDWIRING EN](#)

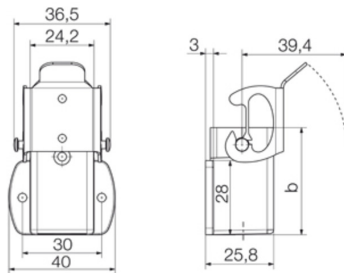
[FL FIELDWIRING EN](#)

## HDC 07A SLU 1PG11S

**Weidmüller Interface GmbH & Co. KG**  
Klingenbergstraße 26  
D-32758 Detmold  
Germany

[www.weidmueller.com](http://www.weidmueller.com)

## Zeichnungen



**HDC 07A SLU 1PG11S****Weidmüller Interface GmbH & Co. KG**

Klingenbergstraße 26

D-32758 Detmold

Germany

[www.weidmueller.com](http://www.weidmueller.com)**Zubehör****Deckel**

Die HDC-Gehäuse sind dank einer speziellen Druckgusslegierung und einer mehrstufigen Versiegelung der Oberfläche perfekt geschützt.

Das ausgeklügelte Verriegelungssystem wird konsequent aus Edelstahl gefertigt. Das bedeutet Langlebigkeit, Korrosionsbeständigkeit und Schlagfestigkeit.

Die Verriegelung der Gehäuse bietet Sicherheit mit System. Unser einzigartiges, patentiertes Bügelsystem gibt der Gehäuseverriegelung sicheren Halt und schützt vor unbeabsichtigtem Öffnen.

Durch die Lasermarkierung wird eine Identifizierung auf einen Blick ermöglicht. Damit Sie jedes Produkt sofort zuordnen können, ist eine dauerhafte Kennzeichnung direkt auf das Gehäuse gelasert.

Weidmüller RockStar® Gehäuse IP65 / NEMA Typ 4X sind Ihre erste Wahl, wenn es um Industriegehäuse in der Schutzart IP65 geht.

**Allgemeine Bestelldaten**

Typ	HDC 07A DODL 2B0	Ausführung
Best.-Nr.	<a href="#">1665760000</a>	HDC - Gehäuse, Baugröße: 1, Schutzart: IP65 (im gestecktem
GTIN (EAN)	4008190422783	Zustand), Deckel für Gehäuseunterteile, Querbügel am Unterteil,
VPE	1 Stück	Standard
Typ	HDC 07A DMDL 2B0	Ausführung
Best.-Nr.	<a href="#">1665770000</a>	HDC - Gehäuse, Baugröße: 1, Schutzart: IP65 (im gestecktem
GTIN (EAN)	4008190422790	Zustand), Deckel für Gehäuseunterteile, Querbügel am Unterteil,
VPE	1 Stück	Standard