

HDC 07A ALU**Weidmüller Interface GmbH & Co. KG**

Klingenbergstraße 26

D-32758 Detmold

Germany

www.weidmueller.com

Die HDC-Gehäuse sind dank einer speziellen Druckgusslegung und einer mehrstufigen Versiegelung der Oberfläche perfekt geschützt.

Das ausgeklügelte Verriegelungssystem wird konsequent aus Edelstahl gefertigt. Das bedeutet Langlebigkeit, Korrosionsbeständigkeit und Schlagfestigkeit.

Die Verriegelung der Gehäuse bietet Sicherheit mit System. Unser einzigartiges, patentiertes Bügelsystem gibt der Gehäuseverriegelung sicheren Halt und schützt vor unbeabsichtigtem Öffnen.

Durch die Lasermakierung wird eine Identifizierung auf einem Blick ermöglicht. Damit Sie jedes Produkt sofort zuordnen können, ist eine dauerhafte Kennzeichnung direkt auf das Gehäuse gelasert.

Weidmüller RockStar® Gehäuse IP65 / NEMA Typ 4X sind Ihre erste Wahl, wenn es um Industriegehäuse in der Schutzart IP65 geht.

Allgemeine Bestelldaten

Ausführung	HDC - Gehäuse, Baugröße: 1, Schutzart: IP65 (im gestecktem Zustand), Anbaugehäuse, Querbügel am Unterteil, Standard
Best.-Nr.	1652410000
Typ	HDC 07A ALU
GTIN (EAN)	4008190402488
VPE	1 Stück

HDC 07A ALU

Weidmüller Interface GmbH & Co. KG

Klingenbergstraße 26

D-32758 Detmold

Germany

www.weidmueller.com

Technische Daten

Abmessungen und Gewichte

Tiefe	60,5 mm	Tiefe (inch)	2,382 inch
Höhe	47,3 mm	Höhe (inch)	1,862 inch
Breite	36,5 mm	Breite (inch)	1,437 inch
Befestigungsmaß Breite	30 mm	Nettogewicht	18 g

Temperaturen

Grenztemperatur	-40 °C ... 125 °C
-----------------	-------------------

Abmessungen

Breite Gehäuse C	24,2 mm	Breite Sockel C1	30 mm
Höhe Gehäuse B	23 mm	Höhe Sockel B1	3 mm
Lochabstand Länge A2	30 mm	Länge Gehäuse	25,2 mm

Allgemeine Daten

Anzugsdrehmoment	0,5 Nm	Brennbarkeitsklasse nach UL 94	V-0
EMV Gehäuse	Nein	Gehäusebasismaterial	Kunststoff
Schutzart	IP65 (im gestecktem Zustand)	Werkstoff Verriegelungselement	Edelstahl, rostfrei

Ausführung

Anzugsdrehmoment	0,5 Nm	Ausführung Gehäuse	Anbaugehäuse
Ausführung Verschlussystem	Querbügel am Unterteil	BG	1
Bauform	Standard	Baugröße	1
Bügelausführung	Querbügel	Dichtung	NBR
Farbe (RAL)	RAL 1001	Geeignet für ModuPlug®	Nein
Oberteil/Unterteil/Deckel	Unterteil	Typ	Anbau (Durchführung)

Klassifikationen

ETIM 6.0	EC000437	ETIM 7.0	EC000437
ETIM 8.0	EC000437	ETIM 9.0	EC000437
ECLASS 9.0	27-44-02-02	ECLASS 9.1	27-44-02-02
ECLASS 10.0	27-44-02-02	ECLASS 11.0	27-44-02-02
ECLASS 12.0	27-44-02-02	ECLASS 13.0	27-44-02-02

Material	Aceton
Chemische Beständigkeit	Bedingt beständig
Material	Bohröl
Chemische Beständigkeit	Beständig
Material	Diesel
Chemische Beständigkeit	Beständig
Material	Ethylalkohol
Chemische Beständigkeit	Beständig
Material	Getriebeöl
Chemische Beständigkeit	Beständig
Material	Hydrauliköl

Erstellungs-Datum 20. Mai 2024 23:38:54 MESZ

HDC 07A ALU

Weidmüller Interface GmbH & Co. KG

Klingenbergstraße 26

D-32758 Detmold

Germany

www.weidmueller.com

Technische Daten

Chemische Beständigkeit	Beständig
Material	Kühlflüssigkeit
Chemische Beständigkeit	Beständig
Material	Petroleumbenzin
Chemische Beständigkeit	Beständig
Material	Schweiß
Chemische Beständigkeit	Beständig
Material	Superbenzin
Chemische Beständigkeit	Bedingt beständig
Material	Wasser
Chemische Beständigkeit	Beständig
Material	UV
Chemische Beständigkeit	Unbeständig
Material	Ozon
Chemische Beständigkeit	Unbeständig

Umweltanforderungen

REACH SVHC	Potassium perfluorobutane sulfonate 29420-49-3
SCIP	2f94735a-9fba-4903-842f-4fb9aa902310
Chemische Beständigkeit	de.myview.objectmodel.impl.BlockImpl@3d863e3b de.myview.objectmodel.impl.BlockImpl@4c9da07e de.myview.objectmodel.impl.BlockImpl@3a04ec56 de.myview.objectmodel.impl.BlockImpl@439f537 de.myview.objectmodel.impl.BlockImpl@8c2646d de.myview.objectmodel.impl.BlockImpl@29fdbb5b de.myview.objectmodel.impl.BlockImpl@3406846e de.myview.objectmodel.impl.BlockImpl@7f5d4f94 de.myview.objectmodel.impl.BlockImpl@6427ad1e de.myview.objectmodel.impl.BlockImpl@20c4f5a2 de.myview.objectmodel.impl.BlockImpl@20612020 de.myview.objectmodel.impl.BlockImpl@35d5fa57 de.myview.objectmodel.impl.BlockImpl@6c43eeae

Wichtiger Hinweis

Produkthinweis	Bei Montage der Gehäuse ist auf den korrekten Festsitz der Flachdichtung zu achten.
----------------	---

Zulassungen

Zulassungen



ROHS	Konform
UL File Number Search	UL Webseite
Zertifikat-Nr. (cURus)	E92202

HDC 07A ALU

Weidmüller Interface GmbH & Co. KG
Klingenbergstraße 26
D-32758 Detmold
Germany

www.weidmueller.com

Technische Daten

Downloads

Zulassung / Zertifikat / Konformitätsdokument

[Manufacturer's declaration](#)

Engineering-Daten

[CAD data – 1652410000 HDC_07A_ALU_STP.dxf](#)

[CAD data – STEP](#)

Produktänderungsmitteilung

[20220214 Technical change to HDC housings](#)

[20220214 Technische Änderung bei HDC-Gehäusen](#)

Technische Dokumentation

[1652410000 HDC_07A_ALU_STP_Blatt_1.pdf](#)

Kataloge

[Catalogues in PDF-format](#)

Broschüren

[FL FIELDWIRING EN](#)

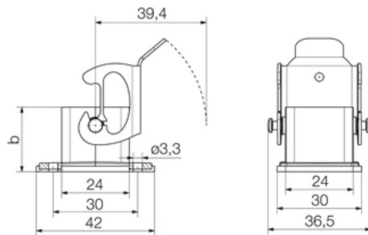
[FL FIELDWIRING EN](#)

HDC 07A ALU

Weidmüller Interface GmbH & Co. KG
Klingenbergstraße 26
D-32758 Detmold
Germany

www.weidmueller.com

Zeichnungen



HDC 07A ALU**Weidmüller Interface GmbH & Co. KG**

Klingenbergstraße 26

D-32758 Detmold

Germany

www.weidmueller.com**Zubehör****Deckel**

Die HDC-Gehäuse sind dank einer speziellen Druckgusslegierung und einer mehrstufigen Versiegelung der Oberfläche perfekt geschützt.

Das ausgeklügelte Verriegelungssystem wird konsequent aus Edelstahl gefertigt. Das bedeutet Langlebigkeit, Korrosionsbeständigkeit und Schlagfestigkeit.

Die Verriegelung der Gehäuse bietet Sicherheit mit System. Unser einzigartiges, patentiertes Bügelsystem gibt der Gehäuseverriegelung sicheren Halt und schützt vor unbeabsichtigtem Öffnen.

Durch die Lasermarkierung wird eine Identifizierung auf einen Blick ermöglicht. Damit Sie jedes Produkt sofort zuordnen können, ist eine dauerhafte Kennzeichnung direkt auf das Gehäuse gelasert.

Weidmüller RockStar® Gehäuse IP65 / NEMA Typ 4X sind Ihre erste Wahl, wenn es um Industriegehäuse in der Schutzart IP65 geht.

Allgemeine Bestelldaten

Typ	HDC 07A DMDL 2BO	Ausführung
Best.-Nr.	1665770000	HDC - Gehäuse, Baugröße: 1, Schutzart: IP65 (im gestecktem
GTIN (EAN)	4008190422790	Zustand), Deckel für Gehäuseunterteile, Querbügel am Unterteil,
VPE	1 Stück	Standard
Typ	HDC 07A DODL 2BO	Ausführung
Best.-Nr.	1665760000	HDC - Gehäuse, Baugröße: 1, Schutzart: IP65 (im gestecktem
GTIN (EAN)	4008190422783	Zustand), Deckel für Gehäuseunterteile, Querbügel am Unterteil,
VPE	1 Stück	Standard