

**BLC 5.08/06/180BR OR BX****Weidmüller Interface GmbH & Co. KG**

Klingenbergstraße 26

D-32758 Detmold

Germany

www.weidmueller.com

**Produktbild**

Buchsenstecker für Leiteranschluss in Crimp-Anschluss-technik. Die Buchsenstecker bieten Platz für Beschriftungen und können kodiert werden.

**Allgemeine Bestelldaten**

|                    |  |
|--------------------|--|
| Ausführung         | Leiterplattensteckverbinder, Buchsenstecker, 5.08 mm, Polzahl: 6, 180°, Crimpanschluss, Klemmbereich, max.: 2.5 mm², Box |
| Best.-Nr.          | <a href="#">1649410000</a>   |
| Art                | BLC 5.08/06/180BR OR BX  |
| GTIN (EAN)         | 4008190294526  |
| VPE                | 50 Stück   |
| Produkt-Kennzahlen | IEC: 400 V / 21 A<br>UL: 300 V / 10 A / AWG 26 - AWG 14  |
| Verpackung         | Box  |

Erstellungs-Datum 4. Juni 2024 04:48:49 MESZ

Katalogstand 01.06.2024 / Technische Änderungen vorbehalten

**BLC 5.08/06/180BR OR BX****Weidmüller Interface GmbH & Co. KG**

Klingenbergstraße 26

D-32758 Detmold

Germany

www.weidmueller.com

**Technische Daten****Abmessungen und Gewichte**

|              |          |               |            |
|--------------|----------|---------------|------------|
| Tiefe        | 24,5 mm  | Tiefe (inch)  | 0,965 inch |
| Höhe         | 10,1 mm  | Höhe (inch)   | 0,398 inch |
| Breite       | 32,48 mm | Breite (inch) | 1,279 inch |
| Nettogewicht | 4,16 g   |               |            |

**Systemkennwerte**

|                                      |                                    |                                    |                                  |
|--------------------------------------|------------------------------------|------------------------------------|----------------------------------|
| Produktfamilie                       | OMNIMATE Signal - Serie BL/SL 5.08 | Anschlussart                       | Feldanschluss                    |
| Leiteranschluss technik              | Crimpanschluss                     | Raster in mm (P)                   | 5,08 mm                          |
| Raster in Zoll (P)                   | 0,2 "                              | Leiterabgangsrichtung              | 180°                             |
| Polzahl                              | 6                                  | L1 in mm                           | 25,4 mm                          |
| L1 in Zoll                           | 1 "                                | Anzahl Reihen                      | 1                                |
| Polreihenanzahl                      | 1                                  | Bemessungsquerschnitt              | 2,5 mm <sup>2</sup>              |
| Berührungsschutz nach DIN VDE 57 106 | fingersicher                       | Berührungsschutz nach DIN VDE 0470 | IP 20 gesteckt/ IP 10 ungesteckt |
| Schutzart                            | IP20                               | Durchgangswiderstand               | ≤5 mΩ                            |
| Kodierbar                            | Ja                                 | Abisolierlänge                     | 5 mm                             |
| Steckzyklen                          | 25                                 | Steckkraft/Pol, max.               | 8,5 N                            |
| Ziehkraft/Pol, max.                  | 6,5 N                              |                                    |                                  |

**Werkstoffdaten**

|                                 |          |                                 |                           |
|---------------------------------|----------|---------------------------------|---------------------------|
| Isolierstoff                    | PBT GF   | Farbe                           | orange                    |
| Farbtabelle (ähnlich)           | RAL 2000 | Isolierstoffgruppe              | IIIa                      |
| Kriechstromfestigkeit (CTI)     | ≥ 200    | Brennbarkeitsklasse nach UL 94  | V-0                       |
| Kontaktmaterial                 | Cu-leg   | Schichtaufbau - Steckkontakt    | 4...8 µm Sn feuerverzinkt |
| Lagertemperatur, min.           | -40 °C   | Lagertemperatur, max.           | 70 °C                     |
| Betriebstemperatur, min.        | -50 °C   | Betriebstemperatur, max.        | 100 °C                    |
| Temperaturbereich Montage, min. | -25 °C   | Temperaturbereich Montage, max. | 100 °C                    |

**Anschließbare Leiter**

|                                      |  |                                      |                     |
|--------------------------------------|--|--------------------------------------|---------------------|
| Klemmbereich, min.                   | 0,22 mm <sup>2</sup>   | Klemmbereich, max.                   | 2,5 mm <sup>2</sup> |
| Leiteranschlussquerschnitt AWG, min. | AWG 24   | Leiteranschlussquerschnitt AWG, max. | AWG 14              |
| feindrähtig, min. H05(07) V-K        | 0,5 mm <sup>2</sup>  | feindrähtig, max. H05(07) V-K        | 2,5 mm <sup>2</sup> |
| Hinweistext                          | Der Außendurchmesser des Kunststoffkragens sollte nicht größer als das Raster (P) sein., Die Länge der Aderendhülse ist in Abhängigkeit vom Produkt und von der jeweiligen Bemessungsspannung auszuwählen. |                                      |                     |

## BLC 5.08/06/180BR OR BX

Weidmüller Interface GmbH &amp; Co. KG

Klingenbergstraße 26

D-32758 Detmold

Germany

www.weidmueller.com

## Technische Daten

## Bemessungsdaten nach IEC

|   |                        |   |                  |
|---|------------------------|---|------------------|
| geprüft nach Norm   | IEC 60664-1, IEC 61984 | Bemessungsstrom, min. Polzahl (Tu=20°C)                             | 21 A             |
| Bemessungsstrom, max. Polzahl (Tu=20°C)                             | 14,5 A                 | Bemessungsstrom, min. Polzahl (Tu=40°C)                             | 18 A             |
| Bemessungsstrom, max. Polzahl (Tu=40°C)                             | 12,5 A                 | Bemessungsspannung bei Überspannungsk./Verschmutzungsgrad II/2      | 400 V            |
| Bemessungsspannung bei Überspannungsk./Verschmutzungsgrad III/2     | 320 V                  | Bemessungsspannung bei Überspannungsk./Verschmutzungsgrad III/3     | 250 V            |
| Bemessungsstoßspannung bei Überspannungsk./Verschmutzungsgrad II/2  | 4 kV                   | Bemessungsstoßspannung bei Überspannungsk./Verschmutzungsgrad III/2 | 4 kV             |
| Bemessungsstoßspannung bei Überspannungsk./Verschmutzungsgrad III/3 | 4 kV                   | Kurzzeitstromfestigkeit   | 3 x 1s mit 120 A |

## Nenndaten nach CSA

|                                      |   |                                      |           |
|--------------------------------------|---|--------------------------------------|-----------|
| Institut (CSA)                       |  | Zertifikat-Nr. (CSA)                 | 12400-374 |
| Nennspannung (Use group B / CSA)     | 300 V   | Nennspannung (Use group D / CSA)     | 300 V     |
| Nennstrom (Use group B / CSA)        | 10 A  | Nennstrom (Use group D / CSA)        | 10 A      |
| Leiteranschlussquerschnitt AWG, min. | AWG 26  | Leiteranschlussquerschnitt AWG, max. | AWG 14    |
| Hinweis zu den Zulassungswerten      | Angaben sind Maximalwerte, Details siehe Zulassungs-Zertifikat.                   |                                      |           |

## Nenndaten nach UL 1059

|                                      |   |                                      |        |
|--------------------------------------|---|--------------------------------------|--------|
| Institut (UR)                        |  | Zertifikat-Nr. (UR)                  | E60693 |
| Nennspannung (Use group B / UL 1059) | 300 V   | Nennspannung (Use group D / UL 1059) | 300 V  |
| Nennstrom (Use group B / UL 1059)    | 10 A  | Nennstrom (Use group D / UL 1059)    | 10 A   |
| Leiteranschlussquerschnitt AWG, min. | AWG 26  | Leiteranschlussquerschnitt AWG, max. | AWG 14 |
| Hinweis zu den Zulassungswerten      | Angaben sind Maximalwerte, Details siehe Zulassungs-Zertifikat.                     |                                      |        |

## Verpackungen

|            |        |           |        |
|------------|--------|-----------|--------|
| Verpackung | Box    | VPE Länge | 131 mm |
| VPE Breite | 105 mm | VPE Höhe  | 67 mm  |

## Typprüfungen

|                                       |           |  |
|---------------------------------------|-----------|--|
| Prüfung: Haltbarkeit der Markierungen | Norm      | Entwurf DIN VDE 0627 Abschnitt 6.2.2 / 09.91, DIN IEC 512 Teil 7 Abschnitt 5 / 05.94 |
|                                       | Prüfung   | Lebensdauer  |
|                                       | Bewertung | bestanden  |

**BLC 5.08/06/180BR OR BX****Weidmüller Interface GmbH & Co. KG**

Klingenbergstraße 26

D-32758 Detmold

Germany

[www.weidmueller.com](http://www.weidmueller.com)**Technische Daten****Klassifikationen**

|             |             |             |             |
|-------------|-------------|-------------|-------------|
| ETIM 6.0    | EC002638    | ETIM 7.0    | EC002638    |
| ETIM 8.0    | EC002638    | ETIM 9.0    | EC002638    |
| ECLASS 9.0  | 27-44-03-09 | ECLASS 9.1  | 27-44-03-09 |
| ECLASS 10.0 | 27-44-03-09 | ECLASS 11.0 | 27-46-02-02 |
| ECLASS 12.0 | 27-46-02-02 | ECLASS 13.0 | 27-46-02-02 |

**Wichtiger Hinweis**

|                 |   |
|-----------------|---|
| IPC-Konformität | Konformität: Die Produkte werden nach international anerkannten Standards und Normen entwickelt, gefertigt und ausgeliefert und entsprechen den zugesicherten Eigenschaften im Datenblatt bzw. erfüllen dekorative Eigenschaften in Anlehnung der IPC-A-610 „Class2“. Darüber hinaus gehende Ansprüche an die Produkte können auf Anfrage bewertet werden.  |
| Hinweise        | <ul style="list-style-type: none"> <li>• Weitere Varianten auf Anfrage</li> <li>• Bemessungsstrom bezogen auf Bemessungsquerschnitt und min. Polzahl</li> <li>• Bemessungsquerschnitt abhängig vom eingesetzten Crimpkontakt</li> <li>• Zeichnungsangabe P = Raster</li> <li>• Bemessungsdaten sind bezogen auf das jeweilige Bauteil. Luft- und Kriechstrecken zu anderen Bauteilen sind entsprechend der jeweils relevanten Anwendungsnormen zu gestalten.</li> <li>• OMNIMATE-Steckverbinder sind nach IEC 61984 Steckverbinder ohne Schaltleistung (COC). Bei bestimmungsgemäßem Gebrauch dürfen sie weder spannungsführend noch unter Last gesteckt oder getrennt werden.</li> <li>• Langzeitlagerung des Produkts bei einer Durchschnittstemperatur von 50 °C und einer maximalen Luftfeuchtigkeit von 70 %, 36 Monate</li> </ul> |

**Zulassungen**

Zulassungen



|                       |             |
|-----------------------|-------------|
| ROHS                  | Konform     |
| UL File Number Search | UL Webseite |
| Zertifikat-Nr. (UR)   | E60693      |

**BLC 5.08/06/180BR OR BX**

**Weidmüller Interface GmbH & Co. KG**  
Klingenbergstraße 26  
D-32758 Detmold  
Germany

[www.weidmueller.com](http://www.weidmueller.com)

## Technische Daten

### Downloads

|   |  |
|---|--|
| Zulassung / Zertifikat / Konformitätsdokument | <a href="#">Declaration of the Manufacturer</a>  |
| Engineering-Daten                             | <a href="#">CAD data – STEP</a>  |
| Kataloge                                      | <a href="#">Catalogues in PDF-format</a>   |
| Broschüren                                    | <a href="#">FL DRIVES EN</a><br><a href="#">MB DEVICE MANUF. EN</a><br><a href="#">FL DRIVES DE</a><br><a href="#">FL BUILDING SAFETY EN</a><br><a href="#">FL APPL LED LIGHTING EN</a><br><a href="#">FL INDUSTR.CONTROLS EN</a><br><a href="#">FL MACHINE SAFETY EN</a><br><a href="#">FL HEATING ELECTR EN</a><br><a href="#">FL APPL INVERTER EN</a><br><a href="#">FL_BASE_STATION_EN</a><br><a href="#">FL ELEVATOR EN</a><br><a href="#">FL POWER SUPPLY EN</a><br><a href="#">FL 72H SAMPLE SER EN</a><br><a href="#">PO OMNIMATE EN</a><br><a href="#">PO OMNIMATE EN</a> |

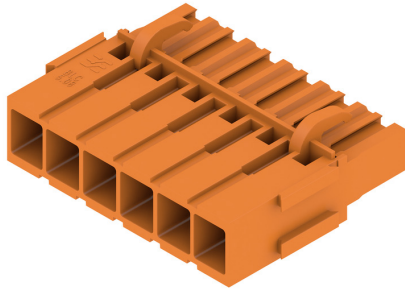
## BLC 5.08/06/180BR OR BX

**Weidmüller Interface GmbH & Co. KG**  
Klingenbergstraße 26  
D-32758 Detmold  
Germany

[www.weidmueller.com](http://www.weidmueller.com)

## Zeichnungen

### Produktbild



### Maßbild



### Diagramm



## BLC 5.08/06/180BR OR BX

Weidmüller Interface GmbH &amp; Co. KG

Klingenbergstraße 26

D-32758 Detmold

Germany

www.weidmueller.com

## Zubehör

## Befestigungsblöcke

**Kleines Bauteil, große Wirkung:**

Anrastbare Befestigungselemente erhöhen die mechanische Belastbarkeit der gesamten Steckverbindung durch

- zusätzliche Sicherung der Stiftleiste auf der Leiterplatte
- vibrationssichere Verschraubung der Buchsen- mit der Stiftleiste

Optional anrastbar oder fertig vormontiert - immer die passende Lösung:

- stabile, passgenaue Schwalbenschwanz-Verrastung
- Metallgewindeeinsätze für hohe Belastung
- einsetzbar für alle Abgangsrichtungen

Soviel Stabilität wie nötig, so wenig Aufwand wie möglich:

- hohe Belastbarkeit für häufiges Verschrauben
- vollständiges Set für einfache Auswahl

Das Ergebnis: Mehr Ausfallsicherheit für die Lötstellen, die Kontakte und die gesamte Baugruppe bei mechanischem Stress wie z.B. Vibrationen und Zugbelastung.

## Allgemeine Bestelldaten

| Art        | SLA BB11R OR               | Ausführung  | Produkt-Kennzahlen | Verpackung |
|------------|----------------------------|---|--------------------|------------|
| Best.-Nr.  | <a href="#">1604120000</a> | Leiterplattensteckverbinder, Zubehör, Befestigungsblock, orange,  |                    | Box        |
| GTIN (EAN) | 4008190182977              | Polzahl: 1  |                    |            |
| VPE        | 20 Stück                   |   |                    |            |
| Art        | SLA BB11R SW               | Ausführung  | Produkt-Kennzahlen | Verpackung |
| Best.-Nr.  | <a href="#">1692340000</a> | Leiterplattensteckverbinder, Zubehör, Befestigungsblock, schwarz, |                    | Box        |
| GTIN (EAN) | 4008190864965              | Polzahl: 1  |                    |            |
| VPE        | 20 Stück                   |   |                    |            |
| Art        | SLA BB12R SW               | Ausführung  | Produkt-Kennzahlen | Verpackung |
| Best.-Nr.  | <a href="#">1626880000</a> | Leiterplattensteckverbinder, Zubehör, Befestigungsblock, schwarz, |                    | Box        |
| GTIN (EAN) | 4008190198213              | Polzahl: 1  |                    |            |
| VPE        | 100 Stück                  |   |                    |            |
| Art        | SLA BB12R OR               | Ausführung  | Produkt-Kennzahlen | Verpackung |
| Best.-Nr.  | <a href="#">1593450000</a> | Leiterplattensteckverbinder, Zubehör, Befestigungsblock, orange,  |                    | Box        |
| GTIN (EAN) | 4008190122164              | Polzahl: 1  |                    |            |
| VPE        | 100 Stück                  |   |                    |            |

## BLC 5.08/06/180BR OR BX

Weidmüller Interface GmbH &amp; Co. KG

Klingenbergstraße 26

D-32758 Detmold

Germany

www.weidmueller.com

## Zubehör

## Kodierelemente

**Verbindet nur, was auch zusammengehört: Der richtige Anschluss an der richtigen Stelle.**

Kodierelemente und Verdrehsicherungen stellen eine eindeutige Zuordnung von Anschlusselementen im Herstellprozess und bei der Bedienung sicher. Die Kodier- und Verdrehschutzelemente werden vor der Bestückung oder während der Kabelkonfektionierung eingeschoben. Die Alternative bei Weidmüller: Einfach online im Variantenkonfigurator individuell konfigurieren und fertig verkodiert erhalten.

Eine Fehlbestückung auf der Leiterplatte sowie ein Fehlstecken von Anschlusselementen ist nicht mehr möglich.

Der Vorteil: Keine Fehlersuche bei der Fertigung und keine Fehlbedienung durch den Anwender.

## Allgemeine Bestelldaten

| Art        | BLZ/SL KO BK BX            | Ausführung   | Produkt-Kennzahlen | Verpackung |
|------------|----------------------------|--|--------------------|------------|
| Best.-Nr.  | <a href="#">1545710000</a> | Leiterplattensteckverbinder, Zubehör, Kodierelement, schwarz, Polzahl: |                    | Box        |
| GTIN (EAN) | 4008190087142              | 1  |                    |            |
| VPE        | 50 Stück                   |  |                    |            |
| Art        | BLZ/SL KO OR BX            | Ausführung   | Produkt-Kennzahlen | Verpackung |
| Best.-Nr.  | <a href="#">1573010000</a> | Leiterplattensteckverbinder, Zubehör, Kodierelement, orange, Polzahl:  |                    | Box        |
| GTIN (EAN) | 4008190048396              | 1  |                    |            |
| VPE        | 100 Stück                  |  |                    |            |



## BLC 5.08/06/180BR OR BX

**Weidmüller Interface GmbH & Co. KG**  
Klingenbergstraße 26  
D-32758 Detmold  
Germany

www.weidmueller.com

## Zubehör

### Crimpkontakte



#### Für den sicheren Kontakt - Crimpkontakte CB/CS.

Die Kombination aus RSV-gehäusen und Weidmüller Crimpkontakten ermöglichen eine individuelle Anpassung an die spezifischen Anforderungen der jeweiligen Applikation. Folgende Produkteigenschaften stehen systembedingt zur Verfügung:

- sichere Zentrierung der Kontakte durch die 3-Segment-Stiftspitze
- hohe Kontaktsicherheit durch 4 definierte Kontaktpunkte
- Rasthaken in der Stahlüberfeder für sicheren Sitz der Kontakte im Gehäuse
- Stiftkontakte in zwei Längen, zur Realisierung von voreilenden Kontakten
- bis zu 100 Steckzyklen (Ausführung Zinn)
- bis zu 500 Steckzyklen (Ausführung Gold)

Mit dem passenden Qualitätswerkzeug aus dem Hause Weidmüller ist die fachgerechte Verarbeitung sichergestellt.

### Allgemeine Bestelldaten

| Art        | DFFC 0.22-0.35 SN 3000     | Ausführung  | Produkt-Kennzahlen | Verpackung |
|------------|----------------------------|---|--------------------|------------|
| Best.-Nr.  | <a href="#">1604230000</a> | Leiterplattensteckverbinder, Crimpkontakt, Kontakt, verzinnt, |                    | Box        |
| GTIN (EAN) | 4008190117498              | Klemmbereich, max. : 0.35 mm <sup>2</sup>                     |                    |            |
| VPE        | 3.000 Stück                |   |                    |            |
| Art        | DFFC 0.22-0.35 SN E        | Ausführung  | Produkt-Kennzahlen | Verpackung |
| Best.-Nr.  | <a href="#">1604250000</a> | Leiterplattensteckverbinder, Crimpkontakt, Kontakt, verzinnt, |                    | Box        |
| GTIN (EAN) | 4008190042905              | Klemmbereich, max. : 0.35 mm <sup>2</sup>                     |                    |            |
| VPE        | 250 Stück                  |   |                    |            |
| Art        | DFFC 0.5-1.0 SN E          | Ausführung  | Produkt-Kennzahlen | Verpackung |
| Best.-Nr.  | <a href="#">1567060000</a> | Leiterplattensteckverbinder, Crimpkontakt, Kontakt, verzinnt, |                    | Box        |
| GTIN (EAN) | 4008190166991              | Klemmbereich, max. : 1 mm <sup>2</sup>                        |                    |            |
| VPE        | 250 Stück                  |   |                    |            |
| Art        | DFFC 1.5-2.5 SN 2500       | Ausführung  | Produkt-Kennzahlen | Verpackung |
| Best.-Nr.  | <a href="#">1480100000</a> | Leiterplattensteckverbinder, Crimpkontakt, Kontakt, verzinnt, |                    | Box        |
| GTIN (EAN) | 4008190100414              | Klemmbereich, max. : 2.5 mm <sup>2</sup>                      |                    |            |
| VPE        | 2.500 Stück                |   |                    |            |
| Art        | DFFC 1.5-2.5 SN E          | Ausführung  | Produkt-Kennzahlen | Verpackung |
| Best.-Nr.  | <a href="#">1567070000</a> | Leiterplattensteckverbinder, Crimpkontakt, Kontakt, verzinnt, |                    | Box        |
| GTIN (EAN) | 4008190059071              | Klemmbereich, max. : 2.5 mm <sup>2</sup>                      |                    |            |
| VPE        | 250 Stück                  |   |                    |            |
| Art        | DFFC 0.5-1.0 SN 3000       | Ausführung  | Produkt-Kennzahlen | Verpackung |
| Best.-Nr.  | <a href="#">1480000000</a> | Leiterplattensteckverbinder, Crimpkontakt, Kontakt, verzinnt, |                    | Rolle      |
| GTIN (EAN) | 4008190179175              | Klemmbereich, max. : 1 mm <sup>2</sup>                        |                    |            |
| VPE        | 3.000 Stück                |   |                    |            |

## BLC 5.08/06/180BR OR BX

Weidmüller Interface GmbH &amp; Co. KG

Klingenbergstraße 26

D-32758 Detmold

Germany

www.weidmueller.com

## Zubehör

## ... für Weidmüller DFF- und ZRV-Kontakte

**Crimpwerkzeuge für für gedrehte/gestanzte Kontakte**

- Zwangssperre gewährleistet präzises Crimpen
- Entriegelungsmöglichkeit bei eventueller Fehlbedienung
- Mit Anschlag zum exakten Positionieren der Kontakte.

**Allgemeine Bestelldaten**

|            |                            |  |
|------------|----------------------------|--|
| Art        | HTF DFF                    | Ausführung   |
| Best.-Nr.  | <a href="#">9014140000</a> | Crimpwerkzeug, Crimpwerkzeug für Kontakte, 0.22mm², 2.5mm², B- |
| GTIN (EAN) | 4008190297305              | Crimp  |
| VPE        | 1 Stück                    |  |

**Hilfswerkzeuge****Intelligenter. Rationeller. Schneller.**

Hilfswerkzeuge erleichtern das Anschließen und Konfigurieren der Anschlusskomponenten:

- Montageblöcke für Buchsenleisten mit IDC-Kontakten (Typ BL-IDC) können z.B. in Kniehebelpressen eingesetzt werden. Dabei werden alle Leiter gleichzeitig angeschlossen.
- Entriegelungs- und Demontagewerkzeuge lösen die Crimpkontakte in Crimp-Steckverbindern (Typ BLC & BLAC)
- Betätigungshebel öffnen einzelne Klemmstellen bei Zugfeder-Steckverbindern

Für eine bessere und schnellere Verarbeitung

Das Resultat: Rationelles und fachgerechtes Arbeiten.

**Allgemeine Bestelldaten**

|            |                            |                             |                    |            |
|------------|----------------------------|-----------------------------|--------------------|------------|
| Art        | DFFC EW2                   | Ausführung                  | Produkt-Kennzahlen | Verpackung |
| Best.-Nr.  | <a href="#">1803790000</a> | Leiterplattensteckverbinder |                    | Box        |
| GTIN (EAN) | 4032248259311              |                             |                    |            |
| VPE        | 10 Stück                   |                             |                    |            |