

WKM 18/43

Weidmüller Interface GmbH & Co. KG

Klingenbergstraße 26

D-32758 Detmold

Germany

www.weidmueller.com



Die halogenfreie, transparente Tasche des WKM bietet exzellenten Schutz vor Umgebungseinflüssen. Dank fester Arretierung per Kabelbinder ist er für nahezu alle Leiterquerschnitte geeignet.

Die zuvor beschrifteten Schilder werden einfach in die WKM-Halterung eingelegt und per Clipverschluss gesichert. Mit dem WKM-Kabelmarkierer entscheiden Sie sich für die richtige Lösung, wenn es um größtmögliche Effizienz am Markierungsort geht.

Ihre Vorteile mit dem Kabelmarkierer WKM

- Individuelles Beschriften von Papier und Polyesteretiketten kann mit handelsüblichen Officedruckern erfolgen
- Die robuste Ausführung im Zusammenspiel mit Multi-Card Schildern ELS garantiert größtmöglichen Schutz vor Umgebungseinflüssen

Allgemeine Bestelldaten

Ausführung	WKM, Leiter- und Kabelmarkierer, 7 - 115 mm, 43 x 18 mm, Leiter- und Kabelmarkierer, transparent
Best.-Nr.	1610700000
Art	WKM 18/43
GTIN (EAN)	4008190204488
VPE	50 Stück

Technische Daten

Abmessungen und Gewichte

Tiefe	3,5 mm	Tiefe (inch)	0,138 inch
Höhe	43 mm	Höhe (inch)	1,693 inch
Breite	18 mm	Breite (inch)	0,709 inch
Nettogewicht	1,66 g		

Temperaturen

Einsatztemperaturbereich	-40...80 °C
--------------------------	-------------

Allgemeine Angaben

Anzahl Markierer pro VPE	Lieferform	MultiCard
Anzahl Markierer pro Verbund	1 MultiCard = Leiter- und Kabelmarkierer	
Applikation / Hersteller	Leiter- und Kabelmarkierer	
Art des Aufdrucks	Neutral	
Breite	18 mm	
Brennbarkeitsklasse nach UL 94	HB	
Einsatztemperaturbereich	-40...80 °C	
Einsatztemperaturbereich, max.	80 °C	
Einsatztemperaturbereich, min.	-40 °C	
Farbe	transparent	
Werkstoff	Polypropylen	

Leiter- und Kabelmarkierer

Leiteranschlussquerschnitt	16 - 150 mm ²	Leiteranschlussquerschnitt, max.	150 mm ²
Leiteranschlussquerschnitt, min.	16 mm ²	Leiteraußendurchmesser	7 - 115 mm
Leiteraußendurchmesser, max.	115 mm	Leiteraußendurchmesser, min.	7 mm

Klassifikationen

ETIM 6.0	EC001530	ETIM 7.0	EC001530
ETIM 8.0	EC001530	ETIM 9.0	EC001530
ECLASS 9.0	27-40-04-01	ECLASS 9.1	27-40-04-01
ECLASS 10.0	27-40-04-01	ECLASS 11.0	27-28-11-02
ECLASS 12.0	27-28-11-02	ECLASS 13.0	27-28-11-02

Wichtiger Hinweis

Produkthinweis	Für Kabelbinder mit einer Breite von bis zu 8,4 mm
----------------	--

Zulassungen

ROHS	Konform
------	---------

Downloads

Engineering-Daten	CAD data – STEP
Engineering-Daten	Zuken E3.S
Kataloge	Catalogues in PDF-format

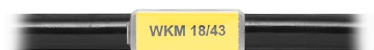
WKM 18/43

Weidmüller Interface GmbH & Co. KG
Klingenbergstraße 26
D-32758 Detmold
Germany

www.weidmueller.com

Zeichnungen

Anwendungsbeispiel



WKM 18/43

Weidmüller Interface GmbH & Co. KG

Klingenbergstraße 26

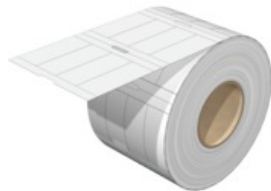
D-32758 Detmold

Germany

www.weidmueller.com

Zubehör

ELS 16/40



ELS

Die ELS sind spezielle nicht hinterklebte Einlegeschilder für Kabelmarkierungen WKM oder für Gruppenschildträger. Das matte, dünne aber reisfeste Polyester ermöglicht eine sehr gute Beschriftung und somit beste Lesbarkeit. In Kombination mit den Wasserabweisenden WKM Hülssen, stellt diese Lösung eine besonders langlebige Kennzeichnung von Kabeln auch in rauen Umgebungen sicher.

Allgemeine Bestelldaten

Art	ELS 16/40 MM GE	Ausführung
Best.-Nr.	2005260000	ELS, Einlegemarkierer, 40 x 16 mm, gelb
GTIN (EAN)	4050118389975	
VPE	2.000 Stück	
Art	ELS 16/40 MM WS	Ausführung
Best.-Nr.	2005200000	ELS, Einlegemarkierer, 40 x 16 mm, weiß
GTIN (EAN)	4050118390056	
VPE	2.000 Stück	

Neutral



Die MultiCard Markierer vom Typ ELS eignen sich für die Beschriftung mittels PrintJet, Plotter oder SMark Drucker. Besonders die farbliche Bedruckung mit dem PrintJet AVANCED ermöglicht die auffällige Kennzeichnung von Kabeln und Klemmleisten in vielfältiger Weise.

ELS 6/30 für den Einsatz im Kabelmarkierer WKM 8/30 oder im Gruppenschildträger EM8/30

ELS 7/40 für den Einsatz im Gruppenschildträger SchT5S

ELS 16/40 für den Einsatz im Kabelmarkierer WKM 18/43 oder im Gruppenschildträger SchT5

Für Sonderdruck: Bitte senden Sie uns für ihre Beschriftungsvorgaben eine Datei unserer Beschriftungssoftware M-Print PRO oder M-Print PRO Online (ohne Installation).

Allgemeine Bestelldaten

Art	ELS 16/40 MC NE WS	Ausführung
Best.-Nr.	1045620000	ELS, Einlegemarkierer, 40 x 16 mm, weiß
GTIN (EAN)	4032248779611	
VPE	40 Stück	
Art	ELS 16/40 MC NE GE	Ausführung
Best.-Nr.	1045630000	ELS, Einlegemarkierer, 40 x 16 mm, gelb
GTIN (EAN)	4032248779628	
VPE	40 Stück	

WKM 18/43

Weidmüller Interface GmbH & Co. KG
Klingenbergstraße 26
D-32758 Detmold
Germany

www.weidmueller.com

Zubehör

ESO Einsteckschilder



Allgemeine Bestelldaten

Art	ESO 5 DIN A4 WS	Ausführung
Best.-Nr.	1607710000	Klemmenmarkierer, Einlegemarkierer, 40 x 16.5 mm, weiß
GTIN (EAN)	4008190206109	
VPE	10 Stück	
Art	ESO 5 P DIN A4 GE	Ausführung
Best.-Nr.	1670380000	Klemmenmarkierer, Einlegemarkierer, 40 x 16.5 mm, gelb
GTIN (EAN)	4008190430702	
VPE	10 Stück	
Art	ESO 5 P DIN A4 WS	Ausführung
Best.-Nr.	1670370000	Klemmenmarkierer, Einlegemarkierer, 40 x 16.5 mm, weiß
GTIN (EAN)	4008190430696	
VPE	10 Stück	
Art	ESO 5 DIN A4 GE	Ausführung
Best.-Nr.	1631350000	Klemmenmarkierer, Einlegemarkierer, 40 x 16.5 mm, gelb
GTIN (EAN)	4008190206208	
VPE	10 Stück	