

**RSV1,6 RF9/35X7.5 SW****Weidmüller Interface GmbH & Co. KG**

Klingenbergstraße 26

D-32758 Detmold

Germany

www.weidmueller.com

**Produktbild**

Abbildung ähnlich

**Aufrasten, fertig!**

Von der Leiterplatte in den Schaltschrank: Rast- oder Montagefüße sind das Bindeglied zwischen Steckverbinder und Tragschiene.

Passend für die gängigen Standardgrößen: TS 15 oder TS 35. Als Kombifuß oder Variante.

Die schnelle Alternative zur Schraubbefestigung ist unschlagbar montage- und servicefreundlich.

Der Montagefuß für die Tragschiene ermöglicht die durchgängige Verwendung steckbarer Anschlusstechnik von der Baugruppe über das Gehäuse bis in den Schaltschrank und vermeidet Patchwork-Lösungen.

**Allgemeine Bestelldaten**

|                    |  |
|--------------------|--|
| Ausführung         | Leiterplattensteckverbinder, Zubehör, Rastfuß, schwarz, Polzahl: 9 |
| Best.-Nr.          | <a href="#">1582930000</a>   |
| Typ                | RSV1,6 RF9/35X7.5 SW   |
| GTIN (EAN)         | 4008190144302  |
| VPE                | 10 Stück   |
| Produkt-Kennzahlen |  |
| Verpackung         | Box  |

Erstellungs-Datum 29. Mai 2024 10:41:56 MESZ

Katalogstand 18.05.2024 / Technische Änderungen vorbehalten

**RSV1,6 RF9/35X7.5 SW****Weidmüller Interface GmbH & Co. KG**

Klingenbergstraße 26

D-32758 Detmold

Germany

www.weidmueller.com

**Technische Daten****Abmessungen und Gewichte**

|              |        |
|--------------|--------|
| Nettogewicht | 15,7 g |
|--------------|--------|

**Werkstoffdaten**

|                                 |          |                                 |         |
|---------------------------------|----------|---------------------------------|---------|
| Isolierstoff                    | PA 66/6  | Farbe                           | schwarz |
| Farbtabelle (ähnlich)           | RAL 9011 | Kontaktmaterial                 | Cu-leg  |
| Lagertemperatur, min.           | -40 °C   | Lagertemperatur, max.           | 70 °C   |
| Betriebstemperatur, min.        | -50 °C   | Betriebstemperatur, max.        | 100 °C  |
| Temperaturbereich Montage, min. | -25 °C   | Temperaturbereich Montage, max. | 100 °C  |

**Bemessungsdaten nach IEC**

|                   |                        |
|-------------------|------------------------|
| geprüft nach Norm | IEC 60664-1, IEC 61984 |
|-------------------|------------------------|

**Verpackungen**

|            |        |           |        |
|------------|--------|-----------|--------|
| Verpackung | Box    | VPE Länge | 192 mm |
| VPE Breite | 134 mm | VPE Höhe  | 43 mm  |

**Klassifikationen**

|             |             |             |             |
|-------------|-------------|-------------|-------------|
| ETIM 6.0    | EC002943    | ETIM 7.0    | EC002943    |
| ETIM 8.0    | EC002943    | ETIM 9.0    | EC002943    |
| ECLASS 9.0  | 27-44-04-92 | ECLASS 9.1  | 27-44-04-92 |
| ECLASS 10.0 | 27-44-04-92 | ECLASS 11.0 | 27-46-04-05 |
| ECLASS 12.0 | 27-46-04-05 | ECLASS 13.0 | 27-46-04-05 |

**Wichtiger Hinweis**

|                 |  |
|-----------------|--|
| IPC-Konformität | Konformität: Die Produkte werden nach international anerkannten Standards und Normen entwickelt, gefertigt und ausgeliefert und entsprechen den zugesicherten Eigenschaften im Datenblatt bzw. erfüllen dekorative Eigenschaften in Anlehnung der IPC-A-610 „Class2“. Darüber hinaus gehende Ansprüche an die Produkte können auf Anfrage bewertet werden. |
| Hinweise        | <ul style="list-style-type: none"><li>Langzeitlagerung des Produkts bei einer Durchschnittstemperatur von 50 °C und einer maximalen Luftfeuchtigkeit von 70 %, 36 Monate</li></ul>   |

**Zulassungen**

|      |         |
|------|---------|
| ROHS | Konform |
|------|---------|

**Downloads**

|   |   |
|---|---|
| Zulassung / Zertifikat / Konformitätsdokument | <a href="#">Declaration of the Manufacturer</a>   |
| Engineering-Daten                             | <a href="#">CAD data – STEP</a>   |
| Kataloge                                      | <a href="#">Catalogues in PDF-format</a>  |
| Broschüren                                    | <a href="#">MB DEVICE MANUF. EN</a><br><a href="#">FL 72H SAMPLE SER EN</a><br><a href="#">PO OMNIMATE EN</a><br><a href="#">PO OMNIMATE EN</a> |

## RSV1,6 RF9/35X7.5 SW

**Weidmüller Interface GmbH & Co. KG**  
Klingenbergstraße 26  
D-32758 Detmold  
Germany

[www.weidmueller.com](http://www.weidmueller.com)

## Zeichnungen

### Anwendungsbeispiel



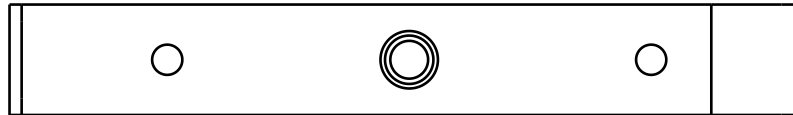
Abbildung ähnlich



MASSE OHNE TOLERANZ SIND KEINE PRUEFFMASSE  
DIMS. WITHOUT TOLERANCE ARE NOT CONTROL DIMS.

DIE DEUTSCHE VERSION IST VERBINDLICH  
THE GERMAN VERSION IS BINDING

ALLGEMEINGUELTIGE KUNDENZEICHNUNG, AKTUELLER STAND NUR AUF ANFRAGE  
GENERAL CUSTOMER DRAWING, TOPICAL VERSION ONLY IF REQUIRED



M 1/1



WEITERGABE SOWIE VERVIELFÄLTIGUNG DIESES DOKUMENTS, VERWERTUNG UND MITTEILUNG SEINES INHALTS SIND VERBOTEN, SOWEIT NICHT AUSDRUECKLICH GESTATTET.  
ZUWIDERHANDLUNGEN VERPFLICHTEN ZU SCHADENERSATZ. ALLE RECHTE FUER DEN FALL DER PATENT-, GEBRAUCHSMUSTER- ODER GESCHMACKSMUSTEREINTRAGUNG VORBEHALTEN.  
THE REPRODUCTION, DISTRIBUTION AND UTILIZATION OF THIS DOCUMENT AS WELL AS THE COMMUNICATION OF ITS CONTENTS TO OTHERS WITHOUT EXPLICIT AUTHORIZATION IS PROHIBITED.  
OFFENDERS WILL BE HELD LIABLE FOR THE PAYMENT OF DAMAGES. WEIDMUELLER EXCLUSIVELY RESERVES THE RIGHT TO FILE FOR PATENTS, UTILITY MODELS OR DESIGNS.

© WEIDMUELLER INTERFACE GmbH & Co. KG

|                                       |  |                             |  |                             |  |
|---------------------------------------|--|-----------------------------|--|-----------------------------|--|
| GENERAL TOLERANCE:<br>DIN ISO 2768-mK |  | 84373/5<br>29.09.15<br>01   |  | CAT.NO.: 1937600000         |  |
| MAX. NRN./NOS.                        |  | MODIFICATION                |  | 4 42839 02                  |  |
| DRAWN                                 |  | DATE                        |  | DRAWING NO.                 |  |
| RESPONSIBLE                           |  | NAME                        |  | ISSUE NO.                   |  |
| CHECKED                               |  | LANG_T                      |  | SHEET 01                    |  |
| APPROVED                              |  | LANG_T                      |  | OF 01 SHEETS                |  |
| SCALE: 2/1                            |  | PRODUCT FILE: SV/BV 7.62 HP |  | 7340                        |  |
| SUPERSEDES: .                         |  | BV/SV 7.62HP MOFU GR        |  | MONTAGEFUSS<br>SNAP ON FOOT |  |