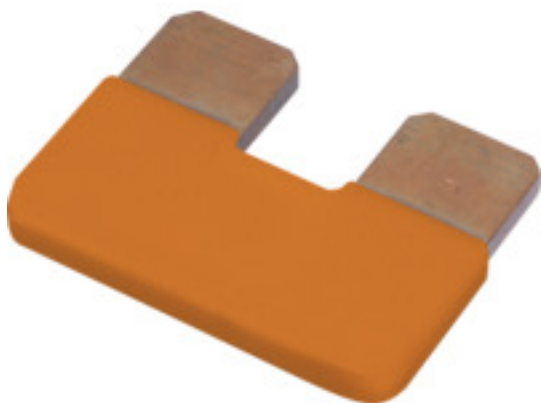


WQB WPD X06/2**Weidmüller Interface GmbH & Co. KG**

Klingenbergstraße 26

D-32758 Detmold

Germany

www.weidmueller.com**Allgemeine Bestelldaten**

Ausführung	Querverbinder (Klemmen), gesteckt, Polzahl: 2, Iso- liert: Ja
Best.-Nr.	1561940000
Typ	WQB WPD X06/2
GTIN (EAN)	4050118367126
VPE	3 Stück

WQB WPD X06/2**Weidmüller Interface GmbH & Co. KG**

Klingenbergstraße 26

D-32758 Detmold

Germany

www.weidmueller.com**Technische Daten****Abmessungen und Gewichte**

Nettogewicht	5,5 g
--------------	-------

Temperaturen

Lagertemperatur	-25 °C...55 °C
-----------------	----------------

Allgemeines

Polzahl	2
---------	---

Systemkennwerte

Ausführung	Querverbinder
------------	---------------

weitere technische Daten

Befestigungsart	gesteckt
-----------------	----------

Klassifikationen

ETIM 6.0	EC000489	ETIM 7.0	EC000489
ETIM 8.0	EC000489	ETIM 9.0	EC000489
ECLASS 9.0	27-14-11-40	ECLASS 9.1	27-14-11-40
ECLASS 10.0	27-14-11-40	ECLASS 11.0	27-14-11-40
ECLASS 12.0	27-14-11-40	ECLASS 13.0	27-25-03-03

Zulassungen

ROHS	Konform
------	---------

Downloads

Engineering-Daten	CAD data – STEP
Kataloge	Catalogues in PDF-format